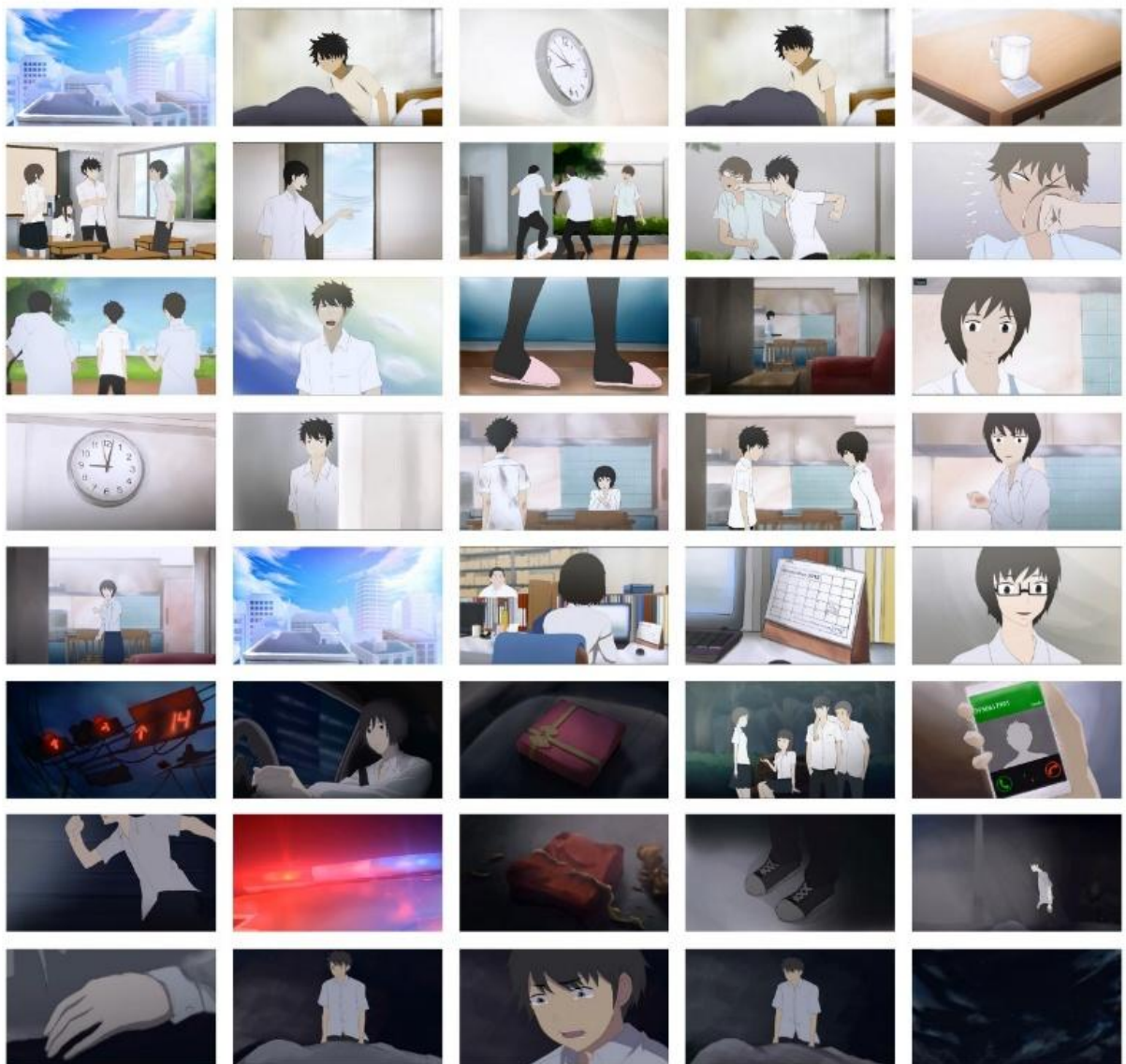


# บทที่ 4

## ผลการวิเคราะห์ข้อมูล

### ผลการพัฒนาการ์ตูนแอนิเมชัน 2 มิติ เรื่องสายเกิน

ผลการพัฒนาการ์ตูนแอนิเมชัน 2 มิติ เรื่อง สายเกิน ทำให้ได้สื่อการ์ตูนแอนิเมชัน 2 มิติ เรื่อง สายเกินที่มีความยาว 3.41 นาที การดำเนินเรื่องประกอบด้วยตัวละครหลักจำนวน 2 ตัว คือ แม่และ แชน



ภาพที่ 4-1 ภาพการ์ตูนแอนิเมชัน 2 มิติ เรื่องสายเกิน

## ผลการประเมินความพึงพอใจของกลุ่มเป้าหมายที่มีต่อสื่อการ์ตูนแอนิเมชัน 2 มิติเรื่อง สายเกิน

ผลการประเมินความพึงพอใจของ นักศึกษาชั้นปีที่ 3 สาขาวิชาเทคโนโลยีมัลติมีเดียและแอนิเมชัน คณะเทคโนโลยีสารสนเทศ ที่มีต่อสื่อการ์ตูนแอนิเมชัน 2 มิติ เรื่อง “สายเกิน”

**ตารางที่ 4.1** ผลการประเมินความพึงพอใจของนักศึกษาชั้นปีที่ 3 คณะเทคโนโลยีสารสนเทศ สาขาเทคโนโลยีมัลติมีเดียและแอนิเมชัน ที่มีต่อสื่อการ์ตูนแอนิเมชัน 2 มิติ เรื่อง “สายเกิน”

ที่	รายการประเมิน	ค่าเฉลี่ย	S.D.	ระดับความพึงพอใจ
1	ผู้ชมมีความเข้าใจเนื้อหาของการ์ตูนแอนิเมชัน	4.47	0.77	มาก
2	ความน่าสนใจของเนื้อหา	4.53	0.70	มากที่สุด
3	วิธีการดำเนินเรื่องมีความน่าสนใจ	4.47	0.84	มาก
4	ระยะเวลาในการดำเนินเรื่อง	4.26	0.65	มาก
5	ความสนุกเพลิดเพลิน	4.47	0.61	มาก
6	ตัวละครมีความสวยงามและเหมาะสม	4.63	0.68	มากที่สุด
7	ความเหมาะสมและความสวยงามของฉาก	4.68	0.58	มากที่สุด
8	ท่าทางการแสดงออกทางอารมณ์ของตัวละคร	4.47	0.77	มาก
9	การเคลื่อนไหวของตัวละคร	4.53	0.70	มากที่สุด
10	ความเหมาะสมของเสียงดนตรีประกอบ	4.37	0.76	มาก
11	ความเหมาะสมของเสียงเอฟเฟค	4.42	0.69	มาก
12	ท่านได้รับประโยชน์จากการ์ตูนเรื่องนี้	4.37	0.68	มาก
13	มีการสอดแทรกแง่คิด	4.47	0.70	มาก
14	ผู้ชมมีความประทับใจต่อการ์ตูนแอนิเมชัน 2 มิติ เรื่อง สายเกิน	4.63	0.60	มากที่สุด
	<b>รวม</b>	<b>4.48</b>	<b>0.69</b>	<b>มาก</b>

จากตารางที่ 4.1 ผลการประเมินความพึงพอใจของการพัฒนาการ์ตูนแอนิเมชัน 2 มิติ เรื่อง สายเกิน จากนักศึกษาสาขาวิชาเทคโนโลยีมีเดียและแอนิเมชัน คณะเทคโนโลยีสารสนเทศ จำนวน 20 คน โดยภาพรวมพบว่ามีความพึงพอใจอยู่ในระดับมาก ( $\bar{X}=4.48, S.D.=0.69$ ) เมื่อพิจารณาเป็นรายข้อพบว่าความเหมาะสมและความสวยงามของฉากมีความพึงพอใจมากที่สุด ( $\bar{X}=4.68, S.D.=0.58$ ) รองลงมาคือ ตัวละครมีความสวยงามและเหมาะสมมีความพึงพอใจมากที่สุด ( $\bar{X}=4.63, S.D.=0.68$ ) และผู้ชมมีความประทับใจต่อการ์ตูนแอนิเมชัน 2 มิติ เรื่อง สายเกินมีความพึงพอใจมากที่สุด ( $\bar{X}=4.63, S.D.=0.60$ ) ตามลำดับ