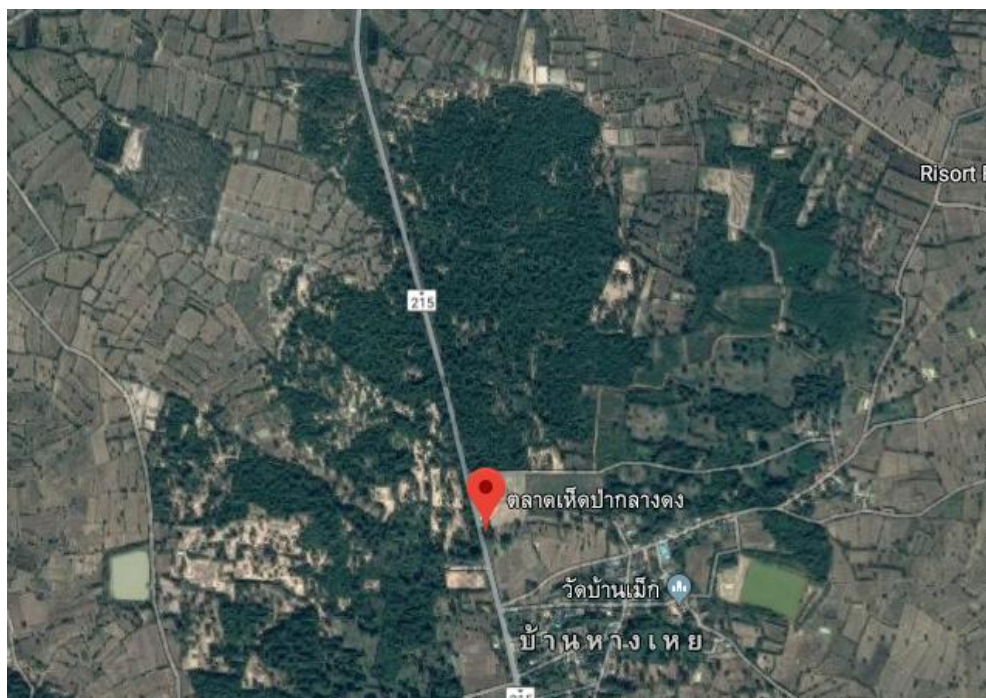


3. ตลาดเห็ดป่ากลางดง

ที่ตั้ง บ้านหางเหย ตำบลนาใหญ่ อำเภอสวรรณภูมิ จังหวัดร้อยเอ็ด (ภาพที่ 15)



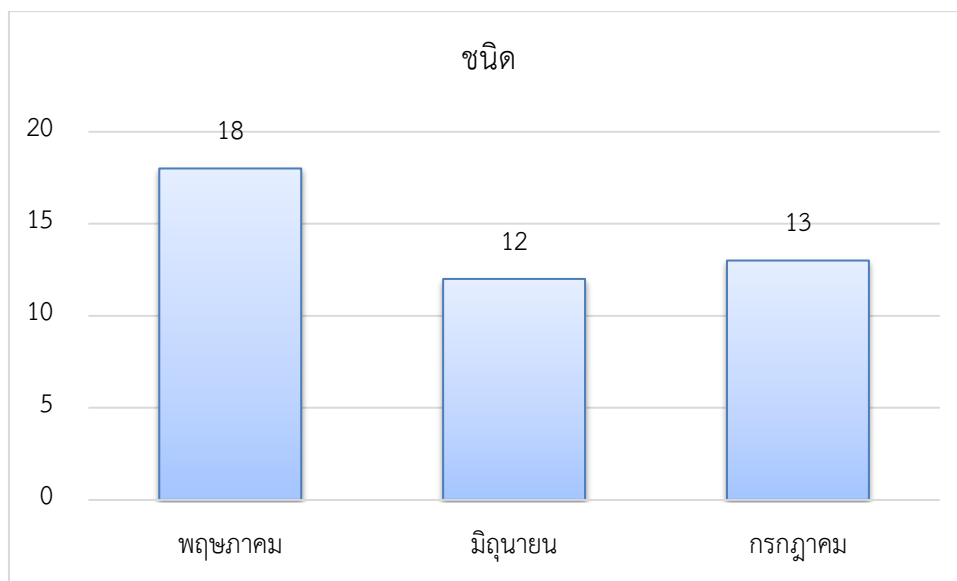
ภาพที่ 15 แสดงที่ตั้งตลาดเห็ดป่ากลางดง บ้านหางเหย ตำบลนาใหญ่ อำเภอสวรรณภูมิ จังหวัดร้อยเอ็ด

ที่มา ; <https://www.google.co.th/maps/>

ความหลากหลายชนิดของเห็ด

จากการสำรวจเห็ดตลาดเห็ดป่ากลางดง พบเห็ดทั้งสิ้น 4 วงศ์ 16 ชนิด พบวงศ์ Russulaceae มากที่สุด จำนวน 9 ชนิด รองลงมาได้แก่ วงศ์ Boletaceae จำนวน 3 ชนิด วงศ์ Amanitaceae จำนวน 2 ชนิด วงศ์ Termitophilae จำนวน 1 ชนิด ดังแสดงในตารางที่ 9

จากการสำรวจเห็ดที่วางขายในแต่ละเดือนพบว่า เดือนพฤษภาคม มีจำนวนชนิดมากที่สุดคือ 18 ชนิด รองลงมาได้แก่เดือนกรกฎาคม จำนวน 13 ชนิด เดือนมิถุนายน จำนวน 12 ชนิด ดังแสดงในภาพที่ 16 และจากการศึกษาแหล่งที่มาของเห็ดพบว่า เป็นเห็ดที่เก็บจากป่าชุมชน ร้อยละ 100

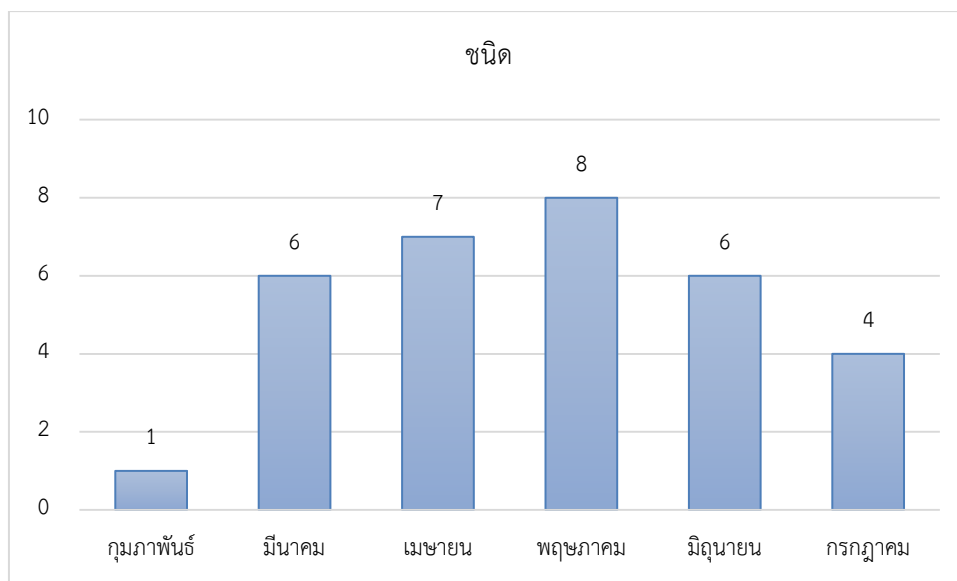


ภาพที่ 16 แสดงจำนวนชนิดของเห็ดในแต่ละเดือนที่วางขายในตลาดบ้านหางเหย

ความหลากหลายชนิดของพืช

จากการสำรวจเห็ดตลาดเห็ดป่ากลางดง พบพืชทั้งสิ้น 11 ชนิด 9 วงศ์ พบวงศ์ Anacardiaceae และวงศ์ Rutaceae มากที่สุด จำนวน 2 ชนิด วงศ์ Annonaceae วงศ์ Hypericaceae วงศ์ Sapindaceae วงศ์ Moraceae วงศ์ Phyllanthaceae วงศ์ Poaceae วงศ์ Sapindaceae จำนวน 1 ชนิด ดังแสดงในตารางที่ 10

จากการสำรวจเห็ดที่วางขายในแต่ละเดือนพบว่า เดือนพฤษภาคม มีจำนวนชนิดมากที่สุดคือ 8 ชนิด รองลงมาได้แก่เดือนเมษายน จำนวน 7 ชนิด เดือนมีนาคม และเดือนมิถุนายน จำนวน 6 ชนิด เดือนกรกฎาคม จำนวน 4 ชนิด และเดือนกุมภาพันธ์ จำนวน 1 ชนิด ดังแสดงในภาพที่ 17 และจากการศึกษาแหล่งที่มาของพืชพบว่า เป็นพืชที่เก็บจากป่าชุมชนร้อยละ 72.73 และเพาะปลูกในชุมชนร้อยละ 27.27



ภาพที่ 17 แสดงจำนวนชนิดของฟิชในแต่ละเดือนที่วางขายในตลาดบ้านหางเหย

ความหลากหลายชนิดของสัตว์

จากการสำรวจสัตว์ตลาดเห็ดป่ากลางดง พบทั้งสิ้น 2 ชนิด 2 วงศ์ ได้แก่ วงศ์ Formicidae คือ มดแดง (*Oecophylla smaragdina* Fabricius) วางขายในช่วงเดือน กันยายน ถึงเดือน เมษายน จากป่าชุมชน และวงศ์ Phasianidae คือ ไก่บ้าน (*Gallus gallus* (Linnaeus)) ขายในช่วงเดือนมีนาคม ถึงเดือน พฤษภาคม จากการเลี้ยงในชุมชน (ตารางที่ 11)

ตารางที่ 8 แสดงบัญชีรายชื่อเห็ดที่สำรวจพบจากตลาดเห็ดป่ากลางดง อำเภอสุวรรณภูมิ จังหวัดร้อยเอ็ด

ลำดับ	วงศ์	ชนิด	ชื่อพื้นบ้าน	ช่วงเดือนที่พบ	แหล่งที่มา
1	Amanitaceae	<i>Amanita hemibapha</i> <i>sub.hemibapha</i> Cor.&BAS	เห็ดระโงกเหลือง	พฤษภาคม ถึง กรกฎาคม	ป่าชุมชน
2	Amanitaceae	<i>Amanita princeps</i> Coner&Bas	เห็ดระโงกขาว	พฤษภาคม ถึง กรกฎาคม	ป่าชุมชน
3	Boletaceae	<i>Mycoamaranthus cambodgensis</i> (Pat.)	เห็ดห้าพระ	พฤษภาคม และ กรกฎาคม	ป่าชุมชน
4	Boletaceae	<i>Phlebopus colossus</i> (R.Heim) Singer	เห็ดผึ้งทาม	พฤษภาคม ถึง กรกฎาคม	ป่าชุมชน
5	Boletaceae	<i>Phaeogyroporus portentosus</i>	เห็ดตับเต่าดำ	มิถุนายน	ป่าชุมชน
6	Russulaceae	<i>Russula alboareolata</i> Hongo	เห็ดน้ำแป้ง	พฤษภาคม ถึง กรกฎาคม	ป่าชุมชน
7	Russulaceae	<i>Russula delica</i> Fr.	เห็ดตะไคลหน้าขาว	พฤษภาคม ถึงกรกฎาคม	ป่าชุมชน
8	Russulaceae	<i>Russula densifolia</i> (Secr.) Gill.	เห็ดถ่านน้อย	พฤษภาคม	ป่าชุมชน
9	Russulaceae	<i>Russula nigricans</i> (Bull) Fr.	เห็ดถ่านใหญ่	พฤษภาคม	ป่าชุมชน
10	Russulaceae	<i>Russula emetic</i> Pers.ex S.F.Gray	เห็ดแดงกุหลาบ	พฤษภาคม ถึง กรกฎาคม	ป่าชุมชน
11	Russulaceae	<i>Russula japonica</i> Hongo	เห็ดก้นครก	พฤษภาคม กรกฎาคม	ป่าชุมชน
12	Russulaceae	<i>Russula</i> sp.	เห็ดหน้าแหล่	พฤษภาคม ถึง กรกฎาคม	ป่าชุมชน
13	Russulaceae	<i>Russula</i> sp.	เห็ดดิน	กรกฎาคม	ป่าชุมชน

ตารางที่ 8 แสดงบัญชีรายชื่อเห็ดที่สำรวจพบจากตลาดเห็ดป่ากลางดง อำเภอสุวรรณภูมิ จังหวัดร้อยเอ็ด (ต่อ)

ลำดับ	วงศ์	ชนิด	ชื่อพื้นบ้าน	ช่วงเดือนที่พบ	แหล่งที่มา
14	Russulaceae	<i>Russula virescens</i> (Schaeff.) Fries	เห็ดตะไคลหน้าเขียว	พฤษภาคม ถึง กรกฎาคม	ป่าชุมชน
15	Termitophilae	<i>Termitomyces robustus</i> (Beeli) Heim	เห็ดปลวกตาบ	พฤษภาคม ถึง กรกฎาคม	ป่าชุมชน
16	Termitophilae	<i>Termitomyces</i> sp.	เห็ดปลวกเลือด	มิถุนายน ถึง กรกฎาคม	ป่าชุมชน

ตารางที่ 9 แสดงบัญชีรายชื่อพืชที่สำรวจพบจากตลาดเห็ดป่ากลางดง อำเภอสุวรรณภูมิ จังหวัดร้อยเอ็ด

ลำดับ	วงศ์	ชนิด	ชื่อพื้นบ้าน	ช่วงเดือนที่พบ	แหล่งที่มา
1	Anacardiaceae	<i>Mangifera indica</i> Linn.	มะม่วง	มีนาคม ถึง พฤษภาคม	ชุมชน
2	Anacardiaceae	<i>Spondias pinnata</i> (L. f.) Kurz	มะกอก	เมษายน	ป่าชุมชน
3	Annonaceae	<i>Annona squamosa</i> L.	น้อยหน่า	มิถุนายน ถึง กรกฎาคม	ชุมชน
4	Hypericaceae	<i>Cratoxylum formosum</i> (Jacq.) Benth. & Hook.f. ex Dyer	ผักติ้ว	กุมภาพันธ์ ถึง มิถุนายน	ป่าชุมชน
5	Sapindaceae	<i>Nephelium hypoleucum</i> Kurz	หมากแงว	มีนาคม ถึง พฤษภาคม	ป่าชุมชน
6	Moraceae	<i>Artocarpus lacucha</i> Buch.-Ham.	หมากหาด	พฤษภาคม	ป่าชุมชน

ตารางที่ 9 แสดงบัญชีรายชื่อพืชที่สำรวจพบจากตลาดเห็ดป่ากลางดง อำเภอสุวรรณภูมิ จังหวัดร้อยเอ็ด (ต่อ)

ลำดับ	วงศ์	ชนิด	ชื่อพื้นบ้าน	ช่วงเดือนที่พบ	แหล่งที่มา
7	Phyllanthaceae	<i>Antidesma puncticulatum</i> Miq.	หมากเม่า	มีนาคม ถึง เมษายน	ป่าชุมชน
8	Poaceae	<i>Bambusa vulgaris</i>	หน่อไม้	มีนาคม ถึง กรกฎาคม	ป่าชุมชน
9	Rutaceae	<i>Citrus hystrix</i> DC.	มะกรูด	พฤษภาคม ถึง มิถุนายน	ชุมชน
10	Rutaceae	<i>Citrus aurantifolia</i> (Christm.) Swingle	มะนาว	พฤษภาคม ถึง กรกฎาคม	ป่าชุมชน
11	Sapindaceae	<i>Schleichera oleosa</i> (Lour.) Merr.	หมากค้อ	มีนาคม ถึง กรกฎาคม	ป่าชุมชน

ตารางที่ 10 แสดงบัญชีรายชื่อสัตว์ที่สำรวจพบจากตลาดตลาดเห็ดป่ากลางดง อำเภอสุวรรณภูมิ จังหวัดร้อยเอ็ด

ลำดับ	วงศ์	ชนิด	ชื่อพื้นบ้าน	ช่วงเดือนที่พบ	แหล่งที่มา
1	Formicidae	<i>Oecophylla smaragdina</i> Fabricius	มดแดง	กุมภาพันธ์ ถึง เมษายน	ป่าชุมชน
2	Phasianidae	<i>Gallus gallus</i> (Linnaeus)	ไก่บ้าน	มีนาคม ถึง พฤษภาคม	ชุมชน

