

2. ตลาดตลาดดงระแนง

ที่ตั้ง บริเวณพื้นที่ป่าชุมชนดงระแนง (โสกหินขาว) ตำบลลูกุดโดน อำเภอห้วยเม็ก จังหวัดกาฬสินธุ์ (ภาพที่ 8)



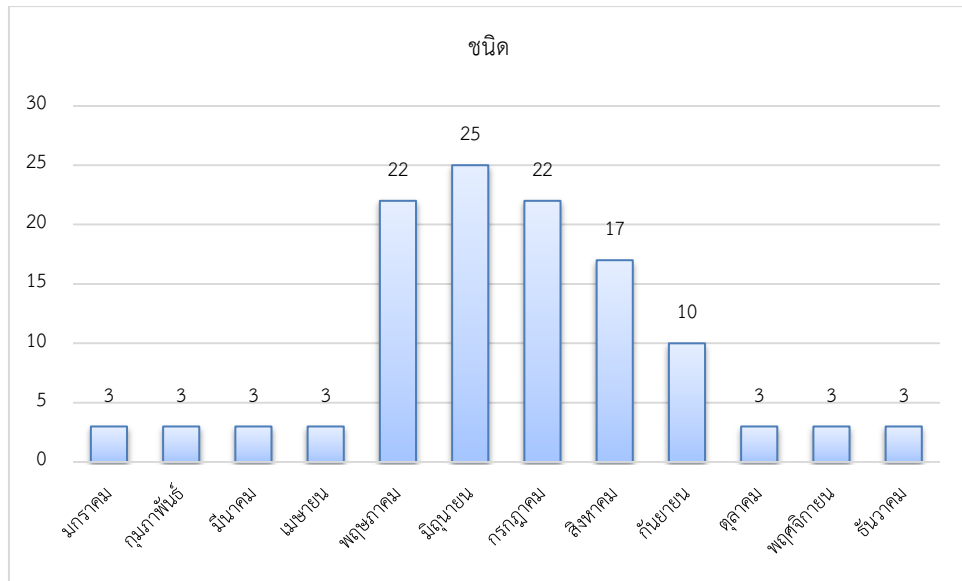
ภาพที่ 8 แสดงที่ตั้งดงระแนง (โสกหินขาว) ตำบลลูกุดโดน อำเภอห้วยเม็ก จังหวัดกาฬสินธุ์
ที่มา ; <https://www.google.co.th/maps/>

ความหลากหลายชนิดของเห็ด

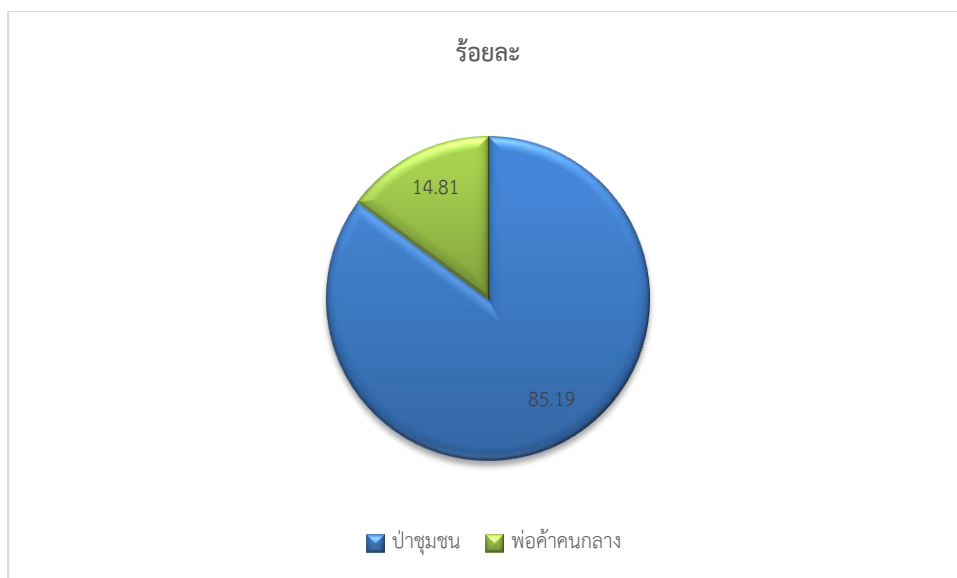
จากการสำรวจตลาดดงระแนง พบเห็ดทั้งสิ้น 7 วงศ์ 27 ชนิด พบวงศ์ Russulaceae มากที่สุด จำนวน 11 ชนิด รองลงมาได้แก่ วงศ์ Boletaceae จำนวน 4 ชนิด วงศ์ Amanitaceae จำนวน 2 ชนิด วงศ์ Diplocystaceae จำนวน 2 ชนิด วงศ์ Polyporaceae จำนวน 2 ชนิด วงศ์ Termitophilae จำนวน 2 ชนิด วงศ์ Tricholomataceae จำนวน 2 ชนิด วงศ์ Cantharellaceae จำนวน 1 ชนิด ดังแสดงในตารางที่ 5

จากการสำรวจเห็ดที่วางขายในแต่ละเดือนพบว่า เดือนมิถุนายน มีจำนวนชนิดมากที่สุดคือ 25 ชนิด รองลงมาได้แก่เดือน พฤษภาคม และเดือนกรกฎาคม จำนวน 22 ชนิด เดือน สิงหาคม จำนวน 17 ชนิด เดือน กันยายน จำนวน 10 ชนิด เดือนมกราคม เดือนกุมภาพันธ์ เดือน มีนาคม เดือนเมษายน เดือนตุลาคม เดือนพฤศจิกายน และเดือนธันวาคม จำนวน 1 ชนิด ดังแสดงในภาพที่ 9

จากการศึกษาแหล่งที่มาของเห็ดพบว่า เป็นเห็ดที่เก็บจากป่าชุมชนร้อยละ 85.19 และจากพ่อค้าคนกลางร้อยละ 14.81 ดังแสดงในภาพที่ 10



ภาพที่ 9 แสดงจำนวนชนิดของเห็ดในแต่ละเดือนที่วางขายในตลาดดงระแนง



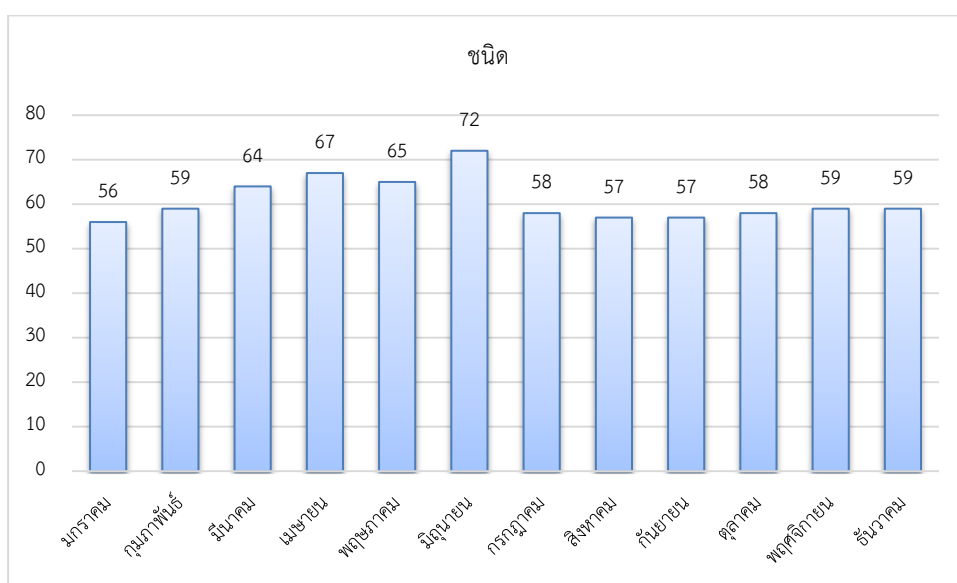
ภาพที่ 10 แสดงร้อยละของที่มาของเห็ดที่วางขายในตลาดดงระแนง

ความหลากหลายชนิดของพืช

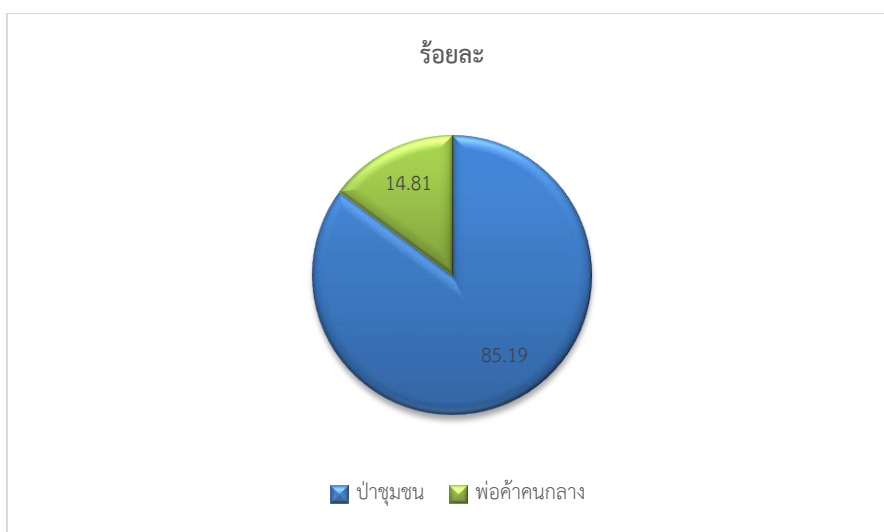
จากการสำรวจตลาดดงระแนง พบพืชที่วางขายทั้งสิ้น 44 วงศ์ 75 ชนิด พบมากที่สุดได้แก่วงศ์ Cucurbitaceae จำนวน 7 ชนิด รองลงมาได้แก่ วงศ์ Solanaceae จำนวน 5 ชนิด วงศ์ Leguminosae วงศ์Zingiberaceae วงศ์Poaceae จำนวน 4 ชนิด วงศ์Anacardiaceae วงศ์ Bignoniaceae วงศ์ Euphorbiaceae วงศ์ Sapindaceae วงศ์ Lamiaceae วงศ์ Malvaceae วงศ์ Musaceae วงศ์ Palmae วงศ์ Phyllanthaceae วงศ์Piperaceae วงศ์ Rutaceae วงศ์ Sapindaceae จำนวน 2 ชนิด วงศ์Alismataceae วงศ์ Areaceae วงศ์ Cactaceae วงศ์ Calamoideae วงศ์ Caricaceae วงศ์ Clusiaceae วงศ์ Convolvulaceae วงศ์ Dioscoreaceae วงศ์Gramineae วงศ์Hypericaceae วงศ์ Irvingiaceae วงศ์ Lamnaceae วงศ์ Meliaceae วงศ์ Menispermceae วงศ์ Moraceae วงศ์Myrtaceae วงศ์Nelumbonaceae วงศ์Opiliaceae วงศ์ Passifloraceae วงศ์Polygonaceae วงศ์Rutaceae วงศ์Rhamnaceae วงศ์ Rosaceae วงศ์ Salicaceae วงศ์ Scrophulariaceae วงศ์ Sapindaceae วงศ์ Vitaceae จำนวน 1 ชนิด ดังแสดงในตารางที่ 6

จากการสำรวจจำนวนชนิดของพืชที่วางขายในแต่ละเดือน พบว่า เดือนที่พบการซื้อขายพืชมากที่สุดคือเดือนมิถุนายน จำนวน 72 ชนิด รองลงมาคือ เดือน เมษายน จำนวน 67 ชนิด เดือนพฤษภาคม 65 ชนิด เดือนมีนาคม 64 ชนิด เดือนกุมภาพันธ์ 59 ชนิด เดือนธันวาคม 59 ชนิด เดือนกรกฎาคม และตุลาคม 58 ชนิด เดือนสิงหาคม และเดือนกันยายน 57 ชนิด และเดือนมกราคม 56 ชนิด ดังแสดงในภาพที่ 11

จากการศึกษาแหล่งที่มาของพืชพบว่า เป็นพืชที่รับซื้อจากพ่อค้าคนกลางร้อยละ 11.44 และจากป่าชุมชนร้อยละ 11.11 ดังแสดงในภาพที่ 12



ภาพที่ 11 แสดงจำนวนชนิดของพืชในแต่ละเดือนที่วางขายในตลาดดงระแนง



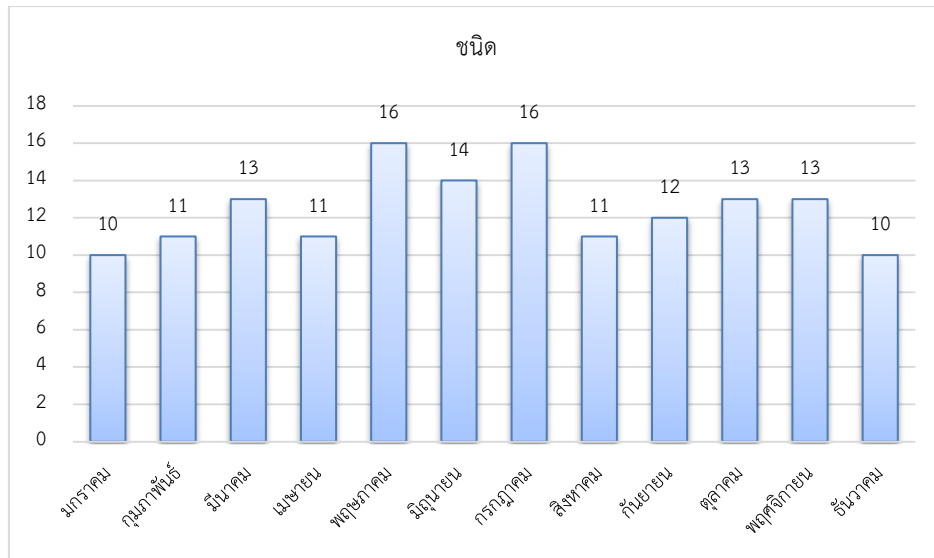
ภาพที่ 12 แสดงร้อยละของที่มาของพืชที่วางขายในตลาดดงระแนง

ความหลากหลายชนิดของสัตว์

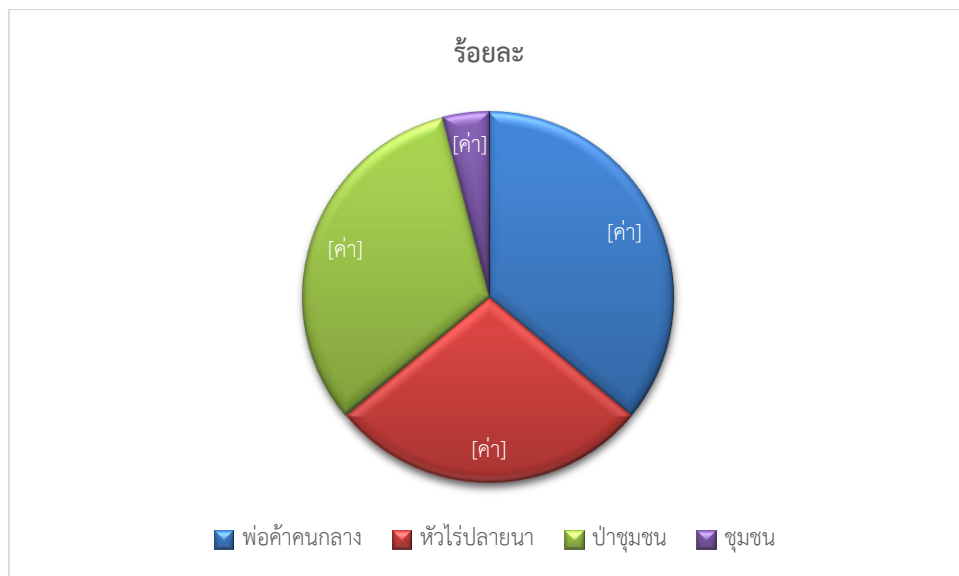
จากการสำรวจตลาดดงระแนง พบพืชที่วางขายทั้งสิ้น 24 วงศ์ 26 ชนิด พบมากที่สุดได้แก่ วงศ์ Gryllidae จำนวน 3 ชนิด วงศ์ Acrididae วงศ์ Agmidae วงศ์ Apidae วงศ์ Ampullariidae วงศ์ Belostomatidae วงศ์ Bombicidae วงศ์ Buprestidae วงศ์ Carabidae วงศ์ Cicadidae วงศ์ Cyprinidae วงศ์ Dicroglossidae วงศ์ Dytiscidae วงศ์ Formicidae วงศ์ Galliformes วงศ์ Geoemydidae วงศ์ Gryllotalpidae วงศ์ Microhylidae วงศ์ Muridae วงศ์ Parathelphusidae วงศ์ Phasianidae วงศ์ Ranidae วงศ์ Scarabaeidae วงศ์ Synbranchidae จำนวน 1 ชนิด ดังแสดงในตารางที่ 7

จากการสำรวจจำนวนชนิดของสัตว์ที่วางขายในแต่ละเดือน พบว่า เดือนพฤษภาคม และ กรกฎาคม มีจำนวนชนิดมากที่สุด คือ 16 ชนิด รองลงมื่อคือเดือน มิถุนายน จำนวน 14 ชนิด เดือน มีนาคม เดือนตุลาคม และเดือนพฤศจิกายน จำนวน 13 ชนิด เดือนกันยายน จำนวน 12 ชนิด เดือน กุมภาพันธ์ เดือนเมษายน เดือนสิงหาคม จำนวน 11 ชนิด เดือนมกราคม และเดือนธันวาคม จำนวน 10 ชนิด ดังแสดงในภาพที่ 13

จากการศึกษาแหล่งที่มาของพืชพบว่า เป็นสัตว์ที่รับซื้อจากพ่อก้านกลางร้อยละ 34.62 และจากป่าชุมชนร้อยละ 30.77 จากหัวไร่ปลายนาร้อยละ 26.92 และจากชุมชนร้อยละ 3.85 ดังแสดงในภาพที่ 14



ภาพที่ 13 แสดงจำนวนชนิดของสัตว์ในแต่ละเดือนที่วางขายในตลาดดงระแนง



ภาพที่ 14 แสดงร้อยละของที่มาของพืชที่วางขายในตลาดดงระแนง

ตารางที่ 5 แสดงบัญชีรายชื่อเห็ดที่สำรวจพบจากตลาดดงระแนง อำเภอห้วยเม็ก จังหวัดกาฬสินธุ์

ลำดับ	วงศ์	ชนิด	ชื่อพื้นบ้าน	ช่วงเดือนที่พบ	แหล่งที่มา
1	Amanitaceae	<i>Amanita hemibapha</i> <i>sub.hemibapha</i> Cor.&BAS	เห็ดตระโงกเหลือง	พฤษภาคม ถึง สิงหาคม	ป่าชุมชน
2	Amanitaceae	<i>Amanita princeps</i> Coner&Bas	เห็ดตระโงกขาว	พฤษภาคม ถึง สิงหาคม	ป่าชุมชน
3	Boletaceae	<i>Boletus griseipurpureus</i> Corner	เห็ดผึ้งขม	มิถุนายน ถึง กันยายน	ป่าชุมชน
4	Boletaceae	<i>Mycoamaranthus cambodgensis</i> (Pat.)	เห็ดห้าพระ	พฤษภาคม และ กรกฎาคม	ป่าชุมชน
5	Boletaceae	<i>Phlebopus colossus</i> (R.Heim) Singer	เห็ดผึ้งทาม	พฤษภาคม ถึง สิงหาคม	ป่าชุมชน
6	Boletaceae	<i>Phaeogyroporus portentosus</i>	เห็ดตับเต่าดำ	มิถุนายน	ป่าชุมชน
7	Cantharellaceae	<i>Craterellus aureus</i> Berk.Et Curt.	เห็ดมันปู	พฤษภาคม ถึง กรกฎาคม	ป่าชุมชน
8	Diplocystaceae	<i>Astraeus hygrometricus</i> (Pers.) Morgan	เห็ดเผาะฝ้าย	พฤษภาคม ถึง มิถุนายน	ป่าชุมชน
9	Diplocystaceae	<i>Daedalea flavida</i> Lev.	เห็ดเผาะหนัง	พฤษภาคม ถึง มิถุนายน	พ้อค้ำคนกลาง
10	Polyporaceae	<i>Lentinus polychrous</i> Lev.	เห็ดบด	ตลอดปี	พ้อค้ำคนกลาง
11	Polyporaceae	<i>Lentinus squarrosulus</i> Mont	เห็ดขอนขาว	ตลอดปี	พ้อค้ำคนกลาง
12	Russulaceae	<i>Russula alboareolata</i> Hongo	เห็ดน้ำแป้ง	กรกฎาคม	ป่าชุมชน

ตารางที่ 5 แสดงบัญชีรายชื่อเห็ดที่สำรวจพบจากตลาดดงระแนง อำเภอห้วยเม็ก จังหวัดกาฬสินธุ์ (ต่อ)

ลำดับ	วงศ์	ชนิด	ชื่อพื้นบ้าน	ช่วงเดือนที่พบ	แหล่งที่มา
13	Russulaceae	<i>Russula delica</i> Fr.	เห็ดตะไคลหน้าขาว	พฤษภาคม ถึงกันยายน	ป่าชุมชน
14	Russulaceae	<i>Russula densifolia</i> (Secr.) Gill.	เห็ดถ่านน้อย	พฤษภาคม ถึงสิงหาคม	ป่าชุมชน
15	Russulaceae	<i>Russula emetic</i> Pers.ex S.F.Gray	เห็ดแดงกุหลาบ	พฤษภาคม ถึง กรกฎาคม	ป่าชุมชน
16	Russulaceae	<i>Russula japonica</i> Hongo	เห็ดก้นครก	พฤษภาคม ถึงกันยายน	ป่าชุมชน
17	Russulaceae	<i>Russula monspeliensis</i> Samari	เห็ดตะไคลหน้า เหลือง	พฤษภาคม ถึงกันยายน	ป่าชุมชน
18	Russulaceae	<i>Russula nigricans</i>	เห็ดถ่านใหญ่	พฤษภาคม ถึงกันยายน	ป่าชุมชน
19	Russulaceae	<i>Russula</i> sp.	เห็ดหน้าแหล่	พฤษภาคม ถึงกันยายน	ป่าชุมชน
20	Russulaceae	<i>Russula</i> sp.	เห็ดดิน	กรกฎาคม ถึงสิงหาคม	ป่าชุมชน
21	Russulaceae	<i>Russula virescens</i> (Schaeff.) Fries	เห็ดตะไคลหน้าเขียว	พฤษภาคม ถึง กรกฎาคม	ป่าชุมชน
22	Russulaceae	<i>Russula</i> sp.	เห็ดก่อ	พฤษภาคม ถึง สิงหาคม	ป่าชุมชน
23	Termitophilae	<i>Termitomyces robustus</i> (Beeli) Heim	เห็ดปลวกตาบ	พฤษภาคม ถึงกันยายน	ป่าชุมชน
24	Termitophilae	<i>Termitomyces</i> sp.	เห็ดปลวกเลือด	มิถุนายน	ป่าชุมชน

ตารางที่ 5 แสดงบัญชีรายชื่อเห็ดที่สำรวจพบจากตลาดตระแนง อำเภอห้วยเม็ก จังหวัดกาฬสินธุ์ (ต่อ)

ลำดับ	วงศ์	ชนิด	ชื่อพื้นบ้าน	ช่วงเดือนที่พบ	แหล่งที่มา
25	Tricholomataceae	<i>Pleurotus pulmonarius</i>	เห็ดนางฟ้า	ตลอดปี	พ่อค้าคนกลาง
26	Tricholomataceae	<i>Tricoloma crissum</i> (Berk.)	เห็ดตีนแฮด	พฤษภาคม และ มิถุนายน	ป่าชุมชน

ตารางที่ 6 แสดงบัญชีรายชื่อพืชที่สำรวจพบจากตลาดตงระแนง อำเภอห้วยเม็ก จังหวัดกาฬสินธุ์

ลำดับ	วงศ์	ชนิด	ชื่อพื้นบ้าน	ช่วงเดือนที่พบ	แหล่งที่มา
1	Alismataceae	<i>Limnocharis flava</i> (L.) Buchenau	ผักพาย	ตลอดปี	จากพ่อค้าคนกลาง
2	Anacardiaceae	<i>Mangifera indica</i> Linn.	มะม่วง	มีนาคม ถึง พฤษภาคม	จากพ่อค้าคนกลาง
3	Anacardiaceae	<i>Spondias pinnata</i> (L. f.) Kurz	มะกอก	พฤศจิกายน ถึงเมษายน	ป่าชุมชน
4	Arecaceae	<i>Cocos nucifera</i> L.	มะพร้าว	ตลอดปี	จากพ่อค้าคนกลาง
5	Bignoniaceae	<i>Dolichandrone serrulata</i> (Wall. ex DC.) Seem.	แคนา	มีนาคม ถึง มิถุนายน	ป่าชุมชน
6	Bignoniaceae	<i>Oroxylum indicum</i> (L) Kurz	หมากลิ้นฟ้า	ตลอดปี	จากพ่อค้าคนกลาง
7	Bromeliaceae	<i>Ananas comosus</i> (L.) Merr.	สับปะรด	ตลอดปี	จากพ่อค้าคนกลาง
8	Cactaceae	<i>Hylocereus</i> spp.	แก้วมังกร	พฤษภาคม ถึง ธันวาคม	จากพ่อค้าคนกลาง
9	Calamoideae	<i>Calamus viminalis</i> Willd.	หวาย	ตลอดปี	จากพ่อค้าคนกลาง
10	Caricaceae	<i>Carica papaya</i> L.	มะละกอ	ตลอดปี	จากพ่อค้าคนกลาง
11	Clusiaceae	<i>Garcinia mangostana</i> L.	มังคุด	มิถุนายน	จากพ่อค้าคนกลาง
12	Convolvulaceae	<i>Ipomoea batatas</i> (L.) Lam.	มันเทศ	ตลอดปี	จากพ่อค้าคนกลาง
13	Cucurbitaceae	<i>Benincasa hispida</i>	ฟัก	ตลอดปี	จากพ่อค้าคนกลาง
14	Cucurbitaceae	<i>Citrullus lanatus</i> (Thunb.)	แตงโม	ตลอดปี	จากพ่อค้าคนกลาง

ตารางที่ 6 แสดงบัญชีรายชื่อพืชที่สำรวจพบจากตลาดตงระแนง อำเภอห้วยเม็ก จังหวัดกาฬสินธุ์ (ต่อ)

ลำดับ	วงศ์	ชนิด	ชื่อพื้นบ้าน	ช่วงเดือนที่พบ	แหล่งที่มา
15	Cucurbitaceae	<i>Cucurbita moschata</i> Decne.	ฟักทอง	ตลอดปี	จากพ่อค้าคนกลาง
16	Cucurbitaceae	<i>Cucumis melo</i> L. var. <i>conomon</i>	แตงไทย	มีนาคม ถึง พฤษภาคม	จากพ่อค้าคนกลาง
17	Cucurbitaceae	<i>Cucumis sativus</i>	แตงกวา	ตลอดปี	จากพ่อค้าคนกลาง
18	Cucurbitaceae	<i>Lagenaria siceraria</i> Standl.	น้ำเต้า	ตลอดปี	จากพ่อค้าคนกลาง
19	Cucurbitaceae	<i>Luffa cylindrica</i> (L.) M.Roem.	บวบ	ตลอดปี	จากพ่อค้าคนกลาง
20	Dioscoreaceae	<i>Dioscorea hispida</i> Dennst.	กลอย	ตลอดปี	จากพ่อค้าคนกลาง
21	Euphorbiaceae	<i>Baccaurea ramiflora</i> Lour.	มะไฟ	เมษายน ถึง พฤษภาคม	จากพ่อค้าคนกลาง
22	Euphorbiaceae	<i>Phyllanthus emblica</i> L.	มะขามป้อม	ตุลาคม ถึง ธันวาคม	ป่าชุมชน
23	Gramineae	<i>Saccharum officinarum</i> L.	อ้อย	ตลอดปี	จากพ่อค้าคนกลาง
24	Hypericaceae	<i>Cratoxylum formosum</i> (Jacq.) Benth. & Hook.f. ex Dyer	ผักติ้ว	กุมภาพันธ์ ถึง มิถุนายน	ป่าชุมชน
25	Irvingiaceae	<i>Irvingia malayana</i> Oliv. ex A.W.Benn.	กระบก	กุมภาพันธ์ ถึง เมษายน	ป่าชุมชน
26	Lamiaceae	<i>Ocimum basilicum</i> L.	โหระพา	ตลอดปี	จากพ่อค้าคนกลาง
27	Lamiaceae	<i>Ocimum sanctum</i> Linn.	กะเพรา	ตลอดปี	จากพ่อค้าคนกลาง

ตารางที่ 6 แสดงบัญชีรายชื่อพืชที่สำรวจพบจากตลาดตงระแนง อำเภอห้วยเม็ก จังหวัดกาฬสินธุ์ (ต่อ)

ลำดับ	วงศ์	ชนิด	ชื่อพื้นบ้าน	ช่วงเดือนที่พบ	แหล่งที่มา
28	Lamnaceae	<i>Wolffia arrhiza</i> (L.) Horkel ex	ไข่ผ่า	ตลอดปี	จากพ่อค้าคนกลาง
29	Leguminosae	<i>Arachis hypogaea</i> L.	ถั่วลิสง	ตลอดปี	จากพ่อค้าคนกลาง
30	Leguminosae	<i>Psophocarpus tetragonolobus</i> Linn	ถั่วพู	ตลอดปี	จากพ่อค้าคนกลาง
31	Leguminosae	<i>Tamarindus indica</i> L.	มะขาม	ตลอดปี	จากพ่อค้าคนกลาง
32	Leguminosae	<i>Vigna unguiculata</i> L. Walp.	ถั่วฝักยาว	ตลอดปี	จากพ่อค้าคนกลาง
33	Malvaceae	<i>Abelmoschus esculentus</i> (L.) Moench	กระเจี๊ยบเขียว	ตุลาคม ถึง เมษายน	จากพ่อค้าคนกลาง
34	Malvaceae	<i>Durio zibethinus</i> Murray	ทุเรียน	พฤษภาคม ถึง มิถุนายน	จากพ่อค้าคนกลาง
35	Meliaceae	<i>Aglaiia dookoo</i> Griff.	ลองกอง	เมษายน ถึง มิถุนายน	จากพ่อค้าคนกลาง
36	Menispermceae	<i>Tiliacora triandra</i> (Colebr.) Diels	ย่านาง	ตลอดปี	ป่าชุมชน
37	Moraceae	<i>Artocarpus heterophyllus</i> Lam.	ขนุน	ตลอดปี	ป่าชุมชน
38	Musaceae	<i>Musa</i> ABB cv. Kluai Namwa	กล้วยน้ำว้า	ตลอดปี	จากพ่อค้าคนกลาง
39	Musaceae	<i>Musa sapientum</i> Linn.	กล้วยไข่	ตลอดปี	จากพ่อค้าคนกลาง
40	Myrtaceae	<i>Eugenia</i> spp.	ชมพู	ตลอดปี	จากพ่อค้าคนกลาง
41	Nelumbonaceae	<i>Nelumbo nucifera</i>	บัวหลวง	ตลอดปี	ป่าชุมชน

ตารางที่ 6 แสดงบัญชีรายชื่อพืชที่สำรวจพบจากตลาดตงระแนง อำเภอห้วยเม็ก จังหวัดกาฬสินธุ์ (ต่อ)

ลำดับ	วงศ์	ชนิด	ชื่อพื้นบ้าน	ช่วงเดือนที่พบ	แหล่งที่มา
42	Opiliaceae	<i>Melientha suavis</i> Pierre	ผักหวานป่า	ตลอดปี	จากพ่อค้าคนกลาง
43	Palmae	<i>Areca catechu</i> L.	หมาก	ตลอดปี	จากพ่อค้าคนกลาง
44	Palmae	<i>Borassus flabellifer</i> L.	ลูกตาล	กุมภาพันธ์	จากพ่อค้าคนกลาง
45	Passifloraceae	<i>Passiflora foetida</i> L.	กะทกรก	กันยายน ถึง ธันวาคม	ป่าชุมชน
46	Phyllanthaceae	<i>Antidesma puncticulatum</i> Miq.	หมากเฒ่า	มีนาคม ถึง เมษายน	ป่าชุมชน
47	Phyllanthaceae	<i>Baccaurea ramiflora</i> Lour.	มะไฟ	เมษายน ถึง พฤษภาคม	จากพ่อค้าคนกลาง
48	Piperaceae	<i>Piper betle</i> Linn.	พลู	ตลอดปี	จากพ่อค้าคนกลาง
49	Piperaceae	<i>Piper nigrum</i> Linn.	พริกไทย	ตลอดปี	จากพ่อค้าคนกลาง
50	Poaceae	<i>Bambusa vulgaris</i>	หน่อไม้	ตลอดปี	จากพ่อค้าคนกลาง
51	Poaceae	<i>Cymbopogon citratus</i> Stapf.	ตะไคร้	ตลอดปี	จากพ่อค้าคนกลาง
52	Poaceae	<i>Zea mays</i>	ข้าวโพดหวาน	ตลอดปี	จากพ่อค้าคนกลาง
53	Poaceae	<i>Zea mays ceratina</i>	ข้าวโพดข้าวเหนียว	ตลอดปี	จากพ่อค้าคนกลาง
54	Polygonaceae	<i>Polygonum odoratum</i> Lour.	ผักแพว	ตลอดปี	จากพ่อค้าคนกลาง
55	Rutaceae	<i>Citrus reticulata</i> Blanco	ส้มเขียวหวาน	ตลอดปี	จากพ่อค้าคนกลาง
56	Rhamnaceae	<i>Zizyphus mauritiana</i> Lamk.	พุทรา	ตลอดปี	จากพ่อค้าคนกลาง

ตารางที่ 6 แสดงบัญชีรายชื่อพืชที่สำรวจพบจากตลาดจระเข้ อำเภอห้วยเม็ก จังหวัดกาฬสินธุ์

ลำดับ	วงศ์	ชนิด	ชื่อพื้นบ้าน	ช่วงเดือนที่พบ	แหล่งที่มา
57	Rosaceae	<i>Malus domestica</i>	แอปเปิ้ล	ตลอดปี	จากพ่อค้าคนกลาง
58	Rutaceae	<i>Citrus aurantifolia</i> (Christm.) Swingle	มะนาว	ตลอดปี	จากพ่อค้าคนกลาง
59	Rutaceae	<i>Citrus hystrix</i> DC.	มะกรูด	ตลอดปี	จากพ่อค้าคนกลาง
60	Salicaceae	<i>Flacourtia indica</i> (Burm.f.) Merr	หมากเบ็ง	กรกฎาคม ถึง กันยายน	ป่าชุมชน
61	Sapindaceae	<i>Dimocarpus longan</i> Lour.	ลำไย	มิถุนายน ถึง สิงหาคม	จากพ่อค้าคนกลาง
62	Sapindaceae	<i>Nephelium hypoleucum</i> Kurz	หมากแวง	มีนาคม ถึง พฤษภาคม	ป่าชุมชน
63	Scrophulariaceae	<i>Limnophila geoffrayi</i> Bonati.	ผักกะแยง	ตลอดปี	จากพ่อค้าคนกลาง
64	Solanaceae	<i>Capsicum flutescens</i> Linn.	พริกขี้หนู	ตลอดปี	จากพ่อค้าคนกลาง
65	Solanaceae	<i>Capsicum annuum</i> L. (<i>Capsicum annuum</i> var. <i>acuminatum</i> Fingerh.)	พริกขี้ฟ้า	ตลอดปี	จากพ่อค้าคนกลาง
66	Solanaceae	<i>Lycopersicon esculentum</i>	มะเขือเทศ	ตลอดปี	จากพ่อค้าคนกลาง
67	Solanaceae	<i>Solanum torvum</i> Swartz	มะเขือพวง	ตลอดปี	จากพ่อค้าคนกลาง

ตารางที่ 6 แสดงบัญชีรายชื่อพืชที่สำรวจพบจากตลาดดงระแนง อำเภอห้วยเม็ก จังหวัดกาฬสินธุ์ (ต่อ)

ลำดับ	วงศ์	ชนิด	ชื่อพื้นบ้าน	ช่วงเดือนที่พบ	แหล่งที่มา
68	Solanaceae	<i>Solanum xanthocarpum</i> Schrad. & Wendl.	มะเขือเปราะ	ตลอดปี	จากพ่อค้าคนกลาง
69	Sapindaceae	<i>Nephelium lappaceum</i> Linn.	เงาะ	ตลอดปี	จากพ่อค้าคนกลาง
70	Sapindaceae	<i>Schleichera oleosa</i> (Lour.) Merr.	หมากค้อ	มีนาคม ถึง กรกฎาคม	ป่าชุมชน
71	Vitaceae	<i>Vitis vinifera</i> L.	องุ่นเขียว	ตลอดปี	จากพ่อค้าคนกลาง
72	Zingiberaceae	<i>Alpinia galanga</i> (L.) Willd.	ข่า	ตลอดปี	จากพ่อค้าคนกลาง
73	Zingiberaceae	<i>Curcuma parviflora</i> Wall.	กระเจียวขาว	ตลอดปี	จากพ่อค้าคนกลาง
74	Zingiberaceae	<i>Curcuma sessilis</i> Gage.	กระเจียวแดง	ตลอดปี	จากพ่อค้าคนกลาง
75	Zingiberaceae	<i>Zingiber officinale</i> Roscoe	ขิง	ตลอดปี	จากพ่อค้าคนกลาง

ตารางที่ 7 แสดงบัญชีรายชื่อสัตว์ที่สำรวจพบจากตลาดตงระแนง อำเภอห้วยเม็ก จังหวัดกาฬสินธุ์

ลำดับ	วงศ์	ชนิด	ชื่อพื้นบ้าน	ช่วงเดือนที่พบ	แหล่งที่มา
1	Acrididae	<i>Patanga succincta</i> (Linnaeus)	ตั๊กแตน	ตลอดปี	พ่อค้าคนกลาง
2	Agmidae	<i>Calotes emma</i> Gray, 1845	กิ้งก่า	มีนาคม	ป่าชุมชน
3	Apidae	<i>Apis florea</i> Fabricius	ผึ้งมีม	พฤษภาคม	ป่าชุมชน
4	Ampullariidae	<i>Pila scutata</i> (Mousson, 1848)	หอยปิ้ง	กรกฎาคม ถึง กันยายน	หัวไร่ปลายนา
5	Belostomatidae	<i>Lethoccrus indicus</i>	แมงดานา	พฤษภาคม ถึง กรกฎาคม	หัวไร่ปลายนา
6	Bombicidae	<i>Bombyx mori</i> Linn.	ดักแด้	ตลอดปี	พ่อค้าคนกลาง
7	Buprestidae	<i>Sternocera aequisignata</i> Saunders, 1866	แมลงทับ	กันยายน ถึง ตุลาคม	ป่าชุมชน
8	Carabidae	<i>Anoplocnemis plasiata</i> F.	แมงแคงขาโป้	ตุลาคม และ พฤศจิกายน	ป่าชุมชน
9	Cicadidae	<i>Pompania</i> sp.	จักจั่น	มีนาคม	ป่าชุมชน
10	Cyprinidae	<i>Barbodes gonionotus</i>	ปลาตะเพียน	ตลอดปี	พ่อค้าคนกลาง
11	Dicroglossidae	<i>Occidozyga lima</i> (Gravenhorst, 18920)	เขียดจะนา	พฤษภาคม ถึง กรกฎาคม	หัวไร่ปลายนา
12	Dytiscidae	<i>Cybister bimbatus</i> (Fabricius)	แมลงดักเต่า	ตลอดปี	พ่อค้าคนกลาง
13	Formicidae	<i>Oecophylla smaragdina</i> Fabricius	มดแดง	กุมภาพันธ์ ถึง เมษายน	ป่าชุมชน

ตารางที่ 7 แสดงบัญชีรายชื่อสัตว์ที่สำรวจพบจากตลาดตงระแนง อำเภอห้วยเม็ก จังหวัดกาฬสินธุ์ (ต่อ)

14	Galliformes	<i>Coturnix coturnix</i>	นกกระทา	ตลอดปี	พ่อค้าคนกลาง
15	Geoemydidae	<i>Malayemys subtrijuga</i> (Schlegel & Muller,1845)	เต่านา	กรกฎาคม	หัวไร่ปลายนา
16	Gryllidae	<i>Acheta emestica</i> (Linnaeus,1758)	แมงสะตึ่ง	ตลอดปี	พ่อค้าคนกลาง
17	Gryllidae	<i>Brachytrupes portentosus</i>	จิ้งโกร่ง	ตุลาคม ถึง พฤศจิกายน	ป่าชุมชน
18	Gryllidae	<i>Gryllus bimaculatus</i> De Geer,1773	จิ้งหรีดทองดำ	ตลอดปี	พ่อค้าคนกลาง
19	Gryllotalpidae	<i>Gryllotalpa orientalis</i>	แมลงกระซอน	ตลอดปี	พ่อค้าคนกลาง
20	Microhylidae	<i>Glyphoglossus molossus</i> Gunther, 1869	อึ่งเพ้า	พฤษภาคม ถึง กรกฎาคม	หัวไร่ปลายนา
21	Muridae	<i>Rattus</i> sp.	หนูนา	พฤศจิกายน	หัวไร่ปลายนา
22	Parathelphusidae	<i>Somanniathelphusa</i> sp.	ปูนา	ตลอดปี	พ่อค้าคนกลาง
23	Phasianidae	<i>Gallus gallus</i> (Linnaeus)	ไก่บ้าน	ตลอดปี	ชุมชน
24	Ranidae	<i>Hoplobatrachus rugulosus</i> (Wiegmann, 1835)	กบนา	พฤษภาคม ถึง กรกฎาคม	หัวไร่ปลายนา
25	Scarabaeidae	<i>Holotrichia</i> sp.	แมงอีนูน	พฤษภาคม	ป่าชุมชน
26	Synbranchidae	<i>Monopterus albus</i>	ปลาไหล	ตลอดปี	พ่อค้าคนกลาง

