

บทที่ 4

ผลการวิจัย

จากการสำรวจตลาดพื้นบ้านที่ตั้งอยู่ในเขตป่าชุมชนในเขตจังหวัด ขอนแก่น กาฬสินธุ์ ร้อยเอ็ด และมหาสารคาม มีตลาดทั้งสิ้น 3 แห่ง ได้แก่

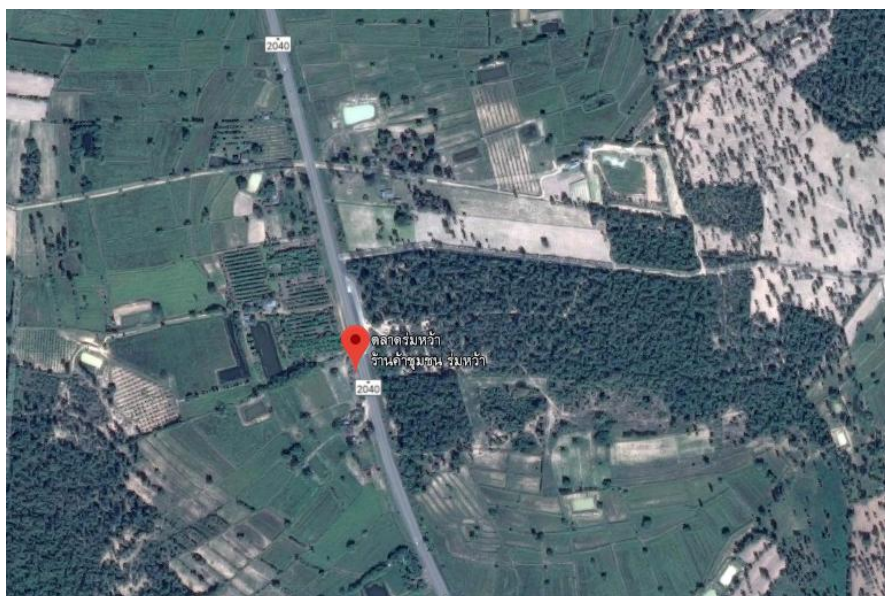
1. ตลาดร่มห้วย บ้านหัวหนอง ตำบลดอนหวาน อำเภอเมือง จังหวัดมหาสารคาม
2. ตลาดดงระแนง ตำบลกุดโดน อำเภอห้วยเม็ก จังหวัดกาฬสินธุ์
3. ตลาดเห็ดป่ากลางดง บ้านทางเหย บ้านทางเหย ตำบลนาใหญ่ อำเภอสวรรณภูมิ จังหวัด

ร้อยเอ็ด

จากการสำรวจความหลากหลายทางชีวภาพของเห็ด พืช และสัตว์ จากตลาดทั้งสามแห่ง ได้ผลการสำรวจดังนี้

1. ตลาดร่มห้วย อำเภอเมือง จังหวัดมหาสารคาม

ที่ตั้ง บริเวณพื้นที่ป่าชุมชนโคกหัวหล่อน บ้านหัวหนอง ตำบลดอนหวาน อำเภอเมือง จังหวัดมหาสารคาม



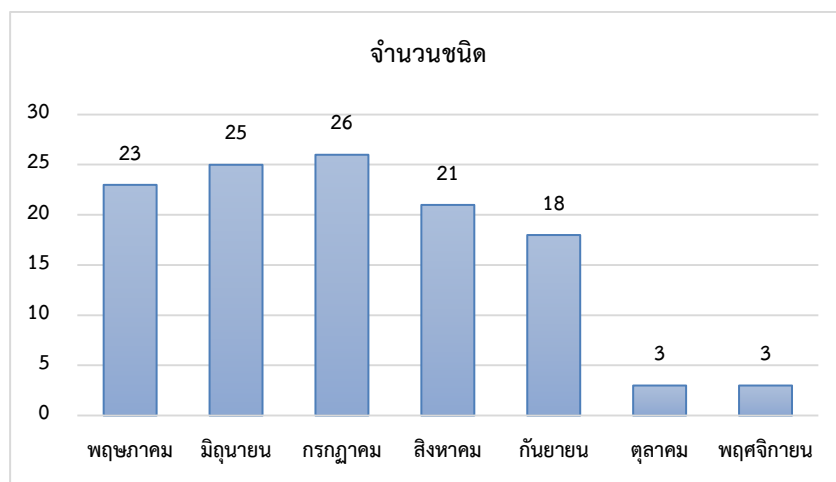
ภาพที่ 1 แสดงที่ตั้งตลาดดงระแนง ตำบลหัวหนอง อำเภอเมือง จังหวัดมหาสารคาม
ที่มา ; <https://www.google.co.th/maps/>

ความหลากหลายชนิดของเห็ด

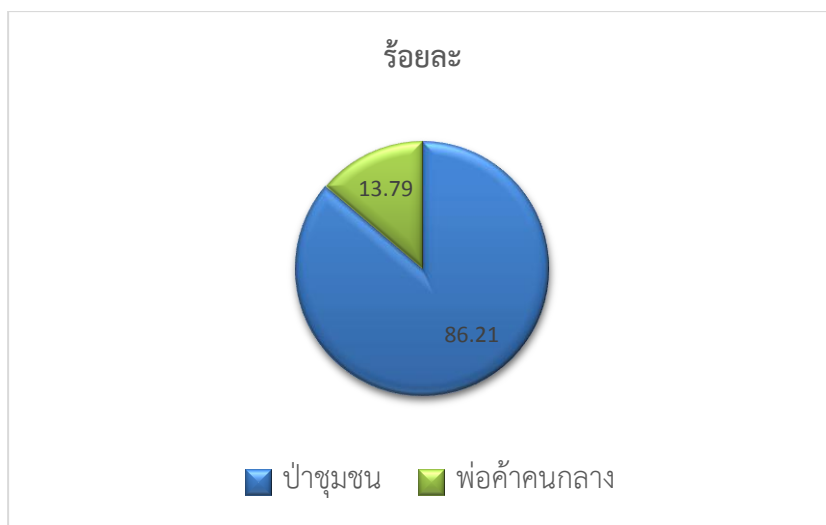
จากการสำรวจตลาดร่มห้วย พบเห็ดทั้งสิ้น 7 วงศ์ 29 ชนิด พบวงศ์ Russulaceae มากที่สุด จำนวน 12 ชนิด รองลงมาได้แก่ วงศ์ Boletaceae จำนวน 5 ชนิด วงศ์ Amanitaceae และวงศ์ Termitophilae จำนวน 3 ชนิด วงศ์ Diplocystaceae จำนวน 2 ชนิด วงศ์ Polyporaceae จำนวน 2 ชนิด วงศ์ Cantharellaceae จำนวน 1 ชนิด วงศ์ Tricholomataceae จำนวน 1 ชนิด ดังแสดงในตารางที่ 2

จากการสำรวจจำนวนชนิดของเห็ดที่วางขายในแต่ละเดือน พบว่า เดือน กรกฎาคม มีจำนวนชนิดมากที่สุด คือ 26 ชนิด รองลงมาได้แก่ เดือน มิถุนายน จำนวน 25 ชนิด เดือน พฤษภาคม จำนวน 23 ชนิด เดือนสิงหาคม จำนวน 21 ชนิด เดือนกันยายน จำนวน 18 ชนิด เดือนตุลาคมและเดือนพฤศจิกายน จำนวน 3 ชนิด ดังแสดงในภาพที่ 2

จากการศึกษาแหล่งที่มาของเห็ดพบว่า เป็นเห็ดที่เก็บได้จากป่าชุมชนจำนวน 24 ชนิด คิดเป็นร้อยละ 86.21 และเห็ดที่รับซื้อจากพ่อค้าคนกลาง 4 ชนิด คิดเป็นร้อยละ 13.79 ดังแสดงในภาพที่ 3



ภาพที่ 2 แสดงจำนวนชนิดของเห็ดในแต่ละเดือนที่วางขายในตลาดร่มห้วย อำเภอเมือง จังหวัดมหาสารคาม



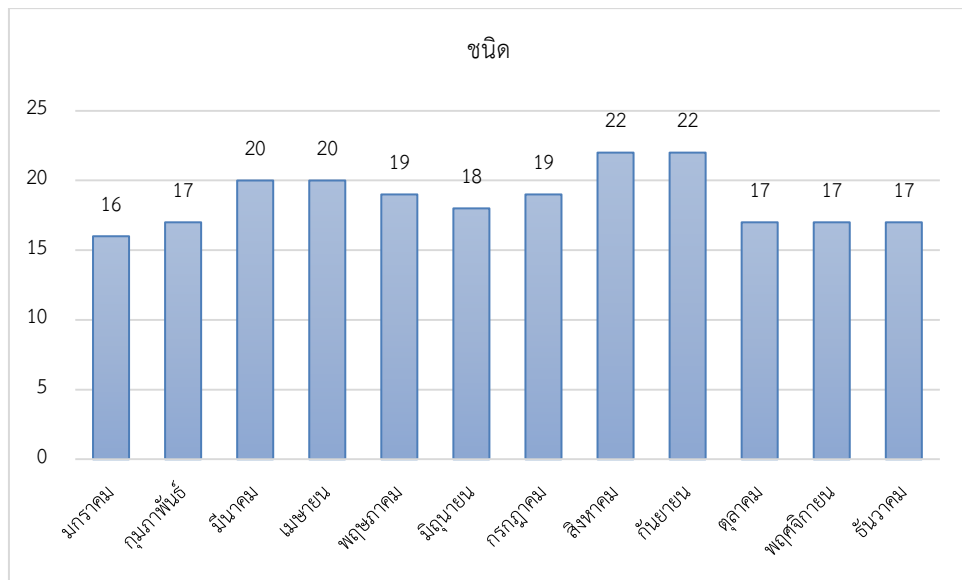
ภาพที่ 3 แสดงร้อยละของที่มาของเห็ดที่วางขายในตลาดร่มห้วยอำเภอเมือง จังหวัดมหาสารคาม

ความหลากหลายชนิดของพืช

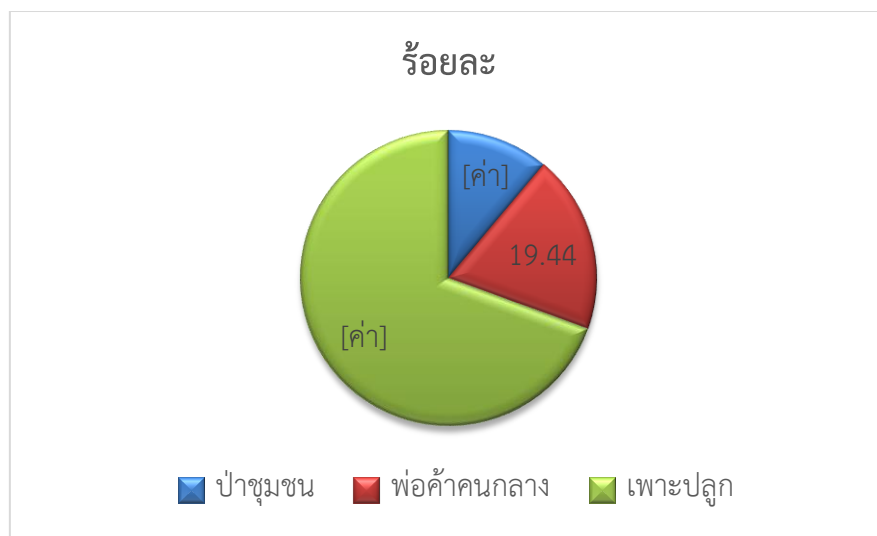
จากการสำรวจตลาดร่มห้วย พบพืชที่วางขายทั้งสิ้น 16 วงศ์ 31 ชนิด พบมากที่สุดได้แก่วงศ์ Cucurbitaceae จำนวน 6 ชนิด รองลงมาได้แก่ วงศ์ Leguminosae จำนวน 4 ชนิด วงศ์ Rutaceae วงศ์ Solanaceae วงศ์ Zingiberaceae จำนวน 3 ชนิด วงศ์ Poaceae จำนวน 2 ชนิด วงศ์ Amaryllidaceae วงศ์ Anacardiaceae วงศ์ Annonaceae วงศ์ Araceae วงศ์ Bignoniaceae วงศ์ Hypericaceae วงศ์ Meliaceae วงศ์ Musaceae วงศ์ Oxalidaceae วงศ์ Rhamnaceae จำนวน 1 ชนิด ดังแสดงในตารางที่ 3

จากการสำรวจจำนวนชนิดของพืชที่วางขายในแต่ละเดือน พบว่า เดือนสิงหาคม และเดือนกันยายน มีจำนวนชนิดพืชมากที่สุด จำนวน 22 ชนิด รองลงมาคือ เดือนมีนาคม และ เมษายน จำนวน 20 ชนิด เดือนพฤษภาคม และเดือนกรกฎาคม จำนวน 19 ชนิด เดือนมิถุนายน 18 ชนิด เดือนกุมภาพันธ์ เดือนตุลาคม เดือนพฤศจิกายน และเดือนธันวาคม จำนวน 17 ชนิด และเดือนมกราคมจำนวน 16 ชนิด ดังแสดงในภาพที่ 4

จากการศึกษาแหล่งที่มาของพืชพบว่า เป็นพืชที่เพาะปลูกโดยชนในชุมชนร้อยละ 69.44 รับซื้อจากพื้ค้ำคนกลางร้อยละ 11.44 และจากป่าชุมชนร้อยละ 11.11 ดังแสดงในภาพที่ 5



ภาพที่ 4 แสดงจำนวนชนิดของพืชในแต่ละเดือนที่วางขายในตลาดร่มห้วย อำเภอมือง จังหวัดมหาสารคาม



ภาพที่ 5 แสดงร้อยละของที่มาของพืชที่วางขายในตลาดร่มห้วยอำเภอมือง จังหวัดมหาสารคาม

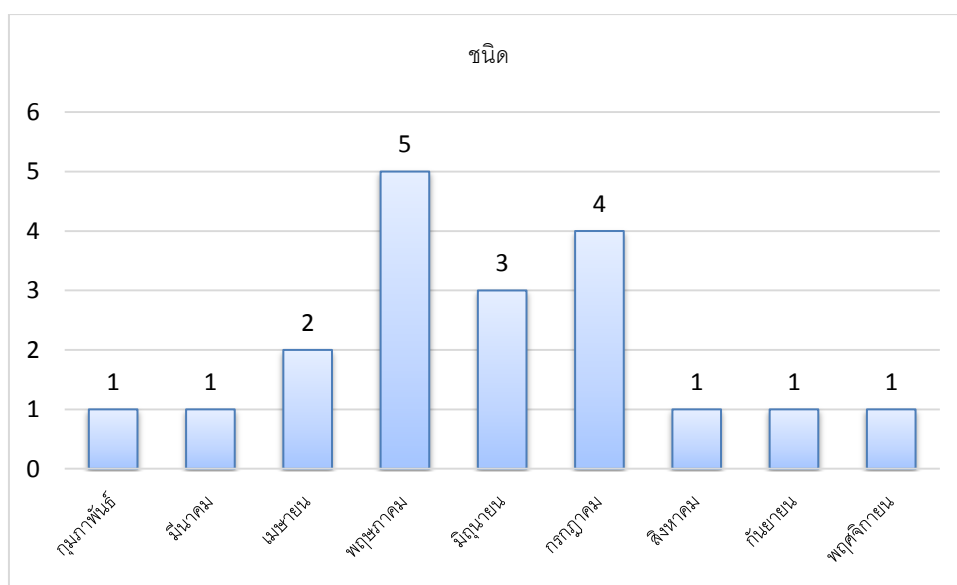
ความหลากหลายชนิดของสัตว์

จากการสำรวจตลาดร่มห้วย พบสัตว์ที่วางขายทั้งสิ้น 8 วงศ์ 8 ชนิด คือวงศ์ Apidae ได้แก่ ผึ้งมี้ม (*Apis florea*) วงศ์ Ampullariidae ได้แก่ หอยปัง (*Pila scutata* (Mousson, 1848)) วงศ์ Dicroglossidae ได้แก่ เขียดจระนา (*Occidozyga lima* (Gravenhorst, 18920)) วงศ์

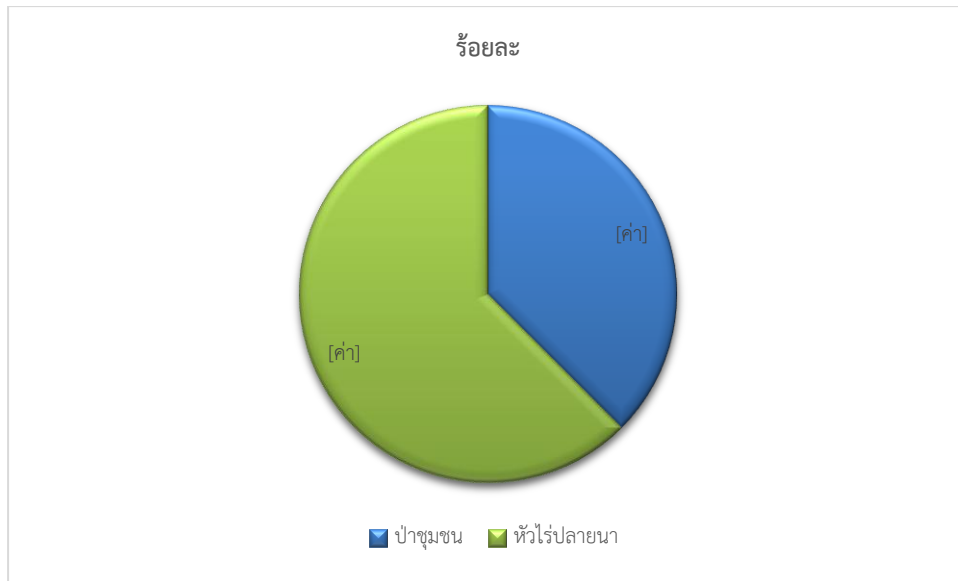
Formicidae ได้แก่ มดแดง (*Oecophylla smaragdina* Fabricius) วงศ์ Microhylidae ได้แก่ อึ่ง
 เพ้า (*Glyphoglossus molossus* Gunther, 1869) Muridae ได้แก่ หนูนา (*Rattus* sp.) วงศ์
 Ranidae ได้แก่ กบนา (*Hoplobatrachus rugulosus* (Wiegmann, 1835)) และวงศ์
 Scarabaeidae ได้แก่ แมงอีหนู (*Holotrichia* sp) ดังแสดงในตารางที่ 4

จากการสำรวจจำนวนชนิดของสัตว์ที่วางขายในแต่ละเดือน พบว่า เดือน พฤษภาคม
 มีจำนวนชนิดมากที่สุด คือ 5 ชนิด รองลงมาได้แก่ เดือน กรกฎาคม จำนวน 4 ชนิด เดือนมิถุนายน
 จำนวน 3 ชนิด เดือนเมษายน จำนวน 2 ชนิด เดือนกุมภาพันธ์ เดือนมีนาคม เดือน สิงหาคม เดือน
 กันยายน และเดือน พฤศจิกายน จำนวน 1 ชนิด ดังแสดงในภาพที่ 6

จากการศึกษาแหล่งที่มาของสัตว์พบว่า เป็นเป็นสัตว์ที่จับได้จากหัวไร่ปลายนา ร้อย
 ละ 62.50 และจากป่าชุมชน ร้อยละ 37.50 ดังแสดงในภาพที่ 7



ภาพที่ 6 แสดงจำนวนชนิดของสัตว์ในแต่ละเดือนที่วางขายในตลาดร่มห้วย อำเภอเมือง
 จังหวัดมหาสารคาม



ภาพที่ 7 แสดงร้อยละของที่มาของสัตว์ที่วางขายในตลาดร่มห้วยอำเภอเมือง จังหวัดมหาสารคาม

ตารางที่ 2 แสดงบัญชีรายชื่อเห็ดที่สำรวจพบจากป่าร่มหญ้า บ้านหัวหนอง ตำบลดอนหวาน อำเภอเมือง จังหวัดมหาสารคาม

ลำดับ	วงศ์	ชนิด	ชื่อพื้นบ้าน	ช่วงเดือนที่พบ	แหล่งที่มา
1	Amanitaceae	<i>Amanita hemibapha</i> <i>sub.hemibapha</i> Cor.&BAS	เห็ดตระโงกเหลือง	พฤษภาคม ถึงกันยายน	ป่าชุมชน
2	Amanitaceae	<i>Amanita princeps</i> Coner&Bas	เห็ดตระโงกขาว	พฤษภาคม ถึงกันยายน	ป่าชุมชน
3	Amanitaceae	<i>Amanita solitaria</i> (Bull.) Merat	เห็ดเกลือ	พฤษภาคม ถึงกันยายน	ป่าชุมชน
4	Boletaceae	<i>Boletus griseipurpureus</i> Corner	เห็ดผึ้งขม	มิถุนายน ถึง กันยายน	ป่าชุมชน
5	Boletaceae	<i>Boletus queletii</i> Schulzer	เห็ดผึ้งแฉ้	พฤษภาคม ถึงกันยายน	ป่าชุมชน
6	Boletaceae	<i>Mycoamaranthus cambodgensis</i> (Pat.)	เห็ดห้าพระ	พฤษภาคม และ กรกฎาคม	ป่าชุมชน
7	Boletaceae	<i>Phlebopus colossus</i> (R.Heim) Singer	เห็ดผึ้งทาม	พฤษภาคม ถึง สิงหาคม	ป่าชุมชน
8	Boletaceae	<i>Heimiell retispora</i> (Pat.& Bak.)	เห็ดผึ้ง	พฤษภาคม ถึงกันยายน	ป่าชุมชน
9	Cantharellaceae	<i>Craterellus aureus</i> Berk.Et Curt.	เห็ดมันปู	พฤษภาคม ถึง กรกฎาคม	ป่าชุมชน
10	Diplocystaceae	<i>Astraeus hygrometricus</i> (Pers.) Morgan	เห็ดเผาะฝ้าย	พฤษภาคม ถึงกันยายน	ป่าชุมชน
11	Diplocystaceae	<i>Daedalea flavida</i> Lev.	เห็ดเผาะหนัง	พฤษภาคม ถึงกันยายน	พ้อค้ำคนกลาง

ตารางที่ 2 แสดงบัญชีรายชื่อเห็ดที่สำรวจพบจากป่าร่มหญ้า บ้านหัวหนอง ตำบลดอนหวาน อำเภอเมือง จังหวัดมหาสารคาม (ต่อ)

12	Polyporaceae	<i>Lentinus polychrous</i> Lev.	เห็ดกระด้าง	พฤษภาคม ถึง พฤศจิกายน	พ่อค้าคนกลาง
13	Polyporaceae	<i>Lentinus squarrosulus</i> Mont	เห็ดขอนขาว	พฤษภาคม ถึง พฤศจิกายน	พ่อค้าคนกลาง
14	Russulaceae	<i>Amanita vaginata</i> var. <i>punctata</i> (Cleland ex Cheel) Bilb	เห็ดขี้ไก่เดือน	มิถุนายน	ป่าชุมชน
15	Russulaceae	<i>Russula alboareolata</i> Hongo	เห็ดน้ำแป้ง	กรกฎาคม	ป่าชุมชน
16	Russulaceae	<i>Russula delica</i> Fr.	เห็ดตะไคลหน้าขาว	พฤษภาคม ถึงกันยายน	ป่าชุมชน
17	Russulaceae	<i>Russula densifolia</i> (Secr.) Gill.	เห็ดถ่านน้อย	พฤษภาคม ถึงสิงหาคม	ป่าชุมชน
18	Russulaceae	<i>Russula emetic</i> Pers.ex S.F.Gray	เห็ดแดงกุหลาบ	พฤษภาคม ถึง กรกฎาคม	ป่าชุมชน
19	Russulaceae	<i>Russula emetic</i> (Schaeff.& Fr.) S.F.Gray.	เห็ดแดง/เห็ดน้ำ หมาก	พฤษภาคม ถึงกรกฎาคม	ป่าชุมชน
20	Russulaceae	<i>Russula japonica</i> Hongo	เห็ดก้นครก	พฤษภาคม ถึงกันยายน	ป่าชุมชน
21	Russulaceae	<i>Russula monspeliensis</i> Sarnari	เห็ดตะไคลหน้า เหลือง	พฤษภาคม ถึงกันยายน	ป่าชุมชน
22	Russulaceae	<i>Russula nigricans</i>	เห็ดถ่านใหญ่	พฤษภาคม ถึงกันยายน	ป่าชุมชน

ตารางที่ 2 แสดงบัญชีรายชื่อเห็ดที่สำรวจพบจากป่าร่มหว่า บ้านหัวหนอง ตำบลดอนหวาน อำเภอเมือง จังหวัดมหาสารคาม (ต่อ)

23	Russulaceae	<i>Russula</i> sp.	เห็ดหน้าแห่	พฤษภาคม ถึงกันยายน	ป่าชุมชน
24	Russulaceae	<i>Russula</i> sp.	เห็ดดิน	กรกฎาคม ถึงสิงหาคม	ป่าชุมชน
25	Russulaceae	<i>Russula virescens</i> (Schaeff.) Fries	เห็ดตะไคลหน้าเขียว	พฤษภาคม ถึงกันยายน	ป่าชุมชน
26	Termitophilae	<i>Termitomyces aurantiacus</i> Heim	เห็ดปลวกจิก	พฤษภาคม ถึง สิงหาคม	ป่าชุมชน
27	Termitophilae	<i>Termitomyces microcarpus</i> (Berk.&Br.) R.Heim	เห็ดปลวกไก่อ้น้อย	มิถุนายน	ป่าชุมชน
27	Termitophilae	<i>Termitomyces robustus</i> (Beeli) Heim	เห็ดปลวกตาบ	พฤษภาคม ถึงกันยายน	ป่าชุมชน
28	Tricholomataceae	<i>Pleurotus pulmonarius</i>	เห็ดนางฟ้า	พฤษภาคม ถึง พฤศจิกายน	พื้ค้ำคนกลาง

ตารางที่ 3 แสดงบัญชีรายชื่อพืชที่สำรวจพบจากป่าร่มห้วย บ้านหัวหนอง ตำบลคอนหวาน อำเภอเมือง จังหวัดมหาสารคาม

ลำดับ	วงศ์	ชนิด	ชื่อพื้นบ้าน	ช่วงเดือนที่พบ	แหล่งที่มา
1	Amaryllidaceae	<i>Allium ascalonicum</i> L.	ต้นหอม/หอมแบ่ง	ตลอดปี	จากการเพาะปลูก/พ่อค้า คนกลาง
2	Anacardiaceae	<i>Mangifera indica</i> L.	มะม่วง	กุมภาพันธ์ ถึง มิถุนายน	จากการเพาะปลูก
3	Annonaceae	<i>Annona squamosa</i> Linn.	น้อยหน่า	กรกฎาคม ถึง กันยายน	จากการเพาะปลูก
4	Araceae	<i>Amorphophallus</i> spp.	ผักอีลอก	พฤษภาคม ถึง กรกฎาคม	ป่าชุมชน
5	Bignoniaceae	<i>Dolichandrone serrulata</i> (Wall. ex DC.) Seem.	แคป่า	มีนาคม ถึง มิถุนายน	จากการเพาะปลูก
6	Cucurbitaceae	<i>Benincasa hispida</i>	แฟง, ฟักเขียว	ตลอดปี	จากการเพาะปลูก
7	Cucurbitaceae	<i>Cucumis melo</i> L. var. <i>conomon</i>	แตงไทย	กรกฎาคม	จากการเพาะปลูก
8	Cucurbitaceae	<i>Cucumis sativus</i> L.	แตงกวา	ตลอดปี	พ่อค้าคนกลาง
9	Cucurbitaceae	<i>Lagenaria siceraia</i> (Molina) Standley.	น้ำเต้า	สิงหาคม ถึง กันยายน	จากการเพาะปลูก
10	Cucurbitaceae	<i>Luffa cylindrica</i> (L.) M.Roem.	บวบ	สิงหาคม ถึง กันยายน	จากการเพาะปลูก
11	Cucurbitaceae	<i>Momordica cochinchinensis</i> (Lour.) Spreng.	ฟักข้าว	กรกฎาคม ถึง ธันวาคม	จากการเพาะปลูก

ตารางที่ 3 แสดงบัญชีรายชื่อพืชที่สำรวจพบจากป่ารุ่มหญ้า บ้านหัวหนอง ตำบลดอนหวาน อำเภอเมือง จังหวัดมหาสารคาม (ต่อ)

ลำดับ	วงศ์	ชนิด	ชื่อพื้นบ้าน	ช่วงเดือนที่พบ	แหล่งที่มา
12	Hypericaceae	<i>Cratoxylum formosum</i> (Jacq.) Benth. & Hook.f. ex Dyer	ผักติ้ว	กุมภาพันธ์ ถึง พฤษภาคม	ป่าชุมชน
13	Leguminosae	<i>Acacia pennata</i> (L.) Willd.	ชะอม	ตลอดปี	จากการเพาะปลูก
14	Leguminosae	<i>Arachis hypogaea</i> L.	ถั่วลิสง	ตลอดปี	จากการเพาะปลูก/พ่อค้า คนกลาง
15	Leguminosae	<i>Psophocarpus tetragonolobus</i> (L.) DC.	ถั่วพู	ตลอดปี	จากการเพาะปลูก
16	Leguminosae	<i>Vigna unguiculata</i> (L.) Walp.	ถั่วฝักยาว	ตลอดปี	จากการเพาะปลูก
17	Meliaceae	<i>Sandoricum koetjape</i> Burm.f. Mer.	กระท้อน	ธันวาคม ถึง มกราคม	จากการเพาะปลูก
18	Musaceae	<i>Musa</i> ABB cv. Kluai Namwa	กล้วยน้ำว้า	ตลอดปี	จากการเพาะปลูก
19	Oxalidaceae	<i>Averrhoa carambola</i> L.	มะเฟือง	สิงหาคม ถึง กันยายน	จากการเพาะปลูก
20	Poaceae	<i>Cymbopogon citratus</i> Stapf.	ตะไคร้	ตลอดปี	จากการเพาะปลูก/พ่อค้า คนกลาง
21	Poaceae	<i>Bambusa vulgaris</i>	หน่อไม้	ตลอดปี	จากการเพาะปลูก/พ่อค้า คนกลาง

ตารางที่ 3 แสดงบัญชีรายชื่อพืชที่สำรวจพบจากป่าร่มห้วย บ้านหัวหนอง ตำบลดอนหวาน อำเภอเมือง จังหวัดมหาสารคาม (ต่อ)

ลำดับ	วงศ์	ชนิด	ชื่อพื้นบ้าน	ช่วงเดือนที่พบ	แหล่งที่มา
22	Rhamnaceae	<i>Ziziphus mauritiana</i> Lam.	พุทรา	สิงหาคม ถึง พฤศจิกายน	จากการเพาะปลูก/พ่อค้า คนกลาง
23	Rutaceae	<i>Citrus aurantifolia</i> Swing.	มะนาว	ตลอดปี	จากการเพาะปลูก
24	Rutaceae	<i>Citrus hystrix</i> DC.	มะกรูด	ตลอดปี	จากการเพาะปลูก
25	Rutaceae	<i>Citrus maxima</i> (Burm.)	ส้มโอ	สิงหาคม ถึง กันยายน	จากการเพาะปลูก
26	Solanaceae	<i>Capsicum annuum</i> L.	พริกชี้ฟ้า	ตลอดปี	พ่อค้าคนกลาง
27	Solanaceae	<i>Solanum torvum</i> Swartz	มะเขือพวง	ตลอดปี	จากการเพาะปลูก
28	Solanaceae	<i>Solanum virginianum</i> L.	มะเขือเปราะ	ตลอดปี	จากการเพาะปลูก
29	Zingiberaceae	<i>Alpinia galanga</i> (L.) Willd.	ข่า	ตลอดปี	จากการเพาะปลูก
30	Zingiberaceae	<i>Curcuma parviflora</i> Wall.	ดอกกระเจียวขาว	มีนาคม ถึง เมษายน	ป่าชุมชน
31	Zingiberaceae	<i>Curcuma sessilis</i> Gage.	ดอกกระเจียวแดง	มีนาคม ถึง เมษายน	ป่าชุมชน

ตารางที่ 4 แสดงบัญชีรายชื่อสัตว์ที่สำรวจพบจากป่าร่มหัว บ้านหัวหนอง ตำบลดอนหวาน อำเภอเมือง จังหวัดมหาสารคาม

ลำดับ	วงศ์	ชนิด	ชื่อพื้นบ้าน	ช่วงเดือนที่พบ	แหล่งที่มา
1	Apidae	<i>Apis florea</i>	ผึ้งมีม	เมษายน และ พฤษภาคม	ป่าชุมชน
2	Ampullariidae	<i>Pila scutata</i> (Mousson,1848)	หอยปิ้ง	กรกฎาคม ถึง กันยายน	หัวไร่ปลายนา
3	Dicroglossidae	<i>Occidozyga lima</i> (Gravenhorst,18920)	เขียดจะนา	พฤษภาคม ถึง กรกฎาคม	หัวไร่ปลายนา
4	Formicidae	<i>Oecophylla smaragdina</i> Fabricius	มดแดง	กุมภาพันธ์ ถึง เมษายน	ป่าชุมชน
5	Microhylidae	<i>Glyphoglossus molossus</i> Gunther, 1869	อึ่งเพ้า	พฤษภาคม ถึง กรกฎาคม	หัวไร่ปลายนา
6	Muridae	<i>Rattus</i> sp.	หนูนา	พฤศจิกายน	หัวไร่ปลายนา
7	Ranidae	<i>Hoplobatrachus rugulosus</i> (Wiegmann, 1835)	กบนา	พฤษภาคม ถึง กรกฎาคม	หัวไร่ปลายนา
8	Scarabaeidae	<i>Holotrichia</i> sp.	แมงอีหนู	พฤษภาคม	ป่าชุมชน

