

ภาคผนวก

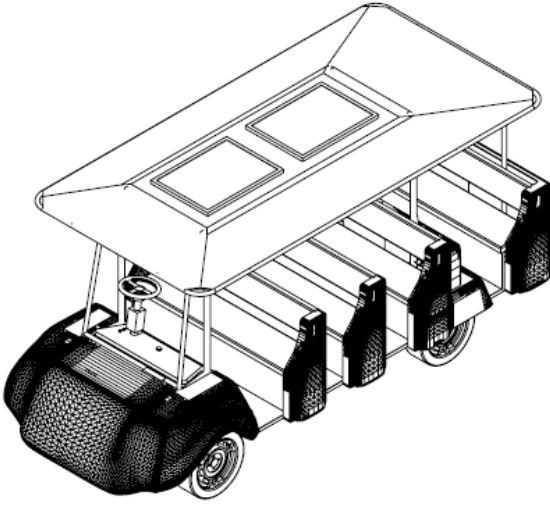
ภาคผนวก ก

รถไฟฟ้า RMU – Shuttle EV คันที่ 1

LAST MODIFY : Wednesday, March 29, 2017 11:08:25 PM

PROCESS	L	1M	2M	H	SO	PG	E	JG	WE	MC	2M	2F	CK
CHECK													

FUNCTION:



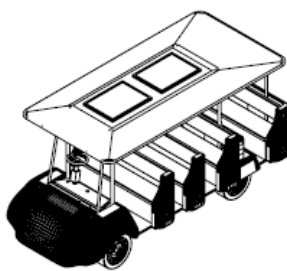
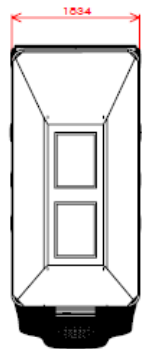
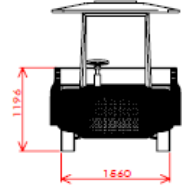
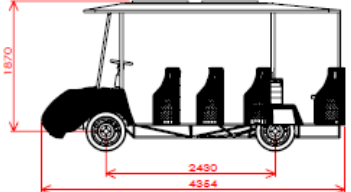
QTY	NO.	PART NAME	MATERIAL or MODEL	FINISH
APPROVED	DESIGNED	DIVISION	ANGLE	TITLE
Wlooon	Apidashuk	1-SS 304	30°	
CHECKED	DRAWN BY	TOLERANCE		
Wlooon	Apidashuk			DRAWING REGISTER NO.
		SCALE	UNIT	
		1:50	mm	

REV	DATE	DESCRIPTION	DESIGNED	CHECKED	APPROVED
	3/29/2017	INITIAL	-	-	-

LAST MODIFY : Wednesday, March 29, 2017 11:08:25 PM

PROCESS	L	1M	2M	H	SO	PG	E	JG	WE	MC	2M	2F	CK
CHECK													

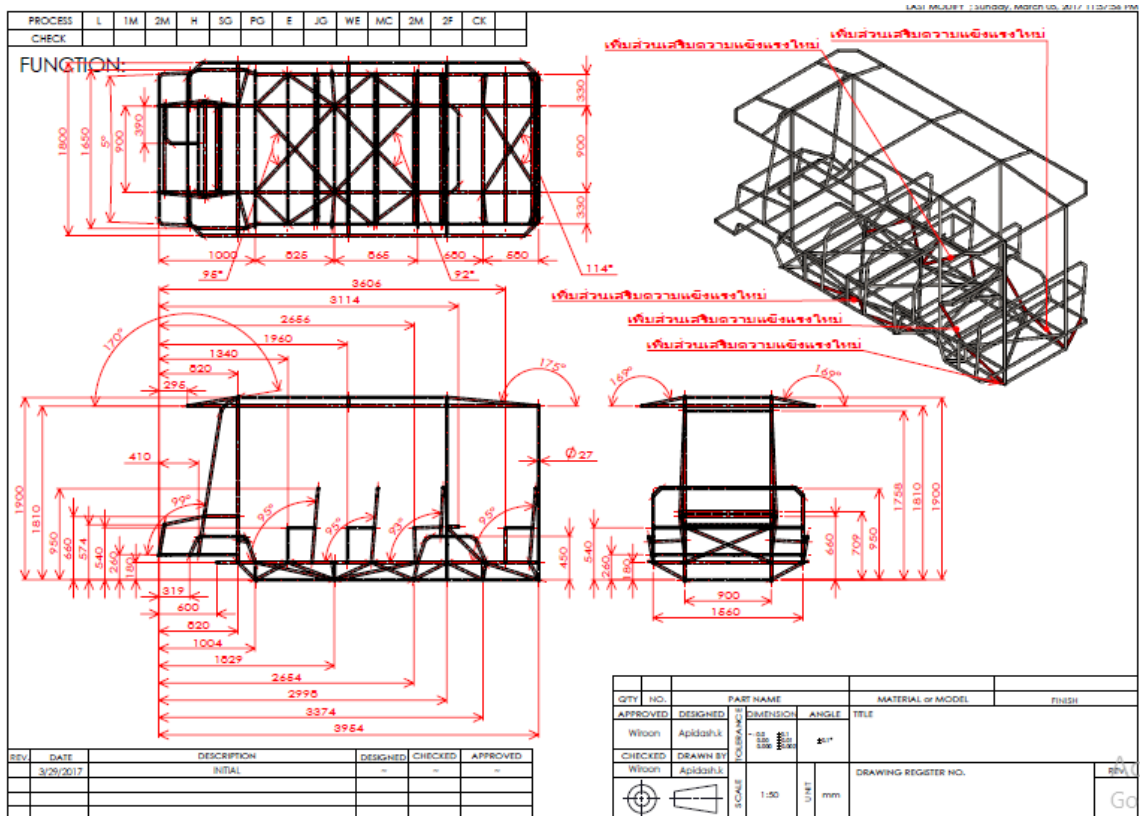
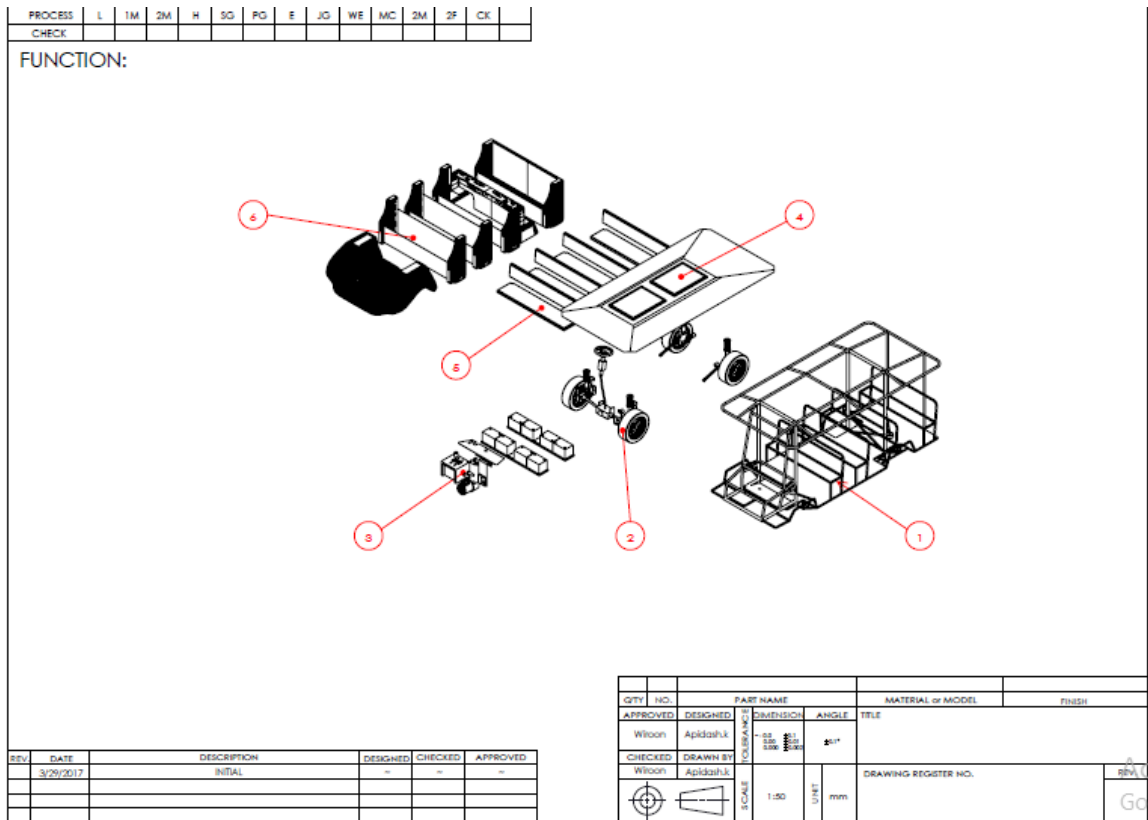
FUNCTION:

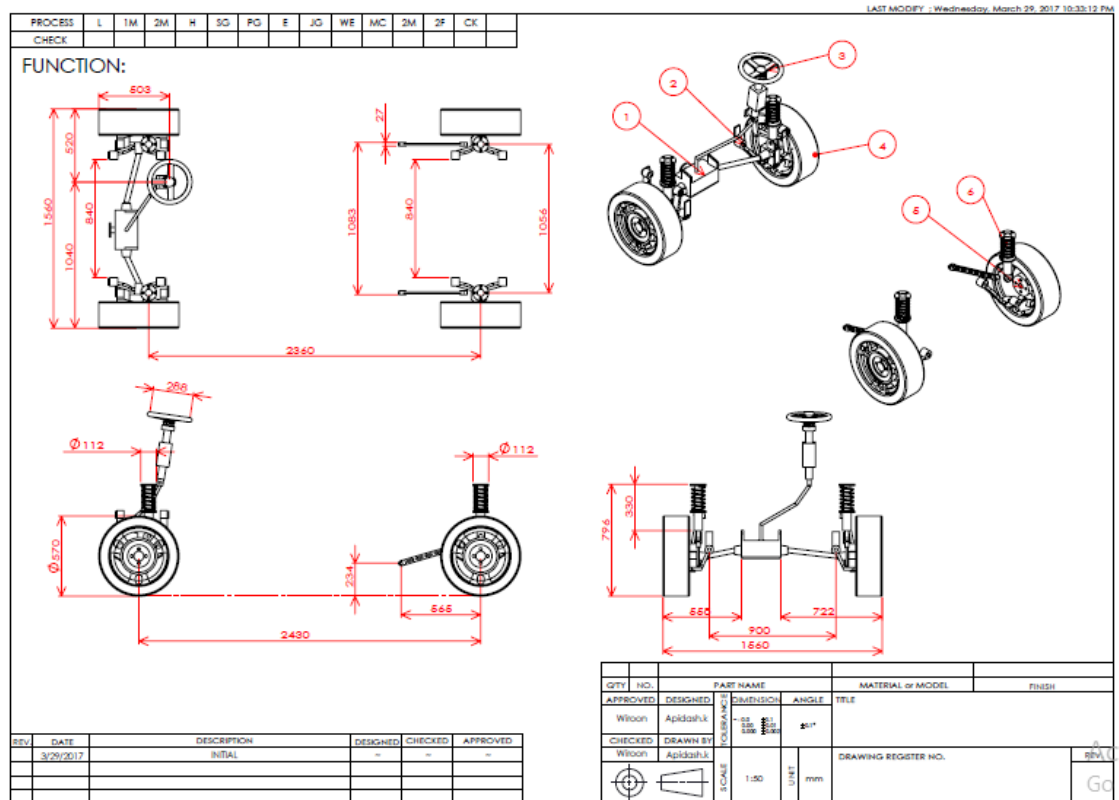
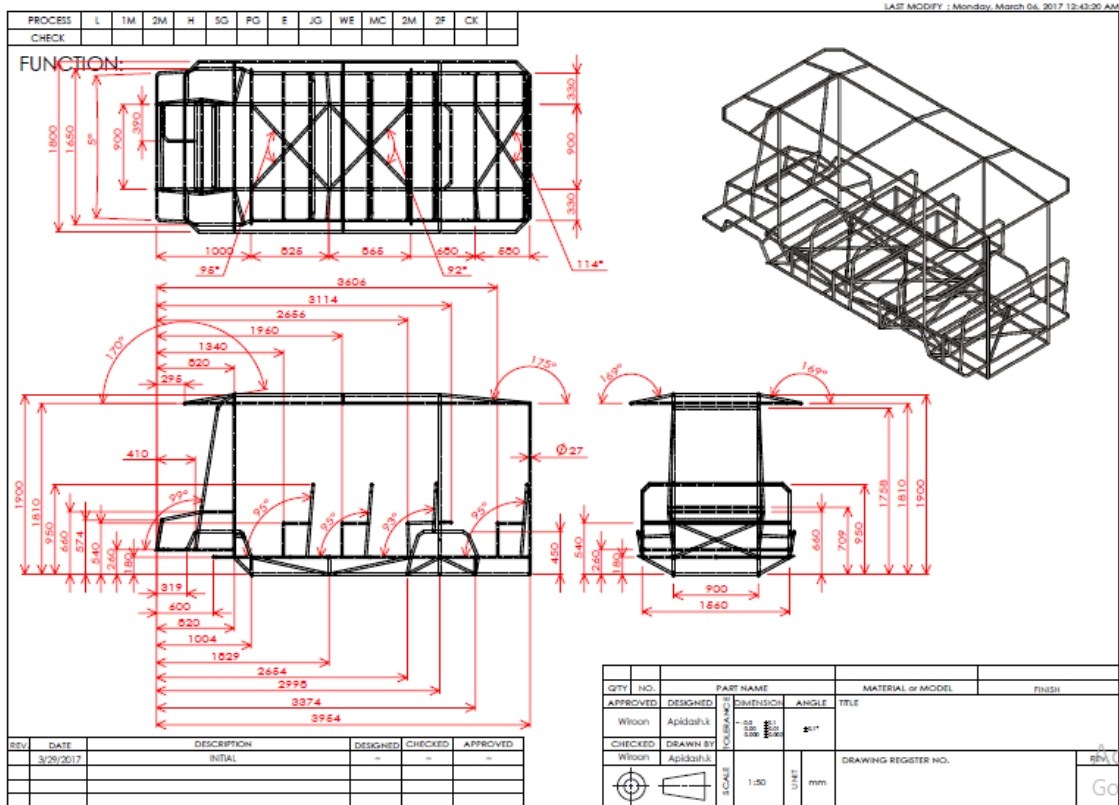
QTY	NO.	PART NAME	MATERIAL or MODEL	FINISH
APPROVED	DESIGNED	DIVISION	ANGLE	TITLE
Wlooon	Apidashuk	1-SS 304	30°	
CHECKED	DRAWN BY	TOLERANCE		
Wlooon	Apidashuk			DRAWING REGISTER NO.
		SCALE	UNIT	
		1:50	mm	

REV	DATE	DESCRIPTION	DESIGNED	CHECKED	APPROVED
	3/29/2017	INITIAL	-	-	-

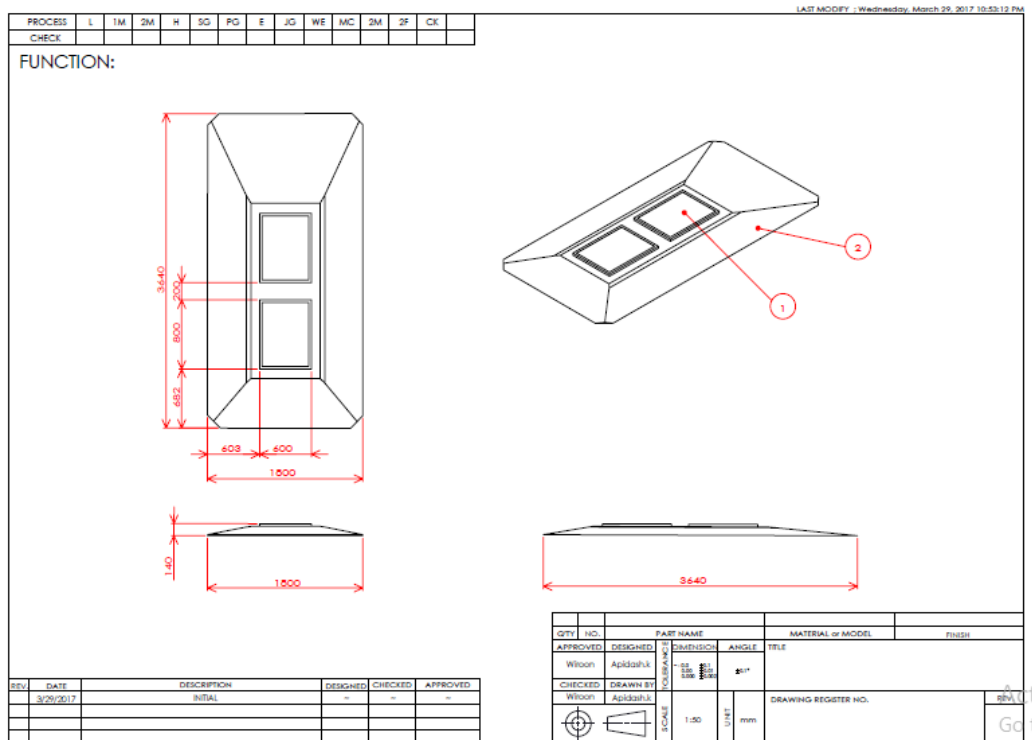
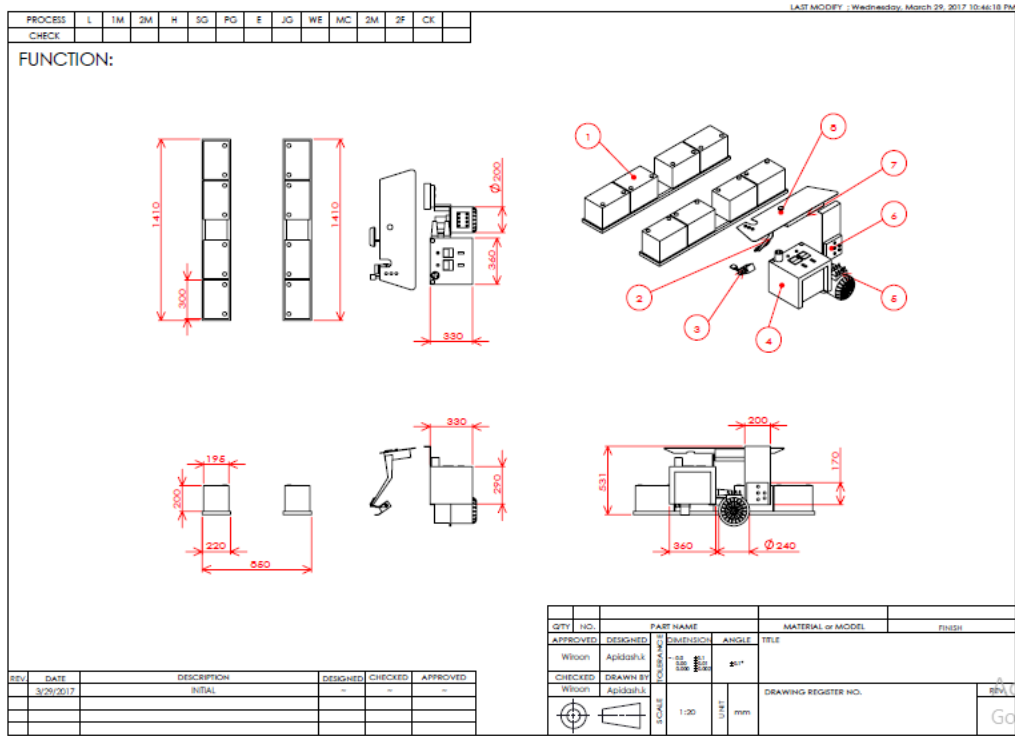
แบบแปลนการออกแบบรถไฟฟ้าคันที่ 1



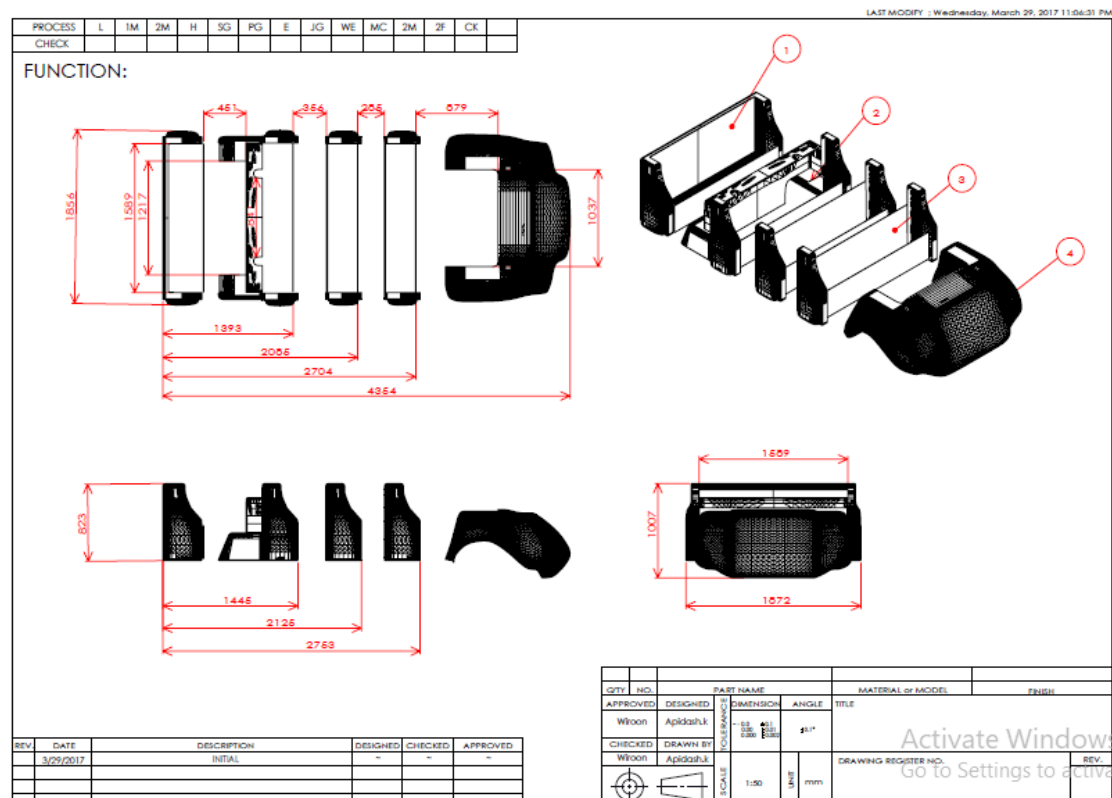
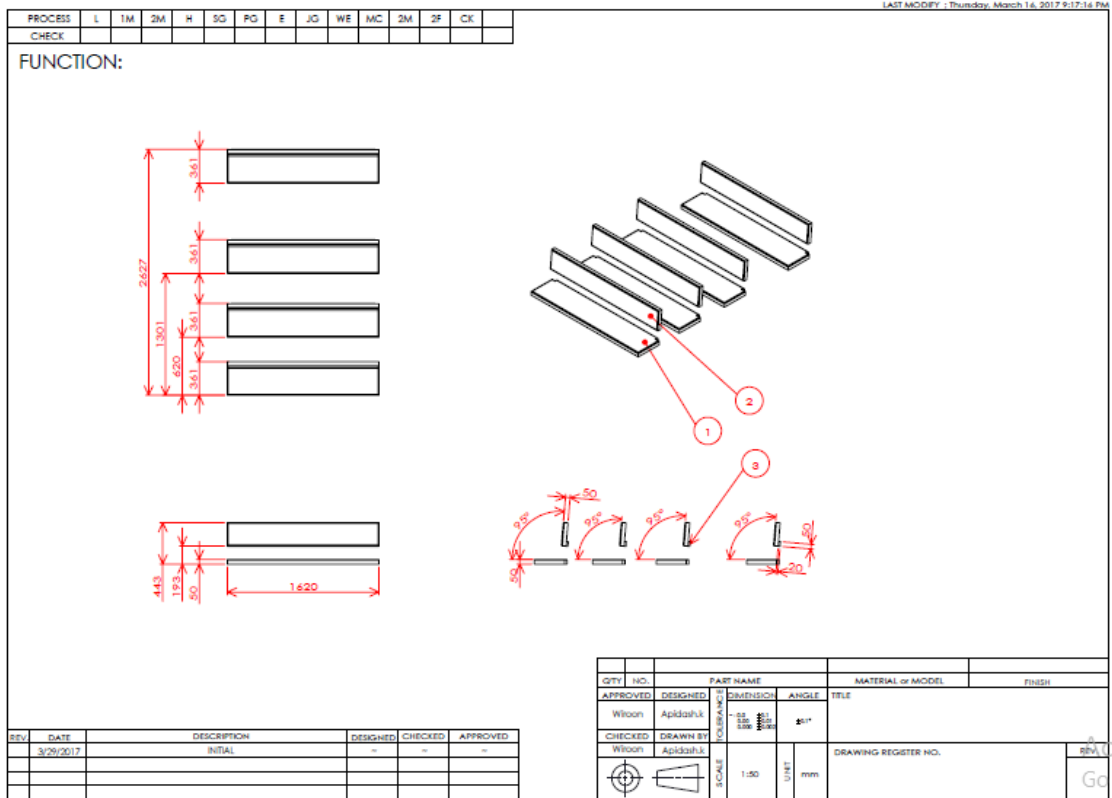
แบบแปลนการออกแบบรถไฟฟ้าคันที่ 1



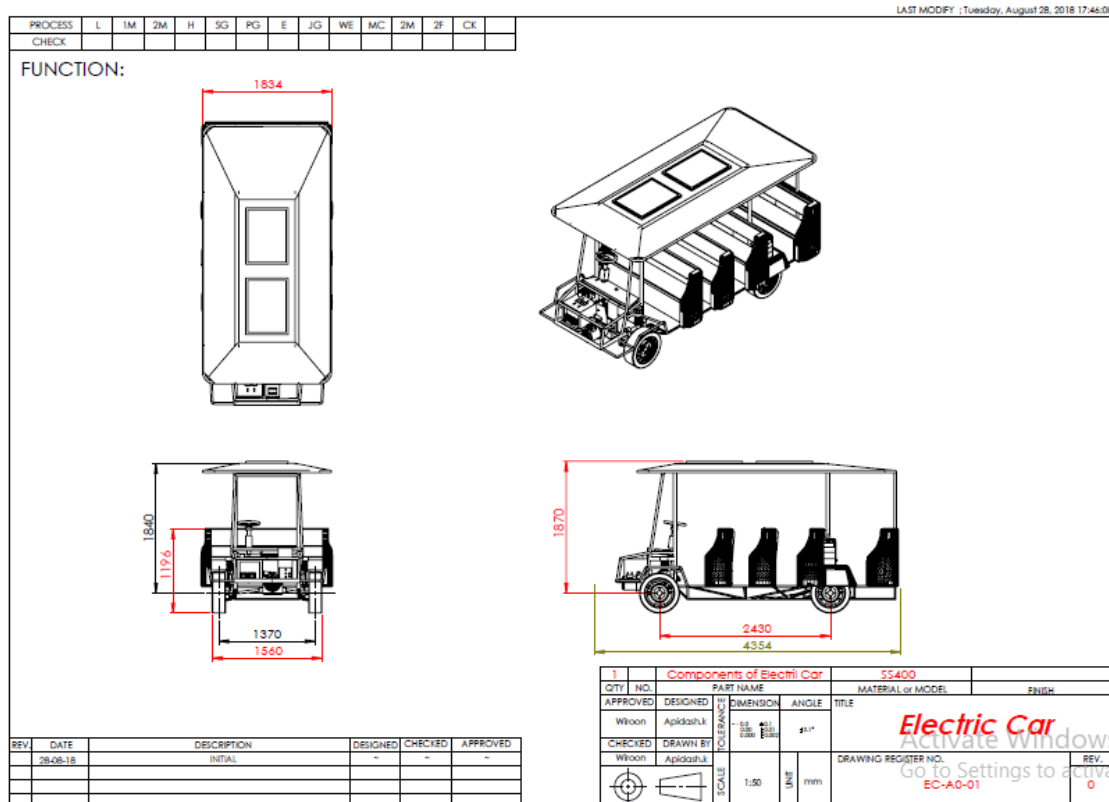
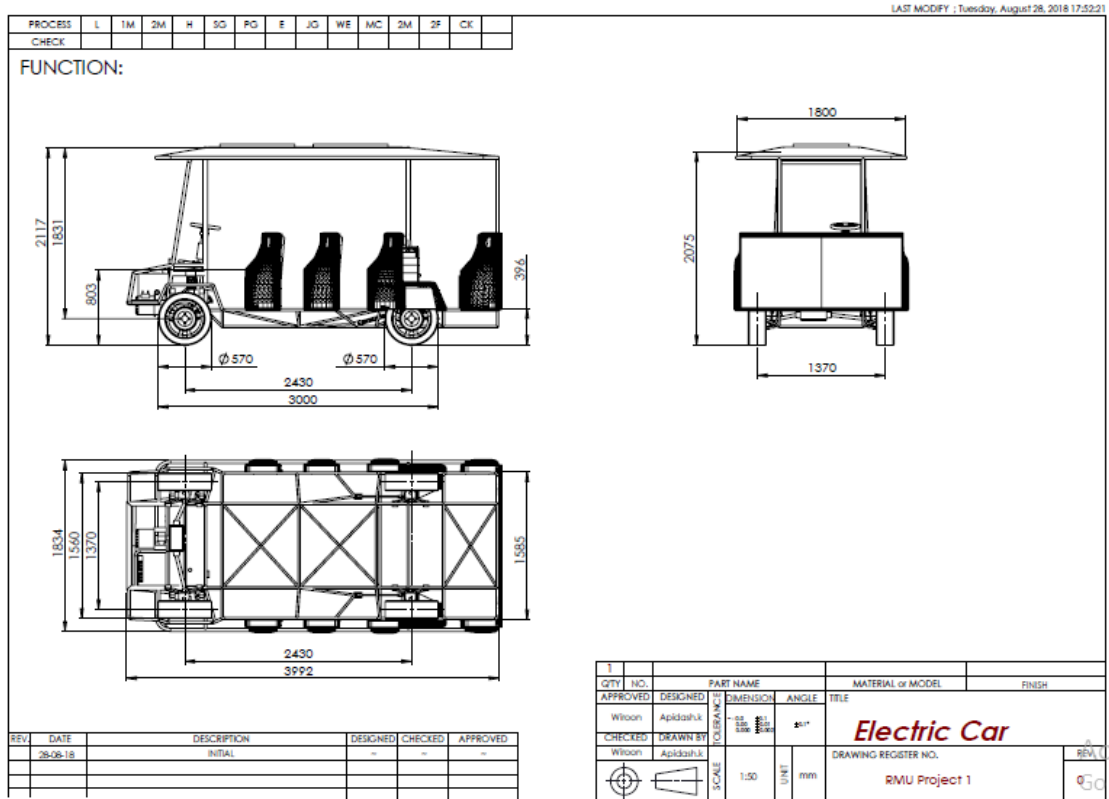
แบบแปลนการออกแบบรถไฟฟ้าคันที่ 1



แบบแปลนการออกแบบรถไฟฟ้าคันที่ 1

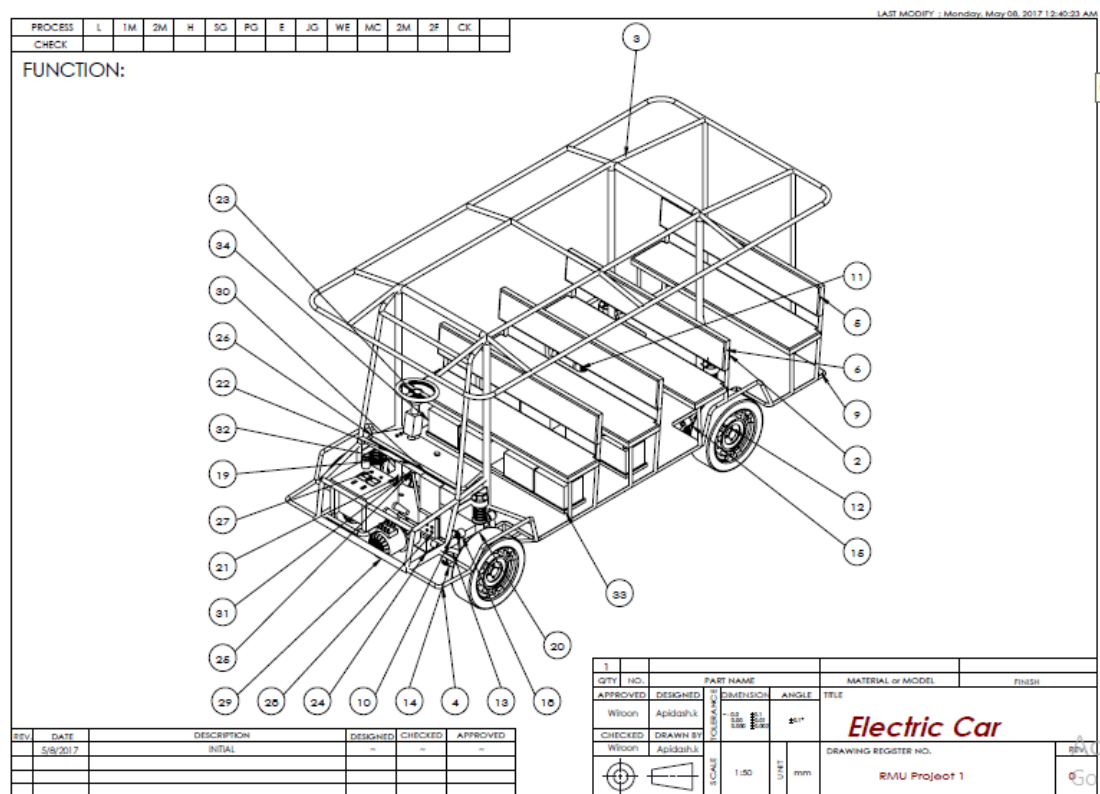
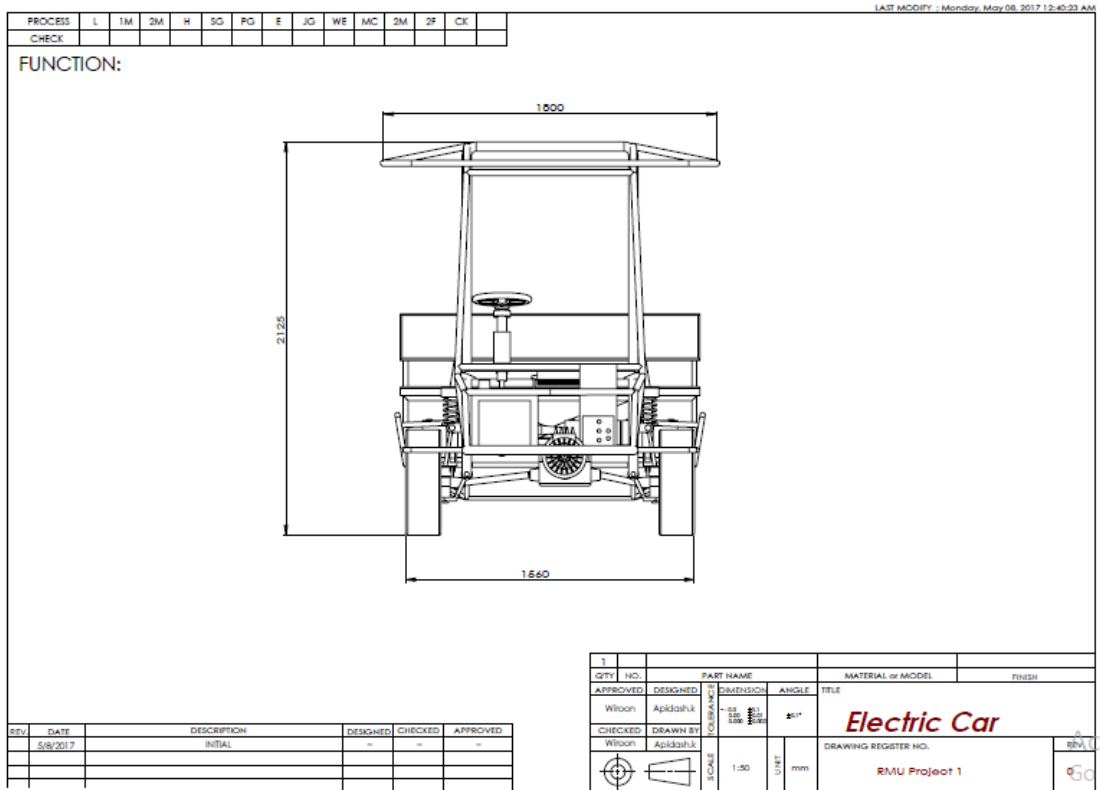


แบบแปลนการออกแบบรถไฟฟ้าคันที่ 1

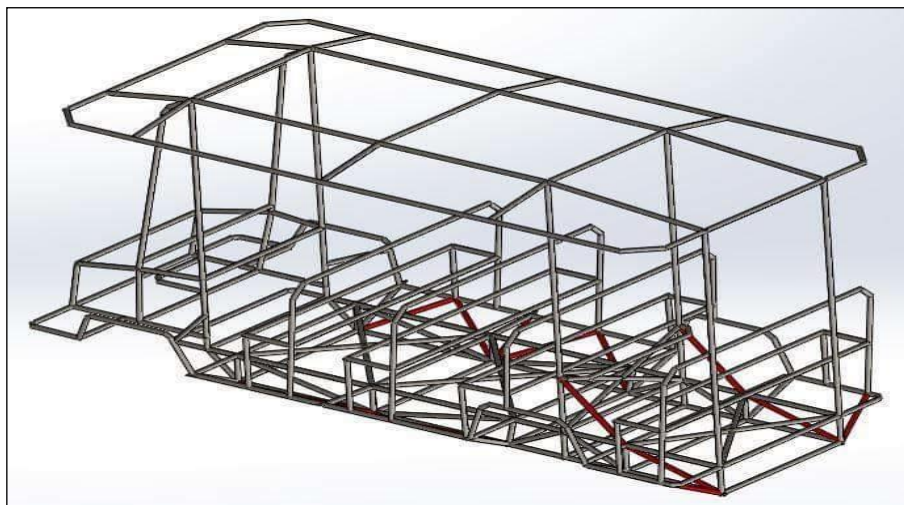
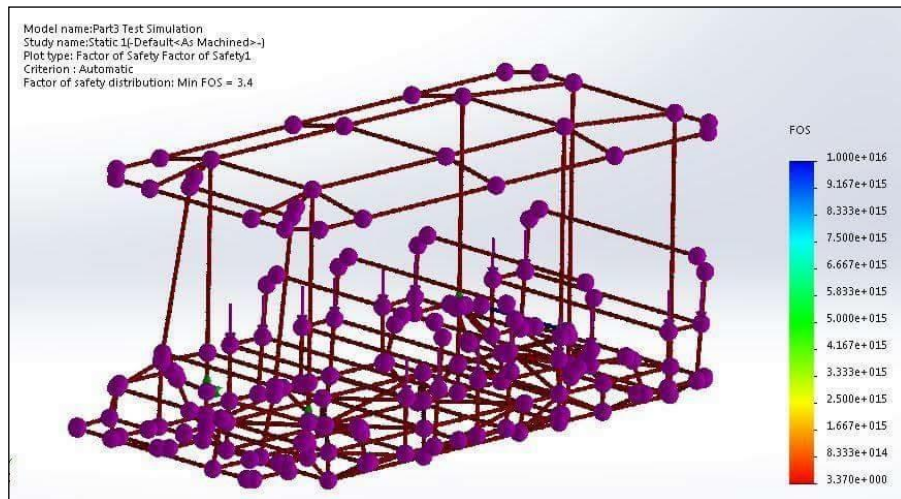
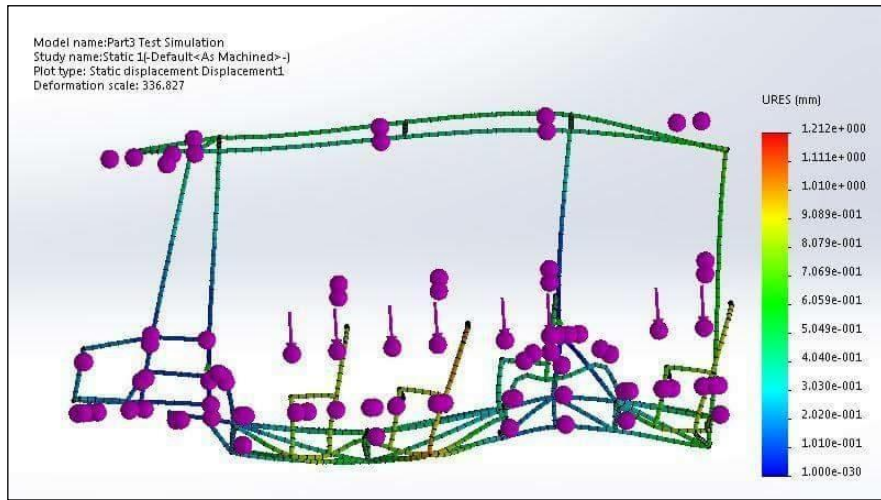


แบบแปลนการออกแบบรถไฟฟ้าคันที่ 1

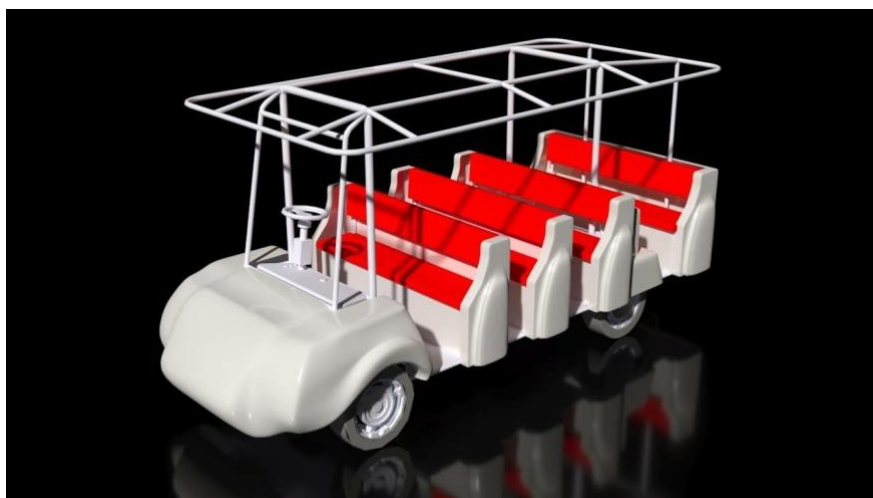
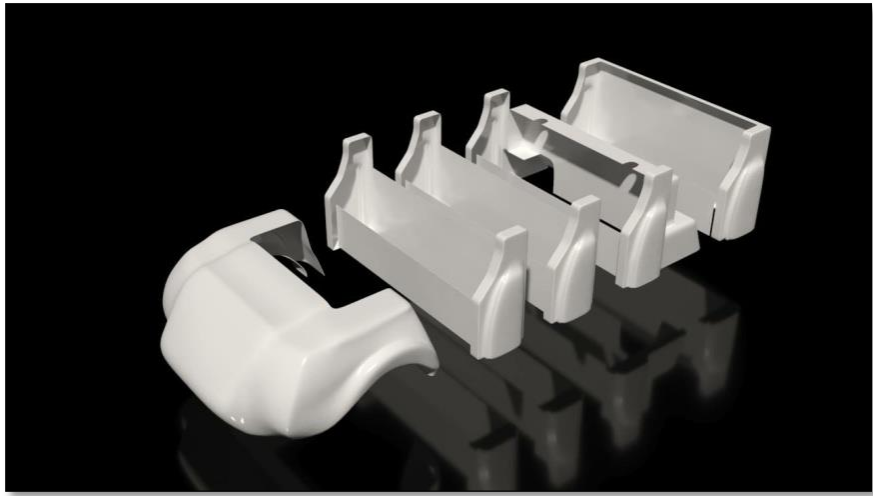




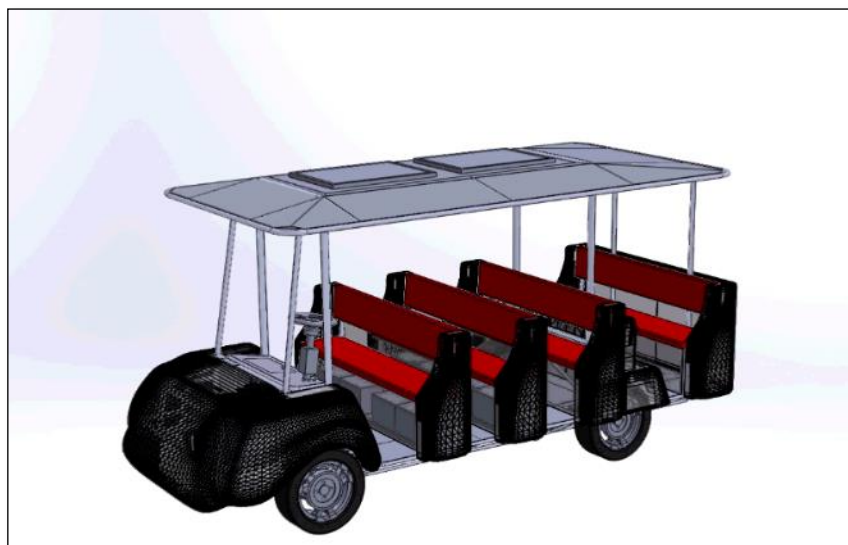
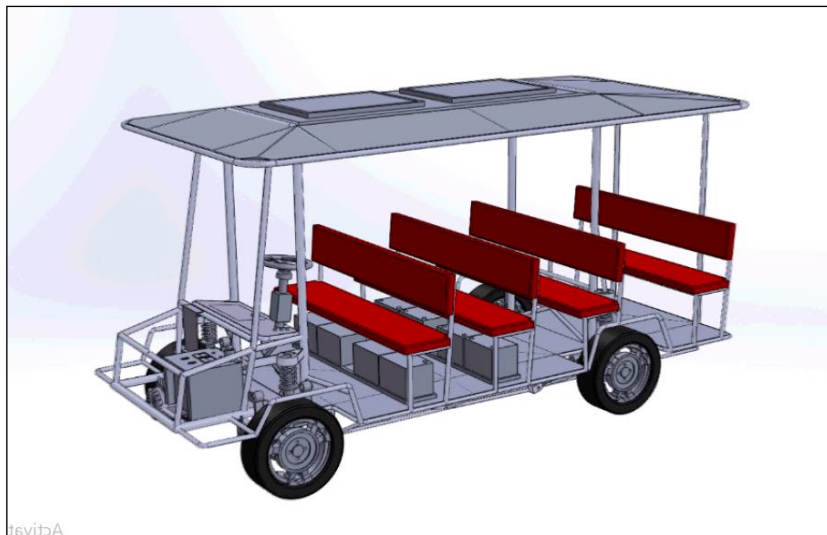
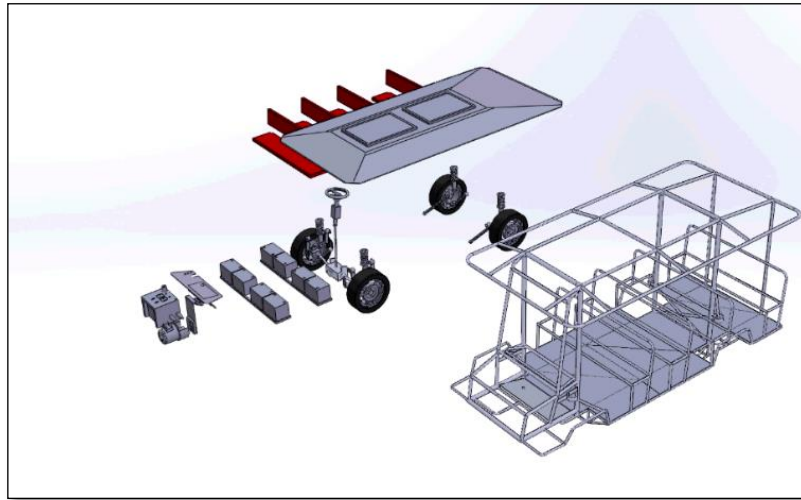
แบบแปลนการออกแบบรถไฟฟ้าคันที่ 1



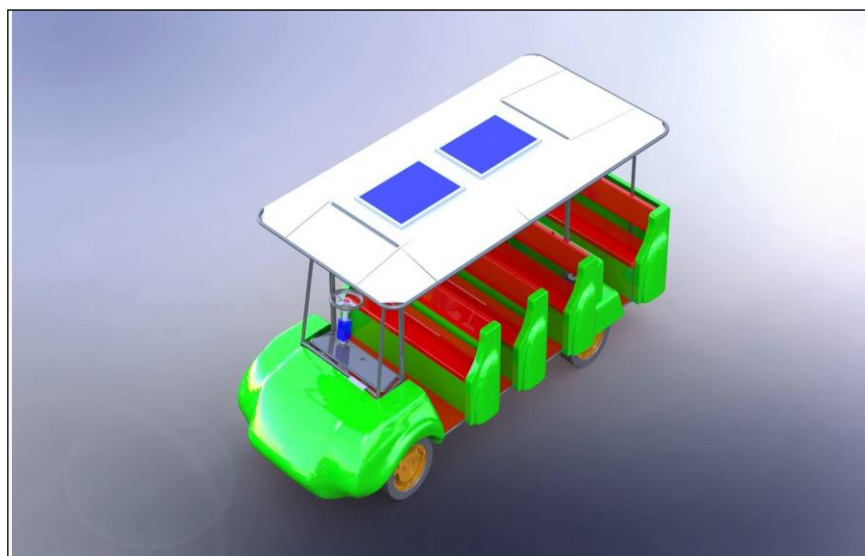
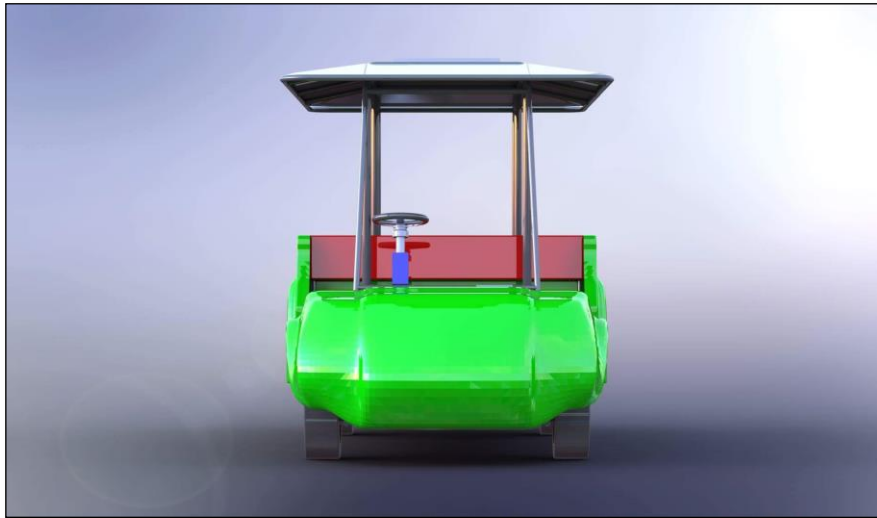
การออกแบบรถไฟฟ้าคันที่ 1



การออกแบบรถไฟฟ้าคันที่ 1



การออกแบบรถไฟฟ้าคันที่ 1



การออกแบบรถไฟฟ้าคันที่ 1



ภาพการประกอบตัวถังรถไฟฟ้าคันที่ 1



การนำรถไฟฟ้าคันที่ 1 ออกมาทดสอบสมรรถนะ



การประกอบรถไฟฟ้าคันที่ 1 เพื่อความสมบูรณ์





การทดสอบสมรรถนะของรถไฟฟ้าคันที่ 1



การติดตั้งเกอรรถไฟฟ้าคันที่ 1 ให้สวยงาม



รถไฟฟ้าคันที่ 1 ที่ทำเสร็จพร้อมใช้งาน



การนำรถไฟฟ้าคันที่ 1 ไปใช้งาน



การนำรถไฟฟ้าไปใช้งาน RMU – Shuttle EV คันที่ 1 เป็นห้องเรียนเคลื่อนที่ของโรงเรียนสาธิต  
มหาวิทยาลัยราชภัฏมหาสารคาม



การนำรถไฟฟ้าไปใช้งานเป็นห้องเรียนเคลื่อนที่

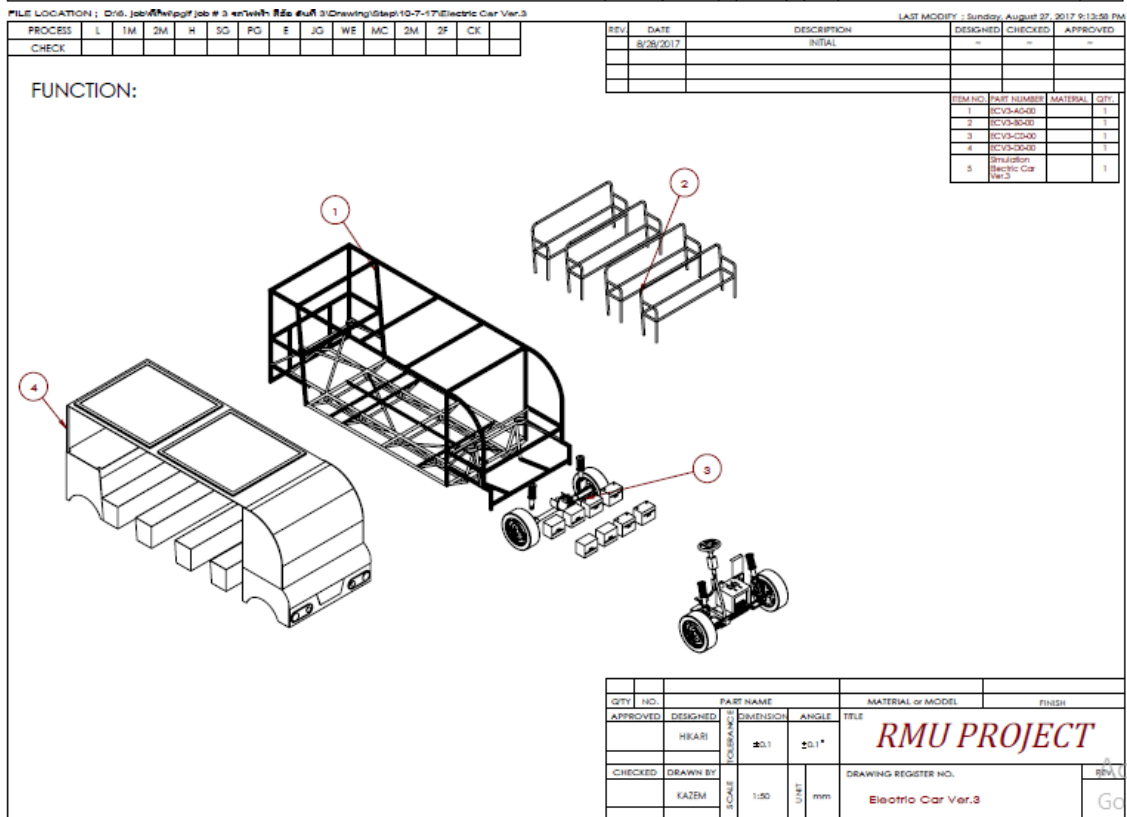
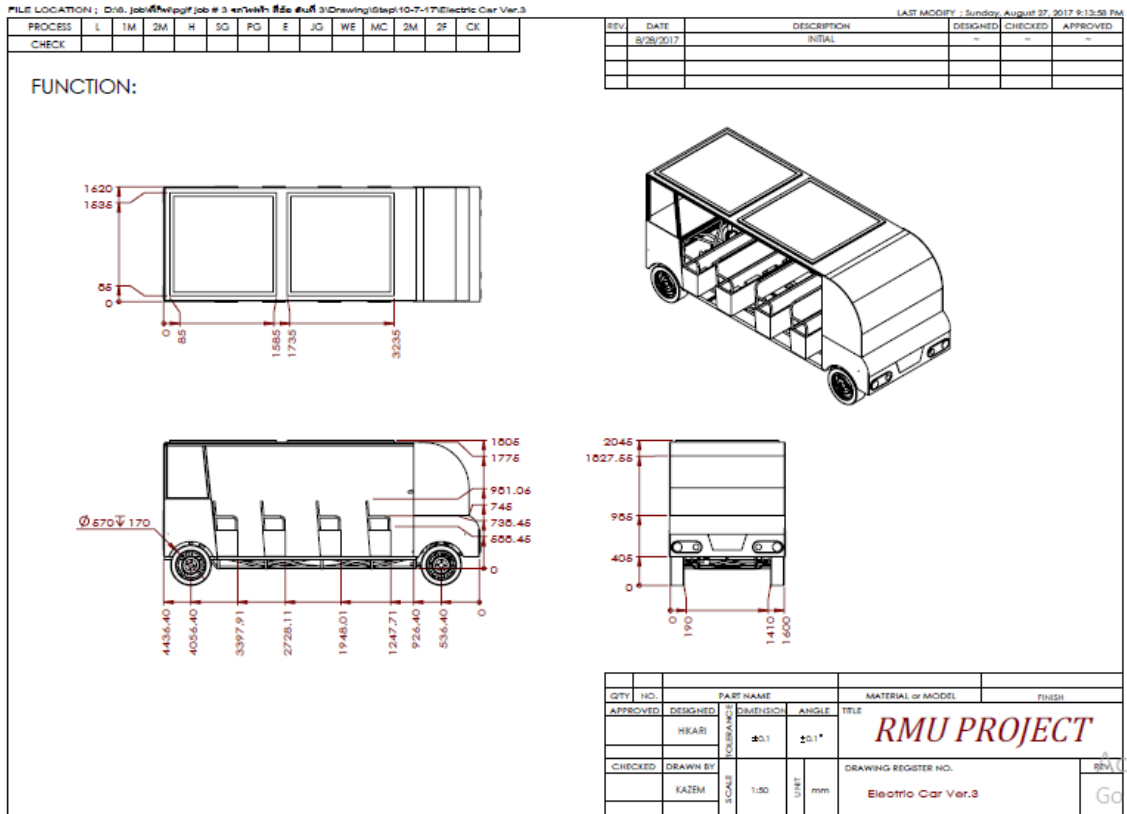


การนำรถไฟฟ้าไปใช้งาน

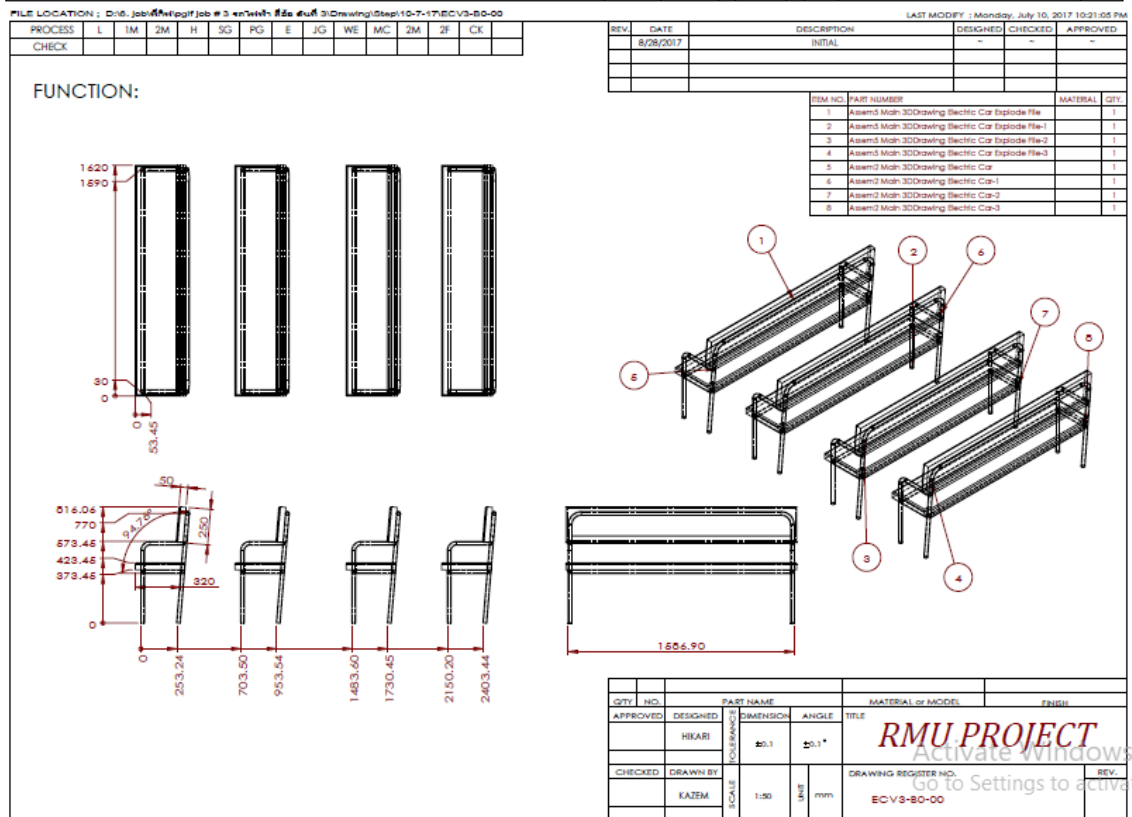
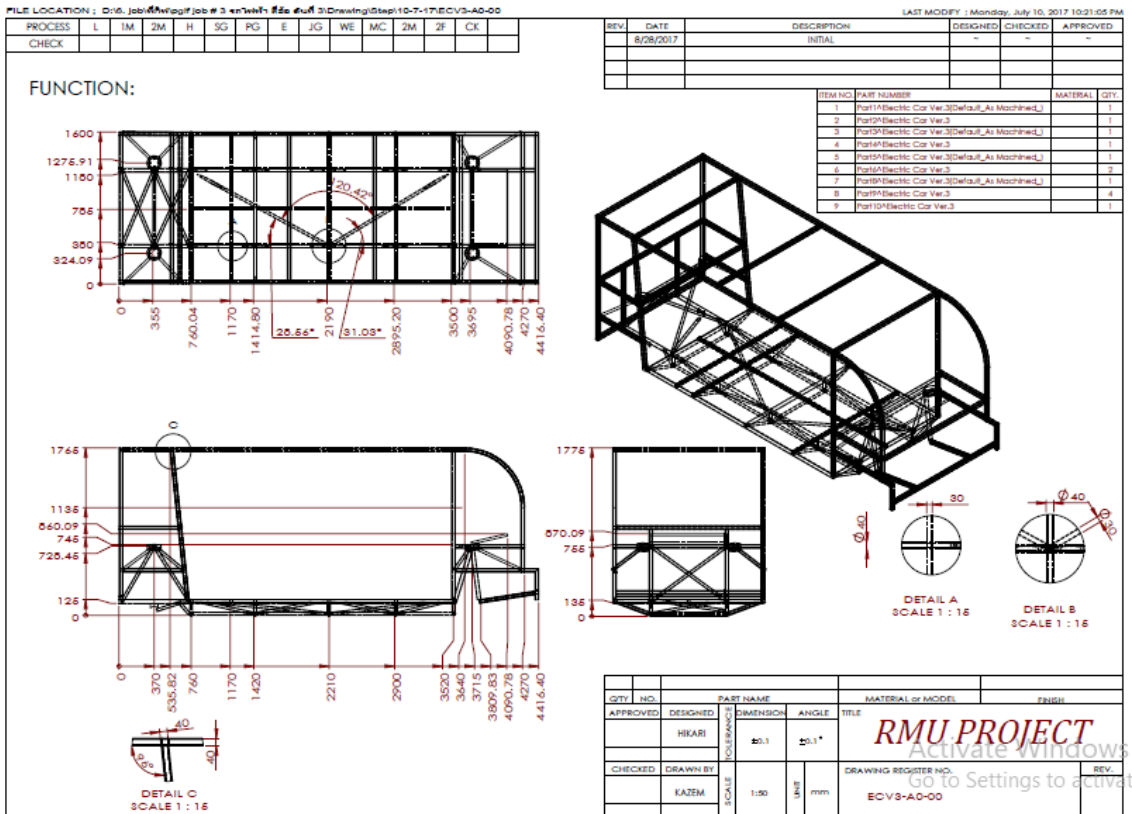
ภาคผนวก ข

รถไฟฟ้า RMU – Shuttle EV คันที่ 2

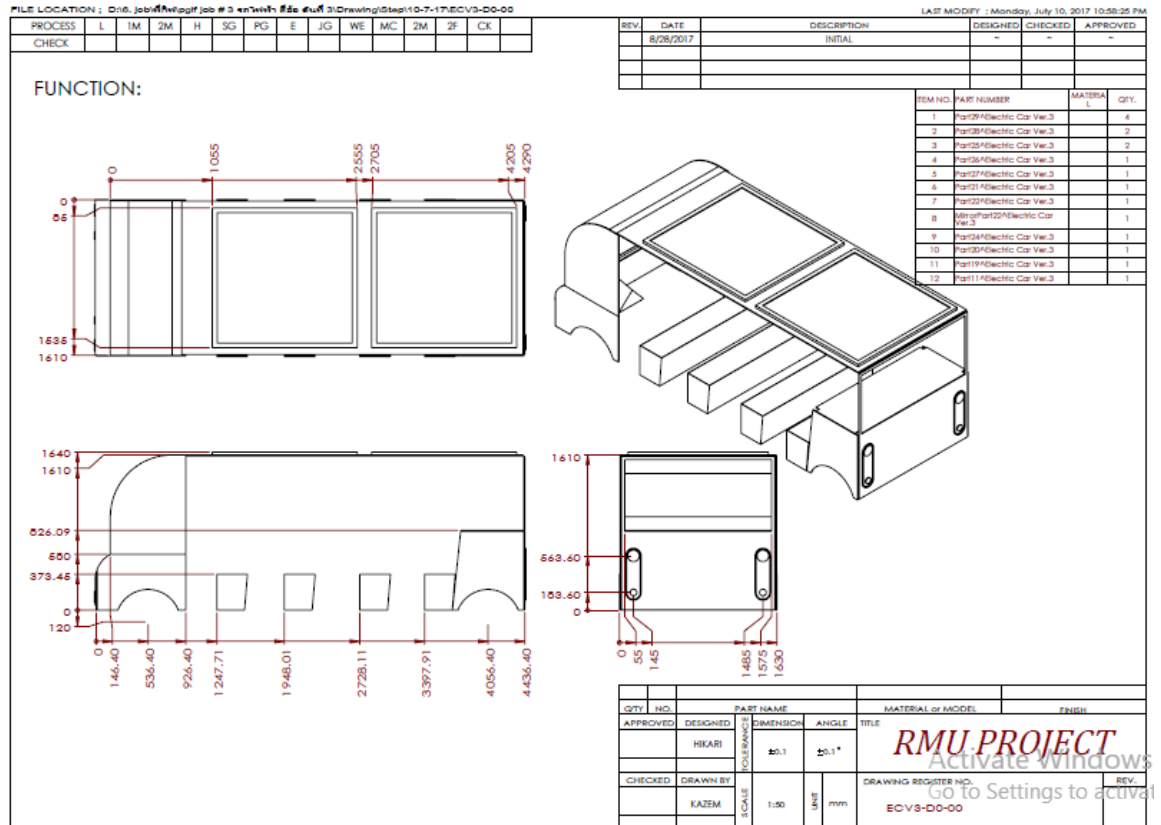
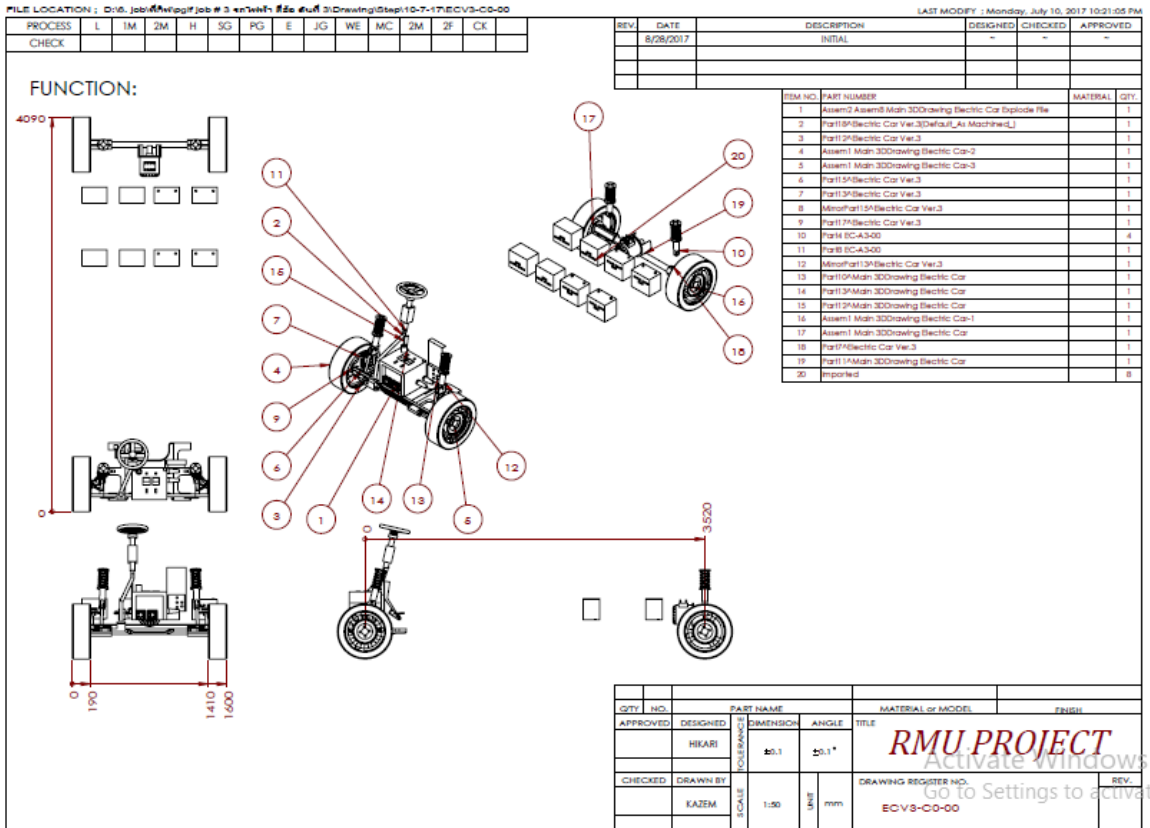




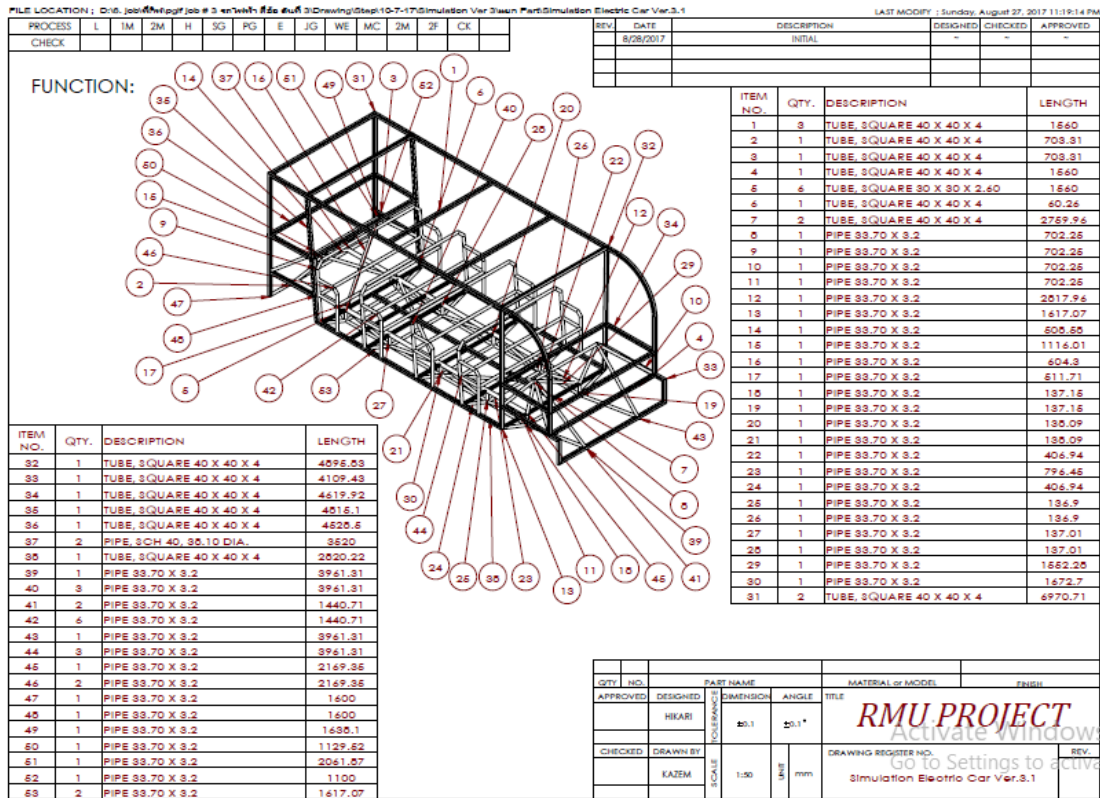
แบบแปลนการออกแบบรถไฟฟ้าคันที่ 2



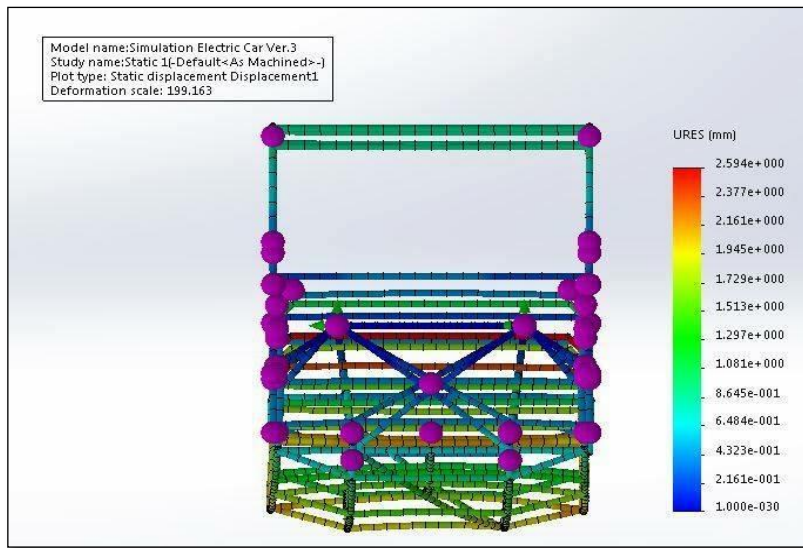
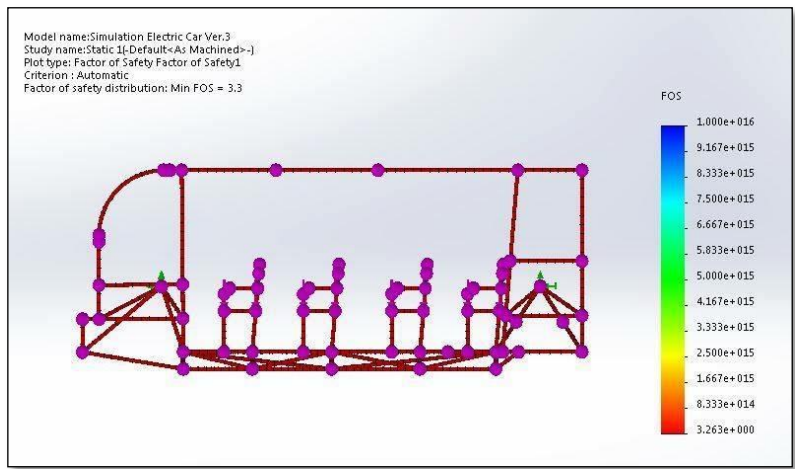
แบบแปลนการออกแบบรถไฟฟ้าคันที่ 2



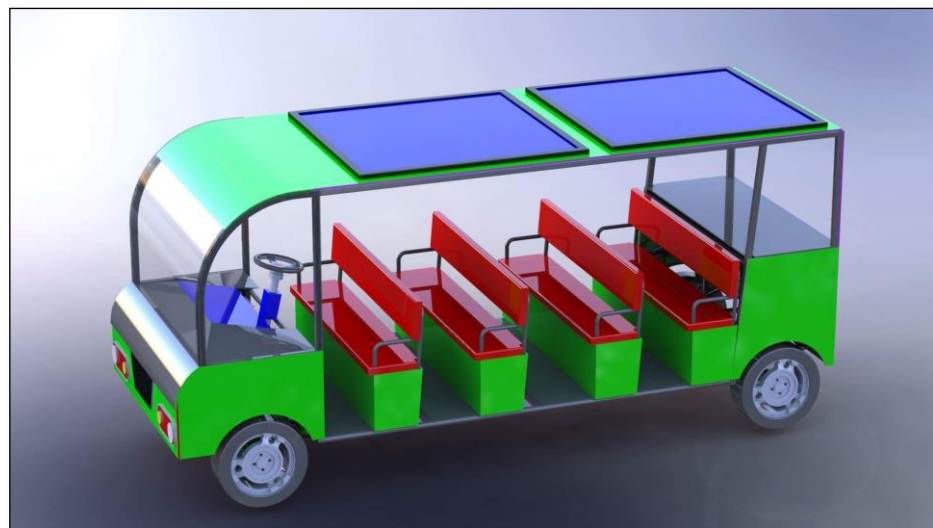
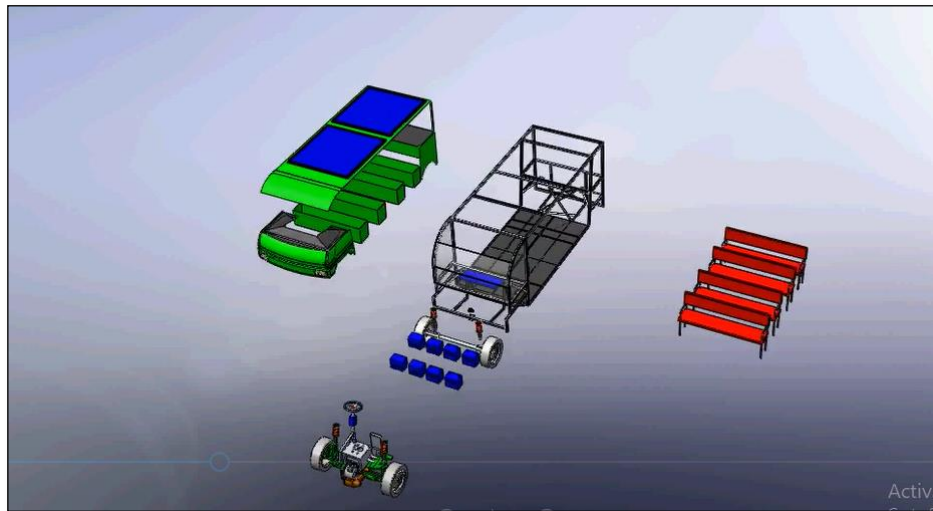
แบบแปลนการออกแบบรถไฟฟ้าคันที่ 2



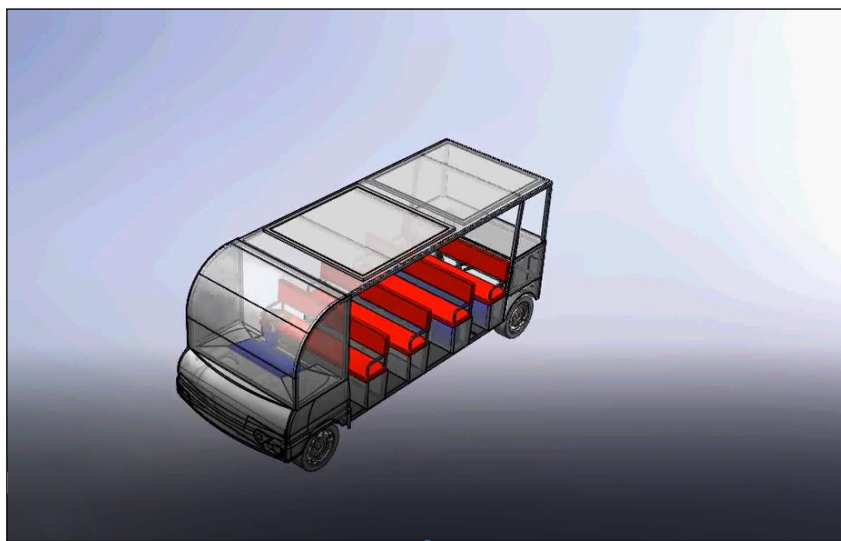
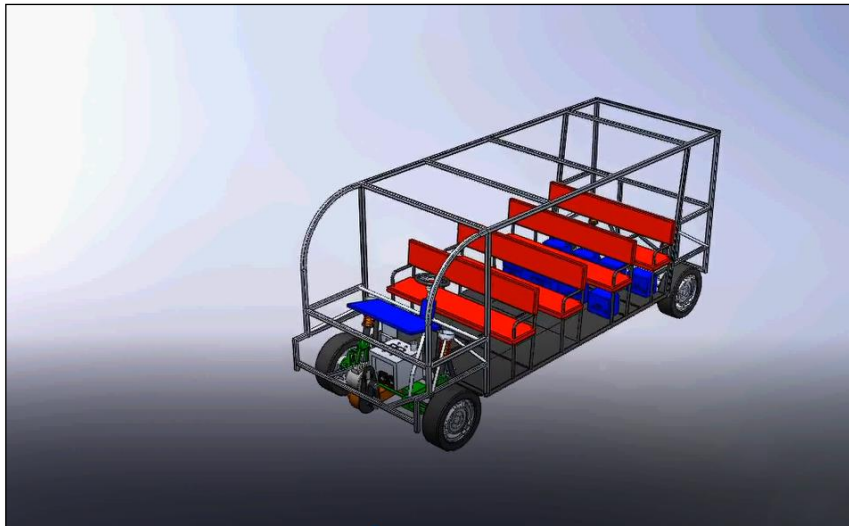
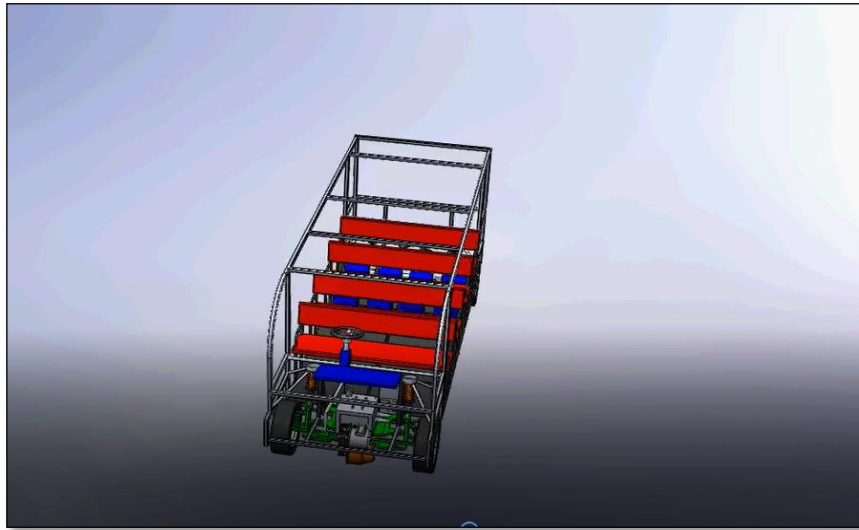
ภาพแบบแปลนการออกแบบรถไฟฟ้าคันที่ 2



การออกแบบรถไฟฟ้าคันที่ 2



การออกแบบรถไฟฟ้าคันที่ 2



การออกแบบรถไฟฟ้าคันที่ 2



การออกแบบรถไฟฟ้าคันที่ 2





การประกอบรถไฟฟ้าคันที่ 2



การประกอบรถไฟฟ้าคันที่ 2



การประกอบรถไฟฟ้าคันที่ 2



รถไฟฟ้าคันที่ 2 ประกอบเสร็จพร้อมใช้งาน



รถไฟฟ้าคันที่ 2 พร้อมใช้งาน



การนำรถไฟฟ้าไปใช้งานบริการภายในมหาวิทยาลัยราชภัฏมหาสารคาม

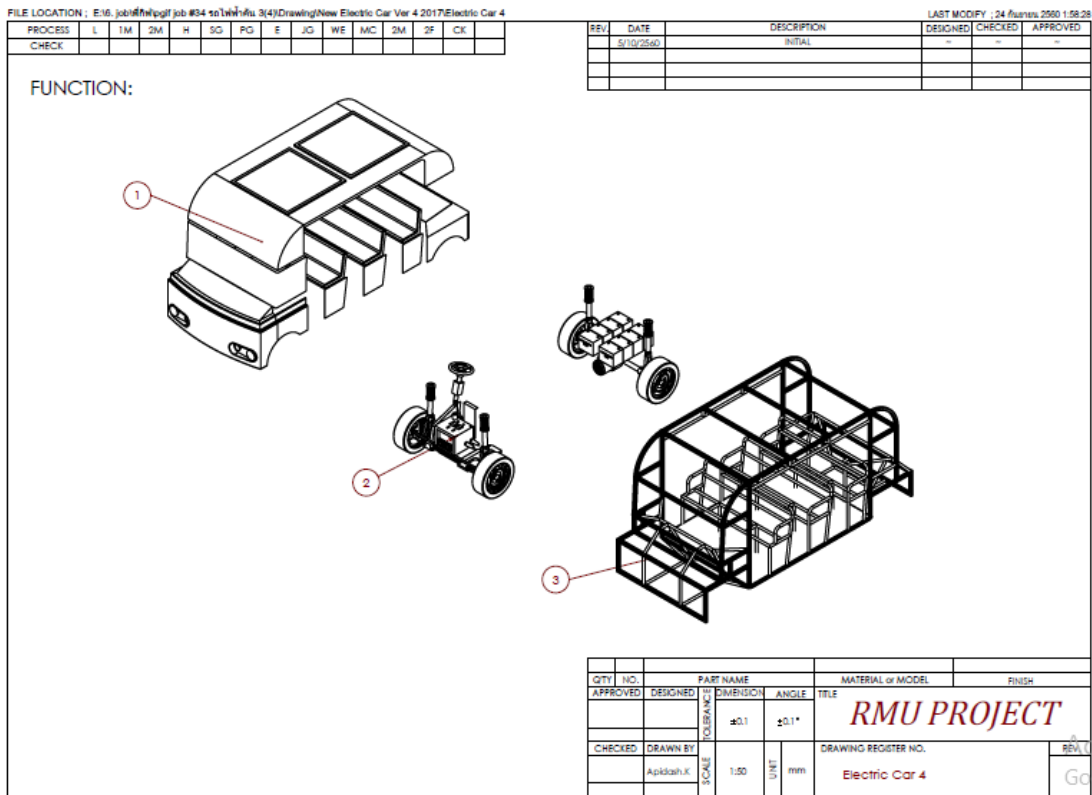
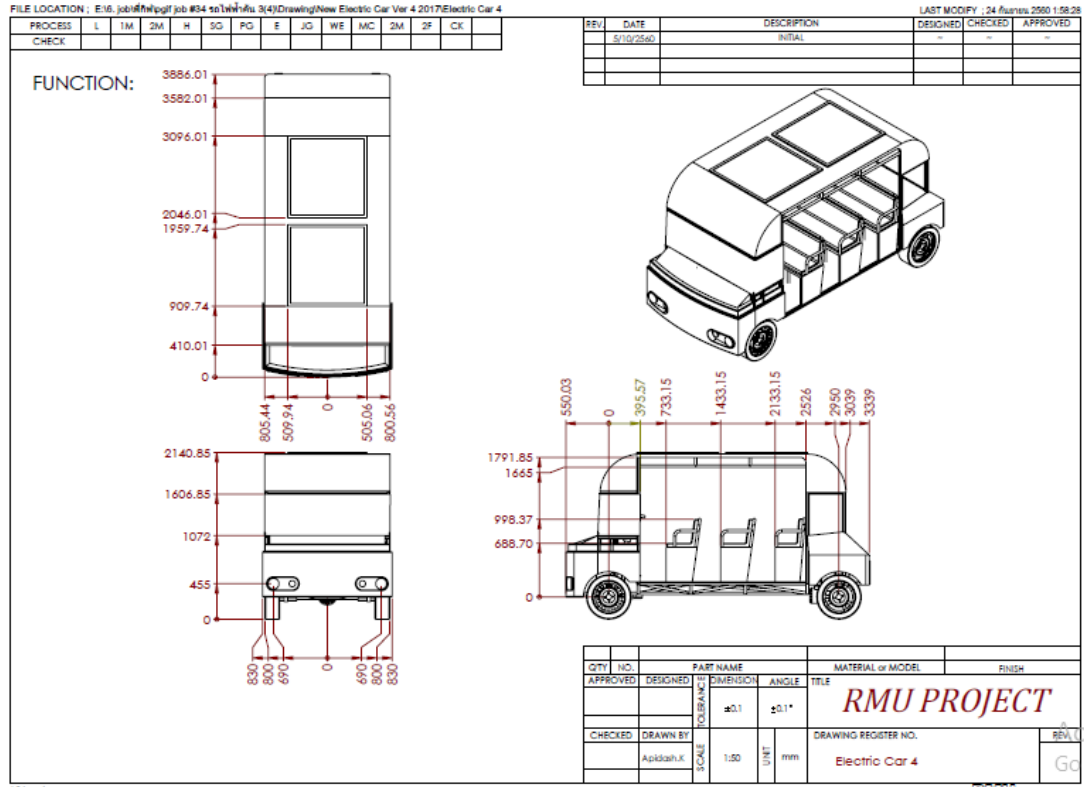


การนำรถไฟฟ้าไปใช้งานภายในมหาวิทยาลัยราชภัฏมหาสารคาม

ภาคผนวก ค

รถไฟฟ้า RMU – Shuttle EV คันที่ 3





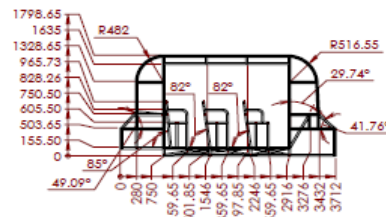
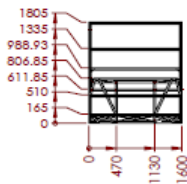
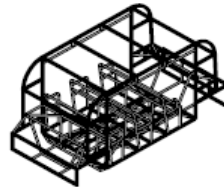
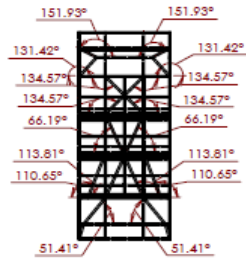
แบบแปลนการออกแบบรถไฟฟ้าคันที่ 3

FILE LOCATION : E:\6. job\th\ppgf job #34 to\th\thru 3\4\Drawing\New Electric Car Var 4 2017\Part1 Electric Car 4

PROCESS	L	1M	2M	H	SG	PG	E	JG	WE	MC	2M	2F	CK
CHECK													

REV	DATE	DESCRIPTION	DESIGNED	CHECKED	APPROVED
	5/10/2560	INITIAL			

FUNCTION:



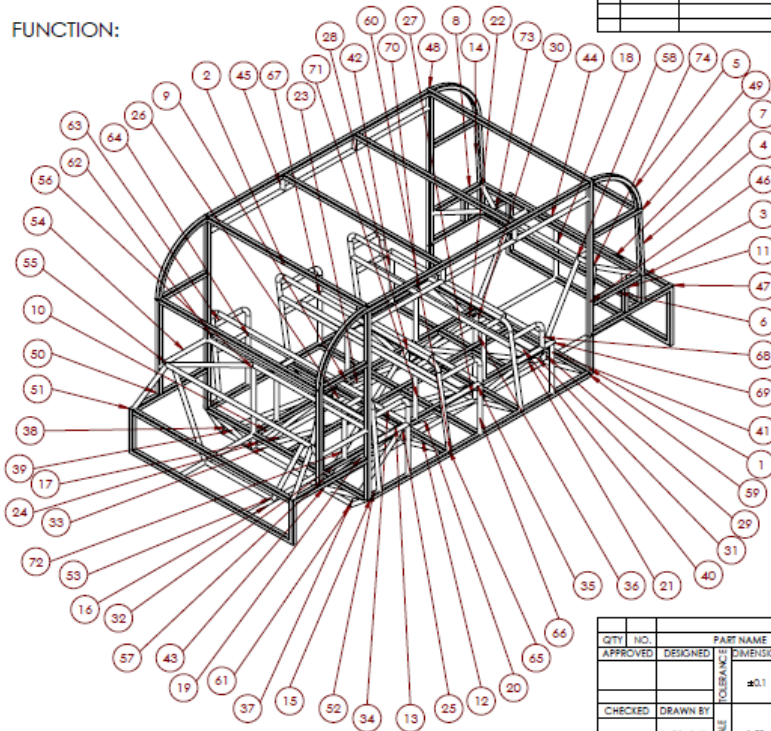
QTY	NO.	PART NAME	MATERIAL or MODEL	FINISH
APPROVED	DESIGNED	DIMENSION	ANGLE	TITLE
		±0.1	±0.1°	<b>RMU PROJECT</b>
CHECKED	DRAWN BY	SCALE	UNIT	DRAWING REGISTER NO.
	Apiklah.K	1:50	mm	Part1 Electric Car 4

FILE LOCATION : E:\6. job\th\ppgf job #34 to\th\thru 3\4\Drawing\New Electric Car Var 4 2017\Part1 Electric Car 4

PROCESS	L	1M	2M	H	SG	PG	E	JG	WE	MC	2M	2F	CK
CHECK													

REV	DATE	DESCRIPTION	DESIGNED	CHECKED	APPROVED
	5/10/2560	INITIAL			

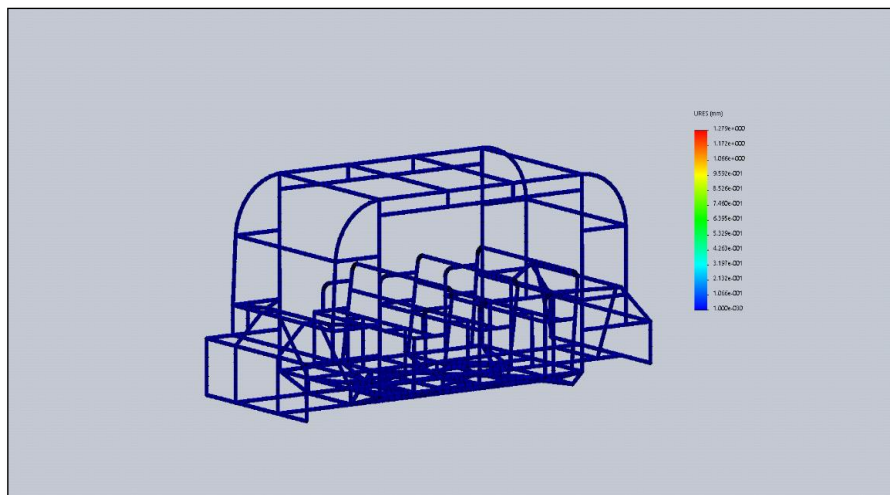
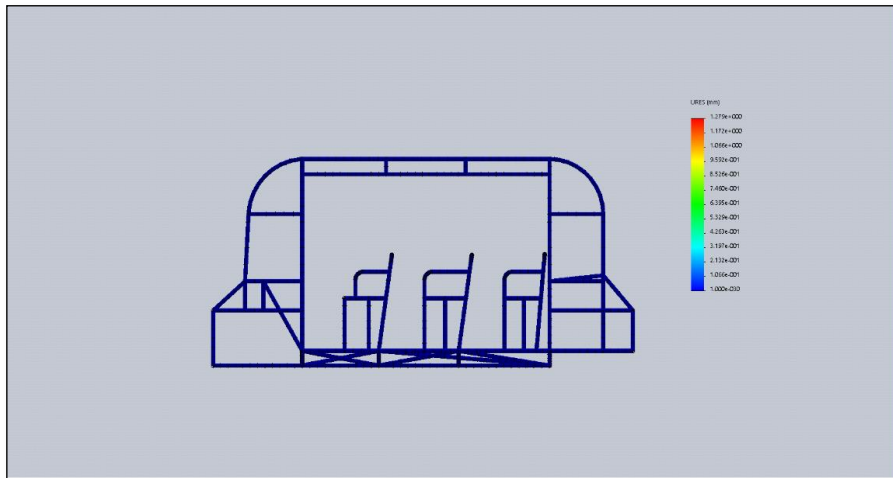
FUNCTION:



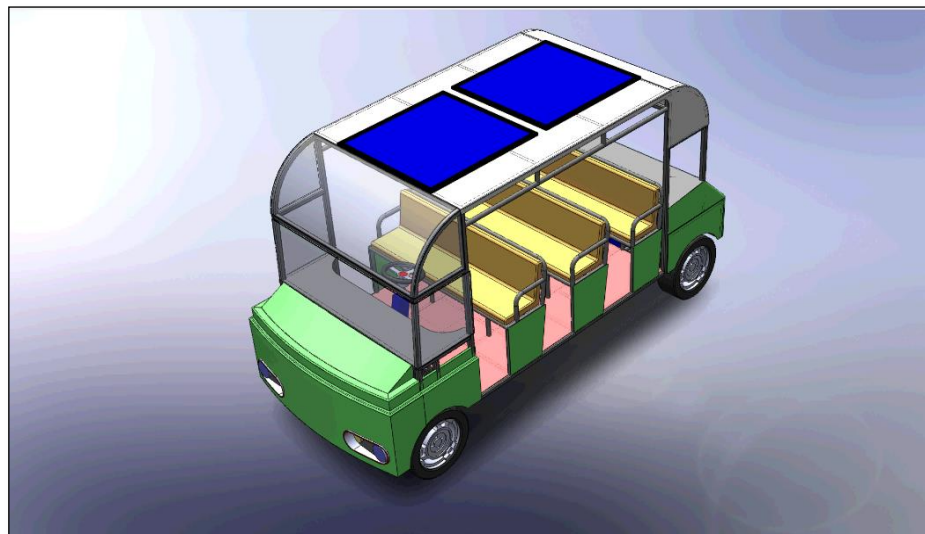
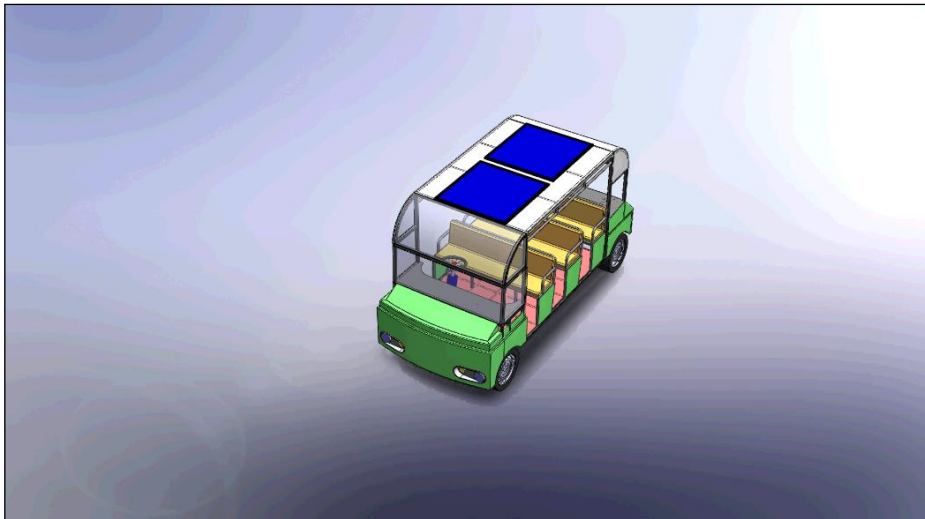
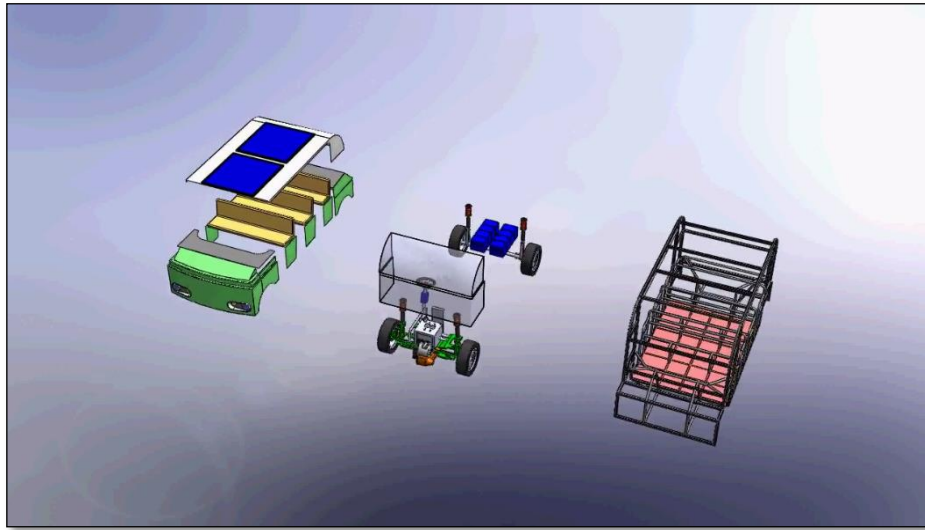
ITEM NO.	QTY	DESCRIPTION	LENGTH	ITEM NO.	QTY	DESCRIPTION	LENGTH
1	2	RIGALUBRA	1200	36	2	RIGALUBRA	1171.25
2	2	RIGALUBRA	1480	37	2	RIGALUBRA	2030
3	2	RIGALUBRA	2000	38	2	RIGALUBRA	1700
4	1	RIGALUBRA	2512.5	39	1	CHELLYU.2	730
5	2	RIGALUBRA	871.47	40	1	CHELLYU.2	120
6	1	RIGALUBRA	140	41	2	CHELLYU.2	453.43
7	1	RIGALUBRA	1400	42	2	CHELLYU.2	1737.38
8	1	RIGALUBRA	500	43	1	CHELLYU.2	1737.38
9	2	RIGALUBRA	480	44	2	CHELLYU.2	1735.17
10	2	RIGALUBRA	220	45	2	CHELLYU.2	1210.88
11	2	RIGALUBRA	210	46	2	CHELLYU.2	1208.59
12	8	RIGALUBRA	410	47	1	CHELLYU.2	1735.17
13	8	RIGALUBRA	390	48	1	CHELLYU.2	1210.88
14	14	RIGALUBRA	250.28	49	2	CHELLYU.2	453.43
15	2	RIGALUBRA	1400	50	1	CHELLYU.2	2260.07
16	2	CHELLYU.2	730	51	2	CHELLYU.2	3940.87
17	2	CHELLYU.2	453.43	52	1	CHELLYU.2	1735.17
18	2	CHELLYU.2	1737.38	53	1	CHELLYU.2	1735.17
19	1	CHELLYU.2	735.78	54	2	CHELLYU.2	453.43
20	1	CHELLYU.2	710.87	55	1	CHELLYU.2	1735.17
21	2	CHELLYU.2	478.53	56	2	CHELLYU.2	453.43
22	1	CHELLYU.2	478.53	57	1	CHELLYU.2	1737.38
23	1	CHELLYU.2	710.87	58	1	CHELLYU.2	453.43
24	1	CHELLYU.2	715.75	59	1	CHELLYU.2	453.43
25	1	CHELLYU.2	113.09	60	1	CHELLYU.2	453.43
26	1	CHELLYU.2	113.09	61	1	CHELLYU.2	113.09
27	1	CHELLYU.2	113.09	62	1	CHELLYU.2	113.09
28	1	CHELLYU.2	113.09	63	1	CHELLYU.2	113.09
29	1	CHELLYU.2	113.09	64	1	CHELLYU.2	113.09
30	1	CHELLYU.2	113.09	65	1	CHELLYU.2	113.09
31	1	CHELLYU.2	113.09	66	1	CHELLYU.2	113.09
32	1	CHELLYU.2	113.09	67	1	CHELLYU.2	113.09
33	1	CHELLYU.2	113.09	68	1	CHELLYU.2	113.09
34	1	CHELLYU.2	113.09	69	1	CHELLYU.2	113.09
35	1	CHELLYU.2	113.09	70	1	CHELLYU.2	113.09
36	1	CHELLYU.2	113.09	71	1	CHELLYU.2	113.09
37	1	CHELLYU.2	113.09	72	1	CHELLYU.2	113.09
38	1	CHELLYU.2	113.09	73	1	CHELLYU.2	113.09
39	1	CHELLYU.2	113.09	74	1	CHELLYU.2	113.09
40	1	CHELLYU.2	113.09				
41	1	CHELLYU.2	113.09				
42	1	CHELLYU.2	113.09				
43	1	CHELLYU.2	113.09				
44	2	CHELLYU.2	730				
45	4	CHELLYU.2	130				
46	2	CHELLYU.2	453.43				
47	1	RIGALUBRA	250.28				
48	1	RIGALUBRA	1200				
49	1	RIGALUBRA	250				

QTY	NO.	PART NAME	MATERIAL or MODEL	FINISH
APPROVED	DESIGNED	DIMENSION	ANGLE	TITLE
		±0.1	±0.1°	<b>RMU PROJECT</b>
CHECKED	DRAWN BY	SCALE	UNIT	DRAWING REGISTER NO.
	Apiklah.K	1:50	mm	Part1 Electric Car 4

แบบแปลนการออกแบบรถไฟฟ้าคันที่ 3



การออกแบบรถไฟฟ้าคันที่ 3



การออกแบบรถไฟฟ้าคันที่ 3



การประกอบรถไฟฟ้าคันที่ 3



การประกอบรถไฟฟ้าคันที่ 3



รถไฟฟ้าคันที่ 3



การติดตั้งเกอรรถไฟฟ้าคันที่ 3 ให้สวยงาม





รถไฟฟ้าคันที่ 3 พร้อมใช้งาน