




มหาวิทยาลัยราชภัฏมหาสารคาม
RAJABHAT MAHASARAKHAM UNIVERSITY



ภาคผนวก ก
เครื่องมือที่ใช้ในการเก็บข้อมูล

มหาวิทยาลัยราชภัฏมหาสารคาม
RAJABHAT MAHASARAKHAM UNIVERSITY

แบบสัมภาษณ์เพื่อการวิจัย

1. แบบสัมภาษณ์นี้ใช้สำหรับการสอบถามเพื่อค้นหาผู้ช่วยนักวิจัย
2. ใช้สำหรับสัมภาษณ์ผู้กลุ่มอาสาสมัครสาธารณสุขประจำหมู่บ้าน พระสงฆ์
ผู้ทรงคุณวุฒิภูมิปัญญาท้องถิ่นและผู้สูงอายุ
3. แบบสัมภาษณ์มี 2 ส่วน
 - 3.1 ข้อมูลทั่วไปของผู้ถูกสัมภาษณ์
 - 3.2 แบบสัมภาษณ์เพื่อค้นหาผู้ช่วยนักวิจัย



มหาวิทยาลัยราชภัฏมหาสารคาม
RAJABHAT MAHASARAKHAM UNIVERSITY

ส่วนที่ 1 ข้อมูลทั่วไปของผู้ถูกสัมภาษณ์

เลขที่แบบสัมภาษณ์.....

วันที่เก็บข้อมูล...../...../.....

1. ชื่อ.....นามสกุล.....

2. อายุ.....ปี (เกิดวันที่.....เดือน.....พ.ศ.....)

3. สถานภาพสมรส

- โสด
- สมรส: อยู่ด้วยกัน
- สมรส: แยกกันอยู่
- หม้าย : อยู่ร้าง
- หม้าย: คู่สมรสเสียชีวิต

4. ศาสนา

- พุทธ
- คริสต์
- อิสลาม

5. การศึกษา

- ไม่ได้เรียน
- ประถมศึกษา
- มัธยมศึกษา
- ปริญญาตรี
- สูงกว่าปริญญาตรี

6. อาชีพ

- เกษตรกรรม
- รับจ้าง
- ค้าขาย/ธุรกิจส่วนตัว
- ข้าราชการ/รัฐวิสาหกิจ
- ไม่ได้ประกอบอาชีพ
- อื่นๆ ระบุ.....



มหาวิทยาลัยราชภัฏมหาสารคาม
RAJABHAT MAHASARAKHAM UNIVERSITY

7. ตำแหน่ง

- () ผู้สูงอายุ
- () ผู้รู้/ภูมิปัญญาท้องถิ่นในชุมชน
- () ผู้นำชุมชน
- () นายกองค้การบริหารส่วนตำบล
- () ข้าราชการ
- () อื่นๆ

ส่วนที่ 2 แบบสัมภาษณ์

เพื่อค้นหาผู้ช่วยนักวิจัย

1. ข้อมูลเกี่ยวกับผู้ถูกสัมภาษณ์

ชื่อ.....อายุ.....ปี

ที่อยู่ บ้านเลขที่.....

ตำแหน่งหน้าที่.....

สัมภาษณ์เมื่อวันที่.....เวลา.....

2. ความรู้/ประสบการณ์ด้านสุขภาพของผู้ถูกสัมภาษณ์

.....

.....

.....

3. ความสนใจ/ความสมัครใจในการทำงานร่วมกับนักวิจัย

.....

.....

.....

4. ข้อจำกัด/อุปสรรคในการทำงาน

.....

.....

.....

แบบสัมภาษณ์

1. แบบสัมภาษณ์นี้ใช้สำหรับสัมภาษณ์เพื่อหาข้อมูลเกี่ยวกับพฤติกรรมสุขภาพของผู้สูงอายุที่ผ่านกระบวนการจัดการสุขภาพตามหลักพุทธวิธี
2. ใช้สัมภาษณ์ผู้สูงอายุ คนในครอบครัว อาสาสมัครสาธารณสุขประจำหมู่บ้านและบุคคลต้นแบบ
3. แบบสัมภาษณ์มี 2 ส่วน
 - 3.1 ข้อมูลทั่วไปของผู้ถูกสัมภาษณ์
 - 3.2 แบบสัมภาษณ์เพื่อค้นหาข้อมูลเกี่ยวกับพฤติกรรมสุขภาพของผู้สูงอายุที่ผ่านกระบวนการจัดการสุขภาพตามหลักพุทธวิธี



มหาวิทยาลัยราชภัฏมหาสารคาม
RAJABHAT MAHASARAKHAM UNIVERSITY

ส่วนที่ 1 ข้อมูลทั่วไปของผู้ถูกสัมภาษณ์

เลขที่แบบสัมภาษณ์.....

วันที่เก็บข้อมูล...../...../.....

1. ชื่อ.....นามสกุล.....
2. อายุ.....ปี (เกิดวันที่.....เดือน.....พ.ศ.....)
3. ที่อยู่ บ้านเลขที่.....
4. ตำแหน่งหน้าที่.....
5. สัมภาษณ์เมื่อวันที่.....เวลา.....

ส่วนที่ 2 แบบสัมภาษณ์

เพื่อค้นหาข้อมูลเกี่ยวกับพฤติกรรมสุขภาพของผู้สูงอายุที่ผ่านกระบวนการจัดการสุขภาพตามหลักพุทธวิธี

1. ท่านมีหลักในการดำเนินชีวิตอย่างไรเพื่อให้ชีวิตมีความสุข

.....

2. ท่านมีวิธีการรับประทานอาหารอย่างไรเพื่อไม่ให้มีพิษภัยต่อร่างกาย

.....

3. ท่านดื่มเหล้า สูบบุหรี่ หรือยาเสพติดอื่นหรือไม่

.....

4. ท่านมีวิธีการในการพักผ่อน การทำกิจกรรมต่างๆในชีวิตประจำวันอย่างไร

.....

5. ท่านทำทาน รักษาศีล บำเพ็ญภาวนาเป็นประจำหรือไม่ อย่างไร

.....

การบันทึกการสนทนากลุ่ม

รายชื่อผู้เข้าร่วมการสนทนากลุ่ม

1. ชื่อ.....สกุล.....อายุ.....ปี
2. ชื่อ.....สกุล.....อายุ.....ปี
3. ชื่อ.....สกุล.....อายุ.....ปี
4. ชื่อ.....สกุล.....อายุ.....ปี
5. ชื่อ.....สกุล.....อายุ.....ปี
6. ชื่อ.....สกุล.....อายุ.....ปี
7. ชื่อ.....สกุล.....อายุ.....ปี
8. ชื่อ.....สกุล.....อายุ.....ปี
9. ชื่อ.....สกุล.....อายุ.....ปี
10. ชื่อ.....สกุล.....อายุ.....ปี

ประเด็นการสนทนากลุ่ม

.....

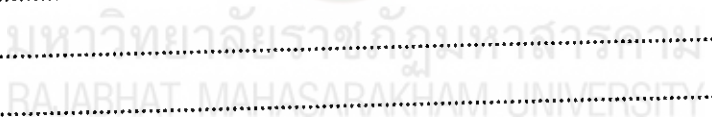
.....

.....

.....

.....

.....



บันทึกการสนทนากลุ่ม

.....

.....

.....

.....

.....

ผู้จัดบันทึก.....

วันที่.....เวลา.....

สถานที่.....

ภาคผนวก ข
หนังสือแต่งตั้งผู้เชี่ยวชาญ

มหาวิทยาลัยราชภัฏมหาสารคาม
RAJABHAT MAHASARAKHAM UNIVERSITY



ที่ ศธ ๐๕๔๐.๐๑/ว ๑๐๒๘

บัณฑิตวิทยาลัย
มหาวิทยาลัยราชภัฏมหาสารคาม
อ.เมือง จ.มหาสารคาม ๔๔๐๐๑

๒๕ เมษายน ๒๕๕๗

เรื่อง เรียนเชิญเป็นผู้เชี่ยวชาญตรวจสอบเครื่องมือแบบสอบถามการวิจัย
เรียน ครุสมันท์ เสาวพันธ์
ถึงที่ส่งมาด้วย เครื่องมือแบบสอบถามการวิจัย

ด้วย นายทรงศิลป์ รักษาภักดิ์ รหัสประจำตัว ๕๕๘๒๘๐๐๒๐๑๑๑ นักศึกษาปริญญาเอก สาขาวิชานวัตกรรมเพื่อการพัฒนาท้องถิ่น รูปแบบการศึกษานอกเวลาราชการ ศูนย์มหาวิทยาลัยราชภัฏมหาสารคาม ดำรงทำคุณวุฒิปริญญา เรื่อง “ทฤษฎีในการจัดการสุขภาพผู้สูงอายุในตำบลกำแพง อำเภอเกษตรวิสัย จังหวัดร้อยเอ็ด” เพื่อให้การวิจัยดำเนินไปด้วยความเรียบร้อย บรรลุตามวัตถุประสงค์ บัณฑิตวิทยาลัย มหาวิทยาลัยราชภัฏมหาสารคาม จึงใคร่ขอเรียนเชิญท่านเป็นผู้เชี่ยวชาญตรวจสอบความถูกต้องของเนื้อหาการวิจัย

- เพื่อ ตรวจสอบความถูกต้องด้านเนื้อหา ภาษา
 ตรวจสอบด้านการวัดและประเมินผล
 ตรวจสอบด้านสถิติ การวิจัย
 อื่นๆ ระบุ.....

จึงเรียนมาเพื่อโปรดพิจารณา และหวังเป็นอย่างยิ่งว่าจะได้รับความร่วมมือจากท่านด้วยดี
ขอขอบคุณมา ณ โอกาสนี้

ขอแสดงความนับถือ

(ผู้ช่วยศาสตราจารย์ ดร.เกรียงศักดิ์ ไพรวรรณ)
คณบดีบัณฑิตวิทยาลัย

บัณฑิตวิทยาลัย

โทรศัพท์, โทรสาร ๐-๔๓๗๒-๕๕๓๘



ที่ ศธ ๐๕๔๐.๐๑/ว ๑๐๒๘

บัณฑิตวิทยาลัย
มหาวิทยาลัยราชภัฏมหาสารคาม
อ.เมือง จ.มหาสารคาม ๔๔๐๐๑

๒๕ เมษายน ๒๕๕๗

เรื่อง เรียนเชิญเป็นผู้เชี่ยวชาญตรวจสอบเครื่องมือแบบสอบถามการวิจัย
เรียน คร.สุรพันธ์ สุวรรณศรี
สิ่งที่ส่งมาด้วย เครื่องมือแบบสอบถามการวิจัย

ด้วย นายทรงศิลป์ รักษาภักดิ์ รหัสประจำตัว ๕๕๕๒๘๐๐๒๐๑๑๑ นักศึกษาปริญญาเอก
สาขาวิชานวัตกรรมเพื่อการพัฒนาท้องถิ่น รูปแบบการศึกษานอกเวลาราชการ ศูนย์มหาวิทยาลัยราชภัฏ
มหาสารคาม กำลังทำคุณวุฒิพิเศษ เรื่อง “พุทธวิธีในการจัดการสุขภาพผู้สูงอายุในตำบลถ้ำแพง อำเภอ
เกษตรวิสัย จังหวัดร้อยเอ็ด” เพื่อให้การวิจัยดำเนินไปด้วยความเรียบร้อย บรรลุตามวัตถุประสงค์
บัณฑิตวิทยาลัย มหาวิทยาลัยราชภัฏมหาสารคาม จึงใคร่ขอเรียนเชิญท่านเป็นผู้เชี่ยวชาญตรวจสอบ
ความถูกต้องของเนื้อหาการวิจัย

- เพื่อ ตรวจสอบความถูกต้องด้านเนื้อหา ภาษา
- ตรวจสอบด้านการวัดและประเมินผล
- ตรวจสอบด้านสถิติ การวิจัย
- อื่นๆ ระบุ.....

จึงเรียนมาเพื่อโปรดพิจารณา และหวังเป็นอย่างยิ่งว่าจะได้รับความร่วมมือจากท่านด้วยดี
ขอขอบคุณมา ณ โอกาสนี้

ขอแสดงความนับถือ

(ผู้ช่วยศาสตราจารย์ ดร.เกรียงศักดิ์ ไพรรวรรณ)
คณบดีบัณฑิตวิทยาลัย

บัณฑิตวิทยาลัย
โทรศัพท์, โทรสาร ๐ - ๔๓๗๒ - ๕๕๓๘



ที่ ศธ ๐๕๔๑,๐๑/ว ๑๐๒๘

บัณฑิตวิทยาลัย
มหาวิทยาลัยราชภัฏมหาสารคาม
อ.เมือง จ.มหาสารคาม ๔๕๐๐๑

๒๕ เมษายน ๒๕๕๗

เรื่อง เรียนเชิญเป็นผู้เชี่ยวชาญตรวจสอบเครื่องมือแบบสอบถามการวิจัย
กรรพณมีสเตอร์ พระราชปรีดีวิมล (คร.)
สิ่งที่ส่งมาด้วย เครื่องมือแบบสอบถามการวิจัย

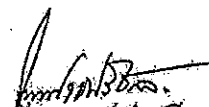
ด้วย นายทรงสิทธิ์ รักษาภักดิ์ รหัสประจำตัว ๕๕๕๒๘๑๐๒๐๑๑๑ นักศึกษาปริญญาเอก
สาขาวิชานวัตกรรมเพื่อการพัฒนาท้องถิ่น รูปแบบการศึกษานอกเวลาราชการ ศูนย์มหาวิทยาลัยราชภัฏ
มหาสารคาม กำลังทำวิทยานิพนธ์ เรื่อง “พุทธวิธีในการจัดการสุขภาพผู้สูงอายุในตำบลท่าแพง อำเภอ
เกษตรวิสัย จังหวัดร้อยเอ็ด” เพื่อให้การวิจัยดำเนินไปด้วยความเรียบร้อย บรรลุตามวัตถุประสงค์


บัณฑิตวิทยาลัย มหาวิทยาลัยราชภัฏมหาสารคาม จึงใคร่ขอเรียนเชิญท่านเป็นผู้เชี่ยวชาญตรวจสอบ
ความถูกต้องของเนื้อหาการวิจัย

- เพื่อ ตรวจสอบความถูกต้องด้านเนื้อหา ภาษา
- ตรวจสอบด้านการวัดและประเมินผล
- ตรวจสอบด้านสถิติ การวิจัย
- อื่นๆ ระบุ.....

จึงเรียนมาเพื่อโปรดพิจารณา และหวังเป็นอย่างยิ่งว่าจะได้รับความร่วมมือจากท่านด้วยดี
ขอขอบคุณมา ณ โอกาสนี้

ขอกราบพณมีสเตอร์ด้วยความเคารพอย่างสูง


 (ดร.เกรียงศักดิ์ ไพรรพณมี) (ผู้ช่วยศาสตราจารย์ ดร.เกรียงศักดิ์ ไพรรพณมี)
 รองอธิการบดี
 มหาวิทยาลัยราชภัฏมหาสารคาม
 บัณฑิตวิทยาลัย
 โทรศัพท์, โทรสาร ๐-๔๓๗๒-๕๔๓๘





ที่ ศธ ๐๕๔๐.๐๑/ว ๑๐๒๘

บัณฑิตวิทยาลัย

มหาวิทยาลัยราชภัฏมหาสารคาม

อ.เมือง จ.มหาสารคาม ๔๔๐๐๑

๒๕ เมษายน ๒๕๕๖

เรื่อง เรียนเชิญเป็นผู้เชี่ยวชาญตรวจสอบเครื่องมือแบบสอบถามการวิจัย

เรียน ดร.ทรงรัตน์ ศรีสารคาม

สิ่งที่ส่งมาด้วย เครื่องมือแบบสอบถามการวิจัย

ด้วย นายทรงศิลป์ รักษาภักดิ์ รหัสประจำตัว ๕๕๘๒๙๐๐๒๐๑๑๑๑ นักศึกษาปริญญาเอก สาขาวิชานวัตกรรมเพื่อการพัฒนาท้องถิ่น รูปแบบการศึกษานอกเวลาราชการ ศูนย์มหาวิทยาลัยราชภัฏมหาสารคาม กำลังทำวิทยานิพนธ์ เรื่อง “พุทธวิธีในการจัดการคุณภาพผู้สูงอายุในตำบลก้ามแก อําเภอยะเขวราย จังหวัดร้อยเอ็ด” เพื่อให้การวิจัยดำเนินไปด้วยความเรียบร้อย บรรลุตามวัตถุประสงค์

บัณฑิตวิทยาลัย มหาวิทยาลัยราชภัฏมหาสารคาม จึงใคร่ขอเรียนเชิญท่านเป็นผู้เชี่ยวชาญตรวจสอบความถูกต้องของเนื้อหาการวิจัย

- เพื่อ ตรวจสอบความถูกต้องด้านเนื้อหา ภาษา
- ตรวจสอบด้านการวัดและประเมินผล
- ตรวจสอบด้านสถิติ การวิจัย
- อื่นๆ ระบุ.....

จึงเรียนมาเพื่อ โปรดพิจารณา และหวังเป็นอย่างยิ่งว่าจะได้รับความร่วมมือจากท่านด้วยดี ขอขอบพระคุณมา ณ โอกาสนี้

ขอแสดงความนับถือ

(ผู้ช่วยศาสตราจารย์ ดร.เกรียงศักดิ์ ไพวรารม)

คณบดีบัณฑิตวิทยาลัย

บัณฑิตวิทยาลัย

โทรศัพท์, โทรสาร ๐-๔๓๓๒-๕๕๓๘



ที่ ศธ ๐๕๔๐.๐๑/ว ๑๐๒๘

บัณฑิตวิทยาลัย

มหาวิทยาลัยราชภัฏมหาสารคาม

อ.เมือง จ.มหาสารคาม ๔๕๐๐๑

๒๕ เมษายน ๒๕๕๗

เรื่อง เรียนเชิญเป็นผู้เชี่ยวชาญตรวจสอบเครื่องมือแบบสอบถามการวิจัย

เรียน ผู้ช่วยศาสตราจารย์ ดร.เอนก ศิลป์นิลมาตย์

ถึงที่ส่งมาด้วย เครื่องมือแบบสอบถามการวิจัย

ด้วย นายทรงสิทธิ์ รักษาภักดิ์ รหัสประจำตัว ๕๕๕๒๘๐๐๒๐๑๑๑ นักศึกษาปริญญาเอก สาขาวิชาานวัตกรรมเพื่อการพัฒนาท้องถิ่น รูปแบบการศึกษานอกเวลาราชการ ศูนย์มหาวิทยาลัยราชภัฏมหาสารคาม กำลังทำวิทยานิพนธ์ เรื่อง “พุทธวิธีในการจัดการสุขภาพผู้สูงอายุในตำบลคำแพง อำเภอกษัตริย์ชัย จังหวัดร้อยเอ็ด” เพื่อให้การวิจัยดำเนินไปด้วยความเรียบร้อย บรรลุตามวัตถุประสงค์

บัณฑิตวิทยาลัย มหาวิทยาลัยราชภัฏมหาสารคาม จึงใคร่ขอเรียนเชิญท่านเป็นผู้เชี่ยวชาญตรวจสอบความถูกต้องของเนื้อหาการวิจัย

- เพื่อ ตรวจสอบความถูกต้องด้านเนื้อหา ภาษา
- ตรวจสอบด้านการวัดและประเมินผล
- ตรวจสอบด้านสถิติ การวิจัย
- อื่นๆ ระบุ.....

จึงเรียนมาเพื่อ โปรดพิจารณา และหวังเป็นอย่างยิ่งว่าจะได้รับความร่วมมือจากท่านด้วยดี ขอขอบคุณมา ณ โอกาสนี้

ขอแสดงความนับถือ

(ผู้ช่วยศาสตราจารย์ ดร.เกรียงศักดิ์ ไพรรพรณ)

คณบดีบัณฑิตวิทยาลัย

บัณฑิตวิทยาลัย

โทรศัพท์, โทรสาร ๐ - ๔๓๓๗๒ - ๕๕๓๘

ภาคผนวก ค
ประมวลภาพกิจกรรม



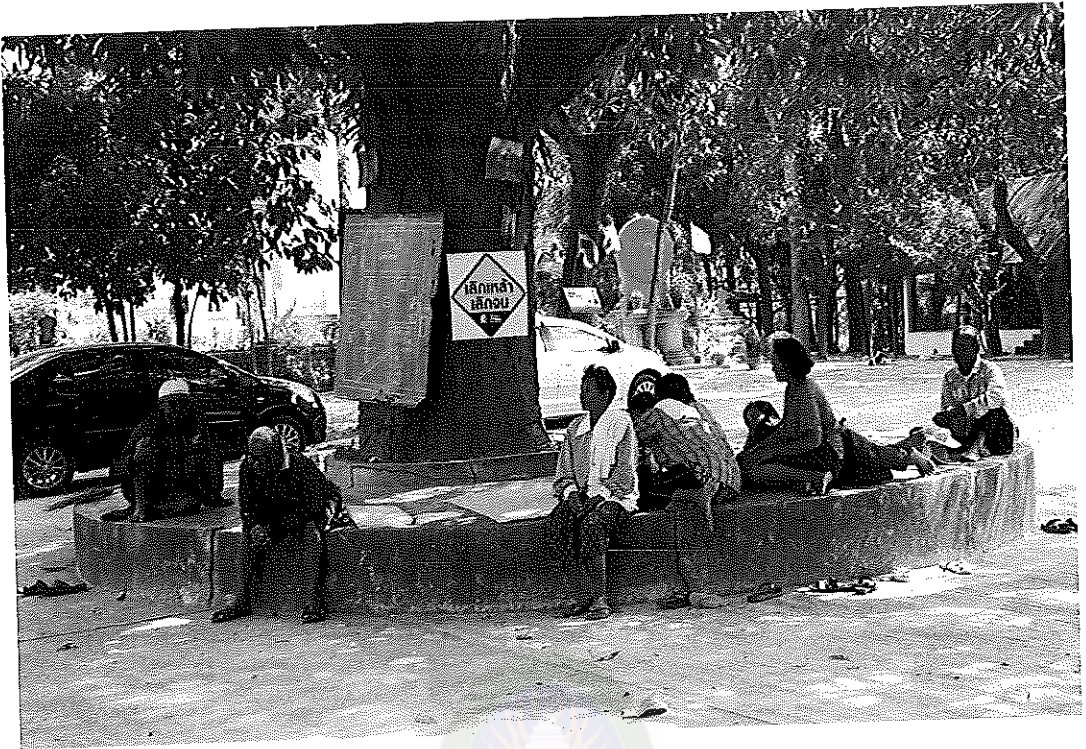
มหาวิทยาลัยราชภัฏมหาสารคาม
RAJABHAT MAHASARAKHAM UNIVERSITY



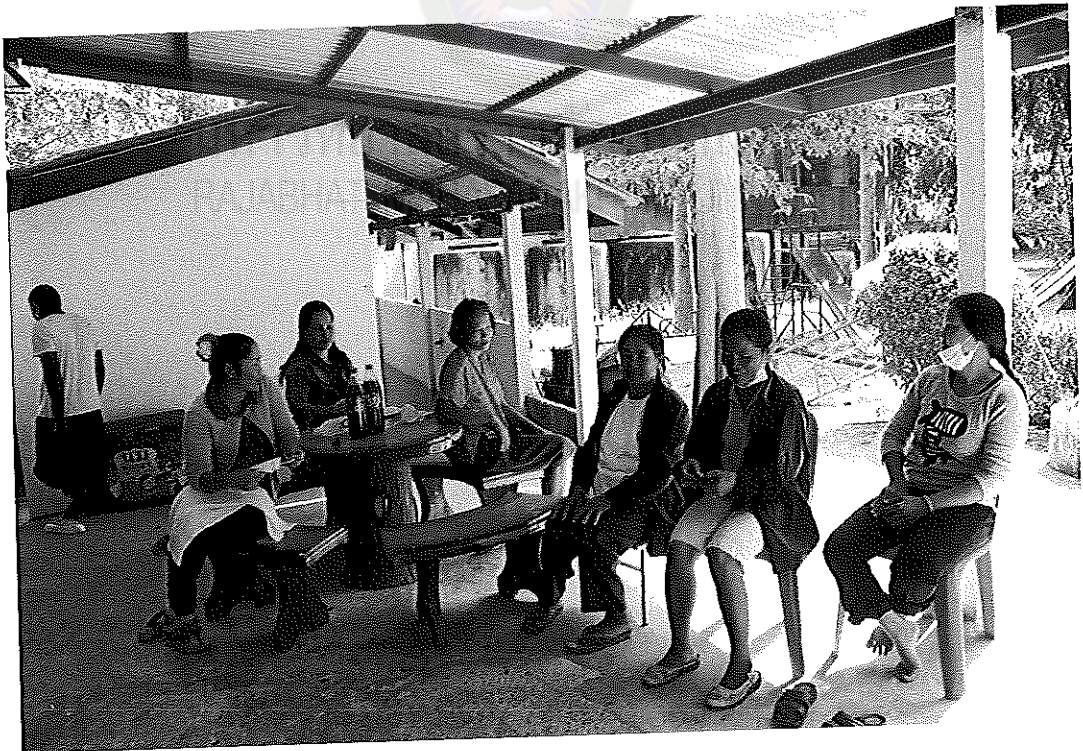
ภาพภาคผนวกที่ 1 อาสาสมัครสาธารณสุขประจำหมู่บ้านระดมสมองเพื่อหาข้อมูลด้านสุขภาพ
ของคนในชุมชน



ภาพภาคผนวกที่ 2 อาสาสมัครสาธารณสุขประจำหมู่บ้านนำเสนอข้อมูลด้านสุขภาพของชุมชน



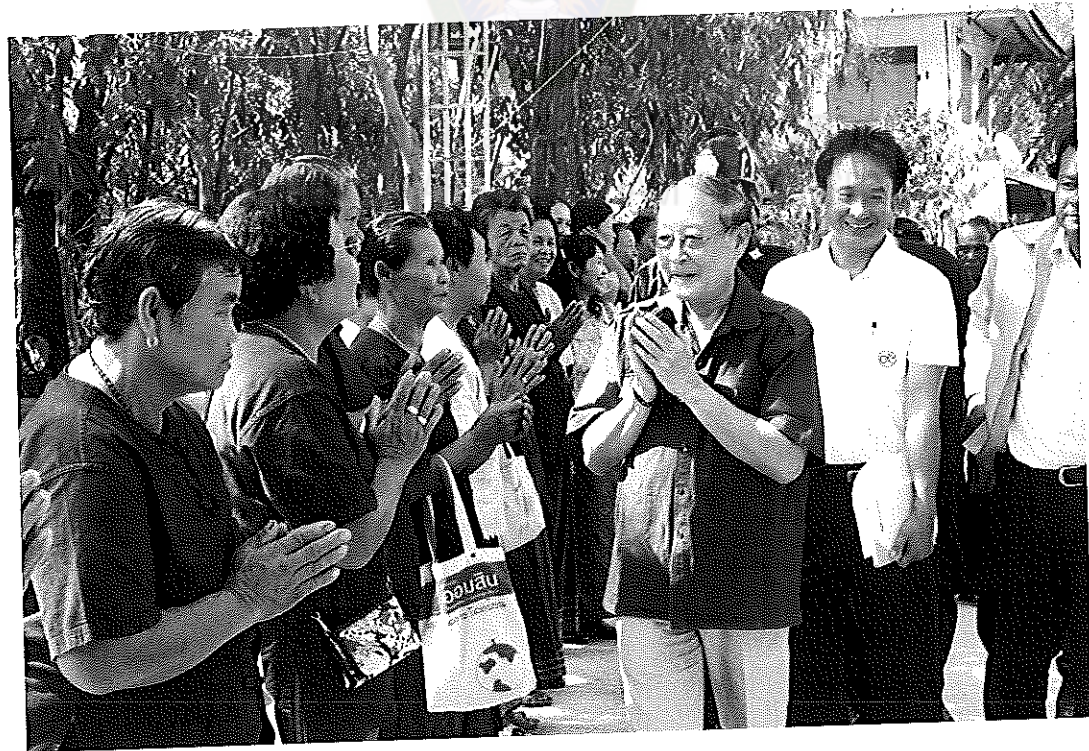
ภาพภาคผนวกที่ 3 ผู้สูงอายุที่มาให้ข้อมูล



ภาพภาคผนวกที่ 4 ชาวบ้านผู้ร่วมให้ข้อมูล



ภาพภาคผนวกที่ 5 ต้อนรับท่าน ดร.สุเมธ ตันติเวชกุล



ภาพภาคผนวกที่ 6 พี่น้องชาวบ้านในตำบลกำแพงต้อนรับท่าน ดร.สุเมธ ตันติเวชกุล



ภาพภาคผนวกที่ 7 ชาวบ้านร่วมพิธีเปิดศูนย์เรียนรู้เพื่อจัดการสุขภาพของคนในชุมชน



ภาพภาคผนวกที่ 8 ชาวบ้านร่วมพิธีเปิดศูนย์เรียนรู้เพื่อจัดการสุขภาพของคนในชุมชน



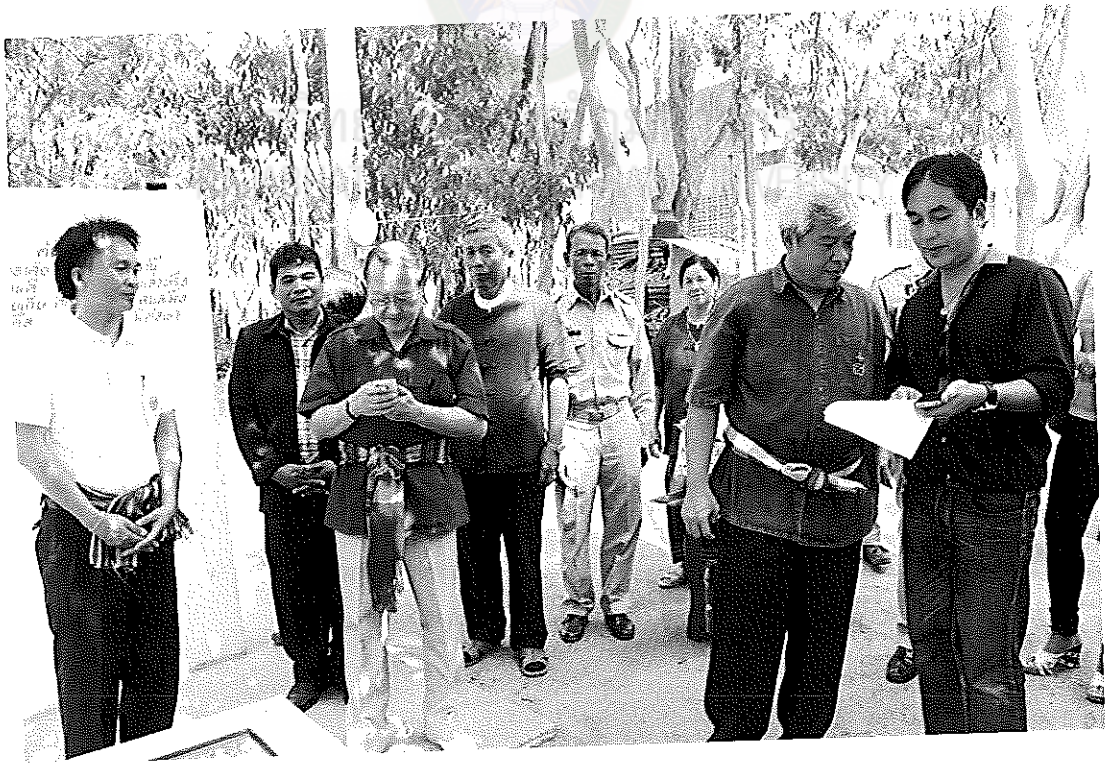
ภาพภาคผนวกที่ 9 กล่าวรายงานถึงความเป็นมาและวัตถุประสงค์ของการจัดตั้งศูนย์เรียนรู้ฯ



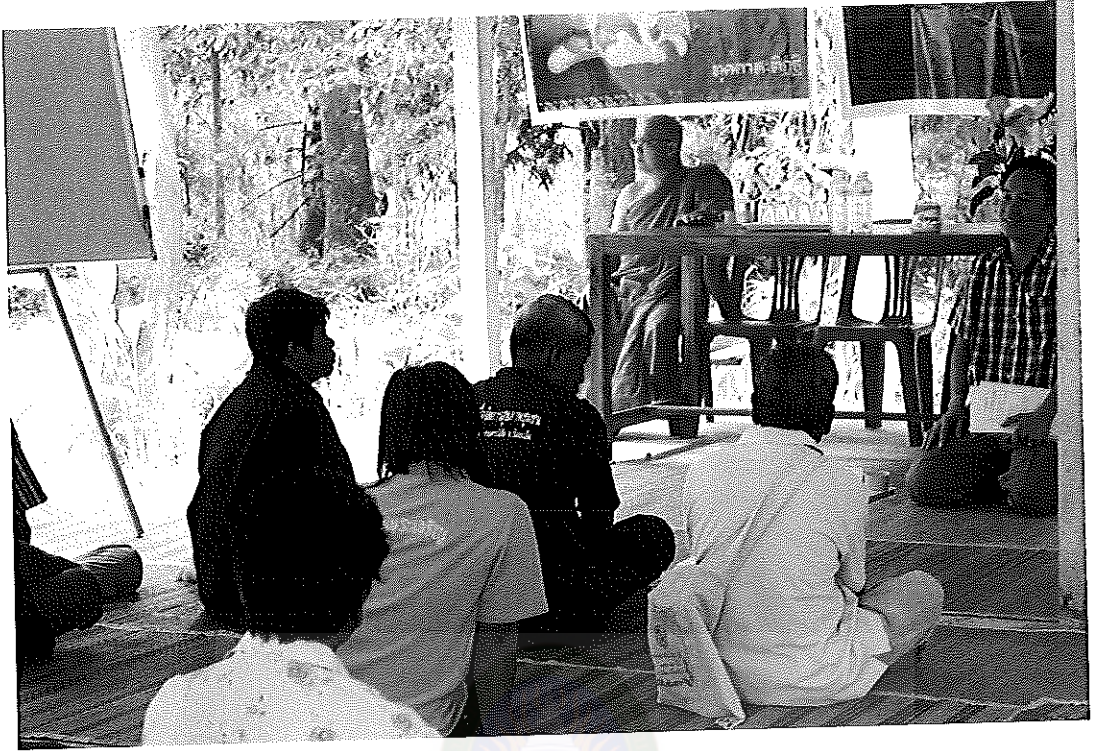
ภาพภาคผนวกที่ 10 ท่าน ดร.สุเมธ ตันติเวชกุล และท่าน ดร.ลลิต ถนอมสิงห์



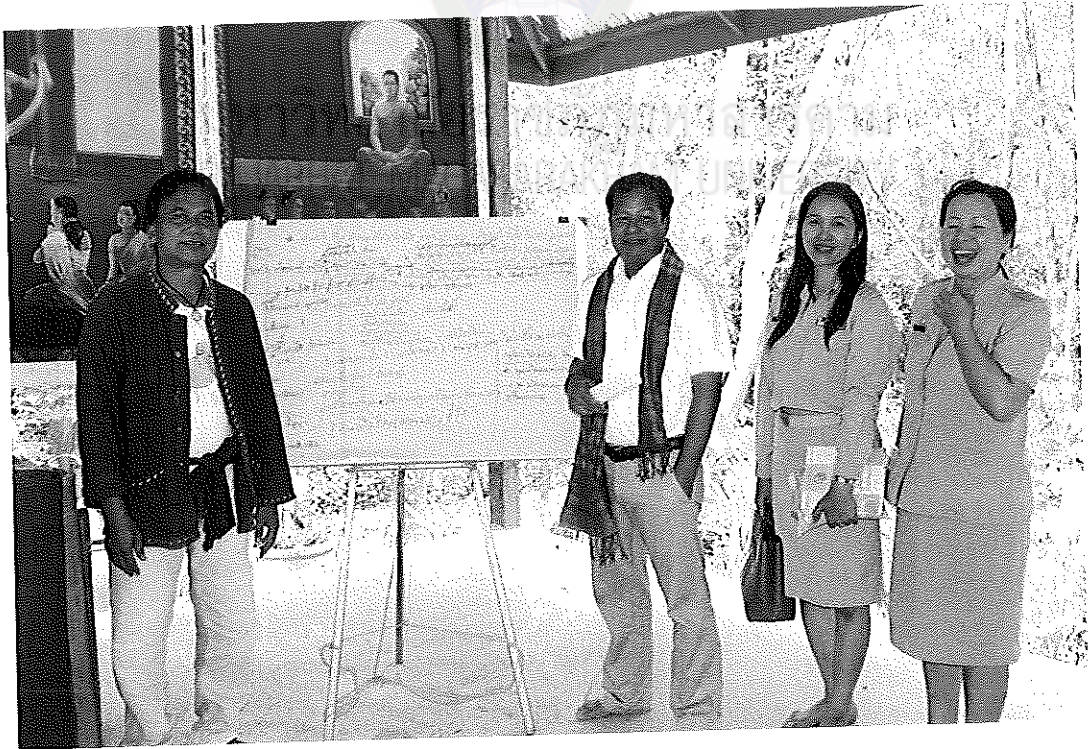
ภาพภาคผนวกที่ 11 นำชมห้องอบสมุนไพร



ภาพภาคผนวกที่ 12 นำชมห้องอบสมุนไพร



ภาพภาคผนวกที่ 13 กิจกรรมเรียนรู้ร่วมกันเพื่อสร้างรูปแบบในการจัดการสุขภาพ



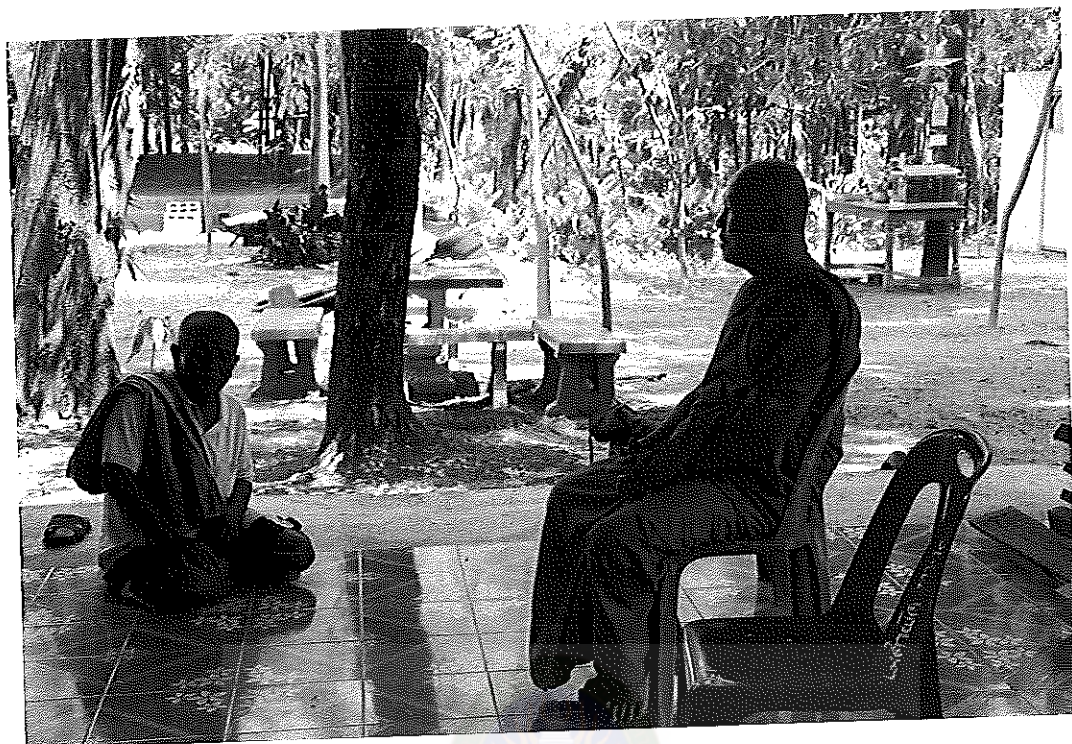
ภาพภาคผนวกที่ 14 กิจกรรมเรียนรู้ร่วมกันเพื่อสร้างรูปแบบในการจัดการสุขภาพ



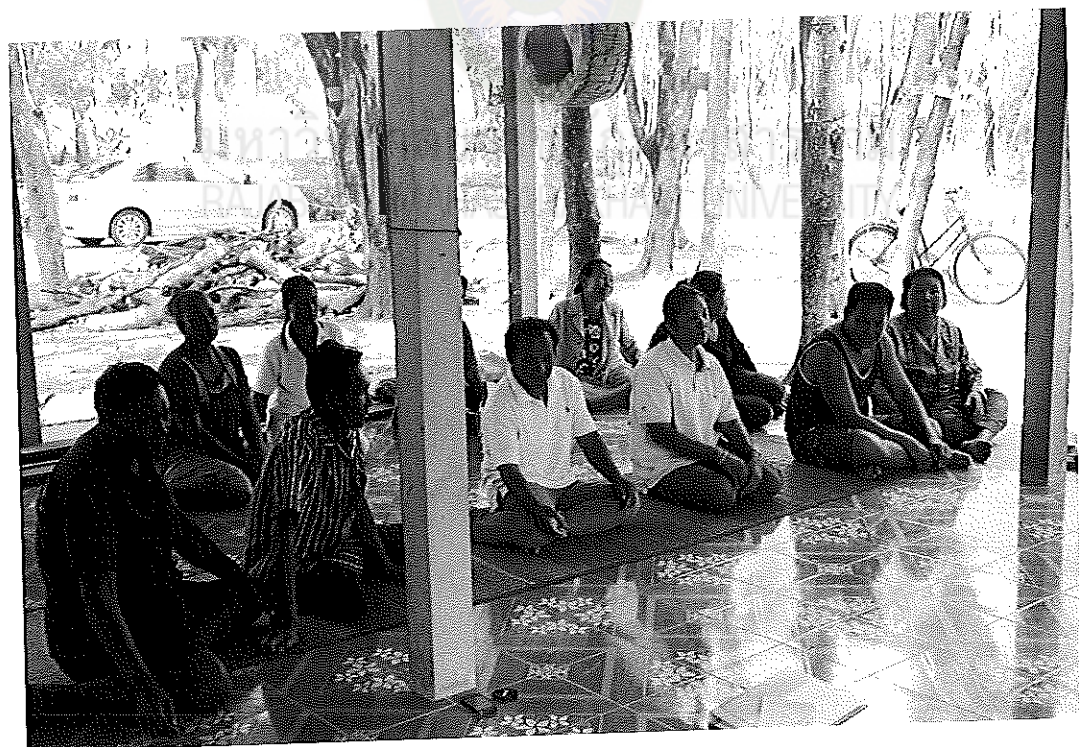
ภาพภาคผนวกที่ 15 กิจกรรมเรียนรู้ร่วมกันเพื่อสร้างรูปแบบในการจัดการสุขภาพ



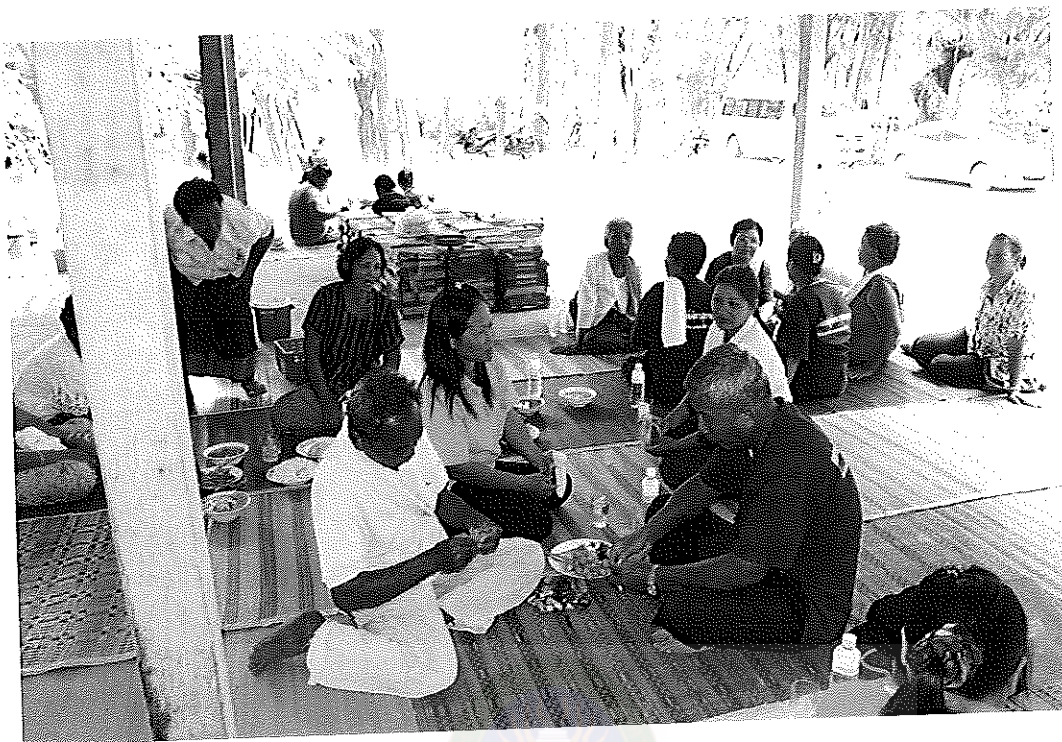
ภาพภาคผนวกที่ 16 บุคคลต้นแบบด้านสุขภาพในชุมชน



ภาพภาคผนวกที่ 17 ผู้ทรงคุณวุฒิด้านภูมิปัญญาท้องถิ่น



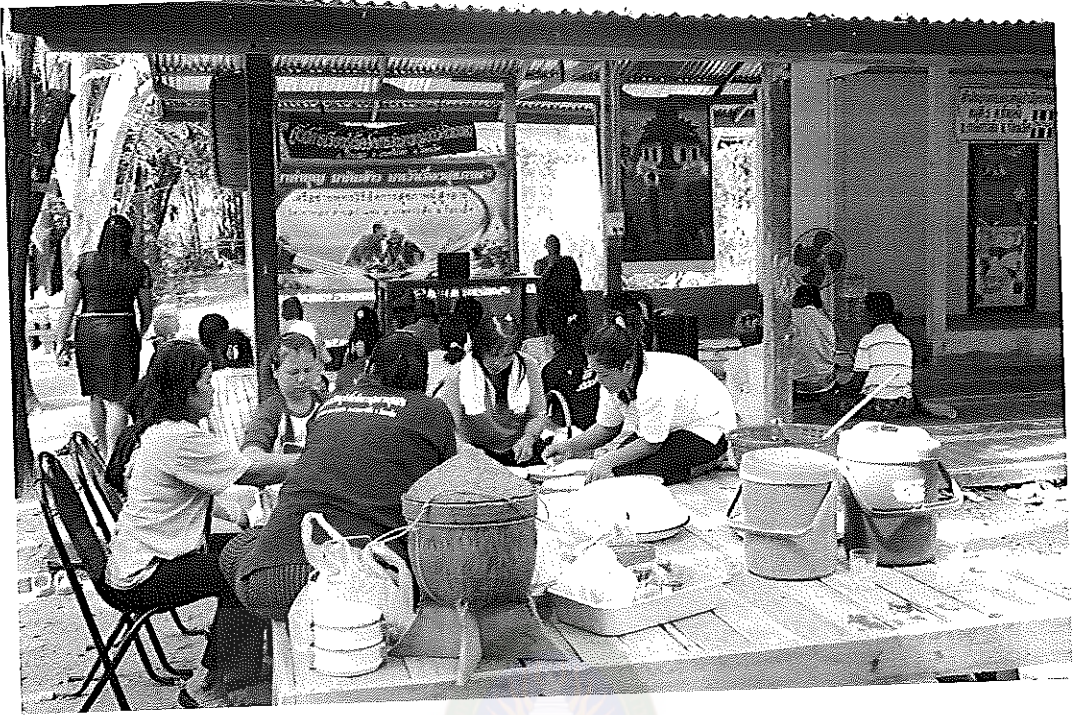
ภาพภาคผนวกที่ 18 เจ้าหน้าที่อาสาสมัครสาธารณสุขประจำหมู่บ้าน



ภาพภาคผนวกที่ 19 ผู้สูงอายุกลุ่มเป้าหมาย



ภาพภาคผนวกที่ 20 คนในครอบครัวผู้สูงอายุเข้าร่วมกิจกรรม



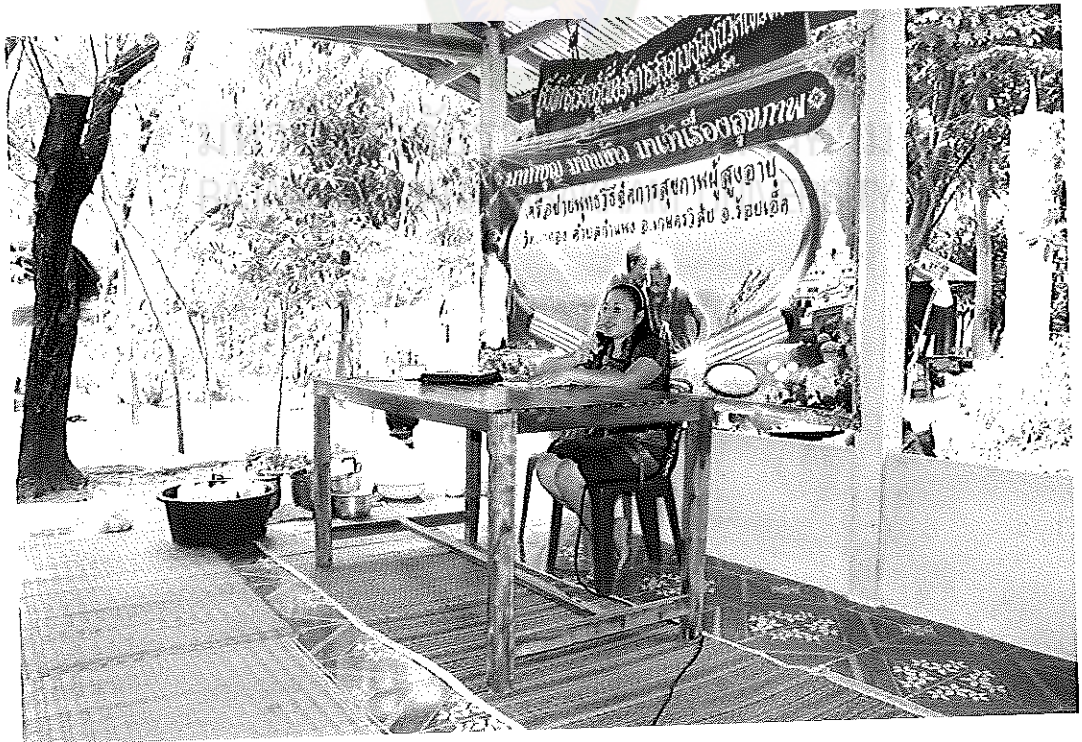
ภาพภาคผนวกที่ 21 กิจกรรมเรียนรู้ร่วมกัน



ภาพภาคผนวกที่ 22 กิจกรรมเรียนรู้ร่วมกัน



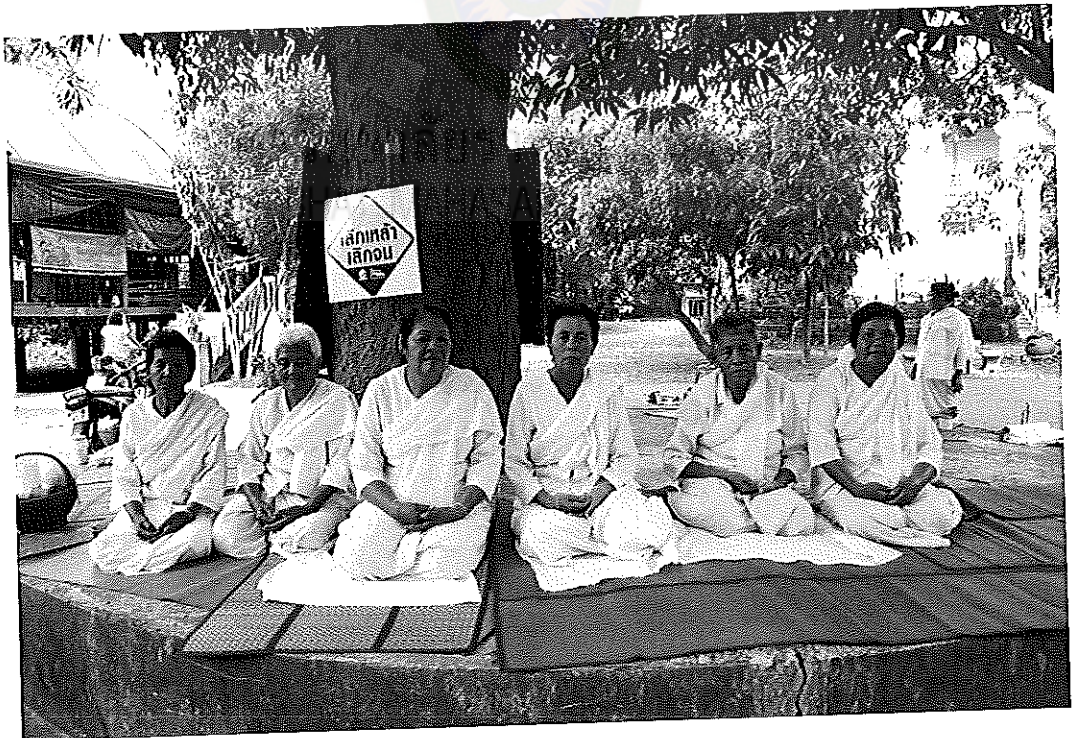
ภาพภาคผนวกที่ 23 พระครูสุวัฒน์วีรธรรมให้ความรู้เกี่ยวกับการนำธรรมมาดูแลสุขภาพ



ภาพภาคผนวกที่ 24 เจ้าหน้าที่จากโรงพยาบาลส่งเสริมสุขภาพประจำตำบลบ้านหนองอ่าง



ภาพภาคผนวกที่ 25 กลุ่มเป้าหมายร่วมทำสมาธิ



ภาพภาคผนวกที่ 26 กลุ่มเป้าหมายร่วมทำสมาธิ



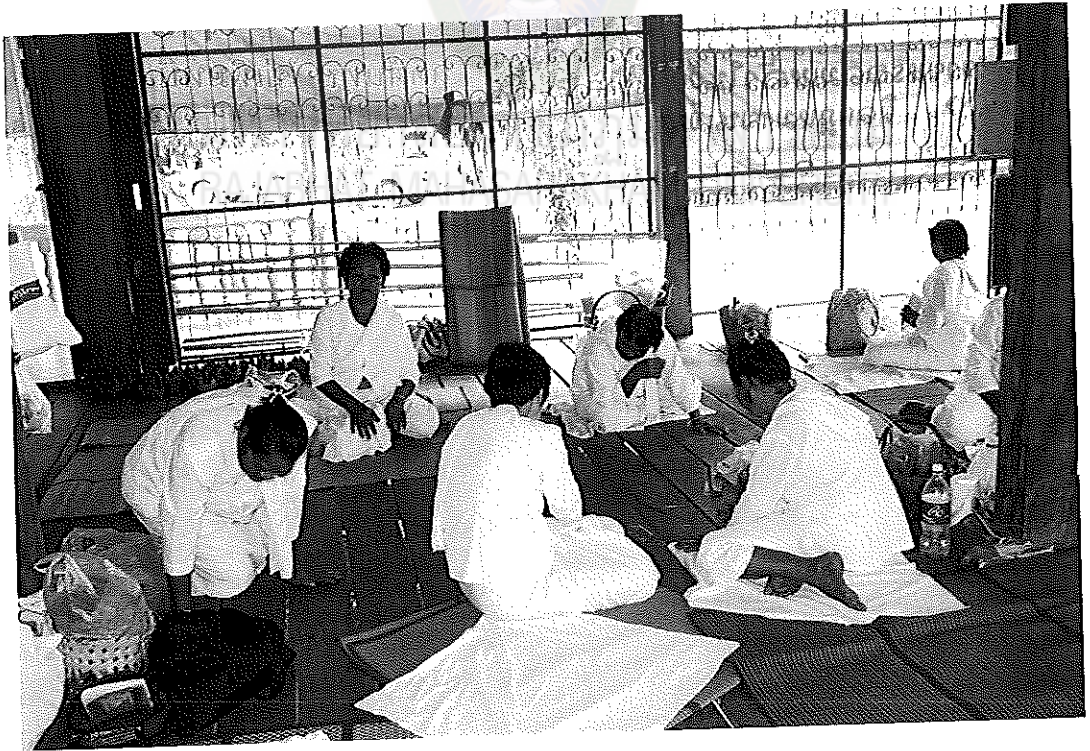
ภาพภาคผนวกที่ 27 พระครูสุวัฒน์วีรกรรมนำพระสงฆ์และผู้สูงอายุเดินจงกรม



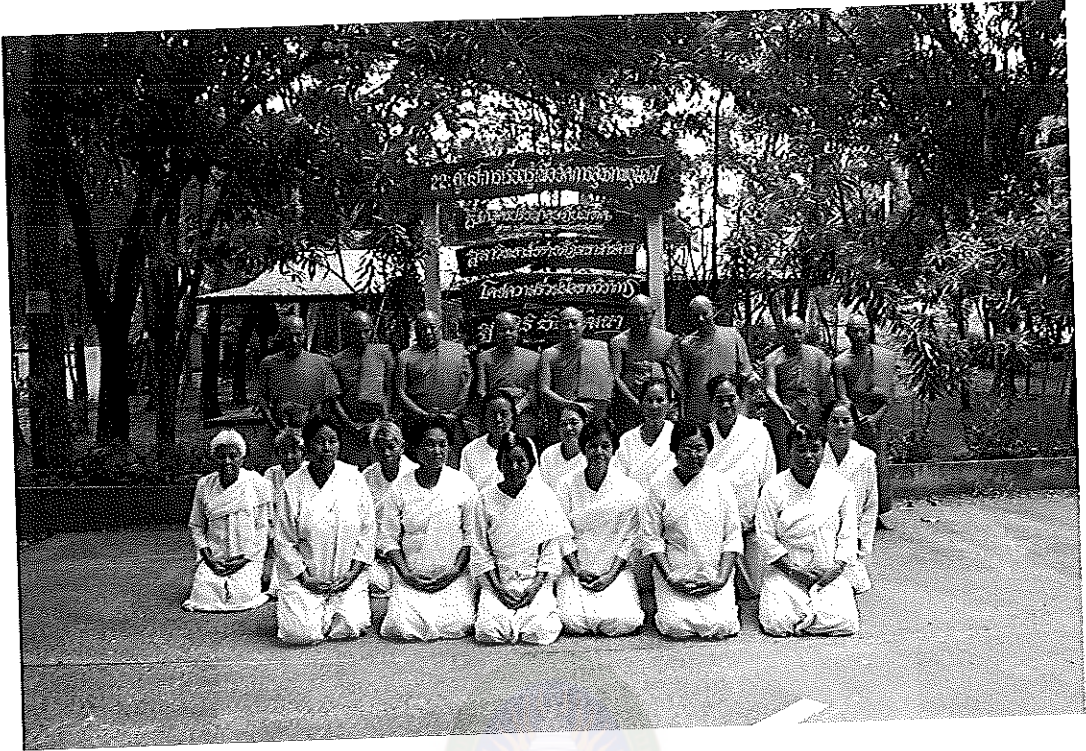
ภาพภาคผนวกที่ 28 ผู้สูงอายุร่วมเดินจงกรม



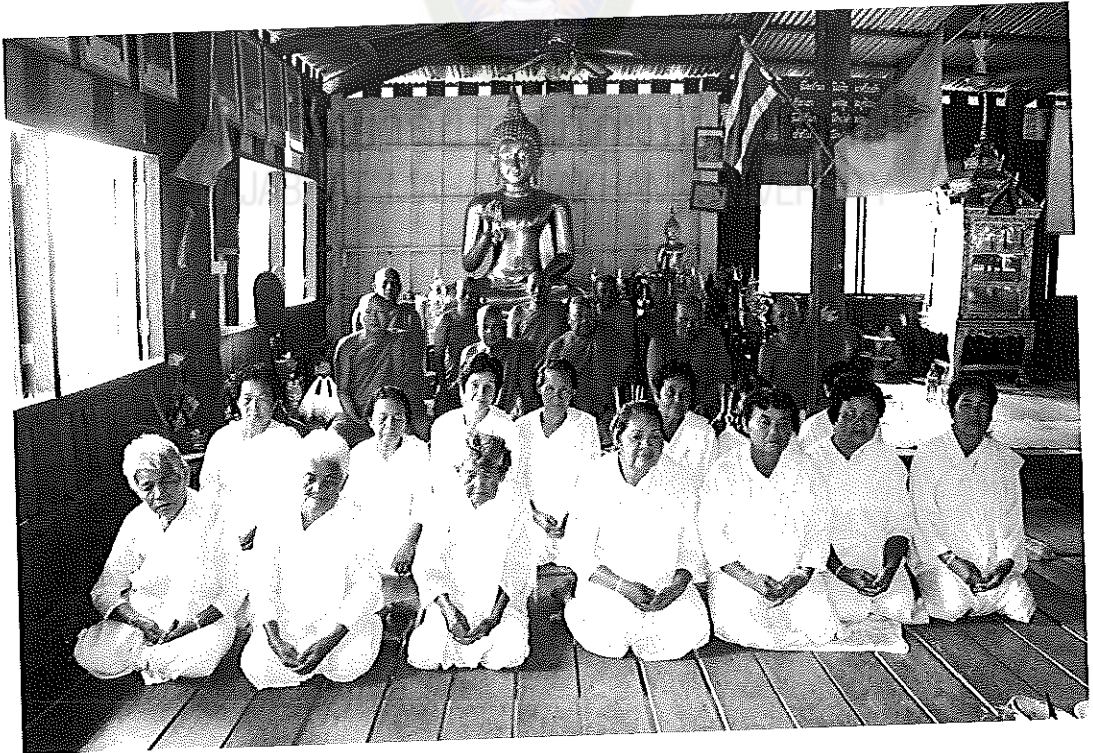
ภาพภาคผนวกที่ 29 กินอยู่แบบพุทธ



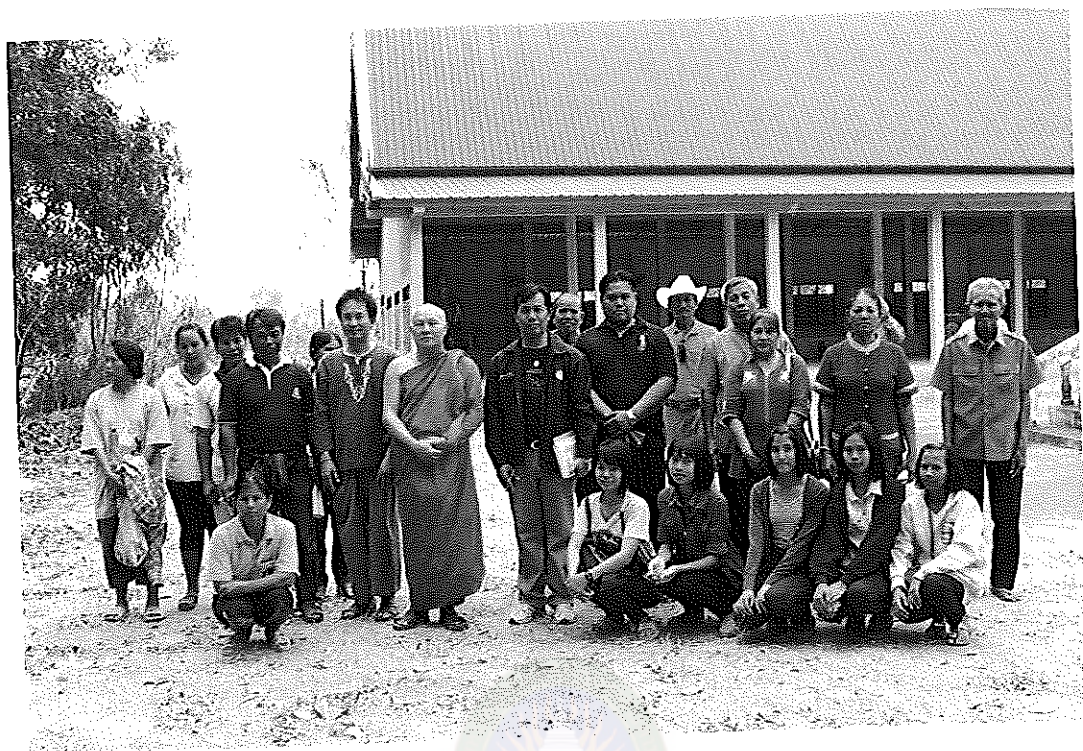
ภาพภาคผนวกที่ 30 กินอยู่แบบพุทธ



ภาพภาคผนวกที่ 31 กิจกรรมบำเพ็ญภาวนา



ภาพภาคผนวกที่ 32 กิจกรรมบำเพ็ญภาวนา



ภาพภาคผนวกที่ 33 เรียนรู้ร่วมกับเครือข่ายจิตพุทธอาสา



ภาพภาคผนวกที่ 34 เรียนรู้ร่วมกับเครือข่ายจิตพุทธอาสา



ภาพภาคผนวกที่ 35 เรียนรู้ร่วมกับเครือข่ายผลิตข้าวซ้อมมือ



ภาพภาคผนวกที่ 36 เรียนรู้ร่วมกับเครือข่ายปลูกพืชสมุนไพร



ภาพภาคผนวกที่ 37 แลกเปลี่ยนเรียนรู้กับนักศึกษามหาวิทยาลัยชุมชน



ภาพภาคผนวกที่ 38 แลกเปลี่ยนเรียนรู้กับนักศึกษามหาวิทยาลัยชุมชน



ภาพภาคผนวกที่ 39 แลกเปลี่ยนเรียนรู้ร่วมกับกลุ่มเรียนรู้ตลอดชีวิต



ภาพภาคผนวกที่ 40 แลกเปลี่ยนเรียนรู้ร่วมกับกลุ่มเรียนรู้ตลอดชีวิต



ภาพภาคผนวกที่ 41 เรียนรู้ร่วมกับเครือข่ายสมาชิกสุขภาพจังหวัดร้อยเอ็ด



ภาพภาคผนวกที่ 42 เรียนรู้ร่วมกับเครือข่ายสมาชิกสุขภาพจังหวัดร้อยเอ็ด



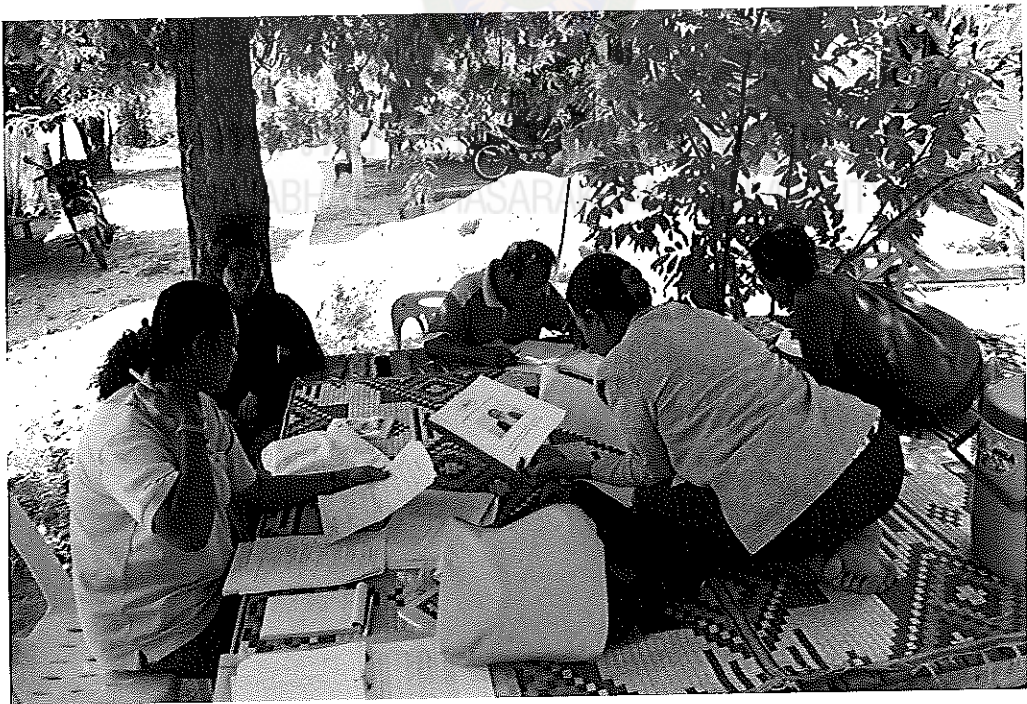
ภาพภาคผนวกที่ 43 เรียนรู้ร่วมกับเครือข่ายมหาวิทยาลัยชุมชน



ภาพภาคผนวกที่ 44 เรียนรู้ร่วมกับเครือข่ายมหาวิทยาลัยชุมชน



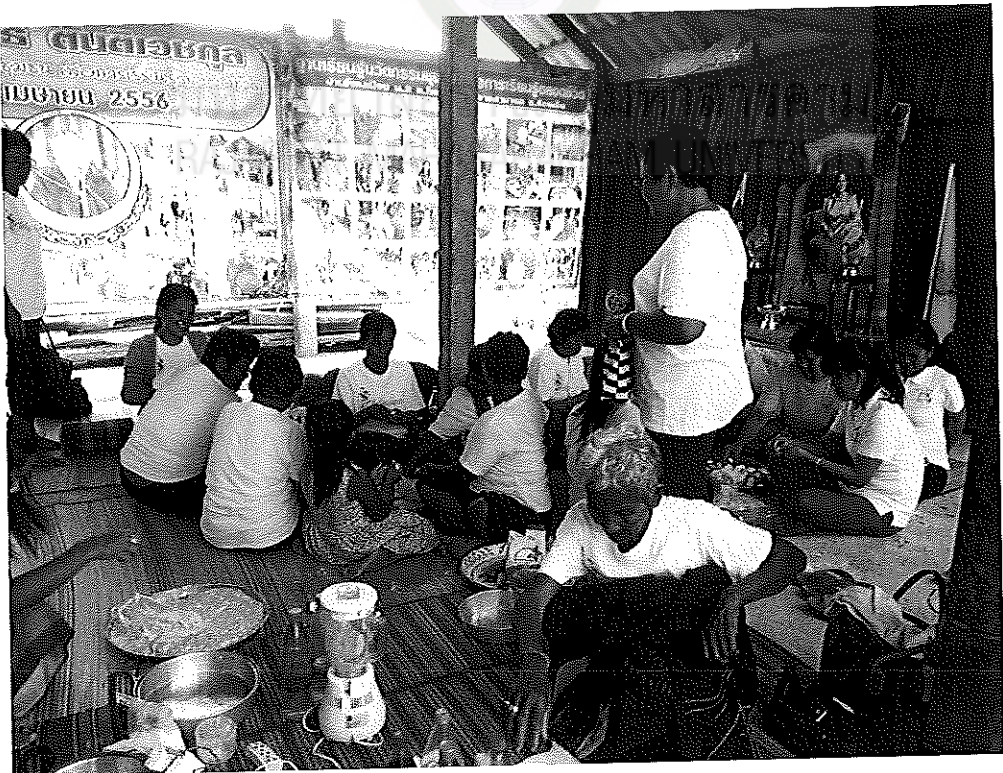
ภาพภาคผนวกที่ 45 เจ้าหน้าที่ อสม. ระดมจัดทำข้อมูลสุขภาพผู้สูงอายุ



ภาพภาคผนวกที่ 46 เจ้าหน้าที่ อสม. ระดมจัดทำข้อมูลสุขภาพผู้สูงอายุ



ภาพภาคผนวกที่ 47 เรียนรู้ร่วมกับเครือข่ายเรียนรู้ตลอดชีวิต



ภาพภาคผนวกที่ 48 แลกเปลี่ยนเรียนรู้กับกลุ่มเครือข่ายเรียนรู้ตลอดชีวิต