

ภาคผนวก ก

หนังสือขอความอนุเคราะห์



มหาวิทยาลัยราชภัฏมหาสารคาม
RAJABHAT MAHASARAKHAM UNIVERSITY



ที่ ศธ ๐๕๔๐.๐๑/ว. ๑๔๕๓

บัณฑิตวิทยาลัย
มหาวิทยาลัยราชภัฏมหาสารคาม
อ.เมือง จ.มหาสารคาม ๔๔๐๐๑

๑ กรกฎาคม ๒๕๕๓

เรื่อง เรียนเชิญเป็นผู้เชี่ยวชาญตรวจสอบเครื่องมือการวิจัย

เรียน คร.ลลิต ถนอมสิงห์

ด้วย นายทรงศักดิ์ ภูษามคม รหัสประจำตัว ๕๕๘๒๘๐๐๒๐๑๑๐ นักศึกษาปริญญาเอก สาขาวิชานวัตกรรมเพื่อการพัฒนาท้องถิ่น รูปแบบการศึกษานอกเวลาราชการ ศูนย์มหาวิทยาลัยราชภัฏมหาสารคาม กำลังทำวิทยานิพนธ์ เรื่อง “กลุ่มอาชีพบนฐานความใกล้ชิดทางสังคม” เพื่อให้การวิจัยดำเนินไปด้วยความเรียบร้อย บรรลุตามวัตถุประสงค์

บัณฑิตวิทยาลัย มหาวิทยาลัยราชภัฏมหาสารคาม จึงใคร่ขอเรียนเชิญท่านเป็นผู้เชี่ยวชาญ ตรวจสอบความถูกต้องของเนื้อหาการวิจัย

- เพื่อ
- ตรวจสอบความถูกต้องด้านเนื้อหา ภาษา
 - ตรวจสอบด้านการวัดและประเมินผล
 - ตรวจสอบด้านสถิติ การวิจัย
 - อื่นๆ ระบุ

จริงเรียนมาเพื่อโปรดพิจารณา และหวังเป็นอย่างยิ่งว่าจะได้รับความร่วมมือจากท่านด้วยดี
ขอขอบคุณมา ณ โอกาสนี้

ขอแสดงความนับถือ

(ผู้ช่วยศาสตราจารย์ คร.เกียงศักดิ์ ไพรรวรณ์)

คณบดีบัณฑิตวิทยาลัย

บัณฑิตวิทยาลัย

โทรศัพท์, โทรสาร ๔๓๗๒-๕๔๓๘



ที่ ศธ ๐๕๔๐.๐๑/ว. ๑๔๕๗

บัณฑิตวิทยาลัย

มหาวิทยาลัยราชภัฏมหาสารคาม

อ.เมือง จ.มหาสารคาม ๔๔๐๐๑

๑ กรกฎาคม ๒๕๕๗

เรื่อง เรียนเชิญเป็นผู้เชี่ยวชาญตรวจสอบเครื่องมือการวิจัย

เรียน ดร.อารีรัตน์ กุดกลาง

ด้วย นายทรงศักดิ์ ภูขามคม รหัสประจำตัว ๕๕๕๒๘๐๐๒๐๑๒๔ นักศึกษาปริญญาเอก สาขาวิชานวัตกรรมเพื่อการพัฒนาท้องถิ่น รูปแบบการศึกษานอกเวลาราชการ ศูนย์มหาวิทยาลัยราชภัฏมหาสารคาม กำลังทำวิทยานิพนธ์ เรื่อง “กลุ่มอาชีพบนฐานความใกล้ชิดทางสังคม” เพื่อให้การวิจัยดำเนินไปด้วยความเรียบร้อย บรรลุตามวัตถุประสงค์

บัณฑิตวิทยาลัย มหาวิทยาลัยราชภัฏมหาสารคาม จึงใคร่ขอเรียนเชิญท่านเป็นผู้เชี่ยวชาญตรวจสอบความถูกต้องของเนื้อหาการวิจัย

- เพื่อ ตรวจสอบความถูกต้องด้านเนื้อหา ภาษา
- ตรวจสอบด้านการวัดและประเมินผล
- ตรวจสอบด้านสถิติ การวิจัย
- อื่นๆ ระบุ

จริงเรียนมาเพื่อ โปรดพิจารณา และหวังเป็นอย่างยิ่งว่าจะได้รับความร่วมมือจากท่านด้วยดี
ขอขอบคุณมา ณ โอกาสนี้

ขอแสดงความนับถือ

๙ _____

(ผู้ช่วยศาสตราจารย์ ดร.เกียงศักดิ์ ไพรวรรณ)

คณบดีบัณฑิตวิทยาลัย

บัณฑิตวิทยาลัย

โทรศัพท์, โทรสาร ๔๓๗๒-๕๔๓๘



ที่ ศธ ๐๕๔๐.๐๑/ว. ๑๔๕๗

บัณฑิตวิทยาลัย
มหาวิทยาลัยราชภัฏมหาสารคาม
อ.เมือง จ.มหาสารคาม ๔๔๐๐๑

๑ กรกฎาคม ๒๕๕๗

เรื่อง เรียนเชิญเป็นผู้เชี่ยวชาญตรวจสอบเครื่องมือการวิจัย

เรียน ดร.สาคร ส่งเสริม

ด้วย นายทรงศักดิ์ ภูษามคม รหัสประจำตัว ๕๕๕๒๘๐๐๒๐๑๒๔ นักศึกษาปริญญาเอก สาขาวิชานวัตกรรมเพื่อการพัฒนาท้องถิ่น รูปแบบการศึกษานอกเวลาราชการ ศูนย์มหาวิทยาลัยราชภัฏมหาสารคาม กำลังทำวิทยานิพนธ์ เรื่อง “กลุ่มอาชีพบนฐานความใกล้ชิดทางสังคม” เพื่อให้การวิจัยดำเนินไปด้วยความเรียบร้อย บรรลุตามวัตถุประสงค์

บัณฑิตวิทยาลัย มหาวิทยาลัยราชภัฏมหาสารคาม จึงใคร่ขอเรียนเชิญท่านเป็นผู้เชี่ยวชาญ ตรวจสอบความถูกต้องของเนื้อหาการวิจัย

- เพื่อ
- ตรวจสอบความถูกต้องด้านเนื้อหา ภาษา
 - ตรวจสอบด้านการวัดและประเมินผล
 - ตรวจสอบด้านสถิติ การวิจัย
 - อื่นๆ ระบุ

จริงเรียนมาเพื่อ โปรดพิจารณา และหวังเป็นอย่างยิ่งว่าจะได้รับความร่วมมือจากท่านด้วยดี
ขอคุณมา ณ โอกาสนี้

ขอแสดงความนับถือ

(ผู้ช่วยศาสตราจารย์ ดร.เกียรติศักดิ์ ไพรวรรณ)

คณบดีบัณฑิตวิทยาลัย

บัณฑิตวิทยาลัย

โทรศัพท์, โทรสาร ๔๓๗๒-๕๔๓๘



ที่ ศธ ๐๕๔๐.๐๑/ว. ๑๔๕๖

บัณฑิตวิทยาลัย
มหาวิทยาลัยราชภัฏมหาสารคาม
อ.เมือง จ.มหาสารคาม ๔๔๐๐๑

๑ กรกฎาคม ๒๕๕๖

เรื่อง เรียนเชิญเป็นผู้เชี่ยวชาญตรวจสอบเครื่องมือการวิจัย

เรียน ดร.ประคอง จุลสอน

ด้วย นายทรงศักดิ์ ภูษามคม รหัสประจำตัว ๕๕๕๒๘๐๐๒๐๑๒๔ นักศึกษาปริญญาเอก สาขาวิชานวัตกรรมเพื่อการพัฒนาท้องถิ่น รูปแบบการศึกษานอกเวลาราชการ ศูนย์มหาวิทยาลัยราชภัฏมหาสารคาม กำลังทำวิทยานิพนธ์ เรื่อง “กลุ่มอาชีพบนฐานความใกล้ชิดทางสังคม” เพื่อให้การวิจัยดำเนินไปด้วยความเรียบร้อย บรรลุตามวัตถุประสงค์

บัณฑิตวิทยาลัย มหาวิทยาลัยราชภัฏมหาสารคาม จึงใคร่ขอเรียนเชิญท่านเป็นผู้เชี่ยวชาญ ตรวจสอบความถูกต้องของเนื้อหาการวิจัย

- เพื่อ
- ตรวจสอบความถูกต้องด้านเนื้อหา ภาษา
 - ตรวจสอบด้านการวัดและประเมินผล
 - ตรวจสอบด้านสถิติ การวิจัย
 - อื่นๆ ระบุ

จริงเรียนมาเพื่อโปรดพิจารณา และหวังเป็นอย่างยิ่งว่าจะได้รับความร่วมมือจากท่านด้วยดี
ขอขอบคุณมา ณ โอกาสนี้

ขอแสดงความนับถือ

/s/

(ผู้ช่วยศาสตราจารย์ ดร.เกียงศักดิ์ ไพรวรรณ)

คณบดีบัณฑิตวิทยาลัย

บัณฑิตวิทยาลัย

โทรศัพท์, โทรสาร ๔๓๗๒-๕๔๓๘



ที่ ศธ ๐๕๔๐.๐๑/ว. ๑๔๕๗

บัณฑิตวิทยาลัย

มหาวิทยาลัยราชภัฏมหาสารคาม

อ.เมือง จ.มหาสารคาม ๔๔๐๐๑

๑ กรกฎาคม ๒๕๕๗

เรื่อง เรียนเชิญเป็นผู้เชี่ยวชาญตรวจสอบเครื่องมือการวิจัย

เรียน พระครูอนุฤกษ์ปฏิการ ดร.

ด้วย นายทรงศักดิ์ ภูขามคม รหัสประจำตัว ๕๕๕๒๘๐๐๒๐๑๒๔ นักศึกษาปริญญาเอก สาขาวิชานวัตกรรมเพื่อการพัฒนาท้องถิ่น รูปแบบการศึกษานอกเวลาราชการ ศูนย์มหาวิทยาลัยราชภัฏมหาสารคาม กำลังทำวิทยานิพนธ์ เรื่อง “กลุ่มอาชีพบนฐานความใกล้ชิดทางสังคม” เพื่อให้การวิจัยดำเนินไปด้วยความเรียบร้อย บรรลุตามวัตถุประสงค์

บัณฑิตวิทยาลัย มหาวิทยาลัยราชภัฏมหาสารคาม จึงใคร่ขอเรียนเชิญท่านเป็นผู้เชี่ยวชาญ ตรวจสอบความถูกต้องของเนื้อหาการวิจัย

- เพื่อ ตรวจสอบความถูกต้องด้านเนื้อหา ภาษา
- ตรวจสอบด้านการวัดและประเมินผล
- ตรวจสอบด้านสถิติ การวิจัย
- อื่นๆ ระบุ

จริงเรียนมาเพื่อโปรดพิจารณา และหวังเป็นอย่างยิ่งว่าจะได้รับความร่วมมือจากท่านด้วยดี
ขอขอบคุณมา ณ โอกาสนี้

ขอแสดงความนับถือ

(ผู้ช่วยศาสตราจารย์ ดร.เกียงศักดิ์ ไพรวรรณ)
คณบดีบัณฑิตวิทยาลัย

บัณฑิตวิทยาลัย

โทรศัพท์, โทรสาร ๔๓๗๒-๕๔๓๘



ที่ ศธ ๐๕๔๐.๐๑/ว. ๑๔๕๘

บัณฑิตวิทยาลัย

มหาวิทยาลัยราชภัฏมหาสารคาม

อ.เมือง จ.มหาสารคาม ๔๔๐๐๑

๑ กรกฎาคม ๒๕๕๗

เรื่อง ขออนุญาตให้ผู้วิจัยเข้าเก็บรวบรวมข้อมูล

เรียน ศูนย์เครือข่ายอินทร์ทรง ตำบลนาเชือก อำเภอยางตลาด จังหวัดกาฬสินธุ์

ด้วย นายทรงศักดิ์ ภูขามคม รหัสประจำตัว ๕๕๕๒๘๐๐๒๐๑๒๔ นักศึกษาปริญญาเอก สาขาวิชานวัตกรรมเพื่อการพัฒนาท้องถิ่น รูปแบบการศึกษานอกเวลาราชการ ศูนย์มหาวิทยาลัยราชภัฏมหาสารคาม กำลังทำวิทยานิพนธ์ เรื่อง “กลุ่มอาชีพบนฐานความใกล้ชิดทางสังคม” เพื่อให้การวิจัยดำเนินไปด้วยความเรียบร้อย บรรลุตามวัตถุประสงค์

บัณฑิตวิทยาลัย มหาวิทยาลัยราชภัฏมหาสารคาม จึงขออนุญาตให้ผู้วิจัยเก็บรวบรวมข้อมูลเพื่อการวิจัยกับกลุ่มเป้าหมาย เพื่อนำข้อมูลไปทำการวิจัยให้บรรลุตามวัตถุประสงค์ต่อไป

จริงเรียนมาเพื่อ โปรดพิจารณา และหวังเป็นอย่างยิ่งว่าจะได้รับความร่วมมือจากท่านด้วยดี ขอขอบคุณมา ณ โอกาสนี้

ขอแสดงความนับถือ

—

(ผู้ช่วยศาสตราจารย์ ดร.เกียงศักดิ์ ไพรวรรณ)

คณบดีบัณฑิตวิทยาลัย

บัณฑิตวิทยาลัย

โทรศัพท์, โทรสาร ๔๓๗๒-๕๕๓๘



ที่ ศธ ๐๕๔๐.๐๑/ว. ๑๔๕๕

บัณฑิตวิทยาลัย

มหาวิทยาลัยราชภัฏมหาสารคาม

อ.เมือง จ.มหาสารคาม ๔๔๐๐๑

๑ กรกฎาคม ๒๕๕๗

เรื่อง ขออนุญาตให้ผู้วิจัยเข้าทดลองใช้เครื่องมือและเก็บรวบรวมข้อมูลการวิจัย

เรียน ผู้ใหญ่บ้าน บ้านแสนสำราญ หมู่ที่ ๔ ตำบลนาเชือก อำเภอยางตลาด จังหวัดกาฬสินธุ์

ด้วย นายทรงศักดิ์ ภูขามคม รหัสประจำตัว ๕๕๕๒๘๐๐๒๐๑๒๔ นักศึกษาปริญญาเอก สาขาวิชานวัตกรรมเพื่อการพัฒนาท้องถิ่น รูปแบบการศึกษานอกเวลาราชการ ศูนย์มหาวิทยาลัยราชภัฏมหาสารคาม กำลังทำวิทยานิพนธ์ เรื่อง “กลุ่มอาชีพบนฐานความใกล้ชิดทางสังคม” เพื่อให้การวิจัยดำเนินไปด้วยความเรียบร้อย บรรลุตามวัตถุประสงค์

บัณฑิตวิทยาลัย มหาวิทยาลัยราชภัฏมหาสารคาม จึงขออนุญาตทดลองใช้เครื่องมือและเก็บรวบรวมข้อมูลการวิจัยกับกลุ่มเป้าหมาย เพื่อนำข้อมูลไปทำการวิจัยให้บรรลุตามวัตถุประสงค์ต่อไป

จึงเรียนมาเพื่อโปรดพิจารณา และหวังเป็นอย่างยิ่งว่าจะได้รับความร่วมมือจากท่านด้วยดี
ขอขอบคุณมา ณ โอกาสนี้

ขอแสดงความนับถือ

14 _____

(ผู้ช่วยศาสตราจารย์ ดร.เกียงศักดิ์ ไพรวรรณ)

คณบดีบัณฑิตวิทยาลัย

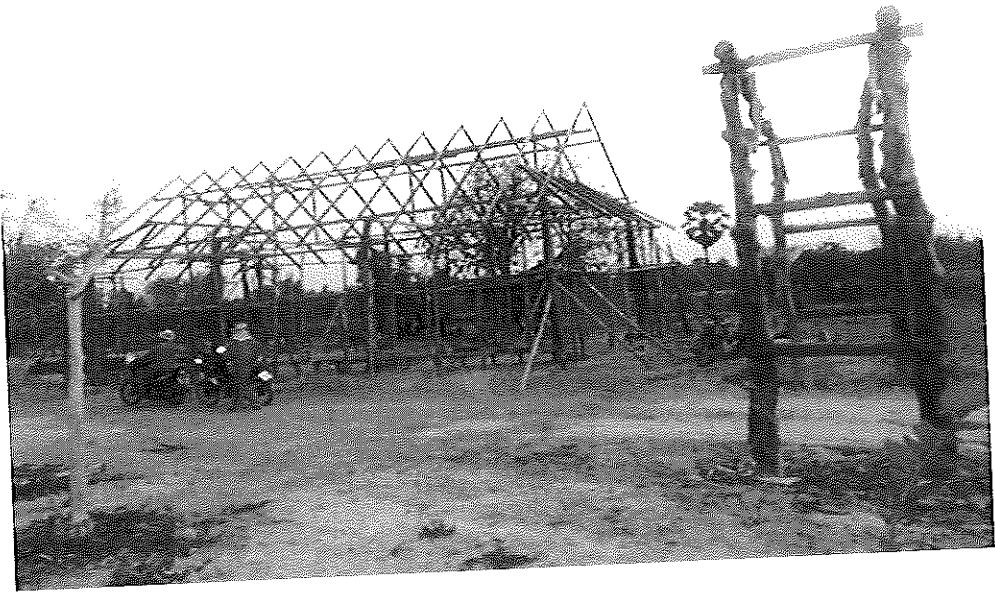
บัณฑิตวิทยาลัย

โทรศัพท์, โทรสาร ๔๓๗๒-๕๔๓๘

ภาคผนวก ข

ภาพประกอบการดำเนินการวิจัย

มหาวิทยาลัยราชภัฏมหาสารคาม
RAJABHAT MAHASARAKHAM UNIVERSITY



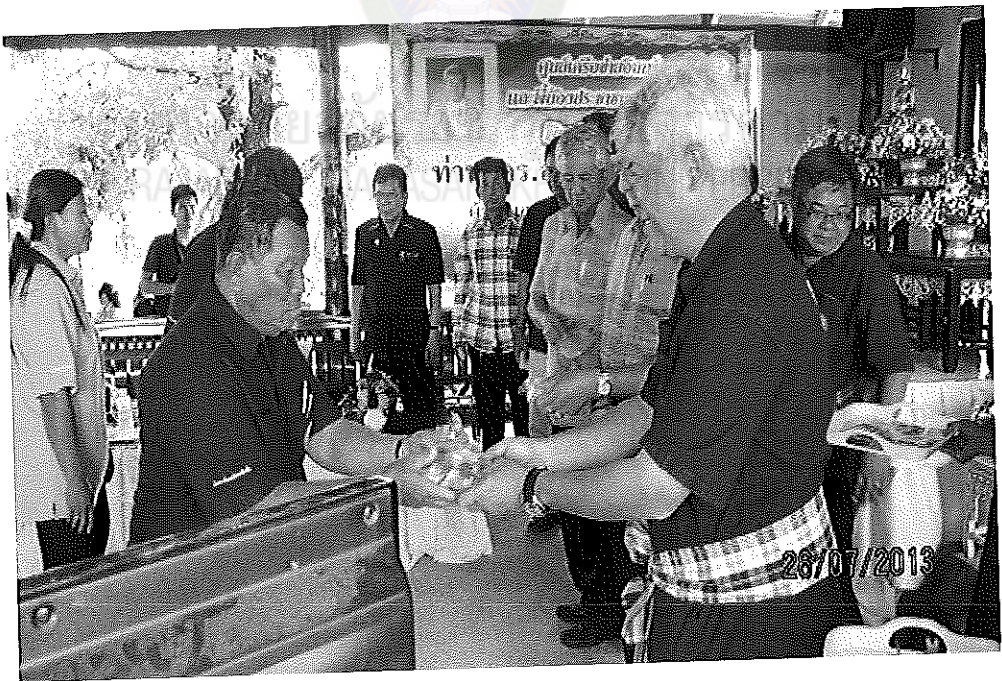
ภาพภาคผนวกที่ 1 แสดงการดำเนินการก่อสร้างศูนย์เรียนรู้เครือข่ายอินทร์ทรง(1)



ภาพภาคผนวกที่ 2 แสดงการดำเนินการก่อสร้างศูนย์เรียนรู้เครือข่ายอินทร์ทรง(2)



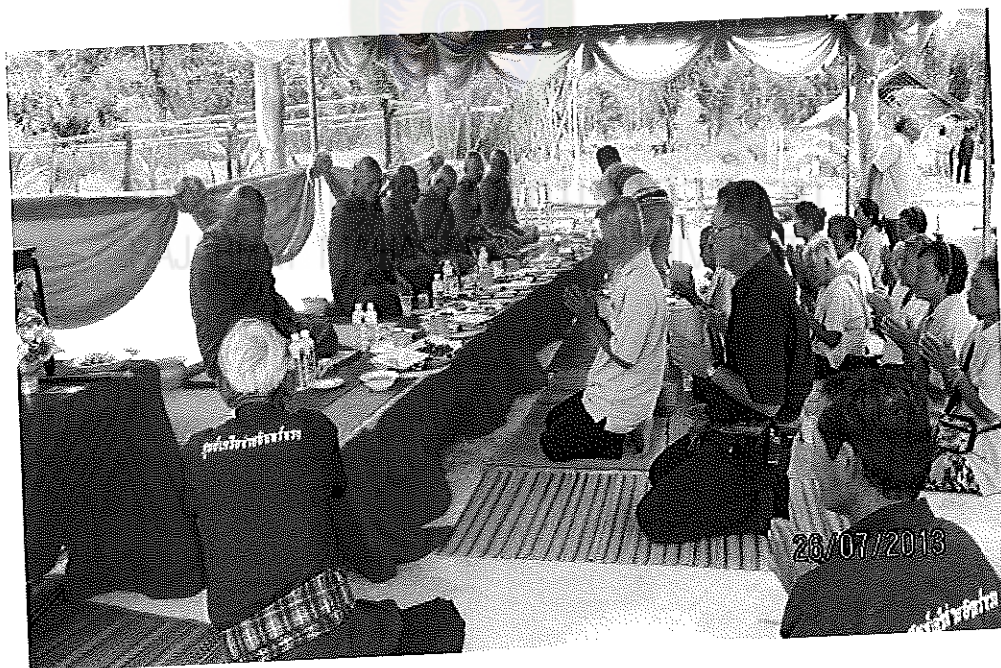
ภาพภาคผนวกที่ 3 แสดงการเปิดป้ายกลุ่มอาชีพฐานความใกล้ชิดทางสังคม ศูนย์เครือข่าย
อินทร์ทรงโดย ดร.ลลิต ถนอมสิงห์



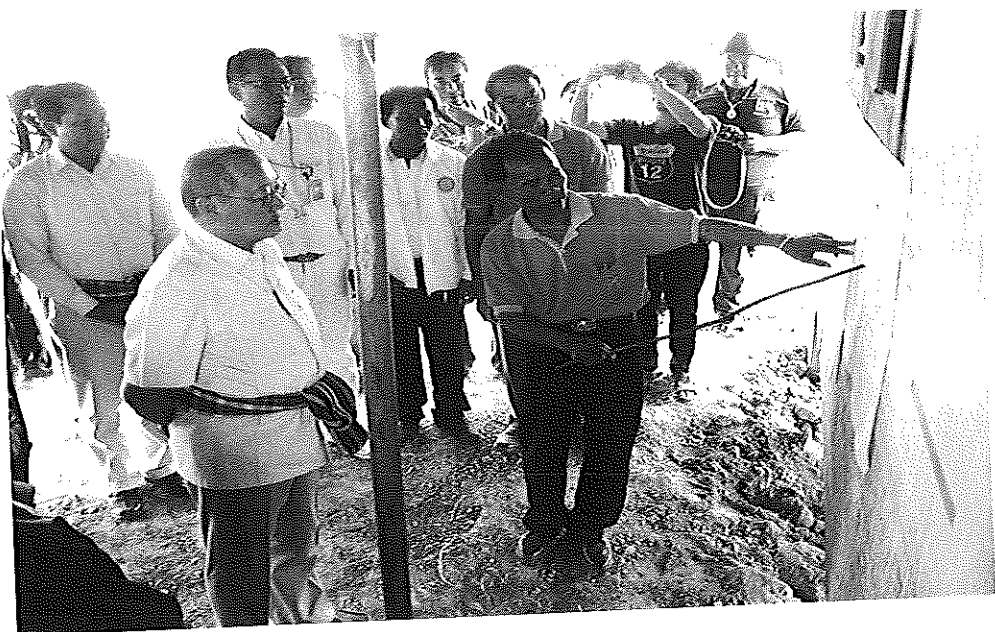
ภาพภาคผนวกที่ 4 แสดงท่านลลิต ถนอมสิงห์ มอบเมตีดพันธุ์พระราชทานแก่ชุมชน



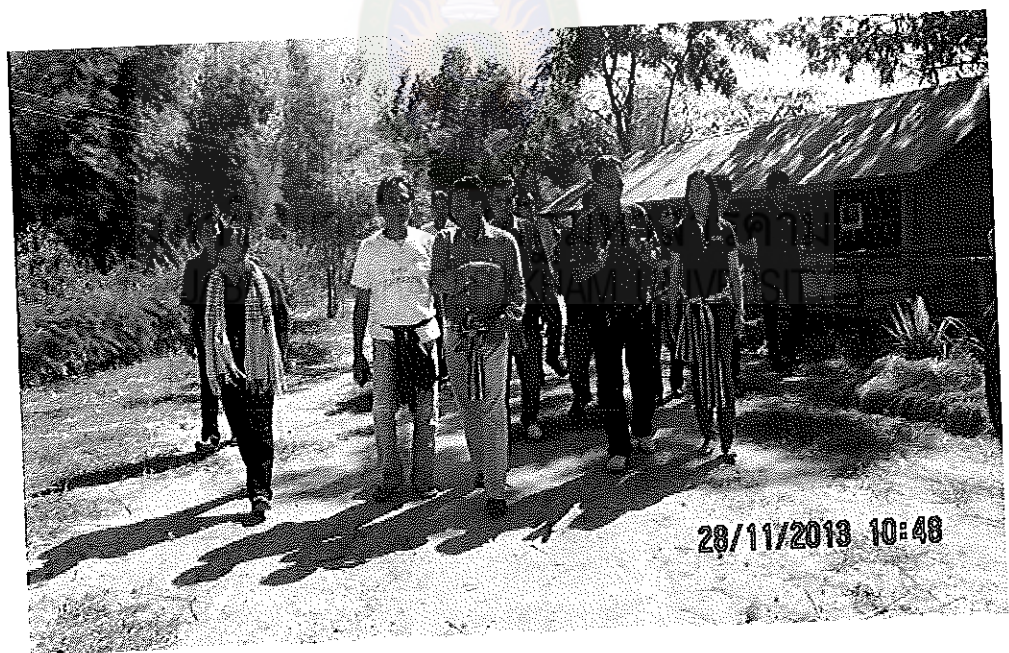
ภาพภาคผนวกที่ 5 แสดงดร. ลลิต ถนนอมสิงห์ เปิดศูนย์เครือข่ายอินทร์ทรง



ภาพภาคผนวกที่ 6 แสดงทำบุญตักบาตรวันเปิดศูนย์เครือข่ายอินทร์ทรง และสมาชิกกลุ่มอาชีพ
บนฐานความ ใกล้ชิดทางสังคม



ภาพภาคผนวกที่ 9 แสดง ดร.สุเมธ ตันติเวชกุล เยี่ยมกลุ่มผู้ไชน้ำโนนภักดีหมู่ 9 (2)



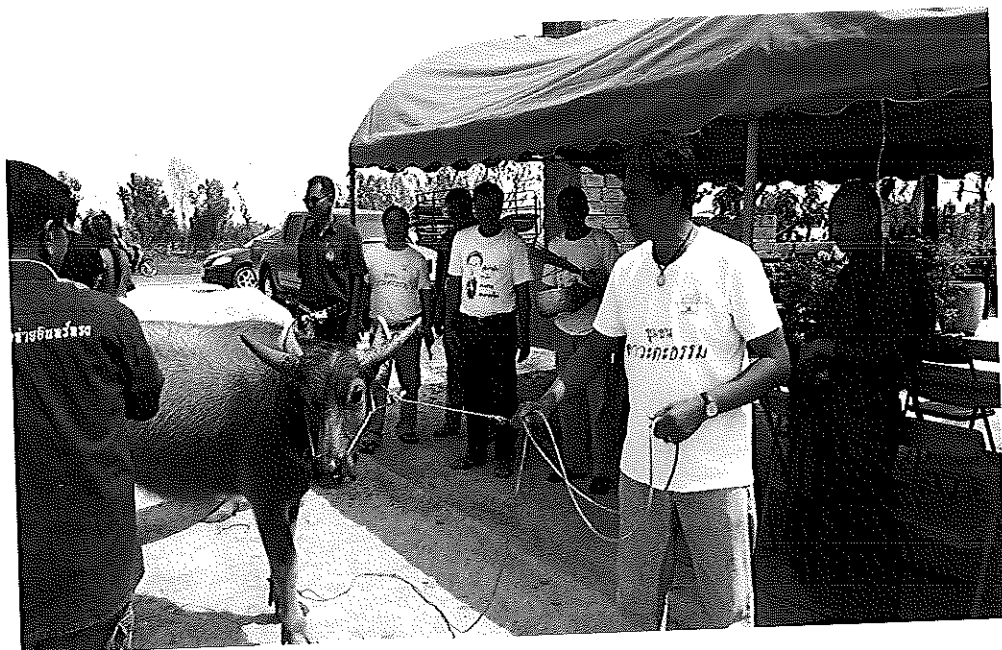
ภาพภาคผนวกที่ 10 แสดงนางสาวปัทมาวดี พัวพรหมยอด ผู้จัดการแผนก สำนักงาน
นวัตกรรมแห่งชาติ (องค์การมหาชน) เยี่ยมศูนย์เครือข่ายอินเทอร์เน็ตทรง
และกลุ่มอาชีพบนฐานความใกล้ชิดทางสังคม



ภาพภาคผนวกที่ 11 แสดงการประชุมเชิงปฏิบัติการรับสมัครสมาชิกกลุ่มอาชีพบนฐาน
ความใกล้ชิดทางสังคมเพื่อคั่นการเกษตรกรต้นแบบในตำบลนาเชือก



ภาพภาคผนวกที่ 12 แสดงนักศึกษามหาวิทยาลัยราชภัฏมหาสารคามเรียนรู้ร่วมกับ
ศูนย์เครือข่ายอินทร์ทรง



ภาพภาคผนวกที่ 13 แสดงพิธีสู่ขวัญควายเครือข่ายศูนย์ทางไท ทางธรรม ทางพอเพียง และกลุ่มอาชีพบนฐานความใกล้ชิดทางสังคมเข้าแลกเปลี่ยนเรียนรู้พื้นที่อื่น



ภาพภาคผนวกที่ 14 แสดงการเสวนาวิชาการประวัติศาสตร์ประเทศไทย ดร. ยืนยง โอภากุล ณ ศูนย์รวมใจ ทางไท ทางธรรม ทางพอเพียงร่วมกับกลุ่มอาชีพบนฐานความใกล้ชิดทางสังคม



ภาพภาคผนวกที่ 15 แสดง เกษตรกรต้นแบบ กลุ่มอาชีพบนฐานความใกล้ชิดทางสังคม
ในการส่งเสริมปลูกผักปลอดสารเคมี ในการผลิตเพื่อ กิน แบ่ง ขาย
ในชุมชนบ้านนาเชือก



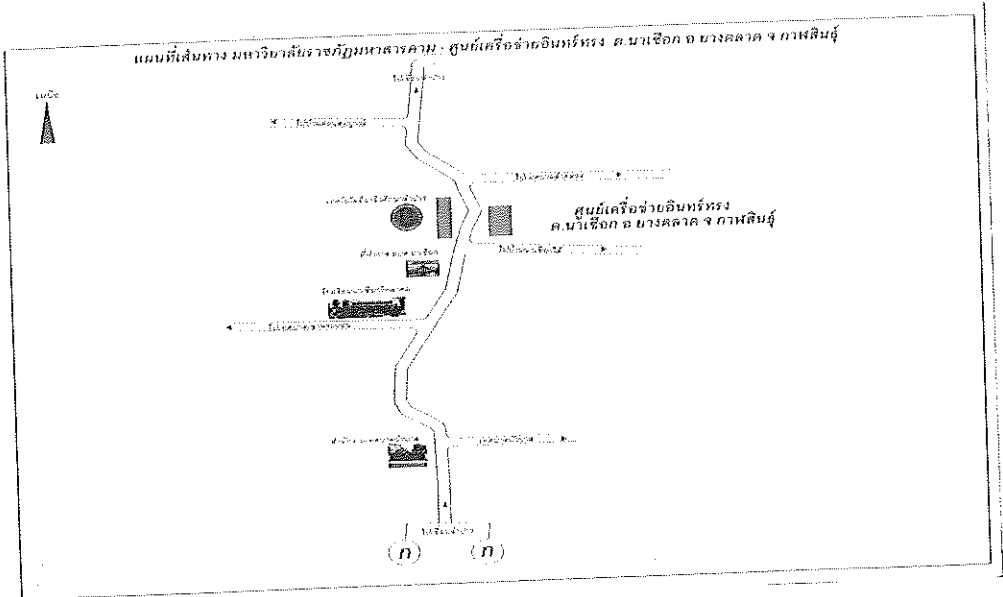
ภาพภาคผนวกที่ 16 แสดงสมาชิกกลุ่มอาชีพบนฐานความใกล้ชิดทางสังคมรวมกันเกี่ยวข้าว
ร่วมกันในการลดต้นทุนการผลิตในการจ้างรถเกี่ยวข้าว



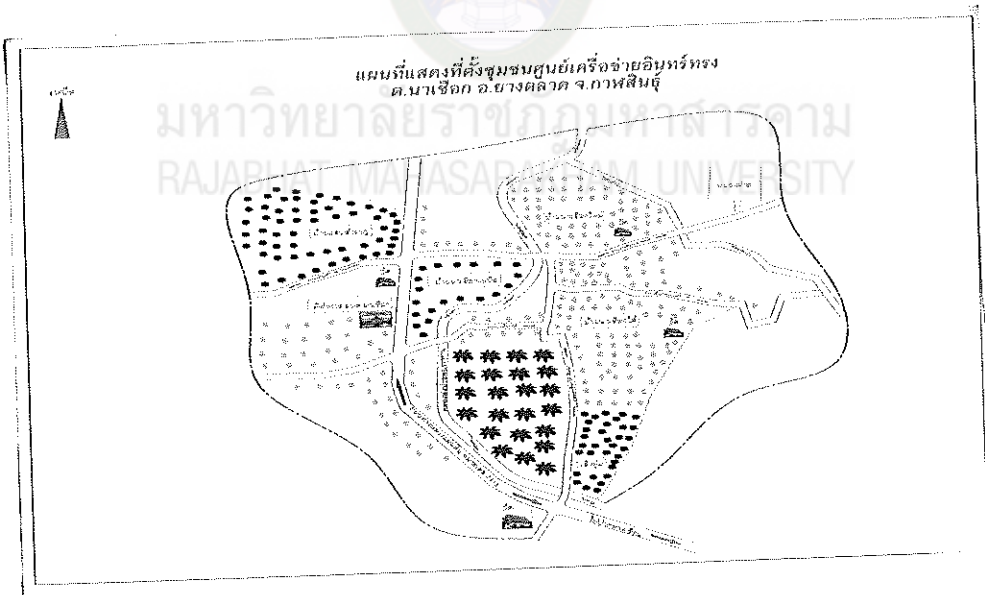
ภาพภาคผนวกที่ 17 แสดงเด็กนักเรียนโรงเรียนอนุบาลลำปาง ศึกษาเรียนรู้วิถีชีวิตเกษตรยังชีพ
เพื่อชุมชน(1)



ภาพภาคผนวกที่ 18 แสดงเด็กนักเรียนโรงเรียนอนุบาลลำปาง ศึกษาเรียนรู้วิถีชีวิตเกษตรยังชีพ
เพื่อชุมชน (2)



ภาพภาคผนวกที่ 19 แสดงแผนที่เดินทางจากมหาวิทยาลัยราชภัฏมหาสารคาม ไปศูนย์เครือข่ายอินทร์ทรง กลุ่มอาชีพบนฐานความใกล้ชิดทางสังคม ตำบลนาเชือก อำเภอบางตลาด จังหวัดกาฬสินธุ์



ภาพภาคผนวกที่ 20 แสดงแผนที่ชุมชนขับเคลื่อนประกอบด้วย บ้านนาเชือกใต้หมู่ 1 บ้านนาเชือกเหนือหมู่ 2 บ้านนาเชือกใหม่หมู่ 11 บ้านเลิงท่อมหมู่ 7 บ้านแสนสำราญหมู่ 4 ตามประวัติศาสตร์ชุมชนการขยายหมู่บ้านตั้งแต่อดีต-ปัจจุบัน

