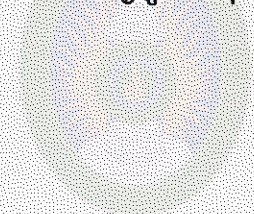


ภาคผนวก

มหาวิทยาลัยราชภัฏมหาสารคาม
RAJABHAT MAHASARAKAM UNIVERSITY

ภาคผนวก ก
หนังสือเชิญผู้ทรงคุณวุฒิ



มหาวิทยาลัยราชภัฏมหาสารคาม
RAJABHAT MAHASARAKAM UNIVERSITY

ที่ ศธ ๐๕๔๐.๐๑/ว ๑๑๐๓



บัณฑิตวิทยาลัย
มหาวิทยาลัยราชภัฏมหาสารคาม
อ.เมือง จ.มหาสารคาม ๔๔๐๐๑

๖ พฤษภาคม ๒๕๕๗

เรื่อง เรียนเชิญเป็นผู้เชี่ยวชาญตรวจสอบเครื่องมือการวิจัย

เรียน พระครู คร.อนุฤตปรีดีการ

ด้วย นายสุวิทย์ สืบสารคาม รหัสประจำตัว ๕๕๕๒๙๐๐๒๐๑๒๒ นักศึกษาปริญญาเอก สาขาวิชานวัตกรรมเพื่อการพัฒนาท้องถิ่น รูปแบบการศึกษานอกเวลาราชการ ศูนย์มหาวิทยาลัยราชภัฏมหาสารคาม กำลังทำวิทยานิพนธ์ เรื่อง “พื้นที่ชีวิตมมเมืองสีเขียว” เพื่อให้การวิจัยดำเนินไปด้วยความเรียบร้อย บรรลุตามวัตถุประสงค์

บัณฑิตวิทยาลัย มหาวิทยาลัยราชภัฏมหาสารคาม จึงใคร่ขอเรียนเชิญท่านเป็นผู้เชี่ยวชาญตรวจสอบความถูกต้องของเนื้อหาการวิจัย

- เพื่อ ตรวจสอบความถูกต้องด้านเนื้อหา ภาษา
- ตรวจสอบด้านการวัดและประเมินผล
- ตรวจสอบด้านสถิติ การวิจัย
- อื่นๆ ระบุ.....

จึงเรียนมาเพื่อ โปรดพิจารณา และหวังเป็นอย่างยิ่งว่าจะได้รับความร่วมมือจากท่านด้วยดี ขอขอบคุณมา ณ โอกาสนี้

ขอแสดงความนับถือ

(นางสาวจิระนัน เสนาจักร)

รองคณบดีบัณฑิตวิทยาลัย รักษาการแทน
คณบดีบัณฑิตวิทยาลัย

บัณฑิตวิทยาลัย

โทรศัพท์, โทรสาร ๐-๔๓๗๒-๕๔๓๘

ที่ ศธ ๐๕๔๐.๐๑/ว ๑๑๐๗



บัณฑิตวิทยาลัย

มหาวิทยาลัยราชภัฏมหาสารคาม

อ.เมือง จ.มหาสารคาม ๔๕๐๐๑

๖ พฤษภาคม ๒๕๕๗

เรื่อง เรียนเชิญเป็นผู้เชี่ยวชาญตรวจสอบเครื่องมือการวิจัย

เรียน ดร.ปาริชาติ ซาจิโย

ด้วย นายสุวิทย์ สืบสารคาม รหัสประจำตัว ๕๕๕๒๘๐๐๒๐๑๒๒ นักศึกษาปริญญาเอก สาขาวิชานวัตกรรมเพื่อการพัฒนาท้องถิ่น รูปแบบการศึกษานอกเวลาราชการ ศูนย์มหาวิทยาลัยราชภัฏมหาสารคาม กำลังทำวิทยานิพนธ์ เรื่อง “พื้นที่ชีวิตมมเมืองสีเขียว” เพื่อให้การวิจัยดำเนินไปด้วยความเรียบร้อย บรรลุตามวัตถุประสงค์

บัณฑิตวิทยาลัย มหาวิทยาลัยราชภัฏมหาสารคาม จึงใคร่ขอเรียนเชิญท่านเป็นผู้เชี่ยวชาญตรวจสอบความถูกต้องของเนื้อหาการวิจัย

- เพื่อ ตรวจสอบความถูกต้องด้านเนื้อหาภาษา
 ตรวจสอบด้านการวัดและประเมินผล
 ตรวจสอบด้านสถิติ การวิจัย
 อื่นๆ ระบุ.....

จึงเรียนมาเพื่อโปรดพิจารณา และหวังเป็นอย่างยิ่งว่าจะได้รับความร่วมมือจากท่านด้วยดี ขอขอบคุณมา ณ โอกาสนี้

ขอแสดงความนับถือ

(นางสาวจิระนัน เสนาจักร์)

รองคณบดีบัณฑิตวิทยาลัย รักษาราชการแทน

คณบดีบัณฑิตวิทยาลัย

บัณฑิตวิทยาลัย

โทรศัพท์, โทรสาร ๐ - ๔๓๗๒ - ๕๔๓๘

ที่ ศธ ๐๕๔๐.๐๑/ว ๑๑๐๓



บัณฑิตวิทยาลัย
มหาวิทยาลัยราชภัฏมหาสารคาม
อ.เมือง จ.มหาสารคาม ๔๕๐๐๑

๖ พฤษภาคม ๒๕๕๗

เรื่อง เรียนเชิญเป็นผู้เชี่ยวชาญตรวจสอบเครื่องมือการวิจัย

เรียน ดร.ประคอง จุฑาสอน

ด้วย นายสุวิทย์ สืบสารคาม รหัสประจำตัว ๕๕๕๒๘๐๐๒๐๑๒๒ นักศึกษาปริญญาเอก สาขาวิชานวัตกรรมเพื่อการพัฒนาท้องถิ่น รูปแบบการศึกษานอกเวลาราชการ ศูนย์มหาวิทยาลัยราชภัฏมหาสารคาม กำลังทำวิทยานิพนธ์ เรื่อง “พื้นที่ชีวิตมมเมืองสีเขียว” เพื่อให้การวิจัยดำเนินไปด้วยความเรียบร้อย บรรลุตามวัตถุประสงค์

บัณฑิตวิทยาลัย มหาวิทยาลัยราชภัฏมหาสารคาม จึงใคร่ขอเรียนเชิญท่านเป็นผู้เชี่ยวชาญตรวจสอบความถูกต้องของเนื้อหาการวิจัย

- เพื่อ ตรวจสอบความถูกต้องด้านเนื้อหาภาษา
 ตรวจสอบด้านการวัดและประเมินผล
 ตรวจสอบด้านสถิติ การวิจัย
 อื่นๆ ระบุ.....

จึงเรียนมาเพื่อ โปรดพิจารณา และหวังเป็นอย่างยิ่งว่าจะได้รับความร่วมมือจากท่านด้วยดี ขอขอบคุณมา ณ โอกาสนี้

ขอแสดงความนับถือ

(นางสาวจิระนัน เสนาจักร)

รองคณบดีบัณฑิตวิทยาลัย รักษาราชการแทน
คณบดีบัณฑิตวิทยาลัย

บัณฑิตวิทยาลัย

โทรศัพท์, โทรสาร ๐ - ๔๓๗๒ - ๕๔๓๘

ที่ ศร ๐๕๔๐.๐๑/๑๑๐๘



บัณฑิตวิทยาลัย
มหาวิทยาลัยราชภัฏมหาสารคาม
อ.เมือง จ.มหาสารคาม ๔๔๐๐๑

๖ พฤษภาคม ๒๕๕๖

เรื่อง ขออนุญาตให้ผู้วิจัยเข้าเก็บรวบรวมข้อมูลการวิจัย

เรียน นายกเทศบาลนครขอนแก่น

ด้วย นายสุวิทย์ สืบสารคาม รหัสประจำตัว ๕๕๕๒๘๐๐๒๐๑๒๒ นักศึกษาปริญญาเอก สาขาวิชานวัตกรรมเพื่อการพัฒนาท้องถิ่น รูปแบบการศึกษานอกเวลาราชการ ศูนย์มหาวิทยาลัยราชภัฏมหาสารคาม กำลังทำวิทยานิพนธ์ เรื่อง “พื้นที่ชีวิตชุมชนเมืองสีเขียว” เพื่อให้การวิจัยดำเนินไปด้วยความเรียบร้อย บรรลุตามวัตถุประสงค์

บัณฑิตวิทยาลัย มหาวิทยาลัยราชภัฏมหาสารคาม จึงขออนุญาตให้ผู้วิจัยเก็บรวบรวมข้อมูลเพื่อการวิจัยกับประชากร และกลุ่มตัวอย่าง ได้แก่ ครอบครัวที่อยู่ในเขตเทศบาลนครขอนแก่น เพื่อนำข้อมูลไปทำการวิจัยให้บรรลุตามวัตถุประสงค์ต่อไป

จึงเรียนมาเพื่อโปรดพิจารณา และหวังเป็นอย่างยิ่งว่าจะได้รับความร่วมมือจากท่านด้วยดี ขอขอบคุณมา ณ โอกาสนี้

ขอแสดงความนับถือ

(นางสาวจีระนัน เสนาจักร์)

รองคณบดีบัณฑิตวิทยาลัย รักษาราชการแทน

คณบดีบัณฑิตวิทยาลัย

บัณฑิตวิทยาลัย

โทรศัพท์, โทรสาร ๐-๔๓๗๒-๕๔๓๘

ที่ ศธ ๐๕๔๐.๐๑/๑๑๐๕



บัณฑิตวิทยาลัย
มหาวิทยาลัยราชภัฏมหาสารคาม
อ.เมือง จ.มหาสารคาม ๔๔๐๐๑

๖ พฤษภาคม ๒๕๕๖

เรื่อง ขออนุญาตให้ผู้วิจัยเข้าทดลองใช้เครื่องมือและเก็บรวบรวมข้อมูลการวิจัย

เรียน นายกเทศบาลนครขอนแก่น

ด้วย นายสุวิทย์ สืบสารคาม รหัสประจำตัว ๕๕๕๒๘๐๐๒๐๑๒๒ นักศึกษาปริญญาเอก สาขาวิชานวัตกรรมเพื่อการพัฒนาท้องถิ่น รูปแบบการศึกษานอกเวลาราชการ ศูนย์มหาวิทยาลัยราชภัฏมหาสารคาม กำลังทำวิทยานิพนธ์ เรื่อง “พื้นที่ชีวิตมมเมืองสีเขียว” เพื่อให้การวิจัยดำเนินไปด้วยความเรียบร้อย บรรลุตามวัตถุประสงค์

บัณฑิตวิทยาลัย มหาวิทยาลัยราชภัฏมหาสารคาม จึงขออนุญาตให้ผู้วิจัยเข้าทดลองใช้เครื่องมือและเก็บรวบรวมข้อมูลเพื่อการวิจัยกับประชากร และกลุ่มตัวอย่าง ได้แก่ ครอบครัวที่อยู่ในเขตเทศบาลนครขอนแก่น เพื่อนำข้อมูลไปทำการวิจัยให้บรรลุตามวัตถุประสงค์ต่อไป

จึงเรียนมาเพื่อโปรดพิจารณา และหวังเป็นอย่างยิ่งว่าจะได้รับความร่วมมือจากท่านด้วยดี ขอขอบคุณมา ณ โอกาสนี้

ขอแสดงความนับถือ

(นางสาวจิระนันท์ เสนาจักร)

รองคณบดีบัณฑิตวิทยาลัย รักษาราชการแทน

คณบดีบัณฑิตวิทยาลัย

บัณฑิตวิทยาลัย

โทรศัพท์, โทรสาร ๐-๔๓๗๒-๕๔๓๘

ที่ ศธ ๐๕๔๐.๐๑/๑๑๐๘



บัณฑิตวิทยาลัย
มหาวิทยาลัยราชภัฏมหาสารคาม
อ.เมือง จ.มหาสารคาม ๔๔๐๐๑

๖ พฤษภาคม ๒๕๕๖

เรื่อง ขออนุญาตให้ผู้วิจัยเข้าเก็บรวบรวมข้อมูลการวิจัย
เรียน

ด้วย นายสุวิทย์ สืบสารคาม รหัสประจำตัว ๕๕๕๒๘๐๐๒๐๑๒๒ นักศึกษาปริญญาเอก สาขาวิชานวัตกรรมเพื่อการพัฒนาท้องถิ่น รูปแบบการศึกษานอกเวลาราชการ ศูนย์มหาวิทยาลัยราชภัฏมหาสารคาม กำลังทำวิทยานิพนธ์ เรื่อง “พื้นที่ชีวิตชุมชนเมืองสีเขียว” เพื่อให้การวิจัยดำเนินไปด้วยความเรียบร้อย บรรลุตามวัตถุประสงค์

บัณฑิตวิทยาลัย มหาวิทยาลัยราชภัฏมหาสารคาม จึงขออนุญาตให้ผู้วิจัยเก็บรวบรวมข้อมูลเพื่อการวิจัยกับประชากร และกลุ่มตัวอย่าง ได้แก่ ครอบครัวที่อยู่ในเขตเทศบาลนครขอนแก่น เพื่อนำข้อมูลไปทำการวิจัยให้บรรลุตามวัตถุประสงค์ต่อไป

จึงเรียนมาเพื่อโปรดพิจารณา และหวังเป็นอย่างยิ่งว่าจะได้รับความร่วมมือจากท่านด้วยดี ขอขอบคุณมา ณ โอกาสนี้

ขอแสดงความนับถือ

(นางสาวจิระนันต์ เสนาจักร)

รองคณบดีบัณฑิตวิทยาลัย รักษาราชการแทน
คณบดีบัณฑิตวิทยาลัย

บัณฑิตวิทยาลัย

โทรศัพท์, โทรสาร ๐ - ๔๓๗๒ - ๕๔๓๘

ที่ ศท ๐๕๔๐.๐๑/๑๑๐๕



บัณฑิตวิทยาลัย
มหาวิทยาลัยราชภัฏมหาสารคาม
อ.เมือง จ.มหาสารคาม ๔๔๐๐๑

๖ พฤษภาคม ๒๕๕๗

เรื่อง ขออนุญาตให้ผู้วิจัยเข้าทดลองใช้เครื่องมือและเก็บรวบรวมข้อมูลการวิจัย
เรียน

ด้วย นายสุวิทย์ สืบสารคาม รหัสประจำตัว ๕๕๕๒๘๐๐๒๐๑๒๒ นักศึกษาปริญญาเอก
สาขาวิชานวัตกรรมเพื่อการพัฒนาท้องถิ่น รูปแบบการศึกษานอกเวลาราชการ ศูนย์มหาวิทยาลัยราชภัฏ
มหาสารคาม กำลังทำวิทยานิพนธ์ เรื่อง “พื้นที่ชีวิตชุมชนเมืองสีเขียว” เพื่อให้การวิจัยดำเนินไปด้วยความ
เรียบร้อย บรรลุตามวัตถุประสงค์

บัณฑิตวิทยาลัย มหาวิทยาลัยราชภัฏมหาสารคาม จึงขออนุญาตให้ผู้วิจัยเข้าทดลองใช้เครื่องมือ
และเก็บรวบรวมข้อมูลเพื่อการวิจัยกับประชากร และกลุ่มตัวอย่าง ได้แก่ ครอบครัวที่อยู่ในเขตเทศบาล
นครขอนแก่น เพื่อนำข้อมูลไปทำการวิจัยให้บรรลุตามวัตถุประสงค์ต่อไป

จึงเรียนมาเพื่อโปรดพิจารณา และหวังเป็นอย่างยิ่งว่าจะได้รับความร่วมมือจากท่านด้วยดี
ขอขอบคุณมา ณ โอกาสนี้

ขอแสดงความนับถือ

(นางสาวจีระนัน เสนาจิตร)

รองคณบดีบัณฑิตวิทยาลัย รักษาราชการแทน

คณบดีบัณฑิตวิทยาลัย

บัณฑิตวิทยาลัย

โทรศัพท์, โทรสาร ๐ - ๔๓๗๒ - ๕๔๓๘

ภาคผนวก ข
เครื่องมือที่ใช้ในการเก็บรวบรวมข้อมูล

มหาวิทยาลัยราชภัฏมหาสารคาม
RAJABHAT MAHASARAKHAM UNIVERSITY

แบบสอบถามการวิจัย

เรื่อง พื้นที่ชีวิตมมเมืองสีเขียว หมู่บ้านฉัตรเพชรการ์เด็นวิลล์ 2 อำเภอเมืองขอนแก่น

แบบสอบถามฉบับนี้มีวัตถุประสงค์เพื่อใช้ในการเก็บรวบรวมข้อมูลเพื่อการศึกษา

1. เพื่อศึกษาสถานการณ์วิถีการดำรงชีวิตของคนเมืองในสังคมหมู่บ้านจัดสรร ในเขตอำเภอเมืองขอนแก่นจากอดีตถึงปัจจุบัน
2. เพื่อพัฒนาการเป็นต้นแบบเมืองในมิติพื้นที่ชีวิตมมเมืองสีเขียวที่เป็นมิตรกับสิ่งแวดล้อมและเหมาะสมกับชุมชนเมือง ในเขตอำเภอเมืองขอนแก่น
3. เพื่อศึกษาแนวคิดพื้นที่ชีวิตมมเมืองสีเขียวที่จะนำไปใช้กับชุมชนเมืองพื้นที่อื่น

ปริญญา ปรัชญาคุณิบัณฑิต สาขาวิชา นวัตกรรมเพื่อการพัฒนาท้องถิ่น มหาวิทยาลัยราชภัฏมหาสารคาม โครงการความร่วมมือระหว่าง มูลนิธิชัยพัฒนาและสำนักงานนวัตกรรมแห่งชาติ โดยข้อมูลส่วนตัวของท่านจะไม่ได้รับการเปิดเผยหรือนำไปใช้ประโยชน์อื่นใดนอกจากเพื่อการศึกษาเท่านั้น สุดท้ายนี้คณะผู้วิจัยต้องขอขอบพระคุณท่านอย่างสูงในการเสียสละเวลาช่วยตอบแบบสอบถามมา ณ ที่นี้ด้วย

มหาวิทยาลัยราชภัฏมหาสารคาม
ศูนย์พัฒนาระบบนิเวศเมืองและชุมชน

แบบสัมภาษณ์
พื้นที่ชีวิตมุมเมืองสีเขียว
ชุดที่ 1 แบบสัมภาษณ์แบบไม่มีโครงสร้าง

ชื่อ นามสกุล

อายุปี อาชีพ ระดับการศึกษา

นักวิชาการ / ด้าน.....

ที่อยู่

.....

รายละเอียดข้อมูลการสัมภาษณ์

.....

.....

.....

.....

.....

ลงชื่อ.....

(.....)

ผู้บันทึกการสัมภาษณ์

แบบสัมภาษณ์
พื้นที่ชีวิตมมเมืองสีเขียว
ชุดที่ 2 แบบสัมภาษณ์แบบมีโครงสร้าง

ชื่อ นามสกุล

อายุปี อาชีพ ระดับการศึกษา

นักวิชาการ / ด้าน.....

ที่อยู่.....

1. เพราะเหตุผลใดท่านจึงเลือกเข้าพักอาศัยหมู่บ้านฉัตรเพชรการ์เด้นวิลล์ 2

2. หลังจากที่ท่านได้เข้ามาพักอาศัยหมู่บ้านฉัตรเพชรการ์เด้นวิลล์ 2 ท่านมีเพื่อนบ้านหรือรู้จักสมาชิกในหมู่บ้านเดียวกันหรือไม่กี่ครอบครัว.....

3. ท่านคาดหวังและต้องการวิถีชีวิตของคนเมืองในหมู่บ้านจัดสรรอย่างไร

4. ท่านมีข้อเสนอแนะอะไรบ้าง ในโครงการ พื้นที่ชีวิตมมเมืองสีเขียว.....

ลงชื่อ.....

(.....)

ผู้บันทึกการสัมภาษณ์

แบบสังเกตแบบมีส่วนร่วม
พื้นที่ชีวิตมุมเมืองสีเขียว

ชื่อกิจกรรม

สถานที่

วัน เดือน ปี

รายการ

1. รายละเอียดของกิจกรรม

2. คุณค่าของกิจกรรม.....

3. การมีส่วนร่วมของครอบครัว.....

4. องค์ความรู้ที่ได้จากกิจกรรม.....

5. สภาพปัญหาที่เกิดขึ้นในกิจกรรม.....

6. อื่นๆ.....

ผู้เข้าร่วมกิจกรรม จำนวน ครอบครัว คน

ลงชื่อ.....

(.....)

ผู้บันทึกการสังเกต

แบบบันทึกการประชุม
พื้นที่ชีวิตมมเมืองสีเขียว
ครั้งที่ ... / 2556

1. ผู้เข้าร่วมประชุม

- | | |
|----------|-----------|
| 1.1..... | 1.2..... |
| 1.3..... | 1.4..... |
| 1.5..... | 1.6..... |
| 1.7..... | 1.8..... |
| 1.9..... | 1.10..... |

2. วาระการประชุม

- 2.1 เรื่องที่ 1
- 2.2 เรื่องที่ 2
- 2.3 เรื่องที่ 3
- 2.4 หัวข้อที่จะร่วมกันในการพัฒนา.....
- 2.5 ข้อเสนอแนะ ข้อคิดเห็นของผู้เข้าร่วมประชุม.....

ลงชื่อ.....

(.....)

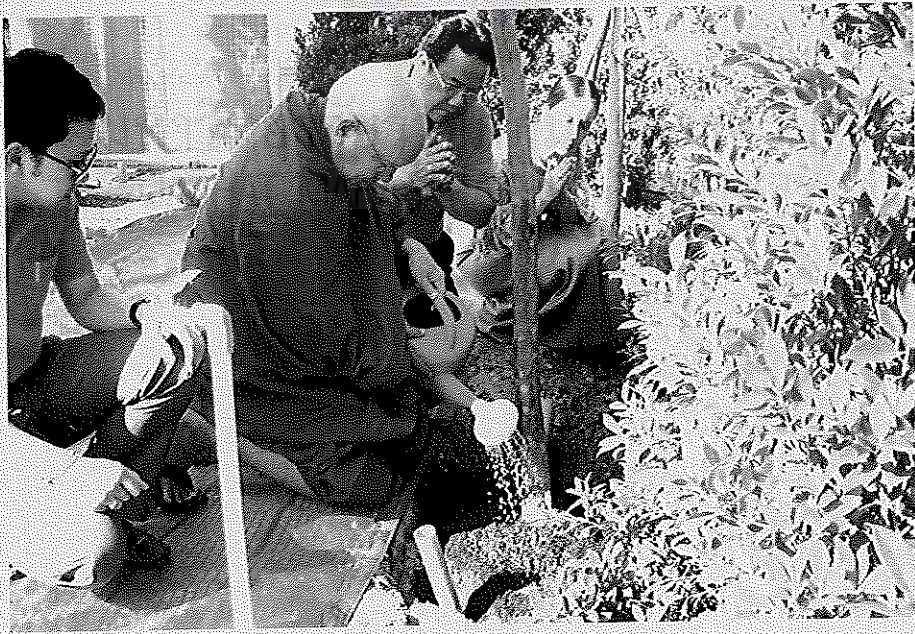
ผู้บันทึกการประชุม

ภาคผนวก ค
ภาพประกอบการดำเนินวิจัย

มหาวิทยาลัยราชภัฏวชิราวุธวิทยาลัย
คณะศึกษาศาสตร์



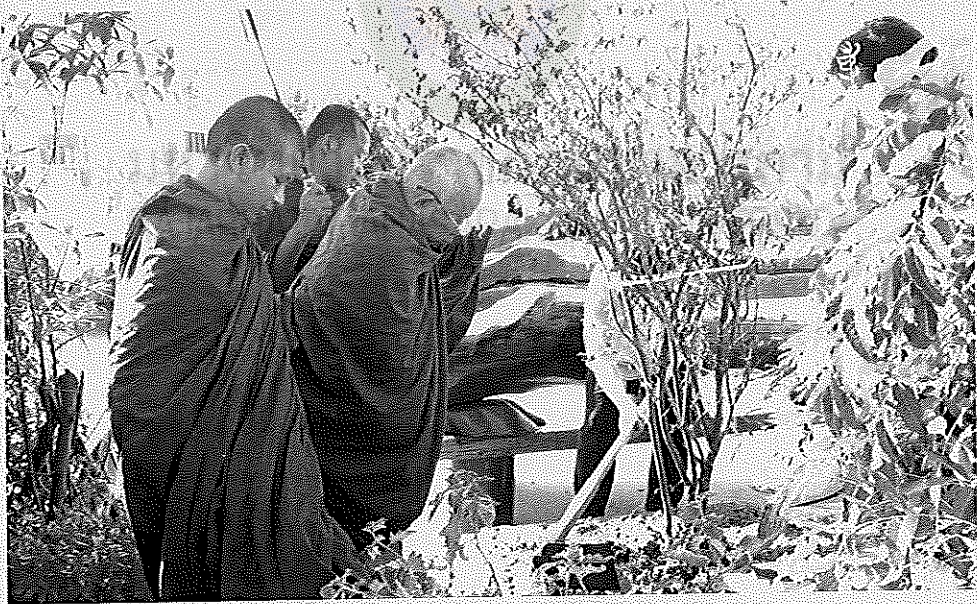
ภาพภาคผนวกที่ 1 แสดงสมเด็จพระมหามุนีวงศ์ วัดราชบพิธสถิตมหาสีมาราม กรุงเทพมหานคร เข้าเยี่ยมชม และปลุกต้นไม้มงคล ณ พื้นที่ชีวิตมมเมืองสีเขียว



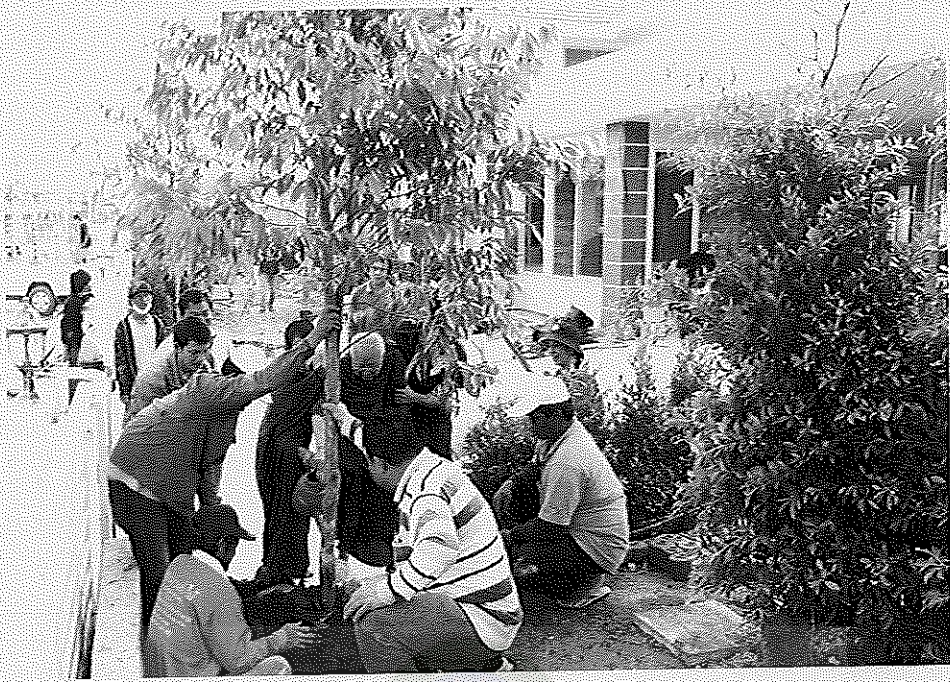
ภาพภาคผนวกที่ 2 แสดงสมเด็จพระวันรัตวัดบวรนิเวศวิหารกรุงเทพมหานคร เข้าเยี่ยมชม และปลุกต้นไม้มงคล ณ พื้นที่ชีวิตมมเมืองสีเขียว



ภาพภาคผนวกที่ 3 แสดงสมเด็จพระธีรญาณมุนี วัดเทพศิรินทราวาสกรุงเทพมหานคร
เข้าเยี่ยมชม และปลุกต้นไม้มงคล ณ พื้นที่ชีวิตมมเมืองสีเขียว



ภาพภาคผนวกที่ 4 แสดงหลวงปู่สมภาร ปิณฺณวโร วัดป่าวิเวกพัฒนาราม จังหวัดบึงกาฬ
เข้าเยี่ยมชม และปลุกต้นไม้มงคล ณ พื้นที่ชีวิตมมเมืองสีเขียว



ภาพภาคผนวกที่ 5 แสดงหลวงปู่สิงห์ทอง ประภากร วัตป่าสุนทราราม จังหวัดยโสธร
เข้าเยี่ยมชม และปลูกต้นไม้มงคล ณ พื้นที่ชีวิตมมเมืองสี่เขียว



ภาพภาคผนวกที่ 6 แสดงหลวงพ่อเมือง พลวัฒน์ วัตป่ามัจฉิมาวาส จังหวัดกาฬสินธุ์
เข้าเยี่ยมชม และปลูกต้นไม้มงคล ณ พื้นที่ชีวิตมมเมืองสี่เขียว



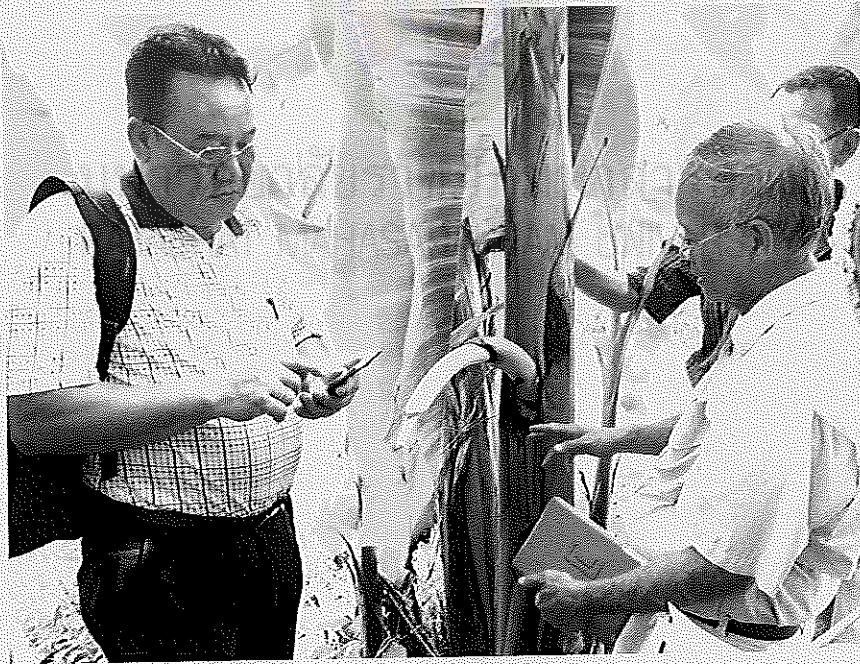
ภาพภาคผนวกที่ 7 แสดงดร.สุเมธ ตันติเวชกุล เลขาธิการมูลนิธิชัยพัฒนา
เข้าเยี่ยมชมและปลูกต้นไม้มงคล ณ พื้นที่ชีวิตมูมเมืองสี่เขียว



ภาพภาคผนวกที่ 8 แสดง ดร.ลลิต ถนอมสิงห์ ผู้ช่วยเลขาธิการมูลนิธิชัยพัฒนา
เข้าเยี่ยมชม และปลูกต้นไม้มงคล ณ พื้นที่ชีวิตมูมเมืองสี่เขียว



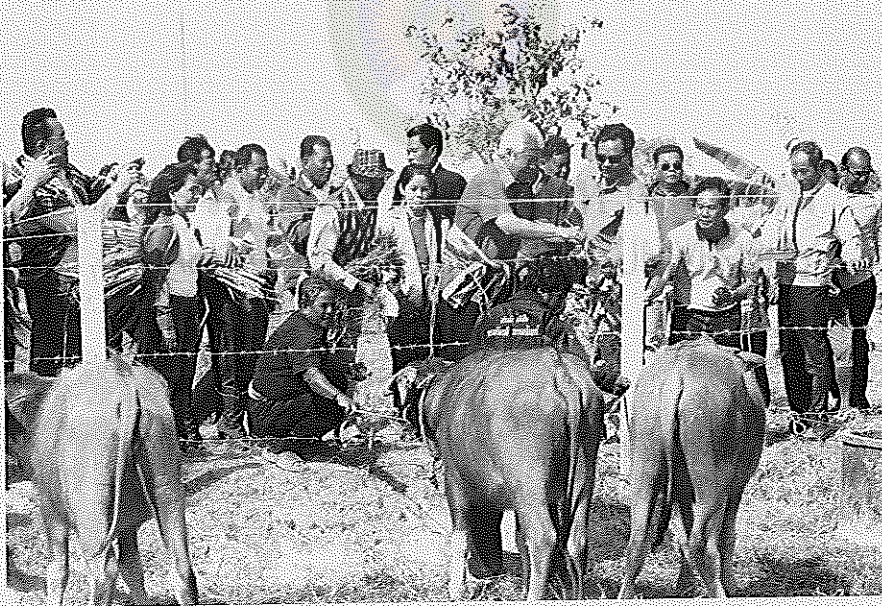
ภาพภาคผนวกที่ 9 แสดง ดร.สุเมธ ตันติเวชกุล และดร.ลลิต ถนอมสิงห์ เลขาและผู้ช่วย
เลขาธิการมูลนิธิชัยพัฒนาเข้าเยี่ยมชม และผู้วิจัยนำเสนองาน
วิทยานิพนธ์ เพื่อขอรับคำชี้แนะ ณ พื้นที่ชีวิตมมเมืองสีเขียว



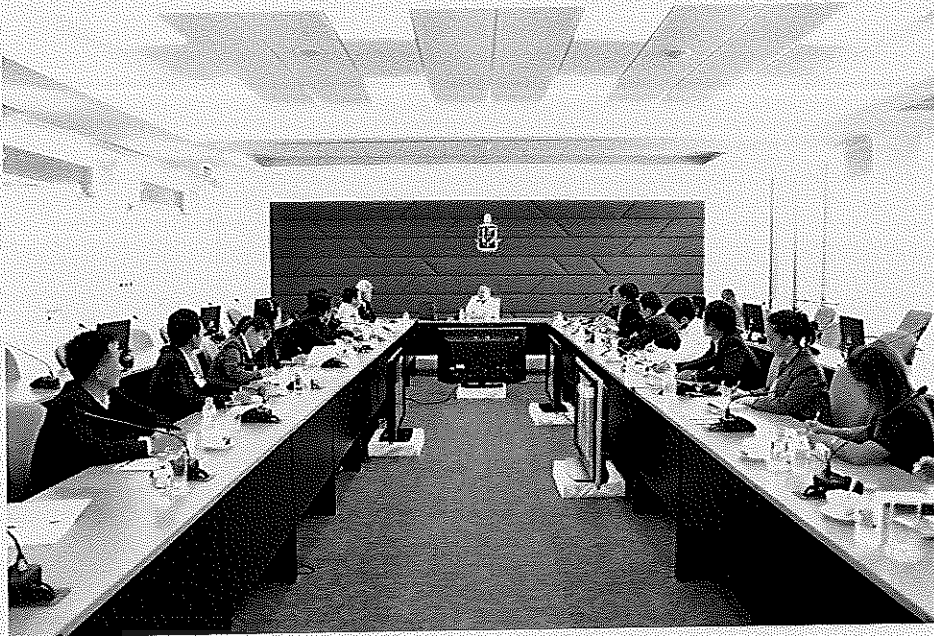
ภาพภาคผนวกที่ 10 แสดงการร่วมศึกษาและแลกเปลี่ยนเรียนรู้กับพ่อครูบาสุทธินันท์
ณ สวนป่ามหาชีวลัยอีสาน อำเภอเสถียร จังหวัดบุรีรัมย์



ภาพภาคผนวกที่ 11 แสดงการแลกเปลี่ยนเรียนรู้ประสบการณ์และแนวคิดกับ
ดร.บัญญัติ แก้วส่อง ผู้อำนวยการฝ่ายวิจัยเพื่อท้องถิ่น สกว.



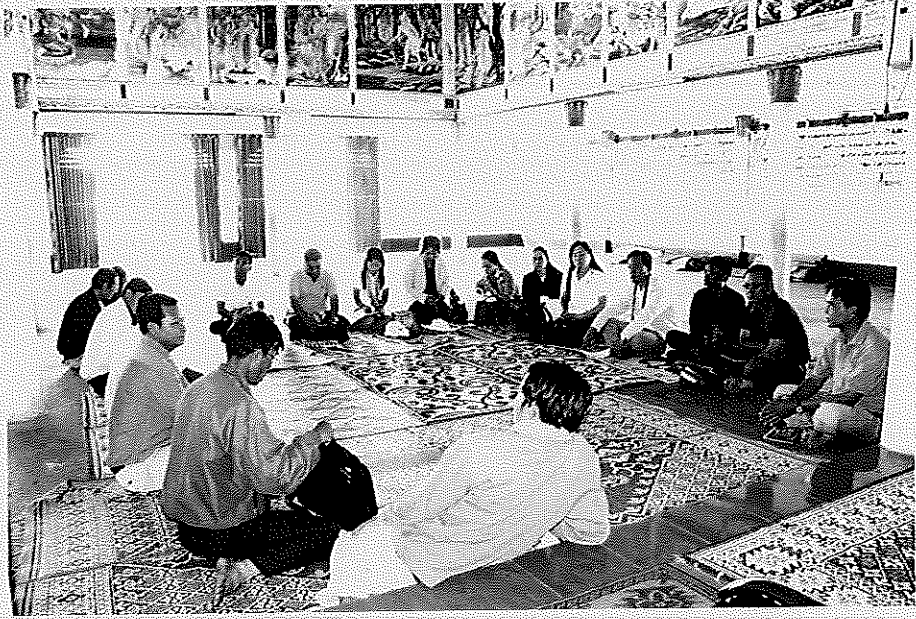
ภาพภาคผนวกที่ 12 แสดงร่วมงานมอบกระบือเพื่อเกษตรกรตามโครงการพระราชดำริ
และร่วมแลกเปลี่ยนเรียนรู้กับท่าน ดร.ลลิต ถนอมสิงห์
ผู้ช่วยเลขาธิการ มูลนิธิชัยพัฒนา ณ แหล่งเรียนรู้สุภาพะชุมชน



ภาพภาคผนวกที่ 13 แสดงร่วมการสัมมนาวิชาการกับมูลนิธิชัยพัฒนา
ณ มูลนิธิชัยพัฒนา กรุงเทพมหานคร



ภาพภาคผนวกที่ 14 แสดงร่วมศึกษาดูงาน แลกเปลี่ยน แนวคิด
ณ สำนักงานนวัตกรรมแห่งชาติ กรุงเทพมหานคร



ภาพภาคผนวกที่ 15 แสดงร่วมการลงพื้นที่ศึกษาหาข้อมูล เพื่อการพัฒนาโครงการของ
มูลนิธิชัยพัฒนา ณ บ้านห้วยเสร็จ แขวงจำปาสัก เมืองปากซง
ประเทศลาว

มหาวิทยาลัยราชภัฏมหาสารคาม
RAJABHAT MAHASarakham UNIVERSITY



ภาพภาคผนวกที่ 16 แสดง พื้นที่ชีวิตมมเมืองสี่เขี้ยว ต้นแบบ



ภาพภาคผนวกที่ 17 แสดง สังคมเกือกกุลแบ่งปัน



ภาพภาคผนวกที่ 18 แสดง ทำกิจกรรมร่วมกัน ครอบครัวยุ่น



ภาพประกอบที่ 19 แสดง สุขภาพปลอดภัย ปลูกผักทานเอง



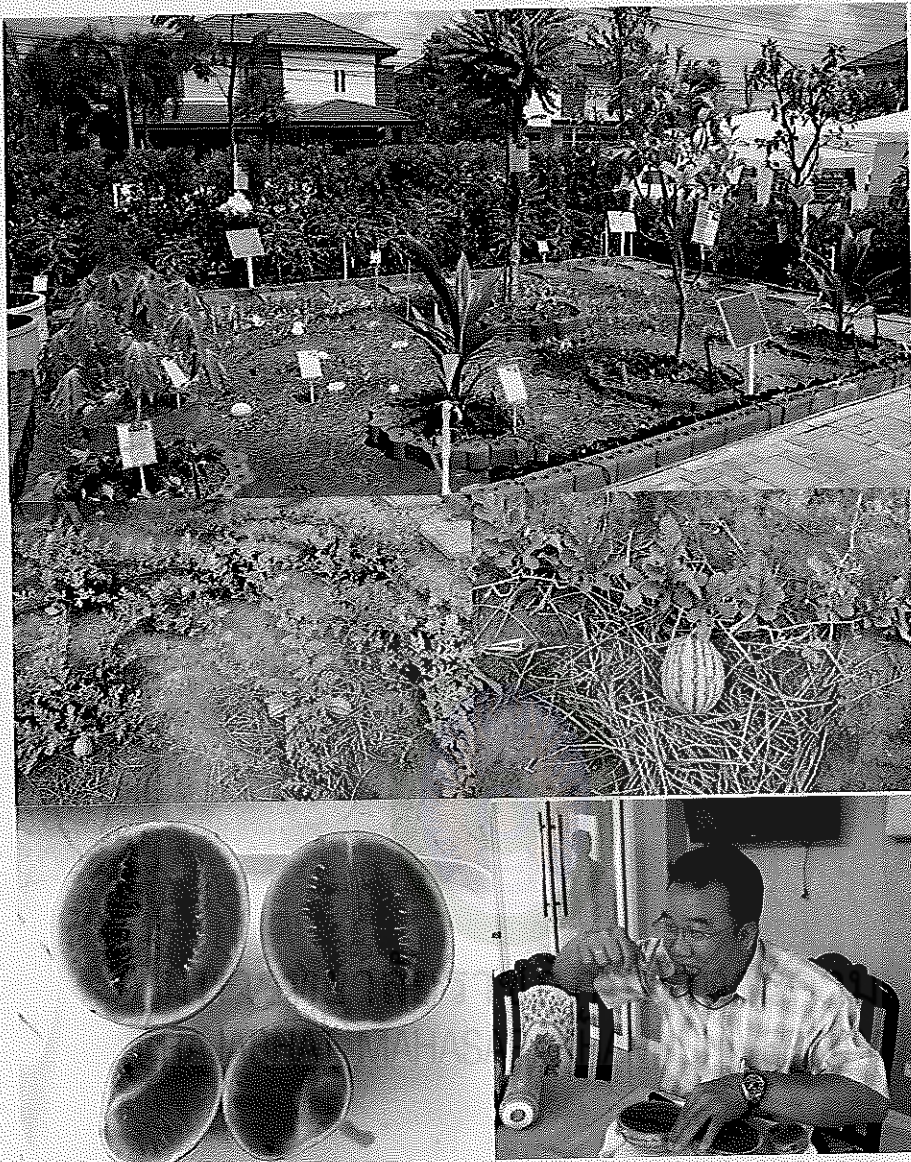
ภาพประกอบที่ 20 แสดง ผักสวนครัวตกแต่งประดับสวยงาม



ภาพประกอบที่ 21 แสดง สวนสมุนไพร ประโยชน์มากมาย



ภาพประกอบที่ 22 แสดง มะม่วง พื้นที่ชีวิตนมเมืองสีเขียว



ภาพประกอบที่ 23 แสดง สวนแตงโม ปลอดสารเคมี พื้นที่ชีวิตมุมเมืองสีเขียว