



มหาวิทยาลัยราชภัฏมหาสารคาม  
RAJABHAT MAHASARAKHAM UNIVERSITY

ภาคผนวก ก  
เครื่องมือสำหรับการวิจัย



มหาวิทยาลัยราชภัฏมหาสารคาม  
RAJABHAT MAHASARAKHAM UNIVERSITY

## แบบสัมภาษณ์มีโครงสร้าง

### เรื่อง โรงเรียนวิถีอีสาน : การบูรณาการภูมิปัญญาสู่การพัฒนาคุณภาพชีวิต ตามแนวทางวิถีอีสาน

#### คำชี้แจง

1. แบบสัมภาษณ์ชุดนี้ใช้สำหรับสัมภาษณ์กรรมการสถานศึกษา ผู้ทรงคุณวุฒิ ผู้บริหาร ครูผู้สอน และผู้ปกครอง
2. แบบสัมภาษณ์แบ่งออกเป็น 4 ตอน  
ตอนที่ 1 ข้อมูลเบื้องต้น  
ตอนที่ 2 ข้อมูลเกี่ยวกับสถานการณ์การจัดกิจกรรมเพื่อพัฒนาคุณภาพชีวิตนักเรียนในรูปแบบการจัดการเรียนรู้แบบโรงเรียนวิถีอีสาน ของ โรงเรียนกาฬสินธุ์ปัญญานุกูล จังหวัดกาฬสินธุ์  
ตอนที่ 3 ข้อมูลเกี่ยวกับกิจกรรมในการจัดการเรียนรู้แบบโรงเรียนวิถีอีสาน ของโรงเรียนกาฬสินธุ์ปัญญานุกูล จังหวัดกาฬสินธุ์

#### ตอนที่ 1 ข้อมูลเบื้องต้น

1. ชื่อผู้สัมภาษณ์ .....
2. ตำแหน่ง  
( ) กรรมการสถานศึกษา      ( ) ผู้ทรงคุณวุฒิ  
( ) ผู้บริหาร                      ( ) ครูผู้สอน  
( ) ผู้ปกครอง
3. สถานที่สัมภาษณ์.....
4. วัน เดือน ปี ที่สัมภาษณ์.....เวลา.....น.

ตอนที่ 2 ข้อมูลเกี่ยวกับสถานการณ์การจัดกิจกรรมเพื่อพัฒนาคุณภาพชีวิตนักเรียนในรูปแบบการจัดการเรียนรู้แบบโรงเรียนวิถีอีสาน ของโรงเรียนกาฬสินธุ์ปัญญานุกูล จังหวัดกาฬสินธุ์

1. โรงเรียนเริ่มจัดหลักสูตร โรงเรียนวิถีอีสาน เมื่อ ปี พ.ศ. ....

2. หลักสูตรโรงเรียนวิถีอีสานสำหรับนักเรียนที่มีความบกพร่องทางสติปัญญา มีความเหมาะสมหรือไม่ อย่างไร

.....

.....

.....

3. กระบวนการจัดการเรียนการสอนในรูปแบบโรงเรียนวิถีอีสานให้กับนักเรียนที่มีความบกพร่องทางสติปัญญา มีความเหมาะสมหรือไม่และดำเนินการอย่างไร

.....

.....

.....

4. การใช้ภูมิปัญญาท้องถิ่นในการจัดการเรียนการสอนให้กับนักเรียนที่มีความบกพร่องทางสติปัญญา มีความเหมาะสมหรือไม่ อย่างไร

.....

.....

.....

ตอนที่ 3 ข้อมูลเกี่ยวกับกิจกรรมในการจัดการเรียนรู้แบบโรงเรียนวิถีอีสาน ของ โรงเรียน กาศลีนธุ์ปัญญานุกูล จังหวัดกาฬสินธุ์

### 1. สภาพปัจจุบัน

#### 1.1 การเตรียมการ

.....

.....

.....

#### 1.2 การจัดสภาพและองค์ประกอบการเรียนรู้แบบโรงเรียนวิถีอีสาน

.....

.....

.....

1.3 การจัดกิจกรรมการเรียนการสอน

1.3.1การจัดกิจกรรมการเรียนการสอนแบบบูรณาการตามหลักปรัชญาของเศรษฐกิจพอเพียง โรงเรียนดำเนินการอย่างไร

.....

.....

.....

1.3.2 การจัดกิจกรรมการเรียนการสอนแบบบูรณาการตามหลักภูมิปัญญาท้องถิ่นอีสานประเพณีฮีตสิบสอง โรงเรียนดำเนินการอย่างไร

.....

.....

.....

1.3.3การจัดกิจกรรมการเรียนการสอนแบบบูรณาการตามหลักบุญญศึกษา โรงเรียนดำเนินการอย่างไร

.....

.....

.....

1.4 การบริหารจัดการ

.....

.....

.....

1.5 การปรับปรุงและพัฒนาต่อเนื่อง

.....

.....

.....

1.6 การประเมินผลและเผยแพร่ผลการดำเนินงาน

.....

.....

.....

2. สภาพปัญหา

.....  
.....  
.....

2.1 การเตรียมการ

.....  
.....  
.....

2.2 การจัดสภาพและองค์ประกอบการเรียนรู้แบบ โรงเรียนวิถีอีสาน

.....  
.....  
.....

2.3 การจัดสภาพและองค์ประกอบการเรียนรู้แบบ โรงเรียนวิถีอีสาน

.....  
.....  
.....

2.4 การจัดกิจกรรมการเรียนการสอน

.....  
.....  
.....

2.5 การบริหารจัดการ

.....  
.....  
.....

2.6 การปรับปรุงและพัฒนาต่อเนื่อง

.....  
.....  
.....

2.7 การประเมินผลและเผยแพร่ผลการดำเนินงาน

.....

.....

.....



มหาวิทยาลัยราชภัฏมหาสารคาม  
RAJABHAT MAHASARAKHAM UNIVERSITY

## แบบสัมภาษณ์ไม่มีโครงสร้าง

### เรื่อง โรงเรียนวิถีอีสาน : การบูรณาการภูมิปัญญาสู่การพัฒนาคุณภาพชีวิต ตามแนวทางวิถีอีสาน

#### คำชี้แจง

1. แบบสัมภาษณ์ชุดนี้ใช้สำหรับสัมภาษณ์กรรมการสถานศึกษา ผู้ทรงคุณวุฒิ ผู้บริหาร ครูผู้สอน และผู้ปกครองเพื่อนำไปพัฒนาการบูรณาการภูมิปัญญาสู่การพัฒนาคุณภาพชีวิตตามแนวทางวิถีอีสาน

2. แบบสัมภาษณ์แบ่งออกเป็น 2 ตอน

ตอนที่ 1 ข้อมูลเบื้องต้น

ตอนที่ 2 การมีส่วนร่วมในการบูรณาการภูมิปัญญาสู่การพัฒนาคุณภาพชีวิตตามแนวทางวิถีอีสาน

ตอนที่ 1 ข้อมูลเบื้องต้น

1. ชื่อผู้สัมภาษณ์ .....

2. ตำแหน่ง

( ) กรรมการสถานศึกษา ( ) ผู้ทรงคุณวุฒิ

( ) ผู้บริหาร ( ) ครูผู้สอน

( ) ผู้ปกครอง

3. สถานที่สัมภาษณ์.....

4. วัน เดือน ปี ที่สัมภาษณ์.....เวลา.....น.

ตอนที่ 2 การมีส่วนร่วมในการการบริหารจัดการโรงเรียนวิถีอีสาน

1. ท่านมีส่วนร่วมในการจัดทำหลักสูตร โรงเรียนวิถีอีสานสำหรับนักเรียนที่มีความบกพร่องทางสติปัญญา อย่างไร

.....

.....

.....



2. ท่านมีส่วนร่วมในการจัดกระบวนการเรียนรู้ตามหลักสูตร โรงเรียนวิถีอีสาน  
สำหรับนักเรียนที่มีความบกพร่องทางสติปัญญา อย่างไร

.....  
.....  
.....

3. ท่านมีส่วนร่วมในการจัดกิจกรรมการเรียนการสอนตามภูมิปัญญาท้องถิ่นของ  
หลักสูตร โรงเรียนวิถีอีสานอย่างไร

.....  
.....  
.....

4. ท่านมีส่วนร่วมในจัดกิจกรรมการเรียนการสอนแบบบูรณาการตามหลักปรัชญา  
ของเศรษฐกิจพอเพียงอย่างไร

.....  
.....  
.....

5. ท่านมีส่วนร่วมในการจัดกิจกรรมการเรียนการสอนแบบบูรณาการตามหลักภูมิ  
ปัญญาท้องถิ่นอีสานประเพณีฮีตสิบสองอย่างไร

.....  
.....  
.....

6. ท่านมีส่วนร่วมในการจัดกิจกรรมการเรียนการสอนแบบบูรณาการตามหลักบุญ  
สิกขาอย่างไร

.....  
.....  
.....

.....ผู้สัมภาษณ์

...../...../.....



**แบบบันทึกการสนทนากลุ่ม**  
**เรื่อง โรงเรียนวิถีอีสาน : การบูรณาการภูมิปัญญาสู่การพัฒนาคุณภาพชีวิต**  
**ตามแนวทางวิถีอีสาน**

**คำชี้แจง**

แบบบันทึกการสนทนากลุ่มนี้ผู้วิจัยใช้บันทึกขณะดำเนินการสนทนากลุ่ม ผู้วิจัย  
 ผู้บริหาร ครูผู้สอน คณะกรรมการสถานศึกษา และผู้ปกครองนักเรียน เพื่อศึกษาการบูรณาการ  
 ภูมิปัญญาสู่การพัฒนาคุณภาพชีวิตตามแนวทางวิถีอีสาน

**ข้อมูลเบื้องต้น**

1. ชื่อผู้เข้าร่วมสนทนากลุ่ม

1.1

.....

1.2.....

1.3.....

1.4.....

1.5.....

1.6 .....

1.7 .....

1.8 .....

1.9 .....

1.10 .....

2. วันเดือนปี .....เริ่มสนทนากลุ่มเวลา.....

3. สถานที่จัดการสนทนากลุ่ม.....

การบูรณาการภูมิปัญญาสู่การ พัฒนาคุณภาพชีวิตตาม แนวทางวิถีอีสาน	บันทึกความคิดเห็นและ กระบวนการดำเนินการ	ผู้รับผิดชอบ/ผู้เกี่ยวข้อง
1. การจัดกิจกรรมการเรียนรู้ การสอนแบบบูรณาการตาม หลักปรัชญาของเศรษฐกิจ พอเพียง		
2. การจัดกิจกรรมการเรียนรู้ การสอนแบบบูรณาการตาม หลักภูมิปัญญาท้องถิ่นอีสาน ประเพณีฮีตสิบสอง		
3. การจัดกิจกรรมการเรียนรู้ การสอนแบบบูรณาการตาม หลักบุญศึกษา		
ข้อเสนอแนะอื่น ๆ		

มหาวิทยาลัยราชภัฏมหาสารคาม  
RAJABHAT MAHASARAKHAM UNIVERSITY

.....ผู้บันทึกการสนทนากลุ่ม  
...../...../.....

## แบบสอบถามเพื่อการวิจัย เรื่อง

### โรงเรียนวิถีอีสาน : การบูรณาการภูมิปัญญาสู่การพัฒนาคุณภาพชีวิต ตามแนวทางวิถีอีสาน

#### คำชี้แจง

1. ผู้ตอบแบบสอบถาม คือ กรรมการสถานศึกษาครูผู้สอน และผู้ปกครอง
2. แบบสอบถามนี้มีวัตถุประสงค์ เพื่อศึกษาคุณภาพชีวิตนักเรียนที่ผ่านกระบวนการจัดการเรียนรู้แบบโรงเรียนวิถีอีสาน ของ โรงเรียนกาฬสินธุ์ปัญญานุกูล จังหวัดกาฬสินธุ์
3. แบบสอบถามนี้มี 3 ตอน คือ
  - ตอนที่ 1 สถานภาพของผู้ตอบแบบสอบถาม มีลักษณะเป็นแบบตรวจรายการ (Checklist) จำนวน 3 ข้อ
  - ตอนที่ 2 คุณภาพชีวิตนักเรียนที่ผ่านกระบวนการจัดการเรียนรู้แบบโรงเรียนวิถีอีสาน ของ โรงเรียนกาฬสินธุ์ปัญญานุกูล จังหวัดกาฬสินธุ์มีลักษณะเป็นแบบสอบถามมาตราส่วนประมาณค่า (Rating Scale) จำนวน 45 ข้อ ประเด็นละ 15 ข้อ คือ
    - 1) การดำเนินชีวิตตามหลักปรัชญาของเศรษฐกิจพอเพียง
    - 2) การดำเนินชีวิตตามหลักภูมิปัญญาท้องถิ่นอีสานประเพณีฮีตสิบสอง
    - 3) การดำเนินชีวิตตามหลักบุญลึกลับ
  - ตอนที่ 3 เป็นคำถามแบบปลายเปิด (Open End) โดยระบุปัญหาและข้อเสนอแนะแนวทางแก้ไขเกี่ยวกับคุณภาพชีวิตของนักเรียนที่มีความบกพร่องทางสติปัญญา โรงเรียนกาฬสินธุ์ปัญญานุกูล จังหวัดกาฬสินธุ์ ที่ผ่านกระบวนการเรียนรู้แบบโรงเรียนวิถีอีสาน
4. ข้อมูลที่ได้รับจะนำไปใช้เพื่อการวิจัยเท่านั้น ไม่มีผลต่อการปฏิบัติหน้าที่และสถานภาพของผู้ตอบแบบสอบถามแต่ประการใด และความน่าเชื่อถือของข้อสรุปในงานวิจัยครั้งนี้ขึ้นอยู่กับทำให้ข้อมูลของท่าน จึงขอความกรุณากรอกข้อมูลที่ตรงกับสภาพความเป็นจริง อันจะก่อให้เกิดผลสรุปที่ถูกต้องมีความเที่ยงตรงในการวางแผน ส่งเสริม และการพัฒนาคุณภาพชีวิตของนักเรียนที่มีความบกพร่องทางสติปัญญา โรงเรียนกาฬสินธุ์ปัญญานุกูล จังหวัดกาฬสินธุ์ ที่ผ่านกระบวนการเรียนรู้แบบ โรงเรียนวิถีอีสาน ในโอกาสต่อไป

ผู้วิจัยหวังเป็นอย่างยิ่งว่า จะได้รับความอนุเคราะห์จากท่านด้วยดี  
จึงขอขอบพระคุณมา ณ โอกาสนี้

นายสันติ ฤาไชย

นักศึกษาหลักสูตรปริญญาปรัชญาดุษฎีบัณฑิต

สาขาวิชาวัฒนธรรมเพื่อการพัฒนาท้องถิ่น

มหาวิทยาลัยราชภัฏมหาสารคาม



มหาวิทยาลัยราชภัฏมหาสารคาม  
RAJABHAT MAHASARAKHAM UNIVERSITY

### ตอนที่ 1 สถานภาพของผู้ตอบแบบสอบถาม

คำชี้แจงโปรดทำเครื่องหมาย ✓ ลงใน [ ] ตามสภาพความเป็นจริงหน้าข้อที่เป็น

สภาพจริงของตัวเอง

1. ตำแหน่ง

[ ] กรรมการสถานศึกษา

[ ] ครูผู้สอน

[ ] ผู้ปกครอง

### ตอนที่ 2 คุณภาพชีวิตนักเรียนที่ผ่านกระบวนการจัดการเรียนรู้แบบโรงเรียนวิถีอีสาน ของ โรงเรียนกาฬสินธุ์ปัญญานุกูล จังหวัดกาฬสินธุ์

คำชี้แจง โปรดพิจารณาระดับคุณภาพชีวิตของนักเรียน โรงเรียนกาฬสินธุ์ปัญญานุกูล จังหวัดกาฬสินธุ์ จำนวน 3 ประเด็น ได้แก่ 1) การดำเนินชีวิตตามหลักปรัชญาของเศรษฐกิจพอเพียง 2) การดำเนินชีวิตตามหลักภูมิปัญญาท้องถิ่นอีสานประเพณีฮีตสิบสอง3) การดำเนินชีวิตตามหลักบุญลึกลึกว่านักเรียนมีระดับคุณภาพชีวิตอยู่ในระดับใด โดยใส่เครื่องหมาย ✓ ลงในช่องว่างระดับการใช้ตามความเป็นจริงที่ปรากฏใน แต่ละช่อง ซึ่งอธิบายความหมายได้ดังนี้

หมายเลข 5 หมายถึง	มีคุณภาพชีวิตอยู่ในระดับ	มากที่สุด
หมายเลข 4 หมายถึง	มีคุณภาพชีวิตอยู่ในระดับ	มาก
หมายเลข 3 หมายถึง	มีคุณภาพชีวิตอยู่ในระดับ	ปานกลาง
หมายเลข 2 หมายถึง	มีคุณภาพชีวิตอยู่ในระดับ	น้อย
หมายเลข 1 หมายถึง	มีคุณภาพชีวิตอยู่ในระดับ	น้อยที่สุด

ลำดับ	รายการ	ระดับคุณภาพชีวิต				
		5	4	3	2	1
การดำเนินชีวิตตามหลักภูมิปัญญาท้องถิ่นอีสานประเพณีฮีตสิบสอง						
1	นักเรียนเข้าร่วมกิจกรรมบุญเข้ากรรมในโรงเรียน และชุมชน ร่วมทำบุญบริจาคทาน รักษาสิ่งแวดล้อม และพิธีกรรม					
2	นักเรียนเข้าร่วมกิจกรรมบุญคุณหลานในโรงเรียน และชุมชน โดยเอาข้าวมารวมกับชาวบ้านเพื่อทำพิธี					
3	นักเรียนเข้าร่วมกิจกรรมบุญข้าวจี๋ในโรงเรียน และชุมชน โดยทำข้าวจี๋ไปถวายพระ					
4	นักเรียนเข้าร่วมกิจกรรมบุญพะเหวดในโรงเรียน และชุมชน โดยร่วมฟังเทศน์ ทำอาหารไปถวายพระสงฆ์					
5	นักเรียนเข้าร่วมกิจกรรมบุญสงกรานต์ในชุมชน โดยร่วมสงฆ์น้ำพระ รดน้ำคำหัวผู้ใหญ่					
6	นักเรียนเข้าร่วมกิจกรรมบุญบั้งไฟในโรงเรียน และชุมชน โดยร่วมแห่บั้งไฟ ร่วมชมพิธีการจุดบั้งไฟ					
7	นักเรียนเข้าร่วมกิจกรรมบุญช่าชะในโรงเรียน และชุมชน โดยไปร่วมพิธีกรรมชำระล้างสิ่งทำให้เกิดเหตุเภทภัยที่เป็นอัปมงคล					
8	นักเรียนเข้าร่วมกิจกรรมบุญเข้าพรรษาในโรงเรียน และชุมชน โดยร่วมพิธีเวียนเทียน และถวายเทียนพรรษา					
9	นักเรียนเข้าร่วมกิจกรรมบุญข้าวประดับดินในโรงเรียน และชุมชน โดยการทำบุญอุทิศส่วนกุศลให้แก่เปรตหรือญาติมิตรที่ตายไปแล้ว					
10	นักเรียนเข้าร่วมกิจกรรมบุญข้าวสากในโรงเรียน และชุมชน โดยไปร่วมทำบุญตักบาตร และถวายทานอุทิศส่วนกุศลไปให้ญาติมิตรผู้ล่วงลับ					
11	นักเรียนเข้าร่วมกิจกรรมบุญออกพรรษาในโรงเรียน และชุมชน โดยไปร่วมทำบุญตักบาตร หรือกวนข้าทิพย์ ถวายผ้าจำพรรษาแด่พระภิกษุสงฆ์					



ลำดับ	รายการ	ระดับคุณภาพชีวิต				
		5	4	3	2	1
การดำเนินชีวิตตามหลักภูมิปัญญาท้องถิ่นอีสานประเพณีฮีตสิบสอง (ต่อ)						
12	นักเรียนเข้าร่วมกิจกรรมบุญกฐินในโรงเรียน และชุมชน โดยถวายผ้าแด่สงฆ์ ร่วมกิจกรรมทอดกฐิน					
13	ชุมชนมีความไว้วางใจ และให้นักเรียนเข้าร่วมกิจกรรมของชุมชนด้วยความเต็มใจ					
14	นักเรียนกับชุมชนรู้จักผูกมิตรไมตรีกันด้วยความรัก และไม่แบ่งแยก					
15	ชุมชนเห็นคุณค่าของนักเรียนมากขึ้น					
การดำเนินชีวิตตามหลักปรัชญาของเศรษฐกิจพอเพียง						
16	นักเรียนมีความเข้มแข็ง มีจิตสำนึกที่ดี เอื้ออาทร ประนีประนอม นึกถึงประโยชน์ส่วนรวม					
17	นักเรียนมีความช่วยเหลือเกื้อกูล รู้รักสามัคคี สร้างความเข้มแข็งให้ครอบครัวและชุมชนตามศักยภาพของตนเอง					
18	นักเรียนรู้จักใช้และจัดการทรัพยากรธรรมชาติและสิ่งแวดล้อมอย่างฉลาดและรอบคอบ เกิดความยั่งยืน					
19	นักเรียนรู้จักใช้เทคโนโลยีอย่างเหมาะสมและสอดคล้องกับความต้องการเป็นประโยชน์ต่อสภาพแวดล้อมและเกิดประโยชน์ต่อส่วนรวมตามศักยภาพของตนเอง					
20	นักเรียนรู้จักหารายได้ระหว่างเรียน โดยรู้จักการเพิ่มรายได้ลดรายจ่าย ดำเนินชีวิตอย่างพอควร พออยู่ พอกิน สมควรตามอัตภาพและฐานะของตนเอง					
21	นักเรียนยึดความประหยัด ตัดทอนค่าใช้จ่ายในทุกด้าน ลดความฟุ่มเฟือยในการดำรงชีพ					
22	นักเรียนยึดถือการประกอบอาชีพด้วยความถูกต้อง สุจริต แม้จะตกอยู่ในภาวะขาดแคลนในการดำรงชีพ					
23	นักเรียนไม่แก่งแย่งผลประโยชน์และแข่งขันกับผู้อื่นด้วยความรุนแรง					

ลำดับ	รายการ	ระดับคุณภาพชีวิต				
		5	4	3	2	1
การดำเนินชีวิตตามหลักปรัชญาของเศรษฐกิจพอเพียง(ต่อ)						
24	นักเรียนไม่หยุดนิ่งที่หาทางในชีวิตหลุดพ้นจากความทุกข์ยาก ด้วยการพึงธรรม ทำบุญ					
25	นักเรียนปฏิบัติตนในแนวทางที่ดี เล็ก สิ่งยั่วกิเลสให้หมดสิ้นไป ไม่ก่อความชั่วให้เป็นเครื่องทำลายตัวเอง ทำลายผู้อื่น พยายามเพิ่มพูนรักษาความดี ที่มีอยู่ให้คงงามสมบูรณ์ยิ่งขึ้น					
26	นักเรียนมีความรู้ รอบคอบ และระมัดระวังในการทำกิจกรรมต่าง ๆ ตามศักยภาพของตนเอง					
27	นักเรียนมีความซื่อสัตย์ สุจริต และแบ่งปันผู้อื่นด้วยความเต็มใจ					
28	นักเรียนรู้จักเชื่อมโยงความรู้ไปสู่การพัฒนาคุณภาพชีวิตของตนเอง โดยการปฏิบัติจริง					
29	นักเรียนมีความอดทน ในสติปัญญาในการดำเนินชีวิต					
30	นักเรียนสามารถนำแนวคิดปรัชญาของเศรษฐกิจพอเพียงไปเป็นวิถีการดำเนินชีวิตที่ใช้คุณธรรมนำความรู้ไปประยุกต์ใช้ในการดำเนินชีวิต					
การดำเนินชีวิตตามหลักบุญลึกลับ						
31	นักเรียนรู้จักการมอบให้ หรือสละโอกาสให้กับผู้อื่น					
32	นักเรียนรู้จักเอื้อเฟื้อ เกื้อกูล ให้ประโยชน์แก่ผู้อื่นด้วยความโอบอ้อมอารี					
33	นักเรียนรู้จักแบ่งสิ่งของที่เป็นของตนเองให้กับผู้อื่นด้วยความเต็มใจ					
34	นักเรียนได้เปิดโอกาสให้ผู้อื่น ได้มีส่วนร่วมในการทำบุญด้วยการทำความดี					
35	นักเรียนมีความประพฤติชอบ ทั้งกาย วาจา และใจ					
36	นักเรียนมีความสุขพออ่อน โชน สุภาพอ่อนน้อม ให้เกียรติผู้อื่น					

ลำดับ	รายการ	ระดับคุณภาพชีวิต				
37	นักเรียนมีความเคารพยกย่องผู้ใหญ่ ผู้สูงอายุด้วยคุณธรรมและความดี					
38	นักเรียนมีความสัมพันธ์ที่ดี เกื้อกูล ไม่เบียดเบียนผู้อื่น					
39	นักเรียนมีกิจกรรมทางดงาม ตามวัฒนธรรมประเพณี					
40	นักเรียนรู้จักการฝึกอบรมพัฒนาจิตใจ พัฒนาปัญญาของตนเอง ด้วยการฟังธรรมะ					
41	นักเรียนรู้จักรับฟังข้อมูลข่าวสาร เรื่องราวที่ค้างมาแล้วนำไปใช้ในการดำเนินชีวิต					
42	นักเรียนสามารถแสดงธรรมคำสอนให้กับผู้อื่นทั้งทางตรงและทางอ้อม					
43	นักเรียนมีความตั้งใจในการทำบุญ และทำร่วมกับครอบครัว และชุมชนอย่างสม่ำเสมอ					
44	นักเรียนมีความเชื่อว่าเมื่อทำบุญไปแล้วจะได้รับผลของความสุข					
45	นักเรียนสามารถฝึกสมาธิ หรือนั่งวิปัสณาพร้อมกับชุมชนในวันพระ					

ตอนที่ 3 ปัญหาและข้อเสนอแนะแนวทางแก้ไขเกี่ยวกับการพัฒนาคุณภาพชีวิตของนักเรียนที่มีความบกพร่องทางสติปัญญาโรงเรียนกาฬสินธุ์ปัญญานุกูล จังหวัดกาฬสินธุ์ ที่ผ่านกระบวนการเรียนรู้แบบโรงเรียนวิถีอีสาน

คำชี้แจง ท่านประสบปัญหาและมีข้อเสนอแนะในการพัฒนาคุณภาพชีวิตของนักเรียนที่มีความบกพร่องทางสติปัญญาโรงเรียนกาฬสินธุ์ปัญญานุกูล จังหวัดกาฬสินธุ์ ที่ผ่านกระบวนการเรียนรู้แบบโรงเรียนวิถีอีสานอย่างไร

1. การดำเนินชีวิตตามหลักภูมิปัญญาท้องถิ่นอีสานประเพณีฮีตสิบสอง

2.1 ปัญหา

.....

.....

2.2 ข้อเสนอแนะแนวทางแก้ไข

.....

.....

2. การดำเนินชีวิตตามหลักปรัชญาของเศรษฐกิจพอเพียง

1.1 ปัญหา

.....

.....

1.2 ข้อเสนอแนะแนวทางแก้ไข

.....

.....

3. การดำเนินชีวิตตามหลักบุญลึกรา

3.1 ปัญหา


.....

.....

3.2 ข้อเสนอแนะแนวทางแก้ไข

.....

.....



ภาคผนวก ข

การหาคุณภาพเครื่องมือเพื่อการวิจัย

มหาวิทยาลัยราชภัฏมหาสารคาม  
RAJABHAT MAHASARAKHAM UNIVERSITY

ตารางภาคผนวกที่ 1 ค่าความสอดคล้องเชิงเนื้อหาของผู้เชี่ยวชาญของแบบสอบถาม  
 เพื่อการวิจัย เรื่อง โรงเรียนวิถีอีสาน : การบูรณาการภูมิปัญญาสู่  
 การพัฒนาคุณภาพชีวิตนักเรียนตามแนวทางวิถีอีสาน

ข้อที่	คะแนนความสอดคล้องเชิงเนื้อหาของผู้เชี่ยวชาญ											IOC	ระดับ ความ สอดคล้อง
	คนที่ 1	คนที่ 2	คนที่ 3	คนที่ 4	คนที่ 5	คนที่ 6	คนที่ 7	คนที่ 8	คนที่ 9	รวม			
1	1	1	1	1	1	1	1	1	1	9	1.00	สอดคล้อง	
2	1	1	1	1	1	1	1	1	1	9	1.00	สอดคล้อง	
3	1	1	1	1	1	1	1	1	1	9	1.00	สอดคล้อง	
4	1	1	1	1	1	1	1	1	1	9	1.00	สอดคล้อง	
5	1	1	1	1	1	1	1	1	1	9	1.00	สอดคล้อง	
6	1	1	1	1	1	1	1	1	1	9	1.00	สอดคล้อง	
7	1	1	1	1	1	1	1	1	1	9	1.00	สอดคล้อง	
8	1	1	1	1	1	1	1	1	1	9	1.00	สอดคล้อง	
9	1	1	1	1	1	1	1	1	1	9	1.00	สอดคล้อง	
10	1	1	1	1	1	1	1	1	1	9	1.00	สอดคล้อง	
11	1	1	1	1	1	1	1	1	1	9	1.00	สอดคล้อง	
12	1	1	1	1	1	1	1	1	1	9	1.00	สอดคล้อง	
13	1	1	1	1	1	1	1	1	1	9	1.00	สอดคล้อง	
14	1	1	1	1	1	1	1	1	1	9	1.00	สอดคล้อง	
15	1	1	1	1	1	1	1	1	1	9	1.00	สอดคล้อง	
16	1	1	1	1	1	1	1	1	1	9	1.00	สอดคล้อง	
17	1	1	1	1	1	1	1	1	1	9	1.00	สอดคล้อง	
18	1	1	1	1	1	1	1	1	1	9	1.00	สอดคล้อง	
19	1	1	1	1	1	1	1	1	1	9	1.00	สอดคล้อง	

ข้อที่	คะแนนความสอดคล้องเชิงเนื้อหาของผู้เชี่ยวชาญ											ระดับ ความ สอดคล้อง
	คนที่ 1	คนที่ 2	คนที่ 3	คนที่ 4	คนที่ 5	คนที่ 6	คนที่ 7	คนที่ 8	คนที่ 9	รวม	IOC	
20	1	1	1	1	1	1	1	1	1	9	1.00	สอดคล้อง
23	1	1	1	1	1	1	1	1	1	9	1.00	สอดคล้อง
24	1	1	1	1	1	1	1	1	1	9	1.00	สอดคล้อง
25	1	1	1	1	1	1	1	1	1	9	1.00	สอดคล้อง
26	1	1	1	1	1	1	1	1	1	9	1.00	สอดคล้อง
27	1	1	1	1	1	1	1	1	1	9	1.00	สอดคล้อง
28	1	1	1	1	1	1	1	1	1	9	1.00	สอดคล้อง
29	1	1	1	1	1	1	1	1	1	9	1.00	สอดคล้อง
30	1	1	1	1	1	1	1	1	1	9	1.00	สอดคล้อง
31	1	1	1	1	1	1	1	1	1	9	1.00	สอดคล้อง
32	1	1	1	1	1	1	1	1	1	9	1.00	สอดคล้อง
33	1	1	1	1	1	1	1	1	1	9	1.00	สอดคล้อง
34	1	1	1	1	1	1	1	1	1	9	1.00	สอดคล้อง
35	1	1	1	1	1	1	1	1	1	9	1.00	สอดคล้อง
36	1	1	1	1	1	1	1	1	1	9	1.00	สอดคล้อง
37	1	1	1	1	1	1	1	1	1	9	1.00	สอดคล้อง
38	1	1	1	1	1	1	1	1	1	9	1.00	สอดคล้อง
39	1	1	1	1	1	1	1	1	1	9	1.00	สอดคล้อง
40	1	1	1	1	1	1	1	1	1	9	1.00	สอดคล้อง
41	1	1	1	1	1	1	1	1	1	9	1.00	สอดคล้อง
42	1	1	1	1	1	1	1	1	1	9	1.00	สอดคล้อง
43	1	1	1	1	1	1	1	1	1	9	1.00	สอดคล้อง
44	1	1	1	1	1	1	1	1	1	9	1.00	สอดคล้อง
45	1	1	1	1	1	1	1	1	1	9	1.00	สอดคล้อง

ภาคผนวก ค  
รายนามผู้เชี่ยวชาญ

มหาวิทยาลัยราชภัฏมหาสารคาม  
RAJABHAT MAHASARAKHAM UNIVERSITY



## รายนามผู้เชี่ยวชาญ

- |                          |  |
|--------------------------|--|
| 1. ดร.วิชัย ถิ่นหาซล     | ตำแหน่งศึกษานิเทศก์เชี่ยวชาญ                                       |
| 2. ดร.คุณ เกรือวัลย์     | ตำแหน่งผู้ทรงคุณวุฒิ   |
| 3. ดร.นพดล ฐลีจันทร์     | ตำแหน่งผู้อำนวยการศูนย์การศึกษาพิเศษเขต 9                          |
| 5. ดร.นระงษ์ ชาวเพชร     | ตำแหน่ง ผู้อำนวยการ โรงเรียน โสตศึกษาปราจีนบุรี                    |
| 6. ดร.อภิชาติ ธีระพันธุ์ | ตำแหน่ง ผู้อำนวยการ โรงเรียนราชประชานุเคราะห์ 50<br>จังหวัดขอนแก่น |
| 7. นายชาญยุทธ์ โคตรนนท์  | ตำแหน่งประธานสภาวัฒนธรรมจังหวัดกาฬสินธุ์                           |
| 8. นายวิรัตน์ แคนสีแก้ว  | ตำแหน่งวัฒนธรรมอำเภอห้วยเม็ก จังหวัดกาฬสินธุ์                      |
| 9. พระสุนทรธรรมประพุกย์  | ตำแหน่ง รองเจ้าคณะจังหวัดกาฬสินธุ์                                 |



มหาวิทยาลัยราชภัฏมหาสารคาม  
RAJABHAT MAHASARAKHAM UNIVERSITY

ภาคผนวก ง

หนังสือเรียนเชิญเป็นผู้เชี่ยวชาญตรวจสอบเครื่องมือ



มหาวิทยาลัยราชภัฏมหาสารคาม  
RAJABHAT MAHASARAKHAM UNIVERSITY



ที่สร ๐๔๔๐.๐๐/๑๓๕๔

บัณฑิตวิทยาลัย  
มหาวิทยาลัยราชภัฏมหาสารคาม  
อเมือง จ.มหาสารคาม ๔๔๐๐๑

๔ มิถุนายน ๒๕๕๗

เรื่อง เรียนเชิญเป็นผู้เชี่ยวชาญตรวจสอบเครื่องนึ่งการวิจัย

เรียน ดร. อุณ เครือวัลย์

ด้วย นายสันติ ฤาไชย รหัสประจำตัว ๕๕๕๒๔๓๐๒๐๑๒๐ นักศึกษาปริญญาเอก สาขาวิชา  
นวัตกรรมเพื่อการพัฒนาท้องถิ่น ฐานแบบการศึกษานอกเวลาราชการ ศูนย์มหาวิทยาลัยราชภัฏมหาสารคาม  
กำลังทำวิทยานิพนธ์ เรื่อง “โรงเรียนวิถีอีสาน” เพื่อให้การวิจัยดำเนินการด้วยความเรียบร้อย บรรลุตาม  
วัตถุประสงค์

บัณฑิตวิทยาลัย มหาวิทยาลัยราชภัฏมหาสารคาม จึงใคร่ขอเรียนเชิญท่านเป็นผู้เชี่ยวชาญตรวจสอบ  
ความถูกต้องของเนื้อหาการวิจัย

- เพื่อ  ตรวจสอบความถูกต้องด้านเนื้อหา  
 ตรวจสอบด้านการวัดและประเมินผล  
 ตรวจสอบด้านสถิติ การวิจัย  
 อื่นๆ ระบุ.....

จึงเรียนมาเพื่อ โปรดพิจารณา และหวังเป็นอย่างยิ่งว่าจะได้รับความร่วมมือจากท่านด้วยดี  
ขอขอบพระคุณมา ณ โอกาสนี้

ขอแสดงความนับถือ

(ผู้ช่วยศาสตราจารย์ ดร.เกรียงศักดิ์ ไพรรพรม)

กณบดีบัณฑิตวิทยาลัย

บัณฑิตวิทยาลัย

โทรศัพท์, โทรสาร ๐-๔๓๗๒-๕๕๓๘



ที่ ศท ๐๕๔๐.๐๑/๑๐๓๕๔

บัณฑิตวิทยาลัย

มหาวิทยาลัยราชภัฏมหาสารคาม

อ.เมือง จ.มหาสารคาม ๕๔๐๐๓

๔ มิถุนายน ๒๕๕๗

เรื่อง เรียนเชิญเป็นผู้เชี่ยวชาญตรวจสอบหนังสือการวิจัย

เรียน พระสุนทรภรณ์ประพุทธิ์ (ภคสร ฐาปิอุตโว)

ด้วย นายสันติ ญาไชย รหัสประจำตัว ๕๕๕๒๘๐๐๒๐๑๕๐ นักศึกษาปริญญาเอก สาขาวิชา  
 นวัตกรรมเพื่อการพัฒนาท้องถิ่น วิทยาลัยการศึกษานอกเวลาราชการ ศูนย์มหาเจติยาลัยราชภัฏมหาสารคาม  
 ดำรงตำแหน่งนิพนธ์ เรื่อง “โรงเรียนวิถีอีสาน” เพื่อใ้การวิจัยดำเนินการได้ผลความเรียบร้อย บรรลุตาม  
 วัตถุประสงค์

บัณฑิตวิทยาลัย มหาวิทยาลัยราชภัฏมหาสารคาม จึงใคร่ขยเชิญเรียนเชิญท่านเป็นผู้เชี่ยวชาญตรวจสอบ  
 ความถูกต้องของเนื้อหาการวิจัย

- เพื่อ  ตรวจสอบความถูกต้องค้ำนเนื้อหา สาขา  
 ตรวจสอบด้านการจัดและประเมินผล  
 ตรวจสอบด้านสถิติ และวิจัย  
 อื่นๆ ระบุ.....

จึงเรียนมาเพื่อ โปรดพิจารณา และหวังเป็นอย่างยิ่งว่าจะได้รับความร่วมมือจากท่านด้วยดี  
 ขอขอบคุณมา ณ โอกาสนี้

ขอแสดงความนับถือ

(ผู้ช่วยศาสตราจารย์ ดร.เกรียงศักดิ์ ไพฑูริย์)

คณบดีบัณฑิตวิทยาลัย

บัณฑิตวิทยาลัย

โทรศัพท์, โทรสาร ๐-๔๑๖๒-๕๕๗๗



ที่ ศษ ๐๕๔๑.๐๑/๑๓๕๔

บัณฑิตวิทยาลัย  
มหาวิทยาลัยราชภัฏมหาสารคาม  
อ.เมือง ข.มหาสารคาม ๔๔๐๐๑

๔ มิถุนายน ๒๕๕๖

เรียน เติมนเงินเป็นค่าใช้จ่ายค่าสมัครสอบเครื่องมือการวิจัย

เรียน คุณชาลฎกษ โทณะนนท์

ด้วย นายสันติ ญาโษย รหัสประจำตัว ๕๕๘๒๘๐๐๒๐๑๒๐ นักศึกษาปริญญาเอก สาขาวิชา  
นวัตกรรมการพัฒนาท้องถิ่น รูปแบบการเรียนนอกระบบราชการ ศูนย์มหาวิทยาลัยราชภัฏมหาสารคาม  
กำลังทำวิทยานิพนธ์ เรื่อง “โรงเรียนวิชิษิตาน” เพื่อให้การวิจัยดำเนิน ไปด้วยความเรียบร้อย บรรลุตาม  
วัตถุประสงค์

บัณฑิตวิทยาลัย มหาวิทยาลัยราชภัฏมหาสารคาม จึงใคร่ขอมอบหมายให้คุณเป็นผู้ชำระค่า  
ความถูกต้องของเนื้อหาการวิจัย

- เพื่อ  ตรวจสอบความถูกต้องคำเนื่อกภาษา  
 ตรวจสอบด้านกรวดและประเมินผล  
 ตรวจสอบด้านสถิติ การวิจัย  
 ที่อื่นๆ ระบุ.....

จึงเรียนมาเพื่อโปรดพิจารณา และหวังเป็นอย่างยิ่งว่าจะได้รับความร่วมมือจากท่านด้วยดี  
ขอขอบพระคุณมา ณ โอกาสนี้

ขอแสดงความนับถือ

(ผู้ช่วยศาสตราจารย์ ดร.เมื่องศักดิ์ โพรวรรณ)  
คณบดีบัณฑิตวิทยาลัย

บัณฑิตวิทยาลัย

โทรศัพท์, โทรสาร ๐ - ๔๓๖๒ - ๕๕๓๘



ที่ ศบ ๐๕๔๐.๑๑/ว ๑๓๕๔

บัณฑิตวิทยาลัย

มหาวิทยาลัยราชภัฏมหาสารคาม

อ.เมือง จ.มหาสารคาม ๔๕๐๐๑

๔ มิถุนายน ๒๕๕๗

เรื่อง เรียนเชิญเป็นผู้เชี่ยวชาญตรวจสอบเครื่องมือการวิจัย

เรียน ดร.มณฑล จูธีจันทร์

ด้วย นายสันติ ฤาโชติ รหัสประจำตัว ๕๕๕๒๘๐๐๒๐๑๒๐ นักศึกษาปริญญาเอก สาขาวิชา  
 นวัตกรรมเพื่อการพัฒนาท้องถิ่น ศูนย์พัฒนาศึกษาและนวัตกรรมการศึกษา มหาวิทยาลัยราชภัฏมหาสารคาม  
 กำลังทำวิทยานิพนธ์ เรื่อง “โรงเรียนวิถีอีสาน” เพื่อให้การวิจัยดำเนินไปด้วยความเรียบร้อย บรรลุตาม  
 วัตถุประสงค์

บัณฑิตวิทยาลัย มหาวิทยาลัยราชภัฏมหาสารคาม จึงใคร่ขอเรียนเชิญท่านเป็นผู้เชี่ยวชาญตรวจสอบ  
 ความถูกต้องของเครื่องมือการวิจัย

- เพื่อ  ตรวจสอบความถูกต้องสัมเนียบางอย่าง  
 ตรวจสอบด้านทฤษฎีและระเบียบผล  
 ตรวจสอบด้านสถิติ การวิจัย  
 อื่นๆ ระบุ.....

จึงเรียนมาเพื่อ โปรดพิจารณา และหวังเป็นอย่างยิ่งว่าจะได้รับความร่วมมือจากท่านด้วยความ  
 ของขอบคุณมา ณ โอกาสนี้

ขอแสดงความนับถือ

(ผู้ช่วยศาสตราจารย์ ดร.เกรียงศักดิ์ โพรวรณ)

คณบดีบัณฑิตวิทยาลัย

บัณฑิตวิทยาลัย

โทรศัพท์, โทรสาร ๐-๔๓๗๒-๕๔๓๗



ที่ ศธ ๐๕๔๐.๐๑/๑๓๕๔

บัณฑิตวิทยาลัย

มหาวิทยาลัยราชภัฏมหาสารคาม

อ.เมือง จ.มหาสารคาม ๔๔๐๐๑

๕ มิถุนายน ๒๕๕๗

เรื่อง ขอกำหนดเป็นผู้อำนวยการตรวจสอบเครื่องมือการวิจัย

เรียน ท.อภิชาติ ที่ระพีพันธ์

ด้วย นายสันติ ฤาไชย รหัสประจำตัว ๕๕๕๒๘๐๐๒๐๑๒๐ นักศึกษาวชิรญาณเขต สาขาวิชา  
 นวัตกรรมเพื่อการพัฒนาท้องถิ่น รูปแบบการศึกษานอกเวลาราชการ ศูนย์มหาวิทยาลัยราชภัฏมหาสารคาม  
 กำนั่งตำแหน่งวิทยานิพนธ์ เรื่อง "โรงเรียนเวินอีฮง" เห็นให้มาริขันธ์ดำเนินไปด้วยความเรียบร้อย บรรลุตาม  
 วัตถุประสงค์

บัณฑิตวิทยาลัย มหาวิทยาลัยราชภัฏมหาสารคาม จึงใคร่ขอเรียนเชิญท่านเป็นผู้เชี่ยวชาญตรวจสอบ  
 ความถูกต้องของเนื้อหาการวิจัย

- เพื่อ  ตรวจสอบความถูกต้องด้านเนื้อหา ภาษา  
 ตรวจสอบด้านสาระวิเทศะประเมิณผล  
 ตรวจสอบด้านสถิติ การวิจัย  
 อื่นๆ ระบุ.....

จึงเรียนมาเพื่อ โปรดพิจารณา และหวังเป็นอย่างยิ่งว่าจะได้รับความร่วมมือจากท่านด้วยดี  
 ขอขอบอนุมา ณ โอกาสนี้

ขอแสดงความนับถือ

(ผู้ช่วยศาสตราจารย์ ดร.เกรียงศักดิ์ ไพรารวล)

คณบดีบัณฑิตวิทยาลัย

บัณฑิตวิทยาลัย

โทรศัพท์, โทรสาร ๐ - ๔๓๖๒ - ๕๕๑๗



ที่ กธ ๐๕๕๐.๐๒/ว ๕๖๕๕

บัณฑิตวิทยาลัย  
มหาวิทยาลัยราชภัฏมหาสารคาม  
จ.เมือง จ.มหาสารคาม ๕๕๐๐๑

๕ มิถุนายน ๒๕๕๖

เรื่อง เรียนขออนุญาตเป็นผู้ให้หมายขาดการตอบเรื่องมือการวิจัย

เรียน ศ.ดร.ณรงค์ ขาเพชร

ด้วย นายสันติ ญาไชย รหัสประจำตัว ๕๕๕๒๘๐๐๒๐๑๒๐ เกิดที่ตำบลปรีณญาเอก สาขาวิชา  
นวัตกรรมการแพทย์แผนกเภสัชศาสตร์ ชั้นปริญญาตรี สาขาวิชา  
ศึกษาศาสตร์บัณฑิตศึกษา มหาวิทยาลัยราชภัฏมหาสารคาม ศูนย์มหาวิทยาลัยราชภัฏมหาสารคาม  
กำลังทำวิทยานิพนธ์ เรื่อง “โรงเรียนวิถีชีวิต” เพื่อให้การวิจัยดำเนินไปด้วยความเรียบร้อย ขรตาม  
วัตถุประสงค์

บัณฑิตวิทยาลัย มหาวิทยาลัยราชภัฏมหาสารคาม จึงใคร่ขอเรียนเชิญท่านเป็นผู้ให้หมายขาดการ  
ความถูกต้องของเนื้อหาการวิจัย

เพื่อ  ตรวจสอบความถูกต้องคำแปลเนื้อหา ภาษา

ตรวจสอบสำนวนการวิจัยลงประเมินผล

ตรวจสอบสำนวนสถิติ การวิจัย

อื่นๆ ระบุ.....

จึงเรียนมาเพื่อ โปรดพิจารณา และหวังเป็นอย่างยิ่งว่าจะได้รับความร่วมมือจากท่านด้วยดี  
ขอขอบคุนมา ณ โอกาสนี้

ขอแสดงความนับถือ

(ผู้ช่วยศาสตราจารย์ ดร.เกรียงศักดิ์ ไพรวรรณ)

คณบดีบัณฑิตวิทยาลัย

บัณฑิตวิทยาลัย

โทรศัพท์, โทรสาร ๐-๕๖๖๒-๕๕๓๘





ที่ ศธ ๐๕๔๐.๐๑/ว ๓๓๕๔

บัณฑิตวิทยาลัย

มหาวิทยาลัยราชภัฏมหาสารคาม

อ.เมือง จ.มหาสารคาม ๔๕๐๐๑

๔ มิถุนายน ๒๕๕๗

เรื่อง เวียนเชิญเป็นผู้นิเทศวิชาบูรณาการระดับปริญญาตรี

เรียน ดร.วิชัย กั้นหาชน

ด้วย นายสันติ ญาไชย รหัสประจำตัว ๕๕๑๒๘๐๐๒๐๑๒๐ นักศึกษามาปรึกษาขอปรึกษา ภาควิชา  
นวัตกรรมการพัฒนาท้องถิ่น รูปแบบการศึกษานอกเวลาราชการ ศูนย์มหาวิทยาลัยราชภัฏมหาสารคาม  
กำลังทำวิทยานิพนธ์ เรื่อง “โรงแปรรูปผลิตภัณฑ์” เพื่อให้การวิจัยดำเนินไปด้วยความเรียบร้อย บรรลุตาม  
วัตถุประสงค์

บัณฑิตวิทยาลัย มหาวิทยาลัยราชภัฏมหาสารคาม จึงใคร่ขอเชิญท่านเป็นผู้ที่ปรึกษาตรวจสอบ  
ความถูกต้องของเนื้อหาการวิจัย

เพื่อ  ตรวจสอบความถูกต้องด้านเนื้อหา ภาษา ตรวจสอบด้านแนวคิดและประเมินผล ตรวจสอบด้านสถิติ การวิจัย อื่นๆ ระบุ.....

จึงเรียนมาเพื่อโปรดพิจารณา และหวังเป็นอย่างยิ่งว่าจะได้รับความร่วมมือจากท่านด้วยดี  
ขอขอบคุณมา ณ โอกาสนี้

ขอแสดงความนับถือ

(ผู้ช่วยศาสตราจารย์ ดร. เกียรติศักดิ์ ไพรรารถ)

คณบดีบัณฑิตวิทยาลัย

บัณฑิตวิทยาลัย

โทรศัพท์, โทรสาร ๐ - ๔๓๗๒ - ๕๕๓๘



ที่ ศษ ๐๕๔๐.๐๑/๑๓๓๕๔

บัณฑิตวิทยาลัย

มหาวิทยาลัยราชภัฏมหาสารคาม

ณเมือง จ.มหาสารคาม ๕๔๐๐๑

๔ มิถุนายน ๒๕๕๖

เรื่อง เรียนเชิญเป็นผู้ชี้แจงหาข้อควรพิจารณาเรื่องเปิดกรวีซัซ

เรียน ดร.ฮาวิร์คีน กุลแดง

ด้วย นายสันติ ภูไทย รหัสประจำตัว ๕๕๕๒๘๐๐๒๐๑๒๐ นักศึกษาปริญญาเอก สาขาวิชา  
นวัตกรรมการพัฒนาท้องถิ่น รูปแบบการศึกษานอกเวลาและการ ศูนย์มหาวิทยาลัยราชภัฏมหาสารคาม  
กำลังทำวิทยานิพนธ์ เรื่อง "โรงเรียนวิถีสาน" เพื่อให้การวิจัยสำนึนไปด้วยความเรียบร้อย บรรลุตาม  
วัตถุประสงค์

ได้เจ็ดวิทยาลัย มหาวิทยาลัยราชภัฏมหาสารคาม จึงใคร่ขอเรียนเชิญท่านเป็นผู้ชี้แจงหาข้อควร  
พิจารณาของของเนื้อหากรวีซัซ

- เพื่อ  ตรวจสอบความถูกต้องสำเนาเอกสาร  
 ตรวจสอบด้านกฎ ระเบียบและประณินเสด  
 ตรวจสอบค้แนสนิตี กรวีซัซ  
 อื่นๆ ระบุ.....

จึงเรียนมาเพื่อ โปรดพิจารณา และหวังเป็นอย่างยิ่งว่าจะได้รับความร่วมมือจากท่านด้วยดี  
ขอแสดงความนับถือ

ขอแสดงความนับถือ

(ผู้ช่วยศาสตราจารย์ ดร.เกรียงศักดิ์ ไพรรพรม)

คณบดีบัณฑิตวิทยาลัย

บัณฑิตวิทยาลัย

โทรศัพท์, โทรสาร ๐-๔๓๓๒-๕๔๓๘

ที่ ศร ๐๕๔๐.๐๑/๗๐๓๕๔



บัณฑิตวิทยาลัย  
มหาวิทยาลัยราชภัฏมหาสารคาม  
ถ.เมือง จ.มหาสารคาม ๕๔๐๐๑

๔ มิถุนายน ๒๕๕๗

เรื่อง เรียนเชิญเป็นผู้เชี่ยวชาญตรวจสอบเครื่องมือนการวิจัย  
เรียน คุณวิรัตน์ แลมอีแก้ว

ด้วย นายสันติ ญาไชย รหัสประจำตัว ๕๕๕๒๘๐๑๒๐๒๒๖ นักศึกษาปริญญาเอก สาขาวิชา  
นวัตกรรมการพัฒนาท้องถิ่น รูปแบบการศึกษานอกระบบราชการ ศูนย์มหาวิทยาลัยราชภัฏมหาสารคาม  
กำลังทำวิทยานิพนธ์ เรื่อง “โรงเรียนวิถีอีสาน” เพื่อให้การวิจัยค้ำประกันไปด้วยความเรียบร้อย บรรลุตาม  
วัตถุประสงค์

บัณฑิตวิทยาลัย มหาวิทยาลัยราชภัฏมหาสารคาม จึงใคร่ขอเรียนเชิญท่านเป็นผู้เชี่ยวชาญตรวจสอบ  
ความถูกต้องของเนื้อหาการวิจัย

- เพื่อ  ตรวจสอบความถูกต้องด้านเนื้อหา ภาษา  
 ตรวจสอบด้านการวัดและประเมินผล  
 ตรวจสอบด้านสถิติ การวิจัย  
 อื่นๆ ระบุ.....

จึงเรียนมาเพื่อ โปรดพิจารณา และหวังเป็นอย่างยิ่งว่าจะ ได้รับความร่วมมือจากท่านด้วยดี  
ขอขอบคณา ณ โอกาสนี้

ขอแสดงความนับถือ



(ผู้ช่วยศาสตราจารย์ ดร.ก้องศักดิ์ กิติ์ ไพรวรรณ)  
คณบดีบัณฑิตวิทยาลัย

บัณฑิตวิทยาลัย

โทรศัพท์, โทรสาร ๐ - ๕๓๗๒ - ๕๔๗๗

ภาคผนวก จ

หนังสือขออนุญาตให้ผู้วิจัยเข้าทดลองใช้เครื่องมือและเก็บรวบรวมข้อมูล  
การวิจัย

มหาวิทยาลัยราชภัฏมหาสารคาม  
RAJABHAT MAHASARAKHAM UNIVERSITY

ที่ กธ ๐๕๙๖.๐๑/ว ๑๓๕๖



บัณฑิตวิทยาลัย  
มหาวิทยาลัยราชภัฏมหาสารคาม  
อ.เมือง จ.มหาสารคาม ๕๔๐๐๑

๔ มิถุนายน ๒๕๕๗

เรื่อง ขออนุญาตให้ผู้วิจัยเช่าทดลองใช้เครื่องมือและเก็บรวบรวมข้อมูลการวิจัย  
เรียน

ด้วย นายพันเตี ฉายไชย รหัสประจำตัว ๕๕๕๒๘๐๑๒๐๑๒๐ นักศึกษาวิทยุทธศาสตร์ สาขาวิชา  
นวัตกรรมการพัฒนาท้องถิ่น รูปแบบการศึกษานอกเวลาสหวิทยาการ ศูนย์มหาวิทยาลัยราชภัฏมหาสารคาม  
กำลังทำวิทยานิพนธ์ เรื่อง “โรงเรียนวิถีสืบสาน” เพื่อให้การวิจัยดำเนินไปด้วยความเรียบร้อย บรรลุตาม  
วัตถุประสงค์

บัณฑิตวิทยาลัย มหาวิทยาลัยราชภัฏมหาสารคาม จึงขออนุญาตให้ผู้วิจัยเช่าทดลองใช้เครื่องมือ  
และเก็บรวบรวมข้อมูลเพื่อการวิจัยกับประชาชน และกลุ่มตัวอย่าง ได้แก่ ครู, นักเรียน, ผู้มีส่วนได้ส่วนเสีย  
โรงเรียนกาหสันธุ์มฤคานุบาล เพื่อนำข้อมูลไปทำการวิจัยให้บรรลุตามวัตถุประสงค์ต่อไป

จึงเรียนมาเพื่อโปรดพิจารณา และ หวังเป็นอย่างยิ่งว่าจะได้รับความร่วมมือจากท่านด้วย  
ขอขอบคุณ ณ โอกาสนี้

RAJABHAT MAHARAKHAM UNIVERSITY

ขอแสดงความนับถือ

(ผู้ช่วยศาสตราจารย์ ดร.เกรียงศักดิ์ วิทรรณง)  
คณบดีบัณฑิตวิทยาลัย

บัณฑิตวิทยาลัย

โทรศัพท์, โทรสาร ๐ - ๕๓๗๑๒ - ๕๕๓๗

ภาคผนวก ฉ

หนังสือขออนุญาตให้ผู้วิจัยเข้าเก็บรวบรวมข้อมูลการวิจัย



มหาวิทยาลัยราชภัฏมหาสารคาม  
RAJABHAT MAHASARAKHAM UNIVERSITY



ที่ ศธ ๐๕๔๐.๐๗/๗๓๓๕๕

บัณฑิตวิทยาลัย  
มหาวิทยาลัยราชภัฏมหาสารคาม  
อ.เมือง อ.มหาสารคาม ๕๕๐๐๑

๔ มิถุนายน ๒๕๕๗

เรื่อง ขออนุญาตให้ผู้วิจัยเข้าเก็บรวบรวมข้อมูลการวิจัย

เรียน

ด้วย นายสันติ ฤาไชย รหัสประจำตัว ๕๕๕๒๘๐๐๒๐๕๒๐ นักศึกษาระดับปริญญาตรี สาขาวิชา  
นวัตกรรมการพัฒนาท้องถิ่น วิทยาลัยการศึกษานอกเวลาราชการ ศูนย์มหาวิทยาลัยราชภัฏมหาสารคาม  
กำลังทำวิทยานิพนธ์ เรื่อง “โรงเรียนวิถีชีวิต” เพื่อให้การวิจัยส่วนนี้ไปเพื่อความเรียบร้อย บรรลุตาม  
วัตถุประสงค์

บัณฑิตวิทยาลัย มหาวิทยาลัยราชภัฏมหาสารคาม จึงขออนุญาตให้ผู้วิจัยเก็บรวบรวมข้อมูลเพื่อ  
การวิจัยกับประชากร และกลุ่มตัวอย่าง ได้แก่ ครู, นักเรียน, ผู้มีส่วนได้ส่วนเสีย โรงเรียนกาฬสินธุ์วิทยานุกูล  
เพื่อนำข้อมูลไปทำการวิจัยให้บรรลุตามวัตถุประสงค์ต่อไป

จึงเรียนมาเพื่อ โปรดพิจารณา และหวังเป็นอย่างยิ่งว่าจะได้รับความร่วมมือจากท่านด้วยดี  
ขอขอบพระคุณ ณ โอกาสนี้

RAJABHAT MAHASARAKHAM UNIVERSITY

ขอแสดงความนับถือ

(ผู้ช่วยศาสตราจารย์ ดร.เกรียงศักดิ์ ไชยธรรม)  
คณบดีบัณฑิตวิทยาลัย

บัณฑิตวิทยาลัย

โทรศัพท์, โทรสาร ๐ - ๔๓๗๒ - ๕๔๓๔

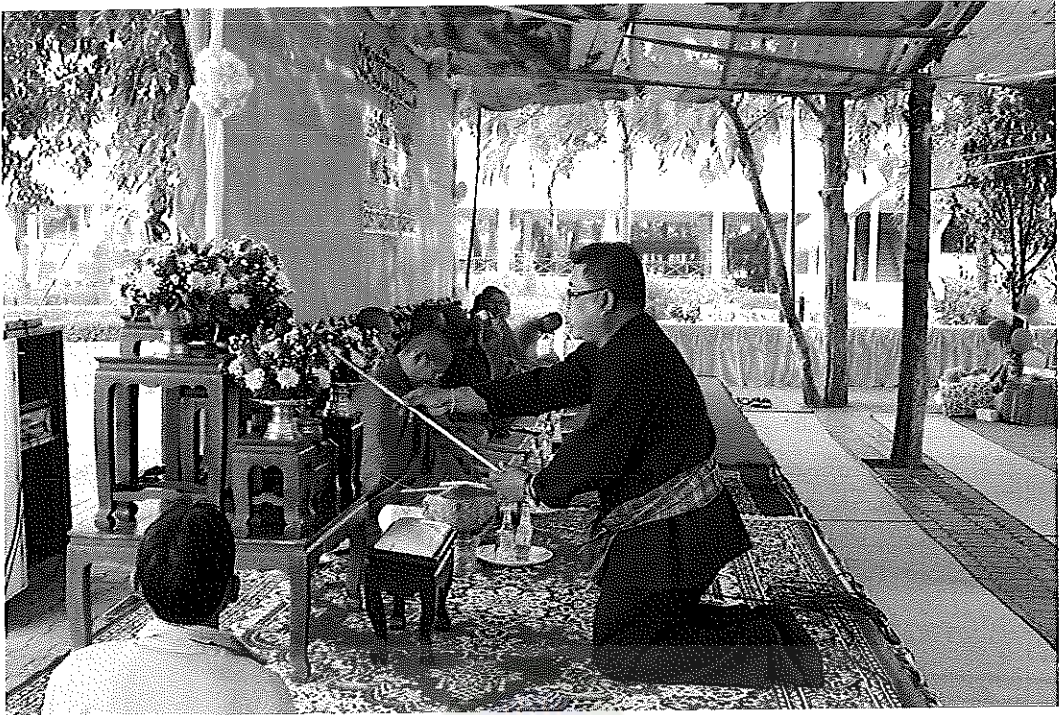
ภาคผนวก ช

ภาพกิจกรรม

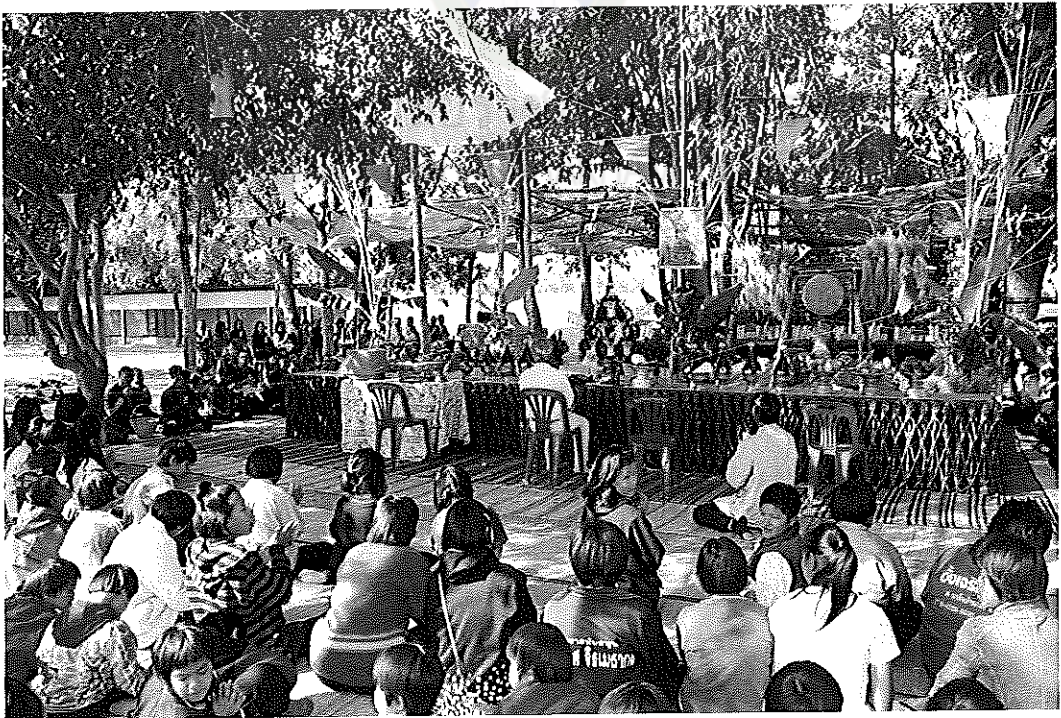


มหาวิทยาลัยราชภัฏมหาสารคาม  
RAJABHAT MAHASARAKHAM UNIVERSITY





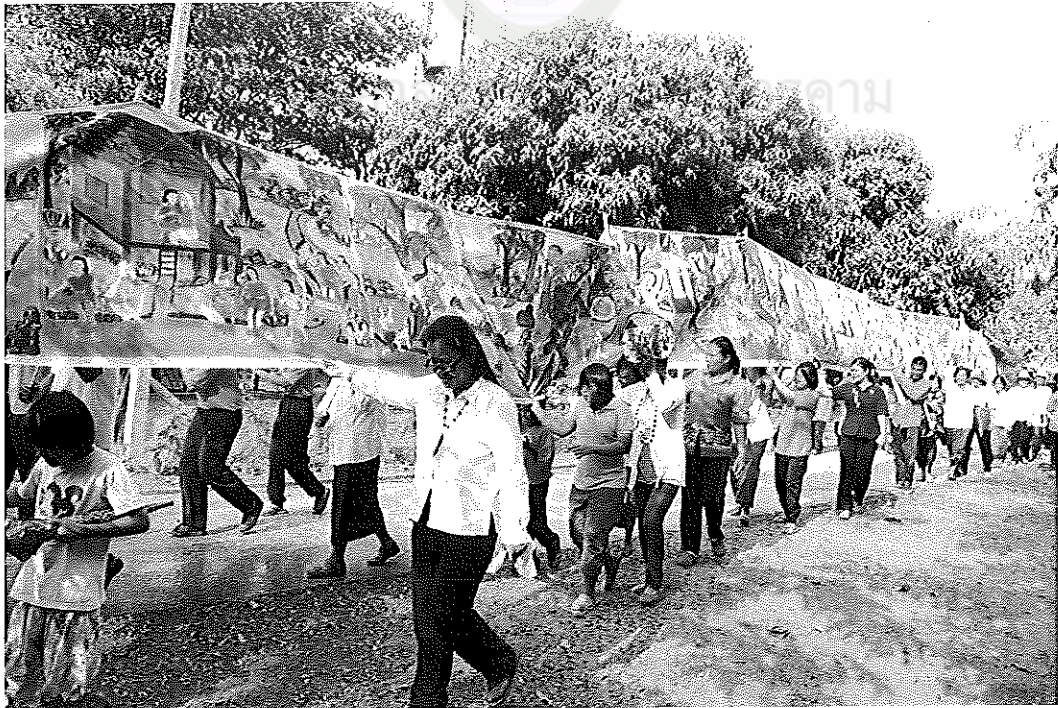
ภาพภาคผนวกที่ 1 กิจกรรมบุญเข้ากรรม



ภาพภาคผนวกที่ 2 กิจกรรมบุญคูณลาน



ภาพภาคผนวกที่ 3 กิจกรรมบุญข้าวจี



ภาพภาคผนวกที่ 4 กิจกรรมบุญพะเหวด



ภาพภาคผนวกที่ 5 กิจกรรมบุญสงน้ำ



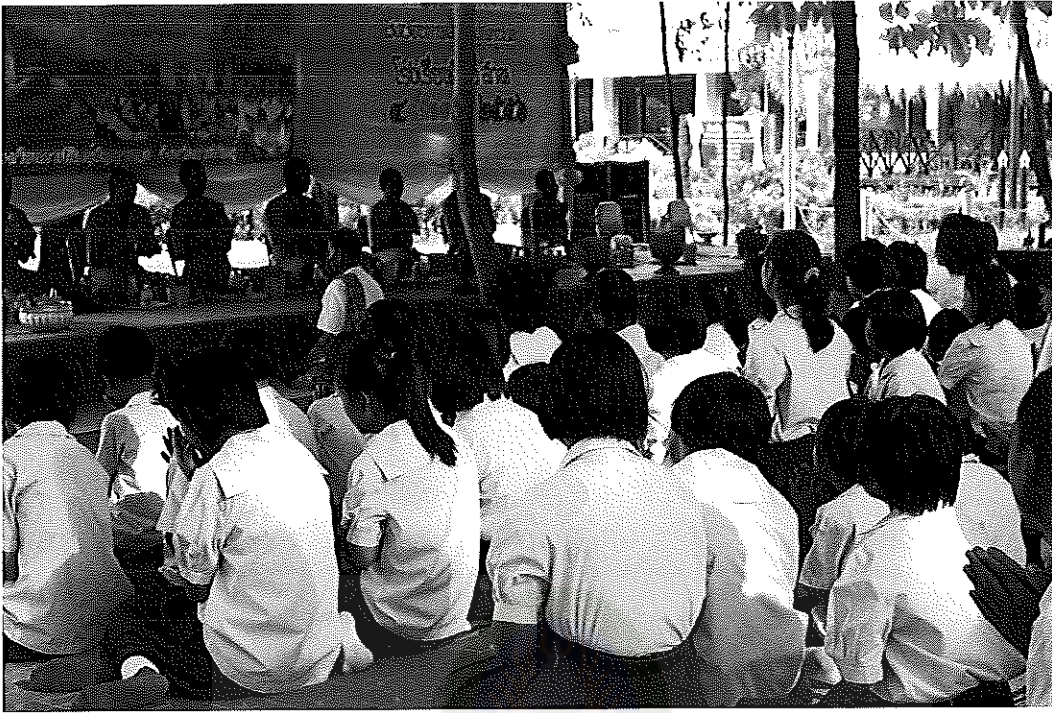
ภาพภาคผนวกที่ 6 กิจกรรมบั้งไฟ



ภาพภาคผนวกที่ 7 กิจกรรมบุญช้ำชะ



ภาพภาคผนวกที่ 8 กิจกรรมบุญเข้าพรรษา



ภาพภาคผนวกที่ 9 กิจกรรมบุญข้าวประดับดิน



ภาพภาคผนวกที่ 10 กิจกรรมบุญข้าวสาก



ภาพภาคผนวกที่ 11 กิจกรรมบุญออกพรรษา



ภาพภาคผนวกที่ 12 กิจกรรมบุญกฐิน