



ภาคผนวก

มหาวิทยาลัยราชภัฏมหาสารคาม
RAJABHAT MAHASARAKHAM UNIVERSITY

ภาคผนวก ก
แผนการจัดประสบการณ์การเรียนรู้



มหาวิทยาลัยราชภัฏมหาสารคาม
RAJABHAT MAHASARAKHAM UNIVERSITY

แผนการจัดประสบการณ์เรียนรู้

แผนการจัดประสบการณ์การเรียนรู้แบบจิตตปัญญา

ชั้นอนุบาลปีที่ 2

สาระการเรียนรู้ หน่วย ทักษะการใช้ภาษา เรื่อง อ่านคำจากภาพ

เวลา 1 ชั่วโมง

(คำที่ประสมสระ -ะ, -า, อิ, อี และ อึ)

สอนวันที่ เดือน พ.ศ.

มโนทัศน์

การอ่านคำตามภาพสระ-ะ, -า, อิ, อี และ อึ ทำให้เกิดคำมากมาย และมีความหมายแตกต่างกัน

มาตรฐานการเรียนรู้

- (3.2) มีความรู้สึกที่ดีต่อตนเอง และผู้อื่น
- (8.1) เล่นและทำงานร่วมกับผู้อื่น ได้
- (9.1) สนทนาโต้ตอบ/เล่าเรื่องให้ผู้อื่นเข้าใจ
- (9.2) แสวงหาคำตอบด้วยวิธีการที่หลากหลาย
- (12.1) สนใจเรียนรู้สิ่งต่าง ๆ รอบตัว

จุดประสงค์

1. อ่านคำจากภาพได้
2. อ่านคำที่ประสมด้วยสระ -ะ, -า, อิ, อี และ อึ ได้
3. ร่วมกิจกรรมด้วยความสนุกสนาน
4. รู้จักการยอมรับผู้อื่น

กิจกรรมการเรียนรู้

1. ครูชูบัตรภาพพยัญชนะที่ละตัว ให้นักเรียนสังเกตและอ่านพยัญชนะนั้น ๆ (A)
2. ครูนำบัตรสระ -ะ, -า, อิ, อี และ อึ มาให้นักเรียนดู ครูบอกชื่อสระแล้ว ให้

นักเรียนอ่าน (A)

3. ครูแจกบัตรภาพที่มีคำอยู่ใต้ภาพให้นักเรียน โดยให้นั่งเป็นวงกลม
4. ครูให้สัญญาณนกหวีด และบอกชื่อสระ -ะ, -า, อิ, อี และ อึ ครั้งละตัว นักเรียนคนใดมีบัตรภาพตรงกับสระที่ครูบอกให้ลุกขึ้นส่ายสะโพกพร้อมทั้งแสดงบัตรภาพของตนเอง (B)
5. นักเรียนแบ่งเป็นกลุ่ม กลุ่มละ 5 คน รับหนังสือพิมพ์ กระดาษ กรรไกร กาว และบัตรภาพกลุ่มละ 1 ชุด (C)
6. แต่ละกลุ่มช่วยกันหาคำที่ประสมด้วยสระตามที่กลุ่มตนเอง ได้รับให้ได้มากที่สุด แล้วตัดภาพมาปะติดบนกระดาษ และนำเสนอผลงาน (D)
7. นักเรียนช่วยกันอ่านคำที่ประสมด้วยสระ -ะ, -า, อิ, อี และ อึ จากภาพที่ละกลุ่ม (P)

สื่อการเรียนรู้

1. บัตรพยัญชนะและบัตรสระ
2. กาว
3. หนังสือพิมพ์
4. กระดาษขนาดเอ 4
5. กรรไกร
6. บัตรภาพที่มีคำอยู่ใต้ภาพ



การประเมินผล

ลักษณะของ กิจกรรม การเรียนรู้	ประสบการณ์การเรียนรู้	ผลการประเมิน	
		สามารถทำได้	ไม่สามารถทำได้ เพราะอะไร
A	นักเรียนสังเกตพยัญชนะและอ่านสระ		
B	นักเรียนบอกชื่อพยัญชนะ และชื่อสระ		
C	นักเรียนแบ่งกลุ่มและรับอุปกรณ์		
D	ช่วยกันหาติดภาพบนกระดาน นำเสนอ ผลงาน		
P	อ่านคำที่มีสระ-ะ, -า, อี, อี และ อี จาก ภาพได้		



มหาวิทยาลัยราชภัฏมหาสารคาม
RAJABHAT MAHASARAKHAM UNIVERSITY

บันทึกผลการจัดประสบการณ์การเรียนรู้

1. ผลการจัดประสบการณ์การเรียนรู้

.....

.....

.....

.....

.....

.....

.....

.....

2. ปัญหา/อุปสรรคในการจัดการเรียนรู้

.....

.....

.....

.....

.....

.....

3. แนวทางแก้ไขปัญหา

.....

.....

.....

.....

.....

.....

(ลงชื่อ)

ผู้สอน

(นางคำพอง ประกิระโต)

นักศึกษาปริญญาโทหลักสูตรและการเรียนการสอน

...../...../.....

บัตรสระ/บัตรภาพ

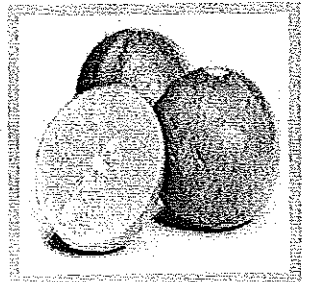
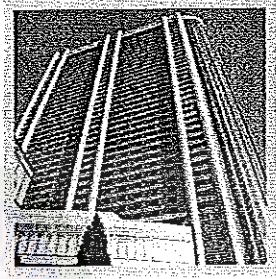
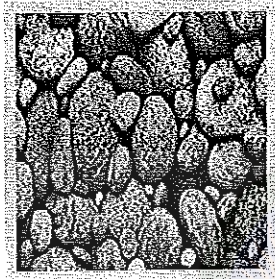
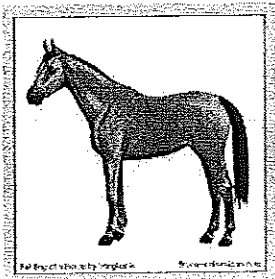
-ะ

-า

อิ

อึ

อึ

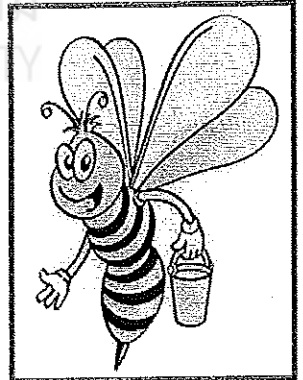
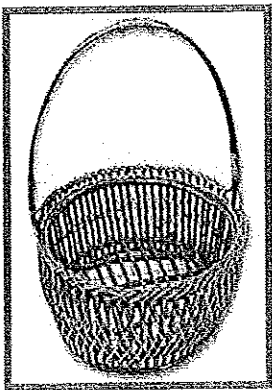


ม้า

หิน

คิก

มะนาว



ตะกร้า

นา

มะลิ

ผึ้ง

ภาคผนวก ข
แบบสังเกตพัฒนาการทางสังคม



มหาวิทยาลัยราชภัฏมหาสารคาม
RAJABHAT MAHASARAKHAM UNIVERSITY

แบบบันทึกพัฒนาการทางสังคมด้านการยอมรับผู้อื่นของเด็กปฐมวัย

ด้วยการจัดประสบการณ์แบบจิตตปัญญา ชั้นอนุบาลปีที่ 2

ชื่อผู้สังเกต.....นามสกุล.....

สังเกตวันที่.....เดือน.....พ.ศ.....

ลำดับที่	ชื่อ - สกุล	รับฟังความคิดเห็นของผู้อื่นหรือข้อเสนอแนะของเพื่อน			ยอมรับความช่วยเหลือของเพื่อนในการทำกิจกรรม			ทำหน้าที่ที่กลุ่มมอบหมายด้วยความเต็มใจ			สรุป		
		ระดับคะแนน			ระดับคะแนน			ระดับคะแนน			ระดับคะแนน		
		3	2	1	3	2	1	3	2	1	3	2	1
1.													
2.													
3.													
4.													
5.													
6.													
7.													
8.													
9.													
10.													
11.													
12.													
13.													

เกณฑ์การให้คะแนน

- 1 หมายถึง เด็กไม่ยอมรับผู้อื่นในการร่วมกิจกรรมต้องคอยชี้แนะ
- 2 หมายถึง เด็กยอมรับผู้อื่นในการร่วมกิจกรรมบางครั้ง
- 3 หมายถึง เด็กยอมรับผู้อื่นในการร่วมกิจกรรมทุกครั้ง

แบบบันทึกพัฒนาการทางสังคมด้านการช่วยเหลือของเด็กปฐมวัย

ด้วยการจัดประสบการณ์แบบจิตตปัญญา ชั้นอนุบาลปีที่ 2

ชื่อผู้สังเกต.....นามสกุล.....

สังเกตวันที่.....เดือน.....พ.ศ.....

ลำดับที่	ชื่อ - สกุล	แนะนำวิธีการหรือลงมือปฏิบัติกิจกรรมให้แก่เพื่อน			พูดสนับสนุนหรือให้กำลังใจให้เพื่อนทำกิจกรรม			ช่วยกันเก็บของหรืออุปกรณ์เมื่อเลิกใช้			สรุป		
		ระดับคะแนน			ระดับคะแนน			ระดับคะแนน			ระดับคะแนน		
		3	2	1	3	2	1	3	2	1	3	2	1
1													
2													
3													
4													
5													
6													
7													
8													
9													
10													
11													
12													
13													

เกณฑ์การให้คะแนน

- 1 หมายถึง เด็กไม่ช่วยเหลือผู้อื่นในการร่วมกิจกรรมต้องคอยชี้แนะ
- 2 หมายถึง เด็กช่วยเหลือผู้อื่นในการร่วมกิจกรรมบางครั้ง
- 3 หมายถึง เด็กช่วยเหลือผู้อื่นในการร่วมกิจกรรมทุกครั้ง

แบบบันทึกพัฒนาการทางสังคมด้านการแบ่งปันของเด็กปฐมวัย
ด้วยการจัดประสบการณ์แบบจิตตปัญญา ชั้นอนุบาลปีที่ 2

ชื่อผู้สังเกต.....นามสกุล.....

สังเกตวันที่.....เดือน.....พ.ศ.....

ลำดับที่	ชื่อ - สกุล	ชักชวนให้เพื่อน ร่วมใช้วัสดุ อุปกรณ์ ในการ ทำกิจกรรม			หยิบหรือส่ง อุปกรณ์ของ ตนเองให้เพื่อน เมื่อเพื่อนต้องการ			ชักชวนมาเล่น ของเล่นด้วยกัน			สรุป		
		ระดับคะแนน			ระดับคะแนน			ระดับคะแนน			ระดับคะแนน		
		3	2	1	3	2	1	3	2	1	3	2	1
1													
2													
3													
4													
5													
6													
7													
8													
9													
10													
11													
12													
13													

เกณฑ์การให้คะแนน

- 1 หมายถึง เด็กไม่แบ่งปันผู้อื่นในการร่วมกิจกรรมต้องคอยชี้แนะ
- 2 หมายถึง เด็กแบ่งปันผู้อื่นในการร่วมกิจกรรมบางครั้ง
- 3 หมายถึง เด็กแบ่งปันผู้อื่นในการร่วมกิจกรรมทุกครั้ง

แบบสรุบบันทึกพัฒนาการทางสังคมของเด็กปฐมวัย

ด้วยการจัดประสบการณ์แบบจิตตปัญญา

ชื่อผู้สังเกต.....นามสกุล.....

ชื่อผู้ถูกสังเกต.....นามสกุล.....ชั้นอนุบาลปีที่.....

วันที่.....เดือน.....พ.ศ.....

พัฒนาการทางสังคม	ระดับคะแนน		
	3	2	1
การยอมรับผู้อื่น			
- รับฟังความคิดเห็นของผู้อื่นหรือข้อเสนอแนะ ของเพื่อน
- ยอมรับความช่วยเหลือของเพื่อนในการทำกิจกรรม
- ทำหน้าที่ในกลุ่มมอบหมายด้วยความเต็มใจ
การช่วยเหลือ			
- แนะนำวิธีการหรือลงมือปฏิบัติกิจกรรมให้แก่เพื่อน
- พุดสนับสนุนหรือให้กำลังใจให้เพื่อนทำกิจกรรม
- ช่วยกันเก็บของหรืออุปกรณ์เมื่อเลิกใช้
การแบ่งปัน			
- ชักชวนให้เพื่อนร่วมใช้วัสดุ อุปกรณ์ ในการทำกิจกรรม
- หยิบหรือส่งอุปกรณ์ของตนเองให้เพื่อนเมื่อเพื่อนต้องการ
- ชักชวนมาเล่นของเล่นด้วยกัน

บันทึกพฤติกรรมเพิ่มเติม

.....

.....

.....

เกณฑ์การให้คะแนน

- 1 หมายถึง เด็กไม่เกิดพัฒนาการทางสังคมหรือปฏิเสธพัฒนาการทางสังคม
- 2 หมายถึง เด็กเกิดพัฒนาการทางสังคมโดยเพื่อนบอก
- 3 หมายถึง เด็กเกิดพัฒนาการทางสังคมด้วยตนเอง

ภาคผนวก ค
คะแนนก่อนเรียน ระหว่างเรียน และหลังเรียน



มหาวิทยาลัยราชภัฏมหาสารคาม
RAJABHAT MAHASARAKHAM UNIVERSITY

ตารางภาคผนวกที่ 1 คะแนนระหว่างเรียนด้วยการจัดประสบการณ์การเรียนรู้
แบบจิตตปัญญาของนักเรียนปฐมวัย

นักเรียนเลขที่	คะแนนการสังเกตพฤติกรรมระหว่างเรียน				รวมรายคน (20)
	สัปดาห์ที่ 1 (5)	สัปดาห์ที่ 2 (5)	สัปดาห์ที่ 3 (5)	สัปดาห์ที่ 4 (5)	
1	4	4	4	5	17
2	3	4	4	4	15
3	4	4	5	5	18
4	4	5	5	5	19
5	3	4	4	4	15
6	4	4	4	5	17
7	4	4	5	5	18
8	4	5	5	5	19
9	4	4	5	5	18
10	3	4	4	4	15
11	4	4	4	5	17
12	4	4	4	5	17
13	4	4	5	5	18
Σ	49	54	58	62	17
	223				
\bar{X}	17.15				
ร้อยละ	85.77				
S.D.	0.57				

ตารางภาคผนวกที่ 2 คะแนนก่อนและหลังเรียนด้วยการจัดประสบการณ์ด้วยการเรียนรู้
แบบจิตตปัญญาของนักเรียนปฐมวัย

เลขที่	ก่อนเรียน	หลังเรียน	D	D ยกกำลังสอง	แปลผล
1	9	16	7	49	ปานกลาง
2	8	16	8	64	อ่อน
3	10	18	8	64	เก่ง
4	11	17	6	36	เก่ง
5	8	16	8	64	อ่อน
6	9	16	7	49	ปานกลาง
7	11	18	7	49	เก่ง
8	12	17	5	25	เก่ง
9	10	18	8	64	เก่ง
10	7	16	9	81	อ่อน
11	9	16	7	49	ปานกลาง
12	9	16	7	49	ปานกลาง
13	11	18	7	49	เก่ง
รวม	124	218	94	692	
เฉลี่ย	9.54	16.77	7.23		
ร้อยละ	47.69	83.85	36.15		

ตารางภาคผนวกที่ 3 คะแนนเฉลี่ย ส่วนเบี่ยงเบนมาตรฐาน และคะแนนเฉลี่ยร้อยละ
ก่อนและหลังเรียนด้วยการจัดประสบการณ์การเรียนรู้
แบบจิตตปัญญาของนักเรียนปฐมวัย

นักเรียนคนที่	คะแนน ก่อนเรียน (20)	คะแนน หลังเรียน (20)	ผลต่าง (D)	ผลต่างกำลัง สอง ($\sum D^2$)
1	9	16	7	49
2	8	16	8	64
3	10	18	8	64
4	11	17	6	36
5	8	16	8	64
6	9	16	7	49
7	11	18	7	49
8	12	17	5	25
9	10	18	8	64
10	7	16	9	81
11	9	16	7	49
12	9	16	7	49
13	11	18	7	49
Σ	124	218	94	692
\bar{X}	9.54	16.77	7.23	
ร้อยละ	47.69	83.85	36.15	
S. D.	1.45	0.93	1.01	

ภาคผนวก ง

แบบประเมินคุณภาพแผนการจัดประสบการณ์การเรียนรู้แบบจิตปัญญาที่มีต่อการ
พัฒนาการทักษะทางสังคมของเด็กปฐมวัยของผู้เชี่ยวชาญ



มหาวิทยาลัยราชภัฏมหาสารคาม
RAJABHAT MAHASARAKHAM UNIVERSITY

แบบประเมินคุณภาพแผนการจัดประสบการณ์การเรียนรู้แบบจิตปัญญาที่มีต่อการ
พัฒนาการทักษะทางสังคมของเด็กปฐมวัยของผู้เชี่ยวชาญ

คำชี้แจง โปรดกาเครื่องหมาย ✓ ลงในช่องว่างที่ตรงกับความคิดเห็นของท่าน ซึ่งมี 5 ระดับ คือ

เหมาะสมมากที่สุด	ให้	5	คะแนน
เหมาะสมมาก	ให้	4	คะแนน
เหมาะสมปานกลาง	ให้	3	คะแนน
เหมาะสมน้อย	ให้	2	คะแนน
เหมาะสมน้อยที่สุด	ให้	1	คะแนน

ที่	รายการประเมิน	ระดับความเหมาะสม				
		5	4	3	2	1
1	จุดประสงค์การเรียนรู้สอดคล้องกับจุดมุ่งหมายของหลักสูตรการศึกษาปฐมวัยพุทธศักราช 2546					
2	เหมาะสมกับวัยของนักเรียน และสาระการเรียนรู้					
3	ระบุพฤติกรรมหรือคุณสมบัติที่ต้องการให้เกิดกับนักเรียนอย่างชัดเจน					
4	ครอบคลุมในการส่งเสริมพัฒนาการตามวัย (D) พัฒนาการด้านจิตพิสัย (A) และพุทธิปัญญา (C)					
5	สาระการเรียนรู้(มโนทัศน์ที่ต้องเรียน)สอดคล้องกับจุดประสงค์การเรียนรู้					
6	เหมาะสมกับวัยของนักเรียน					
7	ครอบคลุมตามหลักสูตรการศึกษาปฐมวัย พุทธศักราช 2546					
8	กิจกรรมการเรียนการสอนสอดคล้องกับจุดประสงค์การเรียนรู้					
9	เหมาะสมกับธรรมชาติและวัยของผู้เรียน					
10	เหมาะสมกับสาระการเรียนรู้และเวลา					
11	ส่งเสริมให้เด็กได้ปฏิบัติการคิดในการทำกิจกรรมระหว่างเรียน(A)					

ที่	รายการประเมิน	ระดับความเหมาะสม				
		5	4	3	2	1
12	ส่งเสริมให้เด็กได้แสดงออก (B)					
13	ส่งเสริมให้เด็กมีการเรียนรู้แบบร่วมมือ (C)					
14	ส่งเสริมให้เด็กเกิดการเรียนรู้แบบค้นพบ (D)					
15	ส่งเสริมให้เด็กรู้ความก้าวหน้าในการเรียนของตนเอง (P)					
16	ส่งเสริมพัฒนาการทางสังคม					
17	สื่อการเรียนการสอนเหมาะสมกับการจัดกิจกรรมการเรียนการสอนสอดคล้องกับสาระการเรียนรู้ และเหมาะสมกับวัยของผู้เรียน					
18	เน้นของจริงให้นักเรียนใช้ประสาทสัมผัสทั้ง 5 ของนักเรียนได้รับประสบการณ์ตรง					
19	ส่งเสริมให้นักเรียนเกิดการเรียนรู้ได้รวดเร็วขึ้น พัฒนาสติปัญญา อารมณ์ สังคม และภาษา					
20	การวัดและประเมินผลหลายวิธี มีทั้งวิธีการ เครื่องมือ และเกณฑ์					
21	วิธีวัดเหมาะสมกับพฤติกรรมที่จะวัด					
22	มีการวัดผลประเมินผลจากสภาพจริงสอดคล้องกับจุดมุ่งหมายของหลักสูตรการศึกษาปฐมวัยพุทธศักราช 2546					

ข้อเสนอแนะ

.....

.....

.....

.....

ลงชื่อ (.....)

ผู้ประเมิน/ผู้เชี่ยวชาญ

ภาคผนวก จ

ผลการประเมินแผนการจัดประสบการณ์การเรียนรู้ของผู้เชี่ยวชาญ



มหาวิทยาลัยราชภัฏมหาสารคาม
RAJABHAT MAHASARAKHAM UNIVERSITY

ตารางภาคผนวกที่ 4 แสดงผลการประเมินแผนการจัดประสบการณ์โดยผู้เชี่ยวชาญ

แผน ที่	คนที่ 1		คนที่ 2		คนที่ 3		คนที่ 4		คนที่ 5		รวม		ความหมาย
	\bar{X}	S.D.	\bar{X}	S.D.	\bar{X}	S.D.	\bar{X}	S.D.	\bar{X}	S.D.	\bar{X}	S.D.	
1	4.64	0.49	4.59	0.59	4.73	0.55	4.41	0.50	4.37	0.58	4.54	0.15	เหมาะสมมากที่สุด
2	4.5	0.60	4.41	0.67	4.59	0.59	4.63	0.49	4.45	0.51	4.52	0.09	เหมาะสมมากที่สุด
3	4.05	0.48	4.28	0.68	3.95	0.72	3.95	0.84	4.36	0.66	4.11	0.18	เหมาะสมมาก
4	4.5	0.51	4.41	0.59	4.27	0.70	3.95	0.79	4.14	0.77	4.25	0.28	เหมาะสมมาก
5	4.5	0.51	4.5	0.60	4.45	0.51	4.09	0.68	4.32	0.72	4.37	0.17	เหมาะสมมาก
6	4.45	0.51	4.5	0.51	4.32	0.57	4.45	0.60	4.36	0.73	4.42	0.07	เหมาะสมมาก
7	4.36	0.58	4.5	0.60	4.36	0.50	4.5	0.67	4.23	0.53	4.40	0.11	เหมาะสมมาก
8	4.41	0.59	4.36	0.58	4.56	0.60	4.32	0.65	4.36	0.66	4.40	0.09	เหมาะสมมาก
9	4.27	0.70	4.18	0.66	4.32	0.72	4.45	0.67	4.27	0.63	4.30	0.10	เหมาะสมมาก
10	4.32	0.72	4.32	0.65	4.14	0.77	4.5	0.60	4.27	0.55	4.31	0.13	เหมาะสมมาก
11	4.32	0.65	4.36	0.66	4.27	0.70	4.23	0.61	4.55	0.51	4.35	0.12	เหมาะสมมาก
12	4.09	0.75	4.27	0.70	4.32	0.72	4.45	0.51	4.32	0.72	4.29	0.13	เหมาะสมมาก
13	4.60	0.50	4.60	0.59	4.59	0.59	4.18	0.59	4.18	0.59	4.43	0.22	เหมาะสมมาก
14	4.36	0.66	4.45	0.67	4.36	0.73	4.55	0.51	4.5	0.60	4.45	0.08	เหมาะสมมาก
15	4.32	0.72	4.23	0.69	4.5	0.60	4.45	0.67	4.5	0.67	4.40	0.12	เหมาะสมมาก
16	4.32	0.72	4.27	0.63	4.27	0.63	4.36	0.73	4.32	0.57	4.31	0.04	เหมาะสมมาก
17	4.27	0.77	4.32	0.72	4.36	0.73	4.14	0.71	4.60	0.50	4.34	0.17	เหมาะสมมาก
18	4.09	0.75	4.27	0.70	4.27	0.77	4.41	0.60	4.41	0.67	4.29	0.13	เหมาะสมมาก
19	4.14	0.77	4.14	0.77	4.23	0.75	4.27	0.55	4.32	0.65	4.22	0.08	เหมาะสมมาก
20	4.14	0.71	4.14	0.64	4.27	0.70	4.60	0.50	4.27	0.63	4.28	0.19	เหมาะสมมาก

ค่าเฉลี่ย 4.51 – 5.00 แผนการจัดประสบการณ์มีความเหมาะสม มากที่สุด

ค่าเฉลี่ย 3.51 – 4.50 แผนการจัดประสบการณ์มีความเหมาะสม มาก

ค่าเฉลี่ย 2.51 – 3.50 แผนการจัดประสบการณ์มีความเหมาะสม ปานกลาง

ค่าเฉลี่ย 1.51 – 2.50 แผนการจัดประสบการณ์มีความเหมาะสม น้อย

ค่าเฉลี่ย 1.00 – 1.50 แผนการจัดประสบการณ์มีความเหมาะสม น้อยที่สุด

ภาคผนวก ฉ
หนังสือขอความอนุเคราะห์



มหาวิทยาลัยราชภัฏมหาสารคาม
RAJABHAT MAHASARAKHAM UNIVERSITY



ที่ ศธ ๐๕๔๐.๐๑/๒๐๗๕

บัณฑิตวิทยาลัย
มหาวิทยาลัยราชภัฏมหาสารคาม
อ.เมือง จ.มหาสารคาม ๔๔๐๐๑

๒๓ ธันวาคม ๒๕๕๕

เรื่อง ขออนุญาตให้ผู้วิจัยเข้าทดลองใช้และเก็บรวบรวมข้อมูลการวิจัย
เรียน ผู้อำนวยการโรงเรียนบ้านโพธิ์ชัย

ด้วย นางคำพอง ประกิระโส รหัสประจำตัว ๕๔๘๒๑๐๑๘๐๑๐๑ นักศึกษาปริญญาโท สาขาวิชา
หลักสูตรและการเรียนการสอน รูปแบบการศึกษาในเวลาราชการ ศูนย์มหาวิทยาลัยราชภัฏมหาสารคาม
กำลังทำวิทยานิพนธ์ เรื่อง “การพัฒนาการทางสังคมของเด็กปฐมวัยด้วยการจัดประสบการณ์การเรียนรู้
แบบจิตตปัญญา” เพื่อให้การวิจัยดำเนินไปด้วยความเรียบร้อยบรรลุตามวัตถุประสงค์การวิจัย ดังเอกสารที่
แนบมาพร้อมนี้

บัณฑิตวิทยาลัย มหาวิทยาลัยราชภัฏมหาสารคาม จึงขออนุญาตให้ผู้วิจัยเก็บรวบรวมข้อมูลเพื่อ
การวิจัยกับกลุ่มตัวอย่างคือ นักเรียนชั้นปฐมวัยปีที่ ๒ เพื่อนำข้อมูลไปทำการวิจัยให้บรรลุตามวัตถุประสงค์
ต่อไป

จึงเรียนมาเพื่อโปรดพิจารณา และหวังเป็นอย่างยิ่งว่าจะได้รับความร่วมมือจากท่านด้วยดี
ขอขอบคุณมา ณ โอกาสนี้

ขอแสดงความนับถือ

(ผู้ช่วยศาสตราจารย์ ดร.เกรียงศักดิ์ ไพรรรรณ)

คณบดีบัณฑิตวิทยาลัย

บัณฑิตวิทยาลัย

โทรศัพท์, โทรสาร ๐ - ๔๓๗๒ - ๕๔๓๘



ที่ ศธ ๐๕๔๐.๐๑/๒๐๗๕

บัณฑิตวิทยาลัย
มหาวิทยาลัยราชภัฏมหาสารคาม
อ.เมือง จ.มหาสารคาม ๔๔๐๐๑

๒๓ ธันวาคม ๒๕๕๕

เรื่อง ขออนุญาตให้ผู้วิจัยเข้าทดลองใช้และเก็บรวบรวมข้อมูลการวิจัย

เรียน ผู้อำนวยการ โรงเรียนบ้านโพธิ์ชัย

ด้วย นางคำพอง ประกิระโส รหัสประจำตัว ๕๔๘๒๑๐๑๘๐๑๐๑ นักศึกษาปริญญาโท สาขาวิชา
หลักสูตรและการเรียนการสอน รูปแบบการศึกษาในเวลาราชการ ศูนย์มหาวิทยาลัยราชภัฏมหาสารคาม
กำลังทำวิทยานิพนธ์ เรื่อง “การพัฒนาการทางสังคมของเด็กปฐมวัยด้วยการจัดประสบการณ์การเรียนรู้
แบบจิตตปัญญา” เพื่อให้การวิจัยดำเนินไปด้วยความเรียบร้อยบรรลุตามวัตถุประสงค์การวิจัย ดังเอกสารที่
แนบมาพร้อมนี้

บัณฑิตวิทยาลัย มหาวิทยาลัยราชภัฏมหาสารคาม จึงขออนุญาตให้ผู้วิจัยเก็บรวบรวมข้อมูลเพื่อ
การวิจัยกับกลุ่มตัวอย่างคือ นักเรียนชั้นปฐมวัยปีที่ ๒ เพื่อนำข้อมูลไปทำการวิจัยให้บรรลุตามวัตถุประสงค์
ต่อไป

จึงเรียนมาเพื่อ โปรดพิจารณา และหวังเป็นอย่างยิ่งว่าจะได้รับความร่วมมือจากท่านด้วยดี
ขอขอบคุณมา ณ โอกาสนี้

ขอแสดงความนับถือ

(ผู้ช่วยศาสตราจารย์ ดร.เกรียงศักดิ์ ไพรวรรณ)

คณบดีบัณฑิตวิทยาลัย

บัณฑิตวิทยาลัย

โทรศัพท์, โทรสาร ๐ - ๔๓๗๒ - ๕๔๓๘



ที่ ศธ ๐๕๔๐.๐๑/๒๐๒๕

บัณฑิตวิทยาลัย

มหาวิทยาลัยราชภัฏมหาสารคาม

อ.เมือง จ.มหาสารคาม ๔๔๐๐๑

๒๑ ธันวาคม ๒๕๕๕

เรื่อง ขออนุญาตให้ผู้วิจัยเข้าเก็บรวบรวมข้อมูลการวิจัย

เรียน ผู้อำนวยการโรงเรียนบ้านโพธิ์ชัย

ด้วย นางคำทอง ประภีระโส รหัสประจำตัว ๕๔๘๒๑๐๑๘๐๑๐๑ นักศึกษาระดับปริญญาโท สาขาวิชา
หลักสูตรและการเรียนการสอน รูปแบบการศึกษาในเวลาราชการ ศูนย์มหาวิทยาลัยราชภัฏมหาสารคาม
กำลังทำวิทยานิพนธ์ เรื่อง “การพัฒนาการทางสังคมของเด็กปฐมวัยด้วยการจัดประสบการณ์การเรียนรู้
แบบจิตตปัญญา” เพื่อให้การวิจัยดำเนินไปด้วยความเรียบร้อยบรรลุตามวัตถุประสงค์การวิจัย ดังเอกสารที่
แนบมาพร้อมนี้

บัณฑิตวิทยาลัย มหาวิทยาลัยราชภัฏมหาสารคาม จึงขออนุญาตให้ผู้วิจัยเก็บรวบรวมข้อมูลเพื่อ
การวิจัยกับกลุ่มตัวอย่างคือ นักเรียนชั้นปฐมวัยปีที่ ๒ เพื่อนำข้อมูลไปทำการวิจัยให้บรรลุตามวัตถุประสงค์
ต่อไป

จึงเรียนมาเพื่อโปรดพิจารณา และหวังเป็นอย่างยิ่งว่าจะได้รับความร่วมมือจากท่านด้วยดี
ขอขอบคุณมา ณ โอกาสนี้

ขอแสดงความนับถือ

(ผู้ช่วยศาสตราจารย์ ดร.เกรียงศักดิ์ ไพรวรรณ)

คณบดีบัณฑิตวิทยาลัย

บัณฑิตวิทยาลัย

โทรศัพท์, โทรสาร ๐ - ๔๓๗๒ - ๕๕๓๘



ที่ ศธ ๐๕๔๐.๐๑/๒๐๗๕

บัณฑิตวิทยาลัย

มหาวิทยาลัยราชภัฏมหาสารคาม

อ.เมือง จ.มหาสารคาม ๔๔๐๐๑

๒๓ ธันวาคม ๒๕๕๕

เรื่อง ขออนุญาตให้ผู้วิจัยเข้าเก็บรวบรวมข้อมูลการวิจัย

เรียน ผู้อำนวยการ โรงเรียนบ้านโพธิ์ชัย

ด้วย นางคำพอง ประภีระโส รหัสประจำตัว ๕๔๘๒๑๐๑๘๐๑๐๑ นักศึกษาปริญญาโท สาขาวิชา
หลักสูตรและการเรียนการสอน รูปแบบการศึกษาในเวลาราชการ ศูนย์มหาวิทยาลัยราชภัฏมหาสารคาม
กำลังทำวิทยานิพนธ์ เรื่อง “การพัฒนาการทางสังคมของเด็กปฐมวัยด้วยการจัดประสบการณ์การเรียนรู้
แบบจิตตปัญญา” เพื่อให้การวิจัยดำเนินไปด้วยความเรียบร้อยบรรลุตามวัตถุประสงค์การวิจัย ดังเอกสารที่
แนบมาพร้อมนี้

บัณฑิตวิทยาลัย มหาวิทยาลัยราชภัฏมหาสารคาม จึงขออนุญาตให้ผู้วิจัยเก็บรวบรวมข้อมูลเพื่อ
การวิจัยกับกลุ่มตัวอย่างคือ นักเรียนชั้นปฐมวัยปีที่ ๒ เพื่อนำข้อมูลไปทำการวิจัยให้บรรลุตามวัตถุประสงค์
ต่อไป

จึงเรียนมาเพื่อโปรดพิจารณา และหวังเป็นอย่างยิ่งว่าจะได้รับความร่วมมือจากท่านด้วยดี
ขอขอบคุณมา ณ โอกาสนี้

ขอแสดงความนับถือ



(ผู้ช่วยศาสตราจารย์ ดร.เกรียงศักดิ์ ไพรวรรณ)

คณบดีบัณฑิตวิทยาลัย

บัณฑิตวิทยาลัย

โทรศัพท์, โทรสาร ๐ - ๔๓๗๒ - ๕๔๓๘



บันทึกข้อความ

วชนราชการ บัณฑิตวิทยาลัย มหาวิทยาลัยราชภัฏมหาสารคาม โทร. ๓๐๐

ปว. ๖๑๕๘๑/๒๕๕๕

วันที่ ๒๓ ธันวาคม ๒๕๕๕

เรื่อง ขอเรียนเชิญเป็นผู้เชี่ยวชาญตรวจสอบเครื่องมือการวิจัย

เรียน อาจารย์ ดร.กฤษิต บุญทองเถิง

ด้วย นางคำพอง ประทีระโส รหัสประจำตัว ๕๔๘๒๑๐๑๘๐๑๐๑ นักศึกษาปริญญาโท สาขาวิชา
หลักสูตรและการเรียนการสอน รูปแบบการศึกษาในเวลาราชการ ศูนย์มหาวิทยาลัยราชภัฏมหาสารคาม
กำลังทำวิทยานิพนธ์ เรื่อง “การพัฒนาการทางสังคมของเด็กปฐมวัยด้วยการจัดประสบการณ์การเรียนรู้
แบบจิตตปัญญา” เพื่อให้การวิจัยดำเนินไปด้วยความเรียบร้อยบรรลุตามวัตถุประสงค์การวิจัย ดังเอกสารที่
แนบมาพร้อมนี้

- เพื่อ
- ตรวจสอบความถูกต้องด้านเนื้อหา ภาษา
 - ตรวจสอบด้านการวัดและประเมินผล
 - ตรวจสอบด้านสถิติ การวิจัย
 - อื่นๆ ระบุ.....

RAJABHAT MAHASARAKHAM UNIVERSITY

จึงเรียนมาเพื่อโปรดพิจารณา และหวังเป็นอย่างยิ่งว่าจะได้รับความร่วมมือจากท่านด้วยดี
ขอขอบคุณมา ณ โอกาสนี้

ขอแสดงความนับถือ

(ผู้ช่วยศาสตราจารย์ ดร.เกรียงศักดิ์ ไพรรพรม)

คณบดีบัณฑิตวิทยาลัย

บัณฑิตวิทยาลัย

โทรศัพท์, โทรสาร ๐ - ๔๓๓๒ - ๕๔๓๘



บันทึกข้อความ

ส่วนราชการ บัณฑิตวิทยาลัย มหาวิทยาลัยราชภัฏมหาสารคาม โทร. ๓๐๐

ที่ บว. ๖๑๕๙๑/๒๕๕๕

วันที่ ๒๓ ธันวาคม ๒๕๕๕

เรื่อง ขอร้องเรียนเชิญเป็นผู้เชี่ยวชาญตรวจสอบเครื่องมือการวิจัย

เรียน อาจารย์ศิริกัญญา ตระกูลรัมย์

ด้วย นางคำพอง ประกิระโส รหัสประจำตัว ๕๕๙๒๑๐๑๙๐๑๑๑ นักศึกษาปริญญาโท สาขาวิชา
หลักสูตรและการเรียนการสอน รูปแบบการศึกษาในเวลาราชการ ศูนย์มหาวิทยาลัยราชภัฏมหาสารคาม
กำลังทำวิทยานิพนธ์ เรื่อง “การพัฒนาการทางสังคมของเด็กปฐมวัยด้วยการจัดประสบการณ์การเรียนรู้
แบบจิตตปัญญา” เพื่อให้การวิจัยดำเนินไปด้วยความเรียบร้อยบรรลุตามวัตถุประสงค์การวิจัย ดังเอกสารที่
แนบมาพร้อมนี้

เพื่อ



ตรวจสอบความถูกต้องด้านเนื้อหา ภาษา



ตรวจสอบด้านการวัดและประเมินผล



ตรวจสอบด้านสถิติ การวิจัย



อื่นๆ ระบุ.....

จึงเรียนมาเพื่อโปรดพิจารณา และหวังเป็นอย่างยิ่งว่าจะได้รับความร่วมมือจากท่านด้วยดี
ขอขอบคุณมา ณ โอกาสนี้

ขอแสดงความนับถือ

(ผู้ช่วยศาสตราจารย์ ดร.เกรียงศักดิ์ ไพวรธรรม)

คณบดีบัณฑิตวิทยาลัย

บัณฑิตวิทยาลัย

โทรศัพท์, โทรสาร ๐ - ๔๓๗๒ - ๕๔๓๙



บันทึกข้อความ

ส่วนราชการ บัณฑิตวิทยาลัย มหาวิทยาลัยราชภัฏมหาสารคาม โทร. ๓๐๐

ที่ บว. ๖๕๘๑/๒๕๕๕

วันที่ ๒๓ ธันวาคม ๒๕๕๕

เรื่อง ขอเรียนเชิญเป็นผู้เชี่ยวชาญตรวจสอบเครื่องมือการวิจัย

เรียน อาจารย์ศิริกัญญา ตระกูลรัมย์

ด้วย นางคำพอง ประกิระโส รหัสประจำตัว ๕๔๘๒๑๐๑๘๐๑๑๑ นักศึกษาปริญญาโท สาขาวิชา
หลักสูตรและการเรียนการสอน รูปแบบการศึกษาในเวลาราชการ ศูนย์มหาวิทยาลัยราชภัฏมหาสารคาม
กำลังทำวิทยานิพนธ์ เรื่อง “การพัฒนาการทางสังคมของเด็กปฐมวัยด้วยการจัดประสบการณ์การเรียนรู้
แบบจิตตปัญญา” เพื่อให้การวิจัยดำเนินไปด้วยความเรียบร้อยบรรลุตามวัตถุประสงค์การวิจัย ดังเอกสารที่
แนบมาพร้อมนี้

- เพื่อ
- ตรวจสอบความถูกต้องด้านเนื้อหา ภาษา
 - ตรวจสอบด้านการวัดและประเมินผล
 - ตรวจสอบด้านสถิติ การวิจัย
 - อื่นๆ ระบุ.....

จึงเรียนมาเพื่อ โปรดพิจารณา และหวังเป็นอย่างยิ่งว่าจะได้รับความร่วมมือจากท่านด้วยดี
ขอขอบคุณมา ณ โอกาสนี้

ขอแสดงความนับถือ

ก

(ผู้ช่วยศาสตราจารย์ ดร.เกรียงศักดิ์ ไพรวรรณ)

คณบดีบัณฑิตวิทยาลัย

บัณฑิตวิทยาลัย

โทรศัพท์, โทรสาร ๐ - ๔๓๗๒ - ๕๔๓๘



ศธ ๐๕๔๐.๐๑/ว๑๕๘๒

บัณฑิตวิทยาลัย
มหาวิทยาลัยราชภัฏมหาสารคาม
อ.เมือง จ.มหาสารคาม ๔๔๐๐๑

๒๓ ธันวาคม ๒๕๕๕

เรื่อง ขอแต่งตั้งผู้เชี่ยวชาญตรวจสอบเครื่องมือการวิจัย

เรียน คุณสมเพชร มัชปะโม

ด้วย นางคำพอง ประกิจระโส รหัสประจำตัว ๕๔๘๒๑๐๑๘๐๑๐๑ นักศึกษาปริญญาโท สาขาวิชา
หลักสูตรและการเรียนการสอน รูปแบบการศึกษาในเวลาราชการ ศูนย์มหาวิทยาลัยราชภัฏมหาสารคาม
กำลังทำวิทยานิพนธ์ เรื่อง “การพัฒนาการทางสังคมของเด็กปฐมวัยด้วยการจัดประสบการณ์การเรียนรู้
แบบจิตตปัญญา” เพื่อให้การวิจัยดำเนินไปด้วยความเรียบร้อยบรรลุตามวัตถุประสงค์การวิจัย ดังเอกสารที่
แนบมาพร้อมนี้

- เพื่อ
- ตรวจสอบความถูกต้องด้านเนื้อหา ภาษา
 - ตรวจสอบด้านการวัดและประเมินผล
 - ตรวจสอบด้านสถิติ การวิจัย
 - อื่นๆ ระบุ.....

จึงเรียนมาเพื่อโปรดพิจารณา และหวังเป็นอย่างยิ่งว่าจะได้รับความร่วมมือจากท่านด้วยดี
ขอขอบคุณมา ณ โอกาสนี้

ขอแสดงความนับถือ

(ผู้ช่วยศาสตราจารย์ ดร.เกรียงศักดิ์ ไพรวรรณ)

คณบดีบัณฑิตวิทยาลัย

บัณฑิตวิทยาลัย

โทรศัพท์, โทรสาร ๐ - ๔๓๗๒ - ๕๔๓๘



ศร ๐๕๔๐.๐๑/๑๑๕๘๒

บัณฑิตวิทยาลัย
มหาวิทยาลัยราชภัฏมหาสารคาม
อ.เมือง จ.มหาสารคาม ๔๔๐๐๑

๒๓ ธันวาคม ๒๕๕๕

เรื่อง ขอแต่งตั้งผู้เชี่ยวชาญตรวจสอบเครื่องมือการวิจัย

เรียน คุณสมเพชร มีขะปะโม

ด้วย นางคำพอง ประกิระโส รหัสประจำตัว ๕๕๘๒๑๐๑๘๐๑๐๑ นักศึกษาปริญญาโท สาขาวิชา
หลักสูตรและการเรียนการสอน รูปแบบการศึกษาในเวลาราชการ ศูนย์มหาวิทยาลัยราชภัฏมหาสารคาม
กำลังทำวิทยานิพนธ์ เรื่อง “การพัฒนาการทางสังคมของเด็กปฐมวัยด้วยการจัดประสบการณ์การเรียนรู้
แบบจิตตปัญญา” เพื่อให้การวิจัยดำเนินไปด้วยความเรียบร้อยบรรลุตามวัตถุประสงค์การวิจัย ดังเอกสารที่
แนบมาพร้อมนี้

- เพื่อ
- ตรวจสอบความถูกต้องด้านเนื้อหา ภาษา
 - ตรวจสอบด้านการวัดและประเมินผล
 - ตรวจสอบด้านสถิติ การวิจัย
 - อื่นๆ ระบุ.....

จึงเรียนมาเพื่อโปรดพิจารณา และหวังเป็นอย่างยิ่งว่าจะได้รับความร่วมมือจากท่านด้วยดี
ขอขอบคุณมา ณ โอกาสนี้

ขอแสดงความนับถือ

(ผู้ช่วยศาสตราจารย์ ดร.เกรียงศักดิ์ ไพรวรรณ)

คณบดีบัณฑิตวิทยาลัย

บัณฑิตวิทยาลัย

โทรศัพท์, โทรสาร ๐ - ๔๓๗๒ - ๕๔๓๘



บันทึกข้อความ

ส่วนราชการ บัณฑิตวิทยาลัย มหาวิทยาลัยราชภัฏมหาสารคาม โทร. ๓๐๐

ที่ บว. ๖๑๕๘๐/๒๕๕๕

วันที่ ๒๓ ธันวาคม ๒๕๕๕

เรื่อง ขอเรียนเชิญเป็นผู้เชี่ยวชาญตรวจสอบเครื่องมือการวิจัย

เรียน อาจารย์ ดร.สมปอง ศรีกัลยา

ด้วย นางคำพอง ประภีระโส รหัสประจำตัว ๕๕๘๒๑๐๑๘๐๑๑๑ นักศึกษาปริญญาโท สาขาวิชา
หลักสูตรและการเรียนการสอน รูปแบบการศึกษาในเวลาราชการ ศูนย์มหาวิทยาลัยราชภัฏมหาสารคาม
กำลังทำวิทยานิพนธ์ เรื่อง “การพัฒนาการทางสังคมของเด็กปฐมวัยด้วยการจัดประสบการณ์การเรียนรู้
แบบจิตตปัญญา” เพื่อให้การวิจัยดำเนินไปด้วยความเรียบร้อยบรรลุตามวัตถุประสงค์การวิจัย ดังเอกสารที่
แนบมาพร้อมนี้

- เพื่อ ตรวจสอบความถูกต้องด้านเนื้อหา ภาษา
 ตรวจสอบด้านการวัดและประเมินผล
 ตรวจสอบด้านสถิติ การวิจัย
 อื่นๆ ระบุ.....

จึงเรียนมาเพื่อ โปรดพิจารณา และหวังเป็นอย่างยิ่งว่าจะได้รับความร่วมมือจากท่านด้วยดี
ขอขอบคุณมา ณ โอกาสนี้

ขอแสดงความนับถือ

(ผู้ช่วยศาสตราจารย์ ดร.เกรียงศักดิ์ ไพรวรรณ)

คณบดีบัณฑิตวิทยาลัย

บัณฑิตวิทยาลัย

โทรศัพท์, โทรสาร ๐ - ๔๓๗๒ - ๕๕๓๘



บันทึกข้อความ

ส่วนราชการ บัณฑิตวิทยาลัย มหาวิทยาลัยราชภัฏมหาสารคาม โทร. ๓๐๐

ที่ บว. ๖๑๕๘๐/๒๕๕๕

วันที่ ๒๓ ธันวาคม ๒๕๕๕

เรื่อง ขอเรียนเชิญเป็นผู้เชี่ยวชาญตรวจสอบเครื่องมือการวิจัย

เรียน อาจารย์ ดร.สมปอง ศรีกัลยา

ด้วย นางคำพอง ประกิระโส รหัสประจำตัว ๕๔๘๒๑๐๑๘๐๑๐๑ นักศึกษาปริญญาโท สาขาวิชา
หลักสูตรและการเรียนการสอน รูปแบบการศึกษาในเวลาราชการ ศูนย์มหาวิทยาลัยราชภัฏมหาสารคาม
กำลังทำวิทยานิพนธ์ เรื่อง “การพัฒนาการทางสังคมของเด็กปฐมวัยด้วยการจัดประสบการณ์การเรียนรู้
แบบจิตตปัญญา” เพื่อให้การวิจัยดำเนินไปด้วยความเรียบร้อยบรรลุตามวัตถุประสงค์การวิจัย ดังเอกสารที่
แนบมาพร้อมนี้

- เพื่อ ตรวจสอบความถูกต้องด้านเนื้อหา ภาษา
- ตรวจสอบด้านการวัดและประเมินผล
- ตรวจสอบด้านสถิติ การวิจัย
- อื่นๆ ระบุ.....

จึงเรียนมาเพื่อ โปรดพิจารณา และหวังเป็นอย่างยิ่งว่าจะได้รับความร่วมมือจากท่านด้วยดี
ขอขอบคุณมา ณ โอกาสนี้

ขอแสดงความนับถือ

(ผู้ช่วยศาสตราจารย์ ดร.เกรียงศักดิ์ ไพรรวรณ์)

คณบดีบัณฑิตวิทยาลัย

บัณฑิตวิทยาลัย

โทรศัพท์, โทรสาร ๐ - ๔๓๗๒ - ๕๔๓๘



บันทึกข้อความ

ส่วนราชการ บัณฑิตวิทยาลัย มหาวิทยาลัยราชภัฏมหาสารคาม โทร. ๓๐๐

ที่ บว. ๖๑๕๘๐/๒๕๕๕

วันที่ ๒๓ ธันวาคม ๒๕๕๕

เรื่อง ขอเรียนเชิญเป็นผู้เชี่ยวชาญตรวจสอบเครื่องมือการวิจัย

เรียน ผู้ช่วยศาสตราจารย์กนกวรรณ ศรีวาปี

ด้วย นางคำทอง ประกิระโส รหัสประจำตัว ๕๔๘๒๑๐๑๘๐๑๐๑ นักศึกษาปริญญาโท สาขาวิชา
หลักสูตรและการเรียนการสอน รูปแบบการศึกษาในเวลาราชการ ศูนย์มหาวิทยาลัยราชภัฏมหาสารคาม
กำลังทำวิทยานิพนธ์ เรื่อง “การพัฒนาการทางสังคมของเด็กปฐมวัยด้วยการจัดประสบการณ์การเรียนรู้
แบบจิตตปัญญา” เพื่อให้การวิจัยดำเนินไปด้วยความเรียบร้อยบรรลุตามวัตถุประสงค์การวิจัย ดังเอกสารที่
แนบมาพร้อมนี้

- เพื่อ ตรวจสอบความถูกต้องด้านเนื้อหา ภาษา
- ตรวจสอบด้านการวัดและประเมินผล
- ตรวจสอบด้านสถิติ การวิจัย
- อื่นๆ ระบุ.....

จึงเรียนมาเพื่อ โปรดพิจารณา และหวังเป็นอย่างยิ่งว่าจะได้รับความร่วมมือจากท่านด้วยดี
ขอขอบคุณมา ณ โอกาสนี้

ขอแสดงความนับถือ

(ผู้ช่วยศาสตราจารย์ ดร.เกรียงศักดิ์ ไพรวรรณ)

คณบดีบัณฑิตวิทยาลัย

บัณฑิตวิทยาลัย

โทรศัพท์, โทรสาร ๐ - ๔๓๗๒ - ๕๔๓๘



บันทึกข้อความ

ส่วนราชการ บัณฑิตวิทยาลัย มหาวิทยาลัยราชภัฏมหาสารคาม โทร. ๓๐๐

ที่ บว. ๖๑๕๘๐/๒๕๕๕

วันที่ ๒๓ ธันวาคม ๒๕๕๕

เรื่อง ขอเรียนเชิญเป็นผู้เชี่ยวชาญตรวจสอบเครื่องมือการวิจัย

เรียน ผู้ช่วยศาสตราจารย์กนกวรรณ ศรีวาปี

ด้วย นางคำพอง ประกิระโส รหัสประจำตัว ๕๔๘๒๑๐๑๘๐๑๐๑ นักศึกษาปริญญาโท สาขาวิชา
หลักสูตรและการเรียนการสอน รูปแบบการศึกษาในเวลาราชการ ศูนย์มหาวิทยาลัยราชภัฏมหาสารคาม
กำลังทำวิทยานิพนธ์ เรื่อง “การพัฒนาการทางสังคมของเด็กปฐมวัยด้วยการจัดประสบการณ์การเรียนรู้
แบบจิตตปัญญา” เพื่อให้การวิจัยดำเนินไปด้วยความเรียบร้อยบรรลุตามวัตถุประสงค์การวิจัย ดังเอกสารที่
แนบมาพร้อมนี้

- เพื่อ ตรวจสอบความถูกต้องด้านเนื้อหา ภาษา
 ตรวจสอบด้านการวัดและประเมินผล
 ตรวจสอบด้านสถิติ การวิจัย
 อื่นๆ ระบุ.....

จึงเรียนมาเพื่อโปรดพิจารณา และหวังเป็นอย่างยิ่งว่าจะได้รับความร่วมมือจากท่านด้วยดี
ขอขอบคุณมา ณ โอกาสนี้

ขอแสดงความนับถือ

(ผู้ช่วยศาสตราจารย์ ดร.เกรียงศักดิ์ ไพรวรรณ)

คณบดีบัณฑิตวิทยาลัย

บัณฑิตวิทยาลัย

โทรศัพท์, โทรสาร ๐ - ๔๓๗๒ - ๕๔๓๘



บันทึกข้อความ

นรชการ บัณฑิตวิทยาลัย มหาวิทยาลัยราชภัฏมหาสารคาม โทร. ๓๐๐

บว. ๖๕๘๑/๒๕๕๕

วันที่ ๒๓ ธันวาคม ๒๕๕๕

อง ขอเรียนเชิญเป็นผู้เชี่ยวชาญตรวจสอบเครื่องมือการวิจัย

เรียน อาจารย์ ดร.ภูษิต บุญทองเถิง

ด้วย นางคำพอง ประกิระโส รหัสประจำตัว ๕๔๘๒๑๐๑๘๐๑๑๑ นักศึกษาปริญญาโท สาขาวิชา
หลักสูตรและการเรียนการสอน รูปแบบการศึกษาในเวลาราชการ ศูนย์มหาวิทยาลัยราชภัฏมหาสารคาม
กำลังทำวิทยานิพนธ์ เรื่อง “การพัฒนาการทางสังคมของเด็กปฐมวัยด้วยการจัดประสบการณ์การเรียนรู้
แบบจิตตปัญญา” เพื่อให้การวิจัยดำเนินไปด้วยความเรียบร้อยบรรลุตามวัตถุประสงค์การวิจัย ดังเอกสารที่
แนบมาพร้อมนี้

- เพื่อ
- ตรวจสอบความถูกต้องด้านเนื้อหา ภาษา
 - ตรวจสอบด้านการวัดและประเมินผล
 - ตรวจสอบด้านสถิติ การวิจัย
 - อื่นๆ ระบุ.....

จึงเรียนมาเพื่อโปรดพิจารณา และหวังเป็นอย่างยิ่งว่าจะได้รับความร่วมมือจากท่านด้วยดี
ขอขอบคุณมา ณ โอกาสนี้

ขอแสดงความนับถือ

/s/

(ผู้ช่วยศาสตราจารย์ ดร.เกรียงศักดิ์ ไพรรณ)

คณบดีบัณฑิตวิทยาลัย

บัณฑิตวิทยาลัย

โทรศัพท์, โทรสาร ๐ - ๔๓๗๒ - ๕๕๓๘