



ภาคผนวก

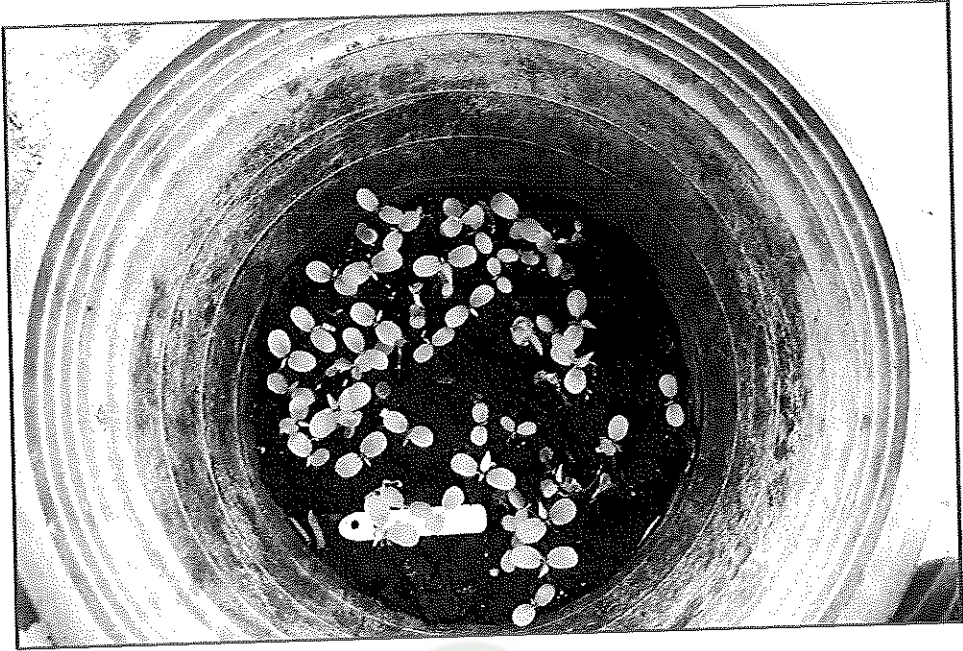
มหาวิทยาลัยราชภัฏมหาสารคาม
RAJABHAT MAHASARAKHAM UNIVERSITY



ภาคผนวก ก

ภาพประกอบ

มหาวิทยาลัยราชภัฏมหาสารคาม
RAJABHAT MAHASARAKHAM UNIVERSITY



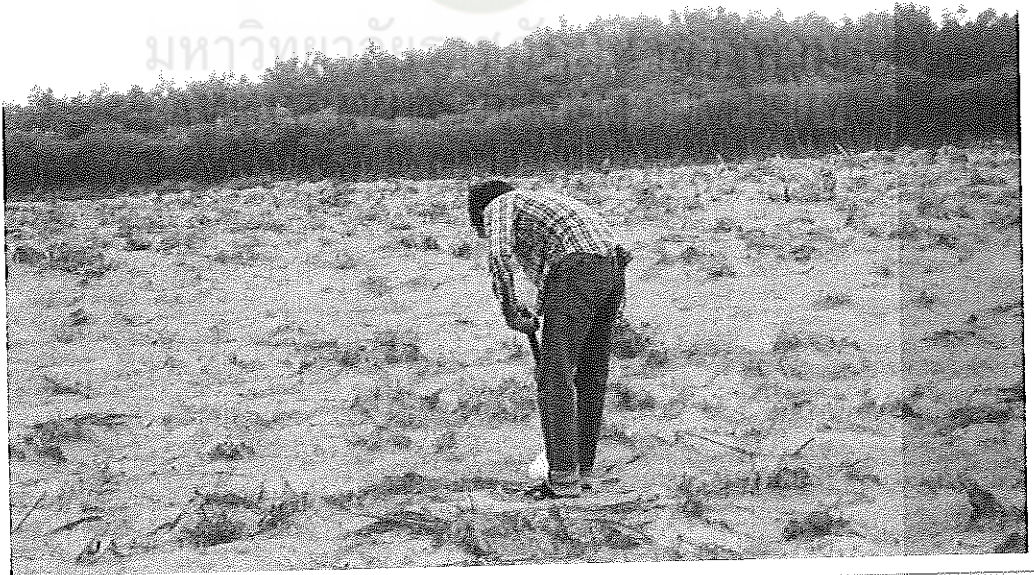
ภาพภาคผนวกที่ 1 ต้นกล้ามะละกอ



ภาพภาคผนวกที่ 2 ย้ายต้นกล้าลงถุงดำ



ภาพภาคผนวกที่ 3 ต้นกล้ามะละกออายุ 1 เดือน



ภาพภาคผนวกที่ 4 การเตรียมแปลงปลูก มะละกอคู่ผสมทั้ง 8 คู่ผสม



ภาพภาคผนวกที่ 5 การเตรียมหลุมปลูก



ภาพภาคผนวกที่ 6 ต้นกล้าทั้ง 8 กลุ่มที่เตรียมไว้



ภาพภาคผนวกที่ 7 ต้นมะละกอกุ่ผสม 8 กุ่ผสม อายุ 1 เดือน



ภาพภาคผนวกที่ 8 ต้นมะละกอกุ่ผสม 8 กุ่ผสม อายุ 2 เดือนหลังปลูก



ภาพภาคผนวกที่ 9 ต้นมะละกอกอคู่ผสม 8 คู่ผสม อายุ 3เดือนหลังปลูกลง



ภาพภาคผนวกที่ 10 ต้นมะละกอกอคู่ผสม 8 คู่ผสม อายุ 4 เดือนหลังปลูกลง



ภาพภาคผนวกที่ 11 ต้นมะละกอกุ่มผสม 8 กุ่มผสม อายุ 5 เดือนหลังปลูก



ภาพภาคผนวกที่ 12 ต้นมะละกอกุ่มผสม 8 กุ่มผสม อายุ 6 เดือนหลังปลูก



ภาพภาคผนวกที่ 13 ต้นมะละกอกลุ่มสม 8 กลุ่มสม อายุ 7 เดือนหลังปลูก



ภาพภาคผนวกที่ 14 เปิดกลีบดอกเพื่อดึงเกสรตัวผู้เตรียมการผสม



ภาพภาคผนวกที่ 15 นำเกสรตัวผู้มาผสม



ภาพภาคผนวกที่ 16 คลุมดอกเพื่อป้องกันแมลง



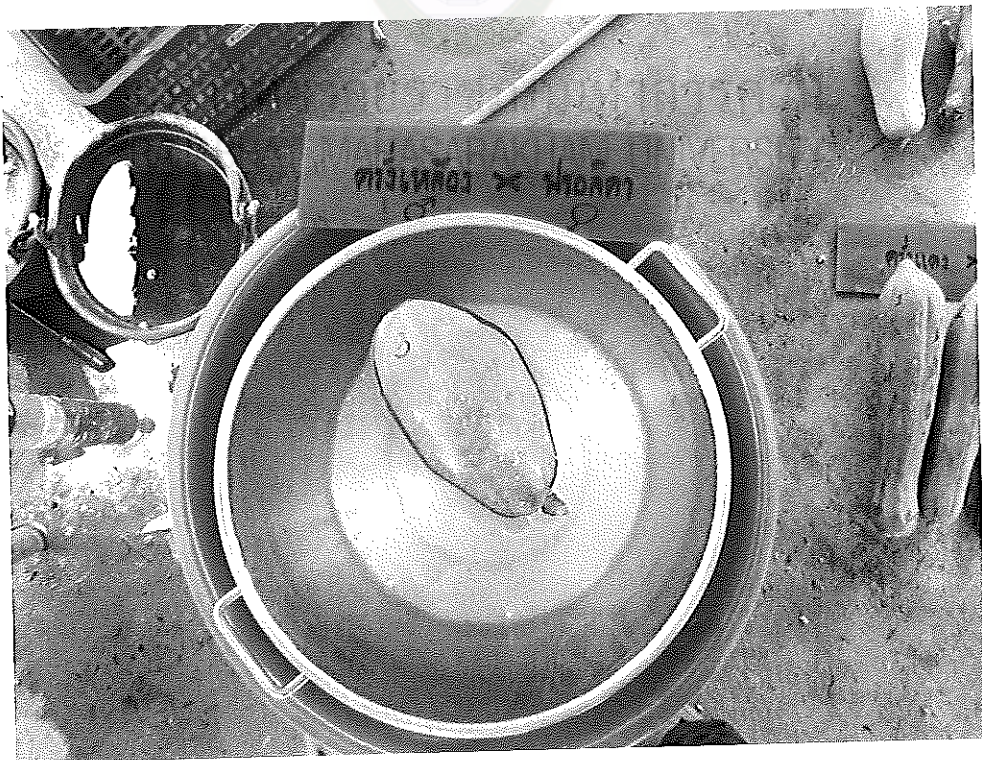
ภาพภาคผนวกที่ 17 เขียนป้ายระบุสายพันธุ์คู่ผสม



ภาพภาคผนวกที่ 18 ตัวอย่างของผลมะละกอดูผสม



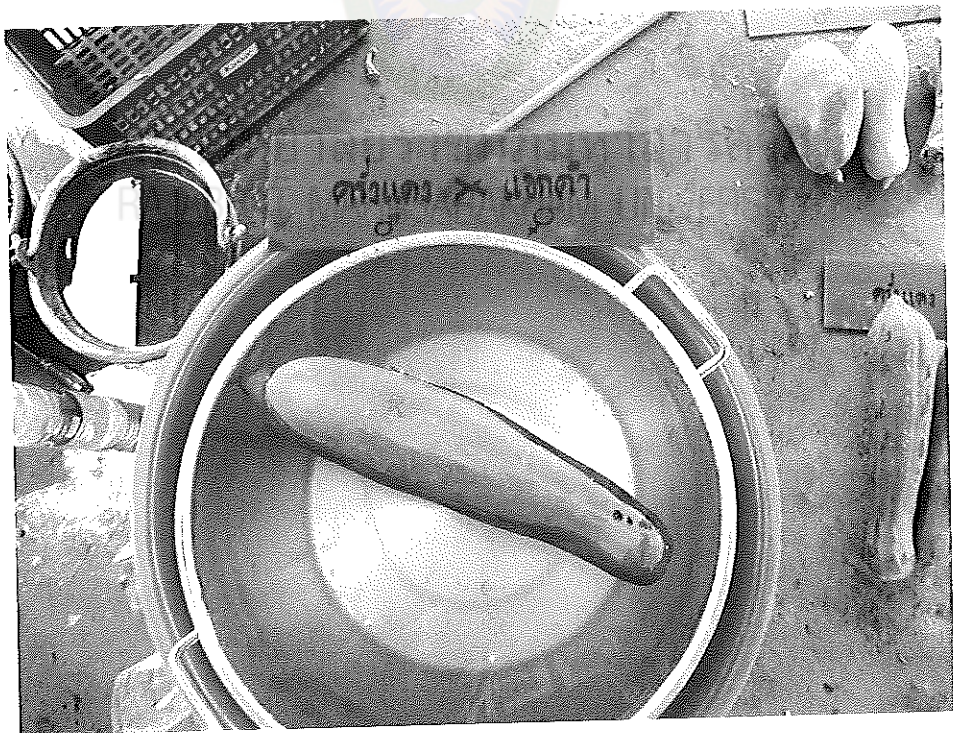
ภาพภาคผนวกที่ 19 การหาเปอร์เซ็นต์ของว่าผลมะละกอกุ่มผสม ครึ่งเนื้อเห็ดอง x แยกดำ



ภาพภาคผนวกที่ 20 การหาเปอร์เซ็นต์ของว่าผลมะละกอกุ่มผสม ครึ่งเนื้อเห็ดอง x ฟลอริดา



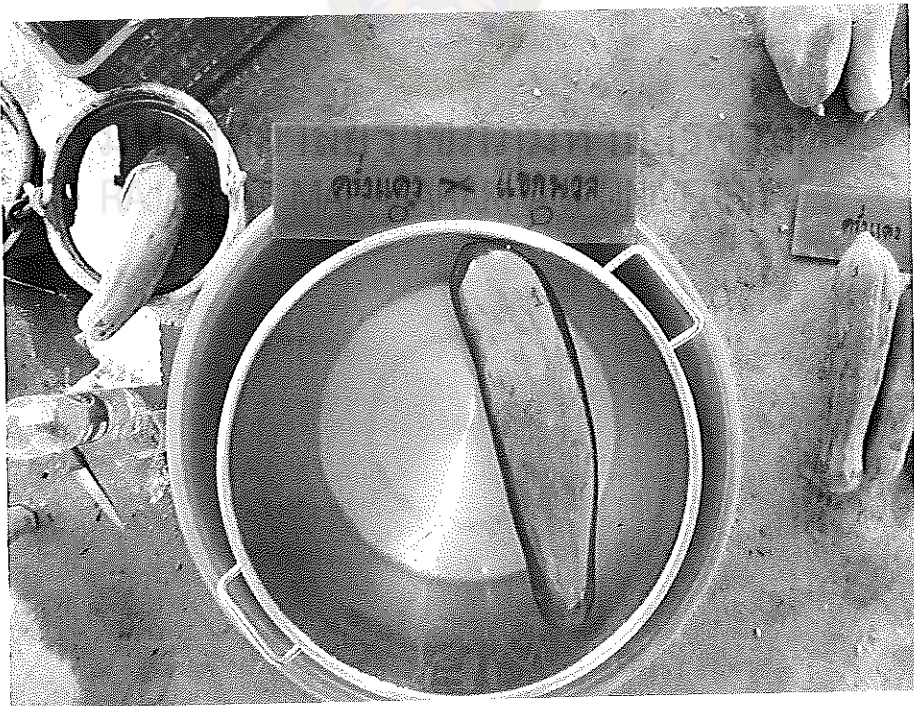
ภาพภาคผนวกที่ 21 การหาเปอร์เซ็นต์ของว่าผลมะละกอกู้ผสม ครั้งเนื้อเหลือง x แยกขาว



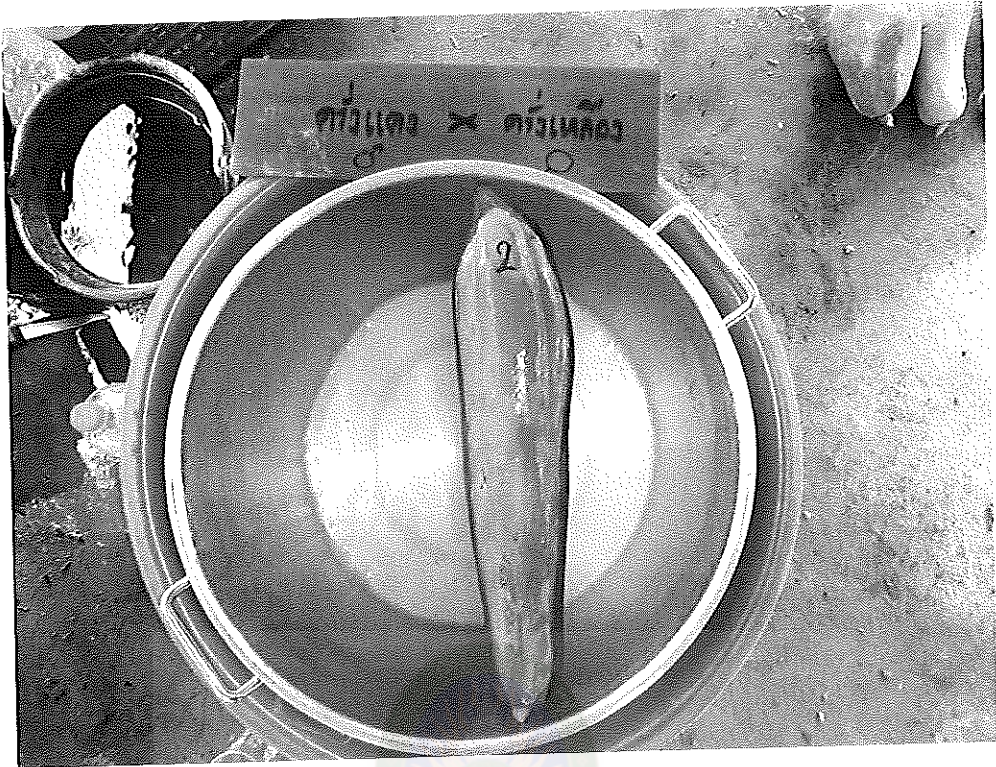
ภาพภาคผนวกที่ 22 การหาเปอร์เซ็นต์ของว่าผลมะละกอกู้ผสม ครั้งเนื้อแดง x แยกดำ



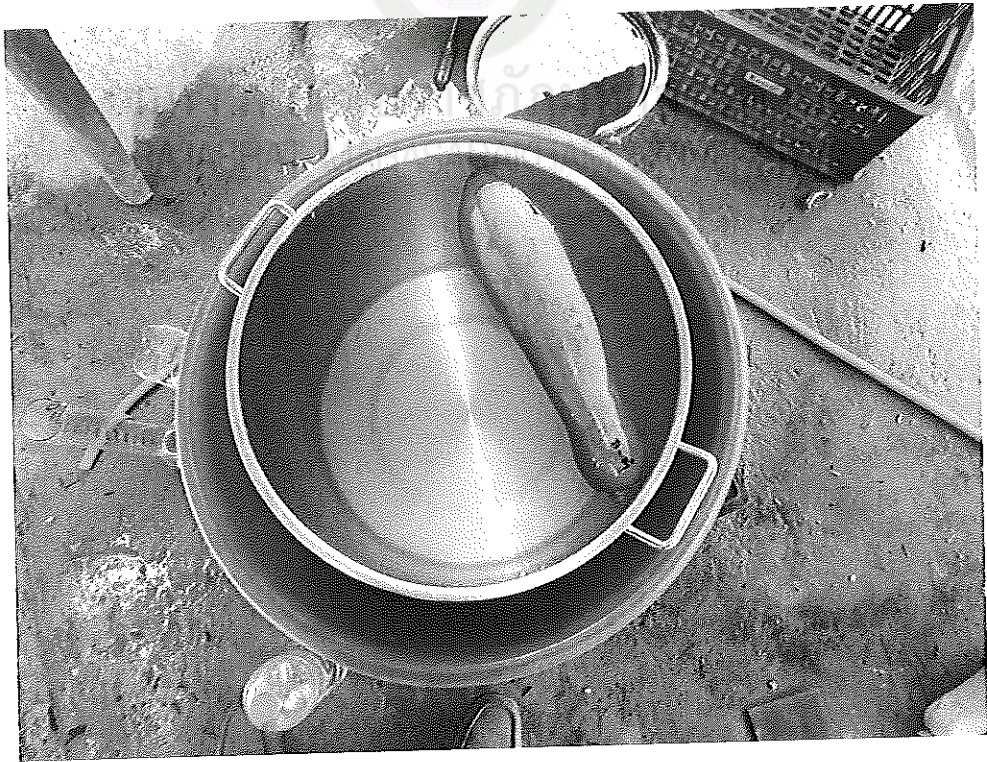
ภาพภาคผนวกที่ 23 การหาเปอร์เซ็นต์ของว่าผลมะละกอกุ่มผสม ครั้งเนื้อแดง x ฟลอริดา



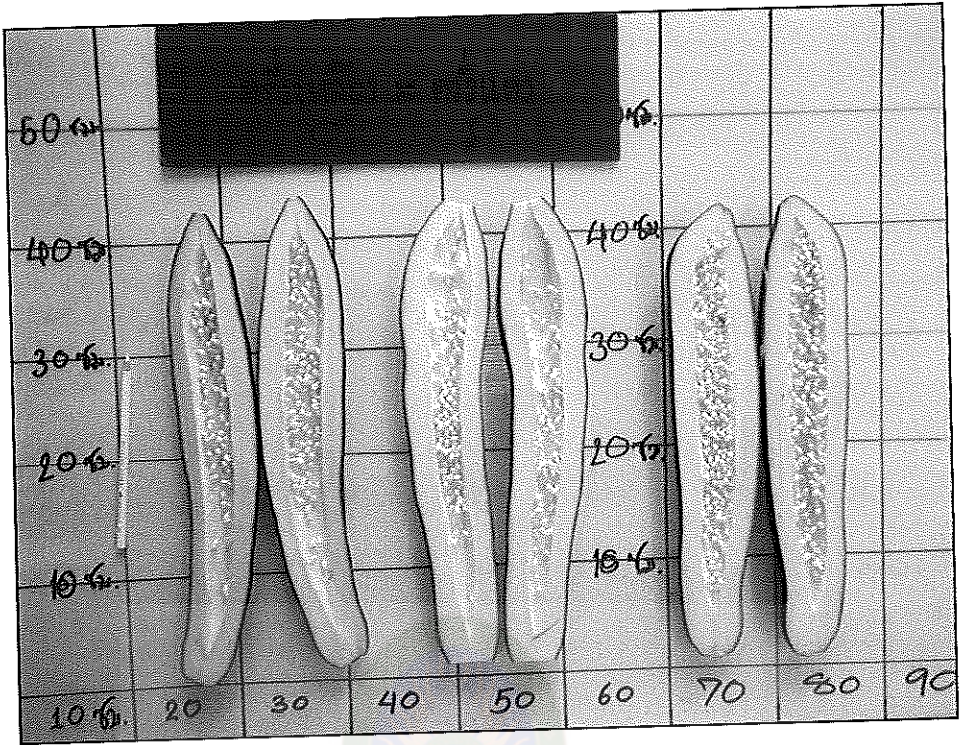
ภาพภาคผนวกที่ 24 การหาเปอร์เซ็นต์ของว่าผลมะละกอกุ่มผสม ครั้งเนื้อแดง x แกกนวล



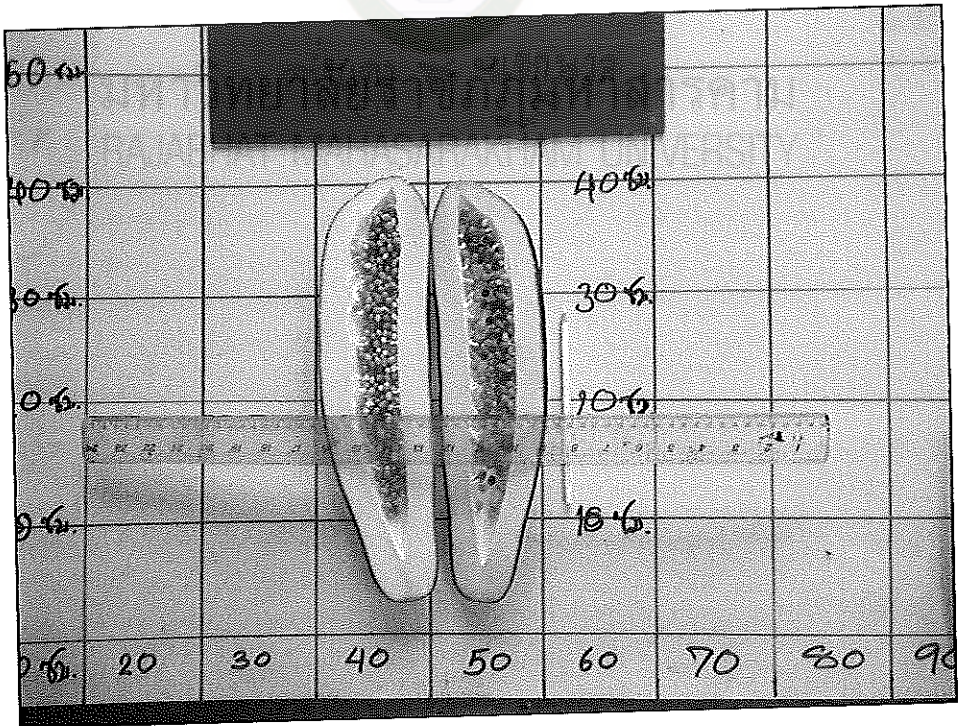
ภาพภาคผนวกที่ 25 การหาเปอร์เซ็นต์ช่องว่างผลมะละกอกุ่มผสม ครึ่งเนื้อแดง x ครึ่งเนื้อเหลือง



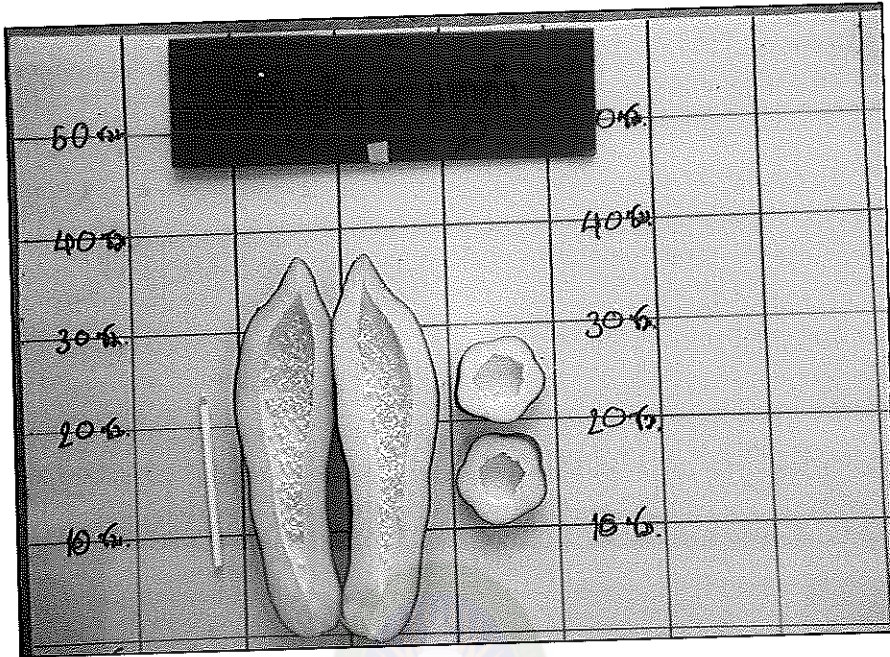
ภาพภาคผนวกที่ 26 การหาเปอร์เซ็นต์ช่องว่างผลมะละกอกุ่มผสม ครึ่งเนื้อเหลือง x ครึ่งเนื้อแดง



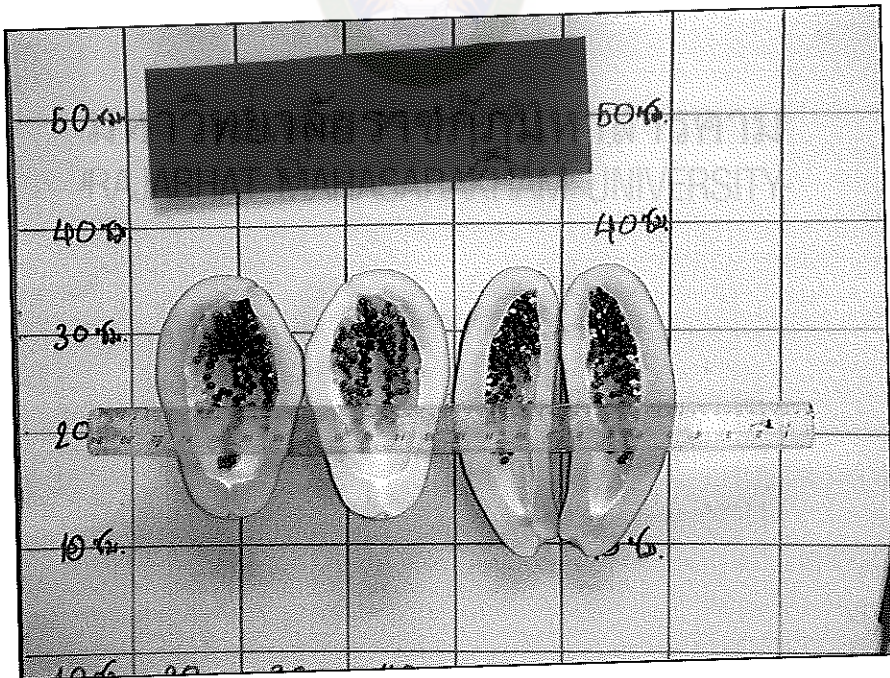
ภาพภาคผนวกที่ 27 ผลมะละกอกุ้งผสมครั้งเนื้อเหลือง x ครั้งเนื้อแดง



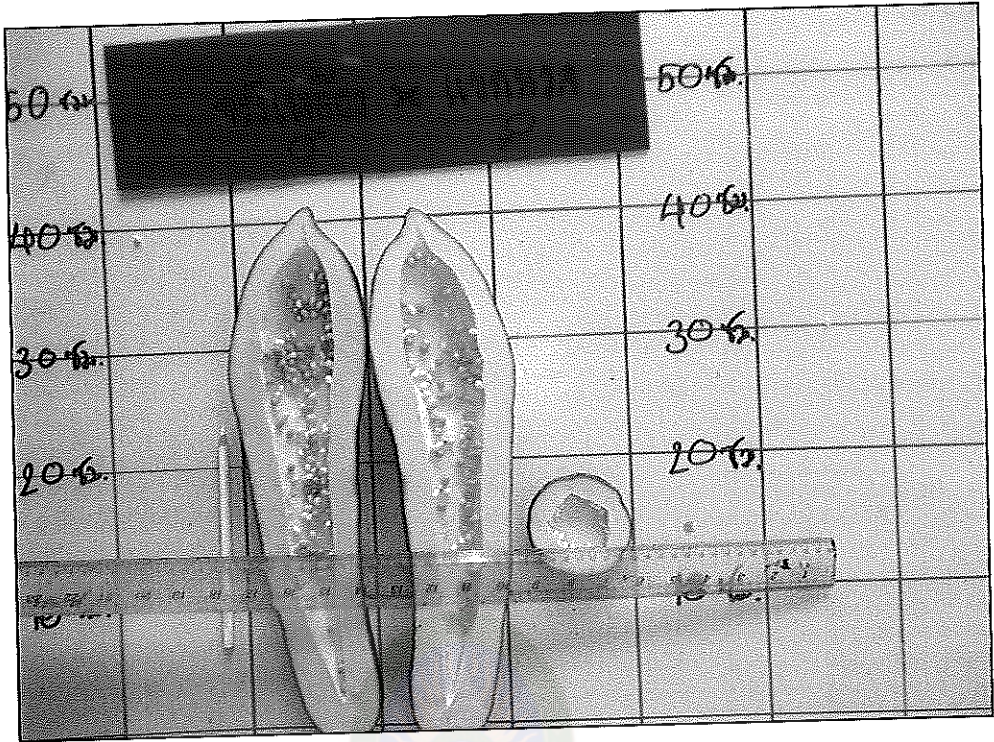
ภาพภาคผนวกที่ 28 ผลมะละกอกุ้งผสมครั้งเนื้อแดง x แขนกนวด



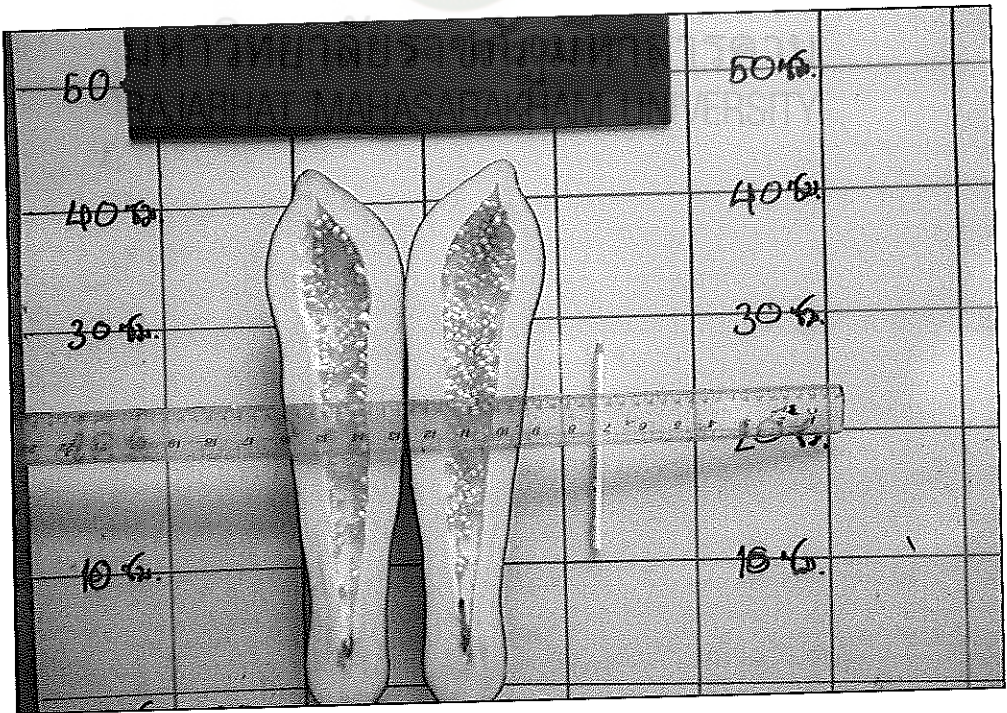
ภาพภาคผนวกที่ 29 ผลมะละกอกุ่มผสมครึ่งเหลือง x แยกดำ



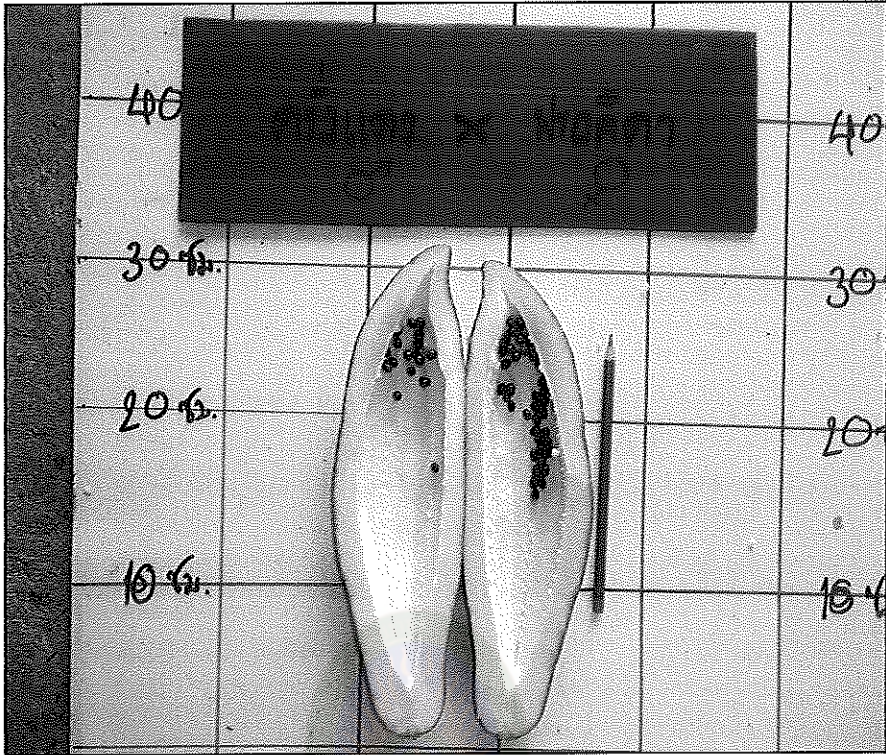
ภาพภาคผนวกที่ 30 ผลมะละกอกุ่มผสมครึ่งเนื้อเหลือง x ฟลอริดา



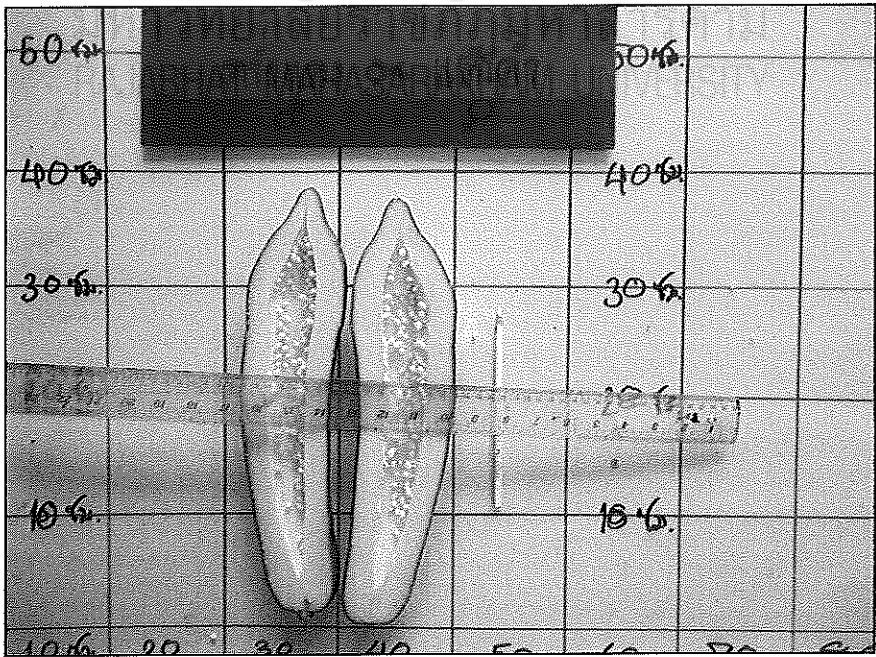
ภาพภาคผนวกที่ 31 ผลมะละกอกุ้งผสมครึ่งเนื้อเหลือง x แกงนวล



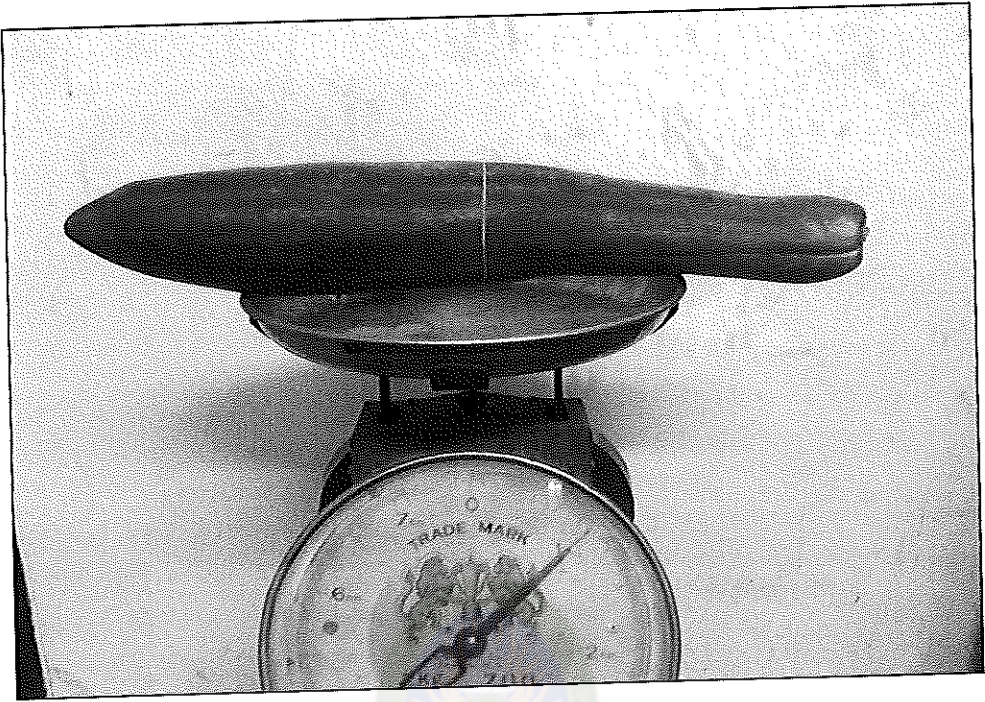
ภาพภาคผนวกที่ 32 ผลมะละกอกุ้งผสมครึ่งเนื้อแดง x ครึ่งเนื้อเหลือง



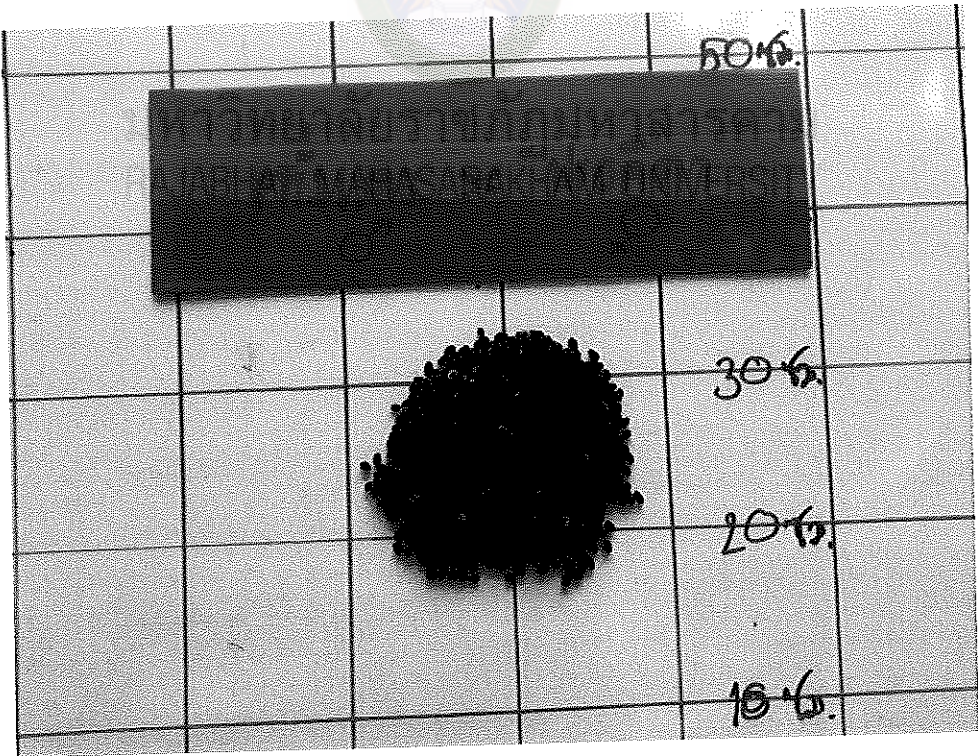
ภาพภาคผนวกที่ 33 ผลมะละกอดูผสมครั้งเนื้อแดง x ฟลอริดา



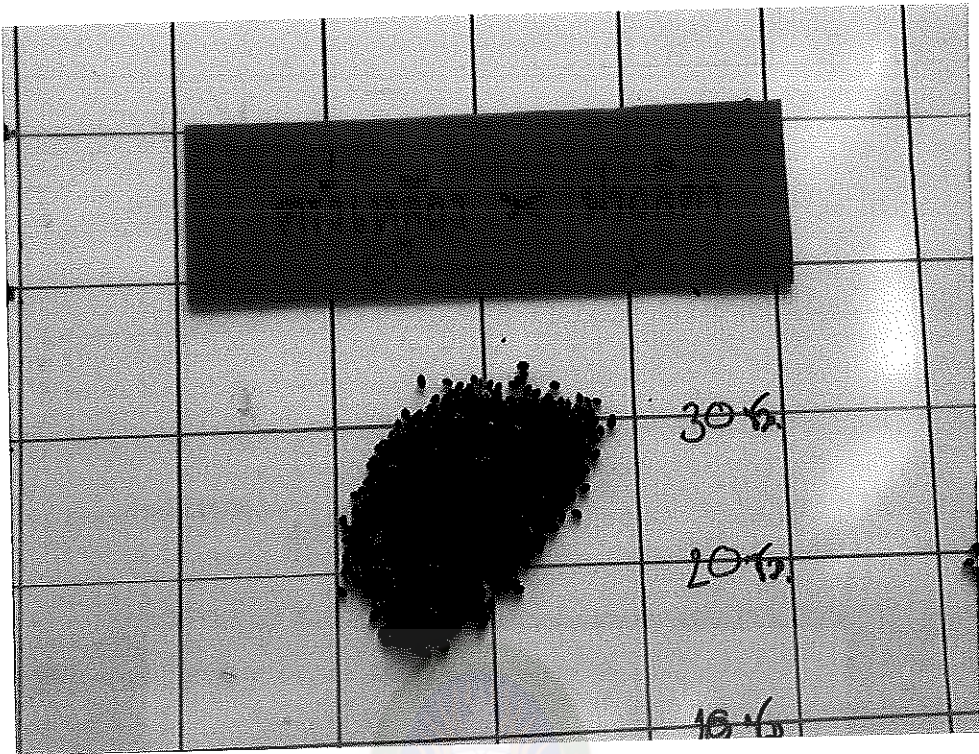
ภาพภาคผนวกที่ 34 ผลมะละกอดูผสมครั้งเนื้อแดง x แจกดำ



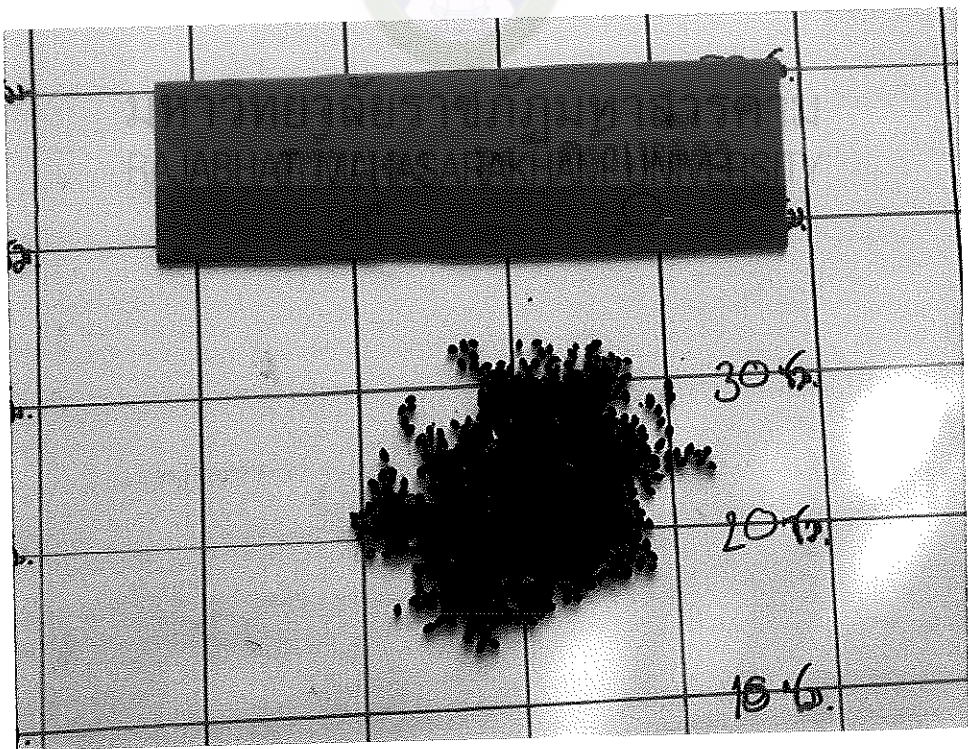
ภาพภาคผนวกที่ 35 ชั่งน้ำหนักผลมะละกอกุ้งผสม



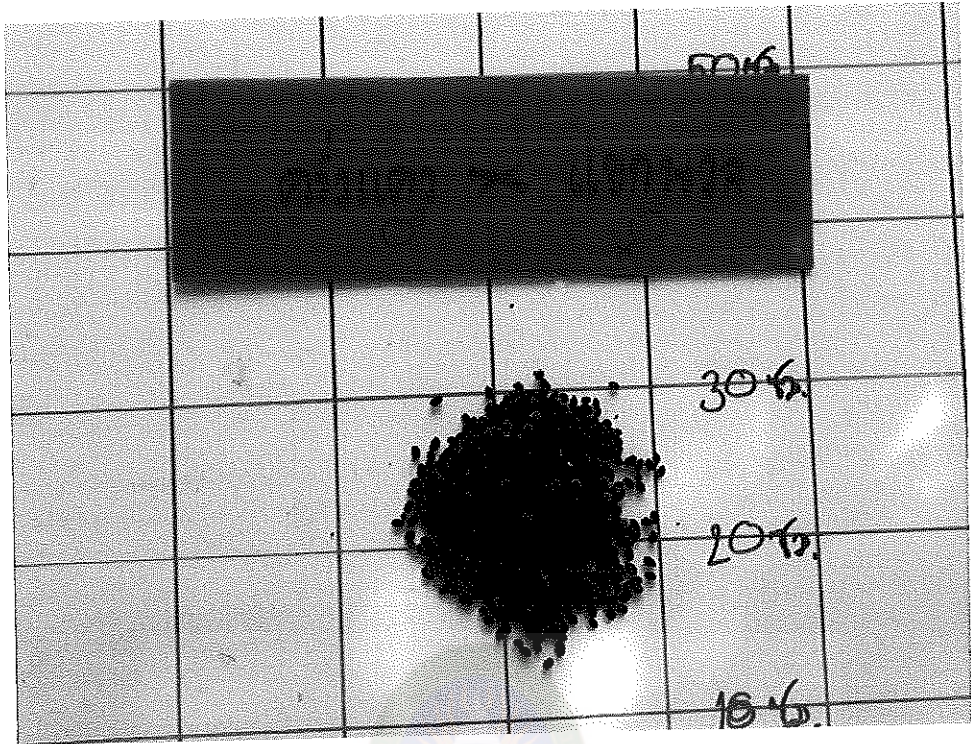
ภาพภาคผนวกที่ 36 เมล็ดของมะละกอกุ้งผสมพันธุ์ครั้งเนื้อแดง x ฟลอริดา



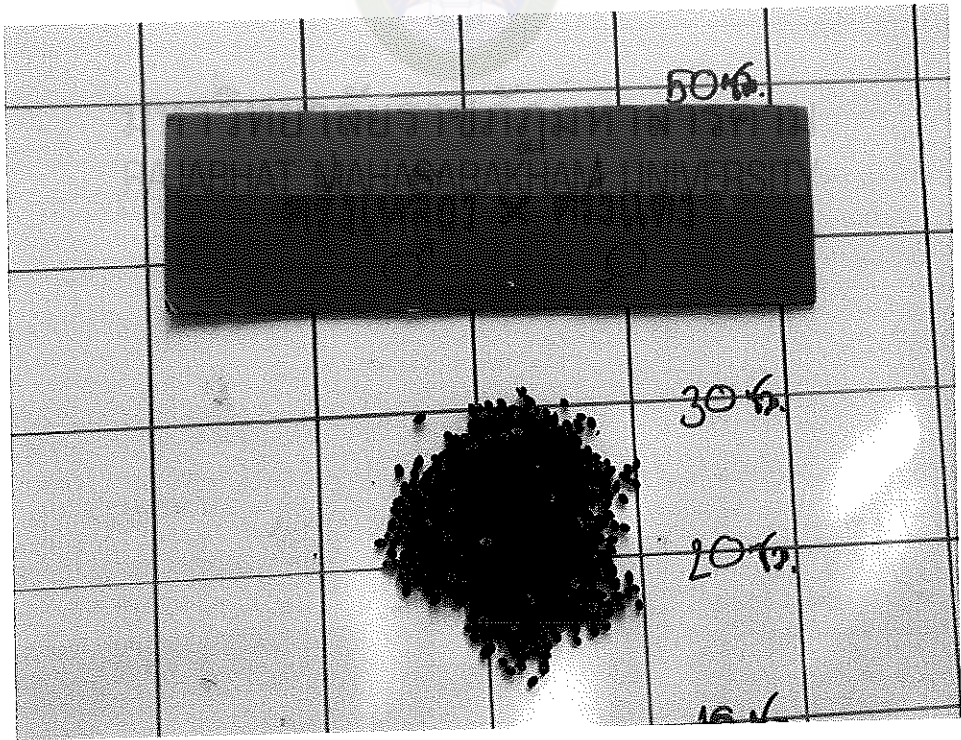
ภาพภาคผนวกที่ 37 เมล็ดของมะละกอกุ่มผสมพันธุ์ครึ่งเนื้อแดง x ฟลอริดา



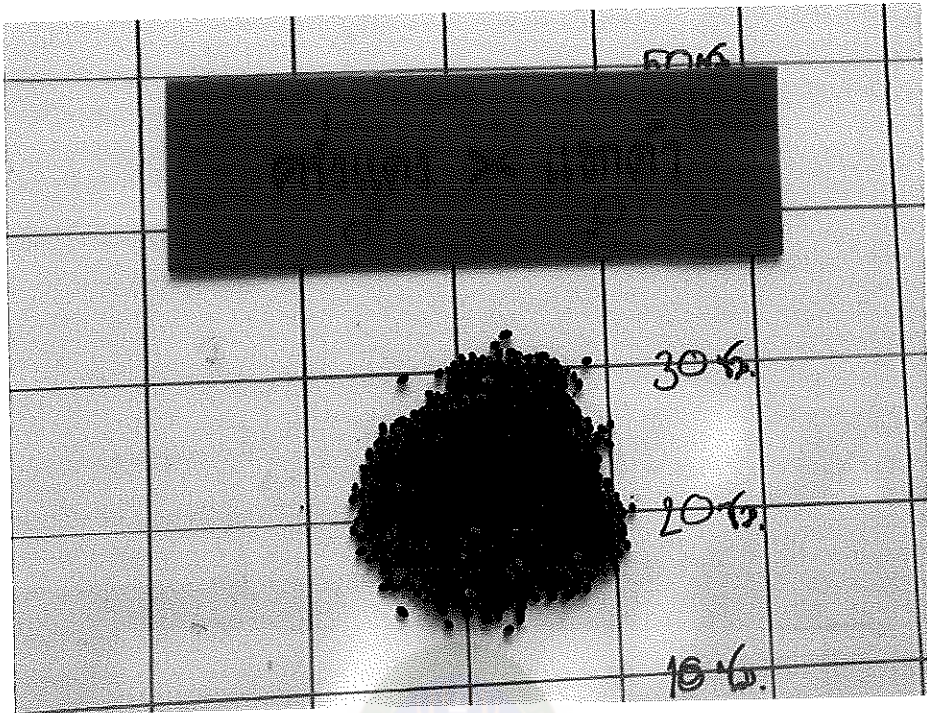
ภาพภาคผนวกที่ 38 เมล็ดของมะละกอกุ่มผสมพันธุ์ครึ่งเนื้อแดง x ครึ่งเนื้อเหลือง



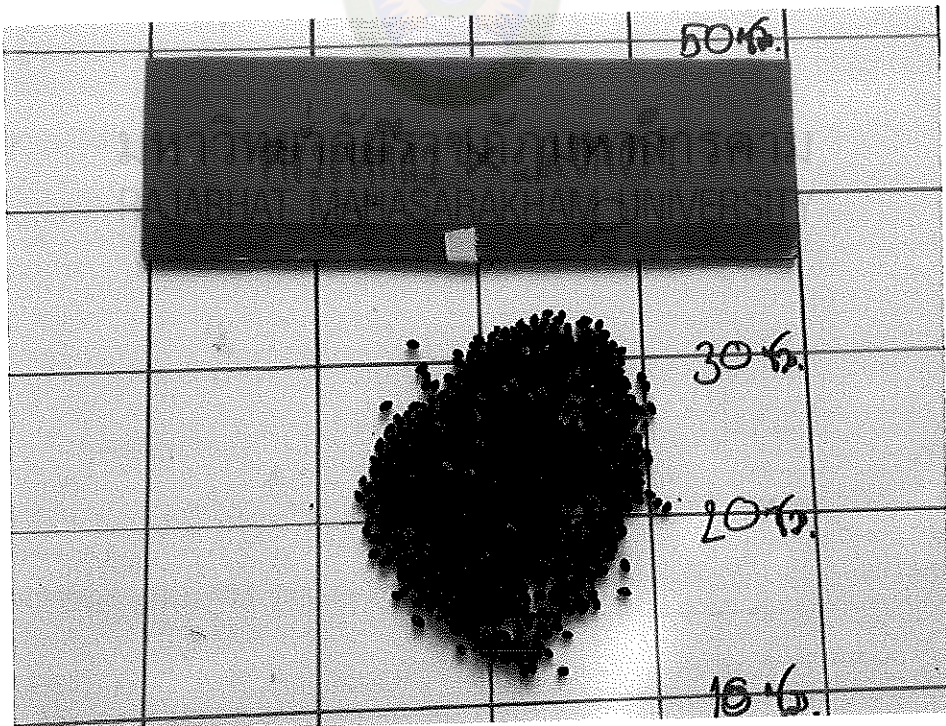
ภาพภาคผนวกที่ 39 เมล็ดของมะละกอกุ่มผสมพันธุ์ครั้งเนื้อแดง x แขนงวล



ภาพภาคผนวกที่ 40 เมล็ดของมะละกอกุ่มผสมพันธุ์ครั้งเนื้อเหลือง x ครั้งเนื้อแดง



ภาพภาคผนวกที่ 41 เม็ดสีของมะละกอกู่ผสมพันธุ์ครั้งเนื้อแดง x แยกดำ



ภาพภาคผนวกที่ 42 เม็ดสีของมะละกอกู่ผสมพันธุ์ครั้งเนื้อเหลือง x แยกดำ



ภาพภาคผนวกที่ 43 วัดช่องว่างผลในมะละกอ

มหาวิทยาลัยราชภัฏมหาสารคาม
RAJABHAT MAHASARAKHAM UNIVERSITY



ภาพภาคผนวกที่ 44 เครื่องวัดเปอร์เซ็นต์ความหวาน



ภาพปกผนวกที่ 45 ดินสอสีที่ใช้วัดระดับสีการทดลอง

มหาวิทยาลัยราชภัฏมหาสารคาม
RAJABHAT MAHASARAKHAM UNIVERSITY