



ภาคผนวก ก

ภาพประกอบการวิจัย

มหาวิทยาลัยราชภัฏมหาสารคาม
RAJABHAT MAHASARAKHAM UNIVERSITY



ภาพภาคผนวกที่ 1 ไถยกร่องเตรียมแปลงปลูก



ภาพภาคผนวกที่ 2 คลุมฟางเพื่อรักษาความชื้นและป้องกันวัชพืช



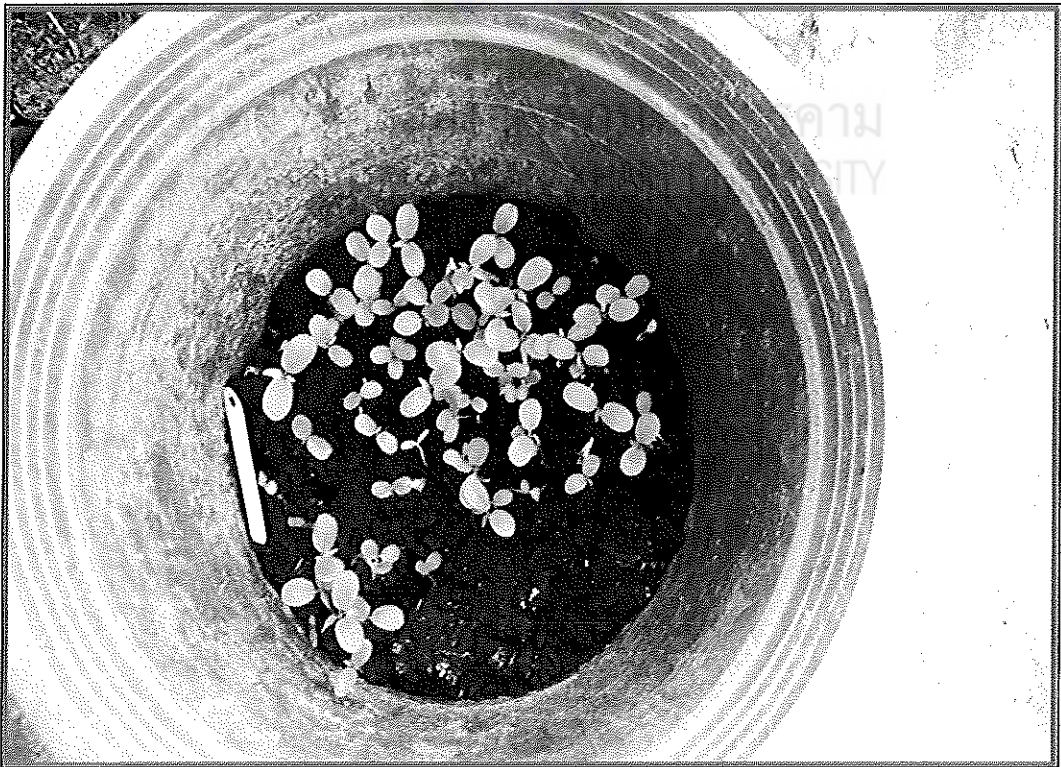
ภาพภาคผนวกที่ 3 วัดระชะหลุมปลูก



ภาพภาคผนวกที่ 4 ขุดหลุมเตรียมปลูก



ภาพภาคผนวกที่ 5 การเพาะต้นกล้ามะละกอพันธุ์ครึ่งเนื้อเหลือง



ภาพภาคผนวกที่ 6 ต้นกล้ามะละกอพันธุ์ครึ่งเนื้อเหลือง



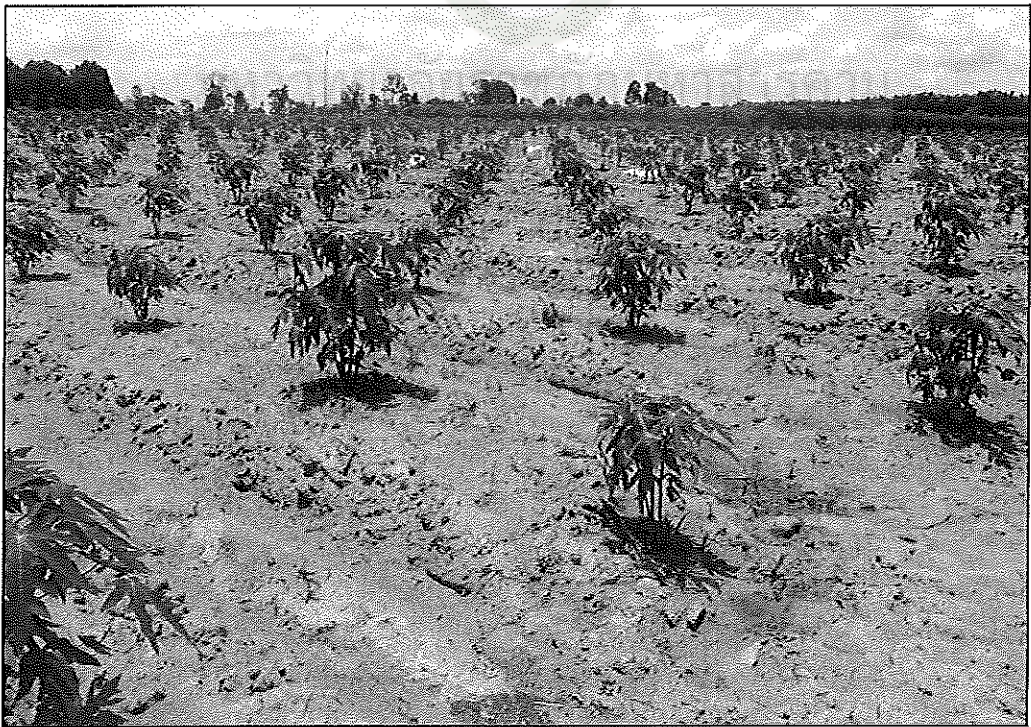
ภาพภาคผนวกที่ 7 การชำต้นกล้ามะละกอพันธุ์ครึ่งเนื้อเหลือง



ภาพภาคผนวกที่ 8 ต้นกล้ามะละกอพันธุ์ครึ่งเนื้อเหลืองหลังการชำ 5 วัน



ภาพภาคผนวกที่ 9 ต้นกล้ามะละกอพันธุ์ครึ่งเนื้อเหลืองอายุ 1 เดือน



ภาพภาคผนวกที่ 10 แปลงปลูกทดสอบมะละกอพันธุ์ครึ่งเนื้อเหลือง



ภาพภาคผนวกที่ 11 ต้นกล้ามะละกอพันธุ์ครั้งเนื้อเหลืองอายุ 1 เดือนหลังปลูก



ภาพภาคผนวกที่ 12 ต้นมะละกอพันธุ์ครั้งเนื้อเหลืองอายุ 2 เดือนหลังปลูก



ภาพภาคผนวกที่ 13 ต้นมะละกอพันธุ์ครึ่งเนื้อเหลืองอายุ 3 เดือนหลังปลูก



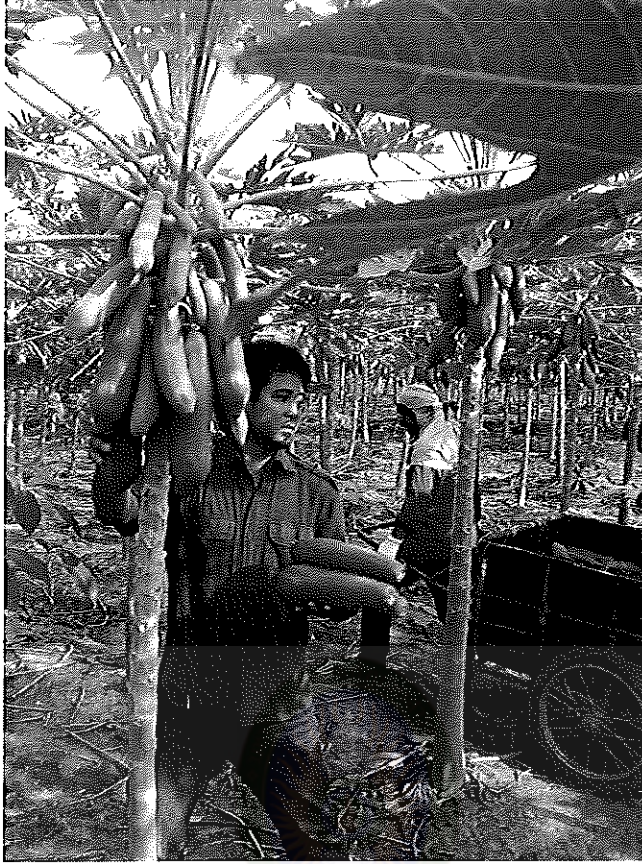
ภาพภาคผนวกที่ 14 ต้นมะละกอพันธุ์ครึ่งเนื้อเหลืองอายุ 4 เดือน



ภาพภาคผนวกที่ 15 ต้นมะละกอพันธุ์ครึ่งเนื้อเหลืองอายุ 5 เดือน



ภาพภาคผนวกที่ 16 ต้นมะละกอพันธุ์ครึ่งเนื้อเหลืองอายุ 6 เดือน



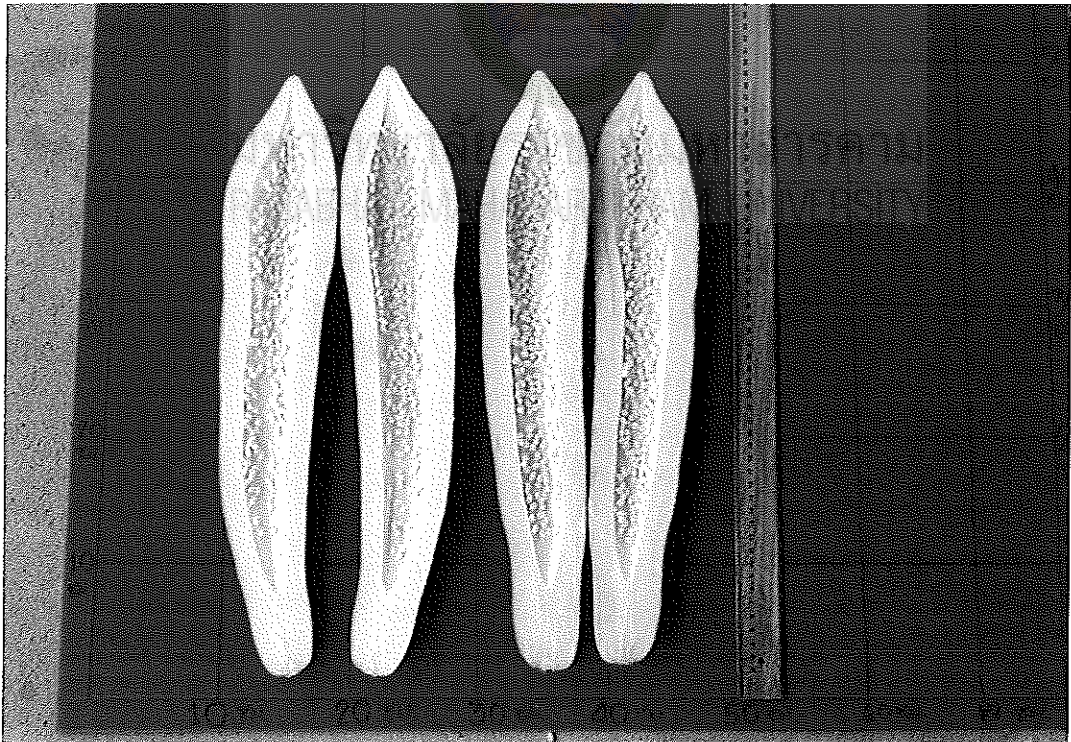
ภาพภาคผนวกที่ 17 เก็บตัวอย่างผลมะละกอ



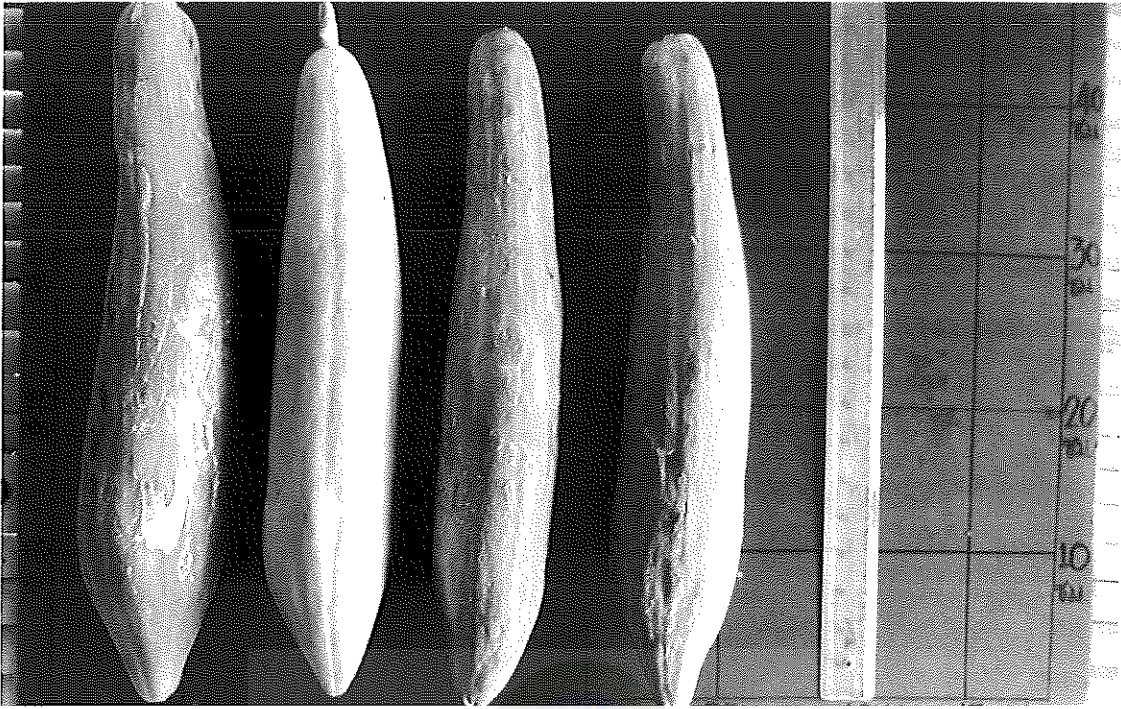
ภาพภาคผนวกที่ 18 ตัวอย่างผลมะละกอ



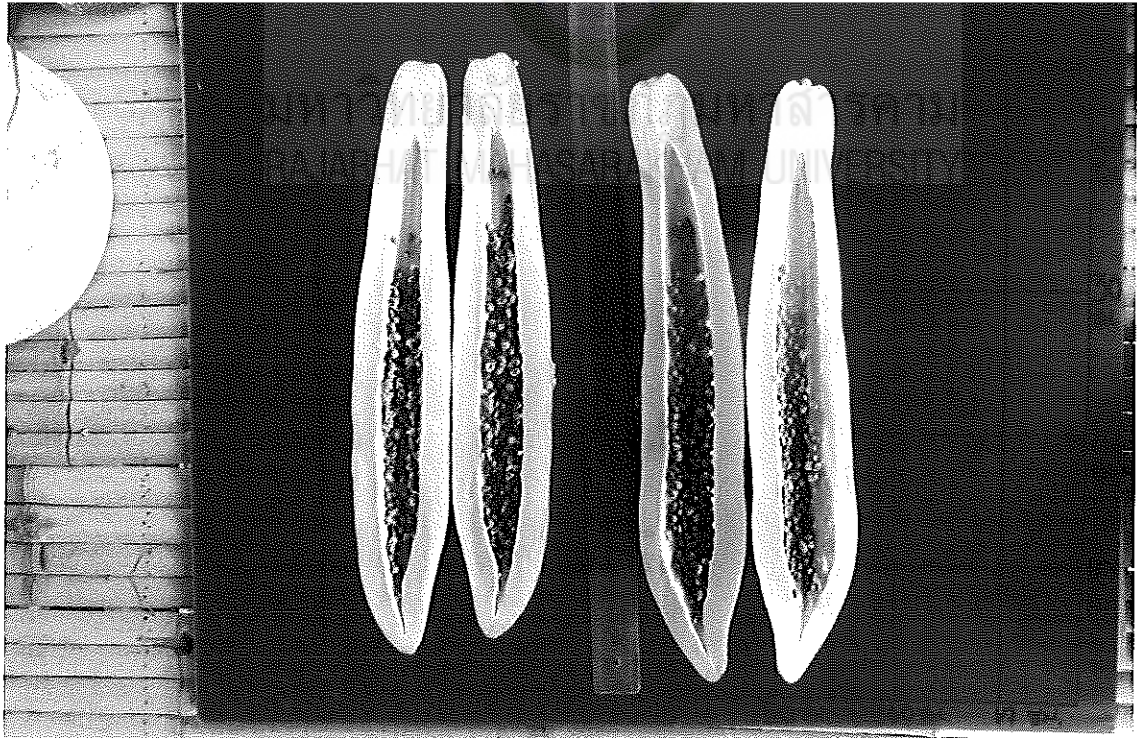
ภาพภาคผนวกที่ 19 ผลดิบมะละกอพันธุ์ครึ่งเนื้อเหลือง



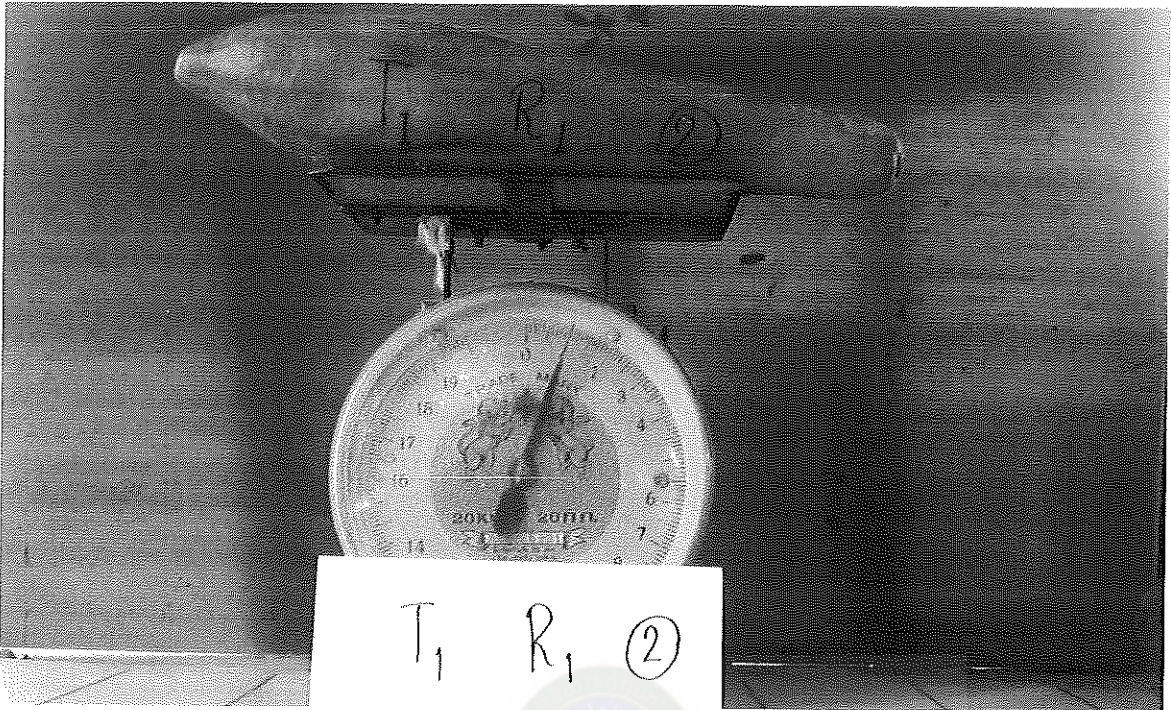
ภาพภาคผนวกที่ 20 ผลดิบมะละกอพันธุ์ครึ่งเนื้อเหลืองที่ผ่า



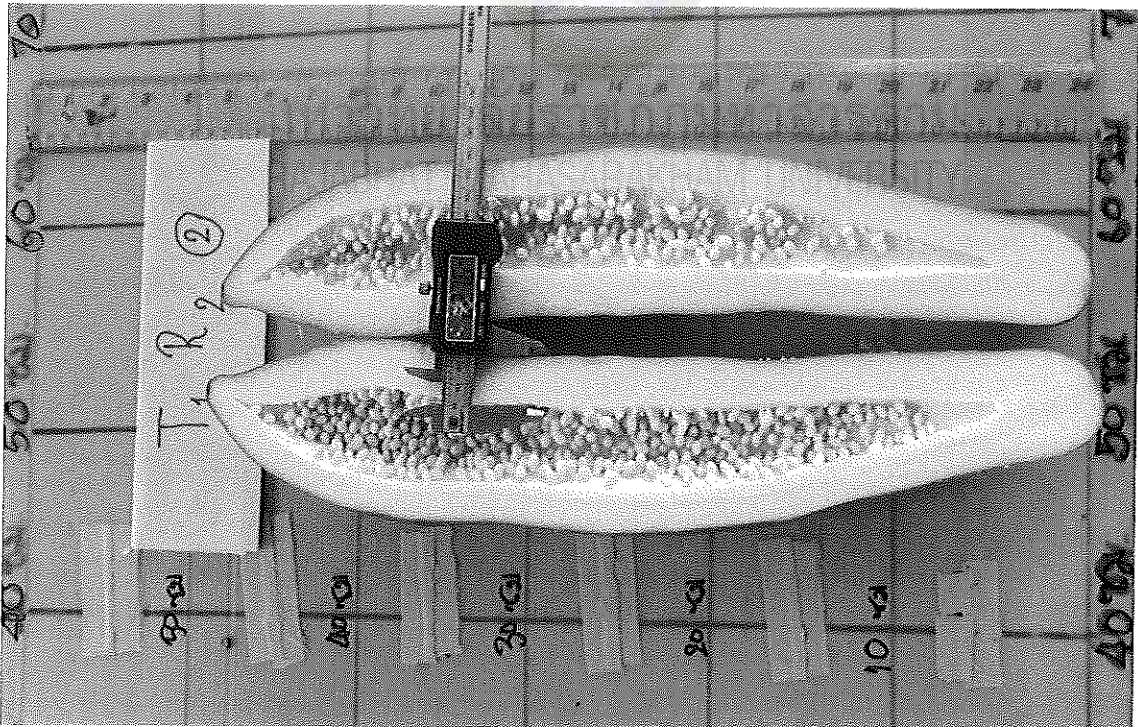
ภาพภาคผนวกที่ 21 ผลสุกมะละกอพันธุ์ครึ่งเนื้อเหลือง



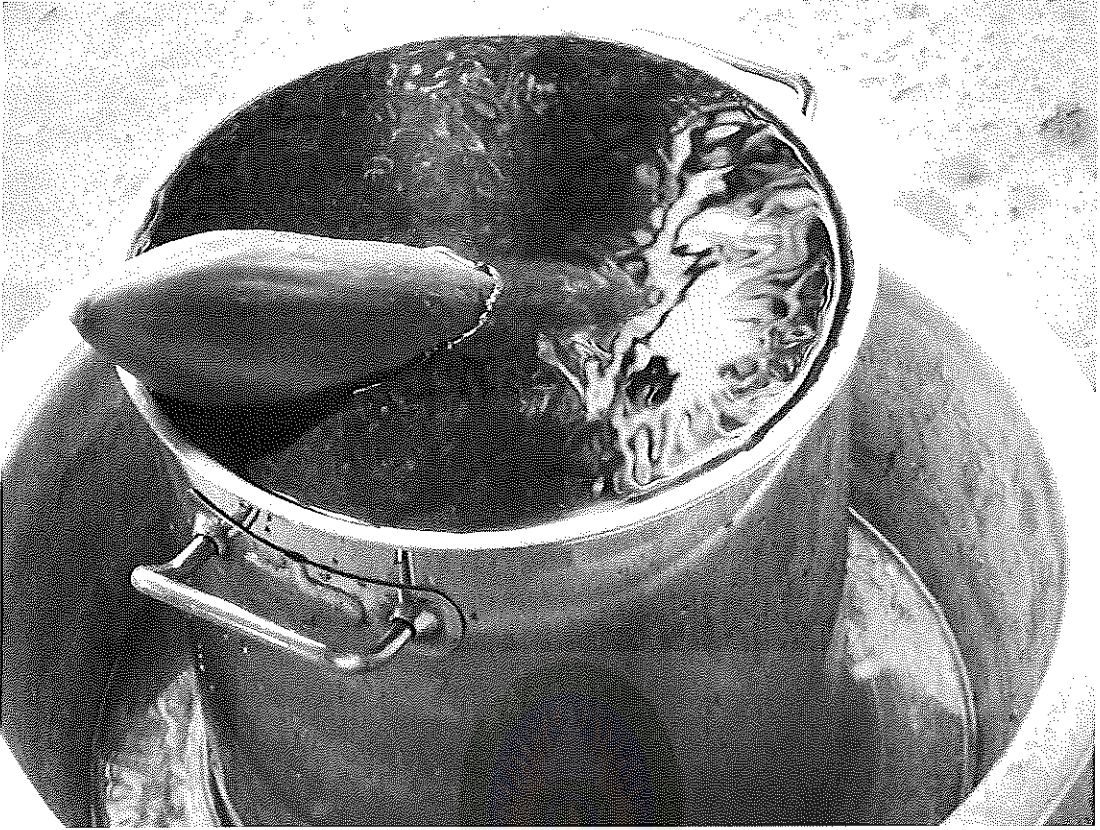
ภาพภาคผนวกที่ 22 ผลสุกมะละกอพันธุ์ครึ่งเนื้อเหลืองที่ผ่า



ภาพภาคผนวกที่ 23 ชั่งน้ำหนักผลมะละกอพันธุ์ครึ่งเนื้อเหลือง



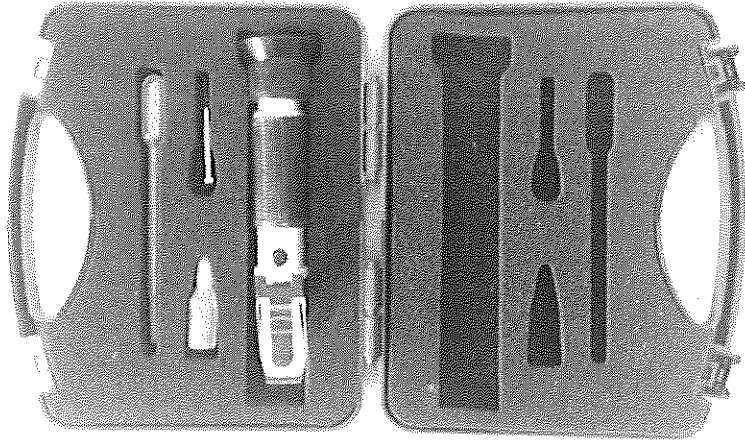
ภาพภาคผนวกที่ 24 การวัดความหนาเนื้อผลมะละกอพันธุ์ครึ่งเนื้อเหลือง



ภาพภาคผนวกที่ 25 วัดเปอร์เซ็นต์ช่องว่างผลมะละกอพันธุ์ครึ่งเนื้อเหลือง



ภาพภาคผนวกที่ 26 ดินสอสีที่ใช้วัดระดับสี



ภาพภาคผนวกที่ 27 เครื่อง Brix Refractometer ที่ใช้วัดความหวาน

มหาวิทยาลัยราชภัฏมหาสารคาม
RAJABHAT MAHASARAKHAM UNIVERSITY