



ภาคผนวก

มหาวิทยาลัยราชภัฏมหาสารคาม  
RAJABHAT MAHASARAKHAM UNIVERSITY



ภาคผนวก ก  
เครื่องมือวิจัย

มหาวิทยาลัยราชภัฏมหาสารคาม  
RAJABHAT MAHASARAKHAM UNIVERSITY

## แบบสัมภาษณ์เพื่อการวิจัย เรื่อง

การพัฒนาการดำเนินงานด้านอาหารสถานที่ สิ่งแวดล้อมและความปลอดภัย ศูนย์พัฒนาเด็กเล็กวัดโพธิ์ศรี  
บ้านแกเทศบาลตำบลอิฐ อำเภอยางตลาด จังหวัดกาฬสินธุ์

(สำหรับสัมภาษณ์กลุ่มผู้ร่วมวิจัย)

## คำชี้แจงทั่วไป

1. แบบสัมภาษณ์เพื่อศึกษาสภาพการดำเนินงานด้านอาหารสถานที่ สิ่งแวดล้อมและสิ่งแวดล้อม ใน  
ศูนย์พัฒนาเด็กเล็กวัดโพธิ์ศรีบ้านแก เทศบาลตำบลอิฐ อำเภอยางตลาด จังหวัดกาฬสินธุ์

## ตอนที่ 1 ข้อมูลทั่วไป

ชื่อ.....

ตำแหน่ง.....

สถานที่ทำงาน.....

วัน/เดือน/ปี ที่สัมภาษณ์.....

สถานที่สัมภาษณ์.....

## ตอนที่ 2 รายการสัมภาษณ์

ที่	บริเวณ	สภาพปัจจุบัน	
		จุดแข็ง	จุดอ่อน
1.	บริเวณโรงเรียนและ อาคารเรียน		
2.	ห้องเรียน		
3.	ห้องน้ำ – ห้องส้วม		
4.	โรงอาหาร		

ลงชื่อ.....

ผู้สัมภาษณ์

## แบบสัมภาษณ์เพื่อการวิจัย เรื่อง

การพัฒนาการดำเนินงานด้านอาหารสถานที่ สิ่งแวดล้อมและความปลอดภัย ศูนย์พัฒนาเด็กเล็กวัดโพธิ์ศรี

บ้านแกเทศบาลตำบลสีต้อ อำเภอยางตลาด จังหวัดกาฬสินธุ์

(สำหรับสัมภาษณ์กลุ่มผู้ร่วมวิจัย)

## คำชี้แจงทั่วไป

1. แบบสัมภาษณ์เพื่อศึกษาแนวทางการดำเนินงานด้านอาหารสถานที่ สิ่งแวดล้อมและความปลอดภัย ในศูนย์พัฒนาเด็กเล็กวัดโพธิ์ศรีบ้านแก เทศบาลตำบลสีต้อ อำเภอยางตลาด จังหวัดกาฬสินธุ์

## ตอนที่ 1 ข้อมูลทั่วไป

ชื่อ.....

ตำแหน่ง.....

สถานที่ทำงาน.....

วัน/เดือน/ปี ที่สัมภาษณ์.....

สถานที่สัมภาษณ์.....

## ตอนที่ 2 รายการสัมภาษณ์

ที่	บริเวณ	แนวทางการดำเนินงาน	
		เป้าหมายการพัฒนา	วิธีการดำเนินการ
1.	บริเวณโรงเรียนและอาคารเรียน		
2.	ห้องเรียน		
3.	ห้องน้ำ – ห้องส้วม		
4.	โรงอาหาร		

ลงชื่อ.....

ผู้สัมภาษณ์

## แบบสัมภาษณ์เพื่อการวิจัย เรื่อง

การพัฒนาการดำเนินงานด้านอาหารสถานที่ สิ่งแวดล้อมและความปลอดภัย ศูนย์พัฒนาเด็กเล็กวัดโพธิ์ศรี

บ้านแกเทศบาลตำบลอิฐ อำเภอยางตลาด จังหวัดกาฬสินธุ์

(สำหรับสัมภาษณ์กลุ่มผู้ร่วมวิจัยหลังจากประชุมและศึกษาดูงาน)

## คำชี้แจงทั่วไป

1. แบบสัมภาษณ์เพื่อศึกษา ความรู้ ความเข้าใจ ในการดำเนินงานด้านอาคารสถานที่ สิ่งแวดล้อม และความปลอดภัย ในศูนย์พัฒนาเด็กเล็กวัดโพธิ์ศรีบ้านแก เทศบาลตำบลอิฐ อำเภอยางตลาด จังหวัดกาฬสินธุ์

## ตอนที่ 1 ข้อมูลทั่วไป

ชื่อ.....

ตำแหน่ง.....

สถานที่ทำงาน.....

วัน/เดือน/ปี ที่สัมภาษณ์.....

สถานที่สัมภาษณ์.....

## ตอนที่ 2 รายการสัมภาษณ์

1. การดำเนินงานด้านอาคารสถานที่ สิ่งแวดล้อมและความปลอดภัย หมายความว่าอย่างไร

.....

.....

.....

.....

.....

.....

.....

2. การพัฒนาการดำเนินงานด้านอาคารสถานที่ สิ่งแวดล้อมและความปลอดภัย หมายความว่าอย่างไร

.....

.....

.....

.....

.....

.....

.....

3. องค์ประกอบที่สำคัญในการพัฒนาการดำเนินงานด้านอาคารสถานที่ สิ่งแวดล้อมและความปลอดภัย ประกอบด้วยอะไรบ้าง จงอธิบาย

.....

.....

.....

.....

.....

.....

4. หน่วยงานของท่าน ควรมีแนวทางการดำเนินงานด้านอาคารสถานที่ สิ่งแวดล้อมและความปลอดภัย ในส่วนใดบ้าง และควรมีวิธีการอย่างไร

.....

.....

.....

.....

.....

.....

มหาวิทยาลัยราชภัฏมหาสารคาม  
RAJABHAT MAHASARAKHAM UNIVERSITY

ลงชื่อ.....

ผู้สัมภาษณ์

## แบบให้ข้อเสนอแนะ

การพัฒนาการดำเนินงานด้านอาหารสถานที่ สิ่งแวดล้อมและความปลอดภัย ศูนย์พัฒนาเด็กเล็กวัดโพธิ์ศรี  
บ้านแกเทศบาลตำบลอิฐ อำเภอยางตลาด จังหวัดกาฬสินธุ์

## คำชี้แจงทั่วไป

1. แบบให้ข้อเสนอแนะในการดำเนินงานด้านอาคารสถานที่ สิ่งแวดล้อมและความปลอดภัย ใน  
ศูนย์พัฒนาเด็กเล็กวัดโพธิ์ศรีบ้านแก เทศบาลตำบลอิฐ อำเภอยางตลาด จังหวัดกาฬสินธุ์

## 1.1 ข้อเสนอแนะในการพัฒนาบริเวณ โรงเรียนและอาคารเรียน

.....

.....

.....

.....

## 1.2 ข้อเสนอแนะในการพัฒนาห้องเรียน

.....

.....

.....

.....

## 1.3 ข้อเสนอแนะในการพัฒนาห้องน้ำ – ห้องส้วม

.....

.....

.....

.....

## 1.1 ข้อเสนอแนะในการพัฒนาโรงอาหาร

.....

.....

.....

.....

ลงชื่อ.....

ผู้สัมภาษณ์

## แบบสังเกตเพื่อการวิจัย เรื่อง

การพัฒนาการดำเนินงานด้านอาหารสถานที่ สิ่งแวดล้อมและความปลอดภัย ศูนย์พัฒนาเด็กเล็กวัดโพธิ์ศรี

บ้านแกเทศบาลตำบลอิฐ อำเภอยางตลาด จังหวัดกาฬสินธุ์

(สำหรับสัมภาษณ์กลุ่มผู้ร่วมวิจัย)

## คำชี้แจงทั่วไป

แบบสังเกตเพื่อศึกษาการพัฒนาการดำเนินงานด้านอาหารสถานที่ สิ่งแวดล้อมและความปลอดภัย  
ในศูนย์พัฒนาเด็กเล็กวัดโพธิ์ศรีบ้านแก เทศบาลตำบลอิฐ อำเภอยางตลาด จังหวัดกาฬสินธุ์

## ตอนที่ 1 ข้อมูลทั่วไป

ชื่อผู้สังเกต.....

ตำแหน่ง.....

สถานที่ทำงาน.....

วัน/เดือน/ปี ที่สังเกต.....

## ตอนที่ 2 รายการสังเกต

ที่	บริเวณที่สังเกต	รายการสังเกต		
		สิ่งที่สังเกตได้	ปัญหาที่พบ	แนวทางการแก้ไข
1.	บริเวณ โรงเรียนและ อาคารเรียน			
2.	ห้องเรียน			
3.	ห้องน้ำ – ห้องส้วม			
4.	โรงอาหาร			

ลงชื่อ.....

ผู้สังเกต



## แบบสอบถามเพื่อการวิจัย เรื่อง

การพัฒนาการดำเนินงานด้านอาหารสถานที่ สิ่งแวดล้อมและความปลอดภัย ศูนย์พัฒนาเด็กเล็กวัดโพธิ์ศรี

บ้านแกเทศบาลตำบลอิติ อำเภอยางตลาด จังหวัดกาฬสินธุ์

(สำหรับสัมภาษณ์กลุ่มผู้ร่วมวิจัยและผู้ให้ข้อมูล)

## คำชี้แจงทั่วไป

แบบสอบถามเพื่อศึกษาการพัฒนาการดำเนินงานด้านอาหารสถานที่ สิ่งแวดล้อมและความปลอดภัย ในศูนย์พัฒนาเด็กเล็กวัดโพธิ์ศรีบ้านแก เทศบาลตำบลอิติ อำเภอยางตลาด จังหวัดกาฬสินธุ์

## ตอนที่ 1 ข้อมูลทั่วไป

โปรดทำเครื่องหมาย / ลงใน ( ) ตามความเป็นจริงเกี่ยวกับตัวท่าน

## 1. สถานภาพ

- ชาย  
 หญิง

## 2. อายุ

- น้อยกว่า 30 ปี  
 31 – 40 ปี  
 41 – 50 ปี  
 50 ปี ขึ้นไป



## ตอนที่ 2 ระดับการพัฒนาการดำเนินงานด้านอาหารสถานที่ สิ่งแวดล้อมและความปลอดภัย

โปรดทำเครื่องหมาย / ลงในช่องระดับการดำเนินงานตามความเป็นจริง

โดยกำหนดค่าคะแนนตามเกณฑ์ ดังต่อไปนี้

- |   |         |  |
|---|---------|--|
| 5 | หมายถึง | ท่านเห็นว่าการดำเนินงานอยู่ในระดับมากที่สุด  |
| 4 | หมายถึง | ท่านเห็นว่าการดำเนินงานอยู่ในระดับมาก        |
| 3 | หมายถึง | ท่านเห็นว่าการดำเนินงานอยู่ในระดับปานกลาง    |
| 2 | หมายถึง | ท่านเห็นว่าการดำเนินงานอยู่ในระดับน้อย       |
| 1 | หมายถึง | ท่านเห็นว่าการดำเนินงานอยู่ในระดับน้อยที่สุด |

## ตัวอย่างการตอบแบบสอบถาม

ข้อ	การดำเนินงานศูนย์พัฒนาเด็กเล็ก	ระดับการดำเนินงาน				
		5	4	3	2	1
0	การจัดอาหาร น้ำดื่มให้เด็กอย่างทั่วถึง สะอาดถูกหลักอนามัย	✓				

## แบบสอบถามเพื่อการวิจัย

ข้อ	รายการดำเนินงาน	ระดับการดำเนินงาน				
		5	4	3	2	1
	<b>ด้านอาคารสถานที่</b>					
1	สถานที่ตั้งศูนย์พัฒนาเด็กเล็กอยู่ในพื้นที่ที่มีขนาดเหมาะสม และไม่อยู่ในพื้นที่ เสี่ยงอันตราย					
2	พื้นที่ก่อสร้างอาคารเป็นพื้นที่ที่สามารถรับน้ำหนักอาคารได้อย่างปลอดภัย และเป็นพื้นที่ที่น้ำท่วมไม่ถึง					
3	อาคารศูนย์พัฒนาเด็กเล็ก เป็นอาคารชั้นเดียว หากเป็นอาคาร 2 ชั้น ต้องมีมาตรการป้องกัน อุบัติเหตุ วัสดุภัย และอัคคีภัยที่อาจเกิดขึ้น					
4	ทางเข้า-ออกจากตัวอาคาร มีความกว้างที่สามารถเคลื่อนย้ายเด็กออกจากตัวอาคารได้สะดวก หากเกิดอุบัติเหตุ หรือภาวะฉุกเฉินต่าง ๆ					
5	ประตู-หน้าต่าง ต้องมีความแข็งแรง อยู่ในสภาพใช้งานได้ดี มีขนาดและจำนวนเหมาะสมกับ ขนาดพื้นที่ของห้อง					
6	บันได ไม่ลาดหรือชันเกินไป บันไดทุกชั้นมีลูกกรง และราวบันได มี ขนาดเหมาะสมกับมือเด็ก					
7	พื้นที่ใช้สอยภายใน ต้องจัดให้มีบริเวณพื้นที่ในอาคารที่สะอาด ปลอดภัย และเพียงพอเหมาะสมกับ การทำกิจกรรมของเด็ก					
8	บริเวณพื้นที่สำหรับการเล่นและพัฒนาเด็ก สภาพพื้นที่ทุกห้องต้องไม่ ลื่นและไม่ชื้น เป็นพื้นไม้หรือวัสดุที่มีความปลอดภัยจากอุบัติเหตุ					
9	บริเวณพื้นที่รับประทานอาหาร, ความสะอาดอากาศถ่ายเทได้ สะดวก มีแสงสว่างเหมาะสม มีอุปกรณ์เครื่องใช้ที่เพียงพอ และเหมาะสมกับ จำนวนเด็ก					
10	บริเวณสถานที่ประกอบอาหารหรือห้องครัวแยกห่างจากบริเวณพื้นที่ สำหรับ เด็กพอสมควร มีเครื่องใช้ที่จำเป็น รวมทั้งที่ล้าง และเก็บ ภาชนะเครื่องใช้ต่าง ๆ ที่ถูกสุขลักษณะ					

ข้อ	รายการดำเนินงาน	ระดับการดำเนินงาน				
		5	4	3	2	1
	<b>ด้านสิ่งแวดล้อม</b>					
11	แสงสว่างจากธรรมชาติ สม่ำเสมอทั่วทั้งห้อง เอื้อต่อการจัดกิจกรรม เพื่อ พัฒนาเด็ก					
12	อาคารตั้งอยู่ในบริเวณที่ระดับเสียง เหมาะสมไม่ดังเกินไป					
13	อากาศถ่ายเทได้สะดวก โดยมีพื้นที่ของหน้าต่าง ประตู และช่องลม ธรรมชาติที่เป็นห้องกระจกหรืออยู่ในบริเวณ โรงงานที่มีมลพิษ ต้องมี เครื่องฟอกอากาศและมีเครื่องปรับอากาศอย่างเหมาะสม					
14	รั้วกั้นบริเวณให้เป็นสัดส่วน เพื่อความปลอดภัยของเด็กและควรมี ทางเข้า-ออก ไม่น้อยกว่า 2 ทาง กรณีมีทางเดียวต้องมีความกว้าง เหมาะสมเพื่อการเข้าออกได้สะดวก					
15	อยู่ห่างจากแหล่ง ระบายน้ำ ผู้คนละออง มีการจัดระบบสุขาภิบาล การ ระบายน้ำ การระบายอากาศ และ การจัดเก็บสิ่งปฏิกูลให้เหมาะสม					
16	มีพื้นที่เล่นกลางแจ้ง สำหรับเด็กโดยจัดให้มีเครื่องเล่นกลางแจ้งที่ ปลอดภัย และมีจำนวนเพียงพอกับเด็ก					
17	มีที่นั่งตามระเบียบ มีขอบระเบียบ มีลูกกรงกั้นเพื่อความปลอดภัยของ เด็ก มีการตรวจสอบสภาพความคงทน แข็งแรง และ สภาพการใช้ งานให้ปลอดภัยสำหรับเด็กอยู่เสมอ					
18	การจัดเก็บ กวาดขยะภายใน ภายนอกอาคาร สะอาด เรียบร้อย					
19	ภูมิทัศน์ ภายใน และภายนอกอาคาร มีความสะอาด ร่มรื่น สวยงาม					
20	ความสะอาดของห้องน้ำ ห้องส้วม และ โรงอาหาร					
	<b>ด้านความปลอดภัย</b>					
21	ติดตั้งระบบและอุปกรณ์ในการรักษาความปลอดภัย หรือเครื่องตัดไฟ ภายในบริเวณ อาคาร					
22	ติดตั้งเครื่องดับเพลิงอย่างน้อย 1 เครื่องต่อพื้นที่ 150 ตารางเมตร และ ยังดับเพลิง ติดตั้งสูงจากพื้นถึงหัวถัง ไม่เกิน 1.50 เซนติเมตร					

ข้อ	รายการดำเนินงาน	ระดับการดำเนินงาน				
		5	4	3	2	1
23	ติดตั้งปลั๊กไฟให้สูงจากพื้นไม่น้อยกว่า 1.50 เมตร ถ้าติดตั้งต่ำกว่าที่กำหนดจะต้องมี ฝาปิดครอบ เพื่อป้องกันไม่ให้เด็กเล่นได้					
24	เครื่องใช้ไฟฟ้า และอุปกรณ์ต่าง ๆ ที่ทำด้วยวัสดุทองทนไม่แตกหักง่ายหรือแหลมคม หากเป็นไม้ ต้องไม่มีเหลี่ยมไม้ หรือเหลี่ยมคม					
25	มีผู้เก็บยา และเครื่องเวชภัณฑ์สำหรับปฐมพยาบาล วางไว้อยู่ในที่สูง สะดวกต่อการหยิบใช้ และเก็บไว้ในที่ปลอดภัย ให้พื้นมือเด็ก					
26	จัดให้มีวัสดุกันลื่น ในบริเวณห้องน้ำ-ห้องส้วมที่มีลักษณะลื่น และเก็บสารจำพวก เคมี หรือน้ำยาทำความสะอาดไว้ในที่ปลอดภัย ให้พื้นมือเด็ก					
27	ไม่มีหลุม หรือบ่อน้ำ ที่อาจเป็นอันตรายต่อเด็กในบริเวณ โดยรอบตัวอาคาร รวมทั้ง ไม่ควรปลูกต้นไม้ที่มีหนามแหลมคม					
28	มีระบบการล็อกประตูในการเข้า-ออก นอกบริเวณอาคาร สำหรับเจ้าหน้าที่ เปิด-ปิดได้ ควรมีกริ่งสัญญาณเรียกไว้ที่หน้าประตู สำหรับห้องครัวและที่ประกอบอาหาร ควรมีประตูเปิด-ปิด ที่ปลอดภัย เด็กเข้าไปไม่ได้					
29	ติดตั้งอุปกรณ์เพื่อป้องกันพาหะนำโรค เช่น มุ้งลวด ฯลฯ และมีมาตรการป้องกันด้าน สุขอนามัย					
30	มีผู้หรือชั้นเก็บวัสดุอุปกรณ์ และสื่อการเรียนรู้ที่แข็งแรง มั่นคง มีความสูงขนาดที่ เหมาะสมกับเด็กเล็ก สำหรับสิ่งของเครื่องใช้ วัสดุอุปกรณ์ ที่อาจเป็นอันตรายต่อเด็กนั้นควรจัดแยกให้พื้น มือเด็ก					



ภาคผนวก ข

หนังสือเชิญผู้เชี่ยวชาญ

มหาวิทยาลัยราชภัฏมหาสารคาม  
RAJABHAT MAHASARAKHAM UNIVERSITY



ที่ ศธ ๐๕๔๐.๐๑/ว ๑๐๕๗

บัณฑิตวิทยาลัย

มหาวิทยาลัยราชภัฏมหาสารคาม

อ.เมือง จ.มหาสารคาม ๔๔๐๐๑

๖ พฤษภาคม ๒๕๕๗

เรื่อง เรียนเชิญเป็นผู้เชี่ยวชาญตรวจสอบเครื่องมือการวิจัย

เรียน คุณประสงค์ สกุลซึ้ง

ด้วยนายวิทยา มาสงามเมือง รหัสประจำตัว ๕๗๘๑๑๐๑๕๐๒๑๕ นักศึกษาปริญญาโท สาขาวิชา  
การบริหารการศึกษา รูปแบบการศึกษานอกเวลาราชการ ศูนย์มหาวิทยาลัยราชภัฏมหาสารคาม กำลังทำ  
วิทยานิพนธ์ เรื่อง “การพัฒนาการดำเนินงานด้านอาคารสถานที่ ศูนย์พัฒนาเด็กเล็กวัดโพธิ์ศรีบ้านแก  
เทศบาลตำบลอิถื้อ อำเภอยางตลาด จังหวัดกาฬสินธุ์” เพื่อให้การวิจัยดำเนินไปด้วยความเรียบร้อย บรรลุ  
ตามวัตถุประสงค์

- เพื่อ  ตรวจสอบความถูกต้องด้านเนื้อหา ภาษา  
 ตรวจสอบด้านการวัดและประเมินผล  
 ตรวจสอบด้านสถิติ การวิจัย  
 อื่นๆ ระบุ .....

จึงเรียนมาเพื่อโปรดพิจารณา และหวังเป็นอย่างยิ่งว่าจะได้รับความร่วมมือจากท่านด้วยดี  
ขอขอบคุณมา ณ โอกาสนี้

ขอแสดงความนับถือ

(นางสาวจีระนัน เสนาจักร์)

รองคณบดีบัณฑิตวิทยาลัย รักษาการแทน

คณบดีบัณฑิตวิทยาลัย

บัณฑิตวิทยาลัย

โทรศัพท์, โทรสาร ๐ - ๔๓๗๒ - ๕๔๓๘



ที่ ศบ ๐๕๔๐.๐๑/ว ๑๐๕๗

บัณฑิตวิทยาลัย

มหาวิทยาลัยราชภัฏมหาสารคาม

จ.เมือง จ.มหาสารคาม ๔๔๐๐๑

๖ พฤษภาคม ๒๕๕๗

เรื่อง เรียนเชิญเป็นผู้เชี่ยวชาญตรวจสอบเครื่องมือการวิจัย

เรียน คุณอรนุช อนุสรราชกิจ

ด้วยนายวิทยา มาสงามเมือง รหัสประจำตัว ๕๓๘๑๑๐๑๕๐๒๑๕ นักศึกษาปริญญาโท สาขาวิชา  
การบริหารการศึกษา รูปแบบการศึกษานอกเวลาราชการ ศูนย์มหาวิทยาลัยราชภัฏมหาสารคาม กำลังทำ  
วิทยานิพนธ์ เรื่อง “การพัฒนาการดำเนินงานด้านอาคารสถานที่ ศูนย์พัฒนาเด็กเล็กวัดโพธิ์ศรีบ้านแก  
เทศบาลตำบลอิ้อ อำเภอยางตลาด จังหวัดกาฬสินธุ์” เพื่อให้การวิจัยดำเนินไปด้วยความเรียบร้อย บรรลุ  
ตามวัตถุประสงค์

- เพื่อ  ตรวจสอบความถูกต้องด้านเนื้อหา ภาษา  
 ตรวจสอบด้านการวัดและประเมินผล  
 ตรวจสอบด้านสถิติ การวิจัย  
 อื่นๆ ระบุ .....

จึงเรียนมาเพื่อโปรดพิจารณา และหวังเป็นอย่างยิ่งว่าจะได้รับความร่วมมือจากท่านด้วยดี  
ขอขอบคุณมา ณ โอกาสนี้

ขอแสดงความนับถือ

(นางสาวจิระนันท์ เสนาจักร)

รองคณบดีบัณฑิตวิทยาลัย รักษาการแทน

คณบดีบัณฑิตวิทยาลัย

บัณฑิตวิทยาลัย

โทรศัพท์, โทรสาร ๐ - ๔๓๗๒ - ๕๔๓๘



ที่ ศธ ๐๕๔๐.๐๑/ว ๑๐๕๗

บัณฑิตวิทยาลัย

มหาวิทยาลัยราชภัฏมหาสารคาม

อ.เมือง จ.มหาสารคาม ๔๔๐๐๑

๖ พฤษภาคม ๒๕๕๗

เรื่อง เรียนเชิญเป็นผู้เชี่ยวชาญตรวจสอบเครื่องมือการวิจัย

เรียน คุณประเทือง บุตรวงศ์

ด้วยนายวิทยา มาสงามเมือง รหัสประจำตัว ๕๓๘๑๐๑๕๐๒๑๕ นักศึกษาปริญญาโท สาขาวิชาการบริหารการศึกษา รูปแบบการศึกษานอกเวลาราชการ ศูนย์มหาวิทยาลัยราชภัฏมหาสารคาม กำลังทำวิทยานิพนธ์ เรื่อง “การพัฒนาการดำเนินงานด้านอาคารสถานที่ ศูนย์พัฒนาเด็กเล็กวัดโพธิ์ศรีบ้านแกเทศบาลตำบลอิทธิ อำเภอยางตลาด จังหวัดกาฬสินธุ์” เพื่อให้การวิจัยดำเนินไปด้วยความเรียบร้อย บรรลุตามวัตถุประสงค์

เพื่อ  ตรวจสอบความถูกต้องด้านเนื้อหา ภาษา ตรวจสอบด้านการวัดและประเมินผล ตรวจสอบด้านสถิติ การวิจัย อื่นๆ ระบุ .....

RAJABHAT MAHASARAKHAM UNIVERSITY

จึงเรียนมาเพื่อโปรดพิจารณา และหวังเป็นอย่างยิ่งว่าจะได้รับความร่วมมือจากท่านด้วยดี ขอขอบคุณมา ณ โอกาสนี้

ขอแสดงความนับถือ

(นางสาวจีระนัน เสนาจักร์)

รองคณบดีบัณฑิตวิทยาลัย รักษาราชการแทน

คณบดีบัณฑิตวิทยาลัย

บัณฑิตวิทยาลัย

โทรศัพท์, โทรสาร ๐ - ๔๓๗๒ - ๕๔๓๘





ที่ ศธ ๐๕๔๐.๐๑/๑๐๕๘

บัณฑิตวิทยาลัย

มหาวิทยาลัยราชภัฏมหาสารคาม

อ.เมือง จ.มหาสารคาม ๔๔๐๐๑

๖ พฤษภาคม ๒๕๕๗

เรื่อง ขออนุญาตให้ผู้วิจัยเข้าเก็บรวบรวมข้อมูลการวิจัย

เรียน นายกเทศมนตรีตำบลอิติ๋อ

ด้วยนายวิทยา มาสงามเมือง รหัสประจำตัว ๕๓๘๑๑๐๑๕๐๒๑๕ นักศึกษาปริญญาโท สาขาวิชาการบริหารการศึกษา รูปแบบการศึกษานอกเวลาราชการ ศูนย์มหาวิทยาลัยราชภัฏมหาสารคาม กำลังทำวิทยานิพนธ์ เรื่อง “การพัฒนาการดำเนินงานด้านอาคารสถานที่ ศูนย์พัฒนาเด็กเล็กวัดโพธิ์ศรีบ้านแก เทศบาลตำบลอิติ๋อ อำเภอยางตลาด จังหวัดกาฬสินธุ์” เพื่อให้การวิจัยดำเนินไปด้วยความเรียบร้อย บรรลุตามวัตถุประสงค์

บัณฑิตวิทยาลัย มหาวิทยาลัยราชภัฏมหาสารคาม จึงขออนุญาตให้ผู้วิจัยเข้าทดลองใช้เครื่องมือ และเก็บรวบรวมข้อมูลเพื่อการวิจัยกับกลุ่มตัวอย่าง จำนวน ๓๔ คน เพื่อนำข้อมูลไปทำการวิจัยให้บรรลุตามวัตถุประสงค์ต่อไป

จึงเรียนมาเพื่อ โปรดพิจารณา และหวังเป็นอย่างยิ่งว่าจะได้รับความร่วมมือจากท่านด้วยดี ขอขอบคุณมา ณ โอกาสนี้

ขอแสดงความนับถือ

(นางสาวจิระนัน เสนาจักร)

รองคณบดีบัณฑิตวิทยาลัย รักษาราชการแทน

คณบดีบัณฑิตวิทยาลัย

บัณฑิตวิทยาลัย

โทรศัพท์, โทรสาร ๐ - ๔๓๗๒ - ๕๔๓๘



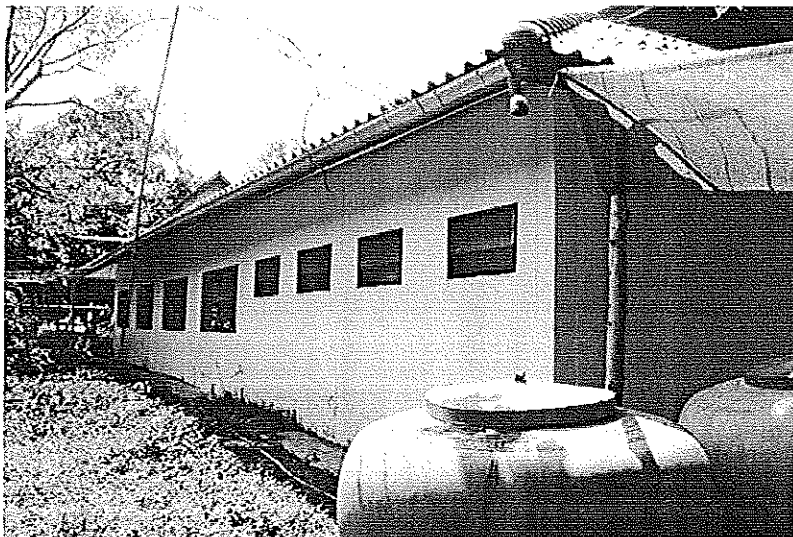
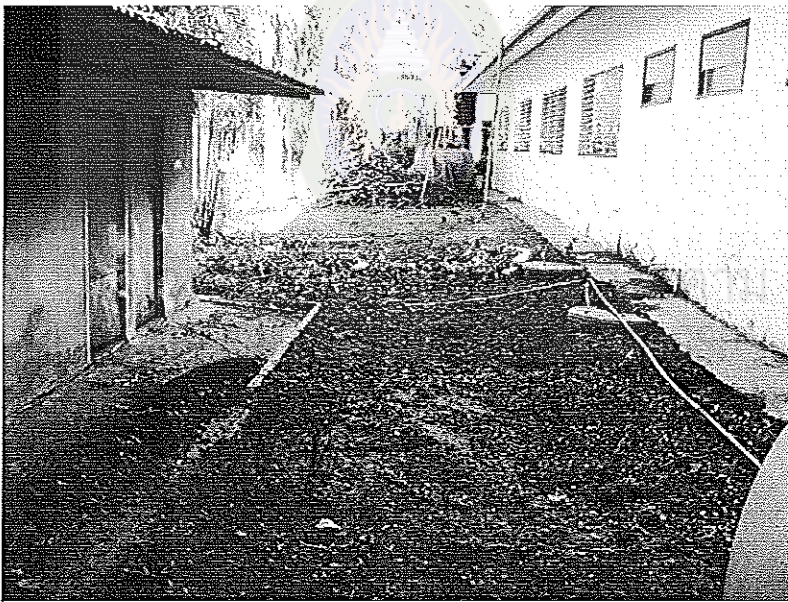
มหาวิทยาลัยราชภัฏมหาสารคาม  
RAJABHAT MAHASARAKHAM UNIVERSITY

ภาพก่อนการดำเนินการ

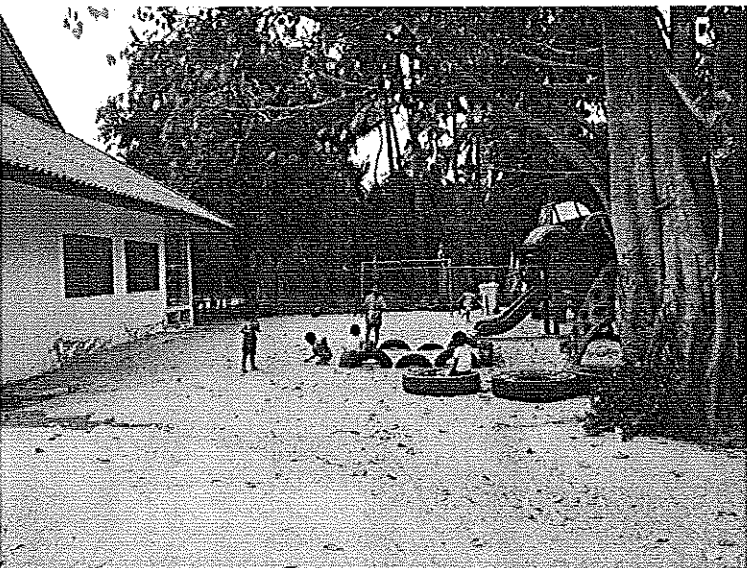
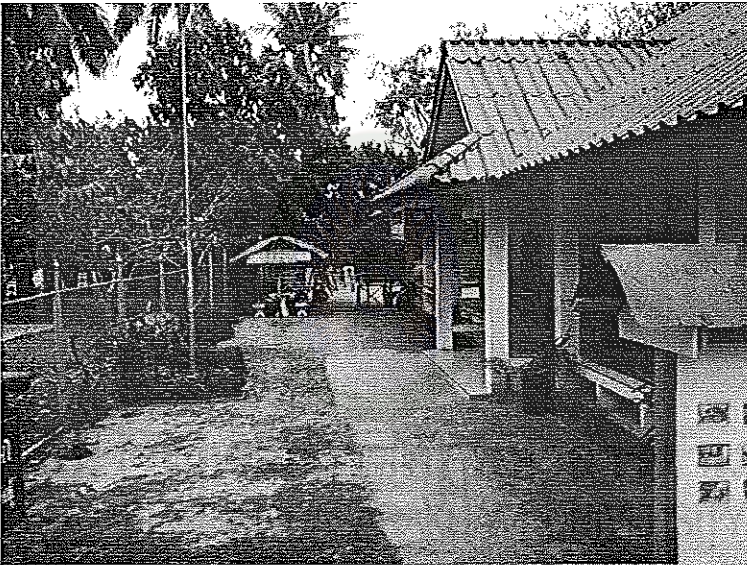




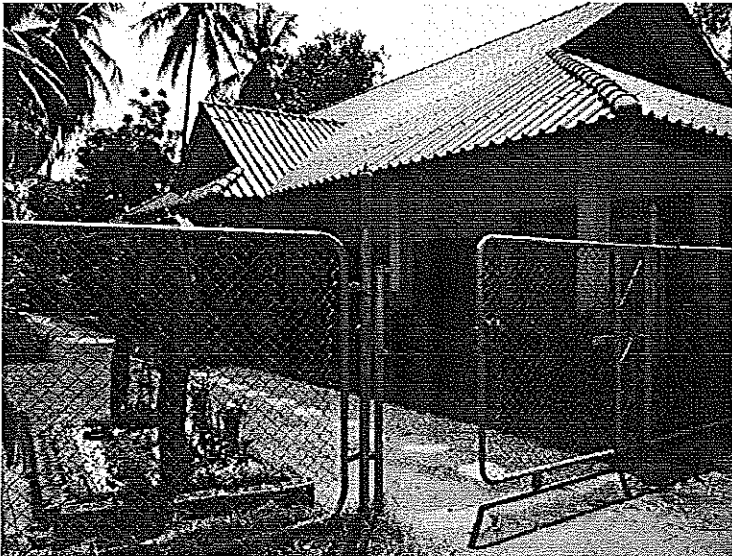
ภาพหลังการดำเนินการ



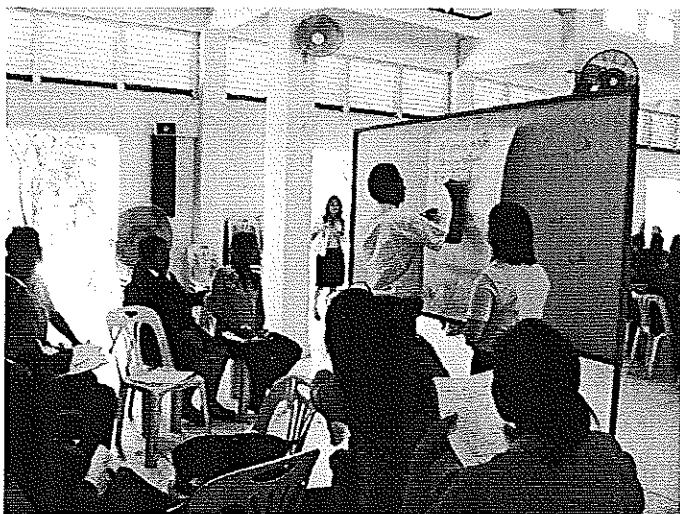








ภาพการประชุม





ภาพการประชุมสะท้อนผลการวิจัย

