




ภาคผนวก

มหาวิทยาลัยราชภัฏมหาสารคาม  
RAJABHAT MAHASARAKHAM UNIVERSITY



ภาคผนวก ก

หนังสือขออนุญาตให้ผู้วิจัยเข้าเก็บรวบรวมข้อมูลการวิจัย  
หนังสือเรียนเชิญให้ผู้เชี่ยวชาญตรวจสอบเครื่องมือการวิจัย

มหาวิทยาลัยราชภัฏมหาสารคาม  
RAJABHAT MAHASARAKHAM UNIVERSITY



ที่ ศธ ๐๕๔๐.๐๑/ว๐๓๗๓

บัณฑิตวิทยาลัย  
มหาวิทยาลัยราชภัฏมหาสารคาม  
อ.เมือง จ.มหาสารคาม ๔๔๐๐๑

๓๐ มีนาคม ๒๕๕๖

เรื่อง ขออนุญาตให้ผู้วิจัยเข้าเก็บรวบรวมข้อมูลการวิจัย

เรียน .....

ด้วย นางสาวธิดารัตน์ ศรีขาว รหัสประจำตัว ๕๔๕๒๓๐๓๐๐๑๒๔ นักศึกษาปริญญาเอก สาขาวิชายุทธศาสตร์การพัฒนากุมิภาค รูปแบบการศึกษานอกเวลาราชการ ศูนย์มหาวิทยาลัยราชภัฏมหาสารคาม กำลังทำวิทยานิพนธ์ เรื่อง “รูปแบบการพัฒนากิจการดำเนินชีวิตตามปรัชญาของเศรษฐกิจพอเพียงของประชาชนชนบทในจังหวัดกาฬสินธุ์”

บัณฑิตวิทยาลัย มหาวิทยาลัยราชภัฏมหาสารคาม จึงขออนุญาตให้ผู้วิจัยเก็บรวบรวมข้อมูลเพื่อการวิจัยกับกลุ่มตัวอย่างคือ ประชาชนในหมู่บ้านต้นแบบเศรษฐกิจพอเพียง จำนวน ๓๖ หมู่บ้าน (จังหวัดกาฬสินธุ์) เพื่อนำข้อมูลไปทำการวิจัยให้บรรลุตามวัตถุประสงค์ต่อไป

จึงเรียนมาเพื่อโปรดพิจารณา และหวังเป็นอย่างยิ่งว่าจะได้รับความร่วมมือจากท่านด้วยดี ขอขอบพระคุณมา ณ โอกาสนี้

ขอแสดงความนับถือ

(ผู้ช่วยศาสตราจารย์ ดร.เกรียงศักดิ์ ไพรวรรณ)

คณบดีบัณฑิตวิทยาลัย

บัณฑิตวิทยาลัย

โทรศัพท์, โทรสาร ๐ - ๔๓๗๒ - ๕๔๓๘



ที่ ศธ ๐๕๔๐.๐๑/ว ๐๓๗๒

บัณฑิตวิทยาลัย  
มหาวิทยาลัยราชภัฏมหาสารคาม  
อ.เมือง จ.มหาสารคาม ๔๔๐๐๑

๓๐ มีนาคม ๒๕๕๖

เรื่อง เรียนเชิญเป็นผู้เชี่ยวชาญตรวจสอบเครื่องมือการวิจัย

เรียน คร. ศิริศักดิ์ พรหมแพน

ด้วย นางสาวธิดารัตน์ ศรีขาว รหัสประจำตัว ๕๔๕๒๓๐๓๐๑๒๔ นักศึกษาปริญญาเอก สาขาวิชายุทธศาสตร์การพัฒนากุมิภาค รูปแบบการศึกษานอกเวลาราชการ ศูนย์มหาวิทยาลัยราชภัฏมหาสารคาม กำลังทำวิทยานิพนธ์ เรื่อง “รูปแบบการพัฒนาการดำเนินชีวิตตามปรัชญาของเศรษฐกิจพอเพียงของประชาชนชนบทในจังหวัดกาฬสินธุ์”

- เพื่อ
- ตรวจสอบความถูกต้องด้านเนื้อหา ภาษา
  - ตรวจสอบด้านการวัดและประเมินผล
  - ตรวจสอบด้านสถิติ การวิจัย
  - อื่นๆ ระบุ.....

จึงเรียนมาเพื่อโปรดพิจารณา และหวังเป็นอย่างยิ่งว่าจะได้รับความร่วมมือจากท่านด้วยดี ขอขอบคุณมา ณ โอกาสนี้

ขอแสดงความนับถือ

(ผู้ช่วยศาสตราจารย์ คร.เกรียงศักดิ์ ไพรวรรณ)

คณบดีบัณฑิตวิทยาลัย

บัณฑิตวิทยาลัย

โทรศัพท์, โทรสาร ๐ - ๔๓๗๒ - ๕๔๓๘



ที่ ศธ ๐๕๔๐.๐๑/ว ๐๓๗๒

บัณฑิตวิทยาลัย

มหาวิทยาลัยราชภัฏมหาสารคาม

อ.เมือง จ.มหาสารคาม ๔๔๐๐๑

๓๐ มีนาคม ๒๕๕๖

เรื่อง เรียนเชิญเป็นผู้เชี่ยวชาญตรวจสอบเครื่องมือการวิจัย

เรียน ดร. วรินทร์ ดอกนารี

ด้วย นางสาวธิดารัตน์ ศรีขาว รหัสประจำตัว ๕๔๕๒๓๐๓๐๑๒๔ นักศึกษาปริญญาเอก สาขาวิชายุทธศาสตร์การพัฒนากุมภภาค รูปแบบการศึกษานอกเวลาราชการ ศูนย์มหาวิทยาลัยราชภัฏมหาสารคาม กำลังทำวิทยานิพนธ์ เรื่อง “รูปแบบการพัฒนากิจการดำเนินชีวิตตามปรัชญาของเศรษฐกิจพอเพียงของประชาชนชนบทในจังหวัดกาฬสินธุ์”

- เพื่อ
- ตรวจสอบความถูกต้องด้านเนื้อหา ภาษา
  - ตรวจสอบด้านการวัดและประเมินผล
  - ตรวจสอบด้านสถิติ การวิจัย
  - อื่นๆ ระบุ.....

จึงเรียนมาเพื่อโปรดพิจารณา และหวังเป็นอย่างยิ่งว่าจะได้รับความร่วมมือจากท่านด้วยดี  
ขอขอบคุณมา ณ โอกาสนี้

ขอแสดงความนับถือ

(ผู้ช่วยศาสตราจารย์ ดร.เกรียงศักดิ์ ไพรรวธรรม)

คณบดีบัณฑิตวิทยาลัย

บัณฑิตวิทยาลัย

โทรศัพท์, โทรสาร ๐ - ๔๓๗๒ - ๕๔๓๘



ที่ ศธ ๐๕๔๐.๐๑/๐๓๗๒

บัณฑิตวิทยาลัย  
มหาวิทยาลัยราชภัฏมหาสารคาม  
อ.เมือง จ.มหาสารคาม ๔๔๐๐๑

๓๐ มีนาคม ๒๕๕๖

เรื่อง เรียนเชิญเป็นผู้เชี่ยวชาญตรวจสอบเครื่องมือการวิจัย

เรียน ดร.ประณต มุตโพธิ์

ด้วย นางสาวธิดารัตน์ ศรีขาว รหัสประจำตัว ๕๔๘๒๓๐๓๐๑๒๔ นักศึกษาปริญญาเอก สาขาวิชายุทธศาสตร์การพัฒนากุมิภาค รูปแบบการศึกษานอกเวลาราชการ ศูนย์มหาวิทยาลัยราชภัฏมหาสารคาม กำลังทำวิทยานิพนธ์ เรื่อง “รูปแบบการพัฒนาคำเนินชีวิตตามปรัชญาของเศรษฐกิจพอเพียงของประชาชนชนบทในจังหวัดกาฬสินธุ์”

- เพื่อ
- ตรวจสอบความถูกต้องด้านเนื้อหา ภาษา
  - ตรวจสอบด้านการวัดและประเมินผล
  - ตรวจสอบด้านสถิติ การวิจัย
  - อื่นๆ ระบุ.....

จึงเรียนมาเพื่อโปรดพิจารณา และหวังเป็นอย่างยิ่งว่าจะได้รับความร่วมมือจากท่านด้วยดี ขอขอบคุณมา ณ โอกาสนี้

ขอแสดงความนับถือ

(ผู้ช่วยศาสตราจารย์ ดร.เกรียงศักดิ์ ไพรรวรรณ)

คณบดีบัณฑิตวิทยาลัย

บัณฑิตวิทยาลัย

โทรศัพท์, โทรสาร ๐ - ๔๓๗๒ - ๕๕๓๘



ภาคผนวก ข

มหาวิทยาลัยราชภัฏมหาสารคาม  
RAJABHAT MAHASARAKHAM UNIVERSITY

## แบบสอบถามเพื่อการวิจัย

### เรื่อง รูปแบบการพัฒนาการดำเนินชีวิตตามปรัชญาของเศรษฐกิจพอเพียงของ ประชาชนชนบท จังหวัดกาฬสินธุ์

#### คำชี้แจง

1. แบบสอบถามชุดนี้มี 4 ตอนประกอบด้วย

ตอนที่ 1 เป็นแบบสอบถามเกี่ยวกับสภาพข้อมูลทั่วไปของผู้ตอบแบบสอบถาม

ตอนที่ 2 เป็นแบบสอบถามเกี่ยวกับปัจจัยที่ส่งผลต่อการดำเนินชีวิตตามปรัชญา

เศรษฐกิจพอเพียงของประชาชนชนบท 7 ปัจจัย ได้แก่ ด้านความรู้ ด้านความตระหนัก ด้านเจตคติ

ด้านทักษะ ด้านความสามารถในการประเมิน ด้านการมีส่วนร่วมเรียนรู้ และด้านเครือข่ายบุคคล

ตอนที่ 3 เป็นแบบสอบถามเกี่ยวกับพฤติกรรมในการดำเนินชีวิตตามปรัชญาของ

เศรษฐกิจพอเพียงของประชาชนชนบท ใน 4 ด้าน ได้แก่ ด้านความพอเพียง พอประมาณ มีภูมิคุ้มกัน  
และด้านคุณธรรม

ตอนที่ 4 ข้อเสนอแนะ

2. ในการตอบแบบสอบถามทั้ง 2 ตอนนี้ ขอให้โปรดพิจารณาตอบแบบสอบถามให้  
ครบถ้วนทุกข้อตามความเป็นจริง

3. การวิจัยครั้งนี้ ใช้เป็นข้อมูลเพื่อประโยชน์ในการทำวิทยานิพนธ์เท่านั้น และจะนำเสนอ  
ผลการวิจัยเป็นภาพรวม จะไม่มีผลกระทบใดๆต่อผู้ตอบแบบสอบถาม และขอขอบพระคุณเป็นอย่าง  
สูงที่กรุณาตอบแบบสอบถามในครั้งนี้

นางสาวธิดารัตน์ ศรีขาว

นักศึกษาคณะศึกษาศาสตร์ สาขาพุทธศาสตร์การพัฒนาศาสตร์  
มหาวิทยาลัยราชภัฏมหาสารคาม

มหาวิทยาลัยราชภัฏมหาสารคาม



## แบบสอบถาม

ปัจจัยที่ส่งผลต่อการดำเนินชีวิตตามปรัชญาของเศรษฐกิจพอเพียงของประชาชน  
ชนบท จังหวัดกาฬสินธุ์

ตอนที่ 1 เป็นแบบสอบถามเกี่ยวกับสภาพข้อมูลทั่วไปของผู้ตอบแบบสอบถาม

คำอธิบาย : โปรดเติมข้อความและทำเครื่องหมาย ✓ ลงในวงเล็บ ( ) และช่องว่าง  
ตามความเป็นจริง

ชื่อ-สกุล.....

ที่อยู่ เลขที่..... หมู่ที่..... บ้าน..... จังหวัด.....

1. เพศ 1 ( ) ชาย 2 ( ) หญิง

2. อายุ.....ปี

3. การศึกษา

1 ( ) ประถมศึกษาตอนต้น

2 ( ) ประถมศึกษาตอนปลาย

3 ( ) มัธยมศึกษาตอนต้น

4 ( ) มัธยมศึกษาตอนปลาย

5 ( ) อนุปริญญาขึ้นไป

6 ( ) ไม่ได้เรียน

4. ปัจจุบันท่านประกอบอาชีพหลัก

1 ( ) ทำนา

2 ( ) ทำสวน / ทำไร่

3 ( ) ค้าขาย

4 ( ) รับจ้างทั่วไป

5 ( ) แม่บ้าน

6 ( ) รับราชการ/รัฐวิสาหกิจ

7 ( ) นักเรียน/นักศึกษา

8 ( ) ไม่ได้ทำ

5. รายได้เฉลี่ยของท่านต่อปี (ประมาณ).....บาท

6. สถานภาพสมรส

1 ( ) โสด

2 ( ) แต่งงาน

3 ( ) หม้าย/อย่า/แยกกันอยู่

7. การเป็นแกนนำสมาชิกกลุ่มในชุมชน (ประธาน/รอง/แกนหลัก)

1 ( ) เป็น

2 ( ) ไม่เป็น (ถ้าเป็นโปรดระบุชื่อ 1 กิจกรรม.....)

8. ตำแหน่งของท่านในชุมชน คือ

1 ( ) ผู้นำ/กรรมการหมู่บ้าน

2 ( ) ชาวบ้าน

9. การเป็นสมาชิกองค์กรต่างๆ ในชุมชน (เช่น อบต. อสม. อพป. ตำรวจอาสา)

1 ( ) เป็น

2 ( ) ไม่เป็น

10. ถ้าเป็นสมาชิก (ตามข้อ 9) ตำแหน่งของท่านในองค์กร คือ.....

.....

ตอนที่ 2 แบบทดสอบและแบบสอบถามเกี่ยวกับปัจจัยที่ส่งผลต่อการดำเนินชีวิต  
ตามปรัชญาเศรษฐกิจพอเพียงของประชาชนชนบท 7 ปัจจัย ได้แก่ ด้านความรู้ ด้านความ  
ตระหนัก ด้านเจตคติ ด้านทักษะ ด้านความสามารถในการประเมิน ด้านการมีส่วนร่วม  
เรียนรู้ และด้านเครือข่ายบุคคล

(โปรดทำเครื่องหมาย ✓ ในช่องด้านขวามือของท่าน ตามความเข้าใจ)

ความเข้าใจเกี่ยวกับเศรษฐกิจพอเพียง	ถูก	ผิด
ด้านความรู้		
1. เศรษฐกิจพอเพียง หมายถึง เศรษฐกิจที่สามารถอุ้มชูตัวเองได้ให้มีความพอเพียงกับตัวเอง อยู่ได้โดยไม่สร้างความเดือดร้อนให้ตนเอง และผู้อื่น	.....	.....
2. ความพอเพียง หมายถึง ความพอประมาณ ความมีเหตุผล รวมถึงต้องมีภูมิคุ้มกันในตัวที่ดีพอ	.....	.....
3. เศรษฐกิจพอเพียงสามารถประยุกต์ใช้กับคนทุกกลุ่ม และทุกระดับ ตั้งแต่ระดับครอบครัว ระดับชุมชน และระดับรัฐ	.....	.....
4. การดำเนินชีวิตตามแนวทางเศรษฐกิจพอเพียงจะก่อให้เกิดผล คือ การดำรงชีวิตเกิดความสุขมีความสุขตามอัตภาพ การพัฒนาเศรษฐกิจของตนเองและประเทศชาติมั่นคง การอยู่ร่วมกันในสังคมเกิดความเอื้ออาทรซึ่งกันและกัน	.....	.....
5. การดำเนินชีวิตตามหลักเศรษฐกิจพอเพียงต้องตั้งอยู่บนพื้นฐานของทางสายกลาง และความไม่ประมาท โดยคำนึงถึงหลักการ 3 ประการ คือ ความพอประมาณ ความมีเหตุผล การมีภูมิคุ้มกันที่ดี และ 2 เงื่อนไข คือ ความรู้และคุณธรรม	.....	.....
6. ความพอประมาณ หมายถึง ความพอดี ไม่น้อยเกินไปและไม่มาก เกินไป ไม่เบียดเบียนตนเองและผู้อื่น	.....	.....
7. ความมีเหตุผล หมายถึง การตัดสินใจเกี่ยวกับความพอเพียงนั้นจะต้องเป็นไปอย่างมีเหตุผล โดยพิจารณาจากข้อมูลที่เกี่ยวข้อง	.....	.....
8. การมีภูมิคุ้มกันที่ดี หมายถึง การเตรียมตัวให้พร้อมที่จะรับผลกระทบจากการเปลี่ยนแปลงต่างๆ ที่จะเกิดขึ้น	.....	.....
9. เงื่อนไขคุณธรรมประกอบด้วย ตระหนักในคุณธรรม ความซื่อสัตย์สุจริต ความอดทนและความเพียร ใช้สติปัญญาในการดำเนินชีวิต	.....	.....
10. การใช้เทคโนโลยีที่เหมาะสม เป็นความพอเพียงด้านเทคโนโลยี	.....	.....

การดำเนินชีวิตตามปรัชญาเศรษฐกิจพอเพียง	ระดับ				
	มากที่สุด (5)	มาก (4)	ปานกลาง (3)	น้อย (2)	น้อยที่สุด (1)
<b>ด้านความตระหนัก</b>					
1. ท่านให้ความสำคัญในการวางแผนใช้จ่ายเงินเพื่อให้มีเงินออมในครอบครัว					
2. ท่านให้ความสำคัญในการทำบัญชีรายรับรายจ่ายอย่างสม่ำเสมอ					
3. ท่านให้ความสำคัญในการถ่ายทอดภูมิปัญญาท้องถิ่นให้แก่คนในครอบครัว หรือ ชุมชน เช่น สมุนไพร จักสาน ทอเสื่อ ตัดเย็บเสื้อผ้า ปลูกพืชผักสวนครัว เป็นต้น					
4. ท่านให้ความสำคัญในการอนุรักษ์ป่าไม้ ดิน น้ำ ในที่ดินของตนเอง และชุมชน					
5. ท่านให้ความสำคัญในการใช้เทคโนโลยีกับชีวิตประจำวันอย่างเหมาะสม					
<b>ด้านเจตคติ</b>					
1. ท่านคิดว่าความพอประมาณ จะช่วยให้ลดรายจ่ายในการดำเนินชีวิตประจำวันได้					
2. ท่านคิดว่าการผลิตและการบริโภคที่อยู่ในระดับพอประมาณ จะช่วยลดการเบียดเบียนตนเองและผู้อื่นได้					
3. ท่านคิดว่า การตัดสินใจเกี่ยวกับระดับของความพอเพียงนั้นจะต้องเป็นไปอย่างมีเหตุผล					
4. ท่านคิดว่า การเตรียมตัวให้พร้อมรับผลกระทบและการเปลี่ยนแปลงด้านต่าง ๆ จะช่วยให้ท่านมีภูมิคุ้มกันที่ดีได้					
5. ท่านคิดว่า การมีภูมิคุ้มกันที่ดีเป็นคุณลักษณะหนึ่งของความพอเพียง					

การดำเนินชีวิตตามปรัชญาเศรษฐกิจพอเพียง	ระดับ				
	มากที่สุด (5)	มาก (4)	ปานกลาง (3)	น้อย (2)	น้อยที่สุด (1)
<b>ด้านทักษะ</b>					
1. ท่านออมเงินไว้ส่วนหนึ่งอย่างสม่ำเสมอ เมื่อมีรายได้เข้ามา					
2. ท่านผลิตเครื่องอุปโภค เช่น การทำสบู่ แชมพู น้ำยาล้างจาน การทอผ้า หรือเครื่องใช้อื่นๆ ไว้ใช้เอง					
3. ท่านบำรุงรักษาอุปกรณ์เครื่องมือที่ใช้ในชีวิตประจำวันอย่างประหยัดพลังงาน หรือเชื้อเพลิง เช่น ปิดไฟ ปิดจักรยาน เป็นต้น					
4. ท่านเลือกใช้ปุ๋ยอินทรีย์แทนปุ๋ยเคมี เช่น ปุ๋ยคอก ปุ๋ยหมัก ปุ๋ยชีวภาพ เป็นต้น					
5. เมื่อมีพืชผักที่เหลือจากการบริโภคท่านนำมาจำหน่ายเพื่อเพิ่มรายได้ให้กับครอบครัว					
<b>ด้านความสามารถประเมินผล</b>					
1. ท่านรักษาหรือซ่อมแซมเครื่องใช้ในครอบครัว หรือชุมชน					
2. ท่านปลูกต้นไม้ในที่ดินตนเองหรือในที่สาธารณะ หรือชุมชน					
3. ท่านสามารถเลือกใช้วัสดุในการประกอบอาชีพได้เหมาะสมบนความพอเพียง เช่น จักสาน					
4. ท่านจัดทำบัญชีครัวเรือน และบันทึกอย่างสม่ำเสมอ					
5. ท่านปลูกพืชผักสวนครัวแบบไม่ใช้สารเคมี ไว้ประกอบอาหารเองแทนการซื้อจากตลาดเพื่อลดค่าใช้จ่าย					

การดำเนินชีวิตตามปรัชญาเศรษฐกิจพอเพียง	ระดับ				
	มากที่สุด (5)	มาก (4)	ปานกลาง (3)	น้อย (2)	น้อยที่สุด (1)
<b>ด้านการมีส่วนร่วมเรียนรู้</b>					
1. การร่วมเลือกใช้อุปกรณ์ หรือเครื่องมือที่เป็นภูมิปัญญาท้องถิ่น เพื่อพัฒนาศักยภาพในการประกอบอาชีพ					
2. การร่วมลดค่าใช้จ่ายในครัวเรือน เช่น ลดการซื้อหอย ลดการดื่มสุรา สีน้กาแฟเพียง เป็นต้น					
3. การร่วมจัดการทรัพยากรธรรมชาติ หรือรักษาคุณภาพสิ่งแวดล้อมของชุมชน ให้น่าอยู่					
4. การร่วมวางแผน หรือดำเนินการ หรือตรวจสอบ หรือแก้ไข กิจกรรมกลุ่มของชุมชน					
5. การร่วมกิจกรรมงานบุญ เพื่อสืบทอดประเพณี วัฒนธรรมและภูมิปัญญาท้องถิ่นสม่ำเสมอ					
<b>ด้านเครือข่ายบุคคล</b>					
1. การติดต่อสัมพันธ์กับกลุ่มเกษตรกรในหมู่บ้าน เพื่อร่วมกิจกรรมทางการเกษตร					
2. การติดต่อสัมพันธ์กับกลุ่มผู้ให้ข้อมูลในการทำเกษตรกรรม					
3. การติดต่อสัมพันธ์กับกลุ่มออมทรัพย์ทางการเกษตร					
4. การติดต่อสัมพันธ์กับกลุ่มผู้ให้บริการพันธุ์พืชทางการเกษตร					
5. การติดต่อสัมพันธ์กับกลุ่มผู้รับซื้อผลิตผลทางการเกษตร					

ตอนที่ 3 แบบสอบถามเกี่ยวกับพฤติกรรมในการดำเนินชีวิตตามปรัชญาเศรษฐกิจพอเพียงของประชาชนชนบท ใน 4 ด้าน ได้แก่ ด้านความพอเพียง พอประมาณ มีภูมิคุ้มกัน และด้านคุณธรรม

การดำเนินชีวิตตามปรัชญาเศรษฐกิจพอเพียง	ระดับปฏิบัติ				
	มากที่สุด (5)	มาก (4)	ปานกลาง (3)	น้อย (2)	น้อยที่สุด (1)
<b>ความพอประมาณ</b>					
1. ท่านใช้เทคโนโลยีที่เหมาะสมกับสภาพความเป็นอยู่ของตนเอง					
2. ท่านทำปุ๋ยหมักปุ๋ยคอกและใช้วัสดุเหลือใช้มาเป็นปัจจัยการผลิตปุ๋ย					
3. ท่านเลือกรวมกลุ่มเพื่อพัฒนาอาชีพหลักของหมู่บ้านได้อย่างเหมาะสม					
4. ท่านปลูกพืชผักสวนครัวเพื่อบริโภคเองในครอบครัว					
5. ท่านใช้พลังงานทดแทนที่สอดคล้องกับสภาพแวดล้อมของชุมชน					
6. ท่านเลือกเข้าร่วมกลุ่มองค์กรด้านสิ่งแวดล้อมได้อย่างเหมาะสม					
7. ท่านมีความสามัคคีและให้ความร่วมมือกับชุมชนในการจัดกิจกรรมต่างๆ ในชุมชนอย่างสม่ำเสมอ					
8. ท่านยึดมั่นในหลักประชาธิปไตยเพื่อความสามัคคีของคนในชุมชน					
9. ท่านเข้าร่วมประเพณีพื้นบ้านในชุมชนตามความเหมาะสม					
10. ท่านสืบทอดและอนุรักษ์ภูมิปัญญาชาวบ้านได้อย่างเหมาะสม					

การดำเนินชีวิตตามปรัชญาเศรษฐกิจพอเพียง	ระดับปฏิบัติ				
	มากที่สุด (5)	มาก (4)	ปานกลาง (3)	น้อย (2)	น้อยที่สุด (1)
ความมีเหตุมีผล					
11. ท่านนำเทคโนโลยีเข้ามาใช้เท่าที่จำเป็น					
12. ท่านใช้จ่ายซื้อสิ่งของเครื่องใช้เท่าที่จำเป็นต่อชีวิตประจำวัน					
13. ท่านปลูกไม้ผลสวนหลังบ้าน และไม้ใช้สอยในครัวเรือน แทนการซื้อที่ตลาด					
14. ท่านยึดความประหยัด ตัดทอนค่าใช้จ่ายในทุกด้าน ลดความฟุ้งเฟ้อในการดำรงชีวิต					
15. ท่านยึดถือการประกอบอาชีพด้วยความถูกต้อง สุจริต แม้จะตกอยู่ในภาวะขาดแคลน ในการดำรงชีวิต					
16. ท่านหลีกเลี่ยงการแก่งแย่งผลประโยชน์และแข่งขันในทางการค้าขายประกอบอาชีพแบบ ต่อสู้กันอย่างรุนแรง					
17. ท่านไม่หยุดนิ่งที่หาหนทางให้ชีวิต หลุดพ้นจากความทุกข์ยาก					
18. ท่านปฏิบัติตนในแนวทางที่ดี สด เลิก สิ่งชั่ว กิเลส ไม่ก่อความชั่วให้เป็นเรื่องทำลายตัวเอง ทำลายผู้อื่น พยายามเพิ่มพูนรักษาความดีที่มีอยู่ให้งอกงามสมบูรณ์ยิ่งขึ้น					
การมีภูมิคุ้มกันที่ดี					
19. ท่านเตรียมพร้อมกับเทคโนโลยีใหม่ที่จะเข้ามาเกี่ยวข้องกับดำรงชีวิตอย่างเหมาะสมกับฐานะของตน					
20. ท่านเตรียมพร้อมในการใช้จ่ายอย่างเป็นระบบ					

การดำเนินชีวิตตามปรัชญาเศรษฐกิจพอเพียง	ระดับปฏิบัติ				
	มากที่สุด (5)	มาก (4)	ปานกลาง (3)	น้อย (2)	น้อยที่สุด (1)
21. ท่านเตรียมพร้อมกับการเปลี่ยนแปลงที่จะเกิดขึ้นอย่างมีสติ					
22. ท่านเตรียมพร้อมกับการขยายตัวของเศรษฐกิจด้วยความรอบรู้					
23. ท่านเตรียมพร้อมกับสังคมยุคใหม่อย่างมีสติ					
ด้านคุณธรรม					
24. ท่านมีความสื่อสัตย์สุจริตในการประกอบอาชีพ					
25. มีความอดทนต่อการทำงานหรือการประกอบอาชีพเพื่อไปสู่ความสำเร็จ					
26. ท่านมีความพากเพียรศึกษาหาความรู้เพื่อเพิ่มพูนสติปัญญาในการดำเนินชีวิต					
27. ท่านเอื้อเฟื้อเผื่อแผ่และแบ่งปันสิ่งของให้กับเพื่อนบ้านอยู่เสมอ					
28. ท่านมีความขยัน ประหยัด และอดออม					

ตอนที่ 4 ความคิดเห็นและข้อเสนอแนะ

ประเด็นที่ 1 .....

.....

ประเด็นที่ 2 .....


.....

ประเด็นที่ 3 .....

.....

ขอขอบพระคุณที่กรุณาตอบแบบสอบถาม





ภาคผนวก ค

โครงการส่งเสริมการพัฒนาดำเนินชีวิตตามปรัชญาของเศรษฐกิจพอเพียง

มหาวิทยาลัยราชภัฏมหาสารคาม  
RAJABHAT MAHASARAKHAM UNIVERSITY







6. สถานที่ดำเนินการ

.....

7. ระยะเวลาในการดำเนินโครงการ

.....

8. ปัจจัยในการดำเนินโครงการ

1. งบประมาณ .....

2. วัสดุ .....

3. แรงงาน .....

9. ผลที่คาดว่าจะได้รับ

1. ....

2. ....

10. ผู้รับผิดชอบโครงการ

.....





ภาคผนวก ง  
แบบประเมิน

มหาวิทยาลัยราชภัฏมหาสารคาม  
RAJABHAT MAHASARAKHAM UNIVERSITY

ตารางภาคผนวกที่ 1 แบบประเมินความถี่ของตัวชี้วัดการดำเนินงาน

ตัวชี้วัด	ตัววัด						หมายเหตุ
	1	2	3	4	5	6	
ปลูกผักสวนครัว							
เลี้ยงสัตว์							
ทำนุยมังกร							
ปลูกเห็ด							
ทำบัญชีรายรับรายจ่ายอย่างน้อย 3 เดือน							



## บัญชีรายรับ-รายจ่ายประจำวันของครอบครัว

ชื่อ-สกุล หัวหน้าครอบครัว ชื่อ.....ชื่อสกุล.....อายุ.....ปี บ้านเลขที่.....

รายรับ-รายจ่ายประจำเดือน.....

วันที่	รายรับ	รายจ่าย/บาท				หมายเหตุ
		ค่าอาหาร	ค่าเครื่องครัว	ค่ายารักษาโรค	อื่นๆ	
1						
2						
3						
4						
5						
6						
7						
8						
9						
10						
11						
12						
13						
14						
15						
16						
17						
18						
19						
20						
21						
22						
23						
24						
25						
26						
27						
28						
29						
30						
31						



**บันทึกก่อนการปฏิบัติ**

**(Before Action Review : BAR)**

**ทบทวนตนเองก่อนลงมือปฏิบัติ กำหนดเป้าหมาย**

**ตามโครงการวิจัยการพัฒนาการดำเนินชีวิตตามปรัชญาเศรษฐกิจพอเพียง**

วันที่.....เดือน.....พ.ศ. ....

1. ในช่วงที่ผ่านมการดำเนินชีวิตของท่าน มีความเป็นอยู่อย่างไร

.....  
.....  
.....  
.....  
.....

2. ท่านมีเป้าหมาย และกำหนดผลสำเร็จของการดำเนินชีวิตตามปรัชญาเศรษฐกิจพอเพียง ตาม  
ประเด็นข้างล่าง มากน้อยเพียงใด

2.1 ความรู้ ความเข้าใจ

.....  
.....  
.....  
.....

2.2 ทักษะการปฏิบัติ

.....  
.....  
.....  
.....

**บันทึกระหว่างการปฏิบัติ**

**(During Action Review : DAR)**

**ติดตามความก้าวหน้างานตามที่ตกลงไว้ : งานกลุ่มและงานเดี่ยว  
ตามโครงการวิจัยการพัฒนาการดำเนินชีวิตตามปรัชญาเศรษฐกิจพอเพียง**

วันที่.....เดือน.....พ.ศ. ....

1. การดำเนินกิจกรรมระหว่างปฏิบัติงาน ท่านและทีมงานของท่าน ได้ลงมือปฏิบัติภาคสนาม ปฏิบัติ  
พืชผักสวนครัว เลี้ยงสัตว์ ปฏิบัติตามข้อตกลงที่วางไว้มากน้อยเพียงใด คาดว่าจะสำเร็จหรือไม่  
อย่างไร

.....  
.....  
.....  
.....  
.....

2. ระหว่างลงมือปฏิบัติท่านประสบปัญหา อะไรบ้าง

.....  
.....  
.....  
.....  
.....

3. ระหว่างการปฏิบัติงานท่านเกิดความภาคภูมิใจ ในเรื่องใดบ้าง

.....  
.....  
.....  
.....  
.....

**บันทึกหลังการปฏิบัติ  
(After Action Review : AAR)**

**นำเสนอผลการปฏิบัติงาน**

**ตามโครงการวิจัยการพัฒนาการดำเนินชีวิตตามปรัชญาเศรษฐกิจพอเพียง**

วันที่.....เดือน.....พ.ศ. ....

1. ผลที่ได้รับจากการลงมือปฏิบัติตามเป้าหมายที่กำหนดไว้

2.1 ความรู้ ความเข้าใจ

.....  
.....  
.....  
.....  
.....

2.2 ทักษะการปฏิบัติ

.....  
.....  
.....  
.....  
.....

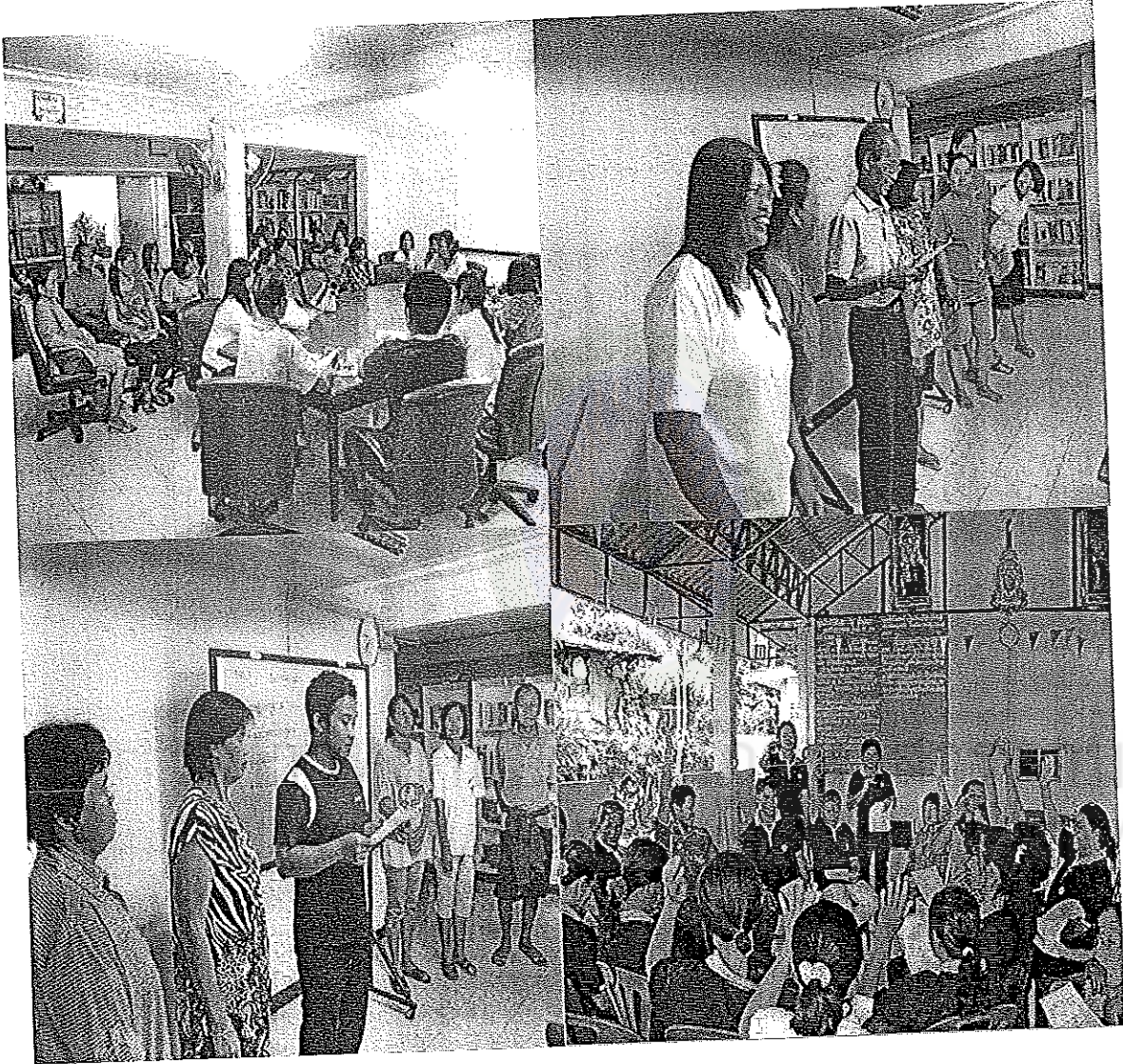
2. หลังการลงมือปฏิบัติ การดำเนินชีวิตของท่าน มีความเป็นอยู่อย่างไร

.....  
.....  
.....  
.....  
.....  
.....  
.....

ภาคผนวก จ  
ภาพกิจกรรม

มหาวิทยาลัยราชภัฏมหาสารคาม  
RAJABHAT MAHASARAKHAM UNIVERSITY

การวิจัยระยะที่ 2

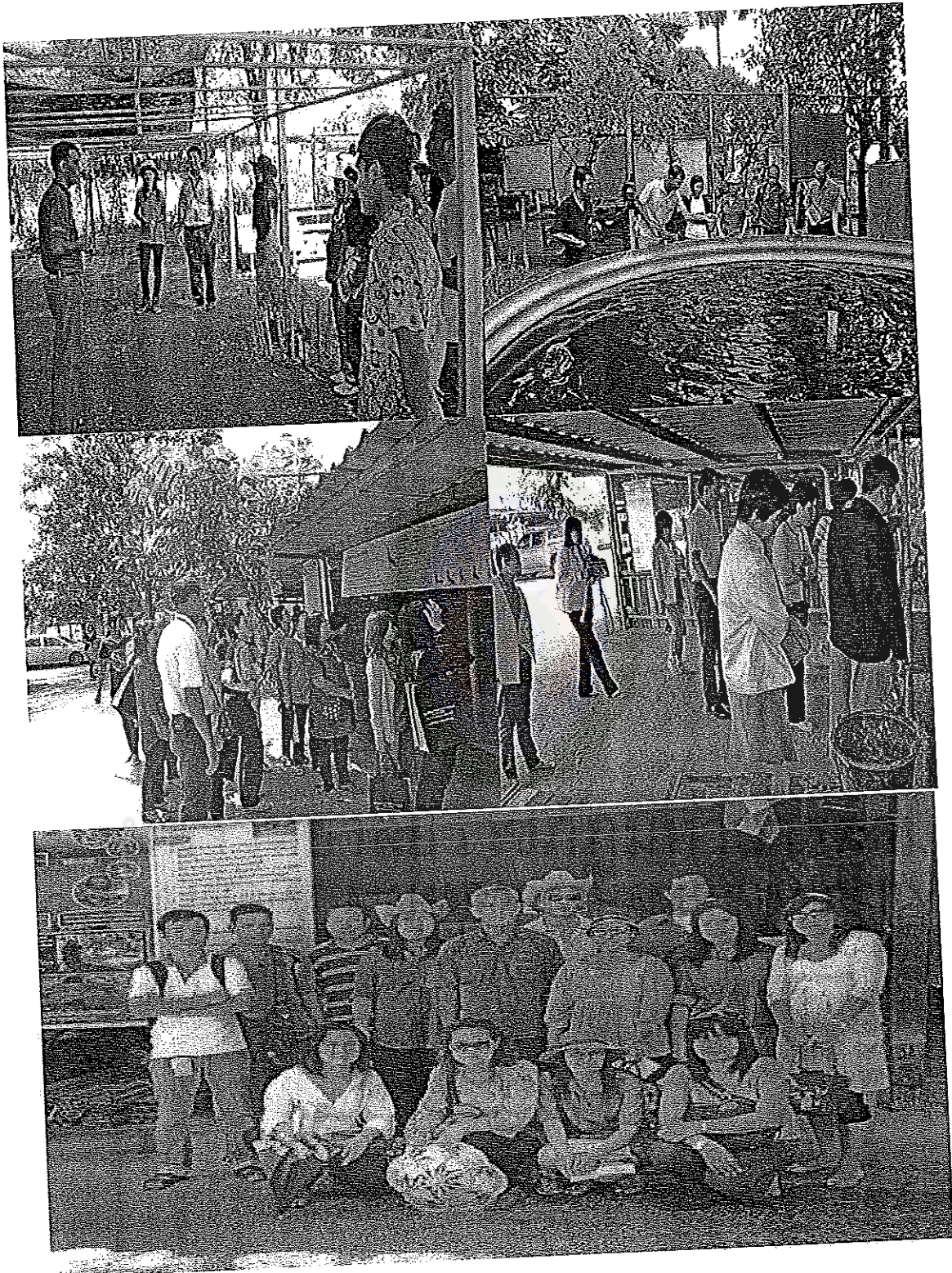


ภาพภาคผนวกที่ 1 ประชาชนชาวบ้าน ชาวบ้าน ผู้นำชุมชน นักวิชาการและผู้เกี่ยวข้องในการพัฒนาชุมชน ร่วมกันวิพากษ์รูปแบบ

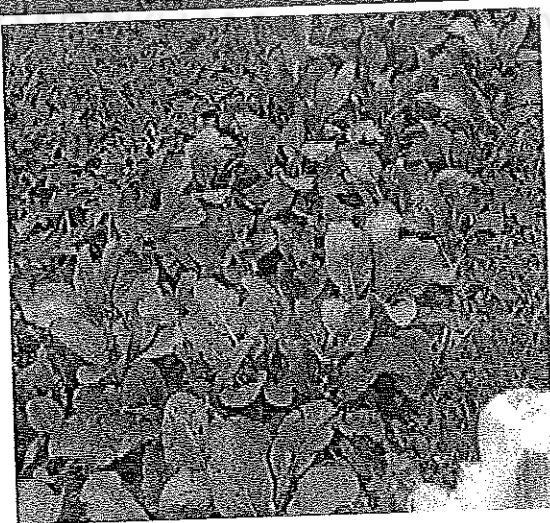
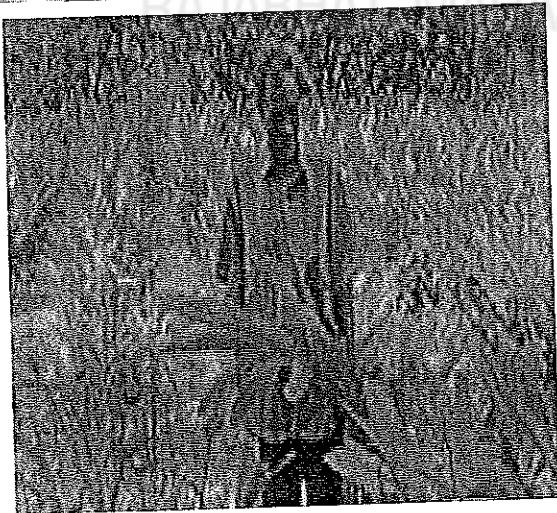
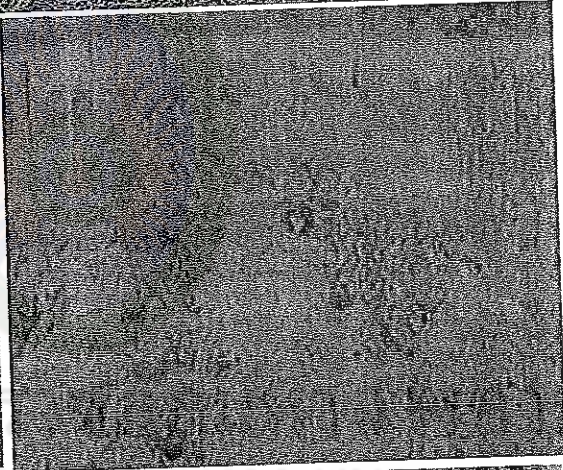
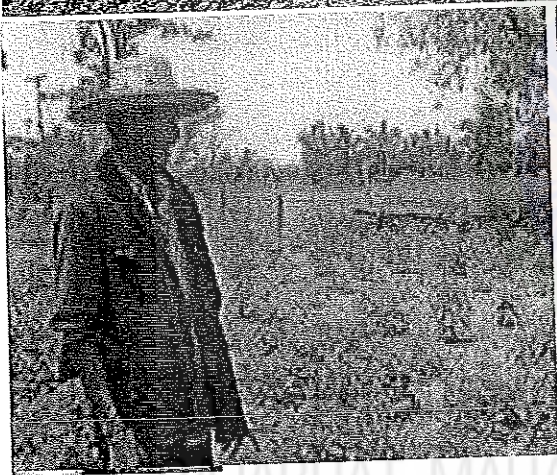
### การวิจัยระยะที่ 3



ภาพภาคผนวกที่ 2 ทำความเข้าใจกับผู้นำชุมชนเกี่ยวกับกรอบเงื่อนไขในการดำเนินกิจกรรม  
และค้นหาประชาชนต้นแบบ



ภาพภาคผนวกที่ 3 ศึกษาฐานหมู่บ้านต้นแบบเศรษฐกิจพอเพียง บ้านนางาม อำเภอนาคู  
จังหวัดกาฬสินธุ์



ภาพภาคผนวกที่ 4 ดำเนินการนำร่องกิจกรรมการดำเนินชีวิตตามปรัชญาเศรษฐกิจพอเพียง ปลูกผักสวนครัว





ภาพภาคผนวกที่ 5 ดำเนินการนำร่องกิจกรรมการดำเนินชีวิตตามปรัชญาเศรษฐกิจพอเพียง เลี้ยงปลา



ภาพภาคผนวกที่ 6 ดำเนินการนำร่องกิจกรรมการดำเนินชีวิตตามปรัชญาเศรษฐกิจพอเพียง  
ปลูกเห็ดฟาง