



ภาคผนวก

มหาวิทยาลัยราชภัฏมหาสารคาม
RAJABHAT MAHASARAKHAM UNIVERSITY



ภาคผนวก ก
เครื่องมือที่ใช้ในการเก็บข้อมูล

มหาวิทยาลัยราชภัฏมหาสารคาม
RAJABHAT MAHASARAKHAM UNIVERSITY

แบบสำรวจวิถีการดำรงชีวิตของคนชุมชนด้วยวิทยาศาสตร์ชุมชน

1. ข้อมูลพื้นฐานของชุมชนบ้านเม่นใหญ่
 - 1.1 จำนวนประชากร
 - 1.2 อาณาเขตของชุมชนบ้านเม่นใหญ่
 - 1.3 อาชีพหลัก อาชีพรอง รายได้จากการประกอบอาชีพ
 - 1.4 ทรัพยากรที่สำคัญของชุมชน
 - 1.5 วัฒนธรรมประเพณี ความเชื่อ
 - 1.6 การศึกษา
2. วิถีชีวิตของคนในชุมชน
 - 2.1 การดำรงชีวิตด้านอาหาร เครื่องนุ่งห่ม ยารักษาโรคและที่อยู่อาศัย ในอดีต
 - 2.2 การดำรงชีวิตด้านอาหาร เครื่องนุ่งห่ม ยารักษาโรคและที่อยู่อาศัย ในปัจจุบัน
 - 2.3 สาเหตุที่ทำให้วิถีชีวิตเปลี่ยน

แบบบันทึกการสนทนากลุ่ม ภูมิปัญญาท้องถิ่น

1. การแนะนำตัว ชื่อ นามสกุล ของผู้ให้ข้อมูล
2. วัตถุประสงค์ของการจัดสนทนากลุ่ม
3. ประเด็นในการสนทนา
 - 3.1 การดำรงชีวิตของคนในชุมชนบ้านเม่นใหญ่อดีต-ปัจจุบัน
 - 3.2 สาเหตุที่ปรากฏอย่างชัดเจน ส่งผลให้การดำเนินชีวิตเกิดการเปลี่ยนแปลง
 - 3.3 การดำรงชีวิตด้วยวิทยาศาสตร์ชุมชนของคนในชุมชน
 - 3.4 แหล่งทรัพยากรที่สำคัญและมีผลต่อวิถีชีวิตของคนในชุมชน
 - 3.5 การได้มาซึ่งความรู้ในเรื่องอาหาร เครื่องนุ่งห่ม ที่อยู่อาศัย ยารักษาโรค
 - 3.6 การถ่ายทอดความรู้
 - 3.7 ความรู้ที่เหมาะสมและควรมีการถ่ายทอดสู่รุ่นลูกหลานในยุคปัจจุบัน



แบบสัมภาษณ์เชิงลึกปราชญ์ชาวบ้านเรื่องการค้ารงชีวิตด้วยวิทยาศาสตร์ชุมชน

ชื่อผู้ให้สัมภาษณ์.....นามสกุล.....
 สัมภาษณ์เมื่อวันที่.....เดือน.....พ.ศ.....เวลา.....
 สถานที่.....

1. การดำรงชีวิตด้านอาหาร เครื่องนุ่งห่ม ยารักษาโรคและที่อยู่อาศัยในอดีต
2. การดำรงชีวิตด้านอาหาร เครื่องนุ่งห่ม ยารักษาโรคและที่อยู่อาศัยในปัจจุบัน
3. องค์ความรู้ที่มีในเรื่องใด วิธีการนำมาใช้ในการดำรงชีวิต
4. สาเหตุในการเรียนรู้ในเรื่องนั้น วิธีการเรียนรู้ เรียนรู้จากใคร
5. สาเหตุที่ทำให้ความรู้ที่มีในอดีตขาดการถ่ายทอดความรู้
6. องค์ความรู้ในเรื่องใดที่ควรมีการถ่ายทอด สาเหตุการถ่ายทอด ถ่ายทอดให้ใคร
วิธีการถ่ายทอดความรู้

แบบสังเกตพฤติกรรมของนักเรียนในกระบวนการเรียนรู้วิทยาศาสตร์ชุมชน
เพื่อการพัฒนาท้องถิ่น

วิทยาศาสตร์ชุมชน	<input type="checkbox"/> ปลาไร้ตู้ความมันคงของอาหารธรรมชาติ
	<input type="checkbox"/> ผ้าข้อมลีธรรมชาติ
	<input type="checkbox"/> โลกหนองแสงพื้นที่นรมิตชีวิตชุมชน

คำชี้แจง ให้ผู้ประเมินเขียนเครื่องหมาย ✓ ลงในช่องว่างที่ตรงกับระดับพฤติกรรมการเรียนรู้ของนักเรียนตามความเป็นจริงมากที่สุด โดยมีความหมายดังนี้

5 หมายถึง นักเรียนมีพฤติกรรมมากที่สุด

4 หมายถึง นักเรียนมีพฤติกรรมมาก

3 หมายถึง นักเรียนมีพฤติกรรมปานกลาง

2 หมายถึง นักเรียนมีพฤติกรรมน้อย

1 หมายถึง นักเรียนมีพฤติกรรมน้อยที่สุด

รายการประเมิน	ระดับคุณภาพ				
	5	4	3	2	1
1. เรียนรู้ที่สิ่งใกล้ตัวและนำความรู้ไปใช้ประโยชน์ได้จริง
2. เห็นคุณค่าของภูมิปัญญาและเห็นประโยชน์ของทรัพยากรในชุมชน
3. มีความกระตือรือร้นใฝ่รู้ใฝ่เรียน
4. ลงมือปฏิบัติงานได้อย่างมีขั้นตอนและเป็นระบบ
5. เกิดทักษะในการปฏิบัติงาน
6. มีความคิดที่หลากหลายและเกิดองค์ความรู้ใหม่
7. มีความรับผิดชอบต่อนตนเองและผู้อื่น
8. นำความรู้ไปปรับเปลี่ยนให้เข้ากับยุคสมัย

รายการประเมิน	ระดับคุณภาพ				
	5	4	3	2	1
9. มีความสุขและมีจินตนาการ
10. รวบรวมข้อมูลและเรียบเรียงข้อมูล
11. วิเคราะห์ข้อมูลและอภิปรายผลข้อมูล
12. นำความรู้ไปประยุกต์ใช้ในสถานการณ์ใหม่



มหาวิทยาลัยราชภัฏมหาสารคาม
RAJABHAT MAHASARAKHAM UNIVERSITY

แบบประเมินความพึงพอใจของนักเรียนต่อรูปแบบกระบวนการเรียนรู้วิทยาศาสตร์ชุมชน
เพื่อพัฒนาท้องถิ่น

วิทยาศาสตร์ชุมชน	<input type="checkbox"/> ปลายี่งอความมั่นคงของอาหารธรรมชาติ
	<input type="checkbox"/> ผ้าข้อมสี่ธรรมชาติ
	<input type="checkbox"/> โลกหนองแสงพื้นที่เนรมิตชีวิตชุมชน

คำชี้แจง ให้นักเรียนเขียนเครื่องหมาย ✓ ลงในช่องว่างที่ตรงกับระดับความพึงพอใจของนักเรียน
ตามความเป็นจริงมากที่สุด โดยมีความหมายดังนี้

- 5 หมายถึง นักเรียนมีความพึงพอใจมากที่สุด
4 หมายถึง นักเรียนมีความพึงพอใจมาก
3 หมายถึง นักเรียนมีความพึงพอใจปานกลาง
2 หมายถึง นักเรียนมีความพึงพอใจน้อย
1 หมายถึง นักเรียนมีความพึงพอใจน้อยที่สุด

รายการประเมิน	ระดับคุณภาพ				
	5	4	3	2	1
1. กิจกรรมการเรียนรู้ส่งเสริมให้เรียนรู้ ที่ใกล้ชิดตัว
2. กิจกรรมการเรียนรู้ส่งเสริมให้นำความรู้ ไปใช้ประโยชน์ได้จริง
3. กิจกรรมการเรียนรู้ส่งเสริมให้เห็นคุณค่า ของทรัพยากรในชุมชน
4. กิจกรรมการเรียนรู้ส่งเสริมให้เห็นคุณค่า ของภูมิปัญญาในชุมชน
5. กิจกรรมการเรียนรู้ส่งเสริมให้เกิดความ กระตือรือร้นใฝ่รู้ใฝ่เรียน
6. กิจกรรมการเรียนรู้ส่งเสริมให้เรียนรู้ด้วย การลงมือปฏิบัติจริง

รายการประเมิน	ระดับคุณภาพ				
	5	4	3	2	1
7. กิจกรรมการเรียนรู้ส่งเสริมให้เกิดความคิดที่หลากหลาย
8. กิจกรรมการเรียนรู้ส่งเสริมให้เกิดองค์ความรู้ด้วยตนเอง
9. กิจกรรมการเรียนรู้ส่งเสริมการเรียนรู้ร่วมกันของคนหลายวัย
10. กิจกรรมการเรียนรู้สามารถนำความรู้ไปปรับเปลี่ยนให้เข้ากับยุคสมัยได้
11. กิจกรรมการเรียนรู้ส่งเสริมให้เกิดความสุขในการเรียน
12. กิจกรรมการเรียนรู้ส่งเสริมให้เกิดการพัฒนาทักษะการเรียนรู้
13. กิจกรรมการเรียนรู้ส่งเสริมให้มีความรับผิดชอบต่อตนเองและคนอื่นมากขึ้น
14. กิจกรรมการเรียนรู้ส่งเสริมให้มีความคิดสร้างสรรค์
15. กิจกรรมการเรียนรู้ส่งเสริมให้เกิดการคิดและตัดสินใจโดยใช้เหตุผล

แบบประเมินผลการใช้กระบวนการเรียนรู้วิทยาศาสตร์ชุมชน เพื่อพัฒนาท้องถิ่น

- ผู้ให้ข้อมูล () ประชาชนชาวบ้าน
 () กลุ่มผู้เฒ่าผู้แก่
 () ผู้นำชุมชน

คำชี้แจง ให้ท่านเขียนเครื่องหมาย ✓ ลงในช่องว่างที่ตรงกับระดับความเป็นจริงมากที่สุด โดยมีความหมายดังนี้

- 5 หมายถึง มีการปฏิบัติ/นำมาใช้มากที่สุด
 4 หมายถึง มีการปฏิบัติ/นำมาใช้มาก
 3 หมายถึง มีการปฏิบัติ/นำมาใช้ปานกลาง
 2 หมายถึง มีการปฏิบัติ/นำมาใช้น้อย
 1 หมายถึง มีการปฏิบัติ/นำมาใช้น้อยที่สุด

รายการประเมิน	ระดับคุณภาพ				
	5	4	3	2	1
1. สถานศึกษาเห็นความสำคัญของภูมิปัญญา นำไปจัดทำหลักสูตรท้องถิ่น
2. สถานศึกษาได้เชิญภูมิปัญญาไปสอนใน สถานศึกษา
3. คนในชุมชนมีการรวมกลุ่มจัดกิจกรรม การเรียนรู้ร่วมกันในเรื่องอาหาร เครื่องนุ่งห่ม ยารักษาโรค
4. คนในชุมชนมีการดูแลและฟื้นฟู ทรัพยากรในชุมชน
5. คนในชุมชนมีการใช้ประโยชน์จาก ทรัพยากรธรรมชาติที่มีในชุมชน
6. คนในชุมชนมีการลดสารเคมีในการ เพาะปลูกเพื่อดูแลสิ่งแวดล้อม

รายการประเมิน	ระดับคุณภาพ				
	5	4	3	2	1
7. เกิดกิจกรรมการเรียนรู้ร่วมกันระหว่างผู้ปกครองกับเด็ก
8. คนในชุมชนเกิดความเอื้อเฟื้อโดยมีการแลกเปลี่ยนอาหาร ผักสวนครัว
9. คนในชุมชนมีการจัดกิจกรรมรวมกลุ่มภูมิปัญญาเพื่อถ่ายทอดความรู้ในการใช้วิถีชีวิตในชุมชนสู่เยาวชน
10. คนในชุมชนมีการลดรายจ่าย โดยใช้ประโยชน์จากทรัพยากร กินสิ่งที่ปลูก ปลูกสิ่งที่กิน
11. คนในชุมชนมีการปลูกพืชเพื่อเพิ่มรายได้
12. คนในชุมชนมีการนำทรัพยากรในชุมชนแปรรูปเพื่อเพิ่มรายได้



ภาคผนวก ข
หนังสือเชิญผู้เชี่ยวชาญ

มหาวิทยาลัยราชภัฏมหาสารคาม
RAJABHAT MAHASARAKHAM UNIVERSITY

ที่ ศธ ๐๕๔๐.๐๑/ว๑๗๓๗



บัณฑิตวิทยาลัย
มหาวิทยาลัยราชภัฏมหาสารคาม
อ.เมือง จ.มหาสารคาม ๔๔๐๐๑

๒๒ กันยายน ๒๕๕๕

เรื่อง เรียนเชิญเป็นผู้เชี่ยวชาญตรวจสอบเครื่องมือการวิจัย
เรียน กรุบาทฐิณันท์ ปรัชญพฤทธิ

ด้วยนางพิชชาภรณ์ ประตังดาโต รหัสประจำตัว ๕๕๕๒๘๐๐๒๐๑๐๗ นักศึกษาปริญญาเอก
สถานีวิจัยเพื่อการพัฒนาท้องถิ่น รูปแบบการศึกษานอกเวลาราชการ ศูนย์มหาวิทยาลัยราชภัฏมหาสารคาม กำลัง
ทำวิทยานิพนธ์ เรื่อง “วิทยาศาสตร์ชุมชน เพื่อการพัฒนาท้องถิ่น” เพื่อให้การวิจัยดำเนินไปด้วยความ
เรียบร้อย บรรลุตามวัตถุประสงค์

บัณฑิตวิทยาลัย มหาวิทยาลัยราชภัฏมหาสารคาม จึงใคร่ขอเรียนเชิญท่านเป็นผู้เชี่ยวชาญตรวจสอบ
เครื่องมือการวิจัย ตรวจสอบความถูกต้อง เหมาะสมด้านเนื้อหา ภาษา คึงเอกสารที่แนบมาพร้อมนี้

จึงเรียนมาเพื่อโปรดพิจารณา และหวังเป็นอย่างยิ่งว่าจะได้รับความร่วมมือจากท่านด้วยดี
ขอขอบคุณมา ณ โอกาสนี้

ขอแสดงความนับถือ

(ผู้ช่วยศาสตราจารย์ ดร.เกรียงศักดิ์ ไพรรวรรณ)

คณบดีบัณฑิตวิทยาลัย

บัณฑิตวิทยาลัย

โทรศัพท์, โทรสาร ๐ - ๔๓๗๒ - ๕๕๓๘



บันทึกข้อความ

ส่วนราชการ บัณฑิตวิทยาลัย มหาวิทยาลัยราชภัฏมหาสารคาม โทร. ๓๐๐

ที่ บว. ๖๑๒๕๘/๒๕๕๕

วันที่ ๒๒ กันยายน ๒๕๕๕

เรื่อง เชิญเป็นผู้เชี่ยวชาญตรวจสอบเครื่องมือการวิจัย

เรียน ผศ.ว่าที่ ร.ต. ดร. อรัญ ชูยกระเดื่อง

ด้วยนางพิชชาภรณ์ ประสงค์ธาดิ รหัสประจำตัว ๕๔๘๒๘๐๐๒๐๑๐๗ นักศึกษาปริญญาเอก
สาขาวิศวกรรมเพื่อการพัฒนาท้องถิ่น รูปแบบการศึกษานอกเวลาราชการ ศูนย์มหาวิทยาลัยราชภัฏมหาสารคาม กำลัง
ทำวิทยานิพนธ์ เรื่อง “วิทยาศาสตร์ชุมชน เพื่อการพัฒนาท้องถิ่น” เพื่อให้การวิจัยดำเนินไปด้วยความ
เรียบร้อย บรรลุตามวัตถุประสงค์

บัณฑิตวิทยาลัย มหาวิทยาลัยราชภัฏมหาสารคาม จึงใคร่ขอเรียนเชิญท่านเป็นผู้เชี่ยวชาญตรวจสอบ
เครื่องมือการวิจัย ตรวจสอบความถูกต้อง เหมาะสมด้านการวัดและประเมินผล ดังเอกสารที่แนบมาพร้อมนี้

จึงเรียนมาเพื่อโปรดพิจารณา และหวังเป็นอย่างยิ่งว่าจะได้รับความร่วมมือจากท่านด้วยดี
ขอขอบคุณมา ณ โอกาสนี้

(ผู้ช่วยศาสตราจารย์ ดร.เกรียงศักดิ์ ไพโรวรรณ)

คณบดีบัณฑิตวิทยาลัย



บันทึกข้อความ

ส่วนราชการ บัณฑิตวิทยาลัย มหาวิทยาลัยราชภัฏมหาสารคาม โทร. ๓๐๐

ที่ บว. ๖๑๒๕๕/๒๕๕๕

วันที่ ๒๒ กันยายน ๒๕๕๕

เรื่อง เชิญเป็นผู้เชี่ยวชาญตรวจสอบเครื่องมือการวิจัย

เรียน อาจารย์ ดร.นิคม ชมภูหง

ด้วยนางพิชชาภรณ์ ประตังดาโต รหัสประจำตัว ๕๕๕๒๙๐๐๒๐๑๐๗ นักศึกษาปริญญาเอก
สาขาวิศวกรรมเพื่อการพัฒนาท้องถิ่น รูปแบบการศึกษานอกเวลาราชการ ศูนย์มหาวิทยาลัยราชภัฏมหาสารคาม กำลัง
ทำวิทยานิพนธ์ เรื่อง “วิทยาศาสตร์ชุมชน เพื่อการพัฒนาท้องถิ่น” เพื่อให้การวิจัยดำเนินไปด้วยความ
เรียบร้อย บรรลุตามวัตถุประสงค์

บัณฑิตวิทยาลัย มหาวิทยาลัยราชภัฏมหาสารคาม จึงใคร่ขอเรียนเชิญท่านเป็นผู้เชี่ยวชาญตรวจสอบ
เครื่องมือการวิจัย ตรวจสอบความถูกต้อง เหมาะสมด้านเนื้อหา ภาษา คึงเอกสารที่แนบมาพร้อมนี้

จึงเรียนมาเพื่อโปรดพิจารณา และหวังเป็นอย่างยิ่งว่าจะได้รับความร่วมมือจากท่านด้วยดี
ขอขอบคุณมา ณ โอกาสนี้

(ผู้ช่วยศาสตราจารย์ ดร.เกรียงศักดิ์ ไทวรรณ)

กณบดีบัณฑิตวิทยาลัย

ที่ ศธ ๐๕๔๐.๐๑/ว๑๗๓๗



บัณฑิตวิทยาลัย
มหาวิทยาลัยราชภัฏมหาสารคาม
อ.เมือง จ.มหาสารคาม ๔๔๐๐๑

๒๒ กันยายน ๒๕๕๕

เรื่อง เรียนเชิญเป็นผู้เชี่ยวชาญตรวจสอบเครื่องมือการวิจัย
เรียน ว่าที่พันตรี ดร. มานิตย์ ชาติโย

คํานางพิชชาภรณ์ ปะตังถาโต รหัสประจำตัว ๕๔๕๒๘๐๐๒๐๑๐๗ นักศึกษาปริญญาเอก
สาขานวัตกรรมเพื่อการพัฒนาท้องถิ่น รูปแบบการศึกษานอกเวลาราชการ ศูนย์มหาวิทยาลัยราชภัฏมหาสารคาม กำลัง
ทำวิทยานิพนธ์ เรื่อง “วิทยาศาสตร์ชุมชน เพื่อการพัฒนาท้องถิ่น” เพื่อให้การวิจัยดำเนินไปด้วยความ
เรียบร้อย บรรลุตามวัตถุประสงค์

บัณฑิตวิทยาลัย มหาวิทยาลัยราชภัฏมหาสารคาม จึงใคร่ขอเรียนเชิญท่านเป็นผู้เชี่ยวชาญตรวจสอบ
เครื่องมือการวิจัย ตรวจสอบความถูกต้อง เหมาะสมด้านเนื้อหา ภาษา สถิติ การวัดและประเมินผล
คังเอกสารที่แนบมาพร้อมนี้

จึงเรียนมาเพื่อ โปรดพิจารณา และหวังเป็นอย่างยิ่งว่าจะได้รับความร่วมมือจากท่านด้วยดี
ขอขอบคุณมา ณ โอกาสนี้

ขอแสดงความนับถือ

(ผู้ช่วยศาสตราจารย์ ดร.เกรียงศักดิ์ ไพรรณ)

คณบดีบัณฑิตวิทยาลัย

บัณฑิตวิทยาลัย

โทรศัพท์, โทรสาร ๐ - ๔๓๗๒ - ๕๔๓๘

ที่ ศษ ๐๕๔๐.๐๑/๖๑๓๓๓



บัณฑิตวิทยาลัย

มหาวิทยาลัยราชภัฏมหาสารคาม

อ.เมือง จ.มหาสารคาม ๔๔๐๐๑

๒๒ กันยายน ๒๕๕๕

เรื่อง เรียนเชิญเป็นผู้เชี่ยวชาญตรวจสอบเครื่องมือการวิจัย
เรียน ดร.เสน่ห์ เสาะพันธ์

ด้วยนางพิชชาภรณ์ ประตังตาโต รหัสประจำตัว ๕๕๕๒๘๐๑๒๐๑๐๗ นักศึกษาปริญญาเอก
สาขาวิศวกรรมเพื่อการพัฒนาท้องถิ่น รูปแบบการศึกษานอกเวลาราชการ ศูนย์มหาวิทยาลัยราชภัฏมหาสารคาม กำลัง
ทำวิทยานิพนธ์ เรื่อง “วิทยาศาสตร์ชุมชน เพื่อการพัฒนาท้องถิ่น” เพื่อให้การวิจัยดำเนินไปด้วยความ
เรียบร้อย บรรลุตามวัตถุประสงค์

บัณฑิตวิทยาลัย มหาวิทยาลัยราชภัฏมหาสารคาม จึงใคร่ขอเรียนเชิญท่านเป็นผู้เชี่ยวชาญตรวจสอบ
เครื่องมือการวิจัย ตรวจสอบความถูกต้อง เหมาะสมด้านเนื้อหา ภาษา ดังเอกสารที่แนบมาพร้อมนี้

จึงเรียนมาเพื่อโปรดพิจารณา และหวังเป็นอย่างยิ่งว่าจะได้รับความร่วมมือจากท่านด้วยดี
ขอขอบคุณมา ณ โอกาสนี้

มหาวิทยาลัยราชภัฏมหาสารคาม
RAJABHAT MAHASARAKHAM UNIVERSITY

ขอแสดงความนับถือ

/s/

(ผู้ช่วยศาสตราจารย์ ดร.เกรียงศักดิ์ ไพรวรรณ)

คณบดีบัณฑิตวิทยาลัย

บัณฑิตวิทยาลัย

โทรศัพท์, โทรสาร ๐ - ๔๓๓๒ - ๕๕๓๘

ภาคผนวก ค
ภาพการดำเนินงาน



มหาวิทยาลัยราชภัฏมหาสารคาม
RAJABHAT MAHASARAKHAM UNIVERSITY



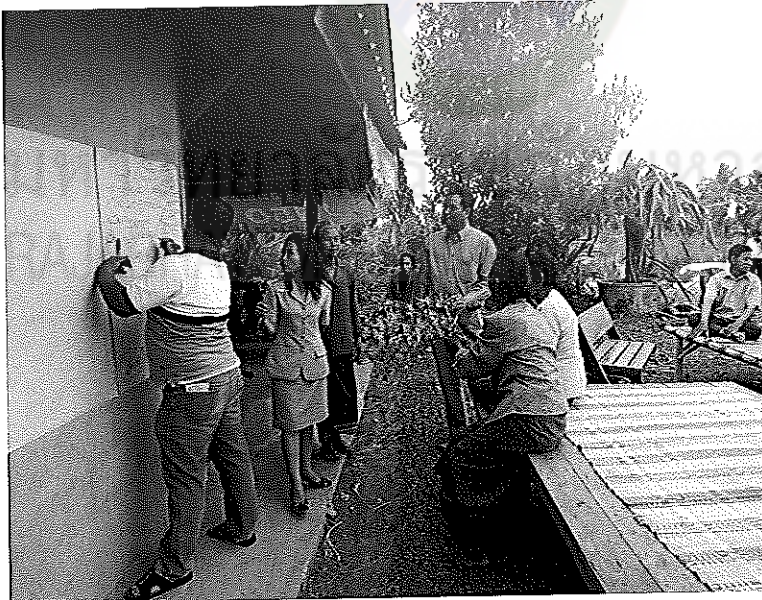
ภาพภาคผนวกที่ 1 ความอุดมสมบูรณ์ของชุมชน “ผักเพื่อการบริโภค”



ภาพภาคผนวกที่ 2 ความหลากหลายทางชีวภาพของชุมชนบ้านเม่นใหญ่



ภาพภาคผนวกที่ 3 สัมภาษณ์เชิงลึกภูมิปัญญาท้องถิ่น(คุณยายซารี พลสมชัย)



ภาพภาคผนวกที่ 4 การสนทนากลุ่มผู้ให้ข้อมูล



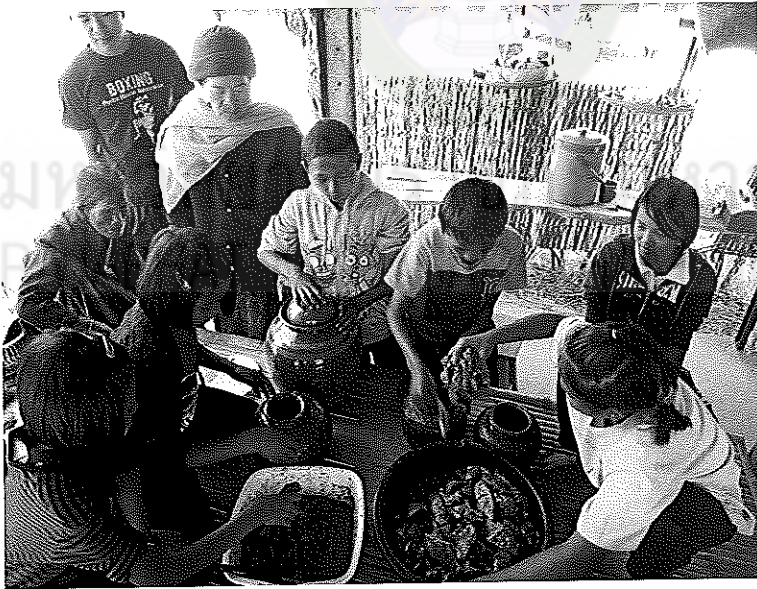
ภาพภาคผนวกที่ 5 นำเสนองานเพื่อรับคำชี้แนะจากผู้เชี่ยวชาญ(ผศ.ดร.บัญชากร แก้วส่อง)



ภาพภาคผนวกที่ 6 การเปิดเวทีสนทนากลุ่มผู้ให้ข้อมูล กลุ่มเป้าหมาย กลุ่มผู้เชี่ยวชาญ



ภาพภาคผนวกที่ 7 กระบวนการเรียนรู้วิทยาศาสตร์ชุมชน
“ปลาร้าสู่ความมั่นคงของอาหารธรรมชาติ”



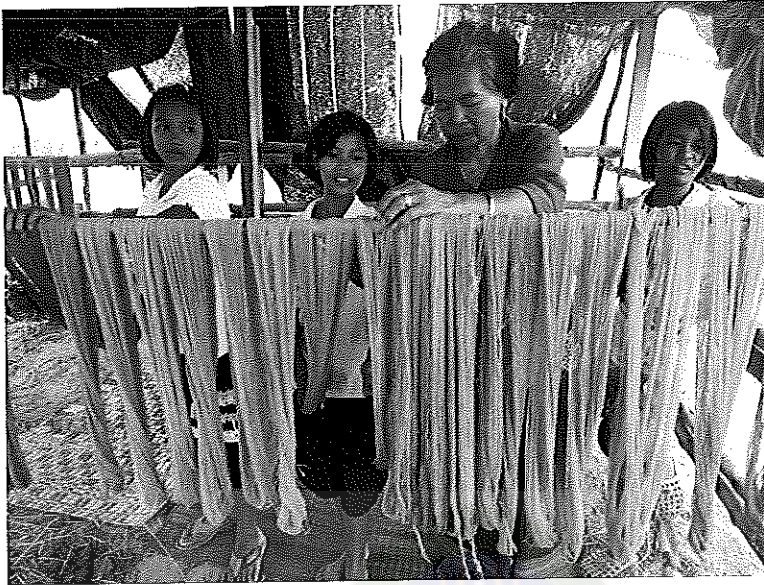
ภาพภาคผนวกที่ 8 กระบวนการเรียนรู้ปลาร้าสู่ความมั่นคงของอาหาร



ภาพภาคผนวกที่ 9 นักเรียนถอดบทเรียนเรื่องปลาร้าสู่ความมั่นคงของอาหาร



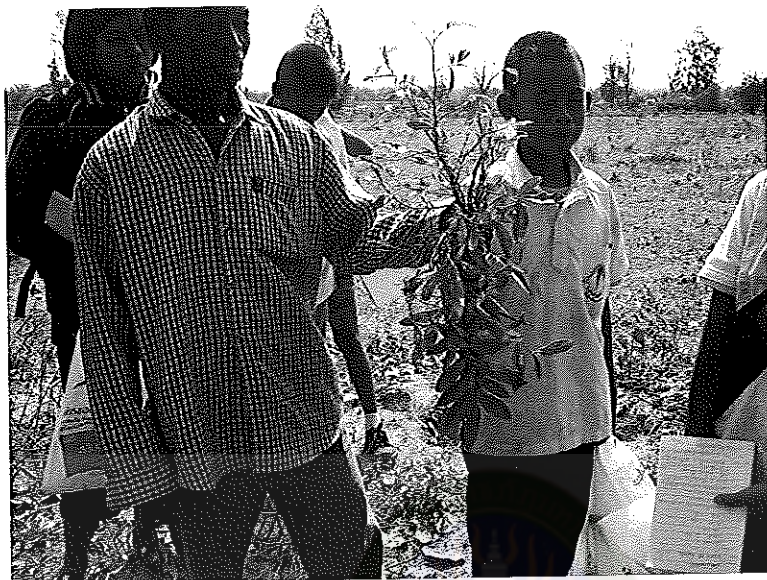
ภาพภาคผนวกที่ 10 กระบวนการเรียนรู้วิทยาศาสตร์ชุมชน
“ผ้าข้อมสีธรรมชาติ”



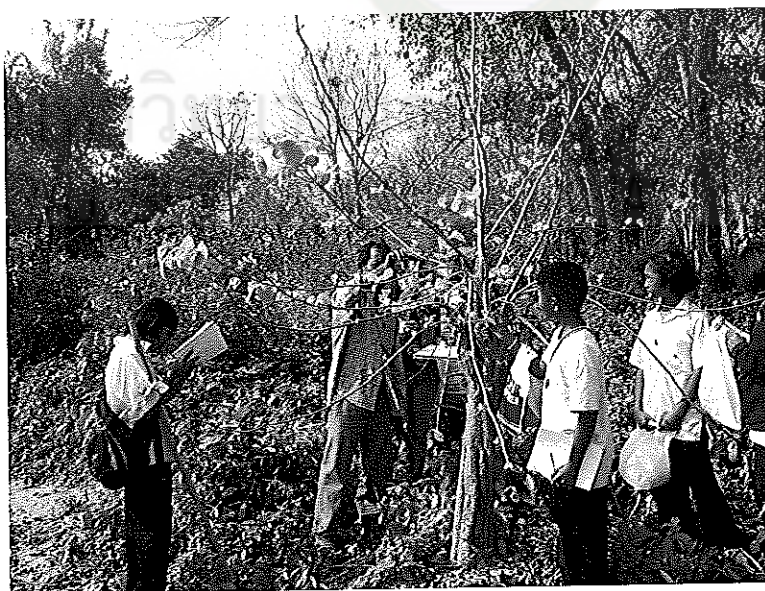
ภาพภาคผนวกที่ 11 กระบวนการเรียนรู้ผ้าย้อมสีธรรมชาติ



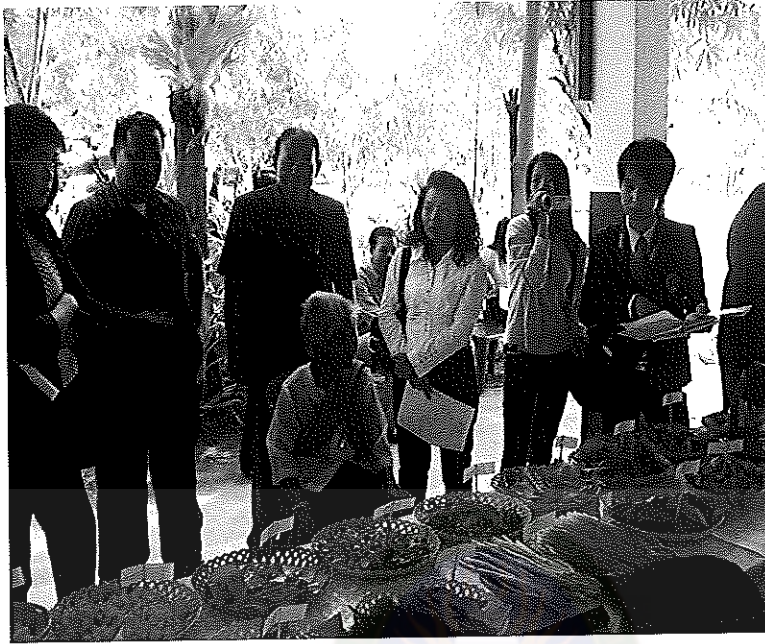
ภาพภาคผนวกที่ 12 กระบวนการเรียนรู้วิทยาศาสตร์ชุมชน
ชั้นนำไปประยุกต์ใช้ “ผ้าย้อมสีธรรมชาติ”



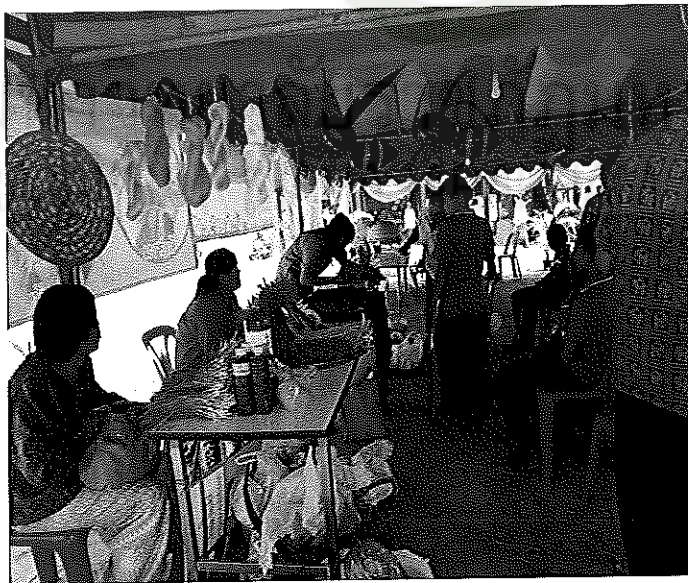
ภาพภาคผนวกที่ 13 กระบวนการเรียนรู้วิทยาศาสตร์ชุมชน
“โลกหนองแสงพื้นที่เนรมิตชีวิตชุมชน”



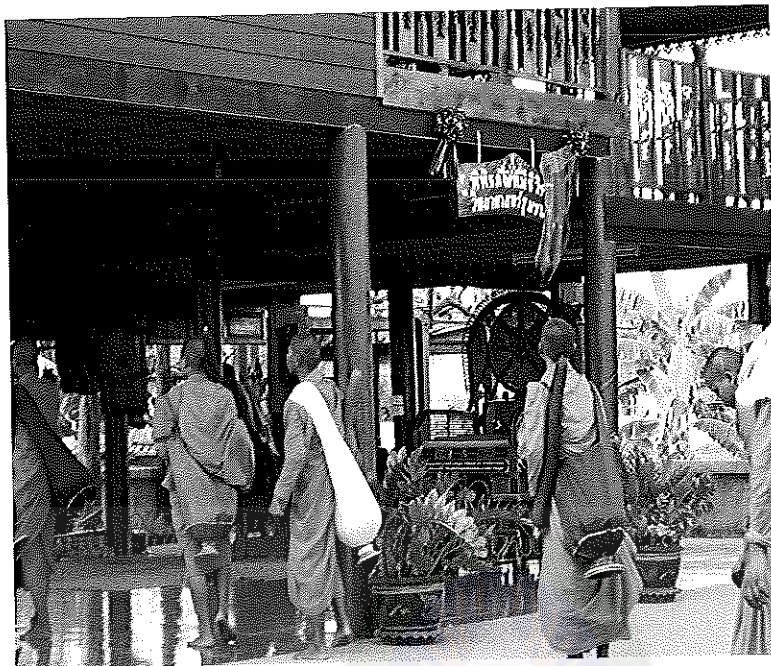
ภาพภาคผนวกที่ 14 กระบวนการเรียนรู้พืชสมุนไพรในโลกหนองแสง



ภาพภาคผนวกที่ 15 เครื่อง่ายวิทยาศาสตร์ชุมชนร่วมแลกเปลี่ยนองค์ความรู้
(เครื่อง่ายวิทยาศาสตร์ชุมชนบ้านบัวมาศ)



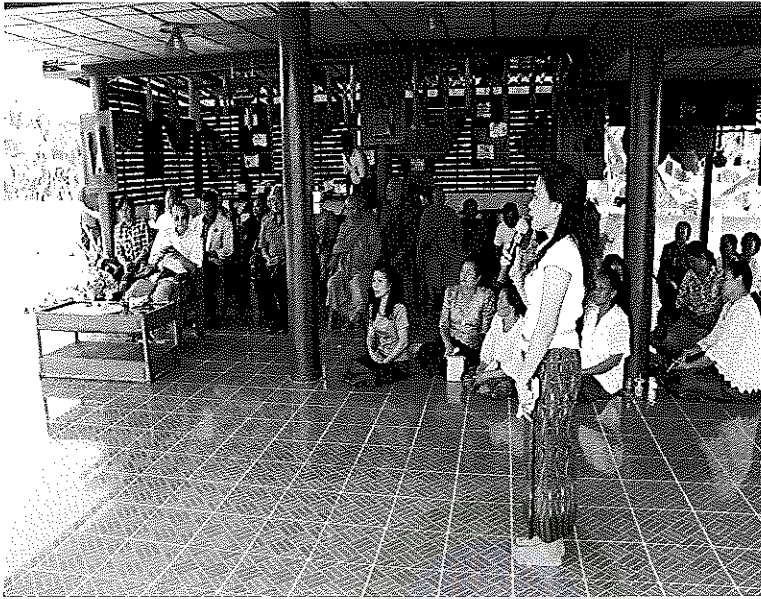
ภาพภาคผนวกที่ 16 เครื่อง่ายวิทยาศาสตร์ชุมชนร่วมแลกเปลี่ยนองค์ความรู้
(เครื่อง่ายวิทยาศาสตร์ชุมชนบ้านฝ้ายป่าบัว)



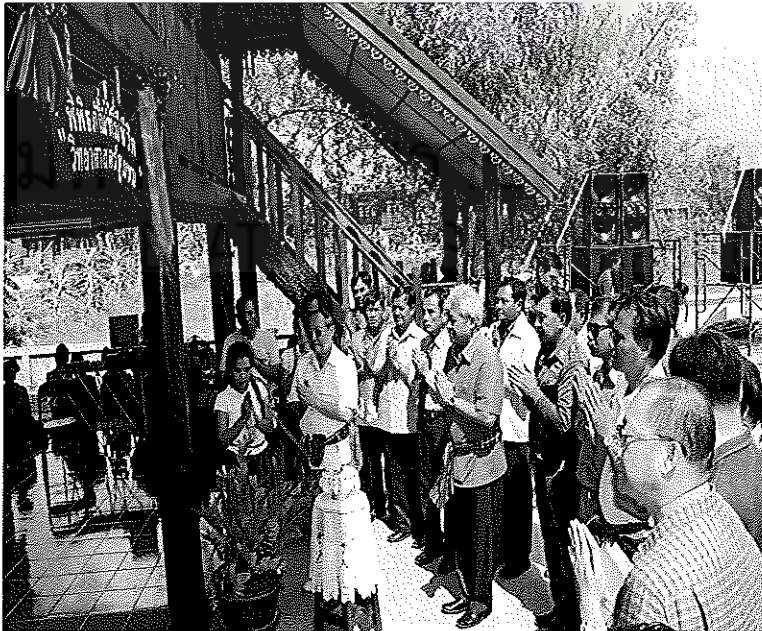
ภาพภาคผนวกที่ 17 เครื่อง่ายวิทยาศาสตร์ชุมชนร่วมแลกเปลี่ยนองค์ความรู้
(เครื่อง่ายวิทยาศาสตร์ชุมชนบ้าน โศกใหญ่ โศกคำ)



ภาพภาคผนวกที่ 18 เครื่อง่ายวิทยาศาสตร์ชุมชนร่วมแลกเปลี่ยนองค์ความรู้
(เครื่อง่ายวิทยาศาสตร์ชุมชนบ้านป่อน้อย)



ภาพภาคผนวกที่ 19 ผู้วิจัยกล่าวรายงานผลการขับเคลื่อนนวัตกรรม แก่ดร.สุเมธ ตันติเวชกุล
เลขาธิการมูลนิธิชัยพัฒนา



ภาพภาคผนวกที่ 20 ดร.สุเมธ ตันติเวชกุล เลขาธิการมูลนิธิชัยพัฒนา
ดร.ลลิต ถนอมสิงห์ ผู้ช่วยเลขาธิการมูลนิธิชัยพัฒนา
เปิดป้ายพิพิธภัณฑ์มีชีวิต “วิทยาศาสตร์ชุมชน”