



มหาวิทยาลัยราชภัฏมหาสารคาม
RAJABHAT MAHASARAKHAM UNIVERSITY



ภาคผนวก ก
เครื่องมือการวิจัย

มหาวิทยาลัยราชภัฏมหาสารคาม
RAJABHAT MAHASARAKHAM UNIVERSITY

แบบสัมภาษณ์ข้อมูลพื้นฐานของชุมชนบ้านเม่นใหญ่

1 ข้อมูลทั่วไป

- 1.1 ประวัติหมู่บ้าน.....
- 1.2 จำนวนประชากร.....
- 1.3 จำนวนครัวเรือน.....
- 1.4 ที่ตั้งและอาณาเขตติดต่อ.....
- 1.5 กลุ่มองค์กรสำคัญ.....
- 1.6 บุคคลผู้มีความรู้ภูมิปัญญาท้องถิ่น.....
- 1.7 สภาพทางเศรษฐกิจ.....
- 1.8 สภาพทางสังคม.....
- 1.9 สาธารณสุข.....

2 พัฒนาการสู่เบญจสุภาวะชุมชน

- 2.1 การยื่นรอยสู่อดีต.....
- 2.2 การเปลี่ยนผ่านของชุมชน.....
- 2.3 การสร้างสุขภาวะด้วยหลักปรัชญาของเศรษฐกิจพอเพียง.....

การเสวนากลุ่มในประเด็นการจัดการความรู้ด้านสุขภาวะชุมชน

- 1 กลุ่มบุคคลและองค์ความรู้ภูมิปัญญาท้องถิ่นเกี่ยวกับสุขภาวะ
 - 1.1 กลุ่มบุคคล.....
 - 1.2 ชุดความรู้เกี่ยวกับสุขภาวะ.....
 - 1.3 ความเหมาะสมการจัดการสุขภาวะภายใต้บริบทชุมชน.....
- 2 รูปแบบการจัดการสุขภาวะชุมชนตามหลักปรัชญาของเศรษฐกิจพอเพียง
 - 2.1 รูปแบบการขับเคลื่อน.....
 - 2.2 กิจกรรมการขับเคลื่อนภายใต้หลักปรัชญาของเศรษฐกิจพอเพียง.....
 - 2.3 ระยะเวลาการขับเคลื่อนกิจกรรม.....



มหาวิทยาลัยราชภัฏมหาสารคาม
RAJABHAT MAHASARAKHAM UNIVERSITY

แบบประเมินผลความเหมาะสมของกลุ่มเป้าหมายต่อรูปแบบการพัฒนาเบญจสหัสภาวะชุมชน

กิจกรรมการพัฒนาสุขภาพ

 กินพาลงเชื่อมคน เชื่อมวิถี ลอยกระทงส่งความสุข ลงแขกดำนาเกี่ยวข้าว สมนุไฟรพินบ้าน กั้นควาย คั้นวิถีชุมชน

คำชี้แจง ให้เขียนเครื่องหมาย ✓ ลงในช่องว่างที่ตรงกับระดับความเหมาะสมตามความเป็นจริงมากที่สุด โดยมีความหมายดังนี้

5 หมายถึง มีความเหมาะสมมากที่สุด

4 หมายถึง มีความเหมาะสมมาก

3 หมายถึง มีความเหมาะสมปานกลาง

2 หมายถึง มีความเหมาะสมน้อย

1 หมายถึง มีความเหมาะสมน้อยที่สุด

รายการประเมิน	ระดับคุณภาพ				
	5	4	3	2	1
ด้านร่างกาย					
1. การเข้าร่วมกิจกรรมทำให้คนในชุมชนมีสุขภาพดี					
2. การเข้าร่วมกิจกรรมทำให้มีความรู้ความเข้าใจในการรักษาสุขภาพ					
3. การเข้าร่วมกิจกรรมทำให้รู้จักการบริโภคอาหารปลอดภัย					
4. การเข้าร่วมกิจกรรมทำให้รู้ถึงภูมิปัญญาในการรักษาสุขภาพ					
5. กิจกรรมที่จัดขึ้นทำให้เกิดการพัฒนาสุขภาพกาย					

ด้านจิตใจ					
1. การเข้าร่วมกิจกรรมทำให้มีความสุขสนุกสนาน ร่าเริง					
2. การเข้าร่วมกิจกรรมทำให้คนในชุมชนมี ความสุข					
3. การเข้าร่วมกิจกรรมทำให้ลดความเครียดของ คนในชุมชน					
4. กิจกรรมทำให้คนหลายวัยได้พบปะพูดคุยกัน					
5. กิจกรรมที่จัดทำให้เกิดการพัฒนาจิตใจ					
ด้านสังคม					
1. การเข้าร่วมกิจกรรมทำให้มีการแลกเปลี่ยน ความคิดเห็นซึ่งกันและกัน					
2. การเข้าร่วมกิจกรรมทำให้คนในชุมชน ปรับตัวเข้าหากันมากขึ้น					
3. กิจกรรมทำให้เกิดการรวมกลุ่มของคนใน ชุมชน					
4. กิจกรรมทำให้ปัญหาความขัดแย้งในชุมชน น้อยลง					
5. กิจกรรมทำให้เกิดการพัฒนาการอยู่ร่วมกัน ในสังคมของคนทุกวัย					
ด้านสติปัญญา					
1. การเข้าร่วมกิจกรรมทำให้เกิดการแลกเปลี่ยน เรียนรู้					
2. การเข้าร่วมกิจกรรมทำให้เกิดการเรียนรู้ ภูมิปัญญาชาวบ้าน					
3. การเข้าร่วมกิจกรรมทำให้เกิดการถ่ายทอด ภูมิปัญญาสู่ลูกหลาน					

4. การเข้าร่วมกิจกรรมทำให้เกิดการเรียนรู้ในการดำรงชีวิตอย่างมีความสุข					
5. กิจกรรมทำให้คนในชุมชนพัฒนาสติปัญญามากขึ้น					
ด้านสิ่งแวดล้อม					
1. การเข้าร่วมกิจกรรมทำให้เกิดสิ่งแวดล้อมที่ดีในสังคม					
2. การเข้าร่วมกิจกรรมสร้างความสำนึกรักษ์สิ่งแวดล้อมชุมชน					
3. กิจกรรมทำให้เกิดการอนุรักษ์ทรัพยากรในชุมชน					
4. กิจกรรมทำให้ลดปัญหาสิ่งแวดล้อมในชุมชน					
5. กิจกรรมทำให้เกิดการพัฒนาสิ่งแวดล้อมชุมชน					



ภาคผนวก ข
ภาพการดำเนินงาน

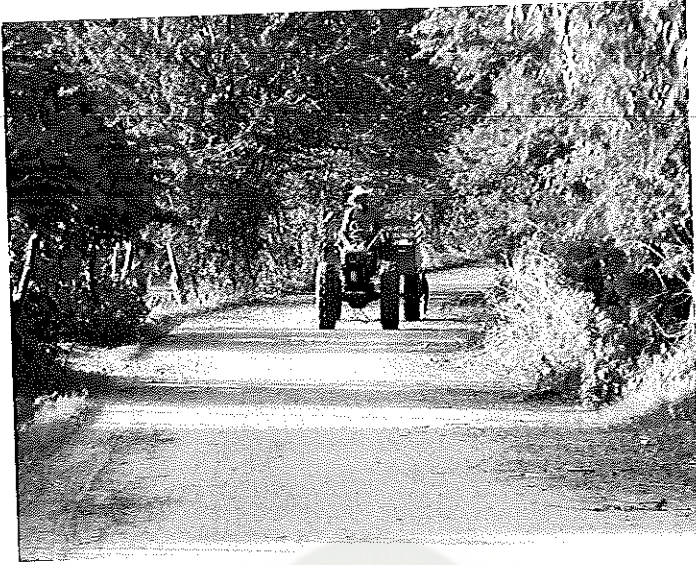
มหาวิทยาลัยราชภัฏมหาสารคาม
RAJABHAT MAHASARAKHAM UNIVERSITY



ภาพภาคผนวกที่ 1 วิธีชีวิตของคนในชุมชนในเรื่องการรับประทานอาหาร



ภาพภาคผนวกที่ 2 คนในชุมชนต้องพึ่งยาฆ่าแมลงในการทำนาปรัง



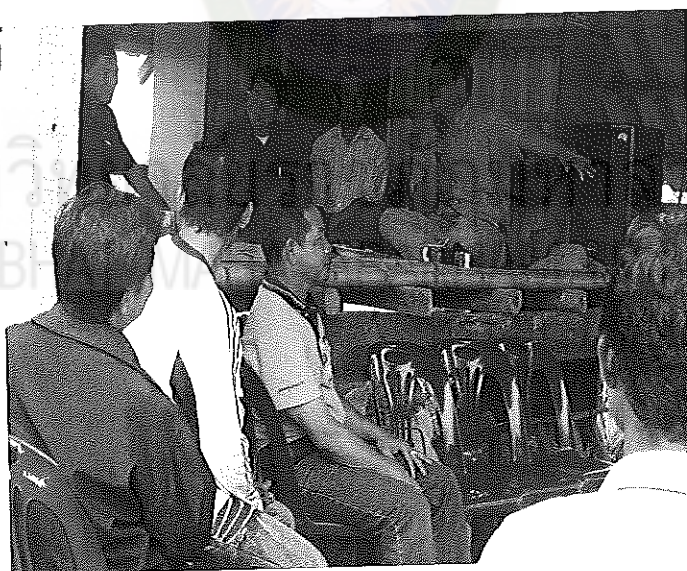
ภาพภาคผนวกที่ 3 แรงงานใหม่ในชุมชนที่ทำให้วิถีชีวิตเปลี่ยน



ภาพภาคผนวกที่ 4 สิ่งแวดล้อมในหมู่บ้านไม่ได้รับการพัฒนาและแก้ปัญหา



ภาพภาคผนวกที่ 5 การสนทนากลุ่มภูมิปัญญาท้องถิ่น



ภาพภาคผนวกที่ 6 การสนทนากลุ่ม ของกลุ่มเป้าหมาย



ภาพภาคผนวกที่ 7 นำงานวิจัยเสนอผู้เชี่ยวชาญ (ผศ.ดร.บัญญัติ แก้วส่อง)



ภาพภาคผนวกที่ 8 เปิดเวทีเสวนากลุ่มเป้าหมาย กลุ่มผู้เชี่ยวชาญ



ภาพภาคผนวกที่ 9 พาแลงของแต่ละชุมชนที่นำมาร่วม
กิจกรรมกินพาแลง เชื่อมคน เชื่อมวิถี



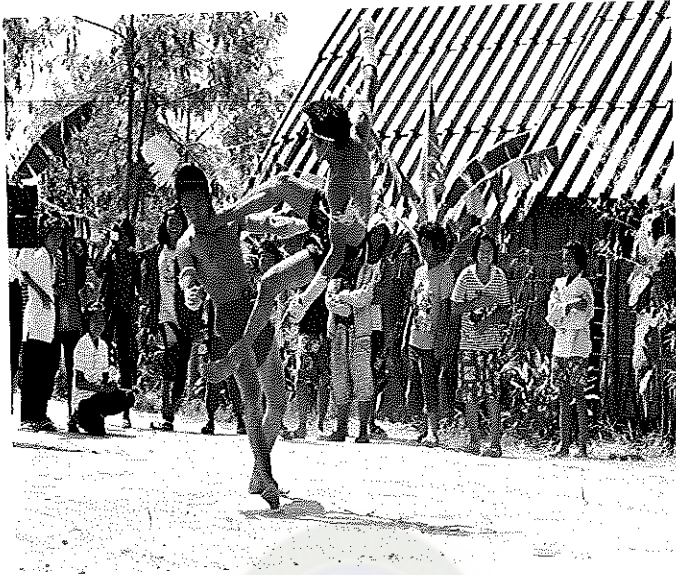
ภาพภาคผนวกที่ 10 การร่วมกิจกรรมพาแลงของคนหลายวัย
ทั้งในชุมชนและเครือข่าย



ภาพภาคผนวกที่ 11 คนในชุมชน(แม่-ลูก) มาร่วมกิจกรรมลอยกระทงส่งความสุข



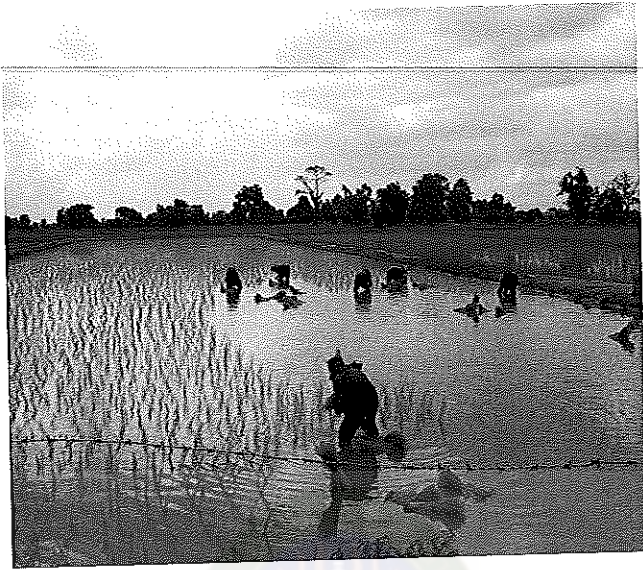
ภาพภาคผนวกที่ 12 กิจกรรมลอยกระทงส่งความสุขที่ศูนย์ทรงรัตน ศรีสารคาม



ภาพภาคผนวกที่ 13 การละเล่นแม่ไม้มวยไทย
ร่วมในกิจกรรมที่ศูนย์ทรงรัตน์ ศรีสารคาม



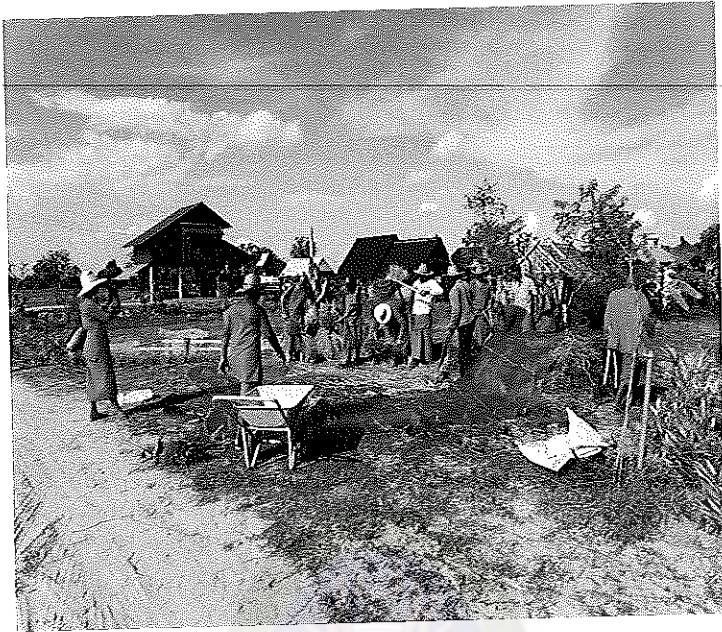
ภาพภาคผนวกที่ 14 ลงแขกถอนกล้าในกิจกรรมลงแขกดำนาเกี่ยวข้าว



ภาพภาคผนวกที่ 15 ลงแขกดำนาในกิจกรรมลงแขกดำนาเกี่ยวข้าว
ที่ศูนย์ทรงรัตน์ ศรีสารคาม



ภาพภาคผนวกที่ 16 ลงแขกเกี่ยวข้าวในกิจกรรมลงแขกดำนาเกี่ยวข้าว
ที่ศูนย์ทรงรัตน์ ศรีสารคาม



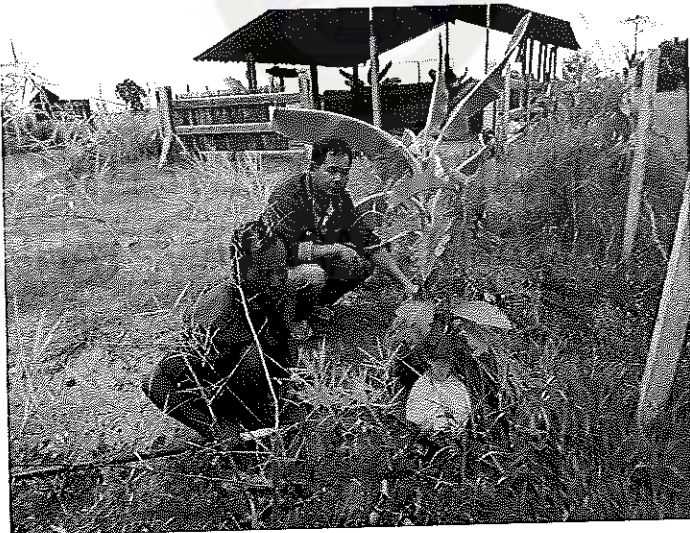
ภาพภาคผนวกที่ 17 ลงแขกนวดข้าวในกิจกรรมลงแขกดำนาเกี่ยวข้าว
ที่ศูนย์ทรงรัตน์ ศรีสารคาม



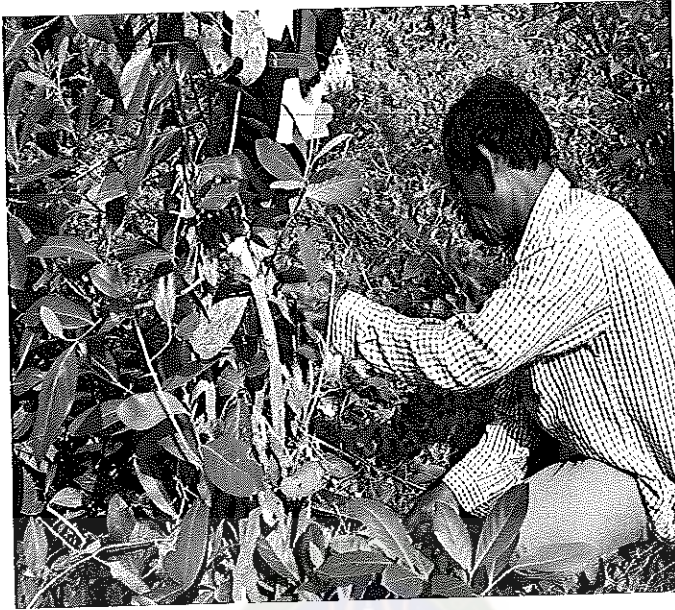
ภาพภาคผนวกที่ 18 ชูดยาสมุนไพร ใช้บำรุงร่างกาย
ของหมอยาเคน บ้านเม่นใหญ่



ภาพภาคผนวกที่ 19 ยาสมนไพรที่นำมาใช้ในศูนย์ทรงรัตน์ ศรีสารคาม



ภาพภาคผนวกที่ 20 ภูมิปัญญาท้องถิ่น จะนำยาสมุนไพรมที่ค้ำลังจะสูญพันธัมมาอนุรักษ์
ที่ศูนย์ทรงรัตน์ ศรีสารคาม



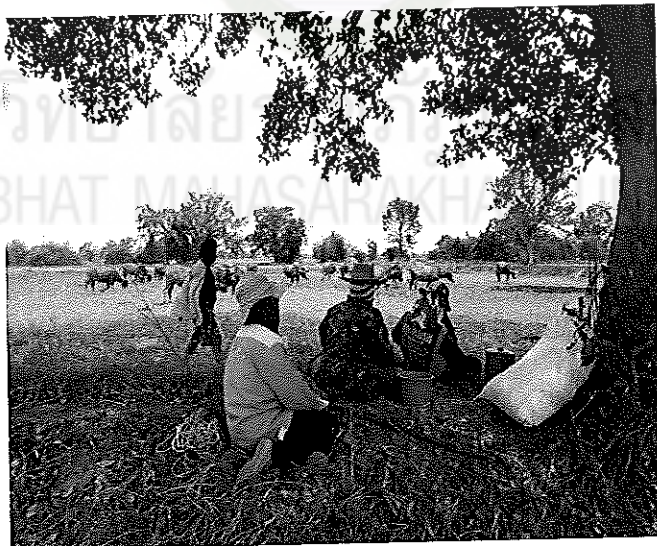
ภาพภาคผนวกที่ 21 หมอยาสมุนไพรจะนำยามาจากป่าโคกหนองแสง



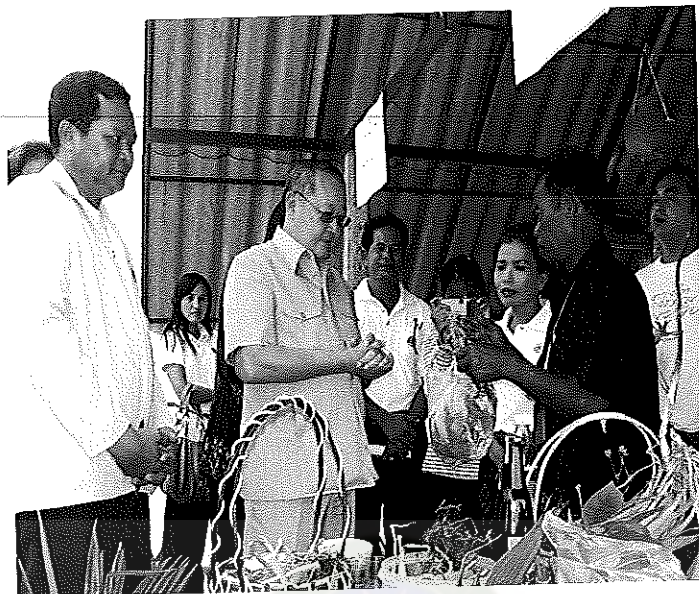
ภาพภาคผนวกที่ 22 หมอสูตรขวัญควายในกิจกรรมคืนควาย คืนวิถีชุมชน



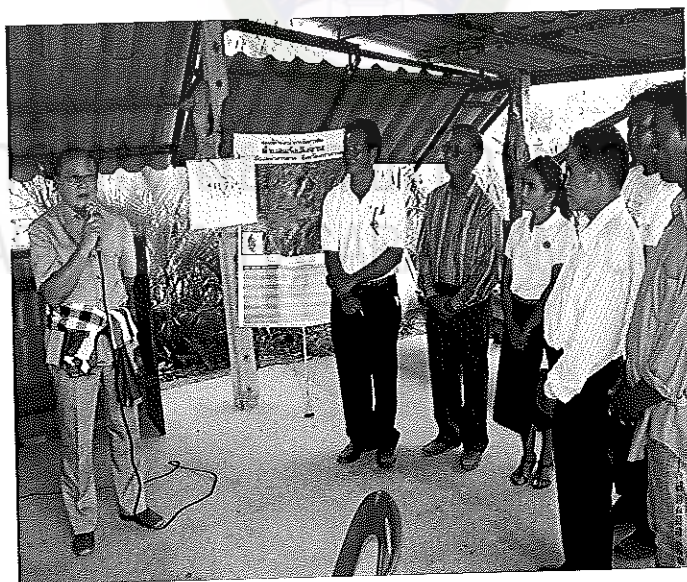
ภาพภาคผนวกที่ 23 คร.ลลิต ถนอมสิงห์ เป็นประธานมอบควาย
ในกิจกรรมคืนควาย คืนวิถีชุมชน



ภาพภาคผนวกที่ 24 วิถีคน กับวิถีควาย เริ่มกลับมาอีกครั้ง
จากกิจกรรมคืนควาย คืนวิถีชุมชน



ภาพภาคผนวกที่ 25 ดร.สุเมธ ตันติเวชกุล เยี่ยมชมกิจกรรมพัฒนาสุขภาวะ
ในศูนย์ทรงรัถน์ ศรีสารคาม



ภาพภาคผนวกที่ 26 ดร.สุเมธ ตันติเวชกุล เยี่ยมชมกิจกรรมพัฒนาสุขภาวะ
ในศูนย์ทรงรัถน์ ศรีสารคาม และให้คำแนะนำการดำเนินงาน



ประวัติผู้วิจัย

มหาวิทยาลัยราชภัฏมหาสารคาม
RAJABHAT MAHASARAKHAM UNIVERSITY