



ภาคผนวก

มหาวิทยาลัยราชภัฏมหาสารคาม
RAJABHAT MAHASARAKHAM UNIVERSITY

ภาคผนวก ก

แบบสอบถามประเมินประสิทธิภาพของระบบการเทียบโอนประสบการณ์

ด้านวิชาชีพ

และแบบสอบถามความพึงพอใจของผู้ใช้ระบบการเทียบโอนประสบการณ์

ด้านวิชาชีพ

มหาวิทยาลัยราชภัฏมหาสารคาม
RAJABHAT MAHASARAKHAM UNIVERSITY

แบบสอบถามประเมินประสิทธิภาพของระบบการเทียบโอนประสบการณ์
ด้านวิชาชีพ

คำชี้แจง_ กรุณาทำเครื่องหมาย ✓ ลงในช่องที่ตรงกับความคิดเห็นของท่านซึ่งในแต่ละ
ข้อรายการ

ที่	รายการประเมิน	ระดับความคิดเห็น				
		ดีมาก	ดี	ปานกลาง	น้อย	ควรปรับปรุง
ด้านการออกแบบโปรแกรม						
1	การออกแบบทางจอภาพมีความเป็นสัดส่วนและเป็นระบบ					
2	เมนูที่ใช้ในโปรแกรมเข้าใจง่ายไม่ซับซ้อน					
3	การลำดับรายการในเมนูมีความเหมาะสม					
4	การกำหนดรายการย่อยมีความชัดเจนและง่ายในการปฏิบัติ					
5	มีรูปแบบในการจัดเก็บ ค้นหา และนำเสนอข้อมูล ไม่ซับซ้อน					
6	โปรแกรมสามารถตรวจสอบความผิดพลาดของข้อมูลได้					
7	มีระบบช่วยเหลือในกรณีขัดข้องหรือเกิดความผิดพลาด					
8	สามารถออกจากโปรแกรมได้เมื่อต้องการ					

ที่	รายการประเมิน	ระดับความคิดเห็น				
		ดีมาก	ดี	ปานกลาง	น้อย	ควรปรับปรุง
ด้านการจัดการข้อมูล						
1	มีระบบอำนวยความสะดวกในการจัดเก็บข้อมูลให้กับผู้ใช้ระบบ					
2	สามารถเพิ่ม ลบ แก้ไขข้อมูลตามความต้องการได้					
3	สามารถปรับปรุงข้อมูลได้รวดเร็ว					
4	มีระบบป้องกันการป้อนข้อมูลผิดพลาด					
ด้านความสามารถในการตอบสนองของโปรแกรม						
1	ระยะเวลาในการตอบสนองรวดเร็ว					
2	สามารถทำงานได้ถูกต้องตรงตามความต้องการ					
3	มีความสะดวกรวดเร็วในการสืบค้นข้อมูล					
ด้านการนำเสนอข้อมูล						
1	มีความรวดเร็วในการแสดงผลข้อมูล					
2	ความถูกต้องของข้อมูลที่นำเสนอ					
3	ความสมบูรณ์ของข้อมูลที่นำเสนอ					
4	รูปแบบของข้อมูลที่พิมพ์ได้					

ที่	รายการประเมิน	ระดับความคิดเห็น				
		ดีมาก	ดี	ปานกลาง	น้อย	ควรปรับปรุง
ด้านความปลอดภัย						
1	มีการสำรองข้อมูล					
2	กำหนดสิทธิเข้าใช้ระบบ					
3	เก็บข้อมูลผู้ใช้ระบบ					



มหาวิทยาลัยราชภัฏมหาสารคาม
RAJABHAT MAHASARAKHAM UNIVERSITY

แบบสอบถามความพึงพอใจของผู้ใช้ระบบการเทียบโอนประสบการณ์

ด้านวิชาชีพ

คำชี้แจง กรุณาทำเครื่องหมาย ✓ ลงในช่องที่ตรงกับความคิดเห็นของท่านซึ่งในแต่ละ
ข้อรายการ

ที่	รายการประเมิน	ระดับความพึงพอใจ				
		มากที่สุด	มาก	ปานกลาง	น้อย	น้อยที่สุด
ด้านการติดต่อกับผู้ใช้โปรแกรม						
1	มีความเหมาะสม เรียงตามลำดับข้อมูล					
2	เมนูที่ใช้ใน โปรแกรมเข้าใจง่าย ไม่ซับซ้อน					
3	ความชัดเจนของข้อความที่แสดงผล					
4	ความเหมาะสมของตำแหน่งในการจัดวางข้อมูล					
5	โปรแกรมสามารถตรวจสอบความผิดพลาดของข้อมูลได้					
6	มีระบบช่วยเหลือในกรณีขัดข้องหรือเกิดความผิดพลาด					
7	สามารถออกจากโปรแกรมได้เมื่อต้องการ					
ด้านการประมวลผลข้อมูลของโปรแกรม						
1	มีความถูกต้องในการประมวลผลข้อมูล					
2	สามารถเพิ่ม ลบ แก้ไขข้อมูลตามความต้องการได้					
ที่	รายการประเมิน	ระดับความพึงพอใจ				

		มากที่สุด	มาก	ปานกลาง	น้อย	น้อยที่สุด
3	สามารถสืบค้นข้อมูลได้รวดเร็ว					
4	มีระบบป้องกันการป้อนข้อมูลผิดพลาด					
ด้านการนำเสนอข้อมูล						
1	มีความรวดเร็วในการแสดงผลข้อมูล					
2	ความถูกต้องของข้อมูลที่น่าเสนอ					
3	ความสมบูรณ์ของข้อมูลที่น่าเสนอ					
4	รูปแบบของข้อมูลที่พิมพ์ได้					
ด้านความปลอดภัย						
1	มีการสำรองข้อมูล					
2	กำหนดสิทธิเข้าใช้ระบบ					
3	เก็บข้อมูลผู้ใช้ระบบ					



ภาคผนวก ข

คู่มือการใช้งานระบบการเทียบโอนประสบการณ์

มหาวิทยาลัยราชภัฏมหาสารคาม
RAJABHAT MAHASARAKHAM UNIVERSITY

คู่มือการใช้งาน

โปรแกรมระบบการเทียบโอนประสบการณ์ด้านวิชาชีพ

คำชี้แจง

โปรแกรมระบบการเทียบโอนประสบการณ์ด้านวิชาชีพในงานวิจัยนี้ ผู้วิจัย กำหนดระดับคะแนนการประเมินค่า 1 – 10 โดยมีรายละเอียดดังนี้

1. ชื่อกำหนดของโปรแกรม
2. การติดตั้งโปรแกรมระบบการเทียบโอนประสบการณ์ด้านวิชาชีพ
3. การใช้งานโปรแกรมระบบการเทียบโอนประสบการณ์ด้านวิชาชีพ

ข้อกำหนดของโปรแกรม

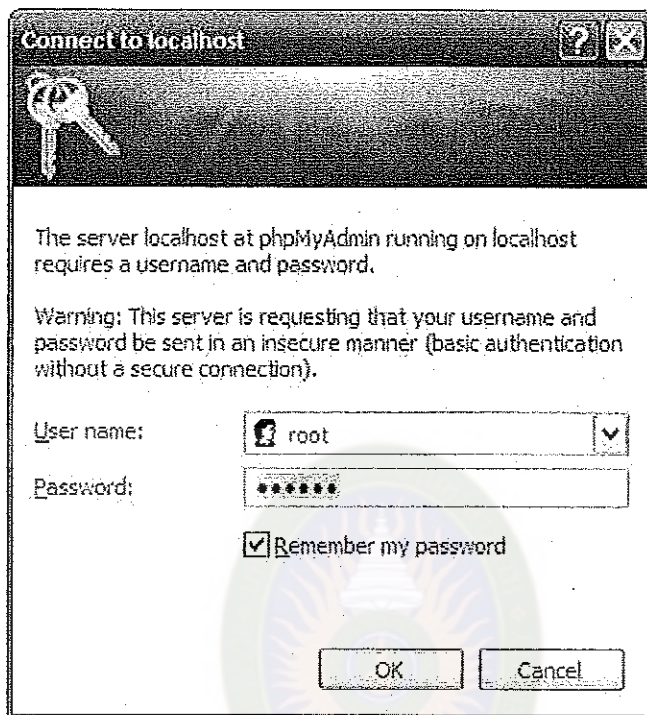
ความต้องการขั้นต่ำของระบบสำหรับเครื่องคอมพิวเตอร์ส่วนบุคคล

1. ระบบปฏิบัติการ Windows XP
2. หน่วยความจำขั้นต่ำ 512 MB
3. พื้นที่ว่างฮาร์ดดิสก์ไม่น้อยกว่า 2 GB
4. เบราเซอร์ IE 6.0 ขึ้นไป
5. ความละเอียดของจอภาพ ไม่น้อยกว่า 800 x 600 พิกเซล
6. ฐานข้อมูล ใช้รูปแบบ MySQL Version 5.0.24a
7. โปรแกรม Appserv-win32-2.5.7

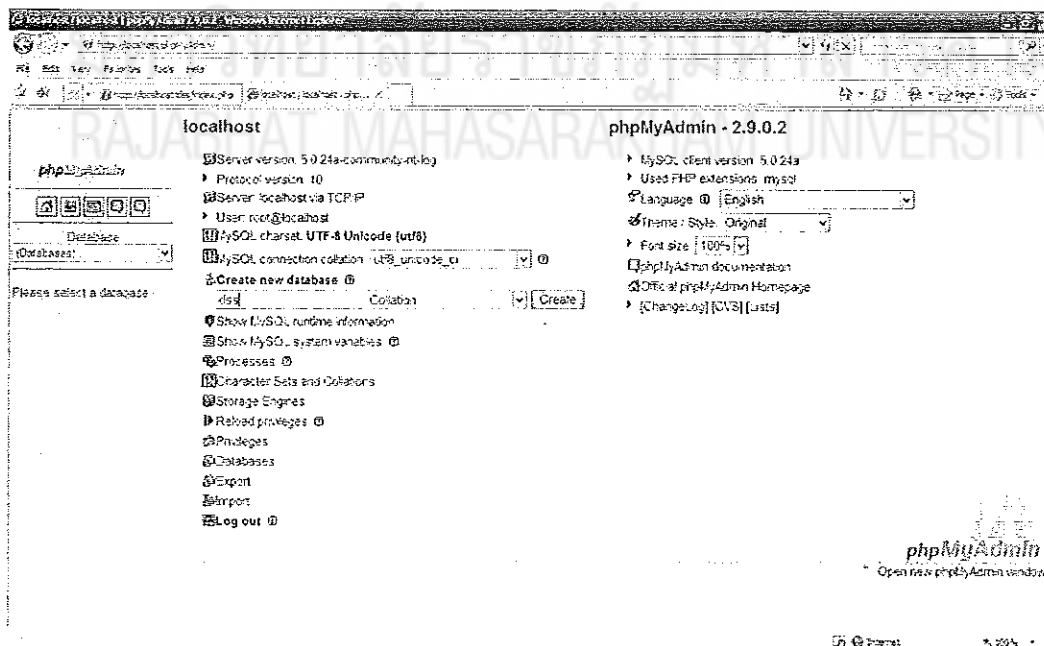
การติดตั้งโปรแกรมระบบการเทียบโอนประสบการณ์ด้านวิชาชีพ

- 1.แตกชิปไฟล์ ชื่อ dssV.1.0 ออกวางไว้ในไดร์ฟ D:
2. ติดตั้งโปรแกรม appserv-win32-2.5.7 กำหนด Password Root = '123456'
3. ถัดจากโฟลเดอร์ dss ไปไว้ในโฟลเดอร์ c:\AppServ\www\
4. สร้างฐานข้อมูล Mysql ชื่อว่า dss โดยสร้างผ่าน phpMyAdmin โดยการพิมพ์
http://localhost/phpMyAdmin ที่แอดเดรสบาร์
5. พิมพ์ชื่อฐานข้อมูลลงในช่อง สร้างฐานข้อมูลใหม่(Create New Database) กดปุ่ม สร้าง (Create)
6. นำเข้าฐานข้อมูล โดยคลิกที่เมนู Import กดปุ่ม Browse... เลือกไฟล์ dss.sql จาก โฟลเดอร์
D:\AppServ\www\dss\ldb\ เสร็จแล้วกดปุ่ม ลงมือ (Go)

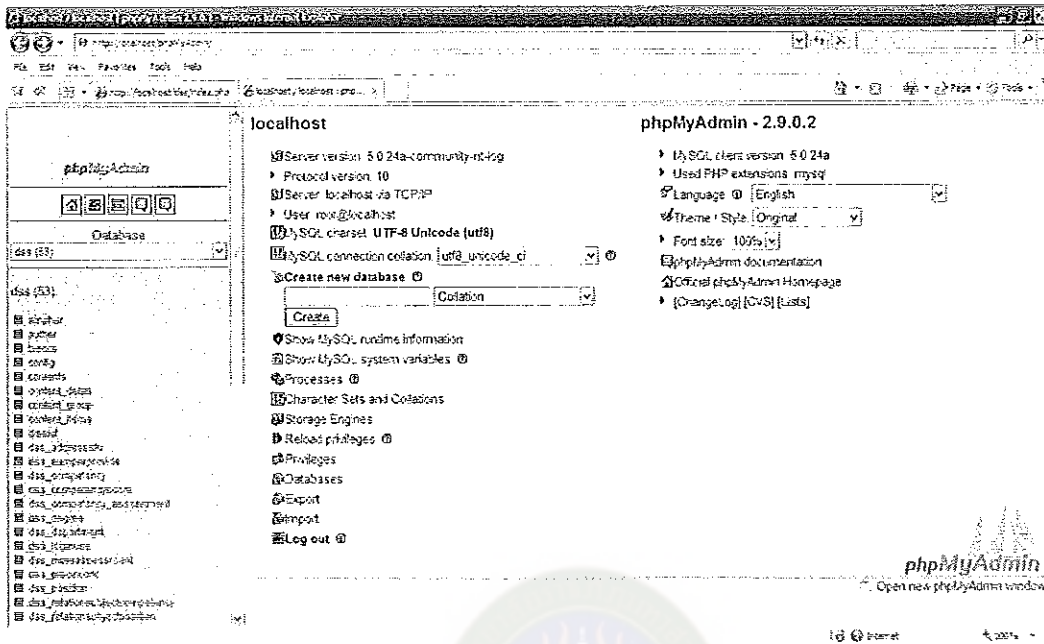
7. จะได้ฐานข้อมูลจำนวน 53 ตาราง คูได้จากชื่อฐานข้อมูลค้ายของโปรแกรม dss (53) ดังภาพภาคผนวกที่ 1 - 3



ภาพภาคผนวกที่ 1 การล็อกอินเข้าสู่ระบบเพื่อสร้างฐานข้อมูล



ภาพภาคผนวกที่ 2 สร้างฐานข้อมูล dss



ภาพภาคผนวกที่ 3 แสดงฐานข้อมูลจำนวน 53 ตาราง

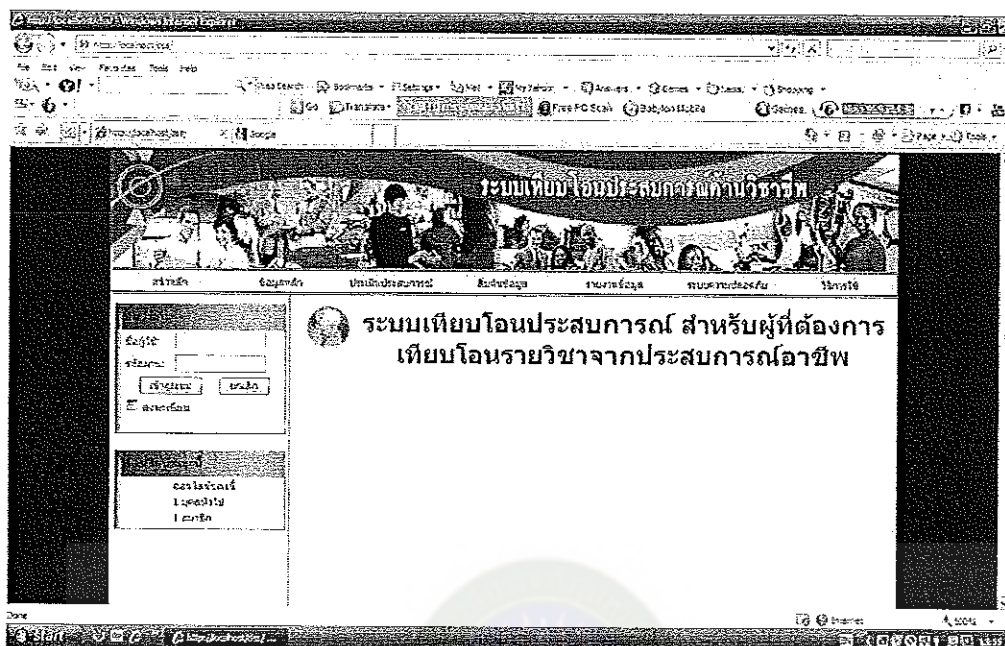
การใช้งานโปรแกรมระบบการเทียบโอนประสบการณ์ด้านวิชาชีพ

ระบบที่ผู้วิจัยพัฒนาขึ้นจะประกอบไปด้วยกลุ่มผู้ใช้งาน 2 กลุ่ม คือ

1. ผู้ดูแลระบบ

2. ผู้รับการประเมินประสบการณ์

การใช้งานระบบ โดยเรียกที่ URL <http://localhost/dss> ดังภาพภาคผนวก ข ที่ 4



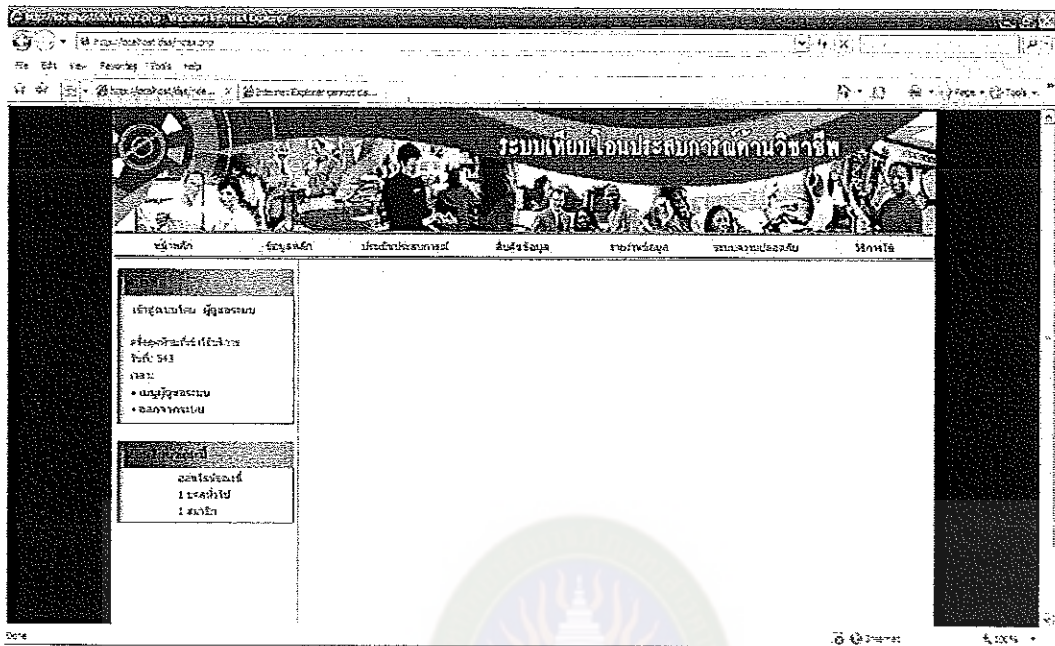
ภาพภาคผนวกที่ 4 หน้าจอหลักของโปรแกรมระบบเทียบโอนประสบการณ์ด้านวิชาชีพ

ต้องสมัครสมาชิกก่อนทำการประเมินประสบการณ์ โดยคลิกสมัครสมาชิก และเมื่อเข้าสู่ระบบ กรอกเลขประชาชนลงในช่องชื่อผู้ใช้ และรหัสผ่านที่กำหนดในการสมัครสมาชิก โดยระบบจะทำการตรวจสอบว่า ผู้ใช้คนใดที่ได้รับสิทธิในการดูแลระบบ หรือสิทธิให้เป็นผู้ใช้งานทั่วไป

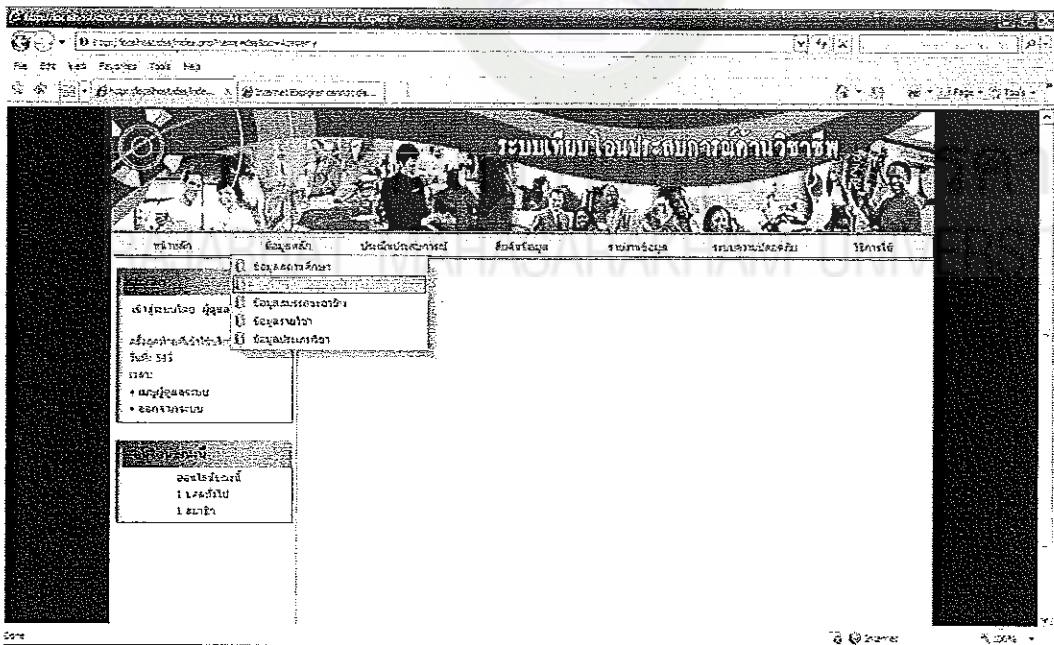
ผู้ดูแลระบบ

เมื่อผู้ดูแลระบบทำการล็อกอิน ชื่อผู้ใช้คือ Admin และรหัสผ่านคือ 123456 โดยผู้ดูแลระบบจะสามารถบริหารจัดการระบบได้ดังนี้ ดังแสดงในภาพภาคผนวก ข ที่ 5

1. ข้อมูลหลัก
2. สืบค้นข้อมูล
3. รายงานข้อมูล
4. ระบบความปลอดภัย



ภาพภาคผนวกที่ 5 หน้าจอผู้ดูแลระบบเข้าใช้ระบบ



ภาพภาคผนวกที่ 6 เมนูหลัก

ระบบเทอมออนไลน์ระบบการศึกษานานาชาติ

หน้าหลัก ข้อมูลทั่วไป ข้อมูลบุคลากร ข้อมูลวิชา ข้อมูลรายวิชา ข้อมูลรายวิชา/รายสัปดาห์ ข้อมูลรายวิชา/รายสัปดาห์

ข้อมูลอาชีพ

ที่	ชื่ออาชีพ	จำนวนคน
1.	ช่างซ่อมรถทั่วไป	แก้ไข ลบ
2.	พนักงานขายสินค้า	แก้ไข ลบ
3.	ช่างสี	แก้ไข ลบ
4.	ช่างซ่อมเครื่อง	แก้ไข ลบ
5.	ช่างซ่อมรถมอเตอร์	แก้ไข ลบ
6.	ช่างเชื่อม	แก้ไข ลบ
7.	ช่างซ่อมรถ	แก้ไข ลบ
8.	ช่างซ่อมเครื่องยนต์	แก้ไข ลบ
9.	ช่างสี	แก้ไข ลบ
10.	ช่างสี	แก้ไข ลบ

ภาพภาคผนวกที่ 7 หน้าจอข้อมูลอาชีพ

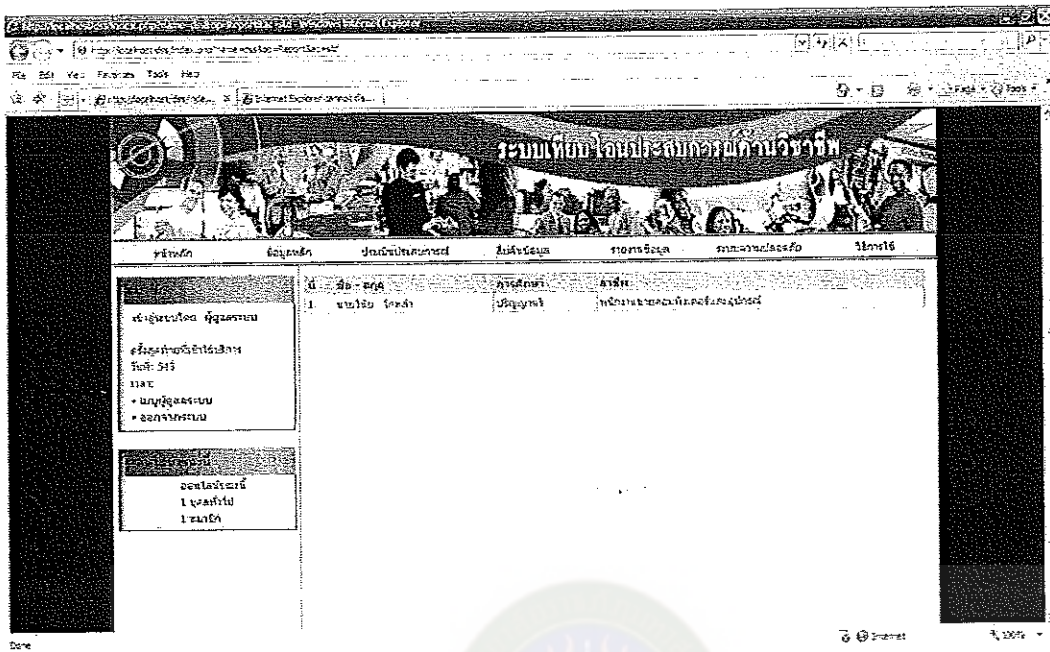
ระบบเทอมออนไลน์ระบบการศึกษานานาชาติ

หน้าหลัก ข้อมูลทั่วไป ข้อมูลบุคลากร ข้อมูลวิชา ข้อมูลรายวิชา ข้อมูลรายวิชา/รายสัปดาห์ ข้อมูลรายวิชา/รายสัปดาห์

ข้อมูลสมรรถนะอาชีพ

ที่	ชื่ออาชีพ	จำนวนคน
1.	ช่างสี	4
2.	ช่างซ่อมรถมอเตอร์	-
3.	ช่างซ่อมรถมอเตอร์	5
4.	ช่างซ่อมรถมอเตอร์	-
5.	ช่างซ่อมรถมอเตอร์	3
6.	ช่างซ่อมรถมอเตอร์	-
7.	ช่างซ่อมรถมอเตอร์	-
8.	ช่างซ่อมรถมอเตอร์	-
9.	ช่างซ่อมรถมอเตอร์	-
10.	ช่างซ่อมรถมอเตอร์	-
11.	ช่างซ่อมรถมอเตอร์	4
12.	ช่างซ่อมรถมอเตอร์	-
13.	ช่างซ่อมรถมอเตอร์	4
14.	ช่างซ่อมรถมอเตอร์	-

ภาพภาคผนวกที่ 8 หน้าจอข้อมูลสมรรถนะอาชีพ



ภาพภาคผนวกที่ 9 หน้าจอรายงานข้อมูลผู้เข้ารับการแข่งขันประเพณีประสมการณ์



ภาคผนวก ก

หนังสือขอความอนุเคราะห์

มหาวิทยาลัยราชภัฏมหาสารคาม
RAJABHAT MAHASARAKHAM UNIVERSITY

ที่ ศท ๐๕๔๐.๐๑/๑ ๐๒๕๒



บัณฑิตวิทยาลัย
มหาวิทยาลัยราชภัฏมหาสารคาม
ถ.เมือง จ.มหาสารคาม ๔๔๐๐๐

๑๕ กุมภาพันธ์ ๒๕๕๓

เรื่อง เรียนเชิญเป็นผู้เชี่ยวชาญตรวจสอบเครื่องมือแบบสอบถามการวิจัย

เรียน คุณปกรณ์ ฉายฉวิล

ด้วยนางกศกอบก หนูนาค รหัสประจำตัว G๔๕๒๒๔๘๑๐๑ นักศึกษาปริญญาโท สาขาวิชา
เทคโนโลยีคอมพิวเตอร์เพื่อการศึกษา รูปแบบการศึกษานอกเวลาราชการ ศูนย์มหาวิทยาลัยราชภัฏมหาสารคาม
กำลังทำวิทยานิพนธ์ เรื่อง “การพัฒนาระบบการเทียบโอนด้านวิชาชีพโดยใช้เทคโนโลยีสืบค้นแบบ ID๓”
เพื่อให้การวิจัยดำเนินไปด้วยความเรียบร้อย บรรลุตามวัตถุประสงค์

บัณฑิตวิทยาลัย มหาวิทยาลัยราชภัฏมหาสารคาม จึงใคร่ขอเรียนเชิญท่านเป็นผู้เชี่ยวชาญตรวจสอบ
เครื่องมือแบบสอบถามการวิจัย ตรวจสอบความถูกต้องเหมาะสมด้านเนื้อหา ภาษา สติลี การวัดและ
ประเมินผล ดังเอกสารที่แนบมาพร้อมนี้

จึงเรียนมาเพื่อโปรดพิจารณา และหวังเป็นอย่างยิ่งว่าจะได้รับความร่วมมือจากท่านด้วยดี ขอขอบคุณ
มา ณ โอกาสนี้

ขอแสดงความนับถือ

(ผู้ช่วยศาสตราจารย์ ดร.เกรียงศักดิ์ ไพรรารณ)

กณเบติบัณฑิตวิทยาลัย

บัณฑิตวิทยาลัย

โทรศัพท์, โทรสาร ๐-๔๓๗๒-๕๔๓๗



บันทึกข้อความ

ส่วนราชการ บัณฑิตวิทยาลัย มหาวิทยาลัยราชภัฏมหาสารคาม โทร. ๓๐๐
ที่ บว. ว ๐๑๕๕/๒๕๕๓ วันที่ ๑๕ กุมภาพันธ์ ๒๕๕๓
เรื่อง เรียนเชิญเป็นผู้เชี่ยวชาญตรวจสอบเครื่องมือแบบสอบถามการวิจัย

เรียน ผู้ช่วยศาสตราจารย์เอกรินทร์ ศรีลาพัฒน์

ด้วยนางเอกชนก มนูญ รักษาระจำตัว G๔๘๒๒๔๘๑๐๑ นักศึกษาปริญญาโท สาขาวิชา
เทคโนโลยีคอมพิวเตอร์เพื่อการศึกษา รูปแบบการศึกษานอกเวลาราชการ ศูนย์มหาวิทยาลัยราชภัฏมหาสารคาม
กำลังทำวิทยานิพนธ์ เรื่อง “การพัฒนาระบบการเก็บข้อมูลด้านวิถีชีวิตใช้เทคนิคต้นไม้ตัดลิ้นใจแบบ ED๓”
เพื่อให้การวิจัยดำเนินไปด้วยความเรียบร้อย บรรลุตามวัตถุประสงค์

บัณฑิตวิทยาลัย มหาวิทยาลัยราชภัฏมหาสารคาม จึงใคร่ขอเรียนเชิญท่านเป็นผู้เชี่ยวชาญตรวจสอบ
เครื่องมือแบบสอบถามการวิจัย ตรวจสอบความถูกต้องเหมาะสมด้านเนื้อหา ภาษา สถิติ การวัดและ
ประเมินผล ดังเอกสารที่แนบมาพร้อมนี้

จึงเรียนมาเพื่อโปรดพิจารณา และหวังเป็นอย่างยิ่งว่าจะได้รับความร่วมมือจากท่านด้วยดี ขอขอบคุณ
มา ณ โอกาสนี้

(ผู้ช่วยศาสตราจารย์ ดร.เกรียงศักดิ์ ไพรวรรณ)

คณบดีบัณฑิตวิทยาลัย

มหาวิทยาลัยราชภัฏมหาสารคาม
RAJABHAT MAHASARAKHAM UNIVERSITY



ที่ สบ ๐๕๔๐.๐๑/ว ๐๒๕๒

บัณฑิตวิทยาลัย
มหาวิทยาลัยราชภัฏมหาสารคาม
อ.เมือง จ.มหาสารคาม ๔๕๐๐๐

๑๕ กุมภาพันธ์ ๒๕๕๓

เรื่อง เรียนเชิญเป็นผู้เชี่ยวชาญตรวจสอบเครื่องมือแบบสอบถามการวิจัย

เรียน คุณกวัดย์ ประชาชัย

ด้วยนางเอกศกนถ หนูนาท รหัสประจำตัว G๔๘๒๒๔๘๑๑๑ นักศึกษาปริญญาโท สาขาวิชาเทคโนโลยีคอมพิวเตอร์เพื่อการศึกษา รูปแบบการศึกษานอกเวลาราชการ ศูนย์มหาวิทยาลัยราชภัฏมหาสารคาม กำลังทำวิทยานิพนธ์ เรื่อง “การพัฒนาระบบการเทียบโอนค่านวิชาชีพโดยใช้เทคนิคค้นไม้คัดสันใจแบบ ID๓” เพื่อให้การวิจัยดำเนินไปด้วยความเรียบร้อย บรรลุความวัตถุประสงค์

บัณฑิตวิทยาลัย มหาวิทยาลัยราชภัฏมหาสารคาม จึงใคร่ขอเรียนเชิญท่านเป็นผู้เชี่ยวชาญตรวจสอบเครื่องมือแบบสอบถามการวิจัย ตรวจสอบความถูกต้องเหมาะสมด้านเนื้อหา ภาษา สดลิต การวัดและประเมินผล ดังเอกสารที่แนบมาพร้อมนี้

จึงเรียนมาเพื่อโปรดพิจารณา และหวังเป็นอย่างยิ่งว่าจะได้รับความร่วมมือจากท่านด้วยดี ขอบขอบคุณ
มา ณ โอกาสนี้

ขอแสดงความนับถือ

มหาวิทยาลัยราชภัฏมหาสารคาม
RAJABHAT MAHASARAKHAM UNIVERSITY

(ผู้ช่วยศาสตราจารย์ คร.เกรียงศักดิ์ ไทวรรณ)

คณบดีบัณฑิตวิทยาลัย

บัณฑิตวิทยาลัย

โทรศัพท์, โทรสาร ๐-๔๓๗๒-๕๔๓๘



ที่ ศธ ๐๕๔๐.๐๑/๐๒๖๓

บัณฑิตวิทยาลัย
มหาวิทยาลัยราชภัฏมหาสารคาม
อ.เมือง จ.มหาสารคาม ๔๔๐๐๐

๑๕ กุมภาพันธ์ ๒๕๕๓

เรื่อง ขออนุญาตให้ผู้วิจัยเข้าเก็บรวบรวมข้อมูลแบบสอบถามการวิจัย

เรียน ผู้อำนวยการวิทยาลัยสารพัดช่างกาฬสินธุ์

ด้วยนางเอกกนก หนูนาค รหัสประจำตัว G๔๘๒๒๔๘๑๐๑ นักศึกษาปริญญาโท สาขาวิชาเทคโนโลยีคอมพิวเตอร์เพื่อการศึกษา รูปแบบการศึกษานอกเวลาราชการ ศูนย์มหาวิทยาลัยราชภัฏมหาสารคาม กำลังทำวิทยานิพนธ์ เรื่อง "การพัฒนากระบวนการเทียบโอนด้านวิชาชีพโดยใช้เทคนิคต้นไม้ตัดสินใจแบบ ID๓"

บัณฑิตวิทยาลัย มหาวิทยาลัยราชภัฏมหาสารคาม จึงใคร่ขออนุญาตให้ผู้วิจัยเข้าเก็บรวบรวมข้อมูลแบบสอบถามการวิจัยกับประชากร/กลุ่มตัวอย่าง คือ บุคลากรวิทยาลัยสารพัดช่างกาฬสินธุ์และนักเรียนระดับปวส. ในระบบเทียบโอนประสบการณ์ จำนวน ๒๐ คน เพื่อนำข้อมูลไปทำการวิจัยให้บรรลุตามวัตถุประสงค์ต่อไป

จึงเรียนมาเพื่อโปรดพิจารณา และหวังเป็นอย่างยิ่งว่าจะได้รับความร่วมมือจากท่านด้วยดี ขอขอบคุณ
มา ณ โอกาสนี้

มหาวิทยาลัยราชภัฏมหาสารคาม
RAJABHAT MAHASARAKHAM UNIVERSITY

ขอแสดงความนับถือ

(ผู้ช่วยศาสตราจารย์ ดร.เกรียงศักดิ์ ไทวรรณ)

คณบดีบัณฑิตวิทยาลัย

บัณฑิตวิทยาลัย

โทรศัพท์, โทรสาร ๐-๔๓๗๒-๕๔๓๘