

ภาคผนวก

มหาวิทยาลัยราชภัฏมหาสารคาม
RAJABHAT MAHASARAKHAM UNIVERSITY

ภาคผนวก ก

เครื่องมือที่ใช้ในการเก็บรวบรวมข้อมูล

มหาวิทยาลัยราชภัฏมหาสารคาม
RAJABHAT MAHASARAKHAM UNIVERSITY

แบบสังเกตแบบมีส่วนร่วม

ครั้งที่

ชื่อกิจกรรม/งานประเพณีที่สังเกต

.....

สถานที่

.....

วัน เดือน ปี

.....

รายการสังเกต

1. รายละเอียดของกิจกรรม/งานประเพณี

.....

.....

.....

คุณค่าของกิจกรรม/งานประเพณี

.....

.....

.....

2. การมีส่วนร่วมของคนในชุมชน

.....

.....

.....



มหาวิทยาลัยราชภัฏมหาสารคาม
RAJABHAT MAHASARAKHAM UNIVERSITY

3. ความมีศีลธรรมจริยธรรมของผู้เข้าร่วมกิจกรรม/งานประเพณี

.....
.....
.....

4. สภาพปัญหาที่เกิดขึ้นในงานประเพณี/กิจกรรม

.....
.....
.....
.....

5. อื่น ๆ

.....
.....
.....
.....



แบบบันทึกการประชุม

เรื่อง การสร้างรูปแบบการสร้างเสริมความเข้มแข็งของชุมชน โดยใช้กระบวนการของ

องค์กรสมาธิสร้างสุข

ครั้งที่...../ 2555

วันที่.....เดือน.....พ.ศ.

1 ผู้มาประชุม

- 1.1 1.5
- 1.2 1.6
- 1.3 1.7
- 1.4 1.8

2. วาระการประชุม

- 2.1 เรื่องที่ 1.....
- 2.2 เรื่องที่ 2.....
- 2.3 ข้อที่จะร่วมในการพัฒนา



2.4 ข้อเสนอแนะ/ข้อคิดเห็นของผู้บันทึกการประชุม

.....

.....

.....

.....

2.5 รูปแบบการสร้างเสริมความเข้มแข็งของชุมชน โดยใช้กระบวนการขององค์กรสมาชิก
สร้างสุขที่ได้

.....

.....

.....

(ลงชื่อ)

ผู้บันทึก

(.....)



มหาวิทยาลัยราชภัฏมหาสารคาม
RAJABHAT MAHASARAKHAM UNIVERSITY

แบบสัมภาษณ์

ชุดที่ 1 เป็นแบบสัมภาษณ์แบบไม่มีโครงสร้าง

ชื่อ.....สกุล.....

อายุ.....อาชีพ.....

ระดับการศึกษา.....เป็นผู้/ปราชญ์ด้าน.....

ที่อยู่.....

.....

รายละเอียดข้อมูลการสัมภาษณ์ผู้/ปราชญ์

.....

.....

.....

.....

.....

.....

.....

.....

.....

.....

.....

.....

.....

.....

มหาวิทยาลัยราชภัฏมหาสารคาม
RAJABHAT MAHASARAKHAM UNIVERSITY

ชุดที่ 2 เป็นแบบสัมภาษณ์แบบมีโครงสร้าง

ชื่อ.....สกุล.....

อายุ.....อาชีพ.....

ระดับการศึกษา.....

ที่อยู่.....

1.ประวัติของหมู่บ้าน

ปีที่ก่อตั้ง

.....
.....
.....

กลุ่มที่ก่อตั้ง

.....
.....
.....

กิจกรรม/ประเพณีสำคัญ

.....
.....
.....

2.สภาพปัจจุบัน ปัญหา

สภาพโดยทั่วไปของชุมชน

.....
.....
.....

ปัญหาต่าง ๆ ในชุมชน

.....
.....

3. การเปลี่ยนแปลงในชุมชน

อาหาร

อดีต

.....
.....
.....
.....

ปัจจุบัน

.....
.....
.....
.....

เครื่องนุ่งห่ม

อดีต

.....
.....
.....
.....

ปัจจุบัน

.....
.....
.....
.....



มหาวิทยาลัยราชภัฏมหาสารคาม
RAJABHAT MAHASARAKHAM UNIVERSITY

ที่อยู่อาศัย

อดีต

.....
.....
.....

ปัจจุบัน

.....
.....
.....

ยารักษาโรค

อดีต

.....
.....
.....

ปัจจุบัน

มหาวิทยาลัยราชภัฏมหาสารคาม
RAJABHAT MAHASARAKHAM UNIVERSITY

4.สาเหตุ ปัจจัยที่ทำให้เกิดการเปลี่ยนแปลง

.....
.....
.....

5.แนวทางที่จะสามารถแก้ปัญหาในชุมชนได้

.....

.....



มหาวิทยาลัยราชภัฏมหาสารคาม
RAJABHAT MAHASARAKHAM UNIVERSITY

ภาคผนวก ข

ภาพและเอกสารในงานวิจัย

มหาวิทยาลัยราชภัฏมหาสารคาม
RAJABHAT MAHASARAKHAM UNIVERSITY

แบบ ก.ส.ค. ๓

ทะเบียนเลขที่ ๒๙๙๖



ใบสำคัญแสดงการรับรองเป็นองค์กรสาธารณประโยชน์

ใบสำคัญฉบับนี้ออกให้เพื่อแสดงว่า

องค์กรสมาธิสร้างสุข

ที่ทำการตั้งอยู่ วัดโพธิ์ชัยบ้านโคกใหญ่ หมู่ที่ ๑๘ ตำบลบัวบาน อำเภอขามเฒ่า
จังหวัดกาฬสินธุ์ รหัสไปรษณีย์ ๔๖๑๒๐

คณะกรรมการส่งเสริมการจัดสวัสดิการสังคมแห่งชาติ ได้รับรองเป็นองค์กร
สาธารณประโยชน์ ตามความในมาตรา ๓๔ แห่งพระราชบัญญัติส่งเสริมการจัดสวัสดิการ
สังคม พ.ศ. ๒๕๔๖ เมื่อวันที่ ๑๘ สิงหาคม พ.ศ. ๒๕๕๕

ออกให้ ณ วันที่ ๒๐ ธันวาคม พ.ศ. ๒๕๕๕



(นายศุภฤกษ์ หงษ์ภักดี)

รองปลัดกระทรวงการพัฒนาสังคมและความมั่นคงของมนุษย์
ผู้อำนวยการสำนักงานคณะกรรมการส่งเสริมการจัดสวัสดิการสังคมแห่งชาติ

ภาพภาคผนวกที่ 1 หนังสือรับรองการก่อตั้งองค์กรสมาธิสร้างสุข

ศักดิ์สิทธิ์

ครั้งที่ 29 ฉบับที่ 693 วันที่ 1 ธันวาคม 2554

เครื่องหนึ่งในชีวิต ร่วมสร้างบุญใหญ่
 หล่อระฆังพระพุทธรเจ้า ๕ พระองค์
 ใหญ่ที่สุดในประเทศไทย
 เพื่อน้อมถวายเป็นปัญญาพุทธบูชา
 และสมโภชเมืองเชียงราย ครบรอบ ๗๕๐ ปี
 วันอาทิตย์ที่ ๘ มกราคม ๒๕๕๕
 ณ วัดนสงแก้วโพธิญาณ อ.แม่สรวย จ.เชียงราย

เนื้อทองคำแท้

เนื้อเงิน

เนื้อทองระฆัง

เนื้อทองโลหะ

ภาพภาคผนวกที่ 2 นิตยสารศักดิ์สิทธิ์ เล่มที่เผยแพร่ในวัดกรรม

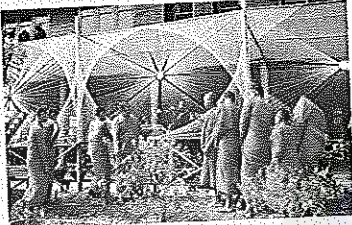
ศักดิ์สิทธิ์

ฉบับที่ ๑๖

รายงานพิเศษ
โดย...กัม กวีวงศ์

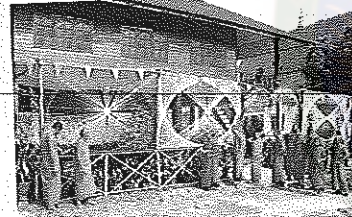
หลักสูตรนวัตกรรม จัดสวนสวย ด้วยธรรมชาติ โดย...กัม กวีวงศ์

เจ้าคณะตำบลบ้าน
ข. บางตลาด จ.กาฬสินธุ์
จัดหลักสูตรนวัตกรรมธรรมะ
สอนพระเถระภิกษุสงฆ์ มสธ
มสช.ระหว่างพระวิฑูรย์และ
ภิกษุกรรมีอีกหลายท่านหลาย
จุดแปลกกับสวนไม้ประดับ
วงกลมที่ธรรม จากอินเดีย
สามเณร เรียกชาวบ้าน
เจ้าวัดได้อีก

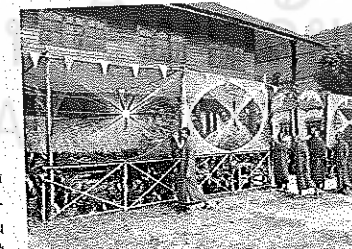


นวัตกรรม "วงกลมที่ธรรม"

ผู้สื่อข่าวได้เดินทางไป
วัดโพธิ์ชัยบ้านโคกใหญ่
ด.บ้านข. อ.บางตลาด
จ.กาฬสินธุ์ พบกับพระครู
อนุภูมปริยัติการ เจ้าคณะ
ตำบลบ้านข. เขต ๒
เจ้าอาวาสวัดโพธิ์ชัยโคกใหญ่
และในฐานะผู้อำนวยการ
โรงเรียนปริยัติธรรม กำลัง
ทำการสอนพระเณรในสังกัด
๒๐ รูป ด้านหลักสูตรนวัตกรรม
ธรรมะ ที่มีเอกลักษณ์
คือไม่เหมือนใคร เพราะหลักสูตร
ที่ได้ผ่านการเรียนธรรมะ
ผสมผสานกับหลักสูตร
วิชาอื่นแล้ว

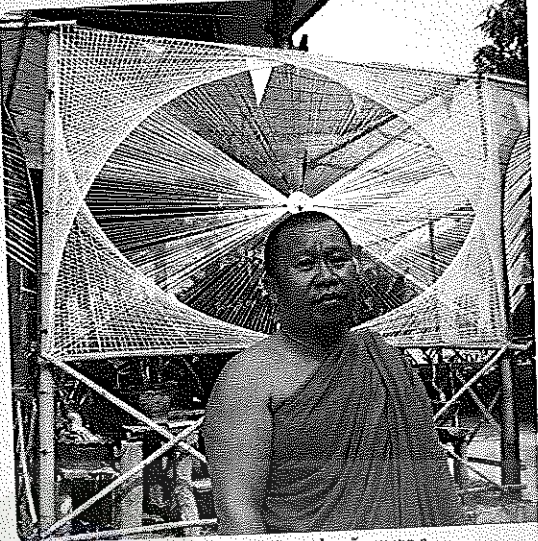
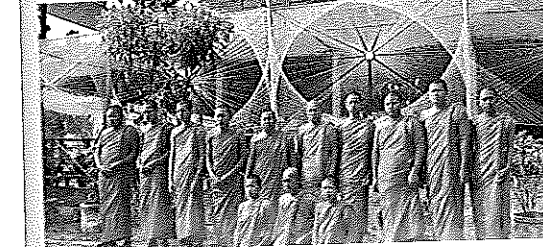


สวนงามที่ธรรม



ชมผลงานของตนเอง

พระครูอนุภูมปริยัติการ
กล่าวว่า ตั้งแต่วัดโพธิ์ชัย
โคกใหญ่ ได้รับการจัดตั้งเป็น
โรงเรียนปริยัติธรรม มหาลาซ
ได้มีการพัฒนาหลักสูตร



พระครูอนุภูมปริยัติการ เจ้าคณะตำบลบ้านข. เขต ๒

การเปิดสอนใหม่ๆ เข้าร่วม
ทั้งนี้ เพื่อให้เกิดความหลากหลาย พระเณรที่เข้ารับการ
ศึกษา ได้ประโยชน์ทั้งในวันนี้
และวันข้างหน้า ในภาคเรียนที่
จะมีนักเรียนทั้งหมดเข้าเรียน
และอยู่ประจำถึง ๒๐ รูป
ที่นอกจากจะศึกษาในท้องถิ่น
ในบทเรียนรายวิชาอื่นๆ
ตามปกติแล้ว ยังได้บรรจุ
กิจกรรมด้านการช่างและ
กิจกรรมกลางแจ้ง อาทิ ซ้อมไม้
ช่างปูน ช่างก่อสร้าง งาน
ศิลปกรรม จัดสวนไม้ดอกไม้
ประดับ ซึ่งผลงานที่ปรากฏ
นอกจากจะเป็นความภูมิใจ
แล้ว พระเณรยังได้มีส่วน
ร่วมพัฒนาวัด โดยไม่เสียเงิน
เปลืองงบประมาณ และได้
ฝึกนวัตกรรมการใหม่ๆ ถึงแล้ว
ในบริเวณวัดชาวบ้านที่เข้ามา
เห็นวัดสวยงามขึ้นก็อยากบอก
ซึ่งผลงานของพระเณรที่
ปรับปรุงวัดในหลักสูตรการ
เรียนทำให้มีชาวบ้านเจ้าวัด
มากขึ้นโดยเจตนาที่รับ
คนหนุ่มสาว



หลักสูตรการก่อสร้าง โดยไม่ต้องจ้างช่างมืออาชีพ

โดยเจตนาสวนวงกลม
ที่ธรรม ที่ใช้สันค้ำหลาย
สีสันแทนใจรักไปมาจนเป็น
รูปคล้ายกับวงกลมที่สามเณ
รนั้นตั้งใจทำไว้จน ได้ชื่อ

ทุกคนที่มอบ จะประทับใจ
กับผลงานชิ้นนี้มาก ซึ่งถือว่า
ผลงานและคุณภาพการศึกษา
ที่ได้ ได้ใจให้ได้มากกว่าที่
เข้าเรียนสวนดอกไม้ศิลปะ
เพราะพระเณรที่เข้ามา
เล่าเรียน ต่างมีใจรักและมี
ความมุ่งมั่น ที่จะทำเอาตัว
เป็นพระภิกษุ เป็นคน
ดีจะขอธรรมะพระศาสนา
ตลอดทั้งปีประจักษ์ด้วย
คำเล่าเรียน สร้างความเชื่อมั่น
ให้กับผู้ปกครอง ที่ไม่ต้องการ
กังวลเรื่องความประพฤติ โดย
เฉพาะที่วัดมีปกครองกันขอบ
บ่อที่ปลูก ภายใตกรณธรรม
วิฑูรย์ ได้ศึกษาเล่าเรียนใน
สิ่งที่เกิดประโยชน์ต่อพระพร
ศาสนา มีคุณค่าต่อการ
ดำเนินชีวิต เหมือนเป็นการ
เรียนที่ตลอดชีวิต และเมื่อ
ถึงรุ่นนี้ มีวิชาเพิ่มเติมว่า หาก
เมื่อใดก็จะออกไปใช้ชีวิต

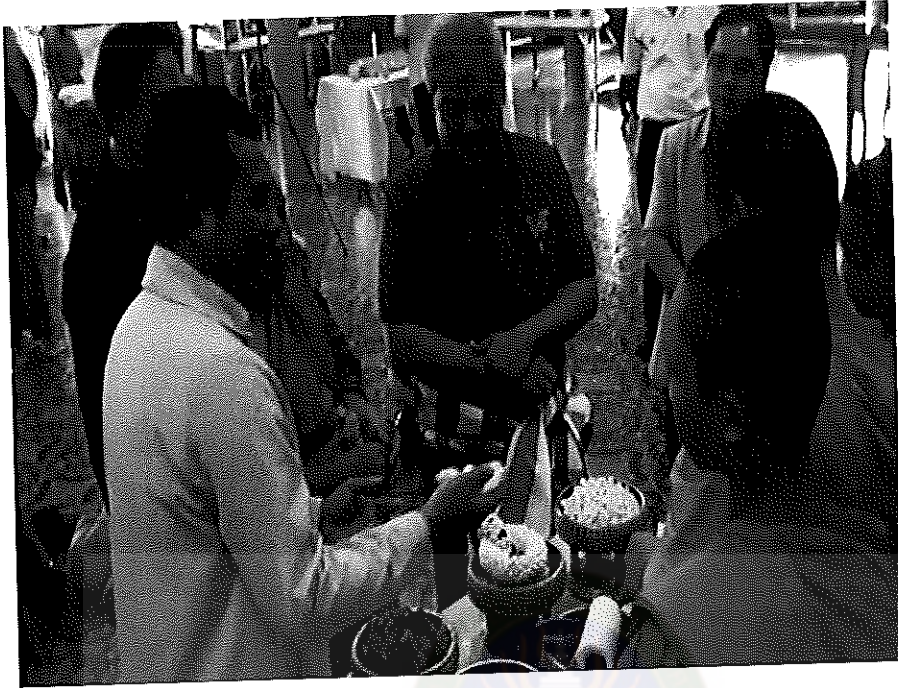
ภาพภาคผนวกที่ 3 การเผยแพร่ นวัตกรรม



ภาพภาคผนวกที่ 4 ดร. ลลิต ถนนอมสิงห์ ผู้ช่วยเลขาธิการมูลนิธิชัยพัฒนา
เปิดป้ายองค์กรสมาธิสร้างสุข



ภาพภาคผนวกที่ 5 นำเสนอผลงานขององค์กรสมาธิสร้างสุขต่อท่านลลิต ถนนอมสิงห์



ภาพภาคผนวกที่ 6 นำเสนอกิจกรรมการร้อยมาลัยต่อท่านลลิต อนุอมสิงห์



ภาพภาคผนวกที่ 7 นำเสนอกิจกรรมการทำพานบายศรีต่อท่านลลิต อนุอมสิงห์



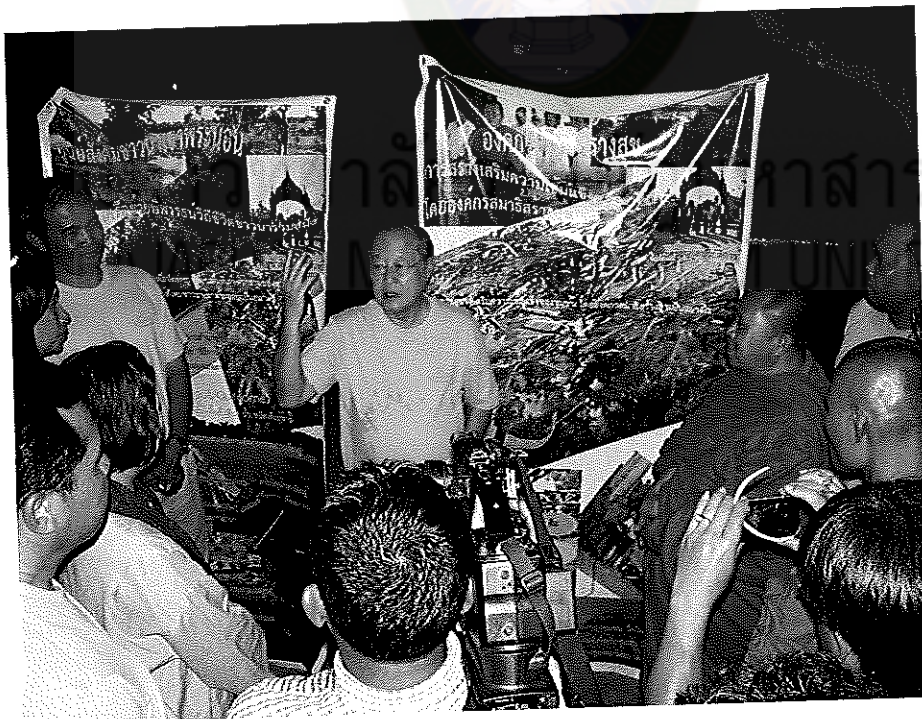
ภาพภาคผนวกที่ 8 นำเสนอกิจกรรมการทำผงนิ้วต่อท่านผลิต ถนอมสิงห์



ภาพภาคผนวกที่ 9 นำเสนอการศึกษาสภาพปัจจุบัน ปัญหาของชุมชน



ภาพภาคผนวกที่ 10 นำเสนองานวิทยานิพนธ์ต่อท่านลลิต ถนอมสิงห์เพื่อรับคำชี้แนะ



ภาพภาคผนวกที่ 11 ท่านสุเมธ ดันติเวชกุลวิพากษ์หัวข้อวิทยานิพนธ์

ภาคผนวก ค
หนังสือขอความอนุเคราะห์

มหาวิทยาลัยราชภัฏมหาสารคาม
RAJABHAT MAHASARAKHAM UNIVERSITY

ที่ ศธ ๐๕๔๐.๐๑/ว๒๐๖๒



บัณฑิตวิทยาลัย
มหาวิทยาลัยราชภัฏมหาสารคาม
อ.เมือง จ.มหาสารคาม ๔๔๐๐๑

๓ ธันวาคม ๒๕๕๕

เรื่อง ขออนุญาตให้ผู้วิจัยเข้าเก็บรวบรวมข้อมูลการวิจัย

เรียน นางอลิษา ภูชื่นบาน ผู้ใหญ่บ้านบ้าน โลกใหญ่

ด้วยพระครูอนุกุลปริัติการ เลขประจำตัว ๕๔๘๒๘๐๐๒๐๑๒๐ นักศึกษาปริญญาเอก สาขา
นวัตกรรมการพัฒนาท้องถิ่น รูปแบบการศึกษานอกเวลาราชการ ศูนย์มหาวิทยาลัยราชภัฏมหาสารคาม
กำลังทำวิทยานิพนธ์ เรื่อง “รูปแบบการสร้างเสริมความเข้มแข็งของชุมชนโดยใช้กระบวนการขององค์กร
สมาธิสร้างสุข” เพื่อให้การวิจัยดำเนินไปด้วยความเรียบร้อย บรรลุตามวัตถุประสงค์

บัณฑิตวิทยาลัย มหาวิทยาลัยราชภัฏมหาสารคาม จึงใคร่ขอเรียนเชิญท่านเป็นผู้ทรงคุณวุฒิ ให้
คำแนะนำปรึกษางานวิทยานิพนธ์ ดังเอกสารที่แนบมาพร้อมนี้

จึงเรียนมาเพื่อโปรดพิจารณา และหวังเป็นอย่างยิ่งว่าจะได้รับความร่วมมือจากท่านด้วยดี
ขอขอบคุณมา ณ โอกาสนี้

ขอแสดงความนับถือ

(ผู้ช่วยศาสตราจารย์ ดร.เกรียงศักดิ์ ไพรวรรณ)
คณบดีบัณฑิตวิทยาลัย

บัณฑิตวิทยาลัย
โทรศัพท์, โทรสาร ๐ - ๔๓๗๒ - ๕๔๓๘

ที่ ศธ ๐๕๔๐.๐๑/ว๒๐๖๑



บัณฑิตวิทยาลัย
มหาวิทยาลัยราชภัฏมหาสารคาม
อ.เมือง จ.มหาสารคาม ๔๔๐๐๑

๓ ธันวาคม ๒๕๕๕

เรื่อง ขอเรียนเชิญเป็นผู้เชี่ยวชาญตรวจสอบเครื่องมือการวิจัย

เรียน นายเตียง ภูพานใหญ่ ผู้ใหญ่บ้านบ้านโลกคำ

ด้วยพระครุอนุฤตปรีชิตการ เลขประจำตัว ๕๔๘๒๘๐๐๒๐๑๒๐ นักศึกษาปริญญาเอก สาขา
นวัตกรรมการพัฒนาท้องถิ่น รูปแบบการศึกษานอกเวลาราชการ ศูนย์มหาวิทยาลัยราชภัฏมหาสารคาม
กำลังทำวิทยานิพนธ์ เรื่อง “รูปแบบการสร้างเสริมความเข้มแข็งของชุมชนโดยใช้กระบวนการขององค์กร
สมาชิสร้างสุข” เพื่อให้การวิจัยดำเนินไปด้วยความเรียบร้อย บรรลุตามวัตถุประสงค์

บัณฑิตวิทยาลัย มหาวิทยาลัยราชภัฏมหาสารคาม จึงใคร่ขอเรียนเชิญท่านเป็นผู้ทรงคุณวุฒิ ให้
คำแนะนำปรึกษาวิทยานิพนธ์ ดังเอกสารที่แนบมาพร้อมนี้

จึงเรียนมาเพื่อโปรดพิจารณา และหวังเป็นอย่างยิ่งว่าจะได้รับความร่วมมือจากท่านด้วยดี
ขอขอบคุณมา ณ โอกาสนี้

ขอแสดงความนับถือ

(ผู้ช่วยศาสตราจารย์ ดร.เกรียงศักดิ์ ไพรรณ)
คณบดีบัณฑิตวิทยาลัย

บัณฑิตวิทยาลัย

โทรศัพท์, โทรสาร ๐ - ๔๓๗๒ - ๕๔๓๘

ที่ ศธ ๐๕๔๐.๐๑/ว๒๐๖๑



บัณฑิตวิทยาลัย
มหาวิทยาลัยราชภัฏมหาสารคาม
อ.เมือง จ.มหาสารคาม ๔๔๐๐๑

๑ ธันวาคม ๒๕๕๕

เรื่อง ขอเรียนเชิญเป็นผู้เชี่ยวชาญตรวจสอบเครื่องมือการวิจัย

เรียน ศศ.ดร.บัญญัติ แก้วส่อง (ผู้ทรงคุณวุฒิ)

ด้วยพระครุอนุคุณปฏิวัติการ เลขประจำตัว ๕๔๘๒๘๐๐๒๐๑๒๐ นักศึกษาปริญญาเอก สาขา
นวัตกรรมการพัฒนาท้องถิ่น รูปแบบการศึกษานอกเวลาราชการ ศูนย์มหาวิทยาลัยราชภัฏมหาสารคาม
กำลังทำวิทยานิพนธ์ เรื่อง “รูปแบบการสร้างเสริมความเข้มแข็งของชุมชนโดยใช้กระบวนการขององค์กร
สมาธิสร้างสุข” เพื่อให้การวิจัยดำเนินไปด้วยความเรียบร้อย บรรลุตามวัตถุประสงค์

บัณฑิตวิทยาลัย มหาวิทยาลัยราชภัฏมหาสารคาม จึงใคร่ขอเรียนเชิญท่านเป็นผู้ทรงคุณวุฒิ ให้
คำแนะนำปรึกษางานวิทยานิพนธ์ ดังเอกสารที่แนบมาพร้อมนี้

จึงเรียนมาเพื่อ โปรดพิจารณา และหวังเป็นอย่างยิ่งว่าจะได้รับความร่วมมือจากท่านด้วยดี
ขอขอบพระคุณมา ณ โอกาสนี้

มหาวิทยาลัยราชภัฏมหาสารคาม
RAJABHAT MAHASARAKHAM UNIVERSITY

ขอแสดงความนับถือ

(ผู้ช่วยศาสตราจารย์ ดร.เกรียงศักดิ์ ไพรวรรณ)

คณบดีบัณฑิตวิทยาลัย

บัณฑิตวิทยาลัย

โทรศัพท์, โทรสาร ๐ - ๔๓๗๒ - ๕๔๓๘

ที่ ศธ ๐๕๔๐.๐๑/ว๒๐๖๑



บัณฑิตวิทยาลัย
มหาวิทยาลัยราชภัฏมหาสารคาม
อ.เมือง จ.มหาสารคาม ๔๔๐๐๑

๓ ธันวาคม ๒๕๕๕

เรื่อง ขอเรียนเชิญเป็นผู้เชี่ยวชาญตรวจสอบเครื่องมือการวิจัย

เรียน ผศ.ดร.โสวิทย์ บำรุงภักดิ์ (ผู้ทรงคุณวุฒิ)

ด้วยพระครุอนุฤทธปรีดีการ เลขประจำตัว ๕๔๘๒๘๐๐๒๐๑๒๐ นักศึกษาปริญญาเอก สาขา
นวัตกรรมเพื่อการพัฒนาท้องถิ่น รูปแบบการศึกษานอกเวลาราชการ ศูนย์มหาวิทยาลัยราชภัฏมหาสารคาม
กำลังทำวิทยานิพนธ์ เรื่อง “รูปแบบการสร้างเสริมความเข้มแข็งของชุมชน โดยใช้กระบวนการขององค์กร
สมาชิสร้างสุข” เพื่อให้การวิจัยดำเนินไปด้วยความเรียบร้อย บรรลุตามวัตถุประสงค์

บัณฑิตวิทยาลัย มหาวิทยาลัยราชภัฏมหาสารคาม จึงใคร่ขอเรียนเชิญท่านเป็นผู้ทรงคุณวุฒิ ให้
คำแนะนำปรึกษาวิทยานิพนธ์ ดังเอกสารที่แนบมาพร้อมนี้

จึงเรียนมาเพื่อ โปรดพิจารณา และหวังเป็นอย่างยิ่งว่าจะได้รับความร่วมมือจากท่านด้วยดี
ขอขอบคุณมา ณ โอกาสนี้

ขอแสดงความนับถือ

(ผู้ช่วยศาสตราจารย์ ดร.เกรียงศักดิ์ ไพรวรรณ)

คณบดีบัณฑิตวิทยาลัย

บัณฑิตวิทยาลัย

โทรศัพท์, โทรสาร ๐ - ๔๓๗๒ - ๕๔๓๘

ศร ๐๕๔๐.๐๑/๖๒๐๖๑



บัณฑิตวิทยาลัย
มหาวิทยาลัยราชภัฏมหาสารคาม
อ.เมือง จ.มหาสารคาม ๔๔๐๐๑

๓ ธันวาคม ๒๕๕๕

เรื่อง ขอเรียนเชิญเป็นผู้เชี่ยวชาญตรวจสอบเครื่องมือการวิจัย

เรียน ดร.ปิยะกุล อุตโท (ผู้ทรงคุณวุฒิ)

ด้วยพระครุอนุคุณปรีชิตการ เลขประจำตัว ๕๔๘๒๘๐๐๒๐๑๒๐ นักศึกษาปริญญาเอก สาขา
นวัตกรรมเพื่อการพัฒนาท้องถิ่น รูปแบบการศึกษานอกเวลาราชการ ศูนย์มหาวิทยาลัยราชภัฏมหาสารคาม
กำลังทำวิทยานิพนธ์ เรื่อง “รูปแบบการสร้างเสริมความเข้มแข็งของชุมชนโดยใช้กระบวนการขององค์กร
สมาชิสร้างสุข” เพื่อให้การวิจัยดำเนินไปด้วยความเรียบร้อย บรรลุตามวัตถุประสงค์

บัณฑิตวิทยาลัย มหาวิทยาลัยราชภัฏมหาสารคาม จึงใคร่ขอเรียนเชิญท่านเป็นผู้ทรงคุณวุฒิ ให้
คำแนะนำปรึกษาทางวิทยานิพนธ์ ดังเอกสารที่แนบมาพร้อมนี้

จึงเรียนมาเพื่อ โปรดพิจารณา และหวังเป็นอย่างยิ่งว่าจะได้รับความร่วมมือจากท่านด้วยดี
ขอขอบคุณมา ณ โอกาสนี้

ขอแสดงความนับถือ

(ผู้ช่วยศาสตราจารย์ ดร.เกรียงศักดิ์ ไพรวรรณ)

คณบดีบัณฑิตวิทยาลัย

บัณฑิตวิทยาลัย

โทรศัพท์, โทรสาร ๐-๔๓๗๒-๕๔๓๘

ที่ ศท ๐๕๔๐.๐๑/ว๒๐๖๑



บัณฑิตวิทยาลัย
มหาวิทยาลัยราชภัฏมหาสารคาม
อ.เมือง จ.มหาสารคาม ๔๔๐๐๑

๓ ธันวาคม ๒๕๕๕

เรื่อง ขอเรียนเชิญเป็นผู้เชี่ยวชาญตรวจสอบเครื่องมือการวิจัย

เรียน คร.เสน่ห์ เสาวพันธ์ (ผู้ทรงคุณวุฒิ)

ด้วยพระครูอนุฤกษ์ปริยัติการ เลขประจำตัว ๕๔๘๒๘๐๐๒๐๑๒๐ นักศึกษาปริญญาเอก สาขา
นวัตกรรมการพัฒนาท้องถิ่น รูปแบบการศึกษานอกเวลาราชการ ศูนย์มหาวิทยาลัยราชภัฏมหาสารคาม
กำลังทำวิทยานิพนธ์ เรื่อง “รูปแบบการสร้างเสริมความเข้มแข็งของชุมชนโดยใช้กระบวนการขององค์กร
สมาชิสร้างสุข” เพื่อให้การวิจัยดำเนินไปด้วยความเรียบร้อย บรรลุตามวัตถุประสงค์

บัณฑิตวิทยาลัย มหาวิทยาลัยราชภัฏมหาสารคาม จึงใคร่ขอเรียนเชิญท่านเป็นผู้ทรงคุณวุฒิ ให้
คำแนะนำปรึกษางานวิทยานิพนธ์ ดังเอกสารที่แนบมาพร้อมนี้

จึงเรียนมาเพื่อ โปรดพิจารณา และหวังเป็นอย่างยิ่งว่าจะได้รับความร่วมมือจากท่านด้วยดี
ขอขอบคุณมา ณ โอกาสนี้

มหาวิทยาลัยราชภัฏมหาสารคาม
RAJABHAT MAHASARAKHAM UNIVERSITY

ขอแสดงความนับถือ

(ผู้ช่วยศาสตราจารย์ ดร.เกรียงศักดิ์ ไพรวรรณ)

คณบดีบัณฑิตวิทยาลัย

บัณฑิตวิทยาลัย

โทรศัพท์, โทรสาร ๐ - ๔๓๗๒ - ๕๔๓๘

ที่ ศธ ๐๕๔๐.๐๑/ว๒๐๖๑



บัณฑิตวิทยาลัย
มหาวิทยาลัยราชภัฏมหาสารคาม
อ.เมือง จ.มหาสารคาม ๔๔๐๐๑

๓ ธันวาคม ๒๕๕๕

เรื่อง ขอเรียนเชิญเป็นผู้เชี่ยวชาญตรวจสอบเครื่องมือการวิจัย

เรียน ว่าที่พันตรี คร.มานิตย์ ชาชิโย (ผู้ทรงคุณวุฒิ)

ด้วยพระกรุณานุกูลปฏิบัติกร เลขประจำตัว ๕๔๘๒๘๐๐๒๐๑๒๐ นักศึกษาปริญญาเอก สาขา
นวัตกรรมเพื่อการพัฒนาท้องถิ่น รูปแบบการศึกษานอกเวลาราชการ ศูนย์มหาวิทยาลัยราชภัฏมหาสารคาม
กำลังทำวิทยานิพนธ์ เรื่อง “รูปแบบการสร้างเสริมความเข้มแข็งของชุมชนโดยใช้กระบวนการขององค์กร
สมาธิสร้างสุข” เพื่อให้การวิจัยดำเนินไปด้วยความเรียบร้อย บรรลุตามวัตถุประสงค์

บัณฑิตวิทยาลัย มหาวิทยาลัยราชภัฏมหาสารคาม จึงใคร่ขอเรียนเชิญท่านเป็นผู้ทรงคุณวุฒิ ให้
คำแนะนำปรึกษางานวิทยานิพนธ์ ดังเอกสารที่แนบมาพร้อมนี้

จึงเรียนมาเพื่อ โปรดพิจารณา และหวังเป็นอย่างยิ่งว่าจะได้รับความร่วมมือจากท่านด้วยดี
ขอขอบคุณมา ณ โอกาสนี้

มหาวิทยาลัยราชภัฏมหาสารคาม
RAJABHAT MAHASARAKHAM UNIVERSITY

ขอแสดงความนับถือ

(ผู้ช่วยศาสตราจารย์ ดร.เกรียงศักดิ์ ไพรรณ)

คณบดีบัณฑิตวิทยาลัย

บัณฑิตวิทยาลัย

โทรศัพท์, โทรสาร ๐-๔๓๗๒-๕๔๓๘

ประวัติผู้วิจัย

มหาวิทยาลัยราชภัฏมหาสารคาม
RAJABHAT MAHASARAKHAM UNIVERSITY