



ภาคผนวก

มหาวิทยาลัยราชภัฏมหาสารคาม  
RAJABHAT MAHASARAKHAM UNIVERSITY



ภาคผนวก ก

แบบสอบถามการค้นคว้าอิสระ

มหาวิทยาลัยราชภัฏมหาสารคาม  
RAJABHAT MAHASARAKHAM UNIVERSITY

## แบบสอบถามประกอบการศึกษาค้นคว้าอิสระ

เรื่อง การมีส่วนร่วมของประชาชนในการบริหารจัดการงานประเพณีวัฒนธรรมผู้ไทยบุญบั้งไฟ  
ตะไลล้านเพื่อการท่องเที่ยว ของเทศบาลตำบลกุคหว้า อำเภอภูผินารายณ์ จังหวัดกาฬสินธุ์

\*\*\*\*\*

### คำชี้แจง

1. แบบสอบถามฉบับนี้จัดทำขึ้น โดยมีวัตถุประสงค์เพื่อสำรวจการมีส่วนร่วมของประชาชนในการบริหารจัดการงานประเพณีวัฒนธรรมผู้ไทยบุญบั้งไฟตะไลล้านเพื่อการท่องเที่ยวของเทศบาลตำบลกุคหว้า อำเภอภูผินารายณ์ จังหวัดกาฬสินธุ์
2. ข้อมูลที่ได้จะนำไปใช้ในการศึกษาครั้งนี้เท่านั้น คำตอบของท่านจะไม่มีผลกระทบต่อ การปฏิบัติงานหรือหน่วยงานของท่านแต่ประการใด กรุณาตอบแบบสอบถามนี้ให้ตรงกับ ความจริงมากที่สุด เพราะจะเป็นประโยชน์ต่อการนำข้อมูลไปปรับปรุงพัฒนาการจัดการงานประเพณี วัฒนธรรมผู้ไทยบุญบั้งไฟ ตะไลล้าน ในปีต่อไป
3. แบบสอบถามฉบับนี้มี 3 ตอน ประกอบด้วย  
ตอนที่ 1 สอบถามเกี่ยวกับข้อมูลทั่วไปเกี่ยวกับเพศ อายุ อาชีพและหมู่บ้านที่อยู่อาศัยลักษณะของคำถามเป็นแบบเลือกตอบ 1 คำตอบ แบบปลายปิด  
ตอนที่ 2 สอบถามข้อมูลเกี่ยวกับระดับการมีส่วนร่วมของประชาชนในการบริหาร การจัดการงานประเพณีวัฒนธรรมผู้ไทยบุญบั้งไฟตะไลล้านเพื่อการท่องเที่ยว  
ตอนที่ 3 เป็นคำถามปลายเปิด (Open-end) เพื่อให้ผู้ตอบแสดงข้อเสนอแนะเกี่ยวกับ การบริหารจัดการงานประเพณีวัฒนธรรมผู้ไทยบุญบั้งไฟตะไลล้านเพื่อการท่องเที่ยว

นางมะยรี อุทักษ์

นักศึกษาระดับปริญญาโท รัฐศาสตรมหาบัณฑิต

มหาวิทยาลัยราชภัฏมหาสารคาม

## ตอนที่ 1

## ข้อมูลทั่วไปของผู้ตอบแบบสอบถาม

เรื่อง การมีส่วนร่วมของประชาชนในการบริหารจัดการงานประเพณีวัฒนธรรมผู้ไทยบุญบังไฟ  
ตะไลล้านเพื่อการท่องเที่ยวของเทศบาลตำบลกุตหว้า อำเภอคูคตินารายณ์ จังหวัดกาฬสินธุ์

\*\*\*\*\*

โปรดทำเครื่องหมาย ( ) ตามการมีส่วนร่วมของท่านลงในช่องว่างตามความเป็นจริงมากที่สุด

## 1. เพศ

( ) ชาย

( ) หญิง

## 2. อายุ

( ) 18 - 30 ปี

( ) 41 - 50 ปี

( ) 31 - 40 ปี

( ) ตั้งแต่ 61 ปี ขึ้นไป

( ) 51 - 60 ปี

## 3. อาชีพ

( ) ธุรกิจส่วนตัว / ค้าขาย

( ) พนักงานบริษัทเอกชน

( ) พนักงานรัฐวิสาหกิจ

( ) เกษตรกร

( ) ข้าราชการ/พนักงาน/ลูกจ้าง ส่วนราชการ

( ) นักเรียน/นักศึกษา

## 4. หมู่บ้านที่อยู่อาศัย

( ) หมู่ที่ 1

( ) หมู่ที่ 2

( ) หมู่ที่ 8

( ) หมู่ที่ 9

( ) หมู่ที่ 11

( ) หมู่ที่ 13

## ตอนที่ 2

ระดับการมีส่วนร่วมของประชาชนในการบริหารจัดการงานประเพณีวัฒนธรรมผู้ไทย  
บุญบั้งไฟตะไลล้านเพื่อการท่องเที่ยวของเทศบาลตำบลคูหาแก้ว อำเภอภูพานรายณ์ จังหวัด  
กาฬสินธุ์

.....

โปรดทำเครื่องหมาย ตามการมีส่วนร่วมของท่าน ลงในช่องว่างตามความเป็นจริงมากที่สุด

ระดับการมีส่วนร่วมมากที่สุด	=	5	คะแนน
ระดับการมีส่วนร่วมมาก	=	4	คะแนน
ระดับการมีส่วนร่วมปานกลาง	=	3	คะแนน
ระดับการมีส่วนร่วมน้อย	=	2	คะแนน
ระดับการมีส่วนร่วมน้อยที่สุด	=	1	คะแนน

การบริหารจัดการงานประเพณีวัฒนธรรมผู้ไทยบุญบั้งไฟตะไลล้าน ของเทศบาลตำบลคูหาแก้ว	ระดับการมีส่วนร่วม					สำหรับ ผู้ศึกษา
	1	2	3	4	5	
<b>1. ด้านการวางแผนและการตัดสินใจ</b>						
1.1 ท่านมีส่วนร่วมในการประชุมเพื่อวางแผนในการจัดงานฯ						
1.2 ท่านมีส่วนร่วมในการตัดสินใจ เกี่ยวกับการบริหารจัดการงาน ฯ						
1.3 ท่านมีส่วนร่วมในการวางแผนเพื่อกำหนดรูปแบบการจัดงานฯ						
1.4 ท่านมีส่วนร่วมในการกำหนดหลักเกณฑ์ กติกาและข้อบังคับ ในการจัดงาน ฯ						
1.5 ท่านมีส่วนร่วมในวางแผนเพื่อกำหนดนโยบายในการจัดงาน ฯ						
1.6 ท่านมีส่วนร่วมในการตัดสินใจกำหนดงบประมาณในการจัดงานฯ						
1.7 ท่านมีส่วนร่วมในตัดสินใจเลือกคณะกรรมการการจัดงาน ฯ						
1.8 ท่านมีส่วนร่วมในตัดสินใจเลือกผู้ดำเนินงาน/ ผู้ปฏิบัติงาน						
1.9 ท่านมีส่วนร่วมในการตัดสินใจในการกำหนดคุณสมบัติของทีม บั้งไฟ ที่เข้าร่วมแข่งขันในงาน ฯ						
1.10 ท่านมีส่วนร่วมวางแผนการบริหารจัดการในสถานที่จัดงาน ฯ						
1.11 ท่านมีส่วนร่วมในการตัดสินใจกำหนดมาตรฐานการจัดงาน ฯ						

การบริหารจัดการงานประเพณีวัฒนธรรมผู้ไทยบุญบั้งไฟตะไลล้าน ของเทศบาลตำบลกุศหว้า	ระดับการมีส่วนร่วม					สำหรับ ผู้ศึกษา
	1	2	3	4	5	
<b>2. ด้านการการดำเนินงาน</b>						
2.1 ท่านมีส่วนร่วมในการเตรียมการจัดงาน ฯ						
2.2 ท่านมีส่วนร่วมในการประชาสัมพันธ์เชิญชวนรูปแบบต่างๆ เช่น การจัดทำหนังสือ ป้ายประชาสัมพันธ์ สื่อต่างๆ เป็นต้น ในการจัดงาน ฯ						
2.3 ท่านมีส่วนร่วมในการสนับสนุนงบประมาณในการจัดงาน ฯ						
2.4 ท่านมีส่วนร่วมในการจัดระบบเตือนภัยและระบบรักษาความปลอดภัยแก่ชีวิตและทรัพย์สินแก่นักท่องเที่ยวผู้มีเที่ยวในงาน ฯ						
2.5 ท่านมีส่วนร่วมในการมีบริการด้านที่พักสำหรับนักท่องเที่ยว ในงาน ฯ						
2.6 ท่านมีส่วนร่วมในการจัดแสดงนิทรรศการในงาน ฯ						
2.7 ท่านมีส่วนร่วมในการจัดจำหน่ายสินค้าพื้นเมืองในงาน ฯ						
2.8 ท่านมีส่วนร่วมในการเตรียมบุคลากรเข้าร่วมขบวนแห่บั้งไฟ						
2.9 ท่านมีส่วนร่วมในการจัดตกแต่งขบวนแห่บั้งไฟในงาน ฯ						
2.10 ท่านมีส่วนร่วมในขบวนแห่บั้งไฟ ฯ						
ท่านมีส่วนร่วมในการทำบั้งไฟตะไลล้าน ตะไลแสน						
2.12 ท่านมีส่วนร่วมเป็นคณะกรรมการจัดขบวนแห่บั้งไฟ						
2.13 ท่านมีส่วนร่วมพื่อนต้อนรับนักท่องเที่ยวในงาน ฯ						

การบริหารจัดการงานประเพณีวัฒนธรรมผู้ไทยบุญบังไฟตะไลล้าน ของเทศบาลตำบลกุสุมาลย์	ระดับการมีส่วนร่วม					สำหรับ ผู้ศึกษา
	1	2	3	4	5	
<b>3. ด้านการติดตามประเมินผล</b>						
ท่านมีส่วนร่วมในการกำหนดหลักเกณฑ์การประเมินผลการจัดงาน ฯ						
ท่านมีส่วนร่วมในการเป็นคณะกรรมการติดตามประเมินผลการจัดงาน ฯ						
ท่านได้มีส่วนร่วมในการประชุมสรุปผลการจัดงาน ฯ						
3.4 ท่านมีส่วนร่วมในการประเมินผลด้านประโยชน์จากการจัดงาน ฯ						
ท่านมีส่วนร่วมในการสรุปผลด้านรายรับ – รายจ่ายจากการจัดงาน ฯ						
3.6 ท่านมีส่วนร่วมในการประเมินผลความพึงพอใจในการจัดงาน ฯ						
3.7 ท่านมีส่วนร่วมในการประเมินผลความคุ้มค่าของการจัดงาน ฯ						
3.8 ท่านมีส่วนร่วมในการประเมินผลความสำเร็จของการจัดงาน ฯ						
3.9 ท่านมีส่วนร่วมในการเป็นคณะกรรมการติดตามประเมินผล การจัดงาน ฯ						
3.10 ท่านมีส่วนร่วมในการประเมินผลด้านประโยชน์จากการจัดงาน ฯ						

ตอนที่ 3 แบบสัมภาษณ์

ข้อเสนอแนะของประชาชนต่อการบริหารจัดการงานประเพณีวัฒนธรรมผู้ไทยบุญบั้งไฟ  
ตะไลล้านเพื่อการท่องเที่ยวของเทศบาลตำบลคูหา อำเภอกุฉินารายณ์ จังหวัดกาฬสินธุ์

\*\*\*\*\*

ท่านมีข้อเสนอแนะของประชาชนในการบริหารจัดการจัดงานประเพณีวัฒนธรรมผู้ไทย  
บุญบั้งไฟตะไลล้านอย่างไร

.....

.....

.....

.....

.....

.....

.....

.....

.....

.....

.....

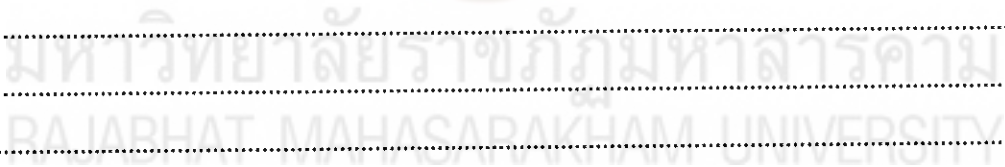
.....

.....

.....

.....

.....







ภาคผนวก ข

ค่าความเชื่อมั่นและค่าอำนาจจำแนกรายชื่อของแบบสอบถาม

มหาวิทยาลัยราชภัฏมหาสารคาม  
RAJABHAT MAHASARAKHAM UNIVERSITY

ตารางภาคผนวกที่ 1 แสดงค่าความเชื่อมั่นและค่าอำนาจจำแนกรายข้อของแบบสอบถาม

ข้อคำถาม	ค่าความเชื่อมั่น (Cronbach's Alpha)	ค่าอำนาจจำแนก
<b>1. ด้านการวางแผนและการตัดสินใจ</b>		
ข้อ 1	0.466	0.427
ข้อ 2	0.511	
ข้อ 3	0.437	
ข้อ 4	0.461	
ข้อ 5	0.415	
ข้อ 6	0.443	
ข้อ 7	0.443	
ข้อ 8	0.530	
ข้อ 9	0.476	
ข้อ 10	0.465	
ข้อ 11	0.502	
<b>2. ด้านการดำเนินงาน</b>		
ข้อ 1	0.510	0.476
ข้อ 2	0.469	
ข้อ 3	0.441	
ข้อ 4	0.556	
ข้อ 5	0.462	
ข้อ 6	0.514	
ข้อ 7	0.479	
ข้อ 8	0.434	
ข้อ 9	0.426	
ข้อ 10	0.471	

ข้อคำถาม	ค่าความเชื่อมั่น (Cronbach's Alpha)	ค่าอำนาจจำแนก
<b>2. ด้านการดำเนินงาน( ต่อ)</b>		
ข้อ 11	0.469	0.488
ข้อ 12	0.441	
ข้อ 13	0.556	
<b>3. ด้านการติดตามประเมินผล</b>		
ข้อ 1	0.432	0.420
ข้อ 2	0.519	
ข้อ 3	0.488	
ข้อ 4	0.488	
ข้อ 5	0.469	
ข้อ 6	0.432	
ข้อ 7	0.436	
ข้อ 8	0.478	
ข้อ 9	0.483	
ข้อ 10	0.466	

ค่าความเชื่อมั่นทั้งฉบับอยู่ที่ระดับ 0.85

ภาคผนวก ค

การวิเคราะห์ค่าความสอดคล้อง (IOC)



มหาวิทยาลัยราชภัฏมหาสารคาม  
RAJABHAT MAHASARAKHAM UNIVERSITY

ตารางภาคผนวกที่ 2 แสดงผลการประเมินของผู้เชี่ยวชาญเกี่ยวกับค่าดัชนีความสอดคล้อง (IOC)

แบบสอบถาม	ผลการประเมินของ ผู้เชี่ยวชาญ			รวม	IOC	แปลผล
	1	2	3			
<b>1. ด้านการวางแผนและการตัดสินใจ</b>						
ข้อ 1	+1	+1	+1	3	1	ใช้ได้
ข้อ 2	+1	+1	+1	3	1	ใช้ได้
ข้อ 3	+1	+1	+1	3	1	ใช้ได้
ข้อ 4	+1	+1	+1	3	1	ใช้ได้
ข้อ 5	0	+1	+1	2	0.67	ใช้ได้
ข้อ 6	+1	+1	+1	3	1	ใช้ได้
ข้อ 7	+1	+1	+1	3	1	ใช้ได้
ข้อ 8	+1	+1	+1	3	1	ใช้ได้
ข้อ 9	+1	+1	+1	3	1	ใช้ได้
ข้อ 10	+1	+1	+1	3	1	ใช้ได้
ข้อ 11	+1	0	+1	2	0.67	ใช้ได้
<b>2. ด้านการดำเนินงาน</b>						
ข้อ 1	+1	+1	+1	3	1	ใช้ได้
ข้อ 2	+1	+1	+1	3	1	ใช้ได้
ข้อ 3	+1	+1	+1	3	1	ใช้ได้
ข้อ 4	+1	+1	+1	3	1	ใช้ได้
ข้อ 5	+1	0	+1	2	0.67	ใช้ได้
ข้อ 6	+1	+1	+1	3	1	ใช้ได้
ข้อ 7	+1	+1	+1	3	1	ใช้ได้
ข้อ 8	+1	+1	0	2	0.67	ใช้ได้
ข้อ 9	+1	+1	+1	3	1	ใช้ได้
ข้อ 10	+1	+1	+1	3	1	ใช้ได้
ข้อ 11	+1	+1	+1	3	1	ใช้ได้
ข้อ 12	+1	+1	+1	3	1	ใช้ได้
ข้อ 13	+1	+1	+1	3	1	ใช้ได้

แบบสอบถาม	ผลการประเมินของ ผู้เชี่ยวชาญ			รวม	IOC	แปลผล
	1	2	3			
<b>3. ด้านการติดตามประเมินผล</b>						
ข้อ 1	+1	+1	0	2	0.67	ใช้ได้
ข้อ 2	+1	+1	+1	3	1	ใช้ได้
ข้อ 3	+1	+1	+1	3	1	ใช้ได้
ข้อ 4	+1	+1	+1	3	1	ใช้ได้
ข้อ 5	+1	+1	+1	3	1	ใช้ได้
ข้อ 6	+1	+1	+1	3	1	ใช้ได้
ข้อ 7	+1	+1	+1	3	1	ใช้ได้
ข้อ 8	+1	+1	+1	3	1	ใช้ได้
ข้อ 9	+1	+1	+1	3	1	ใช้ได้
ข้อ 10	+1	+1	+1	3	1	ใช้ได้



ภาคผนวก ง

หนังสือขอความอนุเคราะห์

มหาวิทยาลัยราชภัฏมหาสารคาม  
RAJABHAT MAHASARAKHAM UNIVERSITY

ที่ ศธ ๐๕๔๐.๑๕/๐๑๔๕



วิทยาลัยกฎหมายและการปกครอง  
มหาวิทยาลัยราชภัฏมหาสารคาม  
อ.เมือง จ.มหาสารคาม ๔๕๐๐๐

๑๗ มิถุนายน ๒๕๕๕

เรื่อง ขออนุญาตให้นักศึกษาเข้าทดลองใช้เครื่องมือและเก็บรวบรวมข้อมูลแบบสอบถามการค้นคว้าอิสระ

เรียน นายกเทศมนตรีตำบลกุตุหว่า

ด้วย นางมะยรี อุทร์ักษ์ รหัสประจำตัว M ๕๓๘๑๖๐๑๒๐๑๑๑ นักศึกษาปริญญาโท สาขารัฐศาสตร์ ภาควิชาสังคมศาสตร์ ศูนย์มหาสารคาม กำลังทำการค้นคว้าอิสระ เรื่อง “การมีส่วนร่วมของประชาชนในการบริหารจัดการงานประเพณีวัฒนธรรมผู้ไทยบุญบั้งไฟตะไลล้านเพื่อการท่องเที่ยว ของเทศบาลตำบลกุตุหว่า อำเภอกุฉินารายณ์ จังหวัดกาฬสินธุ์” เพื่อให้การค้นคว้าอิสระดำเนินไปด้วยความเรียบร้อย บรรลุตามวัตถุประสงค์

วิทยาลัยกฎหมายและการปกครอง มหาวิทยาลัยราชภัฏมหาสารคาม จึงขออนุญาตให้นักศึกษาเข้าทดลองใช้เครื่องมือและเก็บรวบรวมข้อมูลแบบสอบถามการค้นคว้าอิสระกับกลุ่มตัวอย่าง คือ ประชากรที่ไม่ใช่ประชากรกลุ่มตัวอย่าง จำนวน ๓๐ คน เพื่อนำข้อมูลไปทำการวิจัยให้บรรลุตามวัตถุประสงค์ต่อไป

จึงเรียนมาเพื่อโปรดพิจารณา วิทยาลัยฯ หวังเป็นอย่างยิ่งว่าจะได้รับความร่วมมือจากท่านด้วยดี และขอขอบคุณมา ณ โอกาสนี้

มหาวิทยาลัยราชภัฏมหาสารคาม  
RAJABHAT MAHASARAKHAM UNIVERSITY

ขอแสดงความนับถือ

(นายวิทยา เจริญศิริ)

คณบดีวิทยาลัยกฎหมายและการปกครอง



ที่ ศธ ๐๕๔๐.๑๕/๐๑๔๔



วิทยาลัยกฎหมายและการปกครอง  
มหาวิทยาลัยราชภัฏมหาสารคาม  
อ.เมือง จ.มหาสารคาม ๔๔๐๐๐

๑๗ มิถุนายน ๒๕๕๕

เรื่อง ขออนุญาตให้นักศึกษาเข้าเก็บรวบรวมข้อมูลแบบสอบถามการค้นคว้าอิสระ

เรียน นายกเทศมนตรีตำบลกุตุหว่า

ด้วย นางมะยุรี อุทร์ักษ์ รหัสประจำตัว M ๕๓๘๑๖๐๑๒๐๑๑๑ นักศึกษาปริญญาโท สาขารัฐศาสตร์ ภาควิชาสังคมศาสตร์ ศูนย์มหาสารคาม กำลังทำการค้นคว้าอิสระ เรื่อง “การมีส่วนร่วมของประชาชนในการบริหารจัดการงานประเพณีวัฒนธรรมผู้ไทยบุญบั้งไฟตะไลล้านเพื่อการท่องเที่ยว ของเทศบาลตำบลกุตุหว่า อำเภอภูผินารายณ์ จังหวัดกาฬสินธุ์” เพื่อให้การค้นคว้าอิสระดำเนินไปด้วยความเรียบร้อย บรรลุตามวัตถุประสงค์

วิทยาลัยกฎหมายและการปกครอง มหาวิทยาลัยราชภัฏมหาสารคาม จึงขออนุญาตให้นักศึกษาเข้าเก็บรวบรวมข้อมูลแบบสอบถามการค้นคว้าอิสระกับกลุ่มตัวอย่าง คือ เทศบาลตำบลกุตุหว่า จำนวน ๓๘๕ คน เพื่อนำข้อมูลไปทำการวิจัยให้บรรลุตามวัตถุประสงค์ต่อไป

จึงเรียนมาเพื่อโปรดพิจารณา วิทยาลัยฯ หวังเป็นอย่างยิ่งว่าจะได้รับความร่วมมือจากท่านด้วยดี และขอขอบคุณมา ณ โอกาสนี้

มหาวิทยาลัยราชภัฏมหาสารคาม  
RAJABHAT MAHASARAKHAM UNIVERSITY

ขอแสดงความนับถือ

(นายวิทยา เจริญศิริ)

คณบดีวิทยาลัยกฎหมายและการปกครอง

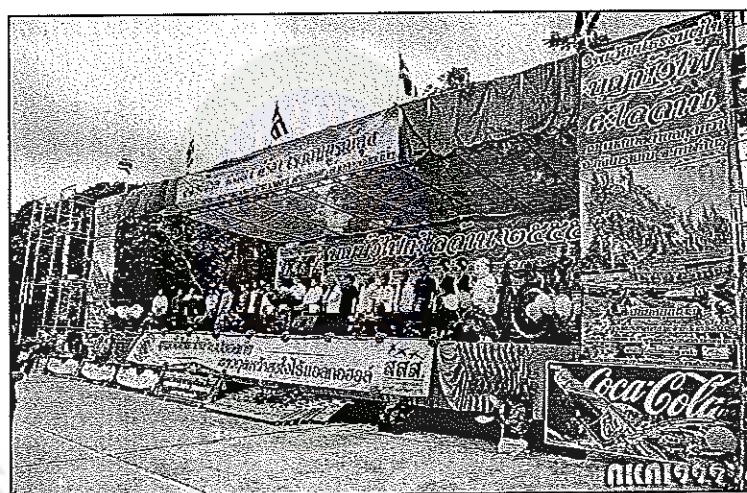
ภาคผนวก จ

ภาพกิจกรรมการจัดงานประเพณีวัฒนธรรมผู้ไทยบั้งตะไลล้าน  
ของเทศบาลตำบลคูคตห้วย อำเภอกุฉินารายณ์  
จังหวัดมหาสารคาม

มหาวิทยาลัยราชภัฏมหาสารคาม  
RAJABHAT MAHASARAKHAM UNIVERSITY



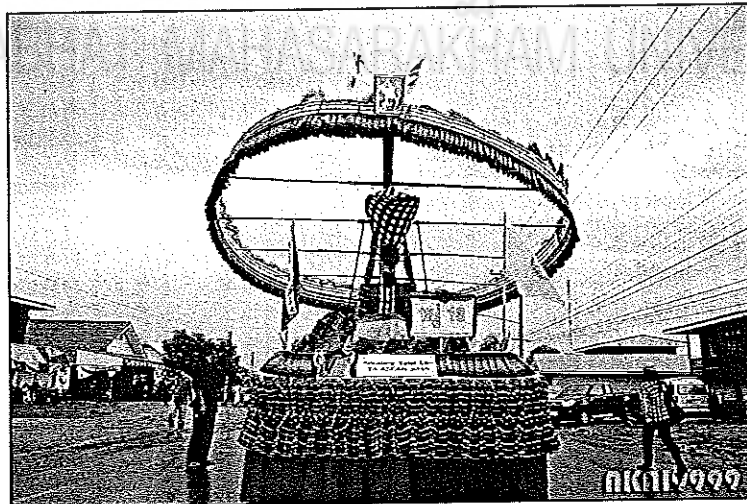
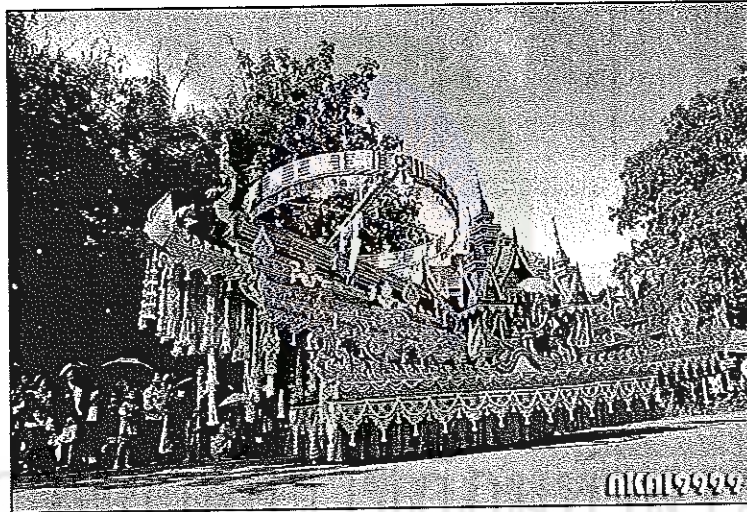
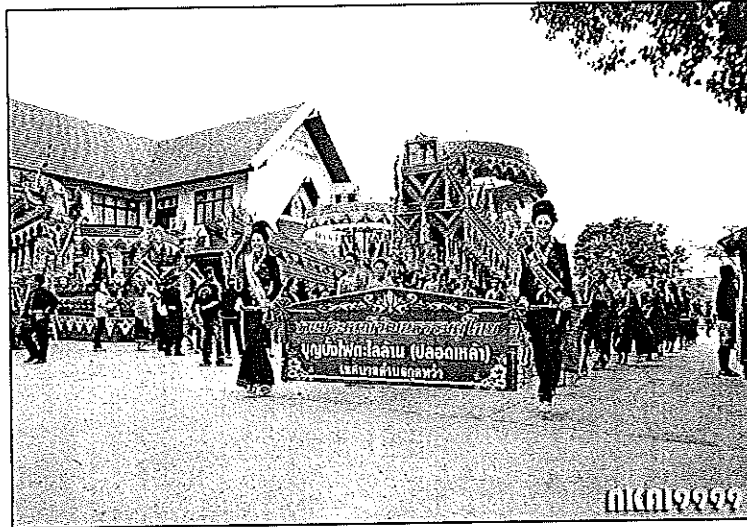
ภาคผนวกภาพที่ 1 ป้ายประชาสัมพันธ์การจัดงานประเพณีวัฒนธรรมผู้ไทยบุญบั้งไฟตะไลล้าน  
ของเทศบาล ตำบลกุดหว้า อำเภอภูพาน จังหวัดกาฬสินธุ์



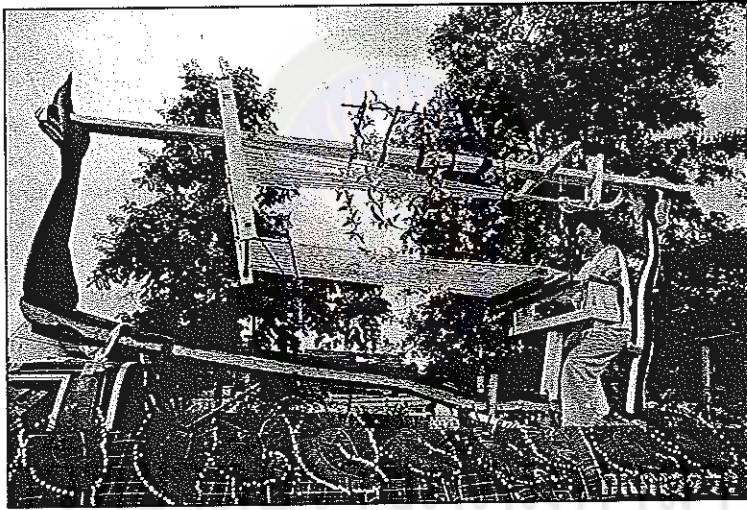
ภาพภาคผนวกที่ 2 ภาพพิธีเปิดงานประเพณีวัฒนธรรมผู้ไทยบุญบั้งไฟตะไลล้านของเทศบาลตำบลกุคหว้า อำเภอภูผินารายณ์ จังหวัดกาฬสินธุ์



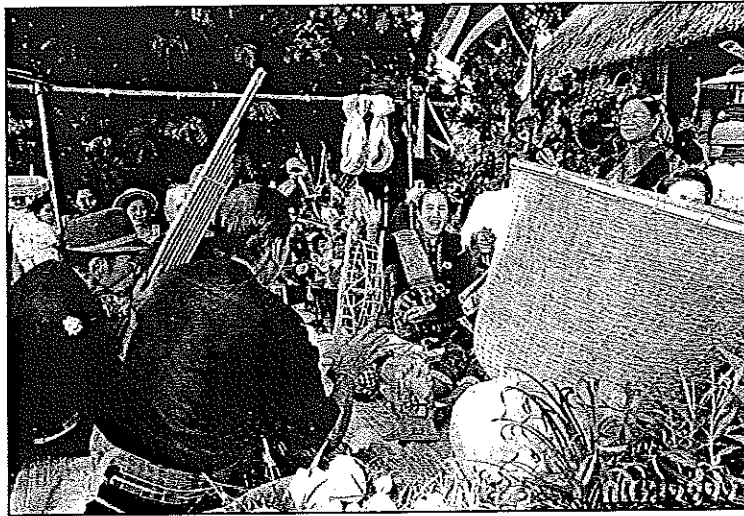
ภาพภาคผนวกที่ 3 ภาพป้ายนำขบวนแห่บั้งไฟตะไลล้าน งานประเพณีวัฒนธรรมผู้ไทยบุญบั้งไฟ  
ตะไลล้านของเทศบาลตำบลกุคหว้า อำเภอกุฉินารายณ์ จังหวัดกาฬสินธุ์



ภาพภาคผนวกที่ 4 ภาพรถเฮ้บั้งไฟตะไลล้าน งานประเพณีวัฒนธรรมผู้ไทยบุญบั้งไฟตะไลล้าน  
ของเทศบาลตำบลกุดหว้า อำเภอกุฉินารายณ์ จังหวัดกาฬสินธุ์

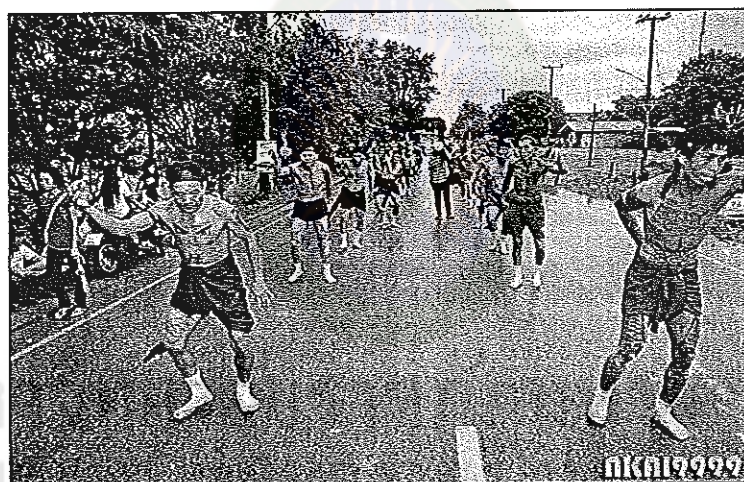


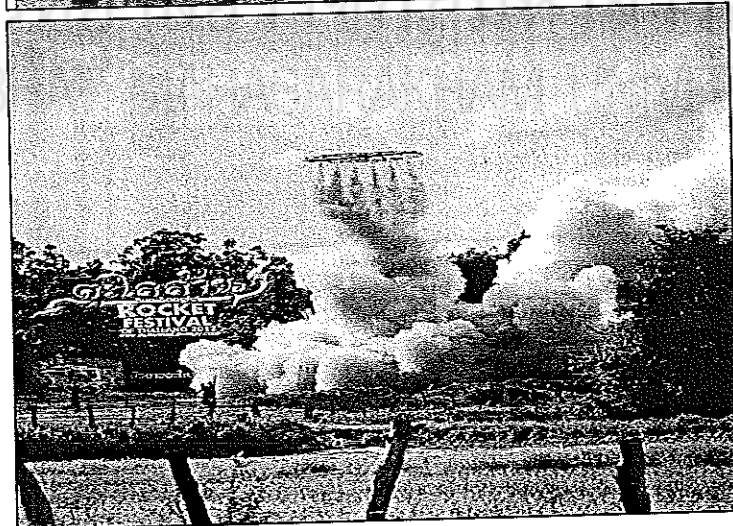
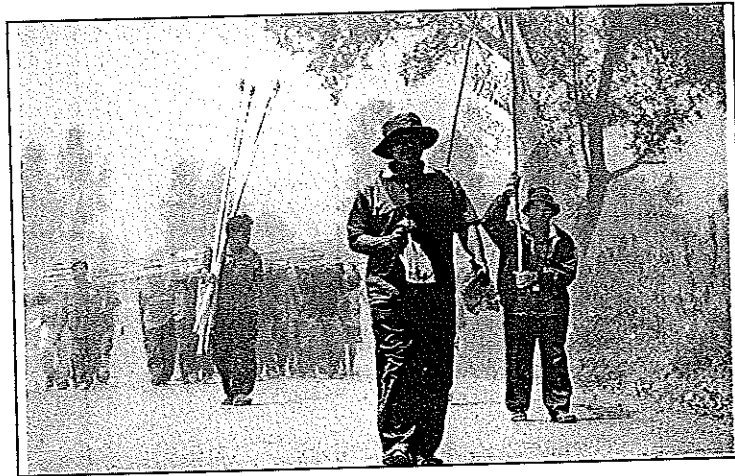
ภาพภาคผนวกที่ 5 ภาพขบวนแห่ที่แสดงถึงวิถีชีวิตความเป็นอยู่ของชาวผู้ไทยกุศหว้า ตั้งแต่อดีตถึงปัจจุบัน



ภาพภาคผนวกที่ 5 ภาพขบวนแห่ที่แสดงถึงวิถีชีวิตความเป็นอยู่ของชาวผู้ไทยกุศหว้า ตั้งแต่อดีตถึงปัจจุบัน







ภาพภาคผนวกที่ 6 ภาพการจุดบั้งไฟทะเลแสนและทะเลล้าน ในงานประเพณีวัฒนธรรมผู้ไทยบุญ บั้งไฟทะเลล้านของเทศบาลตำบลกุคหว้า อำเภอภูผินารายณ์ จังหวัดกาฬสินธุ์



ภาพภาคผนวกที่ 7 การแต่งกายของชาวผู้ไทย



ภาพภาคผนวกที่ 8 สีน้าโอด้อปของชาวภูคหว้า อำเภอภูฉินรายณ์ จังหวัดกาฬสินธุ์