

บทที่ 3

วิธีดำเนินการวิจัย

การวิจัยครั้งนี้เป็นการวิจัยและพัฒนา (Research & Development) เพื่อการพัฒนาแบบการทำงานอย่างมีส่วนร่วมที่ส่งผลกระทบต่อประสิทธิผลการดำเนินงานของคณะกรรมการตรวจสอบและติดตามการบริหารงานตำรวจ (กต.ตร.): กรณีศึกษา กต.ตร.สถานีตำรวจภูธรนากลาง จังหวัดหนองบัวลำภู และผู้วิจัยจึงได้กำหนดวิธีดำเนินการวิจัย เป็น 3 ระยะ ดังต่อไปนี้

1. การวิจัยระยะที่ 1 เพื่อศึกษาการมีส่วนร่วมและวิเคราะห์ปัจจัยที่ส่งผลกระทบต่อประสิทธิผลการดำเนินงานของคณะกรรมการตรวจสอบและติดตามการบริหารงานสถานีตำรวจภูธรนากลาง จังหวัดหนองบัวลำภู

1.1 ขั้นตอนที่ 1 ศึกษาข้อมูลการทำงานอย่างมีส่วนร่วมของ กต.ตร.สภ.นากลาง ก่อนการพัฒนาแบบการทำงาน

1.1.1 ปัจจัยที่ส่งผลต่อการทำงาน ศึกษารูปแบบ เอกสาร ทฤษฎี งานวิจัยที่เกี่ยวข้อง

1.1.2 ประเมินการทำงาน แบบสอบถาม แบบสังเกต และสัมภาษณ์เจาะลึก

1.1.3 วิเคราะห์ข้อมูล และกำหนดกรอบการสร้างเครื่องมือ

1.2 ขั้นตอนที่ 2 ดำเนินการสร้างเครื่องมือ

1) สัมภาษณ์เจาะลึกผู้เชี่ยวชาญ แล้วสร้างเครื่องมือ

2) นำเครื่องมือให้ผู้เชี่ยวชาญและอาจารย์ที่ปรึกษาตรวจสอบความถูกต้อง

2. การวิจัยระยะที่ 2 เพื่อพัฒนาแบบการทำงานที่ส่งผลกระทบต่อประสิทธิผลการดำเนินงานแบบมีส่วนร่วมของคณะกรรมการตรวจสอบและติดตามการบริหารงานสถานีตำรวจภูธรนากลาง จังหวัดหนองบัวลำภู

2.1 ขั้นตอนที่ 3 นำเครื่องมือไปทดลองใช้

2.1.1 ประชุมให้ความรู้ความเข้าใจ กับ กต.ตร.สภ.นากลาง นำเครื่องมือไปทดลอง

ใช้

2.1.2 กต.ตร.สภ.นากลาง นำเครื่องมือไปทดลองใช้กับกลุ่มตัวอย่างที่ 2, 3

1) ประชากรและกลุ่มตัวอย่าง

2) ตัวแปรที่ใช้ในการวิจัย

3) เครื่องมือและการสร้างเครื่องมือที่ใช้ในการวิจัย

4) วิธีเก็บรวบรวมข้อมูล

5) การวิเคราะห์ข้อมูลสถิติที่ใช้ในการวิเคราะห์ข้อมูล

2.2 ขั้นตอนที่ 4 ประเมิน/วิเคราะห์ผล

3. การวิจัยระยะที่ 3 เพื่อทดลองใช้และประเมินผลรูปแบบการทำงานอย่างมีส่วนร่วมของคณะกรรมการตรวจสอบและติดตามการบริหารงานสถานีตำรวจภูธรนากลาง จังหวัดหนองบัวลำภู

3.1 ขั้นตอนที่ 5 การเสนอพัฒนารูปแบบ

3.2 ขั้นตอนที่ 6 สรุปผลการวิจัย อภิปราย ข้อเสนอแนะ

1. การวิจัยระยะที่ 1

ในการดำเนินการวิจัยครั้งนี้แบ่งขั้นตอนการวิจัยออกเป็น 2 ขั้นตอน ดังนี้

1.1 ขั้นตอนที่ 1 ศึกษาข้อมูลก่อนการพัฒนารูปแบบการทำงาน

1.1.1 ศึกษาปัจจัยที่ส่งผลกระทบต่อการทำงานอย่างมีส่วนร่วมของคณะกรรมการ

ตรวจสอบและติดตามการบริหารงานตำรวจสถานีตำรวจภูธรนากลาง (กต.ตร.สภ.นากลาง)

จังหวัดหนองบัวลำภู นำทฤษฎีและแนวคิดเกี่ยวกับการมีส่วนร่วม ความหมายและลักษณะการมีส่วนร่วม กระบวนการของการมีส่วนร่วม กรรณวิธีของการมีส่วนร่วม รูปแบบของการมีส่วนร่วม ที่เกี่ยวข้องอื่นๆ แนวคิดทฤษฎีเกี่ยวกับการมีส่วนร่วม ทฤษฎีระบบ การวิจัยเชิงปฏิบัติการแบบมีส่วนร่วม ทฤษฎีแรงจูงใจมาสโลว์ แนวคิดของโคเฮนและอัสฮอฟฟ์ แบบจำลองแนวคิดเกี่ยวกับการมีส่วนร่วม แนวคิดพื้นฐานของเทคนิคเอไอซี (A-I-C : Appreciation Influence Control) และการจัดการคุณภาพ เดมมิ่ง (Plan, Do, Check, Action, PDCA) งานวิจัยที่เกี่ยวข้องกับแนวคิดและทฤษฎีการพัฒนารูปแบบ ความหมายของรูปแบบ องค์ประกอบของรูปแบบ คุณลักษณะของรูปแบบที่ดี การสร้างรูปแบบ มาใช้ในการวิจัย

1.1.2 ประเมินการทำงาน แบบสอบถาม แบบสัมภาษณ์เจาะลึกและแบบสังเกต

กต.ตร.สภ.นากลาง ก่อนการพัฒนารูปแบบการทำงาน

1) ใช้แบบประเมินการทำงาน ของ กต.ตร.สภ.นากลาง

2) ใช้แบบสอบถาม บทบาทภารกิจการมีส่วนร่วมของกต.ตร.สภ.นากลาง ผู้วิจัย

สร้างแบบสอบถามเอง

3) ใช้แบบสัมภาษณ์เจาะลึก เพื่อศึกษาการทำงานอย่างมีส่วนร่วมของ

กต.ตร.สภ.นากลาง โดยการสัมภาษณ์ตัวแทน กต.ตร.สภ.นากลาง ตามสายงานที่กำหนดไว้ได้แก่

3.1) นายเชาวลิต เขตคาม นายกองจัดการบริหารส่วนตำบลฝั่งแดง อำเภอ

นากลาง จังหวัดหนองบัวลำภู ตัวแทนองค์การบริหารส่วนท้องถิ่น

3.2) นายจันทน์ คุณนาม กำนันตำบลนากลาง อำเภอนากลาง จังหวัด

หนองบัวลำภู ตัวแทนสายปกครอง

3.3) พ.ต.ท.นิยม วงษ์สนิท รอง ผกก.สภ.นากลาง ตัวแทนสายตำรวจ

3.4) นายสุเทพ สำเภาทอง กต.ตร.สภ.นากลาง เป็นตัวแทน สายนักธุรกิจ

พ่อค้า

3.5) นายทองม้วน ชาทอง กต.ตร.สภ.นากลาง เป็นตัวแทน สายประชาชน

4) ใช้แบบสังเกตโดยผู้วิจัยเข้าร่วมแบบสมบูรณ และบันทึกการสังเกต

1.1.3 วิเคราะห์ข้อมูล แบบประเมิน แบบสอบถาม โดยการแจกแจงความถี่

นำเสนอในรูปตารางประกอบคำบรรยาย และแบบสัมภาษณ์ แบบสังเกต โดยการวิเคราะห์เนื้อหา

1.2 ขั้นตอนที่ 2 ดำเนินการสร้างเครื่องมือ รูปแบบการทำงานอย่างมีส่วนร่วม

(Participation ways) โดยใช้ขั้นตอน PDCA กระบวนการ AIC ดังนี้

1.2.1 สัมภาษณ์เชิงลึกกับผู้เชี่ยวชาญ โดยนำผลการวิเคราะห์ข้อมูลการทำงานตาม บทบาทหน้าที่อย่างมีส่วนร่วมของ กต.ตร.สภ.นากลาง เพื่อกำหนดวิธีการ ทางเลือกในการปฏิบัติ ผู้เชี่ยวชาญจำนวน 6 คน ได้แก่

1) พล.ต.ต. รศ.ดร. พิสิทธิ์ อาวีกร วรเทพนิตินันท์ ข้าราชการบำนาญ อดีต

หัวหน้าภาควิชาการโรงเรียนนายร้อยตำรวจ

2) รศ.ดร. ณรงค์ฤทธิ์ โสภา รอง ผอ.ฝ่ายวิเทศสัมพันธ์และจัดการศึกษา

นานาชาติ มหาวิทยาลัยราชภัฏมหาสารคาม

3) ดร. ณรงค์ คงชาติ ข้าราชการบำนาญ อดีตอาจารย์คณะมนุษยศาสตร์และ สังคมศาสตร์ มหาวิทยาลัยราชภัฏราชนครินทร์

4) ดร. มัลลิกา บุญญาศรีรัตน์ รอง ผอ. ฝ่ายวิเทศสัมพันธ์ มหาวิทยาลัยราชภัฏ สอนคูสิต

5) ว่าที่ พ.ต. ดร. ประดิษฐ์ ศรีหรั่ง ผู้อำนวยการ โรงเรียนคำแสนวิทยาสรรค์ อำเภอกลาง จังหวัดหนองบัวลำภู

6) นายปิยะศักดิ์ คำสีลา นายอำเภอกลาง จังหวัดหนองบัวลำภู

1.2.2 สร้างเครื่องมือกำหนดกระบวนการทำงานอย่างมีส่วนร่วม นำเอารูปแบบ การทำงานแบบมีส่วนร่วม ใช้เทคนิค A-I-C (Appreciation Influence Control) และ PDCA (Plan, Do, Check, Action) เสนอผู้เชี่ยวชาญ 6 ท่าน และอาจารย์ที่ปรึกษา เพื่อพิจารณาความเหมาะสม ความเป็นไปได้ในการปฏิบัติและความสอดคล้องของแผนดำเนินการกับรูปแบบ

การปฏิบัติการอย่างมีส่วนร่วมตามขั้นตอน PDCA และใช้เทคนิค A-I-C ซึ่งเป็นกระบวนการประชุมที่มีวิธีการหรือขั้นตอน ที่เปิดโอกาสให้ผู้ร่วมประชุมได้มีโอกาสสื่อสาร แลกเปลี่ยนความรู้ประสบการณ์ ข้อมูลข่าวสารซึ่งจะทำให้เกิดความเข้าใจถึงสภาพปัญหา ข้อจำกัด

ความต้องการและศักยภาพของผู้ที่เกี่ยวข้องต่างๆ เป็นกระบวนการที่ประชุมระดมสมอง เพื่อแก้ไข ปัญหาและแนวทางในการพัฒนาเชิงสร้างสรรค์ ซึ่งวิธีการของ A-I-C เป็นการเชิญคณะกรรมการ ตรวจสอบและติดตามการบริหารงานตำรวจระดับสถานีตำรวจภูธรนากลาง ซึ่งมีบทบาทในกิจการ ตำรวจ ด้านต่างๆ รวม 6 ด้าน คือ 1) ด้านการป้องกันและปราบปรามอาชญากรรม 2) ด้านการ รักษาความสงบเรียบร้อยและรักษาความปลอดภัยของประชาชน 3) ด้านการป้องกันและปราบปราม ยาเสพติด 4) ด้านการจราจร 5) ด้านการดูแลสาธารณสมบัติและ 6) ด้านการพัฒนาคุณภาพชีวิต ของประชาชนในท้องถิ่น โดยคณะกรรมการตรวจสอบและติดตามการบริหารงานสถานีตำรวจภูธร นากลาง เข้าประชุมเชิงปฏิบัติการเพื่อวิธีการที่เหมาะสมกับบทบาทภารกิจ ซึ่งจะดำเนินการใน 3 ขั้นตอนดังนี้

ขั้นที่ 1 A หมายถึง Appreciation เป็นการทำให้ทุกคนยอมรับและชื่นชมคนอื่น โดยไม่แสดงการต่อต้านหรือวิพากษ์วิจารณ์ ทุกคนมีโอกาสแสดงออกอย่างทัดเทียมด้วยภาพ ข้อเขียน หรือคำพูด ว่าเขาเห็นสถานการณ์ปัจจุบันเป็นอย่างไรและเขาอย่างเห็นความสำเร็จใน อนาคตอย่างไร ซึ่งจะทำให้ทุกคนมีโอกาสใช้ข้อเท็จจริง เหตุผล และความรู้สึกตลอดจนการแสดง ออกมาในลักษณะต่างๆ ตามความจริง เมื่อทุกคนที่แสดงออกได้รับการยอมรับจากคนอื่นจะทำให้ ทุกคนมีความรู้สึก ที่ดี มีความสุขมีความอบอุ่น และเกิดพลังขึ้นในระหว่างคนที่มาประชุมด้วยกัน ซึ่ง A เป็นการเรียนรู้ แลกเปลี่ยนประสบการณ์ เปิดโอกาสแสดงความคิดเห็น รับฟัง ยอมรับ และ สรุปร่วมกันอย่างสร้างสรรค์

คณะกรรมการตรวจสอบและติดตามการบริหารงานสถานีตำรวจภูธรนากลาง ร่วม ประชุมให้ความรู้ ความเข้าใจ ในการทำงานอย่างมีส่วนร่วมตามบทบาทหน้าที่ภารกิจที่ได้รับ มอบหมาย ร่วมระดมสมองวางแผนการทำงาน(Plan) เพื่อให้บรรลุเป้าหมาย

ขั้นที่ 2 I หมายถึง Influence เป็นการใช้ความคิดริเริ่มสร้างสรรค์ที่แต่ละคนมีอยู่ มาช่วยกันกำหนดวิธีการ หรือยุทธศาสตร์ ที่จะทำให้บรรลุวิสัยทัศน์ร่วมกัน วิธีการที่เสนอแนะมา ทั้งหมดจะถูกนำมาจัดหมวดหมู่ แยกแยะ และพิจารณาร่วมกันกระทั่งได้วิธีการที่กลุ่มเห็นพ้อง ต้องกันว่าจะนำไปสู่ความสำเร็จที่กลุ่มต้องการ ซึ่ง I เป็นการกำหนดยุทธศาสตร์ มาตรการและ เสนอทางเลือก เพื่อให้บรรลุความมุ่งหวัง บรรลุภาพที่พึงประสงค์ ซึ่งมีขั้นตอนดังนี้

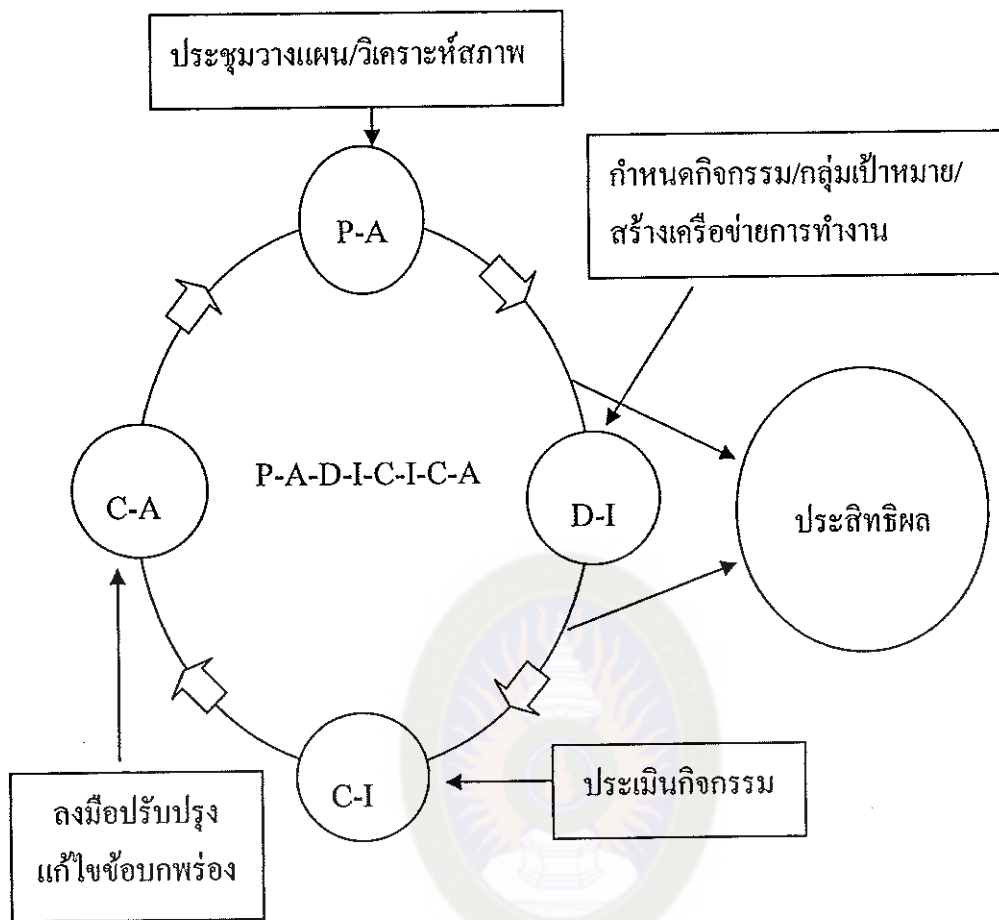
คณะกรรมการตรวจสอบและติดตามการบริหารงานสถานีตำรวจภูธรนากลาง คิด กิจกรรมโครงการที่จะทำให้บรรลุความมุ่งหวังที่พึงประสงค์ ซึ่งได้ดำเนินการโดยให้แต่ละคนคิด ยุทธศาสตร์ ประมาณคนละ 1-3 ข้อ จากนั้นเขียนยุทธศาสตร์ลงในแผ่นกระดาษย่อยแผ่นละ 1 ข้อ อธิบายแลกเปลี่ยนความคิดเห็นในกลุ่มเล็ก คัดเลือกยุทธศาสตร์ที่ดีที่สุดประมาณ 3-5 ข้อ อภิปราย แลกเปลี่ยนได้เพื่อหาข้อยุติที่มีเหตุผลกลุ่มพอใจมากที่สุด ยอมรับมากที่สุด

กำหนดรูปแบบการทำงาน (Do) มอบหมายความรับผิดชอบไปดำเนินงานตามกลุ่มเป้าหมาย โดยให้ความรู้ความเข้าใจ และให้เข้ามามีส่วนร่วม การแบ่งงานกำหนดตามสายงานของคณะกรรมการตรวจสอบและติดตามการบริหารงานสถานีตำรวจภูธรนากลาง คณะกรรมการได้มาจากมาแต่งตั้งและการคัดเลือกจากหน่วยงานต่าง ๆ และแต่ละสายอาชีพ การเข้าไปดำเนินการย่อมมีประสิทธิภาพประสิทธิผลครอบคลุมพื้นที่ กรรมการแต่ละคนส่วนใหญ่จะเป็นผู้นำกลุ่มหรือแกนนำกลุ่ม การเข้าไปดำเนินการในแต่ละกลุ่มขยายเครือข่ายกระจายออกไปก็จะเต็มพื้นที่

ขั้นที่ 3 C หมายถึง Control เป็นการนำวิธีการมากำหนดเป็นแผนปฏิบัติการ (Action Plan) อย่างละเอียด ทำอะไร มีหลักการและเหตุผลอย่างไร มีเป้าหมายอย่างไร ใครรับผิดชอบเป็นหลัก ใครต้องให้ความร่วมมือ จะใช้งบประมาณค่าใช้จ่ายอย่างไร จากแหล่งใด ในขั้นนี้สมาชิกแต่ละคนจะเลือกว่าตนเองสมัครใจรับผิดชอบเรื่องใด ใครจะให้ความร่วมมือในเรื่องใด ใครจะเป็นผู้ร่วมวางแผนปฏิบัติการข้อใด เป็นการกำหนดข้อผูกพันให้ตนเอง เพื่อควบคุมให้เกิดการกระทำอันจะนำไปสู่การบรรลุผลที่เป็นเป้าหมายหรืออุดมการณ์ร่วมกันของกลุ่มในที่สุด ซึ่ง C เป็นการทำงานร่วมกัน โดยนำเอาโครงการและกิจกรรมมาสู่การปฏิบัติและจัดกลุ่มดำเนินการที่แต่ละคนถนัด

การนำเอารูปแบบการทำงานแบบมีส่วนร่วมโดยใช้เทคนิค A-I-C (Appreciation Influence Control) และ PDCA (Plan Do Check Action) มาปรับปรุงแก้ไขสร้างรูปแบบการทำงานเพื่อนำไปดำเนินการกับกลุ่มตัวอย่างที่กำหนดไว้

มหาวิทยาลัยราชภัฏมหาสารคาม
RAJABHAT MAHASARAKHAM UNIVERSITY



แผนภาพที่ 13 โครงสร้างรูปแบบการพัฒนาการทำงานอย่างมีส่วนร่วมของผู้วิจัย การพัฒนารูปแบบการทำงานอย่างมีส่วนร่วม ซึ่งมีการดำเนินการอย่างเป็นระบบโดยการนำหลักการ PDCA และ AIC มาปรับใช้เพื่อสรุปผลในการดำเนินการดังนี้

1. ประชุมวางแผน (P-A) ระดมสมอง ตกลงกำหนดกิจกรรมการทำงานอย่างมีส่วนร่วม ตามบทบาทหน้าที่เป็นการทำให้ทุกคนยอมรับเป็นการเรียนรู้ แลกเปลี่ยนประสบการณ์ เปิดโอกาส แสดงความคิดเห็น รับฟัง ยอมรับ ให้ความรู้ ความเข้าใจ เจตคติ มนุษยสัมพันธ์ในการทำงานอย่างมีส่วนร่วมตามบทบาทหน้าที่ภารกิจที่ได้รับมอบหมาย ร่วมระดมสมองวางแผนการทำงาน (Plan) มอบหมายงาน แบ่งงาน มอบความรับผิดชอบ เพื่อให้บรรลุเป้าหมาย

2. การดำเนินงาน (D-I) การทำงานตามตกลงที่ประชุม กำหนดวิธีปฏิบัติด้วยการสร้างเครือข่าย ไปประชุมชี้แจงให้ความรู้ความเข้าใจ ปลูกฝังเจตคติ สร้างมนุษยสัมพันธ์กับการทำงานอย่างมีส่วนร่วม

3. การประเมินกิจกรรม (C-I) เป็นขั้นตอนติดตาม กำกับควบคุมการทำงาน เก็บข้อมูล วิเคราะห์ ประเมินผลการทำงาน

4. การปรับปรุงแก้ไข (C-A) ปรับปรุงแก้ไขวิธีดำเนินการ และข้อบกพร่องการทำงาน

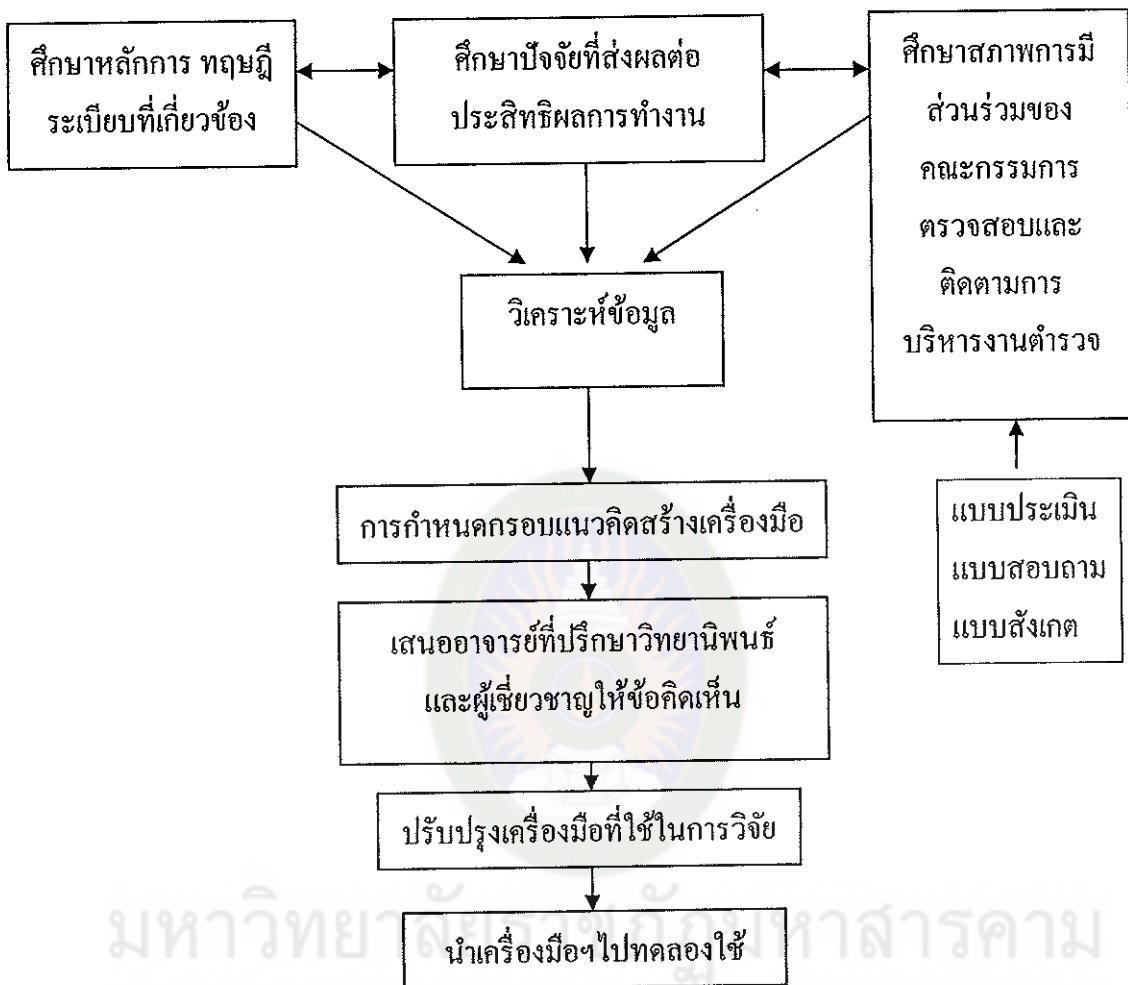
ตารางที่ 3 ขั้นตอนการทำงานของ กต.ตร.สภ.นากลางตามแนวทางการพัฒนารูปแบบการทำงาน

ขั้นตอน	กระบวนการ	การปฏิบัติ
ประชุม	กำหนดกิจกรรม	ยอมรับ ตกลง เลือกกิจกรรมการทำงาน
ระดมสมอง	แบ่งงาน มอบหมายงาน	แบ่งงาน มอบหมายงาน ตามสายงาน
(กระบวนการ AIC และ PDAC)	แนวทางปฏิบัติ	กำหนดเป้าหมาย กำหนดผู้ปฏิบัติ วิธีดำเนินงาน
ลงมือปฏิบัติ	ประชุมหน่วยงานต่าง ๆ	ร่วมประชุมกับหน่วยงานของรัฐ ภาคเอกชน ชมรม หรือกลุ่มต่าง ๆ
(รูปแบบวิจัย-เชิงปฏิบัติการ)	ให้ความรู้ ความเข้าใจ สร้างเครือข่าย	บรรยายให้ความรู้ ความเข้าใจ ซึ่งให้เห็น ความสำคัญในภารกิจที่มีส่วนร่วม
	นำกิจกรรมสู่การปฏิบัติ	นำกิจกรรมไปดำเนินการ ตามชุมชน หมู่บ้าน หน่วยงาน สถานศึกษา
ประเมินผล	กต.ตร.ประเมินตนเอง	ติดตามผลการทำงาน
(วิจัยเชิงปริมาณ)	ประเมินการทำงาน กต.ตร.	เก็บข้อมูลการทำงาน ของ กต.ตร.
ปรับปรุงแก้ไข	รวบรวมปัญหาและข้อบกพร่อง	เลือกแนวทางการทำงาน
		ประชุมแก้ไข

สรุปลำดับขั้นตอนการวิจัยในระยะที่ 1

1. ศึกษาปัจจัยที่ส่งผลต่อประสิทธิผลการทำงานของ กต.ตร.สภ.นากลาง ยึดหลักการ ทฤษฎี ระเบียบ เอกสาร และงานวิจัยที่เกี่ยวข้อง
2. ศึกษาสภาพการทำงานของ กต.ตร.สภ.นากลาง
3. วิเคราะห์ข้อมูล
4. กำหนดกรอบแนวคิดสร้างเครื่องมือ
5. เสนออาจารย์ที่ปรึกษาวิทยานิพนธ์ และผู้เชี่ยวชาญให้ข้อคิดเห็น
6. ปรับปรุงเครื่องมือที่ใช้ในการวิจัย
7. นำเครื่องมือไปทดลองใช้

การวิจัยระยะที่ 1 ดังแผนภาพที่ 14



แผนภาพที่ 14 การวิจัยระยะ ที่ 1 ขั้นตอนการสร้างเครื่องมือ

2. การวิจัยระยะที่ 2

2.1 ขั้นตอนที่ 3 นำเครื่องมือไปทดลองใช้

2.1.1 ประชากรและกลุ่มตัวอย่าง

ประชากรที่ใช้ในการศึกษาวิจัยในครั้งนี้ มีจำนวนทั้งสิ้น 95,050 คน โดยมีรายละเอียดดังนี้

กลุ่มที่ 1 คณะกรรมการตรวจสอบและติดตามการบริหารงานสถานีตำรวจภูธร

นากลาง จำนวน 22 คน

กลุ่มที่ 2 เจ้าหน้าที่ตำรวจจำนวน 108 คน และเจ้าพนักงานฝ่ายปกครอง ซึ่งประกอบด้วย กำนัน – ผู้ใหญ่บ้าน 127 คน สารวัตรกำนัน 18 คน ผู้ช่วยผู้ใหญ่บ้าน 283 คน แพทย์ประจำตำบล 8 คน รวมจำนวน 544 คน

กลุ่มที่ 3 อาสาสมัครหน่วยงานภาครัฐ ภาคเอกชน และประชาชนในพื้นที่อำเภอากลางหนองบัวลำภู จำนวน 94,584 คน

กลุ่มตัวอย่าง

ในการกำหนดกลุ่มตัวอย่างจากประชากรจำนวนทั้งสิ้น 95,050 คน ได้ขนาดกลุ่มตัวอย่างตามตาราง R.V. Krejcie และ D.W. Morgan (อ้างถึงใน ชัญญา อภิบาลกุล, 2545 : 42) จำนวน 384 คน และเพื่อให้ได้ข้อมูลจาก 384 คนจึงกำหนดอัตราส่วนของกลุ่มตัวอย่างเป็น 1 : 5 : 10 โดยสุ่มกลุ่มตัวอย่างด้วยวิธีการสุ่มแบบแบ่งชั้น (Stratified Random Sampling) ซึ่งมีรายละเอียดของกลุ่มตัวอย่างดังนี้

กต.ตร.สภ.นากลาง	20 คน
เจ้าหน้าที่ตำรวจและเจ้าพนักงานฝ่ายปกครอง	132 คน
ประชาชน	232 คน
รวมทั้งสิ้น	384 คน

2.1.2 ตัวแปรที่ทำการวิจัย

ตัวแปรต้น คือ ตัวแปรที่ส่งผลต่อประสิทธิภาพการทำงานอย่างมีส่วนร่วมของ กต.ตร.สภ.นากลาง จังหวัดหนองบัวลำภู ในภารกิจ 6 ด้าน ได้แก่

1) ด้านการป้องกันและปราบปรามยาเสพติด ประกอบด้วยตัวแปร 5 ตัว ได้แก่ ความรู้การป้องกันอาชญากรรม การตรวจสอบสายตรวจ การมีส่วนร่วมหน่วยงาน การให้ข้อมูลข่าวสาร และการบังคับใช้กฎหมาย

2) ด้านการรักษาความสงบเรียบร้อยและรักษาความปลอดภัยของประชาชน ประกอบด้วยตัวแปร 5 ตัว ได้แก่ ความรู้การรักษาความปลอดภัย การประสานงานกับหน่วยงาน ความเป็นธรรมแก่ชุมชน การแสวงหาความร่วมมือ และการพัฒนาชุมชนให้เข้มแข็ง

3) ด้านการป้องกันและปราบปรามยาเสพติด ประกอบด้วยตัวแปร 5 ตัว ได้แก่ ความรู้โทษภัยของยาเสพติด การประชาสัมพันธ์โทษภัยของยาเสพติด การให้เบาะแส ข้อมูลข่าวสารเกี่ยวกับยาเสพติด การอบรมเยาวชนกลุ่มเสี่ยง และการรณรงค์ต่อต้านยาเสพติดโทษ

4) ด้านการจราจร ประกอบด้วยตัวแปร 5 ตัว ได้แก่ การป้องกันอุบัติเหตุ การบังคับใช้กฎหมายจราจร การฝึกอบรมวินัยการจราจร การปฏิบัติตามเครื่องหมาย สัญญาณจราจร และการประสานงานกับหน่วยงานเพื่อป้องกันลดการเกิดอุบัติเหตุ

5) ด้านการดูแลสุขภาพสมบัติ ประกอบด้วยตัวแปร 5 ตัว ได้แก่ การให้ความรู้คุณประโยชน์สาธารณสุขสมบัติ การแสวงหาความร่วมมือปกป้องทรัพย์สินของส่วนรวม การดูแลบำรุงรักษาสาธารณสุขสมบัติ การสนับสนุนงบประมาณดูแลสุขภาพสมบัติ และการปลูกฝังจิตสำนึก เห็นประโยชน์ของส่วนรวม

6) ด้านการพัฒนาคุณภาพ ประกอบด้วยตัวแปร 5 ตัว ได้แก่ การป้องกันกวดขันอบายมุข การสนับสนุนช่วยเหลือเยี่ยมเยียนชุมชน การสนับสนุนโครงการชุมชนมวลชนสัมพันธ์ การแก้ไขปัญหาในท้องถิ่น และการคุ้มครองสิทธิของประชาชนในท้องถิ่น

ตัวแปรตาม คือ ประสิทธิภาพการทำงานอย่างมีส่วนร่วมของ กต.ตร.สภ.นากลาง จังหวัดหนองบัวลำภู

2.1.3 เครื่องมือและการสร้างเครื่องมือที่ใช้ในการวิจัย

ผู้วิจัยสร้างเครื่องมือแบบสอบถามเอง เป็นแบบมาตราส่วนประมาณค่า 5 ค่า (มากที่สุด มาก ปานกลาง น้อย น้อยที่สุด โดยกำหนดคะแนน 5 : 4 : 3 : 2 : 1 ตามลำดับ) แล้วให้ผู้เชี่ยวชาญ 6 ท่าน พิจารณาความเที่ยงตรงตามเนื้อหา, ตามโครงสร้าง ปรับปรุงตามข้อเสนอแนะโดยผู้เชี่ยวชาญแล้วนำไปทดลองใช้ (Try out) กับกลุ่มตัวอย่างในการวิจัยต่อไป

1) ใช้แบบสอบถามกับ กต.ตร.สภ.นากลาง จังหวัดหนองบัวลำภู เพื่อศึกษาการทดลองรูปแบบการทำงานอย่างมีส่วนร่วมเชิงปฏิบัติการตามที่กำหนดไว้

2) ใช้แบบสอบถามเจ้าหน้าที่ฝ่ายปกครอง-ตำรวจ และประชาชน ที่เกี่ยวข้องกับการทำงานอย่างมีส่วนร่วมของ กต.ตร.สภ.นากลาง

3) ใช้แบบสัมภาษณ์และแบบสังเกตการทำงานของ กต.ตร.สภ.นากลาง และผลงานที่เกิดขึ้น โดยผู้วิจัยสร้างสัมภาษณ์และแบบสังเกตเองพัฒนาโดยผู้เชี่ยวชาญ

2.1.4 วิธีเก็บรวบรวมข้อมูล

การเก็บข้อมูล ผู้วิจัยได้ดำเนินการกำหนดกลุ่มตัวอย่างที่มีบาทบาทหน้าที่เกี่ยวข้องกับภารกิจการมีส่วนร่วมของ กต.ตร.

1) ประชากรกลุ่มตัวอย่าง กลุ่มที่ 1, 2 เป็นเจ้าหน้าที่ฝ่ายปกครองตำรวจและใช้เก็บข้อมูลจากการประชุมร่วมกับผู้วิจัยซึ่งต้องประชุมร่วมกันเป็นประจำ

2) ประชากรกลุ่มตัวอย่าง กลุ่มที่ 3 อาสาสมัครและประชาชนในพื้นที่
ให้ข้าราชการตำรวจที่รับผิดชอบพื้นที่หมู่บ้านเก็บข้อมูล

2.1.5 การแปลผลการวิเคราะห์ข้อมูล

การแปลผลการประเมินค่าเฉลี่ยก่อนการพัฒนาการทำงานช่วงคะแนน 3 ระดับ คือ

2.51 - 3.00 หมายถึง ระดับการปฏิบัติงานอยู่ในระดับ มาก

1.51 - 2.50 หมายถึง ระดับการปฏิบัติงานอยู่ในระดับ ปานกลาง

1.00 - 1.50 หมายถึง ระดับการปฏิบัติงานอยู่ในระดับ น้อย

การแปลผลการวิเคราะห์ข้อมูล การทำงานอย่างมีส่วนร่วมของ กต.ตร.สภ.นากลาง

โดยพิจารณานำมาหาค่าเฉลี่ยเทียบเกณฑ์ของ บุญชม ศรีสะอาด (2553:135) ดังนี้

4.51 – 5.00 หมายถึง ระดับของการทำงานอย่างมีส่วนร่วม ระดับ มากที่สุด

3.51 – 4.50 หมายถึง ระดับของการทำงานอย่างมีส่วนร่วม ระดับ มาก

2.51 – 3.50 หมายถึง ระดับของการทำงานอย่างมีส่วนร่วม ระดับ ปานกลาง

1.51 – 2.50 หมายถึง ระดับของการทำงานอย่างมีส่วนร่วม ระดับ น้อย

1.00 – 1.50 หมายถึง ระดับของการทำงานอย่างมีส่วนร่วม ระดับ น้อยที่สุด

การแปลผลข้อมูลในการวิจัยคะแนนมัชฌิมเลขคณิตอยู่ในระดับ มาก ถึง ระดับ

มากที่สุด ถือว่า การปฏิบัติงาน การทำงานบรรลุเป้าหมาย

2.2 ขั้นตอนที่ 4 การวิเคราะห์ข้อมูลและสถิติที่ใช้ในการวิเคราะห์ข้อมูล

2.2.1 สถิติพื้นฐาน ใช้สถิติเชิงพรรณนา (Descriptive Statistics) ได้แก่ ข้อมูลเชิงปริมาณใช้ ร้อยละ (%) ค่าเฉลี่ย (\bar{X}) ค่าเบี่ยงเบนมาตรฐาน (S.D.)

2.2.2 สถิติทดสอบสมมติฐาน ใช้สถิติเชิงอนุมาน (Inferential Statistics) โดยใช้สถิติ t-test (Dependent-Sample t-test)

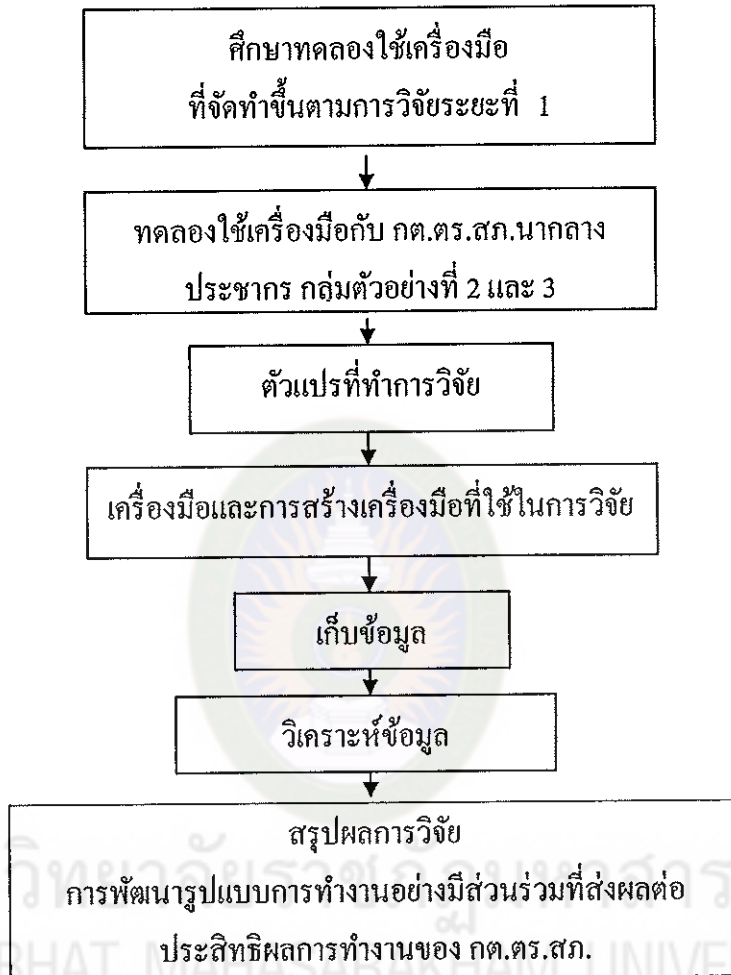
2.2.3 ข้อมูลเชิงคุณภาพใช้การวิเคราะห์เนื้อหา (Content Analysis)

สรุปขั้นตอนการวิจัยระยะที่ 2

ศึกษาเครื่องมือ ที่จัดทำขึ้นตามการวิจัย ระยะที่ 1 ทดลองใช้เครื่องมือ ตามขั้นตอนดังนี้

1. ประชากรและกลุ่มตัวอย่าง
2. ตัวแปรที่ทำการวิจัย
3. เครื่องมือและการสร้างเครื่องมือที่ใช้ในการวิจัย
4. วิธีเก็บข้อมูล
5. วิเคราะห์ข้อมูล
6. สรุปผลการวิจัย

ขั้นตอนการวิจัยระยะที่ 2



แผนภาพที่ 15 ลำดับขั้นตอนการวิจัยระยะที่ 2

3. การวิจัยระยะที่ 3

ขั้นตอนที่ 5 การพัฒนาเสนอรูปแบบการทำงาน

1. นำผลวิเคราะห์ที่ได้จากการวิจัยในระยะที่ 1, 2 ร่วมกับการใช้ทฤษฎีเชิงระบบการทำงานอย่างมีส่วนร่วมตามกระบวนการ AIC และวงจรคุณภาพเดมมิง PDCA เป็นฐานการสร้างรูปแบบการพัฒนาการทำงานอย่างมีส่วนร่วมของคณะกรรมการตรวจสอบและติดตามการบริหารงานสถานีตำรวจ

2. นำรูปแบบพัฒนาการทำงานอย่างมีส่วนร่วมที่ส่งผลต่อประสิทธิผลต่อการทำงาน of คณะกรรมการตรวจสอบและติดตามการบริหารงานสถานีตำรวจภูธรนากลาง (กต.ตร.สภ.)

ไปสนทนาร่วมกับผู้เชี่ยวชาญเกี่ยวกับการพัฒนารูปแบบการทำงาน ภายหลังจากการทดลองพัฒนารูปแบบการทำงานโดยการกำหนดกิจกรรมในงานแต่ละด้านของภารกิจการทำงานอย่างมีส่วนร่วม

3. นำเสนอผู้เชี่ยวชาญและอาจารย์ที่ปรึกษาพัฒนาปรับปรุงรูปแบบการทำงาน แล้วนำเสนอรูปแบบการพัฒนาการทำงานเพื่อการศึกษาต่อไป

ขั้นตอนที่ 6 อภิปรายผล และเสนอแนะ

สรุปรูปแบบการพัฒนาการทำงานของของคณะกรรมการตรวจสอบและติดตามการบริหารงานสถานีตำรวจ จากการศึกษาปัจจัยที่ส่งผลต่อการทำงาน การสร้างเครื่องมือในการทำงาน การทดลองใช้เครื่องมือ นำผลที่ได้มาวิเคราะห์ปรับปรุงกำหนดรูปแบบการทำงาน ที่มีข้อเสนอแนะเพื่อพัฒนารูปแบบต่อไป



มหาวิทยาลัยราชภัฏมหาสารคาม
RAJABHAT MAHASARAKHAM UNIVERSITY