



มหาวิทยาลัยราชภัฏมหาสารคาม
RAJABHAT MAHASARAKHAM UNIVERSITY



มหาวิทยาลัยราชภัฏมหาสารคาม
RAJABHAT MAHASARAKHAM UNIVERSITY

แบบสอบถาม

ชื่อเรื่อง : แนวทางการพัฒนาศักยภาพ และกลยุทธ์การติดต่อสื่อสารทางการตลาดแบบบูรณาการ
กรณีศึกษา : กลุ่มทอผ้าฝ้ายและแปรรูป หมู่ที่ 13 บ้านลาดบูรพา ตำบลศรีสุข อำเภอกันทรวิชัย
จังหวัดมหาสารคาม

แบบสอบถามสำหรับผู้ประกอบการ

แบบสอบถามมีทั้งหมด 3 ตอน

ตอนที่ 1 ข้อมูลพื้นฐานเกี่ยวกับผู้ตอบแบบสอบถาม ได้แก่ เพศ อายุ สถานภาพ ระดับการศึกษา รายได้ และข้อมูลอื่นๆ ที่เกี่ยวข้อง ลักษณะของคำถามเป็นแบบเลือกตอบ (Checklists)

ตอนที่ 2 ความคิดเห็นของผู้ตอบแบบสอบถามต่อแนวทางการพัฒนาศักยภาพของ กลุ่มทอผ้าฝ้าย และแปรรูป หมู่ที่ 13 บ้านลาดบูรพา ตำบลศรีสุข อำเภอกันทรวิชัย จังหวัดมหาสารคาม

ลักษณะของคำถามเป็นแบบมาตราส่วนประเมินค่า 5 ระดับ

ตอนที่ 3 ข้อเสนอแนะแนวทางการพัฒนาศักยภาพของกลุ่มทอผ้าฝ้ายและแปรรูป หมู่ที่ 13 บ้านลาดบูรพา ตำบลศรีสุข อำเภอกันทรวิชัย จังหวัดมหาสารคาม

ตอนที่ 1 ข้อมูลทั่วไปของผู้ตอบแบบสอบถาม

คำชี้แจง : โปรดทำเครื่องหมาย ✓ ลงในช่อง ให้ถูกต้อง

- | | | |
|------------------|--|---|
| 1. เพศ | <input type="checkbox"/> ชาย | <input type="checkbox"/> หญิง |
| 2. อายุ | <input type="checkbox"/> ต่ำกว่า 18 ปี | <input type="checkbox"/> 19 – 25 ปี |
| | <input type="checkbox"/> 26 – 32 ปี | <input type="checkbox"/> 33 – 39 ปี |
| | <input type="checkbox"/> 40 ปีขึ้นไป | |
| 3. ระดับการศึกษา | <input type="checkbox"/> ประถมศึกษา | |
| | <input type="checkbox"/> มัธยมศึกษา | |
| | <input type="checkbox"/> อนุปริญญา/ปวส | |
| | <input type="checkbox"/> ปริญญาตรี | |
| 4. สถานภาพ | <input type="checkbox"/> โสด | <input type="checkbox"/> สมรส |
| | <input type="checkbox"/> แยกกันอยู่/หย่า | <input type="checkbox"/> อื่นๆโปรดระบุ..... |
| 5. รายได้ | <input type="checkbox"/> ต่ำกว่า 5,000 บาท | <input type="checkbox"/> 5,001 – 10,000 บาท |
| | <input type="checkbox"/> 10,001 – 20,000 บาท | <input type="checkbox"/> 20,001 บาทขึ้นไป |

ตอนที่ 2 ความคิดเห็นของผู้ตอบแบบสอบถามต่อแนวทางการพัฒนาศักยภาพของ กลุ่มทอผ้าฝ้าย และแปรรูป หมู่ที่ 13 บ้านลาดนุรพา ตำบลศรีสุข อำเภอกันทรวิชัย จังหวัดมหาสารคาม

คำชี้แจง : โปรดทำเครื่องหมาย ✓ ลงในช่องที่ตรงตามความคิดเห็นของท่านมากที่สุด

5 = มากที่สุด 4 = มาก 3 = ปานกลาง 2 = น้อย 1 = น้อยที่สุด

รายการประเมิน	ระดับความคิดเห็น				
	5	4	3	2	1
การพัฒนาด้านการจัดเก็บข้อมูล					
1.กลุ่มผู้ประกอบการมีการจัดเก็บข้อมูลปัญหาในด้านต่างๆของสมาชิก					
2. กลุ่มผู้ประกอบการสามารถจัดเก็บข้อมูลที่ต้องการได้อย่างอิสระ					
3. กลุ่มผู้ประกอบการเห็นความสำคัญในการจัดเก็บข้อมูล					
4. กลุ่มผู้ประกอบการมีการส่งเสริมการมีส่วนร่วมของผู้เกี่ยวข้องทุกฝ่าย					
5. กลุ่มผู้ประกอบการสนับสนุนทรัพยากรในการการจัดเก็บข้อมูลอย่างเพียงพอ					
การพัฒนาด้านการทำงานเป็นคณะ					
6.กลุ่มผู้ประกอบการมีการแลกเปลี่ยนความรู้ประสบการณ์การอบรมอย่างสม่ำเสมอ					
7.กลุ่มผู้ประกอบการมีการกำหนดกฎระเบียบข้อตกลงและถือปฏิบัติร่วมกันอย่างเคร่งครัด					
8.กลุ่มผู้ประกอบการมีบทบาทสำคัญในการส่งเสริมสนับสนุนให้เกิดการทำงานเป็นคณะ					
9.กลุ่มผู้ประกอบการมีส่วนร่วมในการดำเนินงานต่างๆ					
10.กลุ่มผู้ประกอบการมีอิสระในการตัดสินใจที่จะปฏิบัติการร่วมกันทุกกิจกรรม					
การพัฒนาด้านการแบ่งหน้าที่ความรับผิดชอบ					
11.กลุ่มผู้ประกอบการมีการจัดแบ่งหน้าที่ความรับผิดชอบงานที่ชัดเจน					

รายการประเมิน	ระดับความคิดเห็น				
	5	4	3	2	1
12.กลุ่มผู้ประกอบการสามารถจัดคนให้เหมาะกับหน้าที่ตามความรู้ของบุคคล					
13.กลุ่มผู้ประกอบการมีการประสานงานกันเป็นอย่างดีภายใต้ระเบียบข้อตกลงร่วมกัน					
14.กลุ่มผู้ประกอบการมีการแนะนำให้ความรู้และแลกเปลี่ยนเรียนรู้การปฏิบัติงานร่วมกัน					
15.กลุ่มผู้ประกอบการมีการปรับปรุงงานอยู่เสมอ					
การพัฒนาด้านการตัดสินใจ					
16. กลุ่มผู้ประกอบการมีส่วนร่วมในการแก้ไขปัญหา					
17.กลุ่มผู้ประกอบการมีอิสระในการคิดและการตัดสินใจ					
18.กลุ่มผู้ประกอบการมีการออกความคิดเห็นต่าง ๆ ภายใต้ระเบียบข้อตกลง					
19.กลุ่มผู้ประกอบการ ได้ถือปฏิบัติตามข้อตกลงอย่างเคร่งครัด					
20.กลุ่มผู้ประกอบการมีการปรึกษาหารือกันเพื่อให้เกิดความเข้าใจร่วมกัน					
การพัฒนาด้านการจัดทรัพยากรขององค์กร					
21.กลุ่มผู้ประกอบการมีการนำทรัพยากรมาใช้ในการปฏิบัติงาน ได้แก่ คน เงินทุน เครื่องมือ เครื่องจักรต่าง ๆ					
22.กลุ่มผู้ประกอบการได้เปิด โอกาสให้ทุกคนในองค์กรมีอิสระในการเลือกใช้ทรัพยากร					
23.กลุ่มผู้ประกอบการสนับสนุนให้การปฏิบัติงานตามแผนเป็นไปอย่างรวดเร็วมีประสิทธิภาพ การออมเพิ่มขึ้น					
24.กลุ่มผู้ประกอบการสามารถนำเงิน ไปใช้ให้เกิดประโยชน์สูงสุดและประหยัด					
25.กลุ่มผู้ประกอบการมีการแลกเปลี่ยนประสบการณ์ความรู้ด้านการจัดทรัพยากรอยู่อย่างสม่ำเสมอ					

ตอนที่ 3 ข้อเสนอแนะแนวทางการพัฒนาศักยภาพของกลุ่มทอผ้าฝ้ายและแปรรูป หมู่ที่ 13 บ้านลาด
บูรพา ตำบลศรีสุข อำเภอกันทรวิชัย จังหวัดมหาสารคาม

.....

.....

.....

.....

.....

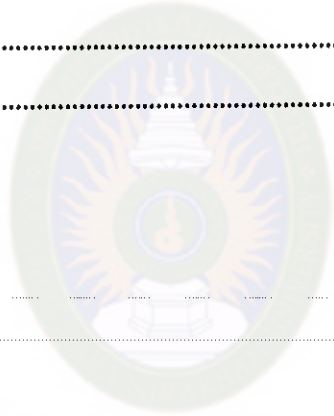
.....

.....

.....

.....

.....



มหาวิทยาลัยราชภัฏมหาสารคาม
RAJABHAT MAHASARAKHAM UNIVERSITY

ขอขอบพระคุณที่กรุณาตอบแบบสอบถาม
คณะผู้วิจัย

ภาคผนวก ข

คู่มือลงรหัสแบบสอบถามสำหรับผู้ประกอบการ

มหาวิทยาลัยราชภัฏมหาสารคาม
RAJABHAT MAHASARAKHAM UNIVERSITY

การจัดทำเครื่องมือลงรหัส (Code Book) ผู้ประกอบการ

ตัวแปร	จำนวนตัวอักษร	รายการข้อมูล	ค่าหรือรหัสที่เป็นไปได้	หมายเหตุ
V1		เพศ	1= ชาย 2=หญิง 9 = Missing	
V2		อายุ	1= ต่ำกว่า 18 ปี 2=19-25 ปี 3=26-32 ปี 4= 33-39 ปี 5=40 ปีขึ้นไป 9 = Missing	
V3		ระดับการศึกษา	1= ประถมศึกษา 2=มัธยมศึกษา 3=อนุปริญญา/ปวส. 4=ปริญญาตรี 9 = Missing	
V4		สถานภาพ	1=โสด 2= สมรส 3= แยกกันอยู่/หย่า 4= อื่นๆ โปรดระบุ 9 = Missing	
V5		รายได้ต่อเดือน	1=ต่ำกว่า 5,000 บาท 2=5,001 – 10,000 บาท 3= 10,001 – 20,000 บาท 4=20,001 บาทขึ้นไป 9 = Missing	

ตัวแปร	จำนวนตัวอักษร	รายการข้อมูล	ค่าหรือรหัสที่เป็นไปได้	หมายเหตุ
V6		กลุ่มผู้ประกอบการมีการ จัดเก็บข้อมูลปัญหาใน ด้านต่างๆของสมาชิก	1=น้อยที่สุด 2=น้อย 3=ปานกลาง 4=มาก 5= มากที่สุด 9 = Missing	
V7		กลุ่มผู้ประกอบการ สามารถจัดเก็บข้อมูลที่ ต้องการ ได้อย่างอิสระ	1=น้อยที่สุด 2=น้อย 3=ปานกลาง 4=มาก 5= มากที่สุด 9 = Missing	
V8		กลุ่มผู้ประกอบการเห็น ความสำคัญในการจัดเก็บ ข้อมูล	1=น้อยที่สุด 2=น้อย 3=ปานกลาง 4=มาก 5= มากที่สุด 9 = Missing	
V9		กลุ่มผู้ประกอบการมีการ ส่งเสริมการมีส่วนร่วม ของผู้เกี่ยวข้องทุกฝ่าย	1=น้อยที่สุด 2=น้อย 3=ปานกลาง 4=มาก 5= มากที่สุด 9 = Missing	

ตัวแปร	จำนวนตัวอักษร	รายการข้อมูล	ค่าหรือรหัสที่เป็นไปได้	หมายเหตุ
V10		กลุ่มผู้ประกอบการ	1=น้อยที่สุด	
		สนับสนุนทรัพยากรในการจัดการเก็บข้อมูลอย่างเพียงพอ	2=น้อย 3=ปานกลาง 4=มาก 5= มากที่สุด 9 = Missing	
V11		กลุ่มผู้ประกอบการมีการแลกเปลี่ยนความรู้ประสบการณ์การอบรมอย่างสม่ำเสมอ	1=น้อยที่สุด 2=น้อย 3=ปานกลาง 4=มาก 5= มากที่สุด 9 = Missing	
V12		กลุ่มผู้ประกอบการมีการกำหนดกฎระเบียบข้อตกลงและถือปฏิบัติร่วมกันอย่างเคร่งครัด	1=น้อยที่สุด 2=น้อย 3=ปานกลาง 4=มาก 5= มากที่สุด 9 = Missing	
V13		กลุ่มผู้ประกอบการมีบทบาทสำคัญในการส่งเสริมสนับสนุนให้เกิดการทำงานเป็นคณะ	1=น้อยที่สุด 2=น้อย 3=ปานกลาง 4=มาก 5= มากที่สุด 9 = Missing	

ตัวแปร	จำนวนตัวอักษร	รายการข้อมูล	ค่าหรือรหัสที่เป็นไปได้	หมายเหตุ
V14		กลุ่มผู้ประกอบการมีส่วน ร่วมในการดำเนินงาน ต่างๆ	1=น้อยที่สุด 2=น้อย 3=ปานกลาง 4=มาก 5= มากที่สุด 9 = Missing	
V15		กลุ่มผู้ประกอบการมี อิสระในการตัดสินใจที่ จะปฏิบัติการร่วมกันทุก กิจกรรม	1=น้อยที่สุด 2=น้อย 3=ปานกลาง 4=มาก 5= มากที่สุด 9 = Missing	
V16		กลุ่มผู้ประกอบการมีการ จัดแบ่งหน้าที่ความ รับผิดชอบงานที่ชัดเจน	1=น้อยที่สุด 2=น้อย 3=ปานกลาง 4=มาก 5= มากที่สุด 9 = Missing	
V17		กลุ่มผู้ประกอบการ สามารถจัดคนให้เหมาะ กับหน้าที่ตามความรู้ของ บุคคล	1=น้อยที่สุด 2=น้อย 3=ปานกลาง 4=มาก 5= มากที่สุด 9 = Missing	

ตัวแปร	จำนวนตัวอักษร	รายการข้อมูล	ค่าหรือรหัสที่เป็นไปได้	หมายเหตุ
V18		กลุ่มผู้ประกอบการมีการ ประสานงานกันเป็นอย่างดี ศักยภาพได้ระเบียบข้อตกลง ร่วมกัน	1=น้อยที่สุด 2=น้อย 3=ปานกลาง 4=มาก 5= มากที่สุด 9 = Missing	
V19		กลุ่มผู้ประกอบการมีการ แนะนำให้ความรู้และ แลกเปลี่ยนเรียนรู้การ ปฏิบัติงานร่วมกัน	1=น้อยที่สุด 2=น้อย 3=ปานกลาง 4=มาก 5= มากที่สุด 9 = Missing	
V20		กลุ่มผู้ประกอบการมีการ ปรับปรุงงานอยู่เสมอ	1=น้อยที่สุด 2=น้อย 3=ปานกลาง 4=มาก 5= มากที่สุด 9 = Missing	
V21		กลุ่มผู้ประกอบการมีส่วน ร่วมในการแก้ไขปัญหา	1=น้อยที่สุด 2=น้อย 3=ปานกลาง 4=มาก 5= มากที่สุด 9 = Missing	

ตัวแปร	จำนวนตัวอักษร	รายการข้อมูล	ค่าหรือรหัสที่เป็นไปได้	หมายเหตุ
V22		กลุ่มผู้ประกอบการมี อิสระในการคิดและการ ตัดสินใจ	1=น้อยที่สุด 2=น้อย 3=ปานกลาง 4=มาก 5= มากที่สุด 9 = Missing	
V23		กลุ่มผู้ประกอบการมีการ ออกความคิดเห็นต่าง ๆ ภายใต้ระเบียบข้อตกลง	1=น้อยที่สุด 2=น้อย 3=ปานกลาง 4=มาก 5= มากที่สุด 9 = Missing	
V24		กลุ่มผู้ประกอบการ ได้ถือ ปฏิบัติตามข้อตกลงอย่าง เคร่งครัด	1=น้อยที่สุด 2=น้อย 3=ปานกลาง 4=มาก 5= มากที่สุด 9 = Missing	
V25		กลุ่มผู้ประกอบการมีการ ปรึกษารือกันเพื่อให้ เกิดความเข้าใจ ร่วมกัน	1=น้อยที่สุด 2=น้อย 3=ปานกลาง 4=มาก 5= มากที่สุด 9 = Missing	

ตัวแปร	จำนวนตัวอักษร	รายการข้อมูล	ค่าหรือรหัสที่เป็นไปได้	หมายเหตุ
V26		กลุ่มผู้ประกอบการมีการนำทรัพยากรมาใช้ในการปฏิบัติงาน ได้แก่ คน เงินทุน เครื่องมือ เครื่องจักรต่าง ๆ	1=น้อยที่สุด 2=น้อย 3=ปานกลาง 4=มาก 5= มากที่สุด 9 = Missing	
V27		กลุ่มผู้ประกอบการได้เปิดโอกาสให้ทุกคนในองค์กรมีอิสระในการเลือกใช้ทรัพยากร	1=น้อยที่สุด 2=น้อย 3=ปานกลาง 4=มาก 5= มากที่สุด 9 = Missing	
V28		กลุ่มผู้ประกอบการสนับสนุนให้การปฏิบัติงานตามแผนเป็นไปอย่างรวดเร็วมีประสิทธิภาพ การออมเพิ่มขึ้น	1=น้อยที่สุด 2=น้อย 3=ปานกลาง 4=มาก 5= มากที่สุด 9 = Missing	
V29		กลุ่มผู้ประกอบการสามารถนำเงินไปใช้ให้เกิดประโยชน์สูงสุดและประหยัด	1=น้อยที่สุด 2=น้อย 3=ปานกลาง 4=มาก 5= มากที่สุด 9 = Missing	

ตัวแปร	จำนวนตัวอักษร	รายการข้อมูล	ค่าหรือรหัสที่เป็นไปได้	หมายเหตุ
		กลุ่มผู้ประกอบการมีการ	1=น้อยที่สุด	
V30		แลกเปลี่ยนประสบการณ์	2=น้อย	
		ความรู้ด้านการจัด	3=ปานกลาง	
		ทรัพยากรอยู่อย่าง	4=มาก	
		สม่ำเสมอ	5=มากที่สุด	
			9 = Missing	



มหาวิทยาลัยราชภัฏมหาสารคาม
RAJABHAT MAHASARAKHAM UNIVERSITY



ภาคผนวก ข
แบบสอบถามสำหรับผู้บริโภค

มหาวิทยาลัยราชภัฏมหาสารคาม
RAJABHAT MAHASARAKHAM UNIVERSITY

แบบสอบถาม

ชื่อเรื่อง : แนวทางการพัฒนาศักยภาพ และกลยุทธ์การติดต่อสื่อสารทางการตลาดแบบบูรณาการ
กรณีศึกษา : กลุ่มทอผ้าฝ้ายและแปรรูป หมู่ที่ 13 บ้านลาดบูรพา ตำบลศรีสุข อำเภอกันทรวิชัย

จังหวัดมหาสารคาม

แบบสอบถามสำหรับประชาชนที่เข้าใช้บริการซื้อสินค้าผ้าฝ้ายของกลุ่มทอผ้าฝ้ายและแปรรูป หมู่ที่
13 บ้านลาดบูรพา ตำบลศรีสุข อำเภอกันทรวิชัย จังหวัดมหาสารคาม

แบบสอบถามมีทั้งหมด 3 ตอน

ตอนที่ 1 ข้อมูลพื้นฐานเกี่ยวกับผู้ตอบแบบสอบถาม ได้แก่ เพศ อายุ สถานภาพ ระดับการศึกษา
รายได้ และข้อมูลอื่นๆ ที่เกี่ยวข้อง ลักษณะของคำถามเป็นแบบเลือกตอบ (Checklists)

ตอนที่ 2 ความคิดเห็นของผู้ตอบแบบสอบถามต่อแนวทางการติดต่อสื่อสารทางการตลาดแบบ
บูรณาการของกลุ่มทอผ้าฝ้ายและแปรรูป หมู่ที่ 13 บ้านลาดบูรพา ตำบลศรีสุข อำเภอกันทรวิชัย
จังหวัดมหาสารคาม

ลักษณะของคำถามเป็นแบบมาตราส่วนประเมินค่า 5 ระดับ

ตอนที่ 3 ข้อเสนอแนะในการพัฒนาการจัดการบริหารกลุ่มทอผ้าฝ้ายและแปรรูป หมู่ที่ 13 บ้านลาด
บูรพา ตำบลศรีสุข อำเภอกันทรวิชัย จังหวัดมหาสารคาม

ตอนที่ 1 ข้อมูลทั่วไปของผู้ตอบแบบสอบถาม

คำชี้แจง : โปรดทำเครื่องหมาย ✓ ลงในช่อง ให้ถูกต้อง

1. เพศ ชาย หญิง

2. อายุ ต่ำกว่า 18 ปี 19 – 25 ปี

26 – 32 ปี 33 – 39 ปี

40 ปีขึ้นไป

3. ระดับการศึกษา ประถมศึกษา

มัธยมศึกษา

อนุปริญญา/ปวส

ปริญญาตรี

ระดับสูงกว่าปริญญาตรี

4. สถานภาพ โสด

แยกกันอยู่/หย่า

สมรส

อื่นๆ โปรดระบุ.....

5. รายได้ ต่ำกว่า 5,000 บาท 5,001 – 10,000 บาท
 10,001 – 20,000 บาท 20,001 บาทขึ้นไป

ตอนที่ 2 ความคิดเห็นของผู้ตอบแบบสอบถามต่อแนวทางการติดต่อสื่อสารทางการตลาดแบบบูรณาการของกลุ่มทอดผ้าฝ้ายและแปรรูป หมู่ที่ 13 บ้านลาดบูรพา ตำบลศรีสุข อำเภอกันทรวิชัย จังหวัดมหาสารคาม

คำชี้แจง : โปรดทำเครื่องหมาย ✓ ลงในช่องที่ตรงตามความคิดเห็นของท่านมากที่สุด
 5 = มากที่สุด 4 = มาก 3 = ปานกลาง 2 = น้อย 1 = น้อยที่สุด

รายการประเมิน	ระดับความคิดเห็น				
	5	4	3	2	1
การพัฒนากลยุทธ์ด้านการโฆษณา					
1. กลุ่มผู้ประกอบการมีการทำแผ่นป้ายโฆษณาสื่อสิ่งพิมพ์ทำให้ลูกค้าเห็นชัดเจน					
2. กลุ่มผู้ประกอบการจัดทำแผ่นพับมีการระบุตัวสินค้าและราคาที่ชัดเจน					
3. กลุ่มผู้ประกอบการทำการโฆษณาผ่านสื่อวิทยุท้องถิ่นอยู่ในช่วงที่เหมาะสม					
4. กลุ่มผู้ประกอบการมีการทำเว็บไซต์ของกลุ่มเพื่อให้ลูกค้าสะดวกในการสั่งซื้อ					
5. กลุ่มผู้ประกอบการมีการจัดแสดงสินค้าตามงาน OTOP ในจังหวัดต่างๆ					
การพัฒนากลยุทธ์ด้านการประชาสัมพันธ์					
6. กลุ่มผู้ประกอบการใช้การประชาสัมพันธ์เพื่อสร้างภาพลักษณ์องค์กร					
7. กลุ่มผู้ประกอบการใช้การประชาสัมพันธ์เมื่อต้องการให้ความรู้กับลูกค้า					
8. กลุ่มผู้ประกอบการใช้ข้อมูลข่าวสารของผลิตภัณฑ์เพื่อสร้างมูลค่าเพิ่มให้กับผลิตภัณฑ์					
9. กลุ่มผู้ประกอบการใช้โบว์ชัวร์ที่มีสีสันสวยงามและสามารถทำความเข้าใจได้ง่าย					
10. กลุ่มผู้ประกอบการสร้างสัมพันธ์อันดีแก่ชุมชน					
การพัฒนากลยุทธ์ด้านการตลาดทางตรง					
11. กลุ่มผู้ประกอบการมีการขายผ่านทางแคตตาล็อกโดยบอกราคาของสินค้าและรหัสสินค้าอย่างชัดเจน					

รายการประเมิน	ระดับความคิดเห็น				
	5	4	3	2	1
12.กลุ่มผู้ประกอบการมีการขายผ่านทางไปรษณีย์โดยบอกราคาของสินค้าและรหัสสินค้าอย่างชัดเจน					
13.กลุ่มผู้ประกอบการมีการขายโดยวิธีสัมมนาเพื่อแลกเปลี่ยนความคิดเห็นกับลูกค้า					
14.กลุ่มผู้ประกอบการใช้การขายโดยบุคคลเพื่อต้องการรับรู้ข้อมูลของลูกค้าว่ากลุ่มเป้าหมายคือใคร					
15.กลุ่มผู้ประกอบการใช้การตลาดทางตรงร่วมกับข้อเสนอพิเศษ เช่น การลดราคาสินค้าในเทศกาลต่างๆ					
การพัฒนากลยุทธ์ด้านการขายโดยใช้พนักงานขาย					
16.กลุ่มผู้ประกอบการใช้พนักงานขายผลิตภัณฑ์ที่มีความสลับซับซ้อนซึ่งไม่สามารถขายผ่านสื่อมวลชนได้					
17.กลุ่มผู้ประกอบการมีการให้พนักงานอธิบายรายละเอียดเกี่ยวกับสินค้า					
18.กลุ่มผู้ประกอบการมีการบริการที่พิถีพิถัน					
19.กลุ่มผู้ประกอบการมีการสร้างความสัมพันธ์อันดีระหว่างผู้ซื้อและผู้ขาย					
20.กลุ่มผู้ประกอบการมีการใช้พนักงานขายเพื่อนำไปสู่ความสำเร็จในการขาย					
การพัฒนากลยุทธ์ด้านการส่งเสริมการขาย					
21.กลุ่มผู้ประกอบการมีการตั้งราคาที่เหมาะสมกับคุณภาพของสินค้า					
22.กลุ่มผู้ประกอบการมีการจัดทำโปรโมชั่นลดราคาสินค้าเพื่อกระตุ้นความต้องการซื้อของลูกค้า					
23.กลุ่มผู้ประกอบการมีการแจกของที่ระลึกให้กับลูกค้าเนื่องในโอกาสต่างๆ เช่น ปีใหม่					
24.กลุ่มผู้ประกอบการมีการใช้พนักงานขายเสนอสินค้าเพื่อกระตุ้นลูกค้าให้เกิดการทดลองใช้					
25.กลุ่มผู้ประกอบการมีบริการจัดส่งสินค้าถึงบ้านเพื่อความสะดวกของลูกค้า					

ตอนที่ 3 ข้อเสนอแนะในการพัฒนาการจัดการบริหารกลุ่มทอผ้าฝ้ายและแปรรูป หมู่ที่ 13 บ้านลาด

บูรพา ตำบลศรีสุข อำเภอกันทรวิชัย จังหวัดมหาสารคาม



ขอขอบพระคุณที่กรุณาตอบแบบสอบถาม
คณะผู้วิจัย

มหาวิทยาลัยราชภัฏมหาสารคาม
RAJABHAT MAHASARAKHAM UNIVERSITY



การจัดทำเครื่องมือตรวจวัด
สำหรับผู้บริโภค

มหาวิทยาลัยราชภัฏมหาสารคาม
RAJABHAT MAHASARAKHAM UNIVERSITY

การจัดทำเครื่องมือลงรหัส (Code Book) ผู้บริโภค

ตัวแปร	จำนวนตัวอักษร	รายการข้อมูล	ค่าหรือรหัสที่เป็นไปได้	หมายเหตุ
V1		เพศ	1=ชาย 2=หญิง 9=Missing	
V2		อายุ	1=ต่ำกว่า 18 ปี 2=19 – 25 ปี 3=26 – 32 ปี 4= 33 – 39 ปี 5=40 ปีขึ้นไป 9=Missing	
V3		ระดับการศึกษา	1=ประถมศึกษา 2=มัธยมศึกษา 3=อนุปริญญา/ปวส 4=ปริญญาตรี 5=ระดับสูงกว่าปริญญาตรี 9=Missing	
V4		สถานภาพ	1=โสด 2=สมรส 3=แยกกันอยู่/หย่า 4=อื่นๆโปรดระบุ 9=Missing	
V5		รายได้	1=ต่ำกว่า 5,000 บาท 2= 5,001 – 10,000 บาท 3= 10,001 – 20,000 บาท 4= 20,001 บาทขึ้นไป 9=Missing	

ตัวแปร	จำนวนตัวอักษร	รายการข้อมูล	ค่าหรือรหัสที่เป็นไปได้	หมายเหตุ
V6		กลุ่มผู้ประกอบการมีการ ทำแผนป้ายโฆษณาสื่อ สิ่งพิมพ์ทำให้ลูกค้าเห็น ชัดเจน	1=น้อยที่สุด 2=น้อย 3=ปานกลาง 4=มาก 5=มากที่สุด 9 = Missing	
V7		กลุ่มผู้ประกอบการจัดทำ แผนพับมีการระบุตัว สินค้าและราคาที่ชัดเจน	1=น้อยที่สุด 2=น้อย 3=ปานกลาง 4=มาก 5=มากที่สุด 9 = Missing	
V8		กลุ่มผู้ประกอบการทำการ โฆษณาผ่านสื่อวิทยุ ท้องถิ่นอยู่ในช่วงที่ เหมาะสม	1= น้อยที่สุด 2 = น้อย 3 = ปานกลาง 4 = มาก 5= มากที่สุด 9 = Missing	
V9		กลุ่มผู้ประกอบการมีการ ทำเว็บไซต์ของกลุ่ม เพื่อให้ลูกค้าสะดวกใน การสั่งซื้อ	1= น้อยที่สุด 2 = น้อย 3 = ปานกลาง 4 = มาก 5= มากที่สุด 9 = Missing	

ตัวแปร	จำนวนตัวอักษร	รายการข้อมูล	ค่าหรือรหัสที่เป็นไปได้	หมายเหตุ
V10		กลุ่มผู้ประกอบการมีการ จัดแสดงสินค้าตามงาน OTOP ในจังหวัดต่างๆ	1= น้อยที่สุด 2= น้อย 3 = ปานกลาง 4 = มาก 5= มากที่สุด 9 = Missing	
V11		กลุ่มผู้ประกอบการใช้การ ประชาสัมพันธ์เพื่อสร้าง ภาพลักษณ์องค์กร	1= น้อยที่สุด 2 = น้อย 3 = ปานกลาง 4 = มาก 5= มากที่สุด 9 = Missing	
V12		กลุ่มผู้ประกอบการใช้การ ประชาสัมพันธ์เมื่อ ต้องการให้ความรู้กับ ลูกค้า	1= น้อยที่สุด 2 = น้อย 3 = ปานกลาง 4 = มาก 5= มากที่สุด 9 = Missing	
V13		กลุ่มผู้ประกอบการใช้ ข้อมูลข่าวสารของ ผลิตภัณฑ์เพื่อสร้าง มูลค่าเพิ่มให้กับ ผลิตภัณฑ์	1= น้อยที่สุด 2 = น้อย 3 = ปานกลาง 4 = มาก 5= มากที่สุด 9 = Missing	

ตัวแปร	จำนวนตัวอักษร	รายการข้อมูล	ค่าหรือรหัสที่เป็นไปได้	หมายเหตุ
V14		กลุ่มผู้ประกอบการใช้ โบว์ชัวร์ที่มีสีสันสวยงาม และสามารถทำความเข้าใจได้ง่าย	1= น้อยที่สุด 2= น้อย 3= ปานกลาง 4= มาก 5= มากที่สุด 9= Missing	
V15		กลุ่มผู้ประกอบการสร้าง สัมพันธ์อันดีแก่ชุมชน	1= น้อยที่สุด 2= น้อย 3= ปานกลาง 4= มาก 5= มากที่สุด 9= Missing	
V16		กลุ่มผู้ประกอบการมีการ ขายผ่านทางแคตตาล็อก โดยบอกราคาของสินค้า และรหัสสินค้าอย่าง ชัดเจน	1= น้อยที่สุด 2= น้อย 3= ปานกลาง 4= มาก 5= มากที่สุด 9= Missing	
V17		กลุ่มผู้ประกอบการมีการ ขายผ่านทางไปรษณีย์โดย บอกราคาของสินค้าและ รหัสสินค้าอย่างชัดเจน	1= น้อยที่สุด 2= น้อย 3= ปานกลาง 4= มาก 5= มากที่สุด 9= Missing	

ตัวแปร	จำนวนตัวอักษร	รายการข้อมูล	ค่าหรือรหัสที่เป็นไปได้	หมายเหตุ
V18		กลุ่มผู้ประกอบการมีการ ขายโดยวิธีสัมมนาเพื่อ แลกเปลี่ยนความคิดเห็น กับลูกค้า	1= น้อยที่สุด 2= น้อย 3 = ปานกลาง 4 = มาก 5= มากที่สุด 9 = Missing	
V19		กลุ่มผู้ประกอบการใช้การ ขายโดยบุคคลเพื่อ ต้องการรับรู้ข้อมูลของ ลูกค้าว่ากลุ่มเป้าหมายคือ ใคร	1= น้อยที่สุด 2 = น้อย 3 = ปานกลาง 4 = มาก 5= มากที่สุด 9 = Missing	
V20		กลุ่มผู้ประกอบการใช้ การตลาดทางตรงร่วมกับ ข้อเสนอพิเศษ เช่นการลด ราคาสินค้าในเทศกาล ต่างๆ	1= น้อยที่สุด 2 = น้อย 3 = ปานกลาง 4 = มาก 5= มากที่สุด 9 = Missing	
V21		กลุ่มผู้ประกอบการใช้ พนักงานขายผลิตภัณฑ์ที่ มีความสลับซับซ้อนซึ่ง ไม่สามารถขายผ่าน สื่อมวลชนได้	1= น้อยที่สุด 2 = น้อย 3 = ปานกลาง 4 = มาก 5= มากที่สุด 9 = Missing	

ตัวแปร	จำนวนตัวอักษร	รายการข้อมูล	ค่าหรือรหัสที่เป็นไปได้	หมายเหตุ
V22		กลุ่มผู้ประกอบการมีการ ให้พนักงานอธิบาย รายละเอียดเกี่ยวกับสินค้า	1= น้อยที่สุด 2= น้อย 3 = ปานกลาง 4 = มาก 5= มากที่สุด 9 = Missing	
V23		กลุ่มผู้ประกอบการมีการ บริการที่ดีพุดจาคุณภาพ	1= น้อยที่สุด 2 = น้อย 3 = ปานกลาง 4 = มาก 5= มากที่สุด 9 = Missing	
V24		กลุ่มผู้ประกอบการมีการ สร้างความสัมพันธ์อันดี ระหว่างผู้ซื้อและผู้ขาย	1= น้อยที่สุด 2 = น้อย 3 = ปานกลาง 4 = มาก 5= มากที่สุด 9 = Missing	
V25		กลุ่มผู้ประกอบการมีการ ใช้พนักงานขายเพื่อ นำไปสู่ความสำเร็จในการ ขาย	1= น้อยที่สุด 2 = น้อย 3 = ปานกลาง 4 = มาก 5= มากที่สุด 9 = Missing	

ตัวแปร	จำนวนตัวอักษร	รายการข้อมูล	ค่าหรือรหัสที่เป็นไปได้	หมายเหตุ
V26		กลุ่มผู้ประกอบการมีการตั้งราคาที่เหมาะสมกับคุณภาพของสินค้า	1= น้อยที่สุด 2= น้อย 3 = ปานกลาง 4 = มาก 5= มากที่สุด 9 = Missing	
V27		กลุ่มผู้ประกอบการมีการจัดทำโปรโมชั่นลดราคาสินค้าเพื่อกระตุ้นความต้องการซื้อของลูกค้า	1= น้อยที่สุด 2 = น้อย 3 = ปานกลาง 4 = มาก 5= มากที่สุด 9 = Missing	
V28		กลุ่มผู้ประกอบการมีการแจกของที่ระลึกให้กับลูกค้าเนื่องในโอกาสต่างๆ เช่น ปีใหม่	1= น้อยที่สุด 2 = น้อย 3 = ปานกลาง 4 = มาก 5= มากที่สุด 9 = Missing	
V29		กลุ่มผู้ประกอบการมีการใช้พนักงานขายเสนอสินค้าเพื่อกระตุ้นลูกค้าให้เกิดการทดลองใช้	1= น้อยที่สุด 2 = น้อย 3 = ปานกลาง 4 = มาก 5= มากที่สุด 9 = Missing	

ตัวแปร	จำนวนตัวอักษร	รายการข้อมูล	ค่าหรือรหัสที่เป็นไปได้	หมายเหตุ
V30		กลุ่มผู้ประกอบการมีบริการจัดส่งสินค้าถึงบ้านเพื่อความสะดวกของลูกค้าสม่ำเสมอ	1= น้อยที่สุด 2= น้อย 3= ปานกลาง 4= มาก 5= มากที่สุด 9= Missing	



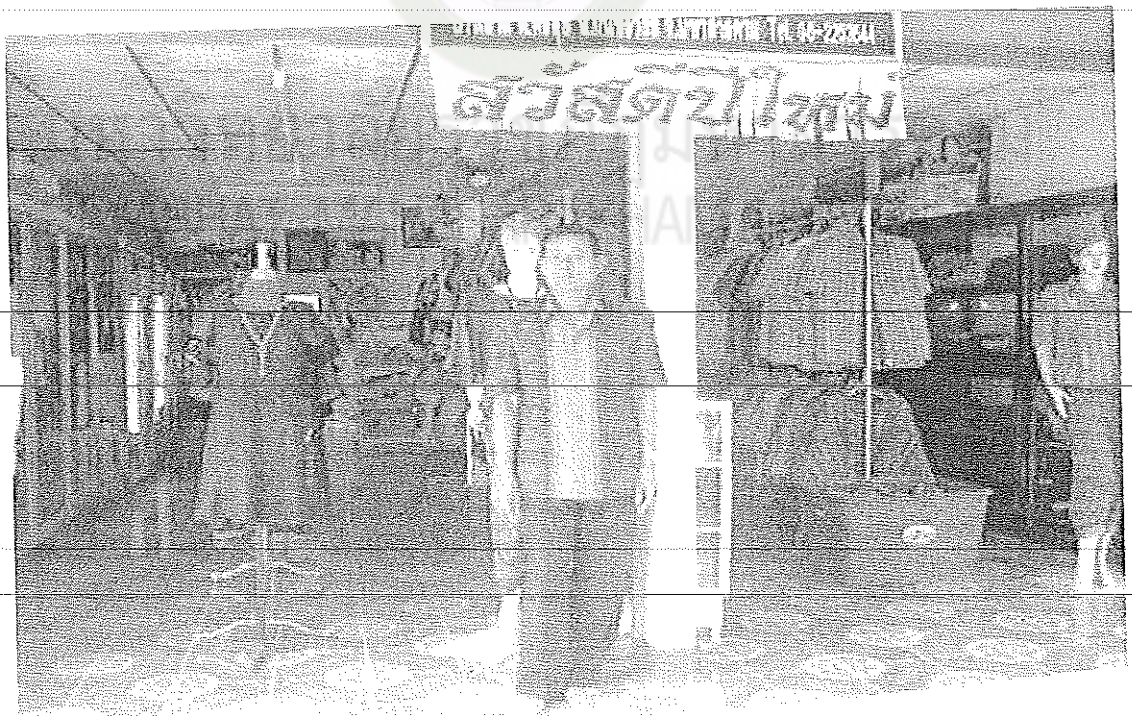
มหาวิทยาลัยราชภัฏมหาสารคาม
RAJABHAT MAHASARAKHAM UNIVERSITY



มหาวิทยาลัยราชภัฏมหาสารคาม
RAJABHAT MAHASARAKHAM UNIVERSITY



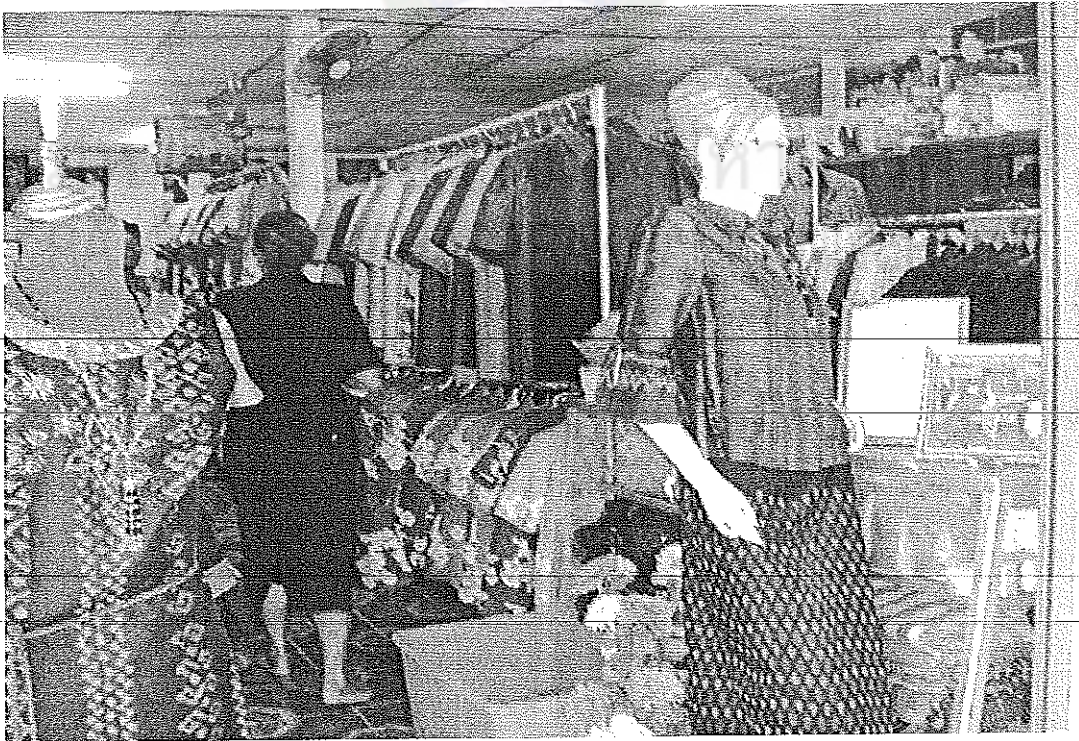
รูปสถานที่ทำการของกลุ่มทอผ้าฝ้ายและแปรรูป



รูปประธานกลุ่ม



รูปประธานกลุ่มและสมาชิกในกลุ่มทอผ้าฝ้ายและแปรรูป



รูปผลิตภัณฑ์ของกลุ่มทอผ้าฝ้ายและแปรรูป



รูปขั้นตอนการผลิตผ้าฝ้ายแปรรูป



รูปทางกลุ่มไปจัดงานออกบูธ

ภาคผนวก ง
รายชื่อคณะกรรมการ บ้านลาดบูรพา



มหาวิทยาลัยราชภัฏมหาสารคาม
RAJABHAT MAHASARAKHAM UNIVERSITY