



มหาวิทยาลัยราชภัฏมหาสารคาม
RAJABHAT MAHASARAKHAM UNIVERSITY

ภาคผนวก ก

รายนามผู้เชี่ยวชาญตรวจสอบคุณภาพเครื่องมือ .



มหาวิทยาลัยราชภัฏมหาสารคาม
RAJABHAT MAHASARAKHAM UNIVERSITY

รายนามผู้เชี่ยวชาญตรวจสอบคุณภาพเครื่องมือ
ค่า IOC ตั้งแต่ 0.50-1.00

- | | |
|-------------------------|--|
| 1. ดร.แก้วเวียง น่านาผล | ผู้อำนวยการสำนักงาน
มหาวิทยาลัยราชภัฏร้อยเอ็ด |
| 2. ดร.ณรงค์ ฉิมพาลี | ผู้อำนวยการสำนักวิทยบริการ
มหาวิทยาลัยศิลปากร จังหวัดนครปฐม |
| 3. ดร.อดิศักดิ์ ลือชา | อาจารย์ประจำภาควิชาครุศาสตร์
มหาวิทยาลัยราชภัฏมหาสารคาม |
| 4. ดร.ไพศาล วรคำ | รองคณบดีคณะครุศาสตร์
มหาวิทยาลัยราชภัฏมหาสารคาม |
| 5. ดร.สิริ ดวงพร | อาจารย์ประจำภาควิชาครุศาสตร์
มหาวิทยาลัยราชภัฏอุตรธานี |

มหาวิทยาลัยราชภัฏมหาสารคาม
RAJABHAT MAHASARAKHAM UNIVERSITY

ภาคผนวก ข
รายนามผู้เชี่ยวชาญสหสาขา

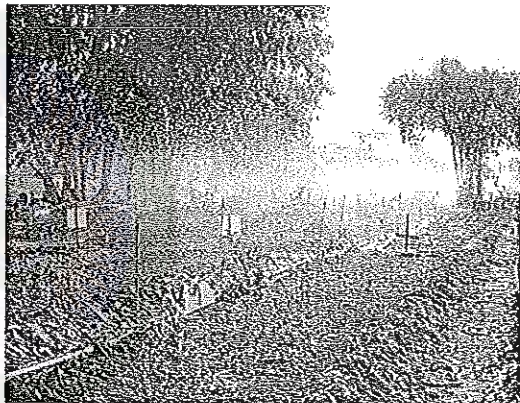
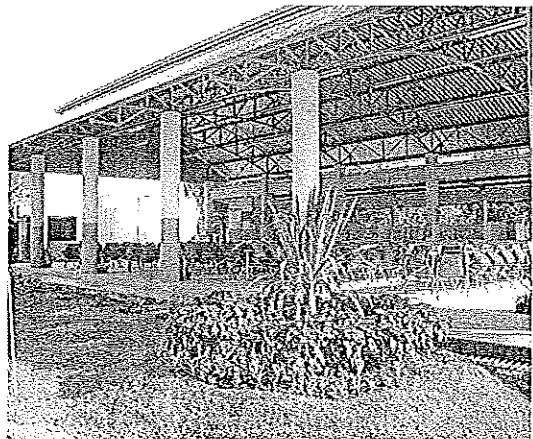
มหาวิทยาลัยราชภัฏมหาสารคาม
RAJABHAT MAHASARAKHAM UNIVERSITY

รายนามผู้เชี่ยวชาญในการสนทนากลุ่ม

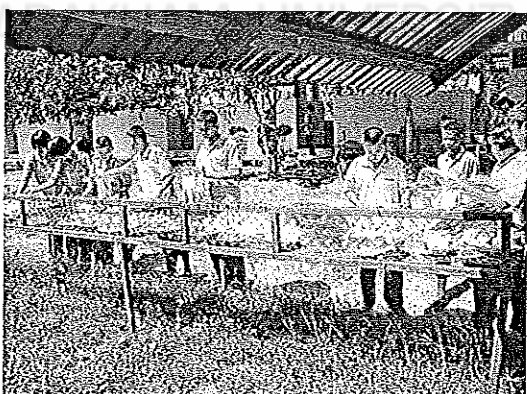
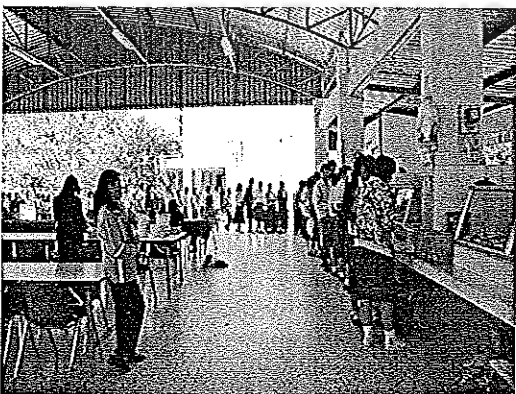
1. นางกรรณิการ์ ม่วงเขียว ผู้อำนวยการ โรงเรียนจัวบาววิทยาคม
2. นายศุภชัย ศรีโพธิ์วัง ผู้อำนวยการ โรงเรียนคอนเงินพิทยาคาร
3. นายสุวรรณ ไชยจีน ผู้อำนวยการ โรงเรียนหนองเหล็กศึกษา
4. นายเกริกชัย ทิรภักดิ์สิริ ผู้อำนวยการ โรงเรียนศรีสุขพิทยาคม
5. นายวิศิษฐ์ หมายดี ผู้อำนวยการ โรงเรียนมะค่าพิทยาคม
6. นายเสงี่ยม นันทะแสน ผู้อำนวยการ โรงเรียนเลิงแฝกประชาบำรุง
7. นายประดิษฐ์ บุญซูล ผู้อำนวยการ โรงเรียนหนองบัวปี่ยมมิตร
8. นายพิสิทธิ์ สุพรรณศรี ผู้อำนวยการ โรงเรียนท่าขอนยางพิทยาคม
9. นายสุริยงค์ วงษ์บุตร ผู้อำนวยการ โรงเรียนนาสีนวนพิทยาสรรค์
10. นางอุบล ดวงแก้ว รองผู้อำนวยการ โรงเรียนขามป้อมพิทยาคม
11. นายมังกร ปทุมพร ผู้อำนวยการ โรงเรียนเสื่อไถ้พิทยาคม
12. นายอำนาจ ไลออน ผู้อำนวยการ โรงเรียนนาข่าวิทยาคม
13. นายคม แคนสุข ผู้อำนวยการ โรงเรียนหนองโกวิชาประสิทธิ์พิทยาคม
14. นายตรีวิเศษ ทัพไทย ผู้อำนวยการ โรงเรียนหนองโพธิ์วิทยาคม
15. นายชัยยนต์ คีโย ผู้อำนวยการ โรงเรียนหัวเรือพิทยาคม
16. นายสมาน พิมพ์สิม ผู้อำนวยการ โรงเรียนมัธยมดงยาง
17. นายวิทยา แสงคำไพ ผู้อำนวยการ โรงเรียนเวียงสะอาดพิทยาคม
18. นายสุกรี เป้าน้อย ผู้อำนวยการ โรงเรียนเมืองเตาวิทยาคม
19. นายนพพล พลจารย์ ผู้อำนวยการ โรงเรียนแก้งวิทยานุกูล
20. นายองอาจ สว่างทิศ ผู้อำนวยการ โรงเรียนโคกก่อพิทยาคม

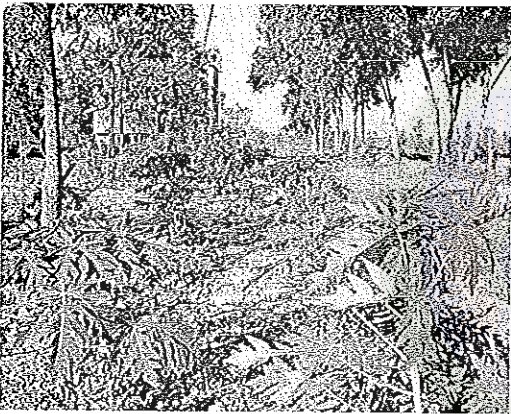
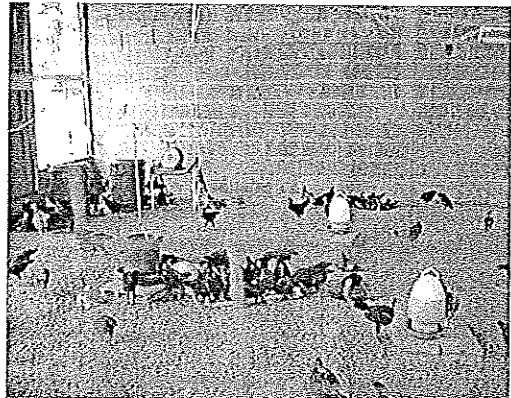
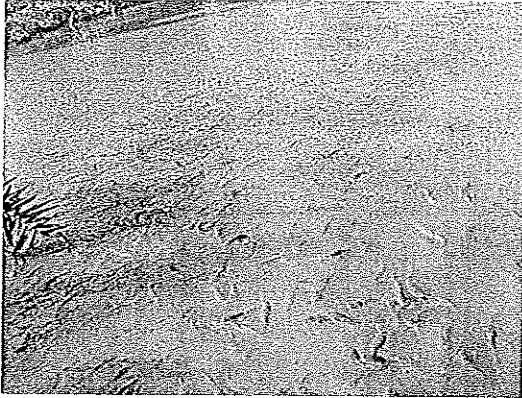
ภาคผนวก ค
ภาพกิจกรรม ในโรงเรียนขามป้อมพิทยาคม

มหาวิทยาลัยราชภัฏมหาสารคาม
RAJABHAT MAHASARAKHAM UNIVERSITY

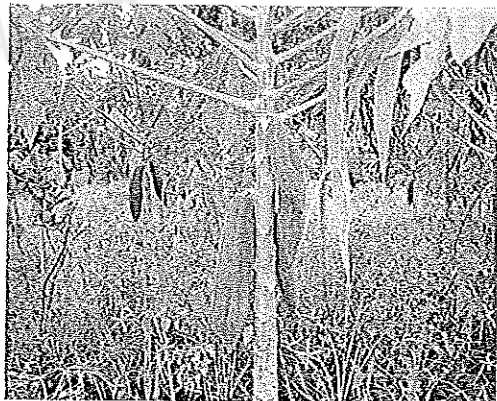
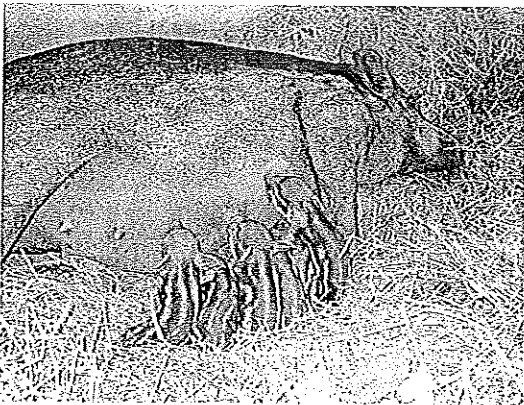


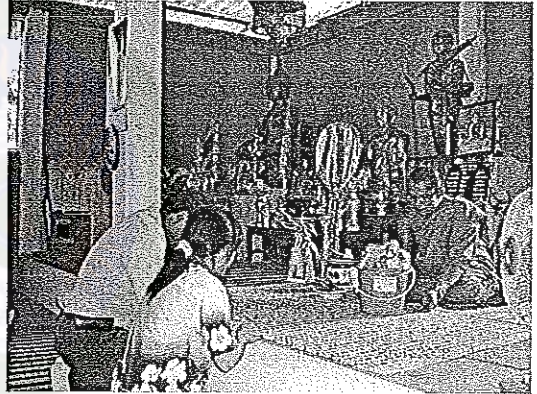
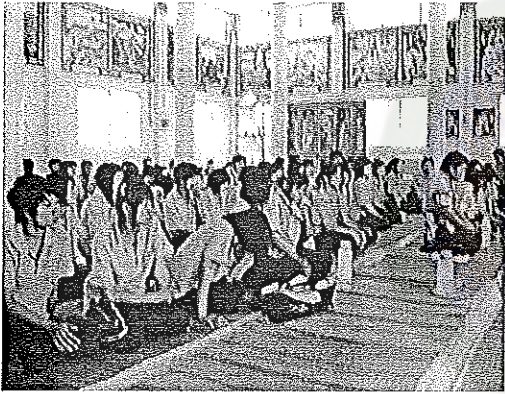
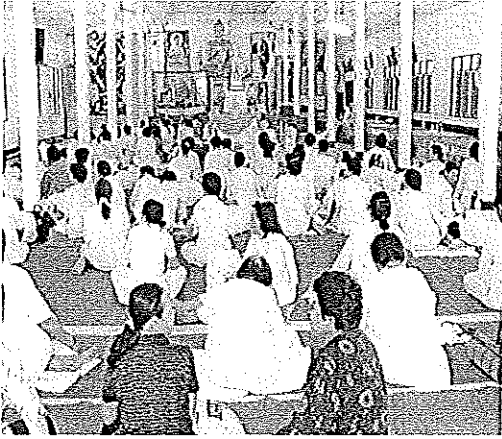
มหาวิทยาลัยราชภัฏมหาสารคาม





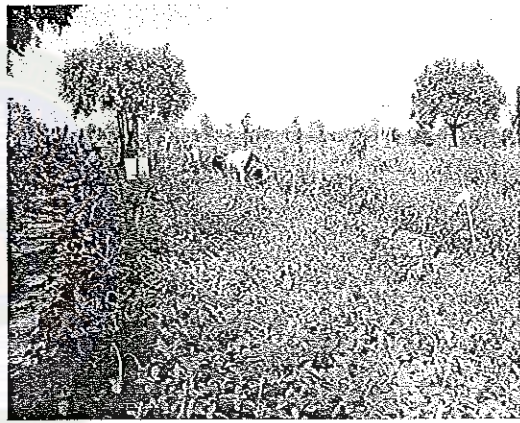
มหาวิทยาลัยราชภัฏมหาสารคาม





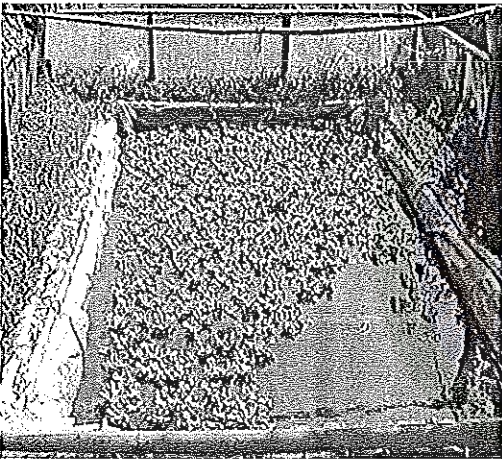
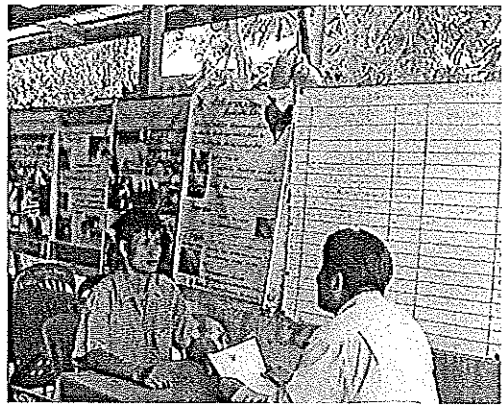
มหาวิทยาลัยราชภัฏมหาสารคาม
RAJABHAT MAHASARAKHAM UNIVERSITY



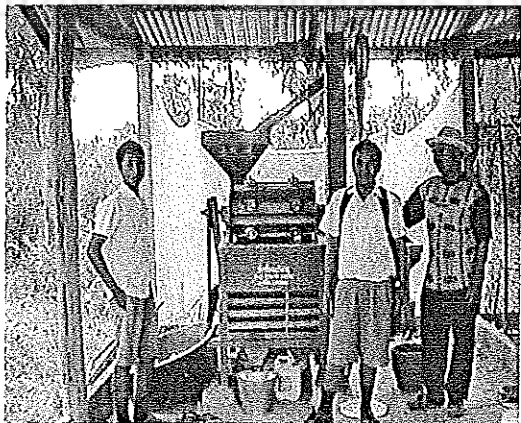
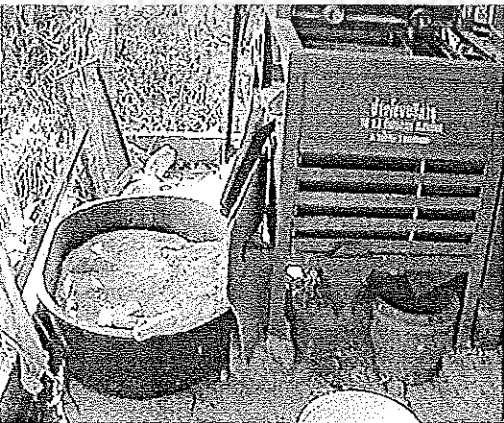
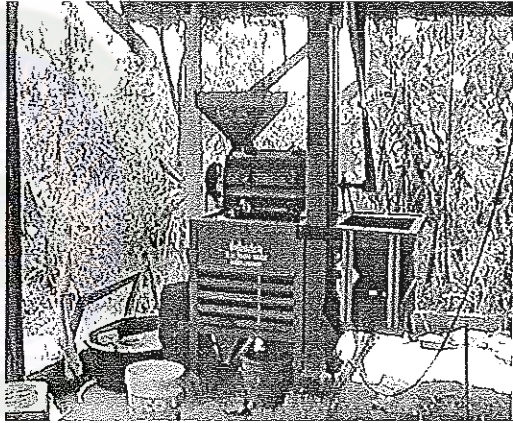
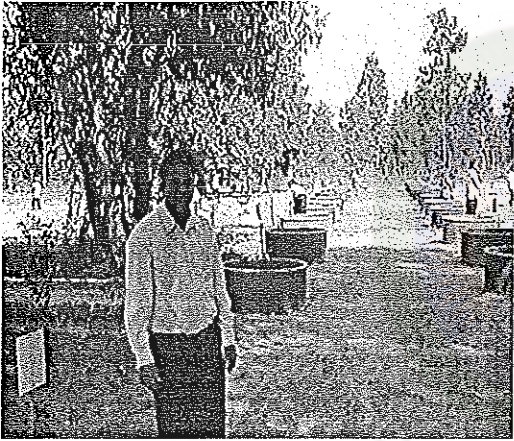
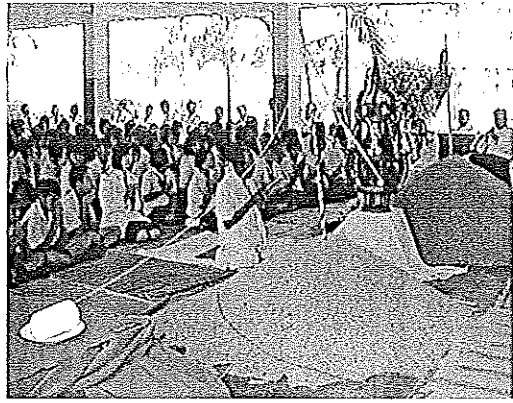


มหาวิทยาลัยราชภัฏมหาสารคาม

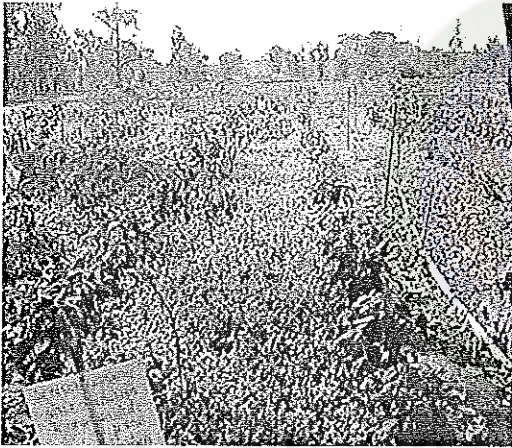
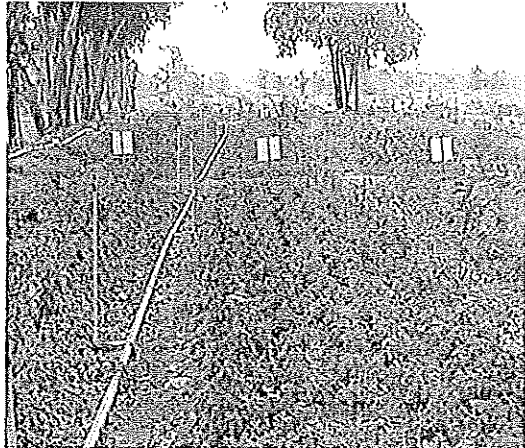




มหาวิทยาลัยราชภัฏมหาสารคาม
RAJABHAT MAHASARAKHAM UNIVERSITY



มหาวิทยาลัยราชภัฏมหาสารคาม
RAJABHAT MAHASARAKHAM UNIVERSITY



RAJABHAT MAHASARAKHAM UNIVERSITY





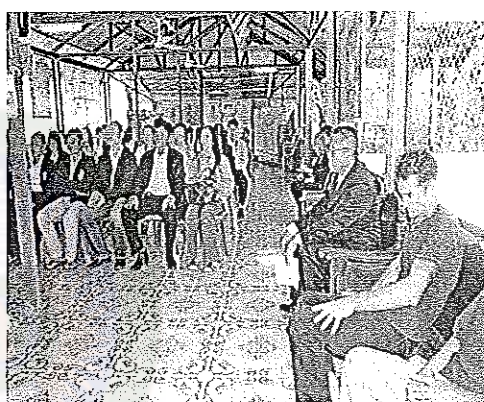
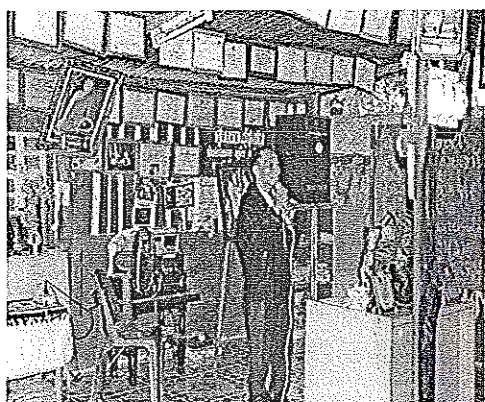
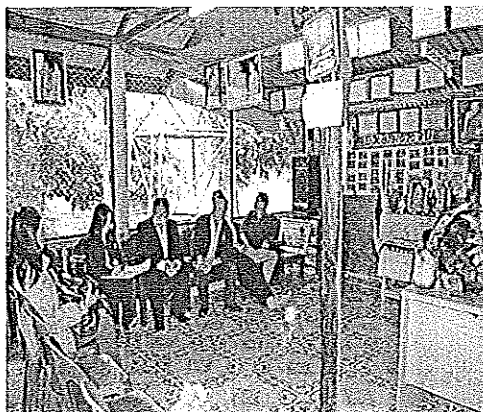
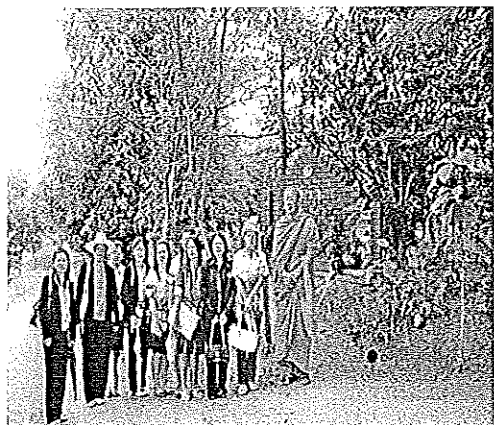
ภาควิชาการศึกษานานาชาติ

ภาพกิจกรรมศึกษาดูงาน

มหาวิทยาลัยราชภัฏมหาสารคาม
RAJABHAT MAHASARAKHAM UNIVERSITY



ภาพกิจกรรมศึกษาดูงานด้านเศรษฐกิจพอเพียง

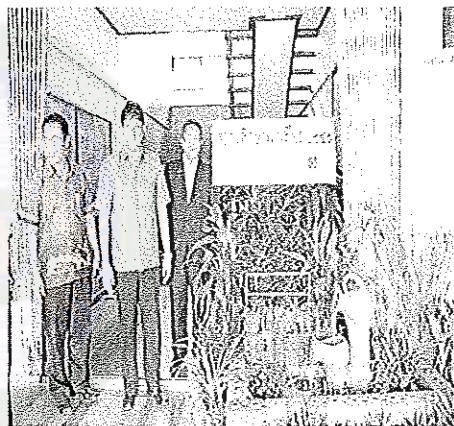


ภาพกิจกรรมที่เป็นภาคประสบการณ์ตรง เดินทางถึงบ้านคำปลาหลาย
ผู้ใหญ่บ้านแนะนำ นโยบายการดำเนินชีวิตของประชาชนในหมู่บ้านปลอดภัย ชกส.





เดินทางไปยัง โรงเรียนโนนสังวิทยาคาร ณ ห้องประชุม โรงเรียนโนนสังวิทยาคาร
ผู้อำนวยการ โรงเรียนโนนสังวิทยาคารครู นักเรียน คณะกรรมการสถานศึกษา ฟังการนำเสนอ



ชมสถานที่ และนิทรรศการ การจัดกิจกรรมการเรียนการสอน



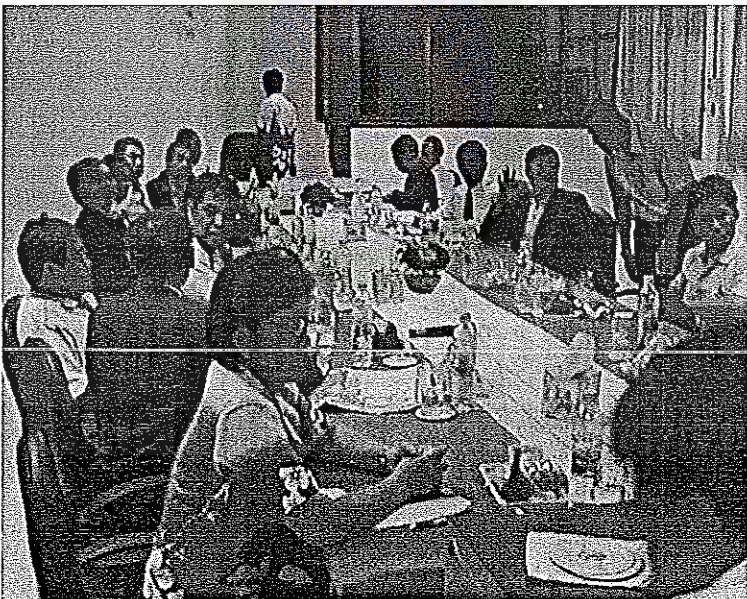
เยี่ยมชม ห้องผู้อำนวยการ โรงเรียนโนนสังวิทยาคาร



ภาคผนวก จ

ภาพการสนทนากลุ่ม

มหาวิทยาลัยราชภัฏมหาสารคาม
RAJABHAT MAHASARAKHAM UNIVERSITY



ภาพการสนทนากลุ่ม

ภาคผนวก ฉ

ค่าอำนาจจำแนกของแบบสอบถามรายข้อ (r)
และค่าความเชื่อมั่นของแบบสอบถามทั้งฉบับ

มหาวิทยาลัยราชภัฏมหาสารคาม
RAJABHAT MAHASARAKHAM UNIVERSITY

ตารางค่าอำนาจจำแนกของแบบสอบถามเป็นรายข้อ (r) และค่าความเชื่อมั่นของแบบสอบถาม

ข้อที่	อำนาจจำแนก (r)	ค่าความเชื่อมั่น	ข้อที่	อำนาจจำแนก (r)	ค่าความเชื่อมั่น
1	0.28	.95	22	0.72	.95
2	0.45	.95	23	0.65	.95
3	0.52	.95	24	0.63	.95
4	0.28	.95	25	0.67	.95
5	0.34	.95	26	0.51	.95
6	0.34	.95	27	0.57	.95
7	0.35	.95	28	0.57	.95
8	0.44	.95	29	0.44	.95
9	0.41	.95	30	0.60	.95
10	0.45	.95	31	0.62	.95
11	0.29	.95	32	0.68	.95
12	0.42	.95	33	0.66	.95
13	0.54	.95	34	0.77	.95
14	0.49	.95	35	0.59	.95
15	0.60	.95	36	0.56	.95
16	0.66	.95	37	0.67	.95
17	0.43	.95	38	0.70	.95
18	0.64	.95	39	0.55	.95
19	0.60	.95	40	0.64	.95
20	0.74	.95	41	0.64	.95
21	0.67	.95	42	0.42	.95

ภาคผนวก ช
เครื่องมือที่ใช้ในการวิจัยการวิจัย

มหาวิทยาลัยราชภัฏมหาสารคาม
RAJABHAT MAHASARAKHAM UNIVERSITY

เครื่องมือวิจัยเพื่อเก็บรวบรวมข้อมูล

เรื่อง

การพัฒนาศาสตร์เพื่อการปฏิบัติตามหลักปรัชญาของเศรษฐกิจพอเพียงของ
บุคลากรในโรงเรียน สังกัดองค์การบริหารส่วนจังหวัดมหาสารคาม

คำชี้แจง

1. แบบสอบถามฉบับนี้มี 3 ตอน คือ

ตอนที่ 1 แบบสอบถามข้อมูลเกี่ยวกับสถานภาพของผู้ตอบแบบสอบถาม

ตอนที่ 2 เป็นแบบสอบถามปลายเปิด แบบมาตราส่วนประมาณค่า เกี่ยวกับสภาพ
ปัญหา และความต้องการพัฒนาการปฏิบัติตามหลักปรัชญาของเศรษฐกิจพอเพียงของบุคลากร
ในโรงเรียน สังกัดองค์การบริหารส่วนจังหวัดมหาสารคาม

ตอนที่ 3 แบบสอบถามปลายเปิด เกี่ยวกับแนวทางการพัฒนาการปฏิบัติตาม
หลักปรัชญาของเศรษฐกิจพอเพียงของบุคลากรใน โรงเรียน สังกัดองค์การบริหารส่วนจังหวัด
มหาสารคาม

2. แบบสอบถามฉบับนี้เป็นแบบสอบถามสำหรับบุคลากรในโรงเรียน สังกัด
องค์การบริหารส่วน จังหวัดมหาสารคาม

3. โปรดอ่านคำแนะนำให้เข้าใจชัดเจนก่อนตอบแบบสอบถามในแต่ละตอน

4. ตอบแบบสอบถามให้ครบทุกข้อ ทุกตอน ตามสภาพความเป็นจริงใน โรงเรียน

5. แบบสอบถาม จัดทำขึ้นเพื่อการวิจัย จึง ไม่มีผลต่อผู้ตอบแบบสอบถามแต่อย่างใด

ขอขอบพระคุณเป็นอย่างสูงที่กรุณาให้ความอนุเคราะห์ในการทำวิจัยครั้งนี้

นายสุนทร อุทัยพร

นักศึกษาลัทธิศาสตร์ครุศาสตร์คุณวุฒิบัณฑิต สาขาวิชาการบริหารจัดการการศึกษา

มหาวิทยาลัยราชภัฏมหาสารคาม

ตอนที่ 2 แบบสอบถามเกี่ยวกับสภาพปัญหาและความต้องการพัฒนาการปฏิบัติตามหลักปรัชญาของเศรษฐกิจพอเพียงของบุคลากรในโรงเรียน สังกัดองค์การบริหารส่วนจังหวัดมหาสารคาม

คำชี้แจง ในตอนนี้เป็นคำถามที่เกี่ยวกับสภาพปัญหาและความต้องการพัฒนาการปฏิบัติตามหลักปรัชญาเศรษฐกิจพอเพียงของครูและบุคลากรในโรงเรียน สังกัดองค์การบริหารส่วนจังหวัดมหาสารคาม โดยผู้วิจัยต้องการทราบว่า ท่านมีสภาพปัญหาและความต้องการ ในระดับใดโดยให้ท่านทำเครื่องหมาย ✓ ลงในช่องว่างที่ตรงกับความเป็นจริง โดยคำตอบ มีดังนี้

ระดับ	สภาพปัญหา	ระดับ	ความต้องการพัฒนา
5	มากที่สุด	5	มากที่สุด
4	มาก	4	มาก
3	ปานกลาง	3	ปานกลาง
2	น้อย	2	น้อย
1	น้อยที่สุด	1	น้อยที่สุด

ตัวอย่าง

รายการสอบถาม	ระดับสภาพปัญหา				ระดับความต้องการพัฒนา					
	5	4	3	2	1	5	4	3	2	1
1. การพัฒนาตามหลักปรัชญาเศรษฐกิจพอเพียง	✓				1	✓				
2. การพัฒนากระบวนการสอนตามหลักปรัชญาเศรษฐกิจพอเพียง		✓				✓				

คำอธิบาย การทำเครื่องหมาย ✓ ลงในช่องตรงกับระดับสภาพปัญหา 5 มีความหมายว่า การพัฒนาตามหลักปรัชญาของเศรษฐกิจพอเพียงพอเพียง มีสภาพปัญหาอยู่ในระดับมากที่สุด และการทำเครื่องหมาย ✓ ลงในช่องตรงกับระดับความต้องการ 5 มีความต้องการอยู่ในระดับมากที่สุด

การทำเครื่องหมาย ✓ ลงในช่องตรงกับระดับสภาพปัญหา 4 มีความหมายว่า การพัฒนากระบวนการสอนตามหลักปรัชญาของเศรษฐกิจพอเพียง มีสภาพปัญหาอยู่ในระดับมาก

รายการสอบถาม	ระดับสภาพปัญหา					ระดับความต้องการพัฒนา				
	มากที่สุด	มาก	ปานกลาง	น้อย	น้อยที่สุด	มากที่สุด	มาก	ปานกลาง	น้อย	น้อยที่สุด
	5	4	3	2	1	5	4	3	2	1
10.3 การไม่ท้อความชั่วให้เป็นเครื่องทำลายตนเอง
10.4 การพยายามเพิ่มพูนรักษาคำวาทิตีให้จงกงาม สมบูรณ์
ด้านที่ 3 ด้านการมีภูมิคุ้มกันที่ดี										
11. การมีความรอบรู้ รอบคอบ ระมัดระวัง
12. การขยัน อดทนและแบ่งปัน
ด้านที่ 4 ด้านเงื่อนไขความรู้										
13. ความรอบรู้เกี่ยวกับวิชาการ
14. ความรอบคอบในการเชื่อมโยงความรู้กับการวางแผน
15. ความระมัดระวังในขั้นปฏิบัติ
ด้านที่ 5 ด้านเงื่อนไขคุณธรรม										
16. การ มีความตระหนักในคุณธรรมความซื่อสัตย์ สุจริต
17. การมีความซื่อสัตย์ สุจริต
18. การมีความอดทน
19. การมีความเพียร
20. การใช้สติปัญญาในการดำเนินชีวิต ไม่โลกไม่ตระหนี่

ตอนที่ 3 แบบสอบถามเกี่ยวกับแนวทางการพัฒนา

คำชี้แจง ในตอนนี้เป็นคำถามที่เกี่ยวกับแนวทางการพัฒนาการปฏิบัติตามหลักปรัชญาของเศรษฐกิจพอเพียงของบุคลากรในโรงเรียน สังกัดองค์การบริหารส่วนจังหวัดมหาสารคาม โดยผู้วิจัยต้องการทราบว่า ท่านมีแนวทางการพัฒนา อย่างไร ในแต่ละด้าน

ด้านความพอประมาณ

1. ความพอประมาณด้านจิตใจ

.....

2. ความพอประมาณด้านสังคม

.....

3. ความพอประมาณด้านทรัพยากรธรรมชาติและสิ่งแวดล้อม

.....

4. ความพอประมาณด้านเทคโนโลยี

.....

5. ความพอประมาณด้านเศรษฐกิจ

.....

ด้านความมีเหตุผล

1. ความมีเหตุผลด้านขีดความประหยัด

.....

2. ความมีเหตุผลด้านการยึดอาชีพที่สุจริต

.....

3. ความมีเหตุผลด้านละเลิกการแก่งแย่งผลประโยชน์

.....
.....

4. ความมีเหตุผลด้านความพยายามหลุดพ้นจากความทุกข์ยาก

.....
.....

5. ความมีเหตุผลด้านการปฏิบัติตนในแนวทางที่ดี

.....
.....

ด้านการมีภูมิคุ้มกันที่ดี

1. มีความรอบรู้ รอบคอบ ระมัดระวัง

.....
.....

2. มีความรู้ข้อสัจย์ ขยัน อดทนและแบ่งปัน

.....
.....

ด้านเงื่อนไขความรู้

1. ความรอบรู้เกี่ยวกับวิชาการ

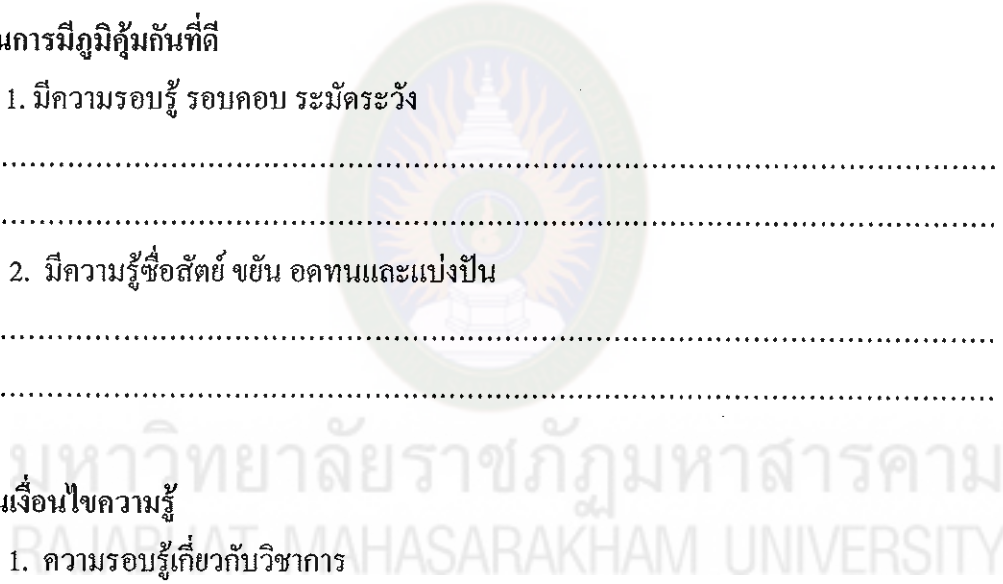
.....
.....

2. ความรอบคอบในการเชื่อมโยงความรู้กับการวางแผน

.....
.....

3. ความระมัดระวังในขั้นปฏิบัติ

.....
.....



ด้านเงื่อนไขคุณธรรม

1. มีความตระหนักในคุณธรรมความซื่อสัตย์สุจริต

.....

.....

2. มีความซื่อสัตย์ สุจริต

.....

.....

3. มีความอดทน

.....

.....

4. มีความเพียร

.....

.....

5. ใช้สติปัญญาในการดำเนินชีวิต ไม่โลภ ไม่ตระหนี่

.....

.....