



ภาคผนวก

มหาวิทยาลัยราชภัฏมหาสารคาม
RAJABHAT MAHASARAKHAM UNIVERSITY

ภาคผนวก ก
แบบสอบถามเพื่อการวิจัย



มหาวิทยาลัยราชภัฏมหาสารคาม
RAJABHAT MAHASARAKHAM UNIVERSITY

แบบสอบถามเพื่อการวิจัย

เรื่อง องค์ประกอบการบริหารจัดการที่มีอิทธิพลต่อประสิทธิภาพในการจัดเก็บภาษี
สุราท้องถิ่นชุมชน สำนักงานสรรพสามิตภาค 3

คำชี้แจง

1. แบบสอบถามนี้ใช้ในการเก็บรวบรวมข้อมูลเพื่อทำการวิจัย โดยผู้วิจัยจะขอความร่วมมือจากท่านได้โปรดกรุณาตอบแบบสอบถามที่ตรงกับความเป็นจริงและความคิดเห็นของท่าน ข้อมูลต่างๆ ที่ได้จากท่านจะเป็นประโยชน์ และมีคุณค่าอย่างสูงยิ่งต่อการวิจัยในครั้งนี้ คำตอบของท่านจะไม่มีผลกระทบต่อท่านแต่ประการใด

2. แบบสอบถามฉบับนี้จะแบ่งออกเป็น 3 ตอน ดังนี้

2.1 ตอนที่ 1 เป็นแบบสอบถามเกี่ยวกับข้อมูลส่วนบุคคลของผู้ประกอบการสุรา
ท้องถิ่นชุมชนที่ขออนุญาตทำสุราท้องถิ่นชุมชน จากสำนักงานสรรพสามิตภาค 3 จำนวน 5 ข้อ

2.2 ตอนที่ 2 เป็นแบบสอบถามระดับความคิดเห็นเกี่ยวกับองค์ประกอบการบริหาร
จัดการ POSDCoRB ของผู้ประกอบการสุราท้องถิ่นชุมชนที่ขออนุญาตทำสุราท้องถิ่นชุมชน จาก
สำนักงานสรรพสามิตภาค 3 จำนวน 35 ข้อ

2.3 ตอนที่ 3 เป็นแบบสอบถามระดับความคิดเห็นเกี่ยวกับประสิทธิภาพในการ
จัดเก็บภาษีสุราท้องถิ่นชุมชน สำนักงานสรรพสามิตภาค 3 จำนวน 30 ข้อ

(นางละม่อม อุตระมาศย์)

นักศึกษาระดับปริญญาโท หลักสูตรปริญญาการบริหารธุรกิจมหาบัณฑิต

มหาวิทยาลัยราชภัฏมหาสารคาม

ผู้วิจัย

แบบสอบถามเพื่อการวิจัย

ตอนที่ 1 ข้อมูลส่วนบุคคลของบุคลากรผู้ปฏิบัติงานสำนักงานสรรพสามิตภาค 3

คำชี้แจง : กรุณาทำเครื่องหมาย ✓ ลงในช่อง () หน้าข้อความที่ท่านคิดว่าเป็นจริงมากที่สุด

1. เพศ

() ชาย

() หญิง

2. อายุ

() ต่ำกว่า 30 ปี

() 30-40 ปี

() 41-50 ปี

() 51 ปีขึ้นไป

3. ระดับการศึกษา

() ต่ำกว่าปริญญาตรี

() ปริญญาตรี

() สูงกว่าปริญญาตรี

4. สถานภาพ

() โสด

() สมรส

() หม้าย/หย่าร้าง/อื่นๆ

5. ประสบการณ์ในการทำธุรกิจเกี่ยวกับสุรา

() น้อยกว่า 5 ปี

() 5-10 ปี

() 11-15 ปี

() 16-20 ปี

() มากกว่า 20 ปีขึ้นไป

ตอนที่ 2 ความคิดเห็นเกี่ยวกับองค์ประกอบการบริหารจัดการ POSDCoRB ของ
ผู้ประกอบการทำสุรากลั่นชุมชนที่ขออนุญาตทำสุรากลั่นชุมชน จากสำนักงาน
สรรพสามิตภาค 3

คำชี้แจง โปรดทำเครื่องหมาย ✓ ในตารางช่องคะแนน ที่ตรงกับความคิดเห็นของท่าน มาก
ที่สุด ขอให้ท่านเลือกเพียงหมายเลขเดียวเท่านั้นในแต่ละข้อ โดยแต่ละหมายเลขมี
เกณฑ์ในการให้คะแนน ดังนี้

5	หมายถึง	เห็นด้วยมากที่สุด
4	หมายถึง	เห็นด้วยมาก
3	หมายถึง	เห็นด้วยปานกลาง
2	หมายถึง	เห็นด้วยน้อย
1	หมายถึง	เห็นด้วยน้อยที่สุด

ลำดับ	องค์ประกอบการบริหารจัดการ POSDCoRB	ระดับความเห็น				
		5	4	3	2	1
ด้านการวางแผน						
1.	การจัดทำแผนการดำเนินงานในการจัดเก็บภาษีสุรากลั่นชุมชนมีการประชาสัมพันธ์ให้ผู้ประกอบการได้รับทราบอย่างทั่วถึง					
2.	แผนการดำเนินงานในการจัดเก็บภาษีสุรากลั่นชุมชนมีการกำหนดวิธีการดำเนินงานและระยะเวลาดำเนินงานไว้อย่างชัดเจน					
3.	แผนการจัดเก็บภาษี ได้กำหนดเป้าหมายไว้อย่างชัดเจนว่าจะต้องจัดเก็บเพิ่มเป็นจำนวนร้อยละเท่าไรเมื่อเทียบกับปีที่ผ่านมา					
4.	แผนการจัดเก็บภาษีได้ระบุวัตถุประสงค์ของการจัดเก็บไว้อย่างชัดเจน ทำให้รู้ว่าเงินที่จัดเก็บได้ไปใช้จ่ายในเรื่องใด					
5.	แผนการจัดเก็บภาษีได้ระบุส่วนราชการและเจ้าหน้าที่ผู้รับผิดชอบในการจัดเก็บภาษีไว้อย่างชัดเจน					

ลำดับ	องค์ประกอบการบริหารจัดการ POSDCoRB	ระดับคิดเห็น								
		5	4	3	2	1				
ด้านการจัดองค์การ										
6.	มีการจัดหน่วยงานให้รับผิดชอบในการจัดเก็บภาษีไว้อย่างชัดเจนและเหมาะสม จึงทำให้รู้ได้ทันทีว่าจะเสียภาษีกับส่วนราชการใด									
7.	มีแนวทางปฏิบัติที่ชัดเจนจึงทำให้ไม่เสียเวลาในการเสียภาษี									
8.	มีการปรับปรุงวิธีการให้บริการประชาชนโดยนำเอาระบบเทคโนโลยีสารสนเทศ (ICT) มาใช้ในการให้บริการผู้เสียภาษีให้ลดขั้นตอนการเสียภาษี									
9.	มีการแบ่งงานเป็นสัดส่วน และขั้นตอนเสียภาษีไว้อย่างเหมาะสม จึงทำให้เกิดความสะดวกและรวดเร็วในการเสียภาษี									
10.	การกำหนดขั้นตอนของกิจกรรมที่จะต้องดำเนินการจัดเก็บภาษีไว้อย่างชัดเจน									
ด้านการจัดบุคคลเข้าทำงาน										
11.	เจ้าหน้าที่จัดเก็บภาษีมีความรู้และสามารถตอบข้อสงสัยของผู้ประกอบการสุรากลั่นชุมชน									
12.	มีการจัดเจ้าหน้าที่รับผิดชอบในการจัดเก็บภาษีไว้อย่างเพียงพอและสามารถปฏิบัติงานทดแทนกันได้									
13.	มีการกำหนดหน้าที่ของเจ้าหน้าที่จัดเก็บภาษีของแต่ละคนไว้อย่างชัดเจน									
14.	การปฏิบัติงานของเจ้าหน้าที่ความคล่องตัวส่งผลให้ผู้ประกอบการสุรากลั่นชุมชนได้รับความรวดเร็วในการเสียภาษี									
15.	เจ้าหน้าที่จัดเก็บภาษีมีศิลปะในการติดต่อประสานงานที่ดี จึงก่อให้เกิดความร่วมมือร่วมใจในการเสียภาษี									

ลำดับ	องค์ประกอบการบริหารจัดการ POSDCoRB	ระดับความเห็น				
		5	4	3	2	1
ด้านการอำนวยความสะดวก						
16.	มีการสร้างสัมพันธภาพในการทำงานร่วมกันของทุกฝ่าย โดยอาศัยความเข้าใจ หรือการตกลงร่วมกัน					
17.	มีการพิจารณาความเหมาะสมพอดี ไม่ทำงานซ้อนกัน เพื่อช่วยให้การจัดเก็บภาษีสุราท้องถิ่นชุมชนประสบความสำเร็จ					
18.	มีการสร้างความเข้าใจ สื่อสารให้เจ้าหน้าที่จัดเก็บภาษีและผู้ประกอบการสุราท้องถิ่นชุมชนตระหนักถึงความสำคัญและประโยชน์ที่ได้รับ					
19.	กำหนดและระบุขอบเขตกิจกรรมไว้อย่างชัดเจนทำให้เกิดแรงจูงใจหรือส่งผลให้ผู้ประกอบการสุราท้องถิ่นชุมชนเต็มใจเสียภาษี					
20.	ได้กำหนดเกณฑ์และมาตรฐานในการจัดเก็บภาษีจากทำสุราท้องถิ่นชุมชน ไว้อย่างชัดเจนเหมาะสมทำให้ผู้ประกอบการไม่มีความกังวลใจในการเสียภาษี					
ด้านการประสานงาน						
21.	ผู้ประกอบการสุราท้องถิ่นชุมชนสามารถแสดงความคิดเห็นเกี่ยวกับการเสียภาษีอย่างสม่ำเสมอ					
22.	สำนักงานสรรพสามิตภาค 3 ออกตรวจสอบความถูกต้อง ในการจัดเก็บภาษีสุราท้องถิ่นชุมชนอย่างสม่ำเสมอ					
23.	สำนักงานสรรพสามิตภาค 3 จัดประชาสัมพันธ์ให้ผู้ประกอบการสุราท้องถิ่นชุมชนเข้าใจถึงความจำเป็นในการเสียภาษี					
24.	มีการสร้างระบบประสานความร่วมมือกับผู้ประกอบการสุราท้องถิ่นชุมชนและนำไปแก้ไขปรับปรุงกระบวนการปฏิบัติงาน					

ลำดับ	องค์ประกอบการบริหารจัดการ POSDCoRB	ระดับคิดเห็น				
		5	4	3	2	1
25.	มีการจัดระบบการประสานงานภายในองค์การอย่างมีประสิทธิภาพ จึงก่อให้เกิดความขัดแย้งในการจัดเก็บภาษี					
ด้านการรายงาน						
26.	มีการรายงาน รายรับจริง-รายจ่ายจริง ให้แก่ผู้ประกอบการสุรากลั่นชุมชนทราบ					
27.	มีการติดตามผลและรายงานผลการดำเนินการ ในช่วง เวลาและความถี่ที่เหมาะสม					
28.	มีการประเมินผลการปฏิบัติงานจัดเก็บภาษี จัดทำรายงานสถิติประจำทุกเดือน					
29.	มีการตรวจสอบการดำเนินงานอย่างต่อเนื่องและสม่ำเสมอ					
30.	มีการรายงานผลการตรวจสอบเกี่ยวกับการดำเนินงานเป็นลายลักษณ์อักษร					
ด้านงบประมาณ						
	มีการจัดสรรงบประมาณให้แก่ฝ่ายหรือกลุ่มต่างๆ ภายในองค์กรพิจารณาอย่างเป็นธรรม					
	มีระบบควบคุมการจัดเก็บภาษีของเจ้าหน้าที่ไว้อย่างรอบคอบ รัดกุม ทำให้จัดเก็บ ได้ครบถ้วน					
	มีการจัดสรรงบประมาณค่าใช้จ่ายในการจัดเก็บนอกสถานที่ทำให้ผู้ปฏิบัติจัดเก็บภาษี มีกำลังใจ จึงสร้างบรรยากาศที่เป็นกันเองกับผู้เสียภาษี					
	มีการจัดหน่วยบริการเคลื่อนที่จัดเก็บภาษี ทำให้ผู้ประกอบการเกิดความสะดวก ประหยัดเวลาและค่าใช้จ่ายในการเดินทางมาชำระภาษี					
	มีการเปิดเผยข้อมูลข่าวสารแก่ผู้ประกอบการสุรากลั่นชุมชนทราบอย่าง โปร่งใสและหลายช่องทาง					

ตอนที่ 3 เป็นแบบสอบถามระดับความคิดเห็นเกี่ยวกับประสิทธิผลในการจัดเก็บภาษีสุรากลั่น

ชุมชน ของสำนักงานสรรพสามิตภาค 3

คำชี้แจง โปรดทำเครื่องหมาย ✓ ในตารางช่องคะแนน ที่ตรงกับความคิดเห็นของท่านมากที่สุด ขอให้ท่านเลือกเพียงหมายเลขเดียวเท่านั้นในแต่ละข้อ โดยแต่ละหมายเลขมี เกณฑ์ในการให้คะแนน ดังนี้

5	หมายถึง	เห็นด้วยมากที่สุด
4	หมายถึง	เห็นด้วยมาก
3	หมายถึง	เห็นด้วยปานกลาง
2	หมายถึง	เห็นด้วยน้อย
1	หมายถึง	เห็นด้วยน้อยที่สุด

ลำดับ	ประสิทธิผลในการจัดเก็บภาษี สุรากลั่นชุมชน	ระดับความเห็น				
		5	4	3	2	1
ด้านหลักการประหยัดและมีประสิทธิภาพ						
1.	เจ้าหน้าที่ ที่ให้บริการจัดเก็บภาษีมีย่านเพียงพอ					
2.	เจ้าหน้าที่จัดเก็บภาษีมีย่านมีความสุภาพ (กริยา มารยาทและการแต่งกาย) เรียบร้อย					
3.	การปฏิบัติงานของเจ้าหน้าที่ที่มีการลดขั้นตอนทำให้ การชำระภาษีให้สะดวกและรวดเร็ว					
4.	เจ้าหน้าที่จัดเก็บภาษีเคลื่อนที่สามารถจัดเก็บได้ ถูกต้องเหมาะสม					
5.	เจ้าหน้าที่จัดเก็บภาษีมีย่านมีจิตสำนึกในการให้บริการ เอา ใจใส่ ดูแลแก้ไขปัญหาและให้ความช่วยเหลือเป็น อย่างดี					
ด้านหลักการยอมรับได้ของสังคม						
6.	การจัดเก็บภาษีมีย่านมีความยืดหยุ่น สอดคล้องกับภาวะ เศรษฐกิจ					
7.	การเสียภาษี มีเสมอภาคและเป็นธรรมต่อ ผู้ประกอบการ					

ลำดับ	ประสิทธิผลในการจัดเก็บภาษี สุรากลั่นชุมชน	ระดับความเห็น				
8.	เงินภาษีที่จัดเก็บ มีความสำคัญซึ่ง จะนำไปใช้ในการพัฒนาประเทศให้เกิดประโยชน์					
9.	การเสียภาษี เป็นเรื่องที่มีคุณค่าและก่อให้เกิดประโยชน์ต่อสังคม					
10.	การเสียภาษีเป็นเรื่องที่ถูกต้อง ควรปฏิบัติ					

ด้านหลักความถูกต้องเหมาะสม

11.	การจัดเก็บภาษีสุรากลั่นชุมชนในปัจจุบันของกรมสรรพสามิตมีอัตราภาษี เหมาะสมและมีความเป็นธรรมกับผู้ประกอบการ					
12.	บทกำหนดโทษ และอัตราค่าปรับ ของกรมสรรพสามิต มีความเหมาะสมและเป็นธรรม					
13.	มีการควบคุมในการจัดเก็บภาษีเป็น ไปอย่างถูกต้องตามระเบียบกฎหมายอย่างเคร่งครัด					
14.	สำนักงานสรรพสามิตภาค 3 มีการใช้ดุลยพินิจในการตัดสินใจดำเนินการ ได้อย่างเหมาะสมตามสภาพการณ์และสภาวะแวดล้อมที่เกิดขึ้น					
15.	สำนักงานสรรพสามิตภาค 3 มีการปฏิบัติตามกฎหมายในทุกลักษณะ อย่างเคร่งครัดและถูกต้องเหมาะสม					

ด้านหลักความสะดวกและง่าย

16.	มีการให้บริการแก่ผู้ประกอบการนอกเวลาราชการ ในวันทำงานปกติ เช่น เวลาพักเที่ยง ล่วงเวลา ในวันหยุดราชการ					
17.	มีช่องทางติดต่อสอบถามและการให้บริการได้หลายช่องทาง เช่น โทรศัพท์สายด่วน ผู้ไปรษณีย์รับเรื่องราວຣຸ່ງທຸກໆ ເວີບບອຣ໌ດ ເປັນຕົ້ນ					

ลำดับ	ประสิทธิผลในการจัดเก็บภาษี สุรากลั่นชุมชน	ระดับความเห็น				
		5	4	3	2	1
18.	มีป้ายแสดงขั้นตอนและระยะเวลาปฏิบัติราชการในเรื่องจัดเก็บภาษีไว้อย่างชัดเจน					
19.	การจัดสถานที่ในการให้บริการชำระภาษีจัดได้อย่างสะอาด สวยงาม เหมาะสมและเป็นระเบียบเรียบร้อย					
20.	สำนักงานสรรพสามิตภาค 3 กำหนดวิธีการชำระค่าภาษีจากสุรากลั่นชุมชนไว้อย่างชัดเจน					

ด้านหลักความแน่นอนและการปรับตัว

21.	อัตราภาษีมีความชัดเจน แน่แน่นอนว่าจะต้องเสียภาษีจากฐานอะไรและในอัตราเท่าใด					
22.	อัตราภาษีไม่มากเกินไปจนส่งผลกระทบต่อการค้าเนนินกิจการ					
23.	สำนักงานสรรพสามิตภาค 3 ออกข้อบัญญัติจัดเก็บภาษีมีความถูกต้องและครอบคลุมผู้ประกอบการอย่างทั่วถึง					
24.	มีระบบการบริหารงานที่แน่นอนเชื่อถือได้และมีลักษณะการปฏิบัติงานอย่างต่อเนื่อง					
25.	การชำระภาษีมักกระบวนกรขั้นตอนที่ง่ายไม่สลับซับซ้อน จึงก่อให้เกิดความ สะดวกและรวดเร็ว					

ด้านหลักประชาธิปไตยการเปิดเผยต่อประชาชน

26.	มีการจัดเก็บภาษีกับผู้ประกอบการสุรากลั่นชุมชนทุกรายอย่างเสมอภาค ไม่มีการเลือกปฏิบัติ					
27.	มีป้ายปิดประกาศแสดงอัตราค่าภาษีและค่าธรรมเนียมใบอนุญาตต่าง ๆ ชัดเจนและโปร่งใส					
28.	มีการเปิดโอกาสให้ผู้ประกอบการสุรากลั่นชุมชนเข้ามามีส่วนรวมในกระบวนการ/กลไกการตรวจสอบ โดยภาคประชาชน					

ลำดับ	ประสิทธิผลในการจัดเก็บภาษี สุรากลั่นชุมชน	ระดับความเห็น				
		5	4	3	2	1
29.	มีระบบฟังความคิดเห็นของผู้ประกอบการหลายช่องทางเช่น การจัดให้มีผู้รับฟังความคิดเห็น การจัดให้มีสายด่วน เป็นต้น					
30.	มีการนำความคิดเห็นข้อเสนอแนะของผู้ประกอบการสุรากลั่นชุมชนไปปรับปรุงการบริหารงานเพื่อเป็นประโยชน์ในการจัดเก็บภาษี					



มหาวิทยาลัยราชภัฏมหาสารคาม
RAJABHAT MAHASARAKHAM UNIVERSITY



ภาคผนวก ข

ค่าความสอดคล้อง (IOC) ของแบบสอบถาม

มหาวิทยาลัยราชภัฏมหาสารคาม
RAJABHAT MAHASARAKHAM UNIVERSITY

ตารางภาคผนวกที่ 1 ระดับคะแนนความน่าเชื่อถือของแบบสอบถาม (IOC)

รายละเอียดหัวข้อ แบบสอบถาม	ระดับคะแนนความน่าเชื่อถือ ของแบบสอบถาม			รวม	IOC	ความหมาย
	ผู้เชี่ยวชาญ					
	1	2	3			
ข้อมูลทั่วไป						
เพศ	+1	+1	+1	+3	1.00	สอดคล้อง
อายุ	+1	+1	+1	+3	1.00	สอดคล้อง
ระดับการศึกษา	+1	+1	+1	+3	1.00	สอดคล้อง
สถานภาพ	+1	+1	+1	+3	1.00	สอดคล้อง
ประสบการณ์ในการ ทำธุรกิจเกี่ยวกับสุรา	+1	+1	+1	+3	1.00	สอดคล้อง
องค์ประกอบการบริหารจัดการ POSDCoRB						
ด้านการวางแผน (ลำดับหัวข้อ)						
1.	+1	+1	+1	+3	1.00	สอดคล้อง
2.	+1	+1	+1	+3	1.00	สอดคล้อง
3.	+1	+1	+0	+2	0.67	สอดคล้อง
4.	+1	+1	+1	+3	1.00	สอดคล้อง
5.	+1	+1	+1	+3	1.00	สอดคล้อง
ด้านการจัดองค์กร (ลำดับหัวข้อ)						
6.	+1	+1	+0	+2	0.67	สอดคล้อง
7.	+1	+1	+1	+3	1.00	สอดคล้อง
8.	+1	+1	+1	+3	1.00	สอดคล้อง
9.	+1	+1	+1	+3	1.00	สอดคล้อง
10.	+1	+1	+0	+2	0.67	สอดคล้อง
ด้านการจัดบุคลากรเข้าทำงาน (ลำดับหัวข้อ)						
11.	+0	+1	+1	+2	0.67	สอดคล้อง
12.	+1	+1	+1	+3	1.00	สอดคล้อง
13.	+1	+0	+1	+2	0.67	สอดคล้อง
14.	+1	+1	+1	+3	1.00	สอดคล้อง

ตารางภาคผนวกที่ 1 (ต่อ)

รายละเอียดหัวข้อ แบบสอบถาม	ระดับคะแนนความน่าเชื่อถือ ของแบบสอบถาม			รวม	IOC	ความหมาย
	ผู้เชี่ยวชาญ					
	1	2	3			
15.	+1	+1	+1	+3	1.00	สอดคล้อง
ด้านการอำนวยการ (ลำดับหัวข้อ)						
16.	+1	+1	+1	+3	1.00	สอดคล้อง
15.	+1	+1	+1	+3	1.00	สอดคล้อง
17.	+1	+1	+0	+2	0.67	สอดคล้อง
18.	+1	+1	+1	+3	1.00	สอดคล้อง
19.	+1	+1	+1	+3	1.00	สอดคล้อง
20.	+1	+1	+1	+3	1.00	สอดคล้อง
ด้านการประสานงาน (ลำดับหัวข้อ)						
21.	+1	+1	+1	+3	1.00	สอดคล้อง
22.	+1	+1	+1	+3	1.00	สอดคล้อง
23.	+1	+1	+0	+2	0.67	สอดคล้อง
24.	+1	+1	+1	+3	1.00	สอดคล้อง
25.	+1	+1	+1	+3	1.00	สอดคล้อง
ด้านการรายงาน (ลำดับหัวข้อ)						
26.	+0	+1	+1	+2	0.67	สอดคล้อง
27.	+1	+1	+1	+3	1.00	สอดคล้อง
28.	+1	+0	+1	+2	0.67	สอดคล้อง
29.	+1	+1	+1	+3	1.00	สอดคล้อง
30.	+1	+0	+1	+2	0.67	สอดคล้อง

ตารางภาคผนวกที่ 1 (ต่อ)

รายละเอียดหัวข้อ แบบสอบถาม	ระดับคะแนนความน่าเชื่อถือ ของแบบสอบถาม			รวม	IOC	ความหมาย
	ผู้เชี่ยวชาญ					
	1	2	3			
ด้านงบประมาณ (ลำดับหัวข้อ)						
31.	+1	+1	+1	+3	1.00	สอดคล้อง
32.	+1	+1	+1	+3	1.00	สอดคล้อง
33.	+1	+1	+0	+2	0.67	สอดคล้อง
34.	+1	+1	+1	+3	1.00	สอดคล้อง
35.	+1	+0	+1	+3	0.67	สอดคล้อง
ประสิทธิผลในการจัดเก็บภาษีสุราครั้งชุมชน						
ด้านหลักการประหยัดและมีประสิทธิภาพ (ลำดับหัวข้อ)						
1.	+0	+1	+1	+2	0.67	สอดคล้อง
2.	+1	+1	+1	+3	1.00	สอดคล้อง
3.	+1	+0	+1	+2	0.67	สอดคล้อง
4.	+1	+1	+1	+3	1.00	สอดคล้อง
5.	+1	+1	+1	+3	1.00	สอดคล้อง
ด้านหลักการยอมรับได้ของสังคม (ลำดับหัวข้อ)						
6.	+1	+1	+1	+3	1.00	สอดคล้อง
7.	+1	+1	+1	+3	1.00	สอดคล้อง
8.	+0	+1	+1	+2	0.67	สอดคล้อง
9.	+1	+1	+1	+3	1.00	สอดคล้อง
10.	+1	+1	+1	+3	1.00	สอดคล้อง
ด้านหลักความถูกต้องเหมาะสม (ลำดับหัวข้อ)						
11.	+1	+1	+1	+3	1.00	สอดคล้อง
12.	+1	+1	+1	+3	1.00	สอดคล้อง
13.	+0	+1	+1	+2	0.67	สอดคล้อง
14.	+1	+1	+1	+3	1.00	สอดคล้อง

ตารางภาคผนวกที่ 1 (ต่อ)

รายละเอียดหัวข้อ แบบสอบถาม	ระดับคะแนนความน่าเชื่อถือ ของแบบสอบถาม			รวม	IOC	ความหมาย
	ผู้เชี่ยวชาญ					
	1	2	3			
15.	+1	+1	+0	+2	0.67	สอดคล้อง
ด้านหลักความสะดวกและง่าย (ลำดับหัวข้อ)						
16.	+1	+1	+1	+3	1.00	สอดคล้อง
17.	+1	+1	+1	+3	1.00	สอดคล้อง
18.	+1	+1	+1	+3	1.00	สอดคล้อง
19.	+0	+1	+1	+2	0.67	สอดคล้อง
20.	+1	+1	+1	+3	1.00	สอดคล้อง
ด้านหลักความแน่นอนและการปรับตัว (ลำดับหัวข้อ)						
21.	+1	+1	+1	+3	1.00	สอดคล้อง
22.	+1	+1	+1	+3	1.00	สอดคล้อง
23.	+1	+1	+0	+2	0.67	สอดคล้อง
24.	+1	+1	+1	+3	1.00	สอดคล้อง
25.	+1	+1	+1	+3	1.00	สอดคล้อง
ด้านหลักประชาธิปไตยการเปิดเผยต่อประชาชน (ลำดับหัวข้อ)						
26.	+1	+1	+0	+2	0.67	สอดคล้อง
27.	+1	+1	+1	+3	1.00	สอดคล้อง
28.	+0	+1	+1	+2	0.67	สอดคล้อง
29.	+1	+1	+1	+3	1.00	สอดคล้อง
30.	+1	+1	+1	+3	1.00	สอดคล้อง



ภาคผนวก ก

ค่าความเชื่อมั่นของเครื่องมือ

มหาวิทยาลัยราชภัฏมหาสารคาม
RAJABHAT MAHASARAKHAM UNIVERSITY

ตารางภาคผนวก ค่าอำนาจจำแนกเป็นรายข้อและระดับคะแนนค่าความเชื่อมั่น โดยใช้วิธี
คำนวณหาค่าสัมประสิทธิ์อัลฟา

รายละเอียดหัวข้อแบบสอบถาม		ค่าอำนาจ จำแนกรายข้อ	ค่าสัมประสิทธิ์ อัลฟา
ด้านการวางแผน		0.40-81	0.96-0.96
1.	การจัดทำแผนการดำเนินงานในการจัดเก็บภาษีสุรากลั่น ชุมชนมีการประชาสัมพันธ์ให้ผู้ประกอบการ ได้รับทราบ อย่างทั่วถึง	0.81	0.96
2.	แผนการดำเนินงานในการจัดเก็บภาษีสุรากลั่นชุมชนมีการ กำหนดวิธีการดำเนินงาน และ ระยะเวลาดำเนินงานไว้อย่างชัดเจน	0.62	0.96
3.	แผนการจัดเก็บภาษี ได้กำหนดเป้าหมายไว้ อย่างชัดเจนว่าจะต้องจัดเก็บเพิ่มเป็นจำนวนร้อยละเท่าไร เมื่อเทียบกับปีที่ผ่านมา	0.40	0.96
4.	แผนการจัดเก็บภาษีได้ระบุวัตถุประสงค์ของ การจัดเก็บไว้อย่างชัดเจน ทำให้รู้ว่าจะนำเงินที่จัดเก็บได้ไป ใช้จ่ายในเรื่องใด	0.62	0.96
5.	แผนการจัดเก็บภาษีได้ระบุส่วนราชการและเจ้าหน้าที่ ผู้รับผิดชอบในการจัดเก็บภาษีไว้อย่างชัดเจน	0.53	0.96
ด้านการจัดองค์กร		0.45-0.69	0.96-0.96
6.	มีการจัดหน่วยงานให้รับผิดชอบในการจัดเก็บภาษีไว้อย่าง ชัดเจนและเหมาะสม จึงทำให้รู้ได้ทันทีว่าจะเสียภาษีกับ ส่วนราชการใด	0.60	0.96
7.	มีแนวทางปฏิบัติที่ชัดเจนจึงทำให้ไม่เสียเวลาในการเสียภาษี	0.54	0.96
8.	มีการปรับปรุงวิธีการให้บริการประชาชน โดยนำเอาระบบ เทคโนโลยีสารสนเทศ (ICT) มาใช้ในการให้บริการผู้เสีย ภาษีทำให้ลดขั้นตอนการเสียภาษี	0.61	0.96

ตารางภาคผนวก (ต่อ)

รายละเอียดหัวข้อแบบสอบถาม	ค่าอำนาจ จำแนกรายข้อ	ค่าสัมประสิทธิ์ อัลฟา
9. มีการแบ่งงานเป็นสัดส่วน และขั้นตอนเสียภาษีไว้อย่างเหมาะสม จึงทำให้เกิดความสะดวกและรวดเร็วในการเสียภาษี	0.45	0.96
10. การกำหนดขั้นตอนของกิจกรรมที่จะต้องดำเนินการจัดเก็บภาษีไว้อย่างชัดเจน	0.69	0.96
ด้านการจัดบุคคลเข้าทำงาน	0.54-0.76	0.96-0.96
11. เจ้าหน้าที่ จัดเก็บภาษีมีความรู้และสามารถตอบข้อสงสัยของผู้ประกอบการสุราษฎร์ธานี	0.76	0.96
12. มีการจัดเจ้าหน้าที่รับผิดชอบในการจัดเก็บภาษีไว้อย่างเพียงพอและสามารถปฏิบัติงานทดแทนกันได้	0.54	0.96
13. มีการกำหนดหน้าที่ของเจ้าหน้าที่จัดเก็บภาษี ของแต่ละคนไว้อย่างชัดเจน	0.65	0.96
14. การปฏิบัติงานของเจ้าหน้าที่ความคล่องตัวส่งผลให้ผู้ประกอบการสุราษฎร์ธานีได้รับความรวดเร็วในการเสียภาษี	0.64	0.96
15. เจ้าหน้าที่จัดเก็บภาษีมีศิลปะในการติดต่อประสานงานที่ดี จึงก่อให้เกิดความร่วมมือร่วมใจในการเสียภาษี	0.65	0.96
ด้านการอำนวยความสะดวก	0.33-0.72	0.96-0.96
16. มีการสร้างสัมพันธภาพในการทำงานร่วมกันของทุกฝ่าย โดยอาศัยความเข้าใจ หรือการตกลงร่วมกัน	0.33	0.96
17. มีการพิจารณาความเหมาะสมพอดี ไม่ทำงานซ้อนกัน เพื่อช่วยให้การจัดเก็บภาษีสุราษฎร์ธานีประสบความสำเร็จ	0.46	0.96
18. มีการสร้างความเข้าใจ สื่อสารให้เจ้าหน้าที่จัดเก็บภาษีและผู้ประกอบการสุราษฎร์ธานีตระหนักถึงความสำคัญและประโยชน์ที่ได้รับ	0.59	0.96

ตารางภาคผนวก (ต่อ)

รายละเอียดหัวข้อแบบสอบถาม		ค่าอำนาจ จำแนกรายข้อ	ค่าสัมประสิทธิ์ อัลฟา
19.	กำหนดและระบุขอบเขตกิจกรรมไว้อย่างชัดเจนทำให้เกิดแรงจูงใจหรือส่งผลให้ผู้ประกอบการสุรากลั่นชุมชนเต็มใจเสียภาษี	0.72	0.96
20.	ได้กำหนดเกณฑ์และมาตรฐานในการจัดเก็บภาษีจากทำสุรากลั่นชุมชนไว้อย่างชัดเจนเหมาะสมทำให้ผู้ประกอบการไม่มีความกังวลใจในการเสียภาษี	0.53	0.96
ด้านการประสานงาน		0.45-0.67	0.96-0.96
21.	ผู้ประกอบการสุรากลั่นชุมชนสามารถแสดงความคิดเห็นเกี่ยวกับการเสียภาษีอย่างสม่ำเสมอ	0.61	0.96
22.	สำนักงานสรรพสามิตภาค 3 ออกตรวจสอบความถูกต้องในการจัดเก็บภาษีสุรากลั่นชุมชนอย่างสม่ำเสมอ	0.45	0.96
23.	สำนักงานสรรพสามิตภาค 3 จัดประชาสัมพันธ์ให้ผู้ประกอบการสุรากลั่นชุมชนเข้าใจถึงความจำเป็นในการเสียภาษี	0.60	0.9635
24.	มีการสร้างระบบประสานความร่วมมือกับผู้ประกอบการสุรากลั่นชุมชนและนำไปแก้ไขปรับปรุงกระบวนการปฏิบัติงาน	0.67	0.96
25.	มีการจัดระบบการประสานงานภายในองค์กรอย่างมีประสิทธิภาพ จึงก่อให้เกิดความขัดแย้งในการจัดเก็บภาษี	0.65	0.96
ด้านการรายงาน		0.40-0.72	0.96-0.96
26.	มีการรายงาน รายรับจริง-รายจ่ายจริง ให้แก่ผู้ประกอบการสุรากลั่นชุมชนทราบ	0.40	0.96
27.	มีการติดตามผลและรายงานผลการดำเนินการในช่วงเวลาและความถี่ที่เหมาะสม	0.48	0.96

ตารางภาคผนวก (ต่อ)

รายละเอียดหัวข้อแบบสอบถาม		ค่าอำนาจ จำแนกรายข้อ	ค่าสัมประสิทธิ์ อัลฟา
28.	มีการประเมินผลการปฏิบัติงานจัดเก็บภาษี จัดทำรายงาน สถิติประจำทุกเดือน	0.61	0.96
29.	มีการตรวจสอบการดำเนินงานอย่างต่อเนื่องและ สม่่าเสมอ	0.72	0.96
30.	มีการรายงานผลการตรวจสอบเกี่ยวกับการดำเนินงานเป็น ลายลักษณ์อักษร	0.54	0.96
ด้านงบประมาณ		0.46-0.71	0.96-0.96
31.	มีการจัดสรรงบประมาณให้แก่ฝ่ายหรือกลุ่มต่างๆ ภายใน องค์กรพิจารณาอย่างเป็นธรรม	0.57	0.96
32.	มีระบบควบคุมการจัดเก็บภาษีของเจ้าหน้าที่ไว้อย่าง รอบคอบ รัดกุม ทำให้จัดเก็บได้ครบถ้วน	0.46	0.96
33.	มีการจัดสรรงบประมาณค้ำค่าใช้จ่ายในการจัดเก็บนอก สถานที่ทำให้ผู้ปฏิบัติจัดเก็บภาษี มีกำลังใจ จึงสร้าง บรรยากาศที่เป็นกันเองกับผู้เสียภาษี	0.71	0.96
34.	มีการจัดหน่วยบริการเคลื่อนที่จัดเก็บภาษี ทำให้ ผู้ประกอบการเกิดความสะดวก ประหยัดเวลาและค่าใช้จ่าย ในการเดินทางมาชำระภาษี	0.71	0.96
35.	มีการเปิดเผยข้อมูลข่าวสารแก่ผู้ประกอบการสุรากลั่นชุมชน ทราบอย่างโปร่งใสและหลายช่องทาง	0.59	0.96
ด้านหลักการประหยัดและมีประสิทธิภาพ		0.50-0.65	0.96-0.96
1.	เจ้าหน้าที่ ที่ให้บริการจัดเก็บภาษีมีจำนวนเพียงพอ	0.52	0.96
2.	เจ้าหน้าที่จัดเก็บภาษีมีความสุภาพ (กริยา มารยาทและการแต่งกาย) เรียบร้อย	0.55	0.96
3.	การปฏิบัติงานของเจ้าหน้าที่ที่มีการลดขั้นตอนทำให้การชำระ ภาษีให้สะดวกและรวดเร็ว	0.54	0.96

ตารางภาคผนวก (ต่อ)

รายละเอียดหัวข้อแบบสอบถาม	ค่าอำนาจ จำแนกรายข้อ	ค่าสัมประสิทธิ์ อัลฟา
4. เจ้าหน้าที่จัดเก็บภาษีเคลื่อนที่สามารถจัดเก็บได้ถูกต้อง เหมาะสม	0.65	0.96
5. เจ้าหน้าที่จัดเก็บภาษีมีจิตสำนึกในการให้บริการ เอาใจใส่ ดูแลแก้ไขปัญหาและให้ความช่วยเหลือเป็น อย่างดี ด้านหลักการยอมรับได้ของสังคม	0.50 0.47-0.62	0.96 0.96-0.96
6. การจัดเก็บภาษีมีความยืดหยุ่น สอดคล้องกับภาวะเศรษฐกิจ	0.62	0.96
7. การเสียภาษี มีเสมอภาคและเป็นธรรมต่อ ผู้ประกอบการ	0.62	0.96
8. เงินภาษีที่จัดเก็บ มีความสำคัญซึ่ง จะนำไปใช้ในการพัฒนา ประเทศให้เกิดประโยชน์	0.53	0.96
9. การเสียภาษี เป็นเรื่องที่มีคุณค่าและก่อให้เกิดประ โยชน์ต่อ สังคม	0.52	0.96
10. การเสียภาษีเป็นเรื่องที่ถูกต้อง ควรปฏิบัติ ด้านหลักความถูกต้องเหมาะสม	0.47 0.30-0.65	0.96 0.96-0.96
11. การจัดเก็บภาษีสุรากลับชุมชนในปัจจุบันของกรม สรรพสามิตมีอัตราภาษี เหมาะสมและมีความเป็นธรรมกับ ผู้ประกอบการ	0.65	0.96
12. บทกำหนดโทษ และอัตราค่าปรับ ของกรมสรรพสามิต มี ความเหมาะสมและเป็นธรรม	0.65	0.96
13. มีการควบคุมในการจัดเก็บภาษีเป็น ไปอย่างถูกต้องตาม ระเบียบกฎหมายอย่างเคร่งครัด	0.46	0.96
14. สำนักงานสรรพสามิตภาค 3 มีการใช้ดุลยพินิจในการ ตัดสินใจดำเนินการ ได้อย่างเหมาะสมตามสภาพการณ์และ สถานะแวดล้อมที่เกิดขึ้น	0.52	0.96

ตารางภาคผนวก (ต่อ)

รายละเอียดหัวข้อแบบสอบถาม	ค่าอำนาจ จำแนกรายข้อ	ค่าสัมประสิทธิ์ อัลฟา
15. สำนักงานสรรพสามิตภาค 3 มีการปฏิบัติตามกฎหมายในทุก ลักษณะ อย่างเคร่งครัดและถูกต้องเหมาะสม	0.3033	0.9653
ด้านหลักความสะดวกและง่าย	0.31-0.65	0.96-0.96
16. มีการให้บริการแก่ผู้ประกอบการนอกเวลาราชการ ในวัน ทำงานปกติ เช่น เวลาพักเที่ยง ล่วงเวลา ในวันหยุดราชการ	0.36	0.96
17. มีช่องทางการติดต่อสอบถามและการให้บริการได้หลาย ช่องทาง เช่น โทรศัพท์สายด่วน ตู้ไปรษณีย์รับเรื่องรวร้อง ทุกข์ เว็บบอร์ด เป็นต้น	0.31	0.96
18. มีป้ายแสดงขั้นตอนและระยะเวลาการปฏิบัติราชการในเรื่อง จัดเก็บภาษีไว้อย่างชัดเจน	0.65	0.96
19. การจัดสถานที่ในการให้บริการชำระภาษีจัดได้อย่างสะอาด สวยงาม เหมาะสมและเป็นระเบียบเรียบร้อย	0.46	0.96
20. สำนักงานสรรพสามิตภาค 3 กำหนดวิธีการชำระค่าภาษีจาก สุรากลั่นชุมชน ไว้อย่างชัดเจน	0.46	0.96
ด้านหลักความแน่นอนและการปรับตัว	0.37-0.60	0.96-0.96
21. อัตราภาษีมีความชัดเจน แน่แน่นอนว่าจะต้องเสียภาษีจากฐาน อะไรและในอัตราเท่าใด	0.56	0.96
22. อัตราภาษีไม่มากเกินไปจนส่งผลกระทบต่อการค้า กิจการ	0.37	0.96
23. สำนักงานสรรพสามิตภาค 3 ออกข้อบัญญัติจัดเก็บภาษีมี ความถูกต้องและครอบคลุมผู้ประกอบการอย่างทั่วถึง	0.60	0.96
24. มีระบบการบริหารงานที่แน่นอนเชื่อถือได้ และมีลักษณะ การปฏิบัติงานอย่างต่อเนื่อง	0.57	0.96
25. การชำระภาษีมีกระบวนการขั้นตอนที่ง่ายไม่ สลับซับซ้อน จึงก่อให้เกิดความ สะดวกและรวดเร็ว	0.51	0.96

ตารางภาคผนวก (ต่อ)

รายละเอียดหัวข้อแบบสอบถาม		ค่าอำนาจ จำแนกรายข้อ	ค่าสัมประสิทธิ์ อัลฟา
	ด้านหลักประชาธิปไตยการเปิดเผยต่อประชาชน	0.43-0.71	0.96-0.97
26.	มีการจัดเก็บภาษีกับผู้ประกอบการสุรากลั่นชุมชนทุกราย อย่างเสมอภาค ไม่มีการเลือกปฏิบัติ	0.43	0.97
27.	มีป้ายปิดประกาศแสดงอัตราค่าภาษีและค่าธรรมเนียม ใบอนุญาตต่าง ๆ ชัดเจนและโปร่งใส	0.59	0.96
28.	มีการเปิดโอกาสให้ผู้ประกอบการสุรากลั่นชุมชนเข้ามามี ส่วนรวมในกระบวนการ/กลไก การตรวจสอบโดยภาคประชาชน	0.71	0.96
29.	มีระบบฟังความคิดเห็นของผู้ประกอบการหลายช่องทางเช่น การจัดให้มีผู้รับฟังความคิดเห็น การจัดให้มีสายด่วนเป็นต้น	0.71	0.96
30.	มีการนำความคิดเห็นข้อเสนอแนะของ ผู้ประกอบการสุรากลั่นชุมชน ไปปรับปรุงการบริหาร งาน เพื่อเป็นประโยชน์ในการจัดเก็บภาษี	0.59	0.96

หมายเหตุ : งานวิจัยนี้มีค่าความเชื่อมั่นทั้งฉบับเท่ากับ 0.96



ภาคผนวก ง

หนังสือขอความอนุเคราะห์

มหาวิทยาลัยราชภัฏมหาสารคาม
RAJABHAT MAHASARAKHAM UNIVERSITY



บันทึกข้อความ

ส่วนราชการ บัณฑิตวิทยาลัย มหาวิทยาลัยราชภัฏมหาสารคาม โทร. ๓๐๐

ที่ บว.๐๒๐๑/๒๕๕๔

วันที่ ๑๕ กุมภาพันธ์ ๒๕๕๔

เรื่อง เชิญเป็นผู้เชี่ยวชาญตรวจสอบเครื่องมือการวิจัย

เรียน ดร.ปิยะธิดา ปัญญา

ด้วยนางละม่อม อุดรมาตย์ รหัสประจำตัว ๕๒๑๒๕๑๗๓๑๗ นักศึกษาปริญญาโท สาขาบริหารธุรกิจ ภาคสมทบ ศูนย์มหาวิทยาลัยราชภัฏมหาสารคาม กำลังทำวิทยานิพนธ์ เรื่อง "องค์ประกอบการบริหารจัดการที่มีอิทธิพลต่อประสิทธิภาพในการจัดเก็บภาษีสุราท้องถิ่นชุมชน สำนักงานสรรพสามิตภาค ๓" เพื่อให้การวิจัยดำเนินไปด้วยความเรียบร้อย บรรลุตามวัตถุประสงค์

บัณฑิตวิทยาลัย มหาวิทยาลัยราชภัฏมหาสารคาม จึงใคร่ขอเรียนเชิญท่านเป็นผู้เชี่ยวชาญตรวจสอบเครื่องมือการวิจัย ตรวจสอบความถูกต้อง เหมาะสมด้านการวัดและประเมินผล ดังเอกสารที่แนบมาพร้อมนี้

จึงเรียนมาเพื่อโปรดพิจารณา และหวังเป็นอย่างยิ่งว่าจะได้รับความร่วมมือจากท่านด้วยดี ขอขอบคุณมา ณ โอกาสนี้

มหาวิทยาลัยราชภัฏมหาสารคาม
RAJABHAT MAHASARAKHAM UNIVERSITY

๑๕

(ผู้ช่วยศาสตราจารย์ ดร.เกรียงศักดิ์ ไพรวรรณ)

รักษาการในตำแหน่งคณบดีบัณฑิตวิทยาลัย

ที่ ศธ ๐๕๔๐.๐๑/ ว ๐๒๗๑



บัณฑิตวิทยาลัย

มหาวิทยาลัยราชภัฏมหาสารคาม

อ.เมือง จ.มหาสารคาม ๔๔๐๐๑

๑๕ กุมภาพันธ์ ๒๕๕๔

เรื่อง ขอเรียนเชิญเป็นผู้เชี่ยวชาญตรวจสอบเครื่องมือแบบสอบถามการวิจัย

เรียน ดร.ชัชชัย สุจจริต

ด้วยนางละม่อม อุครมาตย์ รหัสประจำตัว ๕๒๑๒๕๑๗๑๑๗ นักศึกษาปริญญาโท สาขาบริหารธุรกิจ ภาควิชาบริหารธุรกิจ ศูนย์มหาวิทยาลัยราชภัฏมหาสารคาม กำลังทำวิทยานิพนธ์ เรื่อง "องค์ประกอบการบริหารจัดการที่มีอิทธิพลต่อประสิทธิภาพในการจัดเก็บภาษีสุราคลื่นชุมชน สำนักงานสรรพสามิตภาค ๓" เพื่อให้การวิจัยดำเนินไปด้วยความเรียบร้อย บรรลุตามวัตถุประสงค์

บัณฑิตวิทยาลัย มหาวิทยาลัยราชภัฏมหาสารคาม จึงใคร่ขอเรียนเชิญท่านเป็นผู้เชี่ยวชาญตรวจสอบเครื่องมือแบบสอบถามการวิจัย ตรวจสอบความถูกต้อง เหมาะสมด้านเนื้อหา ภาษา ดังเอกสารที่แนบมาพร้อมนี้

จึงเรียนมาเพื่อโปรดพิจารณา และหวังเป็นอย่างยิ่งว่าจะได้รับความร่วมมือจากท่านด้วยดี ขอขอบคุณมา ณ โอกาสนี้

มหาวิทยาลัยราชภัฏมหาสารคาม
RAJABHAT MAHASARAKHAM UNIVERSITY

ขอแสดงความนับถือ

(ผู้ช่วยศาสตราจารย์ ดร.เกรียงศักดิ์ ไพรวรรณ)

รักษาการในตำแหน่งคณบดีบัณฑิตวิทยาลัย

บัณฑิตวิทยาลัย

โทรศัพท์, โทรสาร ๐ - ๔๓๗๒ - ๕๔๓๘



ที่ ศธ ๐๕๔๐.๐๑/ว ๐๒๗๑

บัณฑิตวิทยาลัย
มหาวิทยาลัยราชภัฏมหาสารคาม
อ.เมือง จ.มหาสารคาม ๔๔๐๐๑

๑๕ กุมภาพันธ์ ๒๕๕๔

เรื่อง ขอเรียนเชิญเป็นผู้เชี่ยวชาญตรวจสอบเครื่องมือแบบสอบถามการวิจัย

เรียน ดร.ชมิน วัฒนินท์

ด้วยนางละม่อม อุตระมาตย์ รหัสประจำตัว ๕๒๑๒๕๑๗๑๑๗ นักศึกษาปริญญาโท สาขาบริหารธุรกิจ ภาคสมทบ ศูนย์มหาวิทยาลัยราชภัฏมหาสารคาม กำลังทำวิทยานิพนธ์ เรื่อง "องค์ประกอบการบริหารจัดการที่มีอิทธิพลต่อประสิทธิภาพในการจัดเก็บภาษีสุรากลั่นชุมชน สำนักงานสรรพสามิตภาค ๑" เพื่อให้การวิจัยดำเนินไปด้วยความเรียบร้อย บรรลุตามวัตถุประสงค์

บัณฑิตวิทยาลัย มหาวิทยาลัยราชภัฏมหาสารคาม จึงใคร่ขอเรียนเชิญท่านเป็นผู้เชี่ยวชาญตรวจสอบเครื่องมือแบบสอบถามการวิจัย ตรวจสอบความถูกต้อง เหมาะสมด้านเนื้อหา ภาษา สติติ การวัดและประเมินผล ดังเอกสารที่แนบมาพร้อมนี้

จึงเรียนมาเพื่อโปรดพิจารณา และหวังเป็นอย่างยิ่งว่าจะได้รับความร่วมมือจากท่านด้วยดี ขอขอบคุณมา ณ โอกาสนี้

มหาวิทยาลัยราชภัฏมหาสารคาม
RAJABHAT MAHASARAKHAM UNIVERSITY

ขอแสดงความนับถือ

(ผู้ช่วยศาสตราจารย์ ดร.เกรียงศักดิ์ ไทวรรณ)

รักษาการในตำแหน่งคณบดีบัณฑิตวิทยาลัย

บัณฑิตวิทยาลัย

โทรศัพท์, โทรสาร ๐ - ๔๓๗๒ - ๕๔๓๘



ที่ ศธ ๐๕๔๐.๐๑/ว ๐๒๗๑

บัณฑิตวิทยาลัย

มหาวิทยาลัยราชภัฏมหาสารคาม

อ.เมือง จ.มหาสารคาม ๔๔๐๐๑

๑๕ กุมภาพันธ์ ๒๕๕๔

เรื่อง ขอเรียนเชิญเป็นผู้เชี่ยวชาญตรวจสอบเครื่องมือแบบสอบถามการวิจัย

เรียน ดร.ชมิน วะสินนท์

ด้วยนางละม่อม อุตมมาตย์ รหัสประจำตัว ๕๒๑๒๕๑๗๓๑๗ นักศึกษาปริญญาโท สาขาบริหารธุรกิจ ภาควิชาบริหารธุรกิจ ศูนย์มหาวิทยาลัยราชภัฏมหาสารคาม กำลังทำวิทยานิพนธ์ เรื่อง "องค์ประกอบการบริหารจัดการที่มีอิทธิพลต่อประสิทธิภาพในการจัดเก็บภาษีสุรากลั่นชุมชน สำนักงานสรรพสามิตภาค ๓" เพื่อให้การวิจัยดำเนินไปด้วยความเรียบร้อย บรรลุตามวัตถุประสงค์

บัณฑิตวิทยาลัย มหาวิทยาลัยราชภัฏมหาสารคาม จึงใคร่ขอเรียนเชิญท่านเป็นผู้เชี่ยวชาญตรวจสอบเครื่องมือแบบสอบถามการวิจัย ตรวจสอบความถูกต้อง เหมาะสมด้านเนื้อหา ภาษา สถิติ การวัดและประเมินผล ดังเอกสารที่แนบมาพร้อมนี้

จึงเรียนมาเพื่อโปรดพิจารณา และหวังเป็นอย่างยิ่งว่าจะได้รับความร่วมมือจากท่านด้วยดี ขอขอบคุณมา ณ โอกาสนี้

มหาวิทยาลัยราชภัฏมหาสารคาม
RAJABHAT MAHASARAKHAM UNIVERSITY

ขอแสดงความนับถือ

๙

(ผู้ช่วยศาสตราจารย์ ดร.เกรียงศักดิ์ ไพวรรณ)

รักษาการในตำแหน่งคณบดีบัณฑิตวิทยาลัย

บัณฑิตวิทยาลัย

โทรศัพท์, โทรสาร ๐-๔๓๗๒-๕๔๓๘



บันทึกข้อความ

ส่วนราชการ บัณฑิตวิทยาลัย มหาวิทยาลัยราชภัฏมหาสารคาม โทร. ๓๐๐

ที่ บว. ๐๒๐๑/๒๕๕๔

วันที่ ๑๕ กุมภาพันธ์ ๒๕๕๔

เรื่อง เชิญเป็นผู้เชี่ยวชาญตรวจสอบเครื่องมือการวิจัย

เรียน ดร.ปิยะธิดา ปัญญา

ด้วยนางละม่อม อุตระมาตย์ รหัสประจำตัว ๕๒๑๒๕๑๗๑๑๗ นักศึกษาปริญญาโท สาขาบริหารธุรกิจ ภาคสมทบ ศูนย์มหาวิทยาลัยราชภัฏมหาสารคาม กำลังทำวิทยานิพนธ์ เรื่อง "องค์ประกอบการบริหารจัดการที่มีอิทธิพลต่อประสิทธิภาพในการจัดเก็บภาษีสุราคลื่นชุมชน สำนักงานสรรพสามิตภาค ๑" เพื่อให้การวิจัยดำเนินไปด้วยความเรียบร้อย บรรลุตามวัตถุประสงค์

บัณฑิตวิทยาลัย มหาวิทยาลัยราชภัฏมหาสารคาม จึงใคร่ขอเรียนเชิญท่านเป็นผู้เชี่ยวชาญตรวจสอบเครื่องมือการวิจัย ตรวจสอบความถูกต้อง เหมาะสมด้านการวัดและประเมินผล ดังเอกสารที่แนบมาพร้อมนี้

จึงเรียนมาเพื่อโปรดพิจารณา และหวังเป็นอย่างยิ่งว่าจะได้รับความร่วมมือจากท่านด้วยดี ขอขอบคุณมา ณ โอกาสนี้

มหาวิทยาลัยราชภัฏมหาสารคาม
RAJABHAT MAHASARAKHAM UNIVERSITY

๑๖

(ผู้ช่วยศาสตราจารย์ ดร.เกรียงศักดิ์ ไพรวรรณ)

รักษาการในตำแหน่งคณบดีบัณฑิตวิทยาลัย



ภาคผนวก จ
ภาพประกอบ

มหาวิทยาลัยราชภัฏมหาสารคาม
RAJABHAT MAHASARAKHAM UNIVERSITY

สำนักงานสรรพสามิตพื้นที่ร้อยเอ็ด



โรงงานสุรากลั่นชุมชน



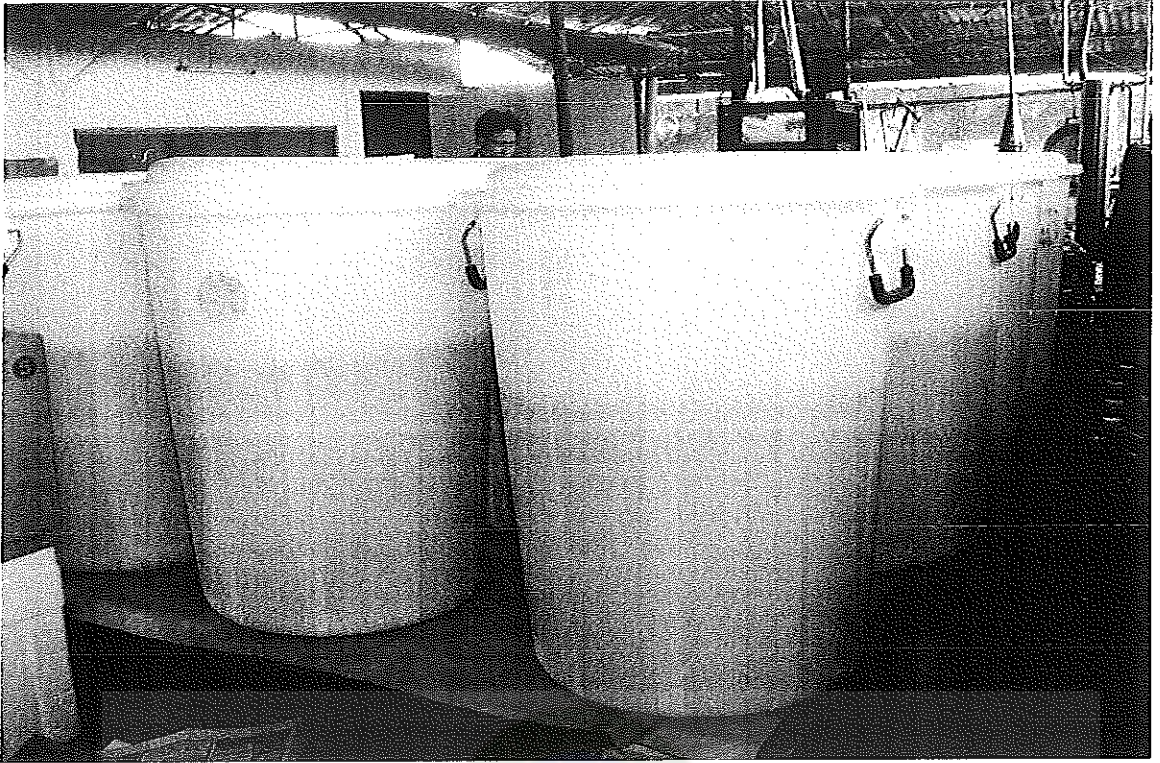
กรรมวิธีการผลิต

การหมักสุรา



หมักสุรา

มหาวิทยาลัยราชภัฏมหาสารคาม
RAJABHAT MAHASARAKHAM UNIVERSITY



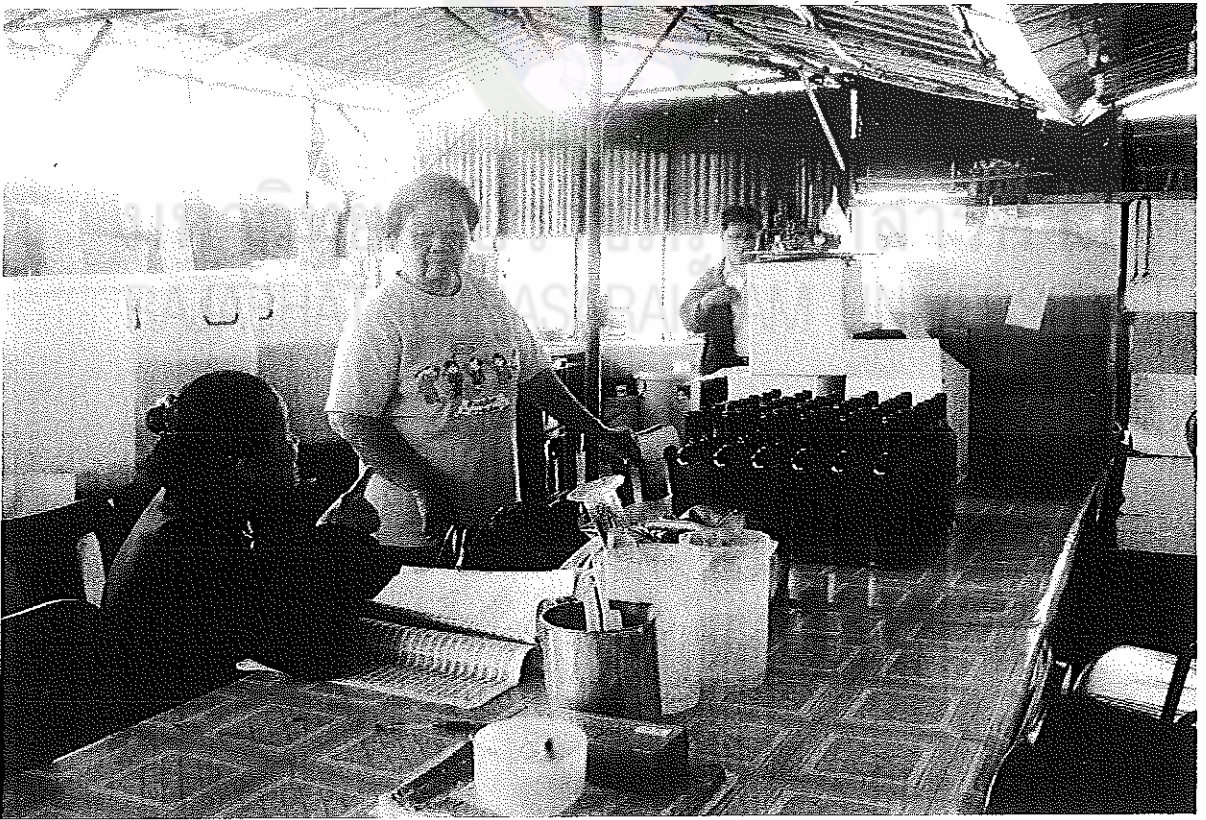
การกลั่นสุรา



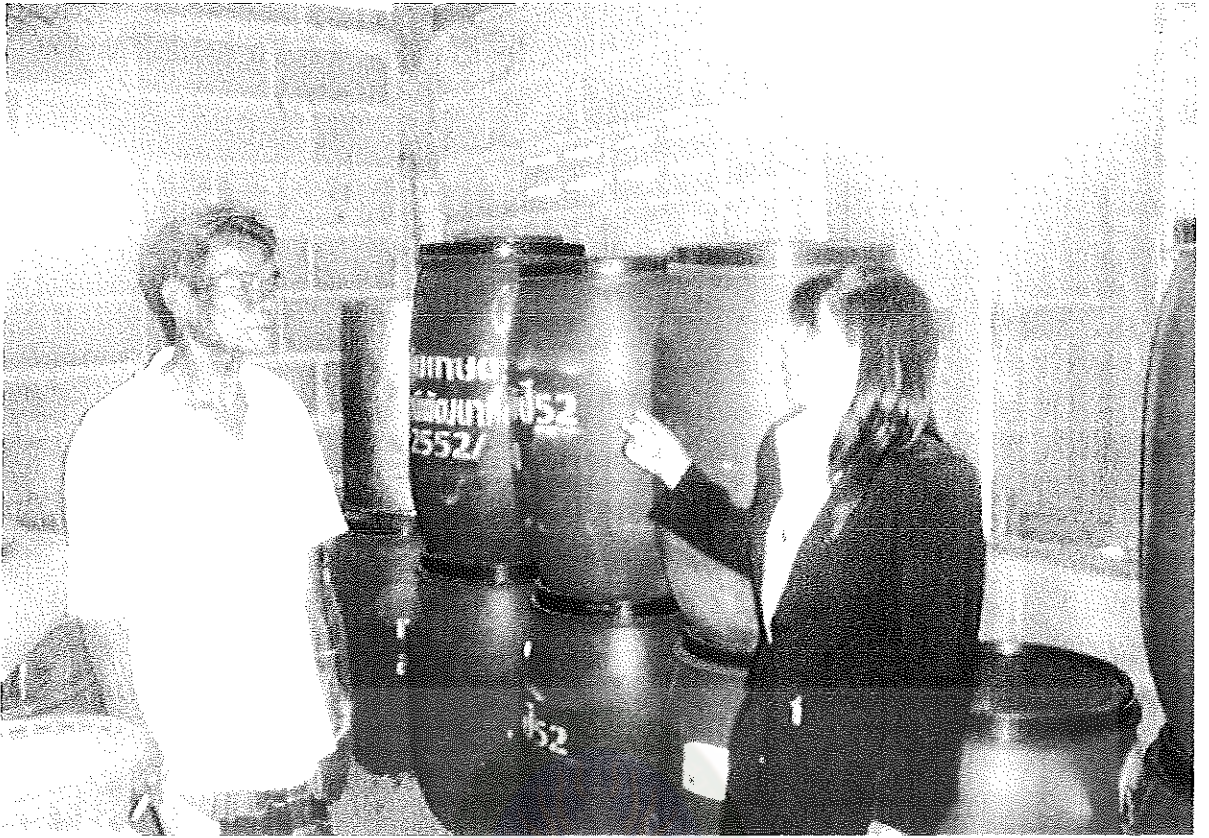
การบรรจุขวด



การควบคุมการปิดแอสตมป์ (การเสียบภาษี)



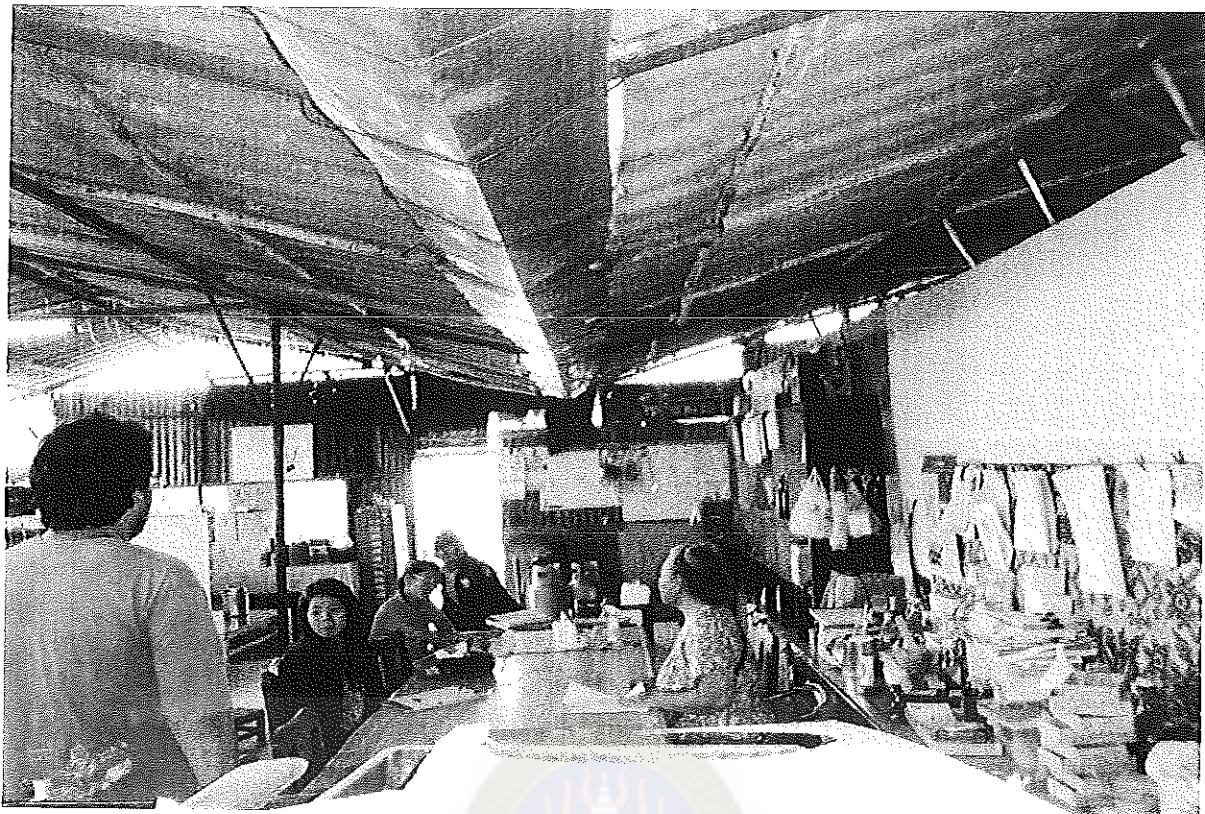
การตรวจแนะนำโรงงานสุรา



การจับผู้กระทำผิด



การเก็บข้อมูล



การเก็บรวบรวมข้อมูล

มหาวิทยาลัยราชภัฏมหาสารคาม
RAJABHAT MAHASARAKHAM UNIVERSITY

