




ภาคผนวก

มหาวิทยาลัยราชภัฏมหาสารคาม
RAJABHAT MAHASARAKHAM UNIVERSITY



ภาคผนวก ก

หนังสือขออนุญาตเก็บข้อมูลและหนังสือเชิญ
เป็นผู้เชี่ยวชาญตรวจสอบเครื่องมือแบบสอบถามเพื่อการวิจัย

มหาวิทยาลัยราชภัฏมหาสารคาม
RAJABHAT MAHASARAKHAM UNIVERSITY

ที่ ศธ ๐๕๔๐.๐๑/ว ๐๘๒๔



บัณฑิตวิทยาลัย
มหาวิทยาลัยราชภัฏมหาสารคาม
จ.เมือง จ.มหาสารคาม ๔๔๐๐๑

๑๑ มิถุนายน ๒๕๕๓

เรื่อง ขอเรียนเชิญเป็นผู้เชี่ยวชาญตรวจสอบเครื่องมือการวิจัย

เรียน นายแพทย์สุวัฒน์ ราษฎร์เพชร

ด้วยนายศิริศักดิ์ พรหมแพน รหัสประจำตัว ๕๑๑๓๔๒๓๔๐๒ นักศึกษาปริญญาเอก สาขาวิชา
พุทธศาสตร์การพัฒนากุมิภาค รูปแบบการศึกษานอกเวลาราชการ ศูนย์มหาวิทยาลัยราชภัฏมหาสารคาม
กำลังทำวิทยานิพนธ์ เรื่อง "การพัฒนารูปแบบการป้องกันและดูแลผู้ป่วยเบาหวานในภาค
ตะวันออกเฉียงเหนือ" เพื่อให้การวิจัยดำเนินไปด้วยความเรียบร้อย บรรลุตามวัตถุประสงค์

บัณฑิตวิทยาลัย มหาวิทยาลัยราชภัฏมหาสารคาม จึงใคร่ขอเรียนเชิญท่านเป็นผู้เชี่ยวชาญตรวจสอบ
เครื่องมือการวิจัย ตรวจสอบความถูกต้องเหมาะสมด้านเนื้อหา ภาษา ดังเอกสารที่แนบมาพร้อมนี้

จึงเรียนมาเพื่อโปรดพิจารณา และหวังเป็นอย่างยิ่งว่าจะได้รับความร่วมมือจากท่านด้วยดี ขอขอบคุณ
มา ณ โอกาสนี้

ขอแสดงความนับถือ

(ผู้ช่วยศาสตราจารย์ ดร.เกรียงศักดิ์ ไทวรรณ)

คณบดีบัณฑิตวิทยาลัย

บัณฑิตวิทยาลัย

โทรศัพท์, โทรสาร ๐-๔๓๗๒-๕๔๓๘



ที่ ศธ ๐๕๔๐.๐๑/ว ๐๘๒๔

บัณฑิตวิทยาลัย
มหาวิทยาลัยราชภัฏมหาสารคาม
อ.เมือง จ.มหาสารคาม ๔๔๐๐๑

๑๑ มิถุนายน ๒๕๕๓

เรื่อง ขอเรียนเชิญเป็นผู้เชี่ยวชาญตรวจสอบเครื่องมือการวิจัย

เรียน คร.ถน นวสะอ้าย

ด้วยนายสิริศักดิ์ พรหมแพน รหัสประจำตัว ๕๑๑๓๔๒๓๔๐๒ นักศึกษาปริญญาเอก สาขาวิชา
พุทธศาสตร์การพัฒนาวุฒิมิภาค รูปแบบการศึกษานอกเวลาราชการ ศูนย์มหาวิทยาลัยราชภัฏมหาสารคาม
กำลังทำวิทยานิพนธ์ เรื่อง "การพัฒนารูปแบบการป้องกันและดูแลผู้ป่วยเบาหวานในภาค
ตะวันออกเฉียงเหนือ" เพื่อให้การวิจัยดำเนินไปด้วยความเรียบร้อย บรรลุตามวัตถุประสงค์

บัณฑิตวิทยาลัย มหาวิทยาลัยราชภัฏมหาสารคาม จึงใคร่ขอเรียนเชิญท่านเป็นผู้เชี่ยวชาญตรวจสอบ
เครื่องมือการวิจัย ตรวจสอบความถูกต้องเหมาะสมด้านเนื้อหา ภาษา ดังเอกสารที่แนบมาพร้อมนี้

จึงเรียนมาเพื่อโปรดพิจารณา และหวังเป็นอย่างยิ่งว่าจะได้รับความร่วมมือจากท่านด้วยดี ขอขอบคุณ
มา ณ โอกาสนี้

ขอแสดงความนับถือ

มหาวิทยาลัยราชภัฏมหาสารคาม
RAJABHAT MAHASARAKHAM UNIVERSITY

(ผู้ช่วยศาสตราจารย์ ดร.เกรียงศักดิ์ ไพรวรรณ)

คณบดีบัณฑิตวิทยาลัย

บัณฑิตวิทยาลัย

โทรศัพท์, โทรสาร ๐-๔๓๗๒-๕๔๓๘



บันทึกข้อความ

ส่วนราชการ บัณฑิตวิทยาลัย มหาวิทยาลัยราชภัฏมหาสารคาม โทร. ๓๐๐

ที่ บว. ๐๕๔๑/๒๕๕๓

วันที่ ๑๑ มิถุนายน ๒๕๕๓

เรื่อง ขอเรียนเชิญเป็นผู้เชี่ยวชาญตรวจสอบเครื่องมือการวิจัย

เรียน ดร.ไพศาล วรคำ

ด้วยนายสิริศักดิ์ พรหมแพน รหัสประจำตัว ๕๑๑๓๔๒๓๔๐๒ นักศึกษาปริญญาเอก สาขาวิชา
ยุทธศาสตร์การพัฒนามิภาค รูปแบบการศึกษานอกเวลาราชการ ศูนย์มหาวิทยาลัยราชภัฏมหาสารคาม
กำลังทำวิทยานิพนธ์ เรื่อง “การพัฒนารูปแบบการป้องกันและดูแลผู้ป่วยเบาหวานในภาค
ตะวันออกเฉียงเหนือ” เพื่อให้การวิจัยดำเนินไปด้วยความเรียบร้อย บรรลุตามวัตถุประสงค์

บัณฑิตวิทยาลัย มหาวิทยาลัยราชภัฏมหาสารคาม จึงใคร่ขอเรียนเชิญท่านเป็นผู้เชี่ยวชาญตรวจสอบ
เครื่องมือการวิจัย ตรวจสอบความถูกต้องเหมาะสมด้านเนื้อหา ภาษา สถิติ การวัดและประเมินผล คึง
เอกสารที่แนบมาพร้อมนี้

จึงเรียนมาเพื่อโปรดพิจารณา และหวังเป็นอย่างยิ่งว่าจะได้รับความร่วมมือจากท่านด้วยดี ขอขอบคุณ
มา ณ โอกาสนี้

มหาวิทยาลัยราชภัฏมหาสารคาม
RAJABHAT MAHASARAKHAM UNIVERSITY

(ผู้ช่วยศาสตราจารย์ ดร.เกรียงศักดิ์ ไพรวรรณ)
คณบดีบัณฑิตวิทยาลัย



ที่ ศธ ๐๕๔๐.๐๑/ ๐๗๒๕

บัณฑิตวิทยาลัย
มหาวิทยาลัยราชภัฏมหาสารคาม
จ.เมือง จ.มหาสารคาม ๔๔๐๐๑

๑๑ มิถุนายน ๒๕๕๓

เรื่อง ขออนุญาตให้ผู้วิจัยเข้าทดลองใช้เครื่องมือและเก็บรวบรวมข้อมูลการวิจัย

เรียน ผู้อำนวยการโรงพยาบาลร่อนคำ

ด้วยนายศิริศักดิ์ พรหมแพน รหัสประจำตัว ๕๑๑๓๔๒๓๔๐๒ นักศึกษาปริญญาเอก สาขาวิชา
ยุทธศาสตร์การพัฒนามิภาค รูปแบบการศึกษานอกเวลาราชการ ศูนย์มหาวิทยาลัยราชภัฏมหาสารคาม
กำลังทำวิทยานิพนธ์ เรื่อง "การพัฒนารูปแบบการป้องกันและดูแลผู้ป่วยเบาหวานในภาค
ตะวันออกเฉียงเหนือ"

บัณฑิตวิทยาลัย มหาวิทยาลัยราชภัฏมหาสารคาม จึงขออนุญาตให้ผู้วิจัยเข้าทดลองใช้เครื่องมือและ
เก็บรวบรวมข้อมูลเพื่อการวิจัยกับกลุ่มตัวอย่าง คือ ผู้ป่วยเบาหวานในอำเภอร่อนคำ จังหวัดกาฬสินธุ์ เพื่อนำ
ข้อมูลไปทำการวิจัยให้บรรลุตามวัตถุประสงค์ต่อไป

จึงเรียนมาเพื่อโปรดพิจารณา และหวังเป็นอย่างยิ่งว่าจะได้รับความร่วมมือจากท่านด้วยดี
ขอขอบคุณมา ณ โอกาสนี้

ขอแสดงความนับถือ

/s/

(ผู้ช่วยศาสตราจารย์ ดร.เกรียงศักดิ์ ไทวรรณ)

คณบดีบัณฑิตวิทยาลัย

บัณฑิตวิทยาลัย

โทรศัพท์, โทรสาร ๐-๔๓๗๒-๕๔๓๘

ที่ ศธ ๐๕๔๐.๐๑/ ๖๐๘๒๖



บัณฑิตวิทยาลัย
มหาวิทยาลัยราชภัฏมหาสารคาม
อ.เมือง จ.มหาสารคาม ๔๔๐๐๑

๑๑ มิถุนายน ๒๕๕๓

เรื่อง ขออนุญาตให้ผู้วิจัยเข้าเก็บรวบรวมข้อมูลการวิจัย

เรียน ผู้อำนวยการโรงพยาบาล

ด้วยนายศิริศักดิ์ พรหมแพน รหัสประจำตัว ๕๑๑๓๔๒๓๔๐๒ นักศึกษาปริญญาเอก สาขาวิชา
ยุทธศาสตร์การพัฒนากฎมณฑล รูปแบบการศึกษานอกเวลาราชการ ศูนย์มหาวิทยาลัยราชภัฏมหาสารคาม
กำลังทำวิทยานิพนธ์ เรื่อง “การพัฒนารูปแบบการป้องกันและดูแลผู้ป่วยเบาหวานในภาค
ตะวันออกเฉียงเหนือ”

บัณฑิตวิทยาลัย มหาวิทยาลัยราชภัฏมหาสารคาม จึงใคร่ขออนุญาตให้ผู้วิจัยเข้าเก็บรวบรวมข้อมูล
การวิจัยกับกลุ่มตัวอย่าง คือ ผู้ป่วยเบาหวานในภาคตะวันออกเฉียงเหนือ เพื่อนำข้อมูลไปทำการวิจัยให้บรรลุ
วัตถุประสงค์ต่อไป

จึงเรียนมาเพื่อโปรดพิจารณา และหวังเป็นอย่างยิ่งว่าจะได้รับความร่วมมือจากท่านด้วยดี
ขอขอบคุณมา ณ โอกาสนี้

ขอแสดงความนับถือ

(ผู้ช่วยศาสตราจารย์ ดร.เกรียงศักดิ์ ไพรวรรณ)
คณบดีบัณฑิตวิทยาลัย

บัณฑิตวิทยาลัย

โทรศัพท์, โทรสาร ๐-๔๓๗๒-๕๔๓๘

ที่ ศธ ๐๕๕๐.๐๔/พิเศษ



โรงพยาบาลร่งคำ
 รหัส 2105/ ชย
 วันที่ 21/12/๒๖
 ๒๖๖๖
 คณะมนุษยศาสตร์และสังคมศาสตร์
 มหาวิทยาลัยราชภัฏมหาสารคาม
 อำเภอเมือง จังหวัดมหาสารคาม
 ๕๕๐๐๐

๒๗ กันยายน ๒๕๕๓

เรื่อง ขออนุญาตให้ผู้วิจัยทำการทดลอง
 เรือน ประธานคณะกรรมการจริยธรรมโรงพยาบาลร่งคำ

เนื่องด้วย นายศิริศักดิ์ พรหมแพน รหัสประจำตัว ๕๑๑๓๕๒๓๕๐๒ นักศึกษาหลักสูตรปริญญา
 ดุษฎีบัณฑิต สาขาพุทธศาสตร์การพัฒนากุมิภาค รุ่นที่ ๓ คณะมนุษยศาสตร์และสังคมศาสตร์ มหาวิทยาลัยราชภัฏ
 มหาสารคาม กำลังทำวิทยานิพนธ์เรื่อง "การพัฒนารูปแบบการป้องกันและดูแลผู้ป่วยเบาหวาน ในภาค
 ตะวันออกเฉียงเหนือ" ซึ่งต้องมีการเก็บข้อมูลและทำการทดลองกับผู้ป่วยเบาหวาน ซึ่งอยู่ในเขตพื้นที่หน้างานของ
 ท่าน ดังนั้นจึงใคร่ขออนุญาตให้ผู้วิจัยเข้าทำการทดลองและเก็บข้อมูลดังกล่าวตลอดจนสิ้นสุดการทดลอง

จึงเรียนมาเพื่อโปรดพิจารณาอนุญาต

ขอแสดงความนับถือ

(ดร.ชาตรี ศิริสวัสดิ์)

กรรมการและเลขานุการโครงการหลักสูตรปริญญา ดุษฎีบัณฑิต
 สาขาพุทธศาสตร์การพัฒนากุมิภาค คณะมนุษยศาสตร์และสังคมศาสตร์

มหาวิทยาลัยราชภัฏมหาสารคาม

๕๓ ศธ. ร.พ. ร่งคำ ๖๖

๕ ๖๖๖

๕ ๖๖๖

๕ ๖๖๖

๕ ๖๖๖ ๕ ๖๖๖ ๕ ๖๖๖

๕ ๖๖๖ ๕ ๖๖๖ ๕ ๖๖๖

๕ ๖๖๖ ๕ ๖๖๖ ๕ ๖๖๖
 ๕ ๖๖๖ ๕ ๖๖๖ ๕ ๖๖๖
 ๕ ๖๖๖ ๕ ๖๖๖ ๕ ๖๖๖
 ๕ ๖๖๖ ๕ ๖๖๖ ๕ ๖๖๖

สำนักงานโครงการปริญญา ดุษฎีบัณฑิต สาขาพุทธศาสตร์การพัฒนากุมิภาค
 โทร. ๐-๕๓๗๕-๒๖๒๓, โทรสาร ๐-๕๓๗๕-๒๖๒๓

๕ ๖๖๖ ๕ ๖๖๖

ที่ ศธ ๐๕๔๐.๐๕พิเศษ



คณะมนุษยศาสตร์และสังคมศาสตร์
มหาวิทยาลัยราชภัฏมหาสารคาม
อำเภอเมือง จังหวัดมหาสารคาม
๔๔๐๐๐

๒๗ กันยายน ๒๕๕๓

เรื่อง ขอเรียนเชิญเข้าร่วมประชุมเชิงปฏิบัติการ
เรียน

เนื่องด้วย นายศิริศักดิ์ ทรมแพน รหัสประจำตัว ๕๑๑๓๔๒๑๔๐๒ นักศึกษาหลักสูตรปรัชญาดุษฎีบัณฑิต สาขาพุทธศาสตร์การพัฒนากฎมณฑล รุ่นที่ ๓ คณะมนุษยศาสตร์และสังคมศาสตร์ มหาวิทยาลัยราชภัฏมหาสารคาม กำลังทำวิทยานิพนธ์เรื่อง "การพัฒนารูปแบบการป้องกันและดูแลผู้ป่วยเบาหวาน ในภาคตะวันออกเฉียงเหนือ" โดยมี ดร.ชาติร์-ศิริสวัสดิ์ เป็นอาจารย์ที่ปรึกษาหลัก และ รองศาสตราจารย์ ดร.เอื้อมพร ทองกระจาย เป็นอาจารย์ที่ปรึกษาร่วม ในการทำงานวิจัยครั้งนี้ สาขาพิจารณาเห็นว่า ท่านเป็นบุคคลที่มีความรู้ความสามารถและประสบการณ์อย่างยิ่ง จึงใคร่ขอเรียนเชิญท่านเข้าร่วมประชุมเชิงปฏิบัติการ เพื่อระดมสมองและสนทนากลุ่มในการสร้างรูปแบบการป้องกันและดูแลผู้ป่วยเบาหวาน ในวันที่ ตุลาคม ๒๕๕๓ ณ โรงเรียน รุ่งคำ อำเภอร่องคำ จังหวัดกาฬสินธุ์

จึงเรียนมาเพื่อโปรดพิจารณา และหวังเป็นอย่างยิ่งว่าจะได้รับความร่วมมือจากท่านด้วยดี
ขอขอบคุณมา ณ โอกาสนี้

ขอแสดงความนับถือ

(ดร.ชาติร์-ศิริสวัสดิ์)

กรรมการและเลขานุการโครงการหลักสูตรปรัชญาดุษฎีบัณฑิต
สาขาพุทธศาสตร์การพัฒนากฎมณฑล คณะมนุษยศาสตร์และสังคมศาสตร์
มหาวิทยาลัยราชภัฏมหาสารคาม

สำนักงานโครงการปรัชญาดุษฎีบัณฑิต สาขาพุทธศาสตร์การพัฒนากฎมณฑล
โทร. ๐-๔๓๗๔-๒๒๒๓, โทรสาร ๐-๔๓๗๔-๒๒๒๓



ภาคผนวก ข
แบบสอบถาม

มหาวิทยาลัยราชภัฏมหาสารคาม
RAJABHAT MAHASARAKHAM UNIVERSITY

แบบสอบถามเพื่อการวิจัย

เรื่อง การพัฒนารูปแบบการป้องกันและดูแลผู้ป่วยเบาหวานในภาคตะวันออกเฉียงเหนือ

คำชี้แจง

1. แบบสอบถามชุดนี้เป็นแบบสัมภาษณ์แบบมีโครงสร้าง มี 2 ตอน ประกอบด้วย
 - ตอนที่ 1 เป็นแบบสอบถามเกี่ยวกับข้อมูลทั่วไปของผู้ตอบแบบสอบถาม
 - ตอนที่ 2 เป็นแบบสอบถามเกี่ยวกับปัจจัยเชิงสาเหตุที่ส่งผลต่อประสิทธิผลในการป้องกันและดูแลผู้ป่วยเบาหวาน
2. ในการตอบแบบสอบถามทั้ง 2 ตอนนั้น ขอความกรุณาโปรดตอบแบบสอบถามให้ครบถ้วนและตามความเป็นจริง
3. ข้อมูลจากแบบสอบถาม ใช้เป็นข้อมูลในการทำวิทยานิพนธ์ในระะยะที่ 1 และจะนำเสนอผลการวิจัย ในภาพรวมจะไม่มีผลกระทบใดๆ ต่อท่าน ขอขอบพระคุณเป็นอย่างสูงที่ท่านได้กรุณาตอบแบบสอบถามในครั้งนี้

มหาวิทยาลัยราชภัฏมหาสารคาม
RAJABHAT MAHASARAKHAM UNIVERSITY

นายศิริศักดิ์ พรหมแพน

นักศึกษาหลักสูตรปรัชญาดุษฎีบัณฑิต สาขาพุทธศาสตร์การพัฒนากุมิภาค

มหาวิทยาลัยราชภัฏมหาสารคาม

ผู้วิจัย

แบบสอบถาม

เรื่อง การพัฒนารูปแบบการป้องกันและดูแลผู้ป่วยเบาหวานในภาคตะวันออกเฉียงเหนือ

แบบสอบถามชุดที่ (สำหรับผู้วิจัย)

ตอนที่ 1 ข้อมูลทั่วไป

คำชี้แจง โปรดทำเครื่องหมาย ✓ ในช่อง [] หรือเติมข้อความและตัวเลขใน

ช่องว่างตามที่ได้รับข้อมูลจากผู้ป่วยเบาหวาน

1. เพศ [] 1. ชาย [] 2. หญิง
2. อายุ ปี
3. สถานภาพสมรส
[] 1. โสด [] 2. คู่
[] 3. หม้าย [] 4. หย่าหรือแยกกันอยู่
4. ระดับการศึกษา
[] 1. ไม่ได้เรียน [] 2. ประถมศึกษา
[] 3. มัธยมศึกษา [] 4. ปวช./ปวส.
[] 5. อนุปริญญา [] 6.ปริญญาตรี
[] 7. สูงกว่าปริญญาตรี
5. อาชีพ
[] 1. ไม่ได้ประกอบอาชีพ [] 2. รับจ้าง
[] 3. เกษตรกรรม [] 4. ค้าขาย
[] 5. ข้าราชการ/รัฐวิสาหกิจ [] 6. ธุรกิจส่วนตัว
[] 7. อื่น ๆ (ระบุ)
6. จำนวนสมาชิกในครอบครัว คน
7. ระยะเวลาของการป่วยเป็นโรคเบาหวาน ปี
8. ปัจจุบันท่านมีภาวะแทรกซ้อนหรือไม่
[] 1. ไม่มี
[] 2. มี ระบุ (ตอบได้มากกว่า 1 ข้อ)

- | | |
|---|--|
| <input type="checkbox"/> 2.1 ความดันโลหิตสูง | <input type="checkbox"/> 2.2 หลอดเลือดหัวใจ |
| <input type="checkbox"/> 2.3 หลอดเลือดสมอง | <input type="checkbox"/> 2.4 โรคตา |
| <input type="checkbox"/> 2.5 โรคไต | <input type="checkbox"/> 2.6 ซาปลายมือปลายเท้า |
| <input type="checkbox"/> 2.7 แผลเรื้อรัง | <input type="checkbox"/> 2.8 พิการ |
| <input type="checkbox"/> 2.9 อื่นๆ (ระบุ) | |

9. น้ำหนัก กิโลกรัม

10. ส่วนสูง เมตร

11. BMI

12. ผลการตรวจทางห้องปฏิบัติการ (ครั้งล่าสุด)

- | | |
|---|-------|
| <input type="checkbox"/> 1. FBS | mg/dl |
| <input type="checkbox"/> 2. HbA _{1c} | % |
| <input type="checkbox"/> 3. LDL | mg/dl |
| <input type="checkbox"/> 4. Creatinine..... | mg/dl |

ตอนที่ 2 ปัจจัยเชิงสาเหตุที่ส่งผลต่อประสิทธิผลในการป้องกันและดูแลผู้ป่วย

2.1 ปัจจัยด้านบุคคล

2.1.1 ความรู้เรื่องโรคเบาหวาน

คำชี้แจง โปรดทำเครื่องหมาย ✓ ลงในช่องที่ตรงกับความรู้และความเข้าใจของท่าน

คำถาม	ใช่	ไม่ใช่
1. เบาหวานเป็นความผิดปกติของตับอ่อนที่สร้างอินซูลินไม่ได้ หรือไม่เพียงพอต่อร่างกาย		
2. โรคเบาหวานเป็นภาวะที่ร่างกายมีระดับน้ำตาลในเลือดสูงกว่าปกติ		
3. เบาหวานเป็นความผิดปกติที่ถ่ายทอดได้ทางกรรมพันธุ์		
4. การวินิจฉัยเป็นเบาหวาน เมื่อระดับน้ำตาลในเลือดขณะอดอาหาร (8 ชั่วโมงขึ้นไป) เท่ากับหรือ มากกว่า 126 มิลลิกรัมต่อเดซิลิตร		
5. อาการของโรคเบาหวานคือ ปัสสาวะจำนวนมาก และบ่อยครั้ง ต้มปิ้งมาก หิวบ่อย และน้ำหนักลด		
6. จุดประสงค์ในการรักษาโรคเบาหวานที่สำคัญ คือการป้องกันภาวะแทรกซ้อน		
7. ระดับน้ำตาลในเลือดที่สูงมาก ๆ มีโอกาสทำให้เกิดโคม่า ช็อค และถึงแก่ชีวิตได้		
8. ผู้ป่วยเบาหวานสามารถเปลี่ยนชนิดและขนาดของยาได้ด้วยตนเอง		
9. เครื่องดื่มแอลกอฮอล์ เช่น สุรา เบียร์ สามารถลดระดับน้ำตาลในเลือดได้		
10. ผู้ป่วยเบาหวานมักจะเป็นแผลที่เท้าและรักษาหายยาก		
11. ผู้ป่วยเบาหวานออกกำลังกายสม่ำเสมอจะช่วยลดระดับน้ำตาลในเลือดได้		
12. โรคเบาหวานเป็นโรคที่รักษาให้หายขาดได้		
13. ผู้ป่วยเบาหวานสามารถรับประทานอาหารทุกอย่าง ได้เหมือนคนปกติ		
14. การวินิจฉัยเบาหวานได้แต่แรกเริ่ม ช่วยให้การรักษาได้ผลดียิ่งขึ้น และช่วยชะลอภาวะแทรกซ้อน		
15. ถ้ามีอาการปกติ ไม่จำเป็นต้องไปพบแพทย์ตามนัดทุกครั้ง		

2.1.2 ความเชื่อด้านสุขภาพ

คำชี้แจง โปรดทำเครื่องหมาย ✓ ในช่องที่ตรงกับความคิดเห็นของท่าน

ประเด็นความคิดเห็น	ระดับความคิดเห็น				
	มากที่สุด	มาก	ปานกลาง	น้อย	น้อยที่สุด
1. คนอ้วนเสี่ยงต่อการเป็นโรคเบาหวานมากกว่าคนไม่อ้วน					
2. คนที่มีความเครียดเป็นประจำเสี่ยงต่อการเป็นเบาหวานมากกว่าคนที่ไม่เครียด					
3. การรักษาเบาหวานให้หายขาดต้องใช้สมุนไพรร่วมด้วย					
4. ผู้ป่วยโรคเบาหวานไม่ต้องรับประทานยาเพื่อควบคุมระดับน้ำตาลทุกวันก็ได้					
5. ถ้ารับประทานยาเพื่อควบคุมระดับน้ำตาลในเลือดแล้วไม่ต้องควบคุมอาหารก็ได้					
6. ไม่จำเป็นต้องออกกำลังกายเพิ่ม เพราะการทำกิจวัตรประจำวันก็เป็นการออกกำลังกายอยู่แล้ว					
7. การงดรับประทานขนมหวานจะทำให้การควบคุมระดับน้ำตาลในเลือดได้ดีขึ้น					
8. การรับประทานยาโรคเบาหวานตามที่แพทย์สั่งเป็นเวลานาน ๆ ทำให้มีผลเสียต่อสุขภาพ					
9. การจำกัดอาหารจำพวก แป้ง น้ำตาล ผลไม้หวาน เป็นสิ่งจำเป็นสำหรับผู้ป่วยโรคเบาหวาน					
10. ผู้ป่วยโรคเบาหวาน สามารถมีชีวิตได้ปกติ ถ้าควบคุมระดับน้ำตาลในเลือดได้และไม่มีภาวะแทรกซ้อน					

2.1.2 ความเชื่อด้านสุขภาพ (ต่อ)

คำชี้แจง โปรดทำเครื่องหมาย ✓ ในช่องที่ตรงกับความคิดเห็นของท่าน

ประเด็นความคิดเห็น	ระดับความคิดเห็น				
	มากที่สุด	มาก	ปานกลาง	น้อย	น้อยที่สุด
11. ภาวะระดับน้ำตาลในเลือดต่ำสูง หรือต่ำเกินไป จะทำให้ เป็นอันตรายถึงแก่ชีวิตได้					
12. คนที่เป็นเบาหวาน ระยะเวลาานาน ๆ จะทำให้เป็นโรคไตวายได้					
13. คนที่เป็นเบาหวาน ถ้าไม่ดูแลความสะอาดของผิวหนังให้ดี จะทำให้เกิดการติดเชื้อที่ผิวหนัง และอวัยวะสืบพันธุ์ได้ง่าย					
14. คนที่เป็นเบาหวานหากควบคุมระดับน้ำตาลไม่ดี มีโอกาสเป็นโรคจอประสาทตาเสื่อม หรือตาบอดได้					
15. คนที่เป็นเบาหวานเวลาเป็นแผลจะรักษาหายยาก ถ้าเป็นแผลที่เท้าอาจลุกลามจนต้องตัดขาได้					
16. คนที่เป็นเบาหวานมีโอกาสเป็นโรคกล้ามเนื้อหัวใจขาดเลือด					
17. คนที่เป็นเบาหวาน มีโอกาสเป็นโรคหลอดเลือดสมองตีบ					
18. คนที่เป็นเบาหวานนานๆ มีโอกาสเสียชีวิตจากโรคหัวใจมากกว่าคนที่ไม่เป็นเบาหวาน					
19. คนที่เป็นเบาหวานมีผลกระทบต่อสมรรถภาพทางเพศ					
20. โรคเบาหวานไม่สามารถรักษาให้หายขาดได้					

2.1.3 ภาวะอารมณ์และความเครียด

คำชี้แจง โปรดทำเครื่องหมาย ✓ ในช่องที่ตรงกับความคิดเห็นของท่าน

ประเด็นความคิดเห็น	ระดับความคิดเห็น				
	มากที่สุด	มาก	ปานกลาง	น้อย	น้อยที่สุด
1. ท่านมีความเครียดและกังวลกับอาการของโรคเบาหวาน					
2. ท่านยอมรับสภาพ การป่วยเป็นโรคเบาหวานของตนเอง					
3. ท่านรู้สึกหงุดหงิด และอารมณ์เสียบ่อยจากการเป็นโรคเบาหวาน					
4. เมื่อท่านโกรธ หรือ โมโห ท่านจะระบายความรู้สึกกับผู้ใกล้ชิด และ ไขว่คว้าใจจนอารมณ์ดีขึ้น					
5. เมื่อท่านมีปัญหา สามารถแก้ปัญหาได้ด้วยตนเองเสมอ					
6. เมื่อมีความเครียด หรือ เป็นทุกข์ท่านจะเสร์้า วิตกกังวล					
7. เมื่อมีความเครียด ท่านพูดคุยปรึกษา กับผู้ป่วยโรคเบาหวานด้วยกัน หรือ ้วยเดียวกัน					
8. ท่านมีการทำจิตใจให้สงบ เช่น สวดมนต์ นั่งสมาธิ เพื่อลดภาวะความเครียด					
9. ท่านรู้สึก เป็นสุข และพอใจในสภาพที่เป็นอยู่					
10. ท่านนอนไม่หลับเพราะคิดมาก หรือกังวลใจเกี่ยวกับโรคเบาหวานหรือเรื่องอื่น ๆ					

2.2 ปัจจัยด้านการสนับสนุน

2.2.1 การมีส่วนร่วมของบุคคลในครอบครัว

คำชี้แจง โปรดทำเครื่องหมาย ✓ ในช่องที่ตรงกับความคิดเห็นของท่าน

ประเด็นความคิดเห็น	ระดับความคิดเห็น				
	มากที่สุด	มาก	ปานกลาง	น้อย	น้อยที่สุด
1. บุคคลในครอบครัวเอาใจใส่ท่านมากขึ้นหลังจากท่านป่วยเป็นโรคเบาหวาน					
2. บุคคลในครอบครัวช่วยเหลือเกี่ยวกับการรับประทานอาหาร การรับประทานยา การออกกำลังกายและการดูแลสุขภาพทั่วไป					
3. บุคคลในครอบครัวอำนวยความสะดวกในการพาท่านไปรับการรักษาที่โรงพยาบาลหรือสถานอนามัย					
4. บุคคลในครอบครัวคอยดูแลเตือนท่านให้ปฏิบัติตามคำแนะนำของแพทย์และพยาบาล					
5. บุคคลในครอบครัวสนับสนุนท่าน ในการทำกิจกรรมต่าง ๆ ที่เหมาะสมกับสภาพร่างกายของท่าน					
6. บุคคลในครอบครัวคอยให้กำลังใจ ทำให้ท่านรู้สึกอบอุ่น มั่นใจ สบายใจ และปลอดภัย					
7. บุคคลในครอบครัว สนใจซักถามรับฟังปัญหาเรื่องการเจ็บป่วย					
8. บุคคลในครอบครัวเคยแสดงท่าทางที่ทำให้ท่านรู้สึกหือหึ่ง และ หมก่าถึงใจ					
9. เมื่อท่านมีอาการไม่สบายหรืออาการของโรคกำเริบ ท่านมีบุคคลในครอบครัว คอยช่วยเหลือดูแล					
10. บุคคลในครอบครัวช่วยเหลือท่านในเรื่องค่าใช้จ่ายในการรักษาและสิ่งของ เครื่องใช้ที่จำเป็น					

2.2.2 การมีส่วนร่วมของบุคลากรด้านสาธารณสุข

คำชี้แจง โปรดทำเครื่องหมาย ✓ ในช่องที่ตรงกับความคิดเห็นของท่าน

ประเด็นความคิดเห็น	ระดับความคิดเห็น				
	มากที่สุด	มาก	ปานกลาง	น้อย	น้อยที่สุด
1. ท่านได้รับความรู้เกี่ยวกับการดูแลตนเองจากบุคลากรด้านสาธารณสุข					
2. บุคลากรด้านสาธารณสุขได้จัดหาข่าวสารเกี่ยวกับโรคเบาหวาน ในรูปแบบต่าง ๆ เช่น เอกสาร แผ่นพับ สื่อต่าง ๆ เพื่อให้ท่านได้รับทราบและปฏิบัติตาม					
3. ท่านได้รับคำแนะนำ คำปรึกษาเกี่ยวกับสุขภาพ เมื่อท่านมีปัญหาสงสัย					
4. ท่านได้รับความสะดวกในการมารับการตรวจรักษา และได้รับการช่วยเหลือด้านอื่น ๆ ที่จำเป็นจากบุคลากรของโรงพยาบาล หรือสถานเฝ้าระวัง					
5. ท่านได้รับการตรวจหาภาวะแทรกซ้อนด้านต่าง ๆ เช่น ตา, เท้า, ไต, ไขมันในหลอดเลือดจากบุคลากรด้านสาธารณสุข					
6. เมื่อท่านมีอาการผิดปกติจากอาการของโรคท่านได้รับการดูแล เอาใจใส่อย่างเร่งด่วนจากบุคลากรด้านสาธารณสุข					
7. ท่านได้รับความชม และการให้กำลังใจจากบุคลากรด้านสาธารณสุขในการปฏิบัติตามคำแนะนำ					
8. ท่านได้รับการตรวจติดตามอย่างต่อเนื่องจากบุคลากรด้านสาธารณสุข					
9. ท่านได้รับคำแนะนำและเสนอแนวทางที่เป็นประโยชน์ต่อการดำเนินชีวิตของท่าน					
10. ท่านได้รับทราบข้อมูล ด้านภาวะสุขภาพของตนเองอย่างครบถ้วน จากบุคลากรด้านสาธารณสุข					

2.2.3 การมีส่วนร่วมของชุมชน

คำชี้แจง โปรดทำเครื่องหมาย ✓ ในช่องที่ตรงกับความคิดเห็นของท่าน

ประเด็นความคิดเห็น	ระดับความคิดเห็น				
	มากที่สุด	มาก	ปานกลาง	น้อย	น้อยที่สุด
1. ท่านได้รับความเห็นอกเห็นใจ จากบุคคลใกล้ชิดและคนในชุมชน					
2. หน่วยงานในชุมชนของท่าน เช่น เทศบาล อบต. มีการจัดกิจกรรมสนับสนุน ส่งเสริมการดูแลตนเองของผู้ป่วยเบาหวาน ในชุมชน					
3. ท่านได้รับข่าวสาร ความรู้ต่าง ๆ เกี่ยวกับโรคเบาหวาน จากหน่วยงาน ในชุมชน					
4. บุคคลในชุมชน เช่น อสม., กลุ่มผู้นำต่างๆ มีส่วนช่วยท่าน ในการดูแลตนเองให้ดีขึ้น					
5. หน่วยงานในชุมชนคอยอำนวยความสะดวกช่วยเหลือพาท่านมารับการรักษา ที่โรงพยาบาลหรือสถานเือนามัย เมื่อเกิดภาวะแทรกซ้อนของโรคเบาหวาน หรือโรคอื่น ๆ					
6. หน่วยงานต่าง ๆ และชุมชน ให้การสนับสนุน และมีส่วนร่วมในการจัดบริการส่งเสริมสุขภาพ แก่ผู้ป่วยเบาหวาน					
7. หน่วยงานต่าง และชุมชน ให้การสนับสนุนด้านงบประมาณ บุคลากร เพื่อส่งเสริมในการจัดระบบบริการแก่ผู้ป่วยเบาหวาน					

2.3 พฤติกรรมการดูแลตนเองของผู้ป่วยเบาหวาน

คำชี้แจง โปรดทำเครื่องหมาย ✓ ในช่องที่ท่านได้ปฏิบัติจริงมากที่สุด

ปฏิบัติเป็นประจำ หมายถึง การปฏิบัติกิจกรรมนั้นสม่ำเสมอ 3-7 วันต่อสัปดาห์

ปฏิบัติเป็นบางครั้ง หมายถึง การปฏิบัติกิจกรรมนั้นน้อยกว่า 3 วันต่อสัปดาห์

ไม่เคยปฏิบัติ หมายถึง ไม่เคยปฏิบัติกิจกรรมนั้นเลย

2.3.1 การควบคุมอาหาร

พฤติกรรมการควบคุมอาหาร	ระดับการปฏิบัติ		
	ปฏิบัติเป็นประจำ	ปฏิบัติเป็นบางครั้ง	ไม่เคยปฏิบัติ
1. ท่านหลีกเลี่ยงการรับประทานขนมหวานหรือผลไม้รสหวานได้			
2. ท่านหลีกเลี่ยง การรับประทานอาหารที่มีไขมันสูงได้			
3. ท่านหลีกเลี่ยง การรับประทานอาหารรสจัด เช่น หวานจัด เค็มจัด			
4. ท่านควบคุมการรับประทานอาหารจำพวก แป้ง เช่น ข้าว ก๋วยเตี๋ยว ในปริมาณที่เหมาะสม			
5. ท่านรับประทานผักชนิดต่าง ๆ ทุกวัน			
6. ท่านหลีกเลี่ยงเครื่องดื่ม ที่มีแอลกอฮอล์			
7. ท่านรับประทานอาหาร ครบ 3 มื้อ ทุกวัน			
8. ท่านรับประทานอาหารทุกครั้งเมื่อรู้สึกหิว			
9. ท่านดื่มเครื่องดื่มประเภท กาแฟหรือเครื่องดื่มที่มีส่วนผสมของน้ำตาล			
10 ท่านรับประทานอาหารตามความต้องการ โดยไม่จำกัดปริมาณ			

2.3.2 การออกกำลังกาย

พฤติกรรมการออกกำลังกาย	ระดับการปฏิบัติ		
	ปฏิบัติเป็นประจำ	ปฏิบัติเป็นบางครั้ง	ไม่เคยปฏิบัติ
1. ท่านสามารถทำงานหรือ ทำกิจกรรมต่าง ๆ ได้ตามปกติ			
2. ท่านเลือกการออกกำลังกายที่เหมาะสมตามสภาพร่างกายของตนเองได้			
3. ท่านออกกำลังกาย ครั้งละ 30 นาที ได้อย่างสม่ำเสมอ อย่างน้อย สัปดาห์ละ 3 ครั้ง			
4. ท่านเข้าร่วมกิจกรรมเกี่ยวกับการออกกำลังกายที่กลุ่มต่างๆ ในชุมชนจัดขึ้น			
5. ท่านขอคำแนะนำจากผู้อื่นเกี่ยวกับการออกกำลังกายที่ถูกต้อง			
6. ท่านเริ่ม ดันออกกำลังกายที่เหนื่อยแล้วค่อยๆ เพิ่มขึ้น			
7. ท่านออกกำลังกายโดยการเดินเร็ว การรำไม้พลอง ปั่นจักรยาน			
8. ท่านไม่ออกกำลังกายขณะหิวหรืออิ่ม			

2.3.3 การใช้ยา

พฤติกรรมการใช้ยา	ระดับการปฏิบัติ		
	ปฏิบัติเป็นประจำ	ปฏิบัติเป็นบางครั้ง	ไม่เคยปฏิบัติ
1. ทำนรับประทานยา หรือฉีดยาตามขนาด และตามเวลาที่แพทย์สั่ง			
2. ทำนเคยลดหรือ เพิ่มปริมาณยาเอง			
3. ทำนเคยลืมรับประทานยา หรือฉีดยา			
4. ทำนรับประทานยาสมุนไพรร่วมกับยาที่แพทย์สั่ง			
5. ทำนมารับยาตามที่แพทย์นัด ทุกครั้ง			
6. ทำนหยุดยาเอง เมื่อรู้สึกว่ามีอาการดีขึ้น			
7. เมื่อมีปัญหาการใช้ยาจะปรึกษาแพทย์ หรือ เจ้าหน้าที่สาธารณสุข			
8. ถ้าขาดหมัดก่อนกำหนดทำนจะชิมยาจากเพื่อนที่เป็นเบาหวานด้วยกัน			

2.3.4 การดูแลตนเอง และป้องกันภาวะแทรกซ้อน

พฤติกรรม การดูแลตนเอง และป้องกันภาวะแทรกซ้อน	ระดับการปฏิบัติ		
	ปฏิบัติเป็นประจำ	ปฏิบัติเป็นบางครั้ง	ไม่เคยปฏิบัติ
1. ท่านระมัดระวังการเกิดแผลที่บริเวณผิวหนัง เช่น เท้า			
2. ท่านมีของหวาน เช่น ลูกอม หรือน้ำตาลก้อนติดตัวไว้เสมอ			
3. ท่านได้รับการตรวจตา อย่างน้อยปีละ 1 ครั้ง			
4. ท่านทำความสะอาดเท้า และ ซักเท้าให้แห้งทุกวัน			
5. ท่านไปรับการตรวจสุขภาพด้านอื่น ๆ เช่น ตรวจเหงือก ฟัน อย่างน้อยปีละ 1 ครั้ง			
6. ท่านได้รับการตรวจระดับน้ำตาลสะสม ไขมันในเส้นเลือด และการทำงานของไต อย่างน้อยปีละ 1 ครั้ง			
7. ท่านอาบน้ำ ทำความสะอาดร่างกาย ตาม ซอกเล็บต่าง ๆ รักแร้ ซอกขา ขาหนีบ และอวัยวะสืบพันธุ์เป็นพิเศษ			
8. ท่านตรวจเท้าเพื่อดูบาดแผลหรือตุ่มเป็นประจำ			

ขอขอบพระคุณที่ กรุณาตอบแบบสอบถาม



มหาวิทยาลัยราชภัฏมหาสารคาม
RAJABHAT MAHASARAKHAM UNIVERSITY

ตารางภาคผนวกที่ 1 รายชื่อนักจัดการเบหวนตำบลรองคำ

ลำดับ	ชื่อ - สกุล	อายุ (ปี)	ที่อยู่	หมายเหตุ
1	นางมยุราวรรณ ราชภักดิ์	32	14 หมู่ 1 ตำบลรองคำ	
2	นางพุดพิศ คำลัยวงศ์	42	150 หมู่ 1 ตำบลรองคำ	
3	นางจรุณี เขาวพันธ์	44	69 หมู่ 2 ตำบลรองคำ	
4	นางสายฝน โพธิ์กุลไสย	30	91 หมู่ 3 ตำบลรองคำ	
5	นายถาวร กมลแสน	45	35 หมู่ 4 ตำบลรองคำ	
6	นางเพ็ญประภท ภูนาคำ	39	67 หมู่ 4 ตำบลรองคำ	
7	นางจ่าปี ไถวเลิศ	45	6 หมู่ 5 ตำบลรองคำ	
8	นายสมศักดิ์ บุญดวง	60	40 หมู่ 6 ตำบลรองคำ	
9	นางหนูจันทร์ เขาวพันธ์	54	79 หมู่ 6 ตำบลรองคำ	
10	นางภวรัชนี คำจันทร์รัตน์	34	27 หมู่ 7 ตำบลรองคำ	
11	นางวันดี แสนยศ	53	171 หมู่ 7 ตำบลรองคำ	
12	นายสายมณี ศาสตรวาทา	50	26 หมู่ 8 ตำบลรองคำ	
13	นางสังวาล เขาวเลิศ	38	55 หมู่ 9 ตำบลรองคำ	
14	นางอรุณรัตน์ ทาพรมมา	43	2 หมู่ 9 ตำบลรองคำ	
15	นางหนูताल กมลสินธุ์	47	37 หมู่ 10 ตำบลรองคำ	
16	นางนิรภา ไสภาพรม	35	16 หมู่ 11 ตำบลรองคำ	
17	นางสัมฤทธิ์ มะหิเดช	59	12 หมู่ 12 ตำบลรองคำ	
18	นางกัลยาณี ระคาเสวีรัฐ	52	15 หมู่ 13 ตำบลรองคำ	



ภาคผนวก ง

ใบสมัครเข้าร่วมโครงการวิจัยผู้ป่วยเบาหวาน

มหาวิทยาลัยราชภัฏมหาสารคาม
RAJABHAT MAHASARAKHAM UNIVERSITY

แบบฟอร์มใบสมัครเข้าร่วมโครงการวิจัย
เรื่อง การพัฒนารูปแบบการป้องกันและดูแลผู้ป่วยเบาหวาน
ในภาคตะวันออกเฉียงเหนือ

ข้าพเจ้า (นาย,นาง,นางสาว) นามสกุล

อายุ..... ปี อยู่บ้านเลขที่หมู่ที่.....ตำบลอำเภอ

จังหวัด..... ขอสมัครเข้าร่วมโครงการวิจัยเรื่อง การพัฒนารูปแบบการ
 ป้องกันและดูแลผู้ป่วยเบาหวานในภาคตะวันออกเฉียงเหนือ ซึ่งผู้วิจัยได้แก่ นายศิริศักดิ์
 พรหมแพน ได้อธิบายต่อข้าพเจ้าในการวิจัยในครั้งนี้แล้ว ข้าพเจ้ายินดีเข้าร่วมกิจกรรมต่าง ๆ
 และยินยอมให้ผู้วิจัยเก็บตัวอย่างส่งตรวจ เช่น เลือด ปัสสาวะ และเก็บข้อมูลต่าง ๆ
 เกี่ยวกับการวิจัย ตัวอย่างส่งตรวจจะต้องนำไปใช้ ในขอบเขตของการศึกษาวิจัยในเรื่องนี้
 เท่านั้น การกระทำใดในการวิจัยครั้งนี้จะต้องได้รับความเห็นชอบจากคณะกรรมการ
 จริยธรรมการวิจัยของโรงพยาบาลร่งคำ ผู้วิจัยรับรองว่า จะเก็บข้อมูลเฉพาะเกี่ยวกับข้าพเจ้า
 เป็นความลับ และจะนำเสนอข้อมูลในรูปแบบการสรุปผลการวิจัยในภาพรวม ข้าพเจ้า
 สามารถถอนตัวออกจากกรวิจัยครั้งนี้เมื่อใดก็ได้ ทั้งนี้จะไม่มีผลกระทบต่อกร
 รักษาพยาบาลที่ข้าพเจ้าได้รับ

ข้าพเจ้าเข้าร่วมโครงการวิจัยนี้ด้วยความสมัครใจ จึงได้ลงนามยินยอมให้ทำการ
 เก็บตัวอย่าง ส่งตรวจ และเข้าร่วมกิจกรรมในการวิจัย

ลงชื่อ(ผู้เข้าร่วมโครงการวิจัย/ญาติ)

(.....)

ผู้วิจัย

(.....)

พยาน (เจ้าหน้าที่ของโรงพยาบาลร่งคำ)

(.....)

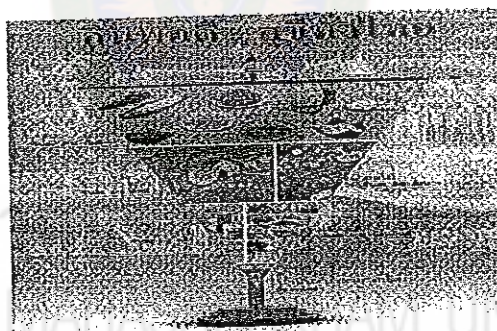
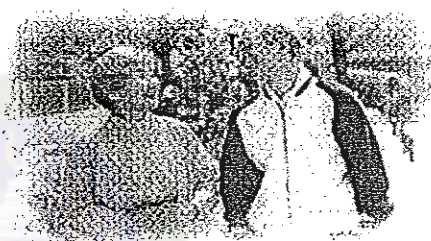
วันที่.....เดือน.....พ.ศ.

ภาคผนวก จ
สมุดบันทึกการติดตามเยี่ยมผู้ป่วยเบาหวาน
สำหรับนักจัดการเบาหวาน



มหาวิทยาลัยราชภัฏมหาสารคาม
RAJABHAT MAHASARAKHAM UNIVERSITY

สมุดบันทึกการติดตามเยี่ยมผู้ป่วยเบาหวาน
 สำหรับนักจัดการเบาหวาน
 อำเภอร่องคำ จังหวัดกาฬสินธุ์



สถานที่ตั้งที่ทำการอนามัย ในพื้นที่เหมาะสม

ชื่อ — สกุลนักจัดการเบาหวาน.....

ที่อยู่ บ้านเลขที่.....หมู่ที่.....ตำบล.....

อำเภอ.....จังหวัด.....

ข้อมูลทั่วไป

ชื่อ-สกุล.....เพศ.....
 วัน/เดือน/ปี เกิด.....อายุ.....ปี.....เดือน
 ส่วนสูง.....ซม. น้ำหนัก.....ก.ก. รอบเอว.....ซม.
 ค่าดัชนีมวลกาย (BMI)ก.ก./ม.2
 ที่อยู่.....
 โทรศัพท์.....
 สถานที่ทำงาน.....
 อาชีพ.....
 บุคคลที่สามารถติดต่อได้ในกรณีฉุกเฉิน.....
 เกี่ยวข้องเป็น.....
 ที่อยู่.....
 โทรศัพท์.....

ข้อมูลเฉพาะ

สถานะสุขภาพ

- () เบาหวาน
 วินิจฉัยครั้งแรก เมื่อ ปี พ.ศ.
 รักษาที่.....
- () ความดันโลหิตสูง
 วินิจฉัยครั้งแรก เมื่อ ปี พ.ศ.
 รักษาที่.....
- () โรคอื่นๆ
 วินิจฉัยครั้งแรก เมื่อ ปี พ.ศ.
 รักษาที่.....

บันทึกการประเมินพฤติกรรมของผู้ป่วยเบาหวาน จากการจัดตามเป้าหมายที่บ้าน โดยนักจัดการเบาหวาน

ชื่อ - สกุลผู้ป่วย.....ชื่อ - สกุลนักจัดการเบาหวาน.....

รายการ	วัน เดือน ปี ที่เยี่ยม / ผลการเยี่ยม											
	★	★★	★★★	★★★★	★★★★★	★★★★★	★★★★★	★★★★★	★★★★★	★★★★★	★★★★★	★★★★★
การกินอาหารที่เหมาะสมทั้งปริมาณและสัดส่วน	★	★	★	★	★	★	★	★	★	★	★	★
การออกกำลังกายที่เหมาะสมเพียงพอ และสม่ำเสมอ												
การจัดการความเครียด												
การปรับเปลี่ยนขนานานถูกต้องสม่ำเสมอ												
การงดสูบบุหรี่												
การงดดื่มแอลกอฮอล์												
การได้รับการดูแล และให้กำลังใจจากผู้ดูแล												
การช่วยเหลือตนเองเมื่อเกิดภาวะแทรกซ้อน												

★อันตรายน หมายถึง ใน 1 สัปดาห์ ไม่เคยปฏิบัติเลย
 ★พอใช้ หมายถึง ใน 1 สัปดาห์ ปฏิบัติได้ 3-4 วัน
 ★ดีมาก หมายถึง ใน 1 สัปดาห์ ปฏิบัติได้ทุกวัน
 ★ต้องปรับปรุง หมายถึง ใน 1 สัปดาห์ ปฏิบัติได้ 1-2 วัน
 ★ดี หมายถึง ใน 1 สัปดาห์ ปฏิบัติได้ 5-6 วัน



มหาวิทยาลัยราชภัฏมหาสารคาม
RAJABHAT MAHASARAKHAM UNIVERSITY



ภาพภาคผนวกที่ 1 การประชุมเชิงปฏิบัติการวิพากษ์รูปแบบการป้องกัน
และดูแลผู้ป่วยเบาหวาน



ภาพภาคผนวกที่ 2 การประชุมเชิงปฏิบัติการวิพากษ์รูปแบบการป้องกัน
และดูแลผู้ป่วยเบาหวาน



ภาพภาคผนวกที่ 3 การประชุมอบรมผู้ป่วยเบาหวาน ผู้ดูแลและผู้เกี่ยวข้อง



ภาพภาคผนวกที่ 4 การประชุมอบรมเข้ากลุ่มเรียนรู้



ภาพภาคผนวกที่ 5 การประชุมอบรมคู่หูผู้เฒ่าหวาน



ภาพภาคผนวกที่ 6 การให้บริการผู้ป่วยในชุมชน



ภาพภาคผนวกที่ 7 การมอบกล่องยาเตือนใจและทีมงานนักจัดการเบาหวาน