

ภาคผนวก ก

รายนามผู้ทรงคุณวุฒิตรวจสอบเครื่องมือที่ใช้ในการวิจัย

1. ชื่อ – สกุล นายบรรจง โฉมิตจิรพันธ์
วุฒิการศึกษา รัฐประศาสนศาสตรมหาบัณฑิต
ตำแหน่ง นายกเทศมนตรีเทศบาลเมืองร้อยเอ็ด
สถานที่ทำงาน เทศบาลเมืองร้อยเอ็ด
2. ชื่อ – สกุล นายสุวิทย์ วิเชียรดี
วุฒิการศึกษา ศิลปศาสตรมหาบัณฑิต
ตำแหน่ง ผู้อำนวยการกองการศึกษา
สถานที่ทำงาน เทศบาลเมืองร้อยเอ็ด
3. ชื่อ – สกุล นางศุภลักษณ์ มุขพรหม
วุฒิการศึกษา การศึกษามหาบัณฑิต
ตำแหน่งศึกษานิเทศก์ชำนาญการพิเศษ
สถานที่ทำงาน สำนักงานเขตพื้นที่การศึกษาร้อยเอ็ด เขต 1

ภาคผนวก ข

แบบสอบถามเพื่อการวิจัย

เรื่อง

การศึกษาความคิดเห็นของคณะกรรมการสถานศึกษาขั้นพื้นฐาน
ต่อการมีส่วนร่วมการจัดการศึกษาของสถานศึกษาในสังกัดเทศบาลเมืองร้อยเอ็ด
องค์กรปกครองส่วนท้องถิ่น กระทรวงมหาดไทย

คำชี้แจง

1. แบบสอบถามฉบับนี้มีความมุ่งหมายที่จะสำรวจการมีส่วนร่วมของคณะกรรมการสถานศึกษาขั้นพื้นฐานในสถานศึกษาสังกัดเทศบาลเมืองร้อยเอ็ด จำนวน 4 งาน คือ การบริหารงานวิชาการ การบริหารงานงบประมาณ การบริหารงานบุคคล และการบริหารงานทั่วไป
2. ลักษณะของแบบสอบถามแบ่งออกเป็น 3 ตอน คือ
ตอนที่ 1 เป็นข้อมูลทั่วไปของผู้ตอบแบบสอบถาม
ตอนที่ 2 เป็นการสำรวจการมีส่วนร่วมของคณะกรรมการบริหารสถานศึกษาใน 4 งานคือ การบริหารงานวิชาการ การบริหารงานงบประมาณ การบริหารงานบุคคล และการบริหารงานทั่วไป
ตอนที่ 3 เป็นการแสดงความคิดเห็นเพิ่มเติมตามแบบสอบถามและแบบสัมภาษณ์ของ คณะกรรมการสถานศึกษาขั้นพื้นฐานในสถานศึกษาในการมีส่วนร่วมบริหารสถานศึกษาในเทศบาลเมืองร้อยเอ็ด
3. การตอบแบบสอบถามของท่านครั้งนี้ ผู้วิจัยจะถือเป็นความลับและใช้เฉพาะงานวิจัยในครั้งนี้นี้เท่านั้น ผู้วิจัยขอขอบพระคุณอย่างยิ่งในการให้ความร่วมมืออย่างดี มา ณ โอกาสนี้

ตอนที่ 1

ข้อมูลทั่วไปของผู้ตอบแบบสอบถาม

คำชี้แจง โปรดเขียนเครื่องหมาย / ลงใน ซึ่งตรงกับสภาพความเป็นจริงเกี่ยวกับตัวท่าน
ดังต่อไปนี้

1. ตำแหน่ง

- ผู้บริหารสถานศึกษา
- ผู้แทนครู
- ผู้แทนผู้ปกครอง
- ผู้แทนองค์กรชุมชน
- ผู้แทนองค์กรปกครองส่วนท้องถิ่น
- ผู้แทนศิษย์เก่าของสถานศึกษา
- ผู้แทนองค์การศาสนา
- ผู้ทรงคุณวุฒิ
- ผู้แทนองค์กรเอกชน

ตอนที่ 2

แบบสอบถามเกี่ยวกับการมีส่วนร่วมการจัดการศึกษาของสถานศึกษา

คำชี้แจง

แบบสอบถามการมีส่วนร่วมการจัดการศึกษาของคณะกรรมการสถานศึกษาขั้นพื้นฐาน ในสถานศึกษาสังกัดเทศบาลเมืองร้อยเอ็ด ในงาน 4 งาน คือ การบริหารงานวิชาการ การบริหารงานงบประมาณ การบริหารงานบุคคล และการบริหารงานทั่วไป ขอให้ท่านพิจารณาว่าท่านมีส่วนร่วมในการจัดการศึกษาในสถานศึกษาแต่ละงานและแต่ละข้ออยู่ในระดับใด โดยเขียนเครื่องหมาย / ลงในช่องระดับคะแนนเพียงระดับเดียวใน 5 ระดับ ดังนี้

- | | | |
|---|---------|-------------------------|
| 5 | หมายถึง | การมีส่วนร่วมมากที่สุด |
| 4 | หมายถึง | การมีส่วนร่วมมาก |
| 3 | หมายถึง | การมีส่วนร่วมปานกลาง |
| 2 | หมายถึง | การมีส่วนร่วมน้อย |
| 1 | หมายถึง | การมีส่วนร่วมน้อยที่สุด |

การมีส่วนร่วมของคณะกรรมการสถานศึกษาขั้นพื้นฐานในสถานศึกษาสังกัดเทศบาลเมืองร้อยเอ็ด

ข้อที่	งานบริหารในสถานศึกษา	ระดับการมีส่วนร่วมของคณะกรรมการสถานศึกษา				
		5	4	3	2	1
	1. การบริหารวิชาการ					
1	การจัดทำหลักสูตรท้องถิ่น
2	การจัดทำแผนพัฒนาการศึกษาประจำปีของสถานศึกษา
3	การกำหนดนโยบายหรือแนวทางการพัฒนาคุณภาพสถานศึกษา
4	การให้คำปรึกษาหรือข้อเสนอแนะในการกำหนดมาตรฐานคุณภาพการศึกษาของสถานศึกษา
5	การให้การสนับสนุนทุนการศึกษาแก่สถานศึกษา
6	การจัดกิจกรรมการเรียนการสอนที่สอดคล้องกับความต้องการของชุมชน
7	การจัดหาสื่อการเรียน การสอนที่ทันสมัย
8	การเป็นวิทยากรในการให้ความรู้แก่นักเรียน
9	การประเมินผลการใช้หลักสูตร
10	การส่งเสริมให้มีการใช้สื่อ การเรียนการสอนอย่างสม่ำเสมอ

การมีส่วนร่วมของคณะกรรมการสถานศึกษาขั้นพื้นฐานในสถานศึกษาสังกัดเทศบาลเมืองร้อยเอ็ด

ข้อที่	งานบริหารในสถานศึกษา	ระดับการมีส่วนร่วมของคณะกรรมการสถานศึกษา				
		5	4	3	2	1
	2. การบริหารงบประมาณ					
1	การจัดทำแผนการใช้จ่ายเงินงบประมาณของสถานศึกษา
2	การจัดสรรการใช้งบประมาณที่ได้รับจากบุคคลภายนอกของสถานศึกษา
3	การติดตามและรายงานผลการใช้ประมาณในสถานศึกษา
4	การเป็นกรรมการจัดซื้อ-จัดจ้างพัสดุครุภัณฑ์ของสถานศึกษา
5	การเป็นกรรมการตรวจรับพัสดุครุภัณฑ์ของสถานศึกษา
6	การเป็นกรรมการควบคุมการก่อสร้างของสถานศึกษา
7	การจัดหางบประมาณสนับสนุนสถานศึกษา โดยระดมจากประชาชน
8	การรักษาความปลอดภัยเกี่ยวกับทรัพย์สินทางราชการของสถานศึกษา
9	การเสนอแนะแต่งตั้งเจ้าหน้าที่รับผิดชอบงานการเงินพัสดุ
10	การกำกับติดตามการทำบัญชีการเงินได้ถูกต้องและเป็นปัจจุบัน

การมีส่วนร่วมของคณะกรรมการสถานศึกษาขั้นพื้นฐานในสถานศึกษาสังกัดเทศบาลเมืองร้อยเอ็ด

ข้อที่	งานบริหารในสถานศึกษา	ระดับการมีส่วนร่วมของคณะกรรมการสถานศึกษา				
		5	4	3	2	1
	3. การบริหารงานบุคคล					
1	การให้ข้อเสนอแนะเกี่ยวกับการจัดบุคลากรให้ปฏิบัติงานในส่วนต่างๆของสถานศึกษา
2	การพิจารณาจัดหาวิทยากรภายนอกตามความต้องการของสถานศึกษา
3	การจัดการเทคโนโลยีเพื่อพัฒนาระบบข้อมูลบุคลากรของสถานศึกษา
4	การวางแผนการพัฒนาบุคลากรของสถานศึกษา
5	การร่วมให้ข้อเสนอแนะในการประเมินผลการปฏิบัติงานของบุคลากรในสถานศึกษา

การมีส่วนร่วมของคณะกรรมการสถานศึกษาขั้นพื้นฐานในสถานศึกษาสังกัดเทศบาลเมืองร้อยเอ็ด

ข้อที่	งานบริหารในสถานศึกษา	ระดับการมีส่วนร่วมของคณะกรรมการ สถานศึกษา				
		5	4	3	2	1
	4. การบริหารทั่วไป					
1	การให้ความเห็นชอบรายงานผลการดำเนินงานประจำปีของสถานศึกษาก่อนเสนอต่อสาธารณชน
2	การให้คำปรึกษา แนะนำและสนับสนุนการดำเนินงานในการพัฒนาสถานศึกษา
3	การให้ความร่วมมือเป็นผู้ประสานงานระหว่างสถานศึกษา ชุมชน หน่วยงานอื่นๆ
4	การจัดสภาพแวดล้อมของสถานศึกษาให้ร่มรื่นน่าอยู่
5	การให้คำแนะนำช่วยเหลือในการพัฒนาอาคารสถานที่ของสถานศึกษาให้เหมาะสมกับการจัดการเรียนการสอน
6	การสนับสนุนให้สถานศึกษาเป็นสถานที่ทำกิจกรรมของชุมชน
7	การสนับสนุนการบริการด้านสุขภาพและอนามัยแก่นักเรียนของสถานศึกษา
8	การสนับสนุนให้สถานศึกษาให้มีการเผยแพร่ความรู้ต่างๆที่เป็นประโยชน์แก่ชุมชนและเป็นศูนย์บริการด้านวิชาการ

การมีส่วนร่วมของคณะกรรมการสถานศึกษาขั้นพื้นฐานในสถานศึกษาสังกัดเทศบาลเมืองร้อยเอ็ด

ข้อที่	งานบริหารในสถานศึกษา	ระดับการมีส่วนร่วมของคณะกรรมการ สถานศึกษา				
		5	4	3	2	1
9	การสนับสนุนกิจกรรมงานบริการต่างๆของ สถานศึกษาได้แก่ สหกรณ์ แนะแนว อาหารกลางวัน
10	การส่งเสริมกิจกรรมประชาธิปไตยทั้งใน ระดับสถานศึกษาและในระดับท้องถิ่น
11	การส่งเสริมการจัดกิจกรรมของสถานศึกษา ทางด้านศาสนา ศิลปะ วัฒนธรรมในท้องถิ่น
12	การจัดทำโครงการต่างๆเช่น การป้องกันสาร เสพติด สื่อลามก การพนันและการทะเลาะ วิวาทในสถานศึกษา
13	การระดมความร่วมมือในชุมชนเพื่อการจัด การศึกษารวมทั้งการจัดหาทุน การศึกษาให้ สถานศึกษา
14	การพัฒนาให้นักเรียนมีวินัย คุณธรรม จริยธรรมและร่วมแก้ไขพฤติกรรมที่ไม่ เหมาะสมของนักเรียนในสถานศึกษา
15	การประเมินผลการใช้อาคารสถานที่ เพื่อใช้ ในการพัฒนาและ ปรับปรุง

ตอนที่ 3

คำชี้แจง ขอความกรุณาให้ท่านได้แสดงความคิดเห็นเพิ่มเติมเกี่ยวกับข้อเสนอแนะ
การมีส่วนร่วมในการจัดการศึกษาของ คณะกรรมการสถานศึกษาขั้นพื้นฐาน
ในสถานศึกษาในเทศบาลเมืองร้อยเอ็ด ในประเด็นต่อไปนี้

ด้านการบริหารงานวิชาการ.....

.....
.....
.....

ด้านการบริหารงานงบประมาณ.....

.....
.....
.....

ด้านการบริหารงานบุคลากร.....

.....
.....
.....

ด้านการบริหารงานทั่วไป.....

.....
.....
.....

แบบสัมภาษณ์เพื่อการวิจัย

เรื่อง การศึกษาความคิดเห็นของคณะกรรมการสถานศึกษาขั้นพื้นฐาน
ต่อการมีส่วนร่วมในการจัดการศึกษาของสถานศึกษา ในสังกัดเทศบาลเมืองร้อยเอ็ด
คำชี้แจง

จุดมุ่งหมายในการสัมภาษณ์ ผู้วิจัยต้องการศึกษาข้อมูลเชิงลึกเกี่ยวกับสภาพปัญหาและ
ข้อเสนอแนะต่อการมีส่วนร่วมในการจัดการศึกษาของคณะกรรมการสถานศึกษาขั้นพื้นฐาน สังกัด
เทศบาลเมืองร้อยเอ็ด

ประเด็นการสัมภาษณ์

ด้านวิชาการ

1. สภาพปัญหาการดำเนินงานด้านด้านวิชาการ ในความคิดเห็นของท่านเป็นอย่างไร

.....

2. ท่านมีข้อเสนอแนะต่อการเข้าไปมีส่วนร่วมในการจัดการศึกษาด้านวิชาการอย่างไร

.....

มหาวิทยาลัยราชภัฏมหาสารคาม
 RAJABHAT MAHASARAKHAM UNIVERSITY

ด้านงบประมาณ

1. สภาพปัญหาการดำเนินงานด้านด้านงบประมาณ ในความคิดเห็นของท่านเป็นอย่างไร

.....

2. ท่านมีข้อเสนอแนะต่อการเข้าไปมีส่วนร่วมในการจัดการศึกษาด้านงบประมาณอย่างไร

.....

ด้านบุคลากร

1. สภาพปัญหาการดำเนินงานด้านบุคลากร ในความคิดเห็นของท่านเป็นอย่างไร

.....
.....
.....

2. ท่านมีข้อเสนอแนะต่อการเข้าไปมีส่วนร่วมในการจัดการศึกษาด้านบุคลากรอย่างไร

.....
.....
.....

ด้านงานทั่วไป

1. สภาพปัญหาการดำเนินงานด้านงานทั่วไป ในความคิดเห็นของท่านเป็นอย่างไร

.....
.....
.....

2. ท่านมีข้อเสนอแนะต่อการเข้าไปมีส่วนร่วมในการจัดการศึกษาด้านงานทั่วไปอย่างไร

.....
.....
.....

ตาราง ** แสดงค่า IOC ของแบบสอบถามตามความคิดเห็นของผู้เชี่ยวชาญ

ข้อที่	รายการการ	การประเมินของผู้เชี่ยวชาญ				
		คนที่ 1	คนที่ 2	คนที่ 3	ค่า IOC	ผลการประเมิน
1	การมีส่วนร่วมการจัดทำหลักสูตรท้องถิ่น	1	1	1	1.00	ใช้ได้
2	การมีส่วนร่วมจัดทำแผนพัฒนาการศึกษาประจำปีของสถานศึกษา	1	1	1	1.00	ใช้ได้
3	การมีส่วนร่วมกำหนดนโยบายหรือแนวทางการพัฒนาคุณภาพสถานศึกษา	1	1	1	1.00	ใช้ได้
4	การมีส่วนร่วมให้ข้อเสนอแนะในการกำหนดเกณฑ์มาตรฐานคุณภาพการศึกษาของสถานศึกษา	1	1	1	1.00	ใช้ได้
5	การให้การสนับสนุนทุนการศึกษาแก่สถานศึกษา	1	0	1	0.67	ใช้ได้
6	การมีส่วนร่วมในการจัดกิจกรรมการเรียนการสอนที่สอดคล้องกับความต้องการของชุมชน	1	1	1	1.00	ใช้ได้
7	การมีส่วนร่วมในการจัดหาสื่อการเรียน การสอนที่ทันสมัย	1	1	1	1.00	ใช้ได้
8	การมีส่วนร่วมเป็นวิทยากรในการให้ความรู้แก่นักเรียน	1	1	1	1.00	ใช้ได้
9	การมีส่วนร่วมประเมินผลการใช้หลักสูตร	0	1	1	0.67	ใช้ได้
10	การมีส่วนร่วมส่งเสริมให้มีการใช้สื่อ การเรียน การสอน อย่างสม่ำเสมอ	1	0	1	0.67	ใช้ได้
11	การมีส่วนร่วมจัดทำแผนการใช้งบประมาณของสถานศึกษา	0	1	1	0.67	ใช้ได้
12	การมีส่วนร่วมจัดสรรการใช้งบประมาณที่ได้รับจากบุคคลภายนอกของสถานศึกษา	1	1	1	1.00	ใช้ได้
13	การมีส่วนร่วมติดตามและรายงานผลการใช้งบประมาณในสถานศึกษา	1	1	1	1.00	ใช้ได้

ตาราง ** แสดงค่า IOC ของแบบสอบถามตามความคิดเห็นของผู้เชี่ยวชาญ (ต่อ)

ข้อที่	รายการการ	การประเมินของผู้เชี่ยวชาญ				
		คนที่ 1	คนที่ 2	คนที่ 3	ค่า IOC	ผลการประเมิน
14	การมีส่วนร่วมเป็นกรรมการจัดซื้อ-จัดจ้างพัสดุ ครุภัณฑ์ของสถานศึกษา	1	0	1	0.67	ใช้ได้
15	การมีส่วนร่วมเป็นกรรมการตรวจรับพัสดุ ครุภัณฑ์ของสถานศึกษา	1	1	1	1.00	ใช้ได้
16	การมีส่วนร่วมเป็นกรรมการควบคุมการก่อสร้าง ของสถานศึกษา	1	0	1	0.67	ใช้ได้
17	การมีส่วนร่วมจัดหางบประมาณสนับสนุน สถานศึกษา โดยระดมจากประชาชน	1	1	1	1.00	ใช้ได้
18	การมีส่วนร่วมรักษาความปลอดภัยเกี่ยวกับ ทรัพย์สินทางราชการของสถานศึกษา	1	1	1	1.00	ใช้ได้
19	การมีส่วนร่วมเสนอแนะแต่งตั้งเจ้าหน้าที่ รับผิดชอบงานการเงินพัสดุ	0	1	1	0.67	ใช้ได้
20	การมีส่วนร่วมในการกำกับติดตามการทำบัญชี การเงินได้ถูกต้องและเป็นปัจจุบัน	1	1	1	1.00	ใช้ได้
21	การมีส่วนร่วมให้ข้อเสนอแนะเกี่ยวกับการจัด บุคลากรให้ปฏิบัติงานในส่วนต่างๆของ สถานศึกษา	1	1	1	1.00	ใช้ได้
22	การมีส่วนร่วมพิจารณาจัดหาวิทยากรภายนอก ตามความต้องการของสถานศึกษา	1	1	0	0.67	ใช้ได้
23	การมีส่วนร่วมในการจัดหาเทคโนโลยีเพื่อพัฒนา ระบบข้อมูลบุคลากรของสถานศึกษา	1	1	1	1.00	ใช้ได้
24	การมีส่วนร่วมวางแผนการพัฒนาบุคลากรของ สถานศึกษา	1	1	1	1.00	ใช้ได้
25	การร่วมให้ข้อเสนอแนะในการประเมินผลการ ปฏิบัติงานของบุคลากรในสถานศึกษา	1	1	1	1.00	ใช้ได้

ตาราง ** แสดงค่า IOC ของแบบสอบถามตามความคิดเห็นของผู้เชี่ยวชาญ (ต่อ)

ข้อที่	รายการการ	การประเมินของผู้เชี่ยวชาญ				
		คนที่ 1	คนที่ 2	คนที่ 3	ค่า IOC	ผลการประเมิน
26	การมีส่วนร่วมให้ความเห็นชอบรายงานผลการดำเนินงานประจำปีของสถานศึกษาก่อนเสนอต่อสาธารณชน	1	1	1	1.00	ใช้ได้
27	การให้คำปรึกษา แนะนำและสนับสนุนการดำเนินงานในการพัฒนาสถานศึกษา	1	1	1	1.00	ใช้ได้
28	การให้ความร่วมมือเป็นผู้ประสานงานระหว่างสถานศึกษา ชุมชน หน่วยงานอื่นๆ	1	1	1	1.00	ใช้ได้
29	การมีส่วนร่วมจัดสภาพแวดล้อมของสถานศึกษาให้ร่มรื่นน่าอยู่	1	1	0	0.67	ใช้ได้
30	การให้คำแนะนำช่วยเหลือในการพัฒนาอาคารสถานที่ของสถานศึกษาให้เหมาะสมกับการจัดการเรียนการสอน	1	1	1	1.00	ใช้ได้
31	การมีส่วนร่วมสนับสนุนให้สถานศึกษาเป็นสถานที่ทำกิจกรรมของชุมชน	1	1	1	1.00	ใช้ได้
32	การสนับสนุนการบริการด้านสุขภาพและอนามัยแก่นักเรียนของสถานศึกษา	1	1	1	1.00	ใช้ได้
33	การสนับสนุนให้สถานศึกษาให้มีการเผยแพร่ความรู้ต่างๆที่เป็นประโยชน์แก่ชุมชนและเป็นศูนย์บริการด้านวิชาการ	1	1	1	1.00	ใช้ได้
34	การสนับสนุนกิจกรรมงานบริการต่างๆของสถานศึกษาได้แก่ สหกรณ์ เน้นแนว	1	1	1	1.00	ใช้ได้
35	การมีส่วนร่วมส่งเสริมกิจกรรมประจำปีโดยทั้งในระดับสถานศึกษาและในระดับท้องถิ่น	1	1	1	1.00	ใช้ได้
36	การส่งเสริมการจัดกิจกรรมของสถานศึกษาทางด้านศาสนา ศิลปะ วัฒนธรรมในท้องถิ่น	0	1	1	0.67	ใช้ได้

ตาราง ** แสดงค่า IOC ของแบบสอบถามตามความคิดเห็นของผู้เชี่ยวชาญ (ต่อ)

ข้อที่	รายการการ	การประเมินของผู้เชี่ยวชาญ				
		คนที่ 1	คนที่ 2	คนที่ 3	ค่า IOC	ผลการประเมิน
37	การมีส่วนร่วมจัดทำโครงการต่างๆเช่น การป้องกันสารเสพติด สื่อลามก การพนันและการทะเลาะวิวาทในสถานศึกษา	1	1	1	1.00	ใช้ได้
38	การมีส่วนร่วมระดมความร่วมมือในชุมชนเพื่อการจัดการศึกษารวมทั้งการจัดหาทุนการศึกษาให้สถานศึกษา	1	1	1	1.00	ใช้ได้
39	การมีส่วนร่วมพัฒนาให้นักเรียนมีวินัย คุณธรรม จริยธรรมและร่วมแก้ไขพฤติกรรมที่ไม่เหมาะสมของนักเรียนในสถานศึกษา	1	1	1	1.00	ใช้ได้
40	การมีส่วนร่วมในการประเมินผลการใช้อาคารสถานที่ เพื่อใช้ในการพัฒนาและปรับปรุง	1	1	1	1.00	ใช้ได้



ที่ ศธ ๐๕๔๐.๐๑/ว ๑๐๒๑

บัณฑิตวิทยาลัย
มหาวิทยาลัยราชภัฏมหาสารคาม
อ.เมือง จ.มหาสารคาม ๔๔๐๐๐

๒๒ พฤศจิกายน ๒๕๕๒

เรื่อง เรียนเชิญเป็นผู้เชี่ยวชาญตรวจสอบเครื่องมือแบบสอบถามการวิจัย

เรียน คุณสุวิทย์ วิเชียรดี

สิ่งที่ส่งมาด้วย แบบสอบถาม จำนวน.....ชุด

ด้วยว่าที่ร้อยเอกไพศาล ศรีศิริ รหัสประจำตัว M๕๐๒๑๒๑๒๐๑ นักศึกษาปริญญาโท สาขาวิชาการบริหารการศึกษา รูปแบบการศึกษานอกเวลาราชการ ศูนย์มหาวิทยาลัยราชภัฏมหาสารคาม กำลังทำวิทยานิพนธ์ เรื่อง “การศึกษาความคิดเห็นของคณะกรรมการสถานศึกษาขั้นพื้นฐานต่อการมีส่วนร่วมในการศึกษาของสถานศึกษา สังกัดเทศบาลเมืองร้อยเอ็ด” เพื่อให้การวิจัยดำเนินไปด้วยความเรียบร้อย บรรลุตามวัตถุประสงค์

บัณฑิตวิทยาลัย มหาวิทยาลัยราชภัฏมหาสารคาม จึงใคร่ขอเรียนเชิญท่านเป็นผู้เชี่ยวชาญตรวจสอบเครื่องมือแบบสอบถามการวิจัย ตรวจสอบความถูกต้องเหมาะสมด้านการวัดและประเมินผล ดังเอกสารที่แนบมาพร้อมนี้

จึงเรียนมาเพื่อโปรดพิจารณา และหวังเป็นอย่างยิ่งว่าจะได้รับความร่วมมือจากท่านด้วยดี ขอขอบคุณมา ณ โอกาสนี้

ขอแสดงความนับถือ

(ผู้ช่วยศาสตราจารย์ ดร.เกรียงศักดิ์ โพธิ์วรรณ)

คณบดีบัณฑิตวิทยาลัย

บัณฑิตวิทยาลัย

โทรศัพท์; โทรสาร ๐-๔๓๗๒-๕๔๓๘



ที่ ศธ ๐๕๔๐.๐๑/ว ๑๐๒๑

บัณฑิตวิทยาลัย
มหาวิทยาลัยราชภัฏมหาสารคาม
อ.เมือง จ.มหาสารคาม ๔๔๐๐๐

๒๒ พฤศจิกายน ๒๕๕๒

เรื่อง เรียนเชิญเป็นผู้เชี่ยวชาญตรวจสอบเครื่องมือแบบสอบถามการวิจัย

เรียน คุณบรรจง โฉมิตจิรพันธ์

สิ่งที่ส่งมาด้วย แบบสอบถาม จำนวน...../.....ชุด

ด้วยว่าที่ร้อยเอกไพศาล ศรีศิริ รหัสประจำตัว M๕๐๒๑๒๑๒๑๐๗ นักศึกษาปริญญาโท สาขาวิชาการบริหารการศึกษา รูปแบบการศึกษานอกเวลาราชการ ศูนย์มหาวิทยาลัยราชภัฏมหาสารคาม กำลังทำวิทยานิพนธ์ เรื่อง “การศึกษาความคิดเห็นของคณะกรรมการสถานศึกษาขั้นพื้นฐานต่อการมีส่วนร่วมการจัดการศึกษาของสถานศึกษา สังกัดเทศบาลเมืองร้อยเอ็ด” เพื่อให้การวิจัยดำเนินไปด้วยความเรียบร้อย บรรลุตามวัตถุประสงค์

บัณฑิตวิทยาลัย มหาวิทยาลัยราชภัฏมหาสารคาม จึงใคร่ขอเรียนเชิญท่านเป็นผู้เชี่ยวชาญตรวจสอบเครื่องมือแบบสอบถามการวิจัย ตรวจสอบความถูกต้องเหมาะสมด้านเนื้อหา ภาษาการวิจัย ดังเอกสารที่แนบมาพร้อมนี้

จึงเรียนมาเพื่อโปรดพิจารณา และหวังเป็นอย่างยิ่งว่าจะได้รับความร่วมมือจากท่านด้วยดี ขอขอบคุณมา ณ โอกาสนี้

ขอแสดงความนับถือ

(ผู้ช่วยศาสตราจารย์ ดร.กรียงศักดิ์ ไพรรวรรณ)

คณบดีบัณฑิตวิทยาลัย

บัณฑิตวิทยาลัย

โทรศัพท์, โทรสาร ๐-๔๓๗๒-๕๕๓๘



ที่ ศธ ๐๕๔๐.๐๑/ว ๑๐๒๑

บัณฑิตวิทยาลัย
มหาวิทยาลัยราชภัฏมหาสารคาม
อ.เมือง จ.มหาสารคาม ๔๔๐๐๐

๒๒ พฤศจิกายน ๒๕๕๒

เรื่อง เรียนเชิญเป็นผู้เชี่ยวชาญตรวจสอบเครื่องมือแบบสอบถามการวิจัย

เรียน คุณศุภลักษณ์ มุขพรหม

สิ่งที่ส่งมาด้วย แบบสอบถาม จำนวน.....ชุด

ด้วยว่าที่ร้อยเอกไพศาล ศรีศิริ รหัสประจำตัว M๕๐๒๑๒๑๒๐๗ นักศึกษาปริญญาโท สาขาวิชาการบริหารการศึกษา รูปแบบการศึกษานอกเวลาราชการ ศูนย์มหาวิทยาลัยราชภัฏมหาสารคาม กำลังทำวิทยานิพนธ์ เรื่อง “การศึกษาความคิดเห็นของคณะกรรมการสถานศึกษาขั้นพื้นฐานต่อการมีส่วนร่วมการจัดการศึกษาของสถานศึกษา สังกัดเทศบาลเมืองร้อยเอ็ด” เพื่อให้การวิจัยดำเนินไปด้วยความเรียบร้อย บรรลุตามวัตถุประสงค์

บัณฑิตวิทยาลัย มหาวิทยาลัยราชภัฏมหาสารคาม จึงใคร่ขอเรียนเชิญท่านเป็นผู้เชี่ยวชาญตรวจสอบเครื่องมือแบบสอบถามการวิจัย ตรวจสอบความถูกต้องเหมาะสมด้านเนื้อหา ภาษา สถิติ การวัดและประเมินผล ดังเอกสารที่แนบมาพร้อมนี้

จึงเรียนมาเพื่อ โปรดพิจารณา และหวังเป็นอย่างยิ่งว่าจะได้รับความร่วมมือจากท่านด้วยดี ขอขอบคุณ
มา ณ โอกาสนี้

ขอแสดงความนับถือ

/ส

(ผู้ช่วยศาสตราจารย์ ดร.เกรียงศักดิ์ ไพรวรรณ)

คณบดีบัณฑิตวิทยาลัย

บัณฑิตวิทยาลัย

โทรศัพท์, โทรสาร ๐-๔๓๗๒-๕๕๓๘



กองการศึกษ
วันที่ 23 52
ปี พ.ศ. 2552
ค่า 15.00

ที่ ศธ ๐๕๔๐.๐๑/ว ๑๐๒๑

บัณฑิตวิทยาลัย
มหาวิทยาลัยราชภัฏมหาสารคาม
อ.เมือง จ.มหาสารคาม ๔๔๐๐๐

๒๒ พฤศจิกายน ๒๕๕๒

เรื่อง เรียนเชิญเป็นผู้เชี่ยวชาญตรวจสอบเครื่องมือแบบสอบถามการวิจัย

เรียน คุณสุวิทย์ วิเชียรดี

สิ่งที่ส่งมาด้วย แบบสอบถาม จำนวน...../.....ชุด

ด้วยว่าที่ร้อยเอกไพศาล ศรีศิริ รหัสประจำตัว M๕๐๒๑๒๑๒๐๑๗ นักศึกษาปริญญาโท สาขาวิชาการบริหารการศึกษา รูปแบบการศึกษานอกเวลาราชการ ศูนย์มหาวิทยาลัยราชภัฏมหาสารคาม กำลังทำวิทยานิพนธ์ เรื่อง “การศึกษาความคิดเห็นของคณะกรรมการสถานศึกษาขั้นพื้นฐานต่อการมีส่วนร่วมการจัดการศึกษาของสถานศึกษา สังกัดเทศบาลเมืองร้อยเอ็ด” เพื่อให้การวิจัยดำเนินไปด้วยความเรียบร้อย บรรลุตามวัตถุประสงค์

บัณฑิตวิทยาลัย มหาวิทยาลัยราชภัฏมหาสารคาม จึงใคร่ขอเรียนเชิญท่านเป็นผู้เชี่ยวชาญตรวจสอบเครื่องมือแบบสอบถามการวิจัย ตรวจสอบความถูกต้องเหมาะสมด้านการวัดและประเมินผล ดังเอกสารที่แนบมาพร้อมนี้

จึงเรียนมาเพื่อ โปรดพิจารณา และหวังเป็นอย่างยิ่งว่าจะได้รับความร่วมมือจากท่านด้วยดี ขอขอบคุณมา ณ โอกาสนี้

เรียน ผู้อำนวยการกองการศึกษา

- เพื่อศึกษา

อาจารย์ไพศาล ศรีศิริ
นักศึกษาระดับปริญญาโท สาขาวิชาการบริหารการศึกษา
ศูนย์มหาวิทยาลัยราชภัฏมหาสารคาม (ผู้ช่วยศาสตราจารย์ ดร.เกรียงศักดิ์ ไพรวรรณ)
ขอ.กศ. ๑๖๑๖๒๑๒๑๒๐๑๗
สอบความถูกต้อง

บัณฑิตวิทยาลัย

โทรศัพท์, โทรสาร ๐-๔๓๗๒-๕๔๓๘
(นายพิรุฬ มาตยาค)
หัวหน้าฝ่ายบริหารงานทั่วไป

ขอแสดงความนับถือ

๒๒

ถนอมดีบัณฑิตวิทยาลัย

นางสาวสุวิทย์ วิเชียรดี
ผู้อำนวยการบัณฑิตวิทยาลัย

สำนักวิชาพยาบาล

ภาควิชาการศึกษาศาสตร์

กองบริหารงาน

กองการศึกษาระดับสูง

กองการศึกษาระดับมัธยมศึกษา

กองส่งเสริมและพัฒนาระบบ

กองส่งเสริมและพัฒนาระบบ

สถานที่ปฏิบัติงานที่ สท.๐๕ ๕๐.๐๑/ว ๑๐๒๑



สำนักงานเทศบาลเมืองร้อยเอ็ด

เลขที่ใบ.....

วันที่ ๕๑.๑๖.๕๖.๕๖

เวลา ๑๖.๓๐.๕๖

บัณฑิตวิทยาลัย
มหาวิทยาลัยราชภัฏมหาสารคาม
อ.เมือง จ.มหาสารคาม ๕๕๐๐๐

๒๒ พฤศจิกายน ๒๕๕๒

เรื่อง เรียนเชิญเป็นผู้เชี่ยวชาญตรวจสอบเครื่องมือแบบสอบถามการวิจัย

เรียน คุณบรรจง โยษิตจรรย์พันธ์

สิ่งที่ส่งมาด้วย แบบสอบถาม จำนวน...../.....ชุด

ด้วยว่าที่ร้อยเอกไพศาล ศรีศิริ รหัสประจำตัว M๕๐๒๑๒๑๑๒๐๗ นักศึกษานิเทศศาสตร์ สาขาวิชาการบริหารการศึกษา รูปแบบการศึกษานอกเวลาราชการ ศูนย์มหาวิทยาลัยราชภัฏมหาสารคาม กำลังทำวิทยานิพนธ์ เรื่อง “การศึกษาค้นคว้าความคิดเห็นของคณะกรรมการสถานศึกษาขั้นพื้นฐานต่อการมีส่วนร่วมในการจัดการศึกษาของสถานศึกษา สังกัดเทศบาลเมืองร้อยเอ็ด” เพื่อให้การวิจัยดำเนินไปด้วยความเรียบร้อย บรรลุตามวัตถุประสงค์

บัณฑิตวิทยาลัย มหาวิทยาลัยราชภัฏมหาสารคาม จึงใคร่ขอเรียนเชิญท่านเป็นผู้เชี่ยวชาญตรวจสอบเครื่องมือแบบสอบถามการวิจัย ตรวจสอบความถูกต้องเหมาะสมด้านเนื้อหา ภาษาการวิจัย ดังเอกสารที่แนบมาพร้อมนี้

จึงเรียนมาเพื่อโปรดพิจารณา และหวังเป็นอย่างยิ่งว่าจะได้รับความร่วมมือจากท่านด้วยดี ขอขอบคุณมา ณ โอกาสนี้

ขอแสดงความนับถือ

(Signature)

(ผู้ช่วยศาสตราจารย์ ดร.เกรียงศักดิ์ ไพรวรรณ)

คณบดีบัณฑิตวิทยาลัย

บัณฑิตวิทยาลัย

โทรศัพท์, โทรสาร ๐-๕๓๗๒-๕๕๓๘

(Signature)

(นายบรรจง โยษิตจรรย์พันธ์)
นายกเทศมนตรีเมืองร้อยเอ็ด

สำนักงานปลัดเทศบาล
 กองคลัง
 กองบริหารการคลัง
 กองการศึกษาศึกษา
 กองช่าง
 กองสวัสดิการสังคม
 หน่วยงานความร่วมมือ
 สถานการณ์พื้นที่ ศร. ๐๕๕๐.๐๑/๐๑๒๒



สำนักงานเทศบาลเมืองร้อยเอ็ด
 เลขรับ 7251
 วันที่ 24 มี.ย. 2552
 เวลา 18.30 น.

บัณฑิตวิทยาลัย
 มหาวิทยาลัยราชภัฏมหาสารคาม
 อ.เมือง จ.มหาสารคาม ๔๕๐๐๐

๒๒ พฤศจิกายน ๒๕๕๒

สำนักปลัดเทศบาล
 เลขรับ 2515
 วันที่ 24 มี.ย. 2552

งานการเจ้าหน้าที่
 รับเลขที่ 752
 24 มี.ย. 2552
 เวลา 16.30 น.

เรื่อง ขออนุญาตให้ผู้วิจัยเข้าเก็บรวบรวมข้อมูลแบบสอบถามการวิจัย

เรียน นายกเทศมนตรีเทศบาลเมืองร้อยเอ็ด

สิ่งที่ส่งมาด้วย แบบสอบถาม จำนวน 99 ชุด

ด้วยว่าที่ร้อยเอกไพศาล ศรีศิริ รหัสประจำตัว M๕๐๒๑๒๑๒๐๑๗ นักศึกษาปริญญาโท สาขาวิชาการบริหารการศึกษา รูปแบบการศึกษานอกเวลาราชการ ศูนย์มหาวิทยาลัยราชภัฏมหาสารคาม กำลังทำวิทยานิพนธ์ เรื่อง “การศึกษาความคิดเห็นของคณะกรรมการสถานศึกษาขั้นพื้นฐานต่อการมีส่วนร่วมการจัดการศึกษาของสถานศึกษา สังกัดเทศบาลเมืองร้อยเอ็ด”

บัณฑิตวิทยาลัย มหาวิทยาลัยราชภัฏมหาสารคาม จึงใคร่ขออนุญาตให้ผู้วิจัยเข้าเก็บรวบรวมข้อมูลแบบสอบถามการวิจัยกับประชากร/กลุ่มตัวอย่าง คือ คณะกรรมการสถานศึกษาขั้นพื้นฐาน สังกัดเทศบาลเมืองร้อยเอ็ด จำนวน ๑ โรงเรียน เพื่อนำข้อมูลไปทำการวิจัยให้บรรลุตามวัตถุประสงค์ต่อไป

จึงเรียนมาเพื่อโปรดพิจารณา และหวังเป็นอย่างยิ่งว่าจะได้รับความร่วมมือจากท่านด้วยดี ขอขอบคุณมา ณ โอกาสนี้

ขอแสดงความนับถือ

(Signature)

(ผู้ช่วยศาสตราจารย์ คร.เกรียงศักดิ์ ไพรวรรณ)

กณบดีบัณฑิตวิทยาลัย

บัณฑิตวิทยาลัย

โทรศัพท์, โทรสาร ๐-๔๓๑๒-๕๕๓๘



ที่ ศบ ๐๕๔๐.๐๑/๑๐๒๓

บัณฑิตวิทยาลัย

มหาวิทยาลัยราชภัฏมหาสารคาม

อ.เมือง จ.มหาสารคาม ๔๕๐๐๐

๒๒ พฤศจิกายน ๒๕๕๒

เรื่อง ขออนุญาตให้ผู้วิจัยเข้าทดลองใช้เครื่องมือและเก็บรวบรวมแบบสอบถามการวิจัย

เรียน นายกเทศมนตรีเทศบาลเมืองมหาสารคาม

สิ่งที่ส่งมาด้วย แบบสอบถาม จำนวน...15.....ชุด

ด้วยว่าที่ร้อยเอกไพศาล ศรีศิริ รหัสประจำตัว M๕๐๒๑๒๑๒๐๑ นักศึกษาปริญญาโท สาขาวิชาการบริหารการศึกษา รูปแบบการศึกษานอกเวลาราชการ ศูนย์มหาวิทยาลัยราชภัฏมหาสารคาม กำลังทำวิทยานิพนธ์ เรื่อง “การศึกษาความคิดเห็นของคณะกรรมการสถานศึกษาขั้นพื้นฐานต่อการมีส่วนร่วมการจัดการศึกษาของสถานศึกษา สังกัดเทศบาลเมืองร้อยเอ็ด”

บัณฑิตวิทยาลัย มหาวิทยาลัยราชภัฏมหาสารคาม จึงขออนุญาตให้ผู้วิจัยเข้าทดลองใช้เครื่องมือและเก็บรวบรวมข้อมูลแบบสอบถามการวิจัยกับประชากร/กลุ่มตัวอย่าง คือ คณะกรรมการสถานศึกษาขั้นพื้นฐาน สังกัดเทศบาลเมืองมหาสารคาม จำนวน ๑ โรงเรียน เพื่อนำข้อมูลไปทำการวิจัยให้บรรลุตามวัตถุประสงค์ต่อไป

จึงเรียนมาเพื่อ โปรดพิจารณา และหวังเป็นอย่างยิ่งว่าจะได้รับความร่วมมือจากท่านด้วยดี ขอขอบคุณมา ณ โอกาสนี้

ขอแสดงความนับถือ

/ส/

(ผู้ช่วยศาสตราจารย์ ดร.เกรียงศักดิ์ ไพรรพรม)

คณบดีบัณฑิตวิทยาลัย

บัณฑิตวิทยาลัย

โทรศัพท์, โทรสาร ๐-๔๓๗๒-๕๕๓๘

ภาคผนวก ง

ภาพประกอบการสัมภาษณ์ คณะกรรมการสถานศึกษาขั้นพื้นฐาน



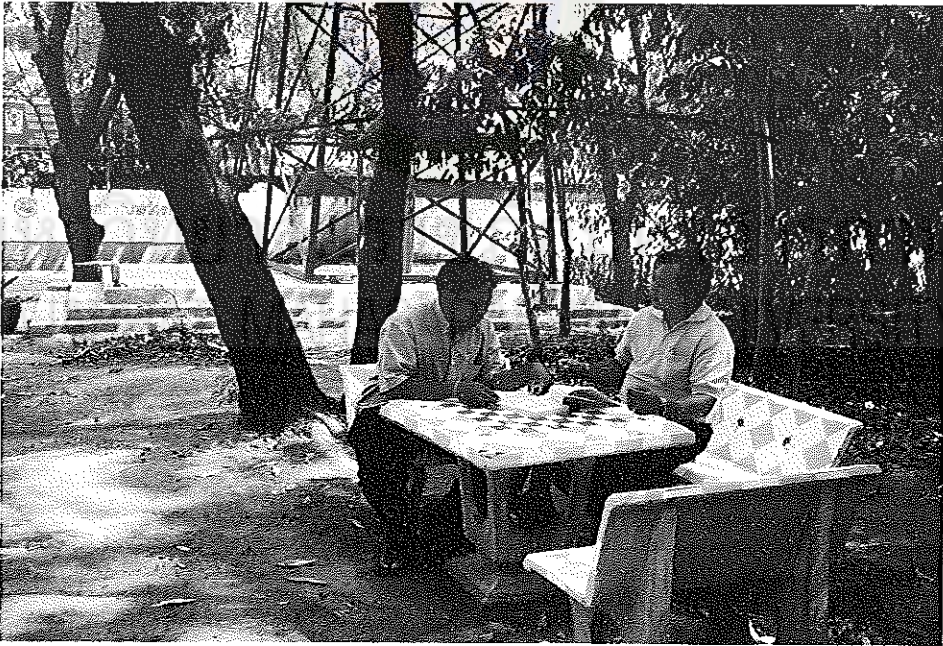
ภาพประกอบ 1 การสัมภาษณ์ คณะกรรมการสถานศึกษาขั้นพื้นฐาน



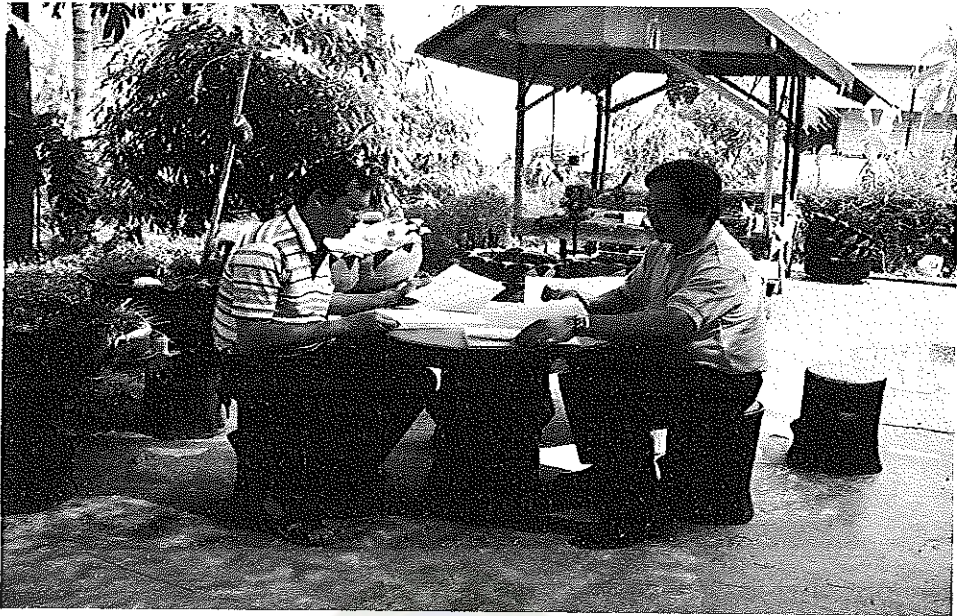
ภาพประกอบ 2 การสัมภาษณ์ คณะกรรมการสถานศึกษาขั้นพื้นฐาน



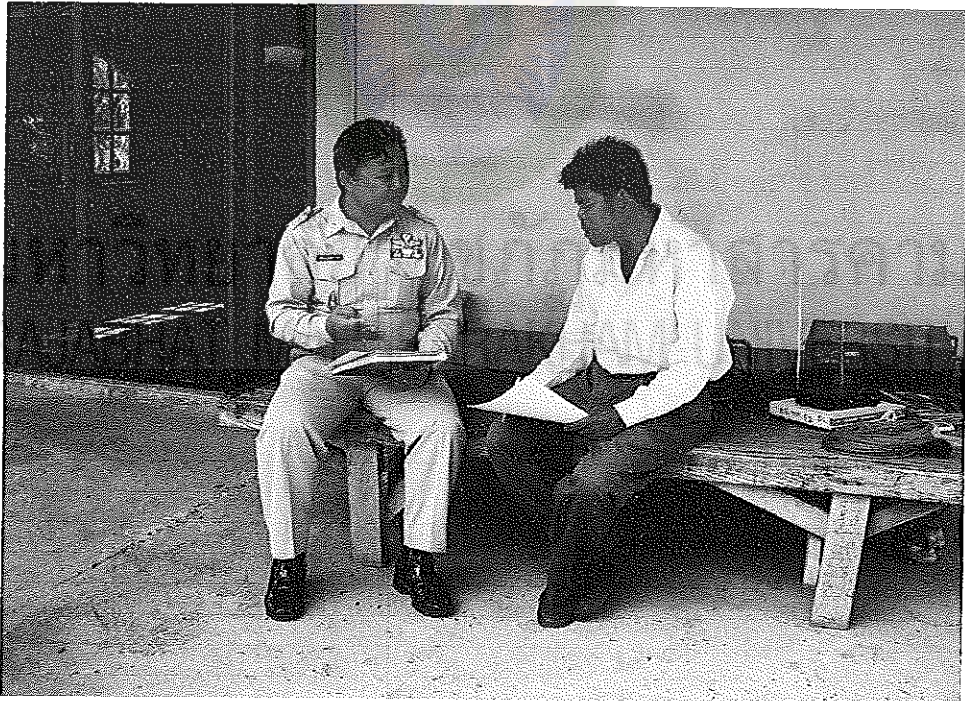
ภาพประกอบ 3 การสัมภาษณ์ คณะกรรมการสถานศึกษาขั้นพื้นฐาน



ภาพประกอบ 4 การสัมภาษณ์ คณะกรรมการสถานศึกษาขั้นพื้นฐาน



ภาพประกอบ 5 การสัมภาษณ์ คณะกรรมการสถานศึกษาขั้นพื้นฐาน



ภาพประกอบ 6 การสัมภาษณ์ คณะกรรมการสถานศึกษาขั้นพื้นฐาน