



มหาวิทยาลัยราชภัฏมหาสารคาม
RAJABHAT MAHASARAKHAM UNIVERSITY



ภาคผนวก ก
แบบสอบถามเพื่อการวิจัย

มหาวิทยาลัยราชภัฏมหาสารคาม
RAJABHAT MAHASARAKHAM UNIVERSITY

แบบสอบถามเพื่อการวิจัย

เรื่อง “การใช้ภูมิปัญญาท้องถิ่นในการบริหารจัดการแหล่งน้ำโบราณ โดยการมีส่วนร่วมของชุมชนเพื่อการอนุรักษ์แหล่งน้ำธรรมชาติในกลุ่มจังหวัดร้อยแก่นสาร”

คำชี้แจง แบบสอบถามมีทั้งหมด 4 ส่วน ดังนี้

ส่วนที่ 1 ข้อมูลเกี่ยวกับปัจจัยส่วนบุคคล ประกอบด้วย เพศ อายุ ระดับการศึกษา สถานภาพสมรส อาชีพ รายได้ และตำแหน่งในชุมชน

ส่วนที่ 2 ข้อมูลเกี่ยวกับการใช้ภูมิปัญญาท้องถิ่นในการบริหารจัดการแหล่งน้ำโบราณของชุมชน ซึ่งเป็นคำถามเกี่ยวกับระดับความคิดเห็นในประเด็นที่เกี่ยวข้อง ดังนี้

1. ความคิด
2. พิธีกรรม
3. ความเชื่อ
4. ปรัชญาในการดำเนินชีวิต
5. หลักธรรมคำสอนของศาสนา

ส่วนที่ 3 ข้อมูลเกี่ยวกับการมีส่วนร่วมของชุมชนในการบริหารจัดการแหล่งน้ำโบราณเพื่อการอนุรักษ์แหล่งน้ำธรรมชาติของชุมชน ซึ่งเป็นคำถามเกี่ยวกับระดับความต้องการมีส่วนร่วมในการอนุรักษ์แหล่งน้ำธรรมชาติของชุมชน ได้แก่

1. คน
2. เงิน
3. วัสดุ-อุปกรณ์
4. ข้อมูลข่าวสาร

ส่วนที่ 4 เป็นข้อมูลที่เป็นแบบสนทนากลุ่ม (Focus Group Discussion) เพื่อทราบเกี่ยวกับสภาพปัจจุบันและปัญหาในการบริหารจัดการแหล่งน้ำโบราณภายในชุมชนของกลุ่มจังหวัดร้อยแก่นสาร

ส่วนที่ 1 ข้อมูลทั่วไปเกี่ยวกับปัจจัยส่วนบุคคลของประชาชนในชุมชนกลุ่มจังหวัดร้อยแก่นสาร

คำชี้แจง ขอความกรุณาท่านตอบแบบสอบถาม โดยทำเครื่องหมาย ✓ ลงใน หน้าหัวข้อ

1. เพศ

1. ชาย

2. หญิง

2. อายุ

1. ต่ำกว่า 18 ปี

2. 18 - 25 ปี

3. 26 - 35 ปี

4. 36 - 54 ปี

5. 46 - 55 ปี

6. 55 ปี ขึ้นไป

3. อาชีพ

1. เกษตรกรรม

2. ค้าขาย

3. ข้าราชการ

4. นักเรียน / นักศึกษา

5. รัฐวิสาหกิจ

6. ลูกจ้าง

7. ธุรกิจส่วนตัว

8. อื่นๆ ระบุ.....

4. สถานภาพสมรส

1. โสด

2. สมรส

3. หย่าร้าง / หม้าย

4. อื่นๆ ระบุ.....

5. ระดับการศึกษา

1. ประถมศึกษา

2. มัธยมศึกษาตอนต้น

3. มัธยมศึกษาตอนปลาย / ปวช.

4. อนุปริญญา / ปวส.

5. ปริญญาตรี

6. สูงกว่าปริญญาตรี

6. รายได้ของประชาชน

1. ต่ำกว่า 5,000 บาท

2. 5,000- 10,000 บาท

3. 10,001 - 15,000 บาท

4. 15,001- 20,000 บาท

5. 20,001- 25,000 บาท

6. 25,000 บาท ขึ้นไป

7. ตำแหน่งในชุมชน

- | | |
|---|---|
| 1. <input type="checkbox"/> ประชาชนทั่วไป | 2. <input type="checkbox"/> ผู้ใหญ่บ้าน |
| 3. <input type="checkbox"/> ผู้อาวุโส | 4. <input type="checkbox"/> จะง่า |
| 5. <input type="checkbox"/> เจ้าอาวาส | 6. <input type="checkbox"/> พัฒนาการ |
| 7. <input type="checkbox"/> ครู | 8. <input type="checkbox"/> องค์การบริหารส่วนตำบล |

ส่วนที่ 2 แบบสอบถามเกี่ยวกับการใช้ภูมิปัญญาท้องถิ่นในการบริหารจัดการแหล่งน้ำโบราณของชุมชน

คำชี้แจง ทำเครื่องหมาย ✓ ลงในช่องรายการระดับความคิดเห็นที่ตรงกับความคิดเห็นของท่านเพียงข้อละ 1 ช่อง เท่านั้น

การใช้ภูมิปัญญาท้องถิ่นในการบริหารจัดการแหล่งน้ำโบราณ	ระดับความคิดเห็น				
	มากที่สุด	มาก	ปานกลาง	น้อย	น้อยที่สุด
	5	4	3	2	1
ด้านความคิด					
1. สมาชิกในชุมชน มีความคิดริเริ่ม สร้างสรรค์ ในการพัฒนาแหล่งน้ำชุมชน					
2. ผู้นำชุมชน มีการปลูกฝังด้านความคิดในการอนุรักษ์แหล่งน้ำโบราณ ให้กับเยาวชนเพื่อสืบทอดวัฒนธรรม					
3. ปัจจุบันคนในชุมชนยังให้ความสำคัญและเห็นคุณค่าแหล่งน้ำโบราณ					
ด้านพิธีกรรม					
4. สมาชิกในชุมชนให้ความสำคัญ ในการประกอบพิธีกรรมต่อแหล่งน้ำโบราณเป็นประจำทุกปี					
5. สมาชิกในชุมชนสนใจ เข้าร่วมในการประกอบพิธีกรรมของชุมชนอย่างสม่ำเสมอ					

การใช้ภูมิปัญญาท้องถิ่นในการบริหารจัดการ แหล่งน้ำโบราณ	ระดับความคิดเห็น				
	มากที่สุด	มาก	ปานกลาง	น้อย	น้อยที่สุด
	5	4	3	2	1
ด้านพิธีกรรม					
6. มีการจัดงานประเพณี เกี่ยวกับแหล่งน้ำโบราณในชุมชนทุกปี					
7. มีการใช้น้ำจากแหล่งน้ำโบราณ เพื่อประกอบพิธีต่างๆ ในชุมชน					
ด้านความเชื่อ					
8. คนในชุมชนมีความเชื่อว่ามีสิ่งศักดิ์สิทธิ์อยู่ในแหล่งน้ำโบราณ					
9. แหล่งน้ำโบราณมีความเกี่ยวข้องกับหลักคำสอนของพระพุทธศาสนา					
10. คนในชุมชนมีความเชื่อว่า แหล่งน้ำโบราณช่วยรักษาโรคภัยต่างๆ ได้					
ด้านปรัชญาในการดำเนินชีวิต					
11. สมาชิกในชุมชนมีการดำรงชีวิต แบบเศรษฐกิจพอเพียง					
12. สมาชิกในชุมชน มีความเป็นอยู่แบบพึ่งพาอาศัยซึ่งกันและกัน					
13. มีการใช้แหล่งน้ำโบราณตามหลักปรัชญาเศรษฐกิจพอเพียง					
ด้านหลักธรรมคำสอนของศาสนา					
14. สมาชิกในชุมชน มีการปฏิบัติตามหลักคำสอนของพุทธศาสนาอย่างเคร่งครัด					
15. สมาชิกให้ความสนใจในการทำบุญตักบาตรเป็นประจำ					

ส่วนที่ 3 ข้อมูลเกี่ยวกับการมีส่วนร่วมของชุมชนในการบริหารจัดการแหล่งน้ำโบราณเพื่อการอนุรักษ์แหล่งน้ำ
ธรรมชาติของชุมชน

คำชี้แจง ทำเครื่องหมาย ✓ ลงในช่องรายการระดับความต้องการมีส่วนร่วมที่ตรงกับท่านเพียงข้อละ
1 ช่อง เท่านั้น

การมีส่วนร่วมของชุมชนในการบริหารจัดการแหล่ง น้ำโบราณ	ระดับความต้องการมีส่วนร่วม				
	มากที่สุด	มาก	ปาน กลาง	น้อย	น้อย ที่สุด
	5	4	3	2	1
ด้านบุคลากร					
1. บุคลากรทุกคน มีส่วนร่วมในการพัฒนา แหล่งน้ำโบราณ					
2. สมาชิกในชุมชนมีการประชุม ปรึกษา เกี่ยวกับการบริหารงานต่างๆเป็นประจำทุกเดือน					
3. เจ้าหน้าที่ทำหน้าที่บริหารจัดการแหล่งน้ำ โบราณเพื่ออนุรักษ์และพัฒนา					
ด้านการเงิน					
4. สมาชิกมีการประชุม เพื่อแสวงหาแหล่ง เงินทุนมาบริหารจัดการในการพัฒนาแหล่งน้ำโบราณ ให้เป็นที่รู้จักของประชาชนทั่วไป					
5. สมาชิกมีการวางแผนการจัดทำงาน การเงิน เกี่ยวกับ การพัฒนาแหล่งน้ำโบราณของชุมชนอย่าง เป็นระบบ					
6. สมาชิกในชุมชนร่วมบริจาคเงิน เพื่ออนุรักษ์ พัฒนาแหล่งน้ำโบราณ					
7. ได้รับงบประมาณจากหน่วยงานท้องถิ่นเพื่อ อนุรักษ์และพัฒนาแหล่งน้ำ โบราณ					
8. ได้รับงบประมาณจากหน่วยงานราชการ ส่วนกลาง และส่วนภูมิภาคเพื่ออนุรักษ์เพื่ออนุรักษ์					

การมีส่วนร่วมของชุมชนในการบริหารจัดการแหล่ง น้ำโบราณ	ระดับความต้องการมีส่วนร่วม				
	มากที่สุด	มาก	ปาน กลาง	น้อย	น้อย ที่สุด
	5	4	3	2	1
ด้านวัสดุ- อุปกรณ์					
9. สมาชิกในชุมชน มีการนำวัสดุ- อุปกรณ์ ที่ ทันสมัยมาใช้ในการบริหารงาน					
10. วัสดุ- อุปกรณ์ ที่ใช้ในการทำงาน มีการ ตรวจสอบอย่างสม่ำเสมอ					
11. มีการใช้วัสดุ-อุปกรณ์ที่ทำได้ในท้องถิ่นเพื่อ อนุรักษ์และพัฒนาแหล่งน้ำชุมชน					
ด้านข้อมูลข่าวสาร					
12. ประชาชนชุมชน มีการเผยแพร่ข้อมูลข่าว สารอย่างสม่ำเสมอ					
13. ผู้นำชุมชน มีส่วนช่วยในการเผยแพร่ข้อมูล ข่าวสารให้กับนักท่องเที่ยว และผู้ที่สนใจเกี่ยวกับ แหล่งน้ำโบราณ					
14. สมาชิกในชุมชนมีการศึกษาข้อมูล ในด้าน การบริหารจัดการแหล่งน้ำโบราณอย่างสม่ำเสมอ					
15. สมาชิกในชุมชนได้นำข้อมูล จากภายนอก มาใช้ในการพัฒนาแหล่งน้ำโบราณ					

ส่วนที่ 4 แบบสนทนากลุ่ม (Focus Group Discussion) เพื่อทราบเกี่ยวกับสภาพปัจจุบันและปัญหาในการ
บริหารจัดการแหล่งน้ำโบราณภายในชุมชนของกลุ่มจังหวัดร้อยแก่นสาร

คำชี้แจง โปรดเติมข้อความลงในช่องว่างตามความคิดเห็นของท่านให้ตรงกับสภาพความเป็นจริงที่สุด
ในประเด็นต่อไปนี้

1. คน

สภาพปัจจุบัน.....

ปัญหาในการบริหารจัดการ.....

2. เงิน

สภาพปัจจุบัน.....

ปัญหาในการบริหารจัดการ.....

3. วัสดุ-อุปกรณ์

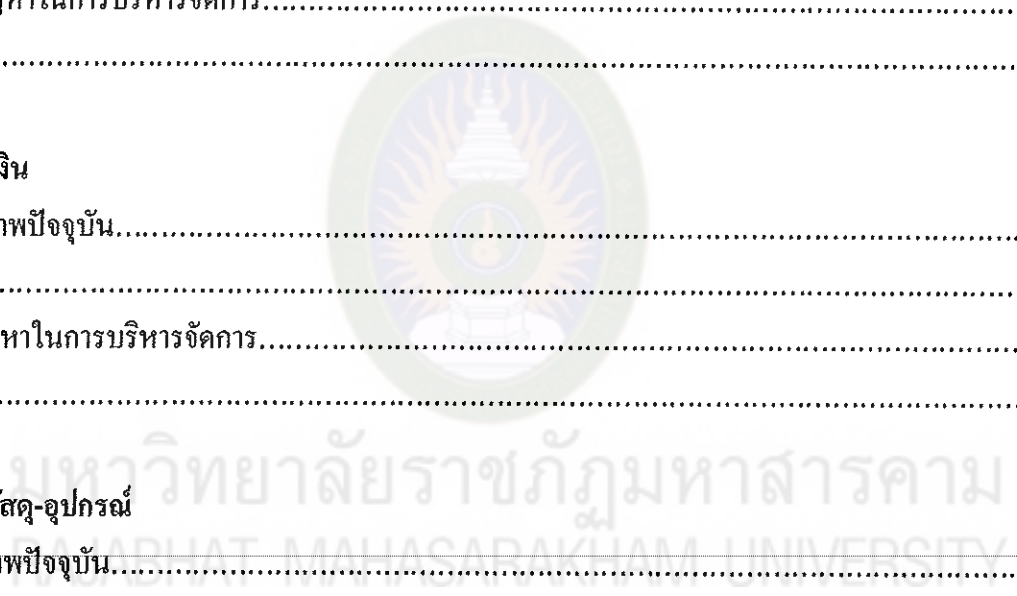
สภาพปัจจุบัน.....

ปัญหาในการบริหารจัดการ.....

4. ข้อมูลข่าวสาร

สภาพปัจจุบัน.....

ปัญหาในการบริหารจัดการ.....





ภาคผนวก ข
คุณภาพของแบบสอบถาม

มหาวิทยาลัยราชภัฏมหาสารคาม
RAJABHAT MAHASARAKHAM UNIVERSITY

ตารางภาคผนวกที่ 1 การหาผลรวมและค่าดัชนีความสอดคล้องระหว่างรายการสอบถามกับ
วัตถุประสงค์ของการศึกษา ด้วยค่า IOC

การใช้ภูมิปัญญาท้องถิ่นในการบริหารจัดการแหล่งน้ำโบราณ

ข้อ ที่	คะแนนความคิดเห็น ของผู้เชี่ยวชาญ			ΣR	IOC	ความหมาย
	คนที่ 1	คนที่ 2	คนที่ 3			
1	1	1	1	3	1	สอดคล้องกับวัตถุประสงค์
2	1	1	1	3	1	สอดคล้องกับวัตถุประสงค์
3	1	1	1	3	1	สอดคล้องกับวัตถุประสงค์
4	1	1	1	3	1	สอดคล้องกับวัตถุประสงค์
5	1	1	1	3	1	สอดคล้องกับวัตถุประสงค์
6	1	1	1	3	1	สอดคล้องกับวัตถุประสงค์
7	1	1	1	3	1	สอดคล้องกับวัตถุประสงค์
8	1	1	1	3	1	สอดคล้องกับวัตถุประสงค์
9	0	1	1	2	0.67	สอดคล้องกับวัตถุประสงค์
10	0	1	1	2	0.67	สอดคล้องกับวัตถุประสงค์
11	1	1	1	3	1	สอดคล้องกับวัตถุประสงค์
12	1	1	1	3	1	สอดคล้องกับวัตถุประสงค์
13	0	1	1	2	0.67	สอดคล้องกับวัตถุประสงค์
14	0	1	1	2	0.67	สอดคล้องกับวัตถุประสงค์
15	1	1	1	3	1	สอดคล้องกับวัตถุประสงค์

การมีส่วนร่วมของชุมชนในการบริหารจัดการแหล่งน้ำโบราณ

ข้อ ที่	คะแนนความคิดเห็น ของผู้เชี่ยวชาญ			ΣR	IOC	ความหมาย
	คนที่ 1	คนที่ 2	คนที่ 3			
1	1	1	1	3	1	สอดคล้องกับวัตถุประสงค์
2	1	1	1	3	1	สอดคล้องกับวัตถุประสงค์
3	1	1	1	3	1	สอดคล้องกับวัตถุประสงค์
4	1	1	1	3	1	สอดคล้องกับวัตถุประสงค์
5	1	1	1	3	1	สอดคล้องกับวัตถุประสงค์
6	1	1	1	3	1	สอดคล้องกับวัตถุประสงค์
7	1	1	1	3	1	สอดคล้องกับวัตถุประสงค์
8	1	1	1	3	1	สอดคล้องกับวัตถุประสงค์
9	1	1	1	3	1	สอดคล้องกับวัตถุประสงค์
10	1	1	1	3	1	สอดคล้องกับวัตถุประสงค์
11	1	1	1	3	1	สอดคล้องกับวัตถุประสงค์
12	1	1	1	3	1	สอดคล้องกับวัตถุประสงค์
13	0	1	1	2	0.67	สอดคล้องกับวัตถุประสงค์
14	1	1	1	3	1	สอดคล้องกับวัตถุประสงค์
15	1	1	1	3	1	สอดคล้องกับวัตถุประสงค์

ตารางภาคผนวกที่ 2 ค่าอำนาจจำแนกรายข้อและค่าค่าสัมประสิทธิ์แอลฟาของครอนบาค

ข้อที่	r	α	ผลการพิจารณา
1	.83	.98	คัดเลือกว่าเป็นข้อที่ 1
2	.83	.98	คัดเลือกว่าเป็นข้อที่ 2
3	.36	.98	คัดเลือกว่าเป็นข้อที่ 3
4	.90	.98	คัดเลือกว่าเป็นข้อที่ 4
5	.86	.98	คัดเลือกว่าเป็นข้อที่ 5
6	.32	.98	คัดเลือกว่าเป็นข้อที่ 6
7	.74	.98	คัดเลือกว่าเป็นข้อที่ 7
8	.78	.98	คัดเลือกว่าเป็นข้อที่ 8
9	.84	.98	คัดเลือกว่าเป็นข้อที่ 9
10	.94	.98	คัดเลือกว่าเป็นข้อที่ 10
11	.87	.98	คัดเลือกว่าเป็นข้อที่ 11
12	.85	.98	คัดเลือกว่าเป็นข้อที่ 12
13	.92	.98	คัดเลือกว่าเป็นข้อที่ 13
14	.86	.98	คัดเลือกว่าเป็นข้อที่ 14
15	.83	.98	คัดเลือกว่าเป็นข้อที่ 15
16	.80	.98	คัดเลือกว่าเป็นข้อที่ 16
17	.79	.98	คัดเลือกว่าเป็นข้อที่ 17
18	.81	.98	คัดเลือกว่าเป็นข้อที่ 18
19	.90	.98	คัดเลือกว่าเป็นข้อที่ 19
20	.93	.98	คัดเลือกว่าเป็นข้อที่ 20
21	.78	.98	คัดเลือกว่าเป็นข้อที่ 21
22	.69	.98	คัดเลือกว่าเป็นข้อที่ 22
23	.73	.98	คัดเลือกว่าเป็นข้อที่ 23
24	.86	.98	คัดเลือกว่าเป็นข้อที่ 24
25	.86	.98	คัดเลือกว่าเป็นข้อที่ 25
26	.90	.98	คัดเลือกว่าเป็นข้อที่ 26

ข้อที่	r	α	ผลการพิจารณา
27	.84	.98	คัดเลือกไว้เป็นข้อที่ 27
28	.88	.98	คัดเลือกไว้เป็นข้อที่ 28
29	.83	.98	คัดเลือกไว้เป็นข้อที่ 29
30	.69	.98	คัดเลือกไว้เป็นข้อที่ 30

ค่าอำนาจจำแนกรายข้อของแบบสอบถามมีค่าอยู่ระหว่าง .32 - .94

ค่าความเชื่อมั่นของแบบทดสอบทั้งฉบับมีค่า .98



มหาวิทยาลัยราชภัฏมหาสารคาม
RAJABHAT MAHASARAKHAM UNIVERSITY



ภาคผนวก ค
ภาพการดำเนินงานกิจกรรม

มหาวิทยาลัยราชภัฏมหาสารคาม
RAJABHAT MAHASARAKHAM UNIVERSITY

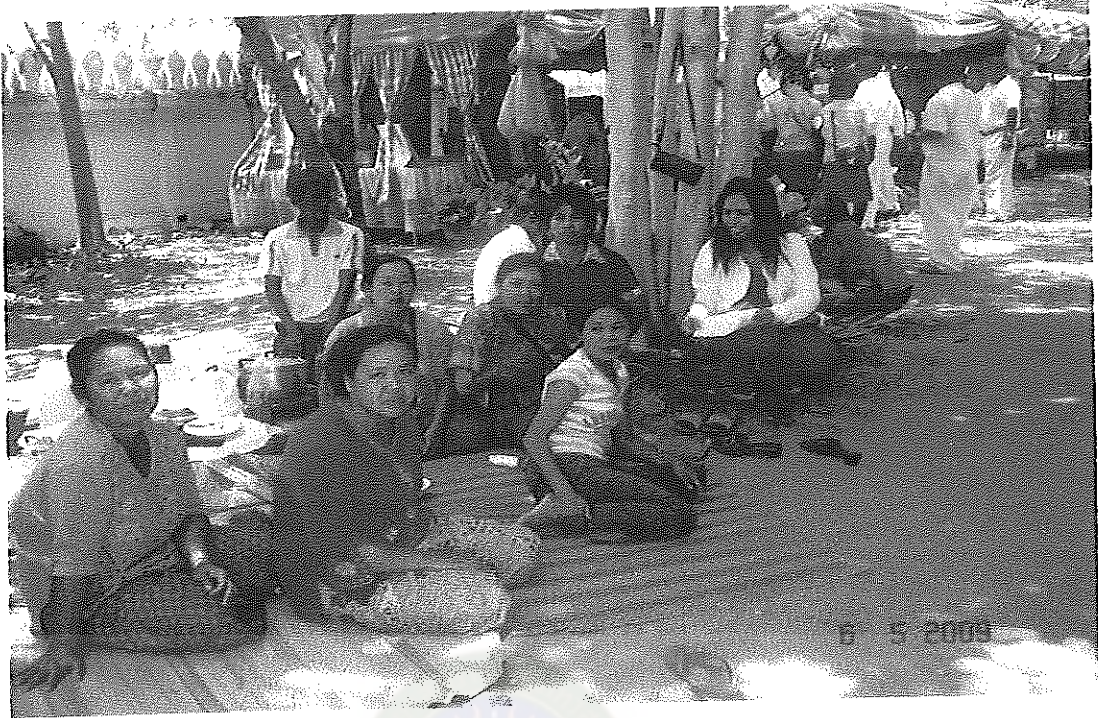
ภาพการดำเนินกิจกรรม



การสนทนากลุ่มของชุมชนบ้านเมืองบัว อ.เกษตรวิสัย จ.ร้อยเอ็ด



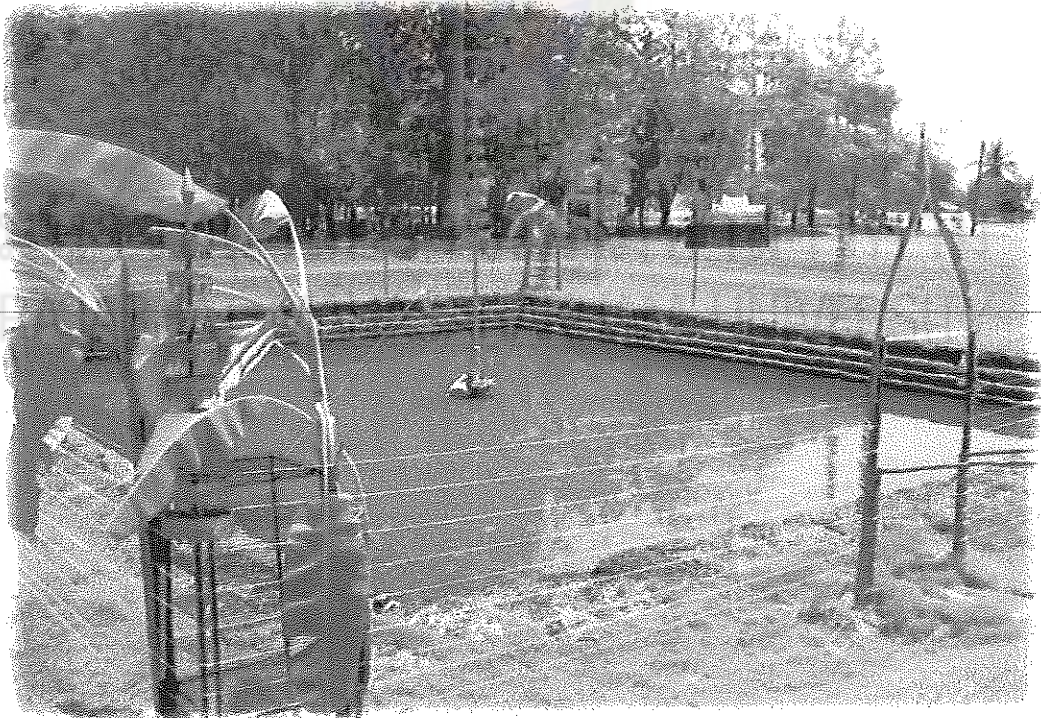
แหล่งน้ำโบราณของชุมชนบ้านเมืองบัว อ.เกษตรวิสัย จ.ร้อยเอ็ด



การสนทนากลุ่มของชุมชนบ้านตู๊ประกายชัย อำเภอหน้าพอง จังหวัดขอนแก่น



ด้านนอกของปรารงค์ปู่ประกายัย มีสระน้ำ หรือที่เรียกว่า บาราย



สมัยก่อนช่วงงานเดือนห้า จะมีการประกอบพิธี โดยจะเอาสายลัญจณ์โยงรอบบ่อน้ำ แล้ว
พระสงฆ์สวด มีคำกล่าวไหว้ หลวงปู่ทั้งเก้า มีการสร่งน้ำแล้วสาครอบปราสาท แล้วตักเอาน้ำ
ในสระกลับบ้าน



การสนทนากลุ่มของชุมชนบ้านตู อำเภอนาดูน จังหวัดมหาสารคาม



แหล่งน้ำโบราณของชุมชนบ้านตู