



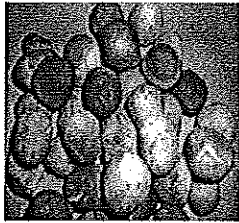
มหาวิทยาลัยราชภัฏมหาสารคาม
RAJABHAT MAHASARAKHAM UNIVERSITY



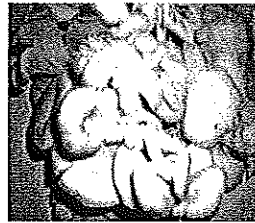
ภาคผนวก ก

การเตรียมสารละลายเคมี และอาหารเลี้ยงเชื้อ

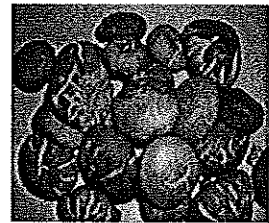
มหาวิทยาลัยราชภัฏมหาสารคาม
RAJABHAT MAHASARAKHAM UNIVERSITY



เห็นผง



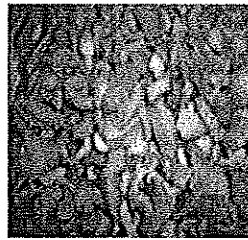
เห็นผงฟ้า



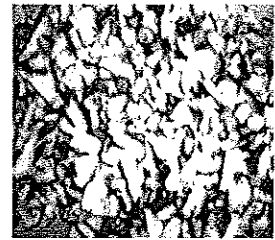
เห็นหอม



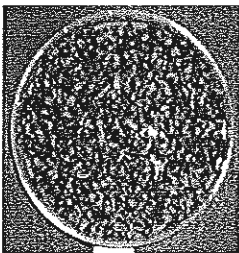
เห็นผงแห้ง



เห็นผงฟ้าแห้ง



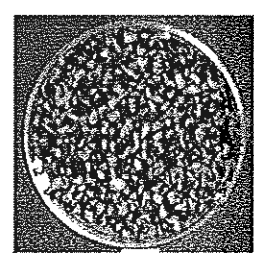
เห็นหอมแห้ง



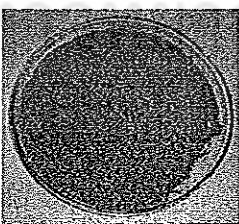
เห็นผงแห้ง



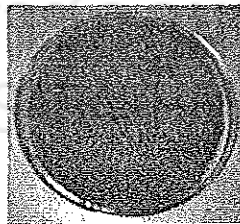
เห็นผงฟ้าแห้ง



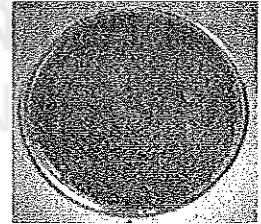
เห็นหอมแห้ง



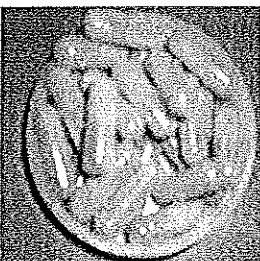
เห็นผงผง



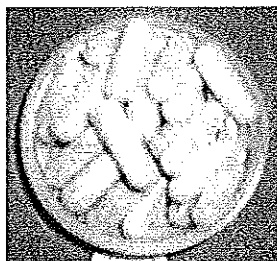
เห็นผงฟ้าผง



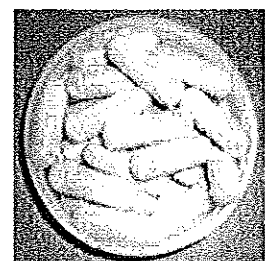
เห็นหอมผง



เห็นผงบรรจุแคปซูล



เห็นผงฟ้าบรรจุแคปซูล



เห็นหอมบรรจุแคปซูล

ภาพประกอบที่ ข.1 วัตถุดิบ และขั้นตอนการผลิตเห็นผง



ภาคผนวก ค

การวิเคราะห์ทางสถิติ

การวิเคราะห์ความแปรปรวนทางเดียว (One-Way Analysis of Varince)

มหาวิทยาลัยราชภัฏมหาสารคาม
RAJABHAT MAHASARAKHAM UNIVERSITY

ตารางที่ ก.1 ผลการเปรียบเทียบองค์ประกอบทางเคมีของเห็ดคุดง

ด้านที่เปรียบเทียบ	Source	SS	df	MS	F	Sig.
ปริมาณความชื้น	Between Groups	.912	2	.456	1243.773	.000*
	Within Groups	.001	3	.000		
	Total	.913	5			
ปริมาณโปรตีน	Between Groups	4.551	2	2.275	10.029	.047*
	Within Groups	.681	3	.227		
	Total	5.231	5			
ปริมาณไขมัน	Between Groups	.898	2	.449	180.893	.001*
	Within Groups	.007	3	.002		
	Total	.906	5			
ปริมาณเยื่อใย	Between Groups	24.136	2	12.068	56.484	.004*
	Within Groups	.641	3	.214		
	Total	24.777	5			
ปริมาณเถ้า	Between Groups	59.637	2	29.818	5.460	.100
	Within Groups	16.384	3	5.461		
	Total	76.021	5			
ปริมาณคาร์โบไฮเดรต	Between Groups	250.158	2	125.079	35.095	.008*
	Within Groups	10.692	3	3.564		
	Total	260.850	5			

* มีนัยสำคัญทางสถิติที่ระดับ .05

ตารางที่ ค.2 ผลการเปรียบเทียบจำนวนจุลินทรีย์ปนเปื้อนในผลิตภัณฑ์เห็ดผงหลังเก็บ 1 เดือน

ด้านที่เปรียบเทียบ	Source	SS	df	MS	F	Sig.
จำนวนจุลินทรีย์ทั้งหมด	Between Groups	151900000	2	759500000	2.636	.218
	Within Groups	86450000	3	288166667		
	Total	238350000	5			
จำนวนยีสต์และรา	Between Groups	2236	2	1118	3.702	.155
	Within Groups	906	3	302		
	Total	3142	5			



มหาวิทยาลัยราชภัฏมหาสารคาม
RAJABHAT MAHASARAKHAM UNIVERSITY