

## บทที่ 4

### ผลการวิเคราะห์ข้อมูล

#### สัญลักษณ์และอักษรย่อที่ใช้ในการวิเคราะห์ข้อมูล

ในการวิเคราะห์ข้อมูลจากการทดลองและแปลความหมายของผลการวิเคราะห์ข้อมูลจากการศึกษาหาความรู้ ผู้วิจัยได้กำหนดสัญลักษณ์ต่างๆ ที่ใช้แทนความหมาย ดังต่อไปนี้

N	แทน	จำนวนเด็กออทิสติก
$\mu$	แทน	ค่าเฉลี่ยของคะแนน
$\sigma$	แทน	ค่าความเบี่ยงเบนมาตรฐาน
D	แทน	ค่าความแตกต่างของข้อมูลแต่ละคู่

#### ผลการวิเคราะห์ข้อมูล

ในการศึกษาค้นคว้าผู้วิจัยได้เสนอผลการวิเคราะห์ข้อมูล ดังนี้

1. เปรียบเทียบความสามารถในการใช้กล้ามเนื้อมัดใหญ่ด้านการทรงตัวของเด็กออทิสติก โดยใช้กิจกรรมเข้าจังหวะก่อนและหลังการทดลอง ปรากฏดังตาราง

ตารางที่ 2 ความสามารถในการใช้กล้ามเนื้อมัดใหญ่ด้านการทรงตัวของเด็กออทิสติก ก่อนและหลังได้รับการฝึกโดยใช้กิจกรรมเข้าจังหวะเป็นรายบุคคล

คนที่	ความสามารถในการใช้กล้ามเนื้อมัดใหญ่ด้านการทรงตัว			
	ก่อนฝึก (Pretest)	คิดเป็นร้อยละ	หลังฝึก (Posttest)	คิดเป็นร้อยละ
1	7	58.33	11	91.67
2	4	33.33	7	58.33
3	8	66.67	11	91.67
4	6	50.00	10	83.33
5	4	33.33	8	66.67
6	5	41.67	9	75.00
$\mu$	5.6	47.22	9.3	77.78
$\sigma$	1.633		2.659	

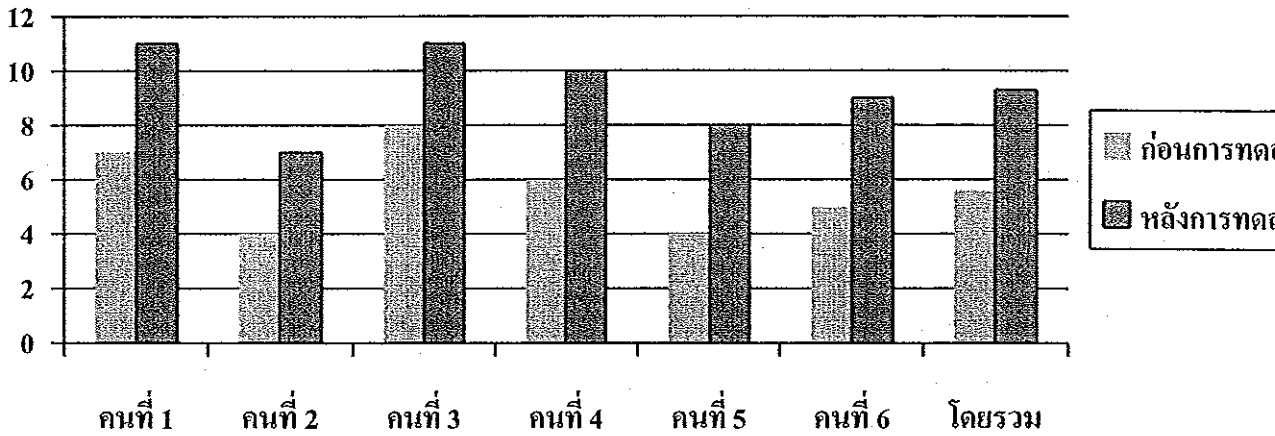
จากตารางที่ 2 ความสามารถในการใช้กล้ามเนื้อมัดใหญ่ด้านการทรงตัวของเด็กออทิสติก โดยใช้กิจกรรมเข้าจังหวะพบว่า ก่อนฝึกมีคะแนนอยู่ระหว่าง 4 - 8 คะแนน มีค่าเฉลี่ย 5.6 คิดเป็นร้อยละ 47.22 และหลังฝึกมีคะแนนอยู่ระหว่าง 7 - 11 คะแนน มีค่าเฉลี่ย 9.3 คิดเป็นร้อยละ 77.78 และเมื่อพิจารณาเป็นรายบุคคลพบว่าความสามารถในการใช้กล้ามเนื้อมัดใหญ่ด้านการทรงตัวเพิ่มขึ้นทุกคน

ตารางที่ 3 เปรียบเทียบความแตกต่างของความสามารถในการใช้กล้ามเนื้อมัดใหญ่ด้านการทรงตัวของเด็กออทิสติก โดยใช้กิจกรรมเข้าจังหวะก่อนและหลังการทดลอง

คนที่	ความสามารถในการใช้กล้ามเนื้อมัดใหญ่ด้านการทรงตัว		ผลต่างของความสามารถในการใช้กล้ามเนื้อมัดใหญ่ด้านการทรงตัว $D = Y - X$	อันดับที่
	ก่อนฝึก (Pre-test)	หลังฝึก (Post-test)		
	X	Y		
1	7	11	4	4.5
2	4	7	3	1.5
3	8	11	3	1.5
4	6	10	4	4.5
5	4	8	4	4.5
6	5	9	4	4.5
รวม	34	56	$\sum D = 22$	

จากตารางที่ 3 ผลการวิเคราะห์ความสามารถในการใช้กล้ามเนื้อมัดใหญ่ด้านการทรงตัวของเด็กออทิสติก หลังได้รับการฝึกโดยใช้กิจกรรมเข้าจังหวะ มีความสามารถในการใช้กล้ามเนื้อมัดใหญ่ด้านการทรงตัวสูงขึ้น ทั้งโดยรวมและรายบุคคล ซึ่งเป็นไปตามสมมติฐาน คือ ความสามารถในการใช้กล้ามเนื้อมัดใหญ่ด้านการทรงตัวของเด็กออทิสติก หลังได้รับการพัฒนาโดยใช้กิจกรรมเข้าจังหวะสูงขึ้น

ความสามารถในการใช้กล้ามเนื้อมัดใหญ่ด้านการทรงตัว



แผนภูมิที่ 7 แสดงความสามารถในการใช้กล้ามเนื้อมัดใหญ่ด้านการทรงตัวของเด็กออทิสติก โดยใช้กิจกรรมเข้าจังหวะ ก่อนและหลังการทดลอง

จากแผนภูมิที่ 7 แสดงถึงพัฒนาการความสามารถในการใช้กล้ามเนื้อมัดใหญ่ด้านการทรงตัวของเด็กออทิสติก หลังได้รับการฝึกโดยใช้กิจกรรมเข้าจังหวะ มีความสามารถในการใช้กล้ามเนื้อมัดใหญ่ด้านการทรงตัวสูงขึ้น ทั้งโดยรวมและรายบุคคล