

ภาคผนวก ก

แบบสำรวจความนิยมต่อการพนันในเรือนจำและความคิดเห็น
เพื่อการวางแผนปฏิบัติการแบบมีส่วนร่วม

1. ชุดคำถามในการเสวนา ครั้งที่ 1
2. ชุดคำถามในการเสวนา ครั้งที่ 2

พันธะสัญญาในการควบคุมการลักลอบเล่นการพนัน

แบบสอบถาม

เรื่อง การศึกษาพฤติกรรมการเล่นการพนันและรูปแบบการแก้ไขและป้องกัน
การเล่นการพนันในเรือนจำจังหวัดมหาสารคาม

คำชี้แจง

1. แบบสอบถามนี้เป็นส่วนหนึ่งของการรวบรวมข้อมูลเพื่อการวิจัย ซึ่งมีทั้งหมด 4 ตอน

คือ

ตอนที่ 1 ข้อมูลทั่วไปของผู้ตอบแบบสอบถาม

ตอนที่ 2 ข้อมูลสภาพครอบครัวและความพึงพอใจที่เกี่ยวข้อง

ตอนที่ 3 ข้อมูลเกี่ยวกับการวิจัยการศึกษาพฤติกรรมการเล่นการพนันในเรือนจำ
จังหวัดมหาสารคาม และรูปแบบการแก้ไขการเล่นการพนันในเรือนจำ

ตอนที่ 4 แสดงความคิดเห็นของท่านตามสภาพความเป็นจริง

2. ผู้วิจัยขอความกรุณาจากท่าน ได้โปรดให้ท่านตอบแบบสอบถามให้ครบทุกข้อ ตาม
ความคิดเห็นที่แท้จริง ผู้วิจัยจะรักษาคำตอบของท่านไว้เป็นความลับ โดยจะไม่กระทบกระเทือน
ตำแหน่งหน้าที่การงานหรือสภาพใด ๆ ของท่านเลย เพราะการประมวลผลจะออกมาในภาพรวม

ขอขอบพระคุณที่ให้ความร่วมมือด้วยดี

นายวุฒิชัย พรรณะ

นักศึกษาระดับปริญญาโท สาขายุทธศาสตร์การพัฒนารุ่นที่ 3

มหาวิทยาลัยราชภัฏมหาสารคาม

แบบสอบถาม

เรื่อง การศึกษาพฤติกรรมการเล่นการพนันและรูปแบบการแก้ไขและป้องกัน
การเล่นการพนันในเรือนจำจังหวัดมหาสารคาม

ตอนที่ 1 สอบถามข้อมูลทั่วไปเกี่ยวกับผู้ตอบแบบสอบถาม

คำชี้แจง ให้ทำเครื่องหมาย ✓ ลงใน () ในข้อที่ตรงกับความเป็นจริงของท่าน

1. เพศ

() 1. ชาย

() 2. หญิง

2. อายุ

() 1. ไม่เกิน 18 ปี

() 2. 18-25 ปี

() 3. 26-35 ปี

() 4. 36-50 ปี

() 5. 51 ปีขึ้นไป

3. ประเภทความผิด

() 1. ความผิดต่อชีวิตและร่างกาย

() 2. ความผิดต่อทรัพย์

() 3. ความผิดต่อสิ่งเสพติด

() 4. ความผิดต่อเพศ

() 5. อื่น ๆ (โปรดระบุ.....)

4. เป็นผู้ต้องขังชั้น

() 1. ชั้นเยี่ยม

() 2. ชั้นดีมาก

() 3. ชั้นดี

() 4. ชั้นกลาง

() 5. ชั้นเลว

() 6. ชั้นเลวมาก

5. ระดับการศึกษา

() 1. ไม่จบการศึกษา ต่ำกว่า ป.6

() 2. ป.6

() 3. ม.3

() 4. ม.6

() 5. ปริญญาตรี

() 6. สูงกว่าปริญญาตรี

ตอนที่ 2 ข้อมูลเกี่ยวกับสภาพครอบครัวและความพึงพอใจที่เกี่ยวข้อง

คำชี้แจง ให้ทำเครื่องหมาย ✓ ลงในช่องใดช่องหนึ่ง โดยเลือกตอบเพียงช่องเดียว ตามความคิดของท่านได้โดยอิสระ ทุกคำตอบของท่านไม่ถือว่าถูกหรือผิด

คำอธิบาย ระดับคะแนน มี 2 ระดับ คือ

2 หมายถึง จากความนิยมต่อการพำนักในเรือนจำชอบ

1 หมายถึง จากความนิยมต่อการพำนักในเรือนจำไม่ชอบ

ตัวอย่าง

ข้อที่	แบบสอบถามความนิยมต่อการพำนักในเรือนจำ	ชอบ (2)	ไม่ชอบ (1)
0	ท่านชอบเล่นการพนันหรือไม่	✓	
00	ท่านชอบเล่นการพนันในเรือนจำหรือไม่		✓

ในข้อ 0 ผู้ตอบแบบสอบถามได้กาเครื่องหมาย ✓ ในช่องชอบ (2) แสดงว่า ผู้ตอบแบบสอบถามมีความเห็นว่า ท่านชอบการพนันหรือไม่ อยู่ในระดับชอบ

ในข้อ 00 ผู้ตอบแบบสอบถามได้กาเครื่องหมาย ✓ ในช่องชอบ (1) แสดงว่า ท่านชอบเล่นการพนันในเรือนจำหรือไม่ อยู่ในระดับไม่ชอบ

2.1 ข้อมูลเกี่ยวกับบิดามารดา

สภาพครอบครัว	การศึกษา
() บิดามารดาอยู่ร่วมกัน	() บิดา () มารดา
() บิดาถึงแก่กรรม	() ไม่ได้เรียนหนังสือ
() มารดาถึงแก่กรรม	() เรียนชั้นประถมศึกษา
() แยกกันอยู่ เพราะหย่าร้าง	() เรียนชั้นมัธยมศึกษา
() แยกกันอยู่ เพราะสถานที่ทำงาน	() เรียนชั้นอุดมศึกษา / ปริญญาตรี
	() อื่น ๆ

2.2 ท่านรู้สึกสภาพความเป็นอยู่ของท่านในเรือนจำปัจจุบันเป็นอย่างไร

คำชี้แจง โปรดพิจารณาว่าท่านมีความรู้สึกในสภาพความเป็นอยู่ในเรือนจำปัจจุบันอยู่ในระดับใด โดยให้กาเครื่องหมาย ✓ ในช่องระดับความรู้สึกตามเกณฑ์ดังนี้

5 หมายความว่า มีระดับความรู้สึกอยู่ในระดับมากที่สุด

4 หมายความว่า มีระดับความรู้สึกอยู่ในระดับมาก

3 หมายความว่า มีระดับความรู้สึกอยู่ในระดับปานกลาง

2 หมายความว่า มีระดับความรู้สึกอยู่ในระดับน้อย

1 หมายความว่า มีระดับความรู้สึกอยู่ในระดับน้อยที่สุด

ความรู้สึก	ระดับความรู้สึก				
	5	4	3	2	1
1. ท่านพอใจในที่อยู่อาศัยนี้เพียงใด					
2. ท่านพอใจสภาพแวดล้อมที่อยู่อาศัยเพียงใด					
3. ท่านรู้สึกว่าตนเองมีค่าเพียงใด					
4. ท่านรู้สึกว่ามีความสำเร็จเพียงใด					
5. ท่านได้รับความอบอุ่นจากคนต่อไปนี้เพียงใด					
5.1 เจ้าหน้าที่					
5.2 เพื่อนผู้ต้องขัง					
5.3 อนุศาสนาจารย์					
5.4 ญาติที่ใกล้ชิด					
5.5 ผู้ช่วยเหลือเจ้าพนักงาน					
5.6 บิดา-มารดา					

ตอนที่ 3 ข้อมูลเกี่ยวกับการวิจัยการศึกษาพฤติกรรมการเล่นการพนันในเรือนจำ
จังหวัดมหาสารคาม และรูปแบบการแก้ไขการเล่นการพนันในเรือนจำ
คำชี้แจง โปรดเขียนเครื่องหมาย ✓ ลงในหน้าข้อความที่ตรงตามความเป็นจริง

1. ท่านเคยเล่นการพนันในเรือนจำหรือไม่

() เคย () ไม่เคย

2. ในการเล่นการพนันแต่ละครั้งใช้เงินครั้งละเท่าใด

() น้อยกว่า 200 บาท () 210-300 บาท

() 310-400 บาท () 410-500 บาท

() 510-600 บาท () 610-700 บาท

() 710-800 บาท () 810-900 บาท

() 910-1,000 บาท () 1,100 บาท ขึ้นไป

3. เวลาที่ใช้ในการเล่นการพนันนานแค่ไหน

() 1-2 ชั่วโมง () 2.5-3 ชั่วโมง

() 3.5-4 ชั่วโมง () 5 ชั่วโมง ขึ้นไป

4. จำนวนคนที่เล่นในแต่ละครั้ง

() 2-3 คน () 4-6 คน

() 7-9 คน () 10 คน ขึ้นไป

4. การพนันต่อไปในที่ท่านเคยเล่น เคยเห็น หรือเคยได้ยินชื่อมาบ้างหรือไม่

ชื่อชนิดของพนัน	ไม่เคยได้ยินชื่อ	เคยได้ยินแต่ชื่อ	เคยเห็นของจริง	เคยเล่นมากกว่า 12 เดือนที่แล้ว	เคยเล่นเมื่อ 6 เดือนที่แล้ว	เคยเล่นเมื่อ 30 วันที่แล้ว	เคยเล่นเมื่อ 7 วันที่แล้ว	เคยเล่นเป็นประจำ
1. ไพ่ 2. หวยใต้ดิน 3. การพนันบอล 4. การพนันตะกร้อ 5. โดมิโน 6. การพนันมวย 7. การพนันเปตอง 8. กัดปลา 9. สอดไส้ 10. อื่น ๆ ระบุ								

5. ท่านคิดว่าอะไรเป็นสาเหตุที่สำคัญที่สุดที่ทำให้ท่านได้เล่นการพนันในเรือนจำ

พฤติกรรม	เพื่อนชวน	ความสนุกสนาน	ประชดชีวิต	ต้องการเงิน	มีปัญหาในชีวิต	เป็นงานอดิเรก	ความสภาพแวดล้อม	การบังคับ	อื่นๆ ระบุ
1. ไพ่ 2. หวยใต้ดิน 3. การพนันบอล 4. การพนันตะกร้อ 5. โดมิโน 6. การพนันมวย 7. การพนันเปตอง 8. กัดปลา 9. สอดใต้ 10. อื่น ๆ ระบุ									

6. นักโทษที่เป็นเพื่อนของท่าน เคยเล่นการพนันต่อไปนี้หรือไม่

คำชี้แจง โปรดพิจารณาว่าท่านมีพฤติกรรมต่อการเล่นการพนันอยู่ในระดับใด

โดยให้การเครื่องหมาย ✓ ในช่องระดับความรู้สึกตามเกณฑ์ดังนี้

4 หมายความว่า มีระดับพฤติกรรมอยู่ในระดับเคยเล่นประจำ

3 หมายความว่า มีระดับพฤติกรรมอยู่ในระดับเคยเล่นบ้างเป็นบางครั้ง

2 หมายความว่า มีระดับพฤติกรรมอยู่ในระดับไม่เคยเล่น

1 หมายความว่า มีระดับพฤติกรรมอยู่ในระดับไม่ทราบ

พฤติกรรม	ระดับพฤติกรรม			
	4	3	2	1
1. ไพ่				
2. หวยใต้ดิน				
3. การพนันบอล				
4. การพนันตะกร้อ				
5. โดมิโน				
6. การพนันมวย				
7. การพนันเปตอง				
8. กัดปลา				
9. สอดไส้				
10. อื่น ๆ ระบุ				

7. สถานที่ใช้เล่นการพนันตามที่ท่านเคยเห็น

พฤติกรรม	บริเวณ สนามกีฬา	แดน โรงงาน	โรงเลี้ยง อาหาร	แดน เรือนนอน	อื่น ๆ ระบุ
1. ไพ่ 2. หวยใต้ดิน 3. การพนันบอล 4. การพนันตะกร้อ 5. โดมิโน 6. การพนันมวย 7. การพนันเปตอง 8. กัดปลา 9. สอดไส้ 10. อื่น ๆ ระบุ					

8. การพนันในเรือนจำที่ท่านชอบมากที่สุด

คำชี้แจง โดยพิจารณาว่าท่านมีความรู้สึกชอบการพนันที่มีอยู่ในเรือนจำปัจจุบันอยู่ในระดับใด โดยให้กาเครื่องหมาย ✓ ในช่องระดับความรู้สึกตามเกณฑ์ดังนี้

- 5 หมายความว่า มีระดับชนิดการพนันที่ชอบอยู่ในระดับมากที่สุด
- 4 หมายความว่า มีระดับชนิดการพนันที่ชอบอยู่ในระดับมาก
- 3 หมายความว่า มีระดับชนิดการพนันที่ชอบอยู่ในระดับปานกลาง
- 2 หมายความว่า มีระดับชนิดการพนันที่ชอบอยู่ในระดับน้อย
- 1 หมายความว่า มีระดับชนิดการพนันที่ชอบอยู่ในระดับน้อยที่สุดหรือไม่ชอบ

ชนิดการพนัน	ระดับความชอบ				
	5	4	3	2	1
1. ไพ่					
2. หวยใต้ดิน					
3. การพนันบอล					
4. การพนันตะกร้อ					
5. โดมิโน					
6. การพนันมวย					
7. การพนันเปตอง					
8. กัดปลา					
9. สอดไส้					
10. อื่น ๆ ระบุ					

ตอนที่ 4 แสดงความคิดเห็นของท่านตามสภาพความเป็นจริง

1. ท่านคิดว่าการพนันมีผลต่อบุคลิกภาพต่อผู้เล่น อย่างไร

ไม่มี

มี

ความสุข

เกิดความทุกข์ เครียดก้าวร้าว

อื่น ๆ (ระบุ.....)

2. ท่านคิดว่าการพนันมีผลกระทบต่อสังคมไทย อย่างไรบ้าง

ไม่มี

มี

เศรษฐกิจ

อาชญากรรม

การพัฒนาประเทศ

ทุจริต

อื่น ๆ (ระบุ.....)

3. ถ้าท่านเล่นการพนันจนหมดตัวและเป็นหนี้การพนัน ท่านจะทำอย่างไร

ใช้หนี้

โกง

เล่นต่อแก้มี

เลิกเล่น

ประกอบอาชญากรรม, ทุจริต

อื่น ๆ (ระบุ).....

4. ท่านคิดว่าการเล่นการพนันมียาเสพติดเข้ามาเกี่ยวข้องหรือไม่ อย่างไร

ไม่มี เพราะ.....

มี เพราะ.....

5. ท่านคิดว่าการเล่นการพนันก่อให้เกิดการทะเลาะวิวาทหรือไม่ อย่างไร

ไม่เกิดการทะเลาะ

เกิดเพราะเหตุใด

โกง

ไม่จ่ายตรงเวลา

อื่น ๆ (ระบุ).....

6. ท่านคิดว่าถ้าเยาวชนไทยและนักโทษติดการพนันอนาคตของประเทศชาติจะเป็นอย่างไร

ไม่มีผล

มีผล

ชาติล่มจม

เกี่ยวจรรยาบรรณงานเสียเศรษฐกิจ

อื่น ๆ (ระบุ).....

7. ท่านคิดว่ามีวิธีป้องกันการเล่นการพนันในเรือนจำได้อย่างไร

ไม่มีทาง

มี

อบรมจิตภาวนา

กวดขันตรวจตราลงโทษ

ตัดปัจจัย

อื่น ๆ (ระบุ).....

8. ท่านคิดว่าการเล่นการพนันในเรือนจำมีผลกระทบต่อตัวท่านเองอย่างไร

ไม่มี

มี ถูกลักทรัพย์ ถูกโกง ถูกข่มขู่ ภาวะแก่ญาติ

อื่น ๆ (ระบุ).....

9. ข้อคิดเห็นอื่น ๆ

.....

.....

.....

.....



มหาวิทยาลัยราชภัฏมหาสารคาม
RAJABHAT MAHASARAKHAM UNIVERSITY

ภาคผนวก ข

ภาพกิจกรรมการวิจัย สำเนาคอลัมน์จากวารสารราชภัฏ
และหนังสือขอความร่วมมือการวิจัย

การป้องกันการเล่นการพนัน ของเรือนจำจังหวัดมหาสารคาม



ผู้วิจัยชี้แจงให้ทราบถึงหัวข้อการประชุมและวัตถุประสงค์



ผู้เข้าร่วมประชุมเชิงปฏิบัติการ

มหาวิทยาลัยราชภัฏมหาสารคาม
RAJABHAT MAHASARAKHAM UNIVERSITY



ผู้เข้าร่วมประชุมเชิงปฏิบัติการ



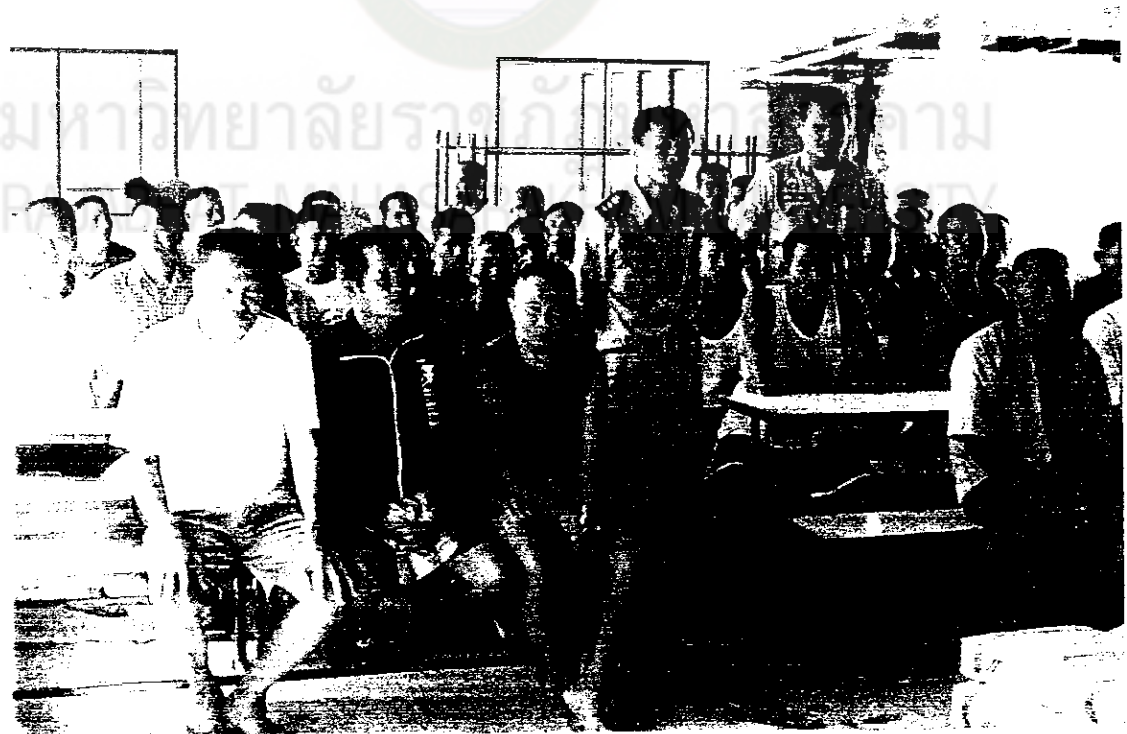
การค้นหาปัญหาในชุมชนและแนวคิดของแต่ละคนในกลุ่มแกนนำ



การเลือกแนวทางกิจกรรมและผู้รับผิดชอบ



ผู้เข้าร่วมการประชุมแสดงข้อคิดเห็นและร่วมวิเคราะห์ปัญหา



ผู้เข้าร่วมประชุมเชิงปฏิบัติการ

วิไลวรรณ	วิไลวรรณ	วิไลวรรณ	วิไลวรรณ	วิไลวรรณ
วิไลวรรณ	วิไลวรรณ	วิไลวรรณ	วิไลวรรณ	วิไลวรรณ

วิไลวรรณ	วิไลวรรณ	วิไลวรรณ	วิไลวรรณ
วิไลวรรณ	วิไลวรรณ	วิไลวรรณ	วิไลวรรณ

วิไลวรรณ	วิไลวรรณ	วิไลวรรณ	วิไลวรรณ	วิไลวรรณ
วิไลวรรณ	วิไลวรรณ	วิไลวรรณ	วิไลวรรณ	วิไลวรรณ

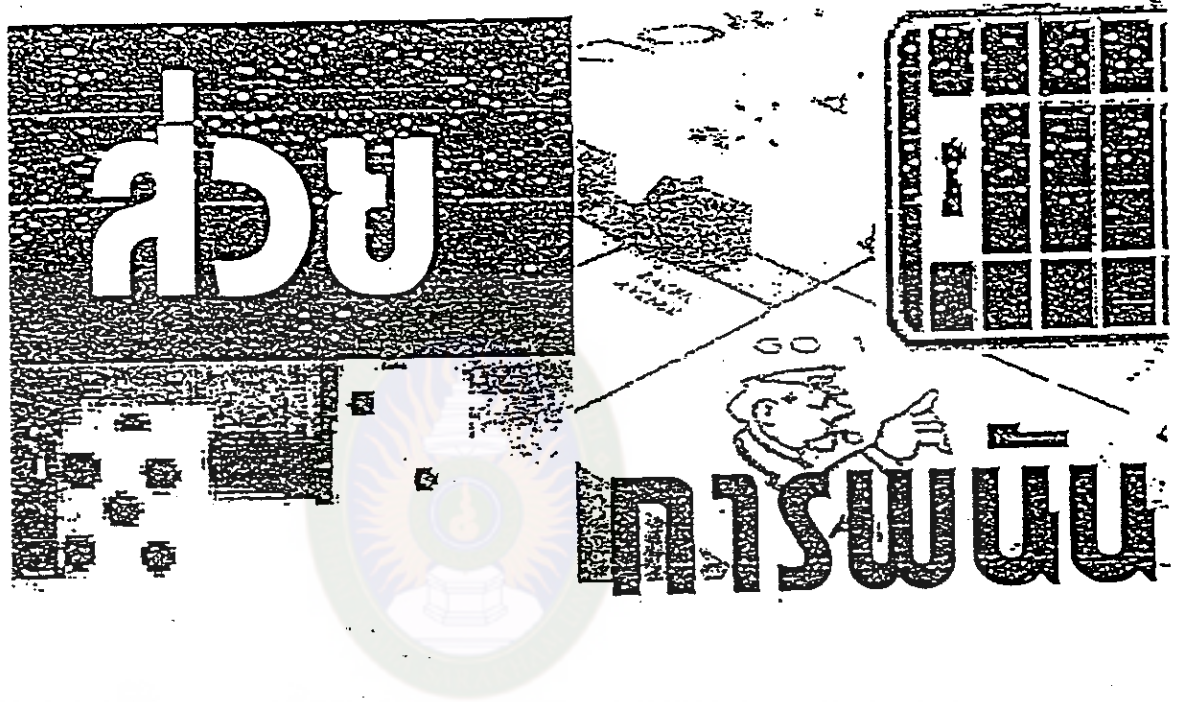
แนวทางการแก้ไขและป้องกันการลักลอบเล่นการพนัน ในเรือนจำจังหวัดมหาสารคาม ที่ได้จากการประชุมเสวนา





สำนักคอลัมน์วารสาร

มหาวิทยาลัยราชภัฏมหาสารคาม
RAJABHAT MAHASARAKHAM UNIVERSITY



มหาวิทยาลัยราชภัฏมหาสารคาม
RAJABHAT MAHASARAKHAM UNIVERSITY

“ นายใหญ่ ได้ปล่อยให้ผู้ต้องขังที่เป็นลูกน้องคนสนิทไปชักชวน
ให้เพื่อนผู้ต้องขังด้วยกันเข้ามาเล่นการพนันบนเรือนนอนภายในแดน ”

เงินทองถึงจะเป็นสิ่งจำเป็น มีอำนาจสามารถบันดาลอะไรได้ทุกอย่าง แต่ก็ต้องได้มาโดยสุจริต จึงจะมีคุณค่า ถ้าได้มาโดยไม่สุจริต เข้าไปวงการไหนวงการนั้นก็ยุ่งทำให้เกิดปัญหาต่างๆมากมาย บางครั้งมีผู้กล่าวกันว่าเงินทองเป็นของนอกกาย ไม่ตายก็หาได้ไม่ยาก บางครั้งก็กล่าวว่าเงินทองเป็นของนอกกายไม่ตายก็หาไม่ได้ ผู้เขียนเห็นว่าในสภาวะการณ์ปัจจุบัน คำกล่าวครั้งหลังน่าจะจริงมากกว่า เพราะเห็นว่าหลายคนหาได้ทำไรก็ได้ไม่พอใช้หนี้ ทุกวันนี้คนไม่มีหนี้เป็นลาภอันประเสริฐ บางคนเป็นหนี้เพราะใช้จ่ายฟุ้งเพื่อห่มเพียงเกินความจำเป็น บางคนเป็นหนี้เพราะเล่นการพนัน หรือเกี่ยวข้องกับอบายมุขต่างๆ โดยเฉพาะผู้ต้องขังภายในเรือนจำหากติดคุกเป็นเวลานานๆ มักจะมีอาการเครียด และหาทางออกด้วยวิธีการลักลอบเล่นการพนันชั้นต่อ บางครั้งไม่ต้องมีอุปกรณ์ในการเล่นก็สามารถพนันกันได้ เพียงแต่พนันกันว่าวันนี้ผู้บัญชาการเรือนจำ หรือผู้บังคับแดนจะเดินก้าวเข้าประตูแดนด้วยเท้าซ้ายหรือเท้าขวาก่อน ซึ่งยากแก่การป้องกันและนำผู้กระทำผิดมาลงโทษเพราะไม่มีหลักฐาน แต่เราในฐานะเจ้าหน้าที่ก็ต้องคอย หมั่นตรวจสอบดูแล อยู่เสมออย่าไปยุ่งส่งเสริม หรือรู้เห็นเป็นใจเรียกรับผลประโยชน์เสียเอง มิฉะนั้นแล้วจะทำให้ตัวเองและครอบครัวเดือดร้อนดังเช่นกรณีของเจ้าหน้าที่เรือนจำแห่งหนึ่งซึ่งจะกล่าวถึงในนี้

ภายในแดนๆหนึ่งของเรือนจำนี้ มีนายใหญ่ นายเล็ก นายน้อย และนายนิด เป็นเจ้าหน้าที่ โดยนายใหญ่เป็นหัวหน้าแดน นายเล็กมีหน้าที่ควบคุมผู้ต้องขังกองงานโยธา นายน้อยมีหน้าที่ควบคุมเรือนนอน นายนิดมีหน้าที่ควบคุมผู้ต้องขังบริเวณงานควบคุมกลาง ในระหว่างปฏิบัติหน้าที่เจ้าหน้าที่ดังกล่าวต่างได้หาผลประโยชน์โดยมิชอบ เพื่อนำมาเข้าปากท้องของตนเอง เป็นอาหารหารายได้พิเศษอีกทางหนึ่ง กล่าวคือ นายใหญ่ได้ปล่อยให้ผู้ต้องขังที่เป็นลูกน้องคนสนิทไปชักชวนให้เพื่อนผู้ต้องขังด้วยกันเข้ามาเล่นการพนันบนเรือนนอนภายในแดน ประกอบด้วยการเล่นไพ่เก้าไพ่หกกระຈອກ ไพ่รั่มมี ไพ่ป็อกแปดเก้า และไอวี่โล แล้วให้ลูกน้องเก็บตั้ง และเก็บส่วยส่งให้ตนเดือนละหลายหมื่นบาท นายเล็กได้แอบลักลอบนำโทรศัพท์มือถือพร้อมอุปกรณ์เข้ามาให้ผู้ต้องขังภายในเรือนจำ เพื่อโทรศัพท์ออกไปหากรรมการพนันฟุตบอลภายนอกเรือนจำ และนำเงินสดเข้าไปให้ผู้ต้องขัง เพื่อไปเปิดบ่อนเล่นการพนันบนเรือนนอน

ซึ่งมีรายได้ครั้งละหลายหมื่นบาท นายน้อยชักชวนให้ผู้ต้องขังแดนอื่นๆ เข้าไปเล่นการพนันบนเรือนนอน โดยคนจะให้ผู้ต้องขังที่ขี้มแล้วคิดดอกเบี้ยในอัตราสูง รวมทั้งเป็นผู้ร่วมเล่นแชร์กับผู้ต้องขัง มีรายได้เดือนละเป็นหมื่นๆบาท ส่วนนายนิด ได้เข้าไปปลุกเสกเสกผู้ต้องขังในวงการพนัน โดยรับส่วยจากผู้ต้องขังที่เล่นการพนันได้ และคอยรับรายการสั่งซื้ออาหารจากภายนอกเข้ามาให้ผู้ต้องขังภายในเรือนจำ ตามที่ผู้ต้องขังต้องการ เช่น อาหารสด อาหารป่า หรืออาหารที่หายากเข้าไปให้ผู้ต้องขัง ได้รับค่าจ้างครั้งละหลายร้อยบาท

ผลทางวินัย คือ พฤติการณ์การกระทำผิดของ นายใหญ่ เล็ก น้อย และนายนิด เป็นการกระทำผิดวินัยอย่างร้ายแรงฐานปฏิบัติหรือละเว้น การปฏิบัติหน้าที่ราชการ โดยมิชอบ เพื่อให้ตนเองหรือผู้อื่นได้ประโยชน์ที่มิควรได้เป็นการทุจริตต่อหน้าที่ราชการ ปฏิบัติหน้าที่ราชการ โดยจงใจไม่ปฏิบัติตามกฎหมาย ระเบียบของทางราชการ เป็นเหตุให้เสียหายแก่ราชการอย่างร้ายแรง และกระทำการอื่นใดอันได้ชื่อว่าเป็นผู้ประพฤติชั่วอย่างร้ายแรง ตามมาตรา 82 วรรคสาม มาตรา 85 วรรคสอง และมาตรา 98 วรรคสอง แห่งพระราชบัญญัติระเบียบข้าราชการพลเรือน พ.ศ. 2535 ถูกลงโทษไล่ออกจากราชการทั้ง 4 ราย และถูกดำเนินคดีอาญาและฐานทุจริตต่อหน้าที่ราชการอีกด้วย

ดังนั้นข้าราชการกรมราชทัณฑ์ทุกคนต้องปฏิบัติหน้าที่ด้วยความซื่อสัตย์สุจริต จึงจะมีความเจริญก้าวหน้าในชีวิตราชการ หากทุจริตคิดไม่ซื่อหวังรวยทางลัดเห็นแก่ประโยชน์เล็กๆ น้อยๆ ก็ต้องถูกตัดออกจากสังคมราชทัณฑ์ไปตั้งแต่จะนำความเดือดร้อนมาให้ตน และครอบครัว อีกทั้งทำให้เสื่อมเสียเกียรติยศชื่อเสียง และภาพพจน์ของข้าราชการราชทัณฑ์ด้วย หากคิดจะทำการอะไรต้องนึกไว้เสมอว่า "กำแพงมีหู ประคุมมีช่อง" นะครับ สวัสดิ์ แล้วพบกันใหม่.....



เรียน อธิบดีกรมราชทัณฑ์
เรื่อง ช่วยล้างเรือนจำกลางเพชรบุรีให้ที่
ข้าพเจ้าชื่อ ข้าราชการชั้นผู้น้อย
E-Mail ติดต่อ chairat@hotmail.com
เวลา 25/03/2006 12:01:21

ขอสอบถาม หรือเสนอแนะอธิบดี

เรียนท่านอธิบดี อยากให้ท่านช่วยมาจัดระบบเรือนจำให้ที่
เพราะตอนนี้และเหลือเกินไม่ว่าจะเป็นผู้ต้องขังหรือเจ้าหน้าที่ ผู้
ต้องขังวันๆก็เล่นการพนันกันเต็มไปหมด ไม่ว่าจะเป็นบริเวณ
แดน3 หรือตามกองงาน ตอนนี้บอลและไฮโล กำลังระบาด
หนัก เจ้าหน้าที่รู้เห็นเป็นใจ เจ้าหน้าที่จับไปก็ช่วย เจ้าหน้าที่ก็
ไม่ค่อยอยู่ทำงานกันทำงานครึ่งวันกันทั้งนั้น เข้าอยู่ป้อม
ป้ายอยู่บ้าน เข้าอยู่ประตูป้ายอยู่บ้าน เข้าทำงานป้ายกินเหล้า
เข้าอยู่กองงาน ป้ายก็อยู่บ้านอีกนั่นแหละ หัวหน้าฝ่ายก็ปล่อยดี
เหลือเกินน่าจะเป็นพระมากกว่า(หรือขี้เกียจก็ไม่รู้) หัวหน้าก็
งานก็ไม่ว่าเพราะไม่อยู่เหมือนกัน เฮ้อ! เวกกลางคืนก็ไม่ค่อย
อยู่กันกลับบ้านกันหมด ไม่เว้นแม้แต่เวรผลัดที่1 ยังทิ้งหน้าที่
กลับไปบ้าน ไม่รู้ว่าเวลาเกิดเหตุจะทำอย่างไร พัดดีก็ไม่ว่า
เพราะกินเหล้าอยู่กับเวรประตู พวกนี้ดีแต่ทำงานเอาแต่ประจบ
ผบ. (แต่ ผบ.ท่านนี้ดีหน่อย และฉลาดกว่า 6 คนที่ผ่านมา) ที่
เล่ามาไม่ยากให้ท่านเชื่อ แต่อยากให้ตรวจสอบ และช่วย
แก้ไขให้ที่



ที่ มค 0021/๒๕๔๙

เรียนแจ้งจังหวัดมหาสารคาม
ถนนแจ้งสนิท มค 44000

๗ กุมภาพันธ์ 2549

เรื่อง ขออนุญาตเข้าเก็บรวบรวมข้อมูลในเรียนจำ

เรียน ผู้บัญชาการเรือนจำจังหวัดร้อยเอ็ด

อ้างถึง หนังสือกรมราชทัณฑ์ ที่ ยธ 0705/1841 ลงวันที่ 3 กุมภาพันธ์ 2549

- สิ่งที่ส่งมาด้วย 1. แบบสอบถาม จำนวน 30 ชุด และ ตัวอย่างแบบสอบถาม จำนวน 1 ชุด
2. สำเนาหนังสือกรมราชทัณฑ์ จำนวน 1 แผ่น

ความหนังสือที่อ้างถึง กรมราชทัณฑ์ได้อนุญาตให้ นายวุฒิชัย พรณะ เก็บรวบรวมข้อมูล เพื่อศึกษาวิจัย “เรื่องการศึกษาพฤติกรรมการเล่นการพนันและรูปแบบการแก้ไขการลักลอบเล่นการพนันในเรือนจำ จังหวัดมหาสารคาม” โดยอนุญาตให้เก็บรวบรวมข้อมูลในเรือนจำจังหวัดมหาสารคาม และเรือนจำจังหวัดร้อยเอ็ด ความละเอียดแจ้งแล้ว นั้น

เนื่องจากผู้ทำวิจัยเป็นข้าราชการสังกัดเรือนจำจังหวัดมหาสารคาม กรมราชทัณฑ์ และเพื่อส่งเสริมให้ข้าราชการในสังกัดทำการศึกษาวิจัยเรื่องดังกล่าว จึงขออนุญาตให้ นายวุฒิชัย พรณะ เข้าทำการเก็บรวบรวม ข้อมูลแจกแบบสอบถามกับผู้ต้องขัง เพื่อทำการศึกษาวิจัยให้สำเร็จตามวัตถุประสงค์ต่อไป

จึงเรียนมาเพื่อโปรดพิจารณา

ขอแสดงความนับถือ

(นายกฤษณ์ วงษ์เวช)

ผู้บัญชาการเรือนจำจังหวัดมหาสารคาม

ฝ่ายบริหารทั่วไป

โทรศัพท์ 0 4371 1204

โทรสาร 0 4372 3470



ที่ ศธ 0540.01 / ๑. ๑-๕

บัณฑิตวิทยาลัย
มหาวิทยาลัยราชภัฏมหาสารคาม
อ.เมือง จ.มหาสารคาม 44000

๒ มกราคม 2549

เรื่อง ขอเรียนเชิญเป็นผู้เชี่ยวชาญตรวจสอบเครื่องมือแบบสอบถามการวิจัย

เรียน นายกฤษณ์ วงษ์เวช

สิ่งที่ส่งมาด้วย แบบสอบถามเพื่อการวิจัย จำนวน 1 ชุด

ด้วย นายวุฒิชัย พรรณะ นักศึกษาปริญญาโท หลักสูตรศิลปศาสตรมหาบัณฑิต สาขาพุทธศาสตร์เพื่อการพัฒนา ภาคสมทบ ศูนย์มหาสารคาม ได้ศึกษาวิจัยและทำวิทยานิพนธ์ เรื่อง “การศึกษาพฤติกรรมการเล่นการพนันและรูปแบบการแก้ไขการลักลอบเล่นการพนันในเรือนจำจังหวัดมหาสารคาม” มหาวิทยาลัยฯ เห็นว่าท่านเป็นผู้มีความรู้ความสามารถ มีความเชี่ยวชาญ จึงใคร่ขอเรียนเชิญท่านเป็นผู้เชี่ยวชาญตรวจสอบเครื่องมือแบบสอบถามด้าน โครงสร้างเนื้อหา ภาษา สถิติการวิจัยและกระบวนการ ดังแบบสอบถามที่แนบมาพร้อมนี้

จึงเรียนมาเพื่อโปรดพิจารณา และหวังเป็นอย่างยิ่งว่าจะได้รับความร่วมมือจากท่านด้วยดี ขอขอบคุณ
มา ณ โอกาสนี้

มหาวิทยาลัยราชภัฏมหาสารคาม
RAJABHAT MAHASARAKHAM UNIVERSITY

ขอแสดงความนับถือ

A

(ผู้ช่วยศาสตราจารย์ ดร. เกรียงศักดิ์ ไพรวรรณ)

คณบดีบัณฑิตวิทยาลัย ปฏิบัติราชการแทน

อธิการบดี

บัณฑิตวิทยาลัย

โทรศัพท์, โทรสาร 0 4372 5438



ที่ ศธ 0540.01 / ร.๑15

บัณฑิตวิทยาลัย

มหาวิทยาลัยราชภัฏมหาสารคาม

อ.เมือง จ.มหาสารคาม 44000

17 มกราคม 2549

เรื่อง ขอเรียนเชิญเป็นผู้เชี่ยวชาญตรวจสอบเครื่องมือแบบสอบถามการวิจัย

เรียน นายจุลพงษ์ พันธุ์สมบัติ

สิ่งที่ส่งมาด้วย แบบสอบถามเพื่อการวิจัย จำนวน 1 ชุด

ด้วย นายวุฒิชัย พรรณะ นักศึกษาปริญญาโท หลักสูตรศิลปศาสตรมหาบัณฑิต สาขาพุทธศาสตร์เพื่อการพัฒนา ภาควิชาศนยวิทยา ศูนย์มหาสารคาม ได้ศึกษาวิจัยและทำวิทยานิพนธ์ เรื่อง “การศึกษาพฤติกรรมการเล่นการพนันและรูปแบบการแก้ไขการลักลอบเล่นการพนันในเรือนจำจังหวัดมหาสารคาม” มหาวิทยาลัยฯ เห็นว่าท่านเป็นผู้มีความรู้ความสามารถ มีความเชี่ยวชาญ จึงใคร่ขอเรียนเชิญท่านเป็นผู้เชี่ยวชาญตรวจสอบเครื่องมือแบบสอบถามด้านโครงสร้างเนื้อหา ภาษา สถิติการวิจัยและกระบวนการ คัดแบบสอบถามที่แนบมาพร้อมนี้

จึงเรียนมาเพื่อโปรดพิจารณา และหวังเป็นอย่างยิ่งว่าจะได้รับความร่วมมือจากท่านด้วยดี ขอขอบคุณ
มา ณ โอกาสนี้

มหาวิทยาลัยราชภัฏมหาสารคาม
RAJABHAT MAHASARAKHAM UNIVERSITY

ขอแสดงความนับถือ

(ผู้ช่วยศาสตราจารย์ ดร.เกรียงศักดิ์ ไพรวรรณ)

คณบดีบัณฑิตวิทยาลัย ปฏิบัติราชการแทน

อธิการบดี

บัณฑิตวิทยาลัย

โทรศัพท์ , โทรสาร 0 4372 5438



ที่ ศธ 0540.01/๒.๐1๑

บัณฑิตวิทยาลัย

มหาวิทยาลัยราชภัฏมหาสารคาม

อ.เมือง จ.มหาสารคาม 44000

๑๖ มกราคม 2549

เรื่อง ขอเรียนเชิญเป็นผู้เชี่ยวชาญตรวจสอบเครื่องมือแบบสอบถามการวิจัย

เรียน นายสวัสดิ์ สุวรรณศรี

สิ่งที่ส่งมาด้วย แบบสอบถามเพื่อการวิจัย จำนวน 1 ชุด

ด้วย นายวุฒิชัย พรรณะ นักศึกษาปริญญาโท หลักสูตรศิลปศาสตรมหาบัณฑิต สาขาพุทธศาสตร์เพื่อการพัฒนา ภาคสมทบ ศูนย์มหาสารคาม ได้ศึกษาวิจัยและทำวิทยานิพนธ์ เรื่อง “การศึกษาพฤติกรรมการเล่นการพนันและรูปแบบการแก้ไขการลักลอบเล่นการพนันในเรือนจำจังหวัดมหาสารคาม” มหาวิทยาลัยฯ เห็นว่าท่านเป็นผู้มีความรู้ความสามารถ มีความเชี่ยวชาญ จึงใคร่ขอเรียนเชิญท่านเป็นผู้เชี่ยวชาญตรวจสอบเครื่องมือแบบสอบถามด้านโครงสร้างเนื้อหา ภาษา สถิติการวิจัยและกระบวนการ ดังแบบสอบถามที่แนบมาพร้อมนี้

จึงเรียนมาเพื่อโปรดพิจารณา และหวังเป็นอย่างยิ่งว่าจะได้รับความร่วมมือจากท่านด้วยดี ขอขอบคุณ
มา ณ โอกาสนี้

มหาวิทยาลัยราชภัฏมหาสารคาม
RAJABHAT MAHASARAKHAM UNIVERSITY

ขอแสดงความนับถือ

(ผู้ช่วยศาสตราจารย์ ดร. เกียรติศักดิ์ ไพรวรรณ)

คณบดีบัณฑิตวิทยาลัย ปฏิบัติราชการแทน

อธิการบดี

บัณฑิตวิทยาลัย

โทรศัพท์ , โทรสาร 0 4372 5438



ที่ ศธ 0540.01/๒๐๑๕

บัณฑิตวิทยาลัย

มหาวิทยาลัยราชภัฏมหาสารคาม

อ.เมือง จ.มหาสารคาม 44000

๑๙ มกราคม 2549

เรื่อง ขอเรียนเชิญเป็นผู้เชี่ยวชาญตรวจสอบเครื่องมือแบบสอบถามการวิจัย

เรียน นายณัฐพงษ์ พันธุ์ชัย

สิ่งที่ส่งมาด้วย แบบสอบถามเพื่อการวิจัย จำนวน 1 ชุด

ด้วย นายวุฒิชัย พรรณะ นักศึกษาปริญญาโท หลักสูตรศิลปศาสตรมหาบัณฑิต สาขาพุทธศาสตร์เพื่อการพัฒนา ภาควิชาสังคม ศาสนาและวัฒนธรรม มหาวิทยาลัยราชภัฏมหาสารคาม ได้ศึกษาวิจัยและทำวิทยานิพนธ์ เรื่อง “การศึกษาพฤติกรรมการเล่นการพนันและรูปแบบการแก้ไขการลักลอบเล่นการพนันในเรือนจำจังหวัดมหาสารคาม” มหาวิทยาลัยฯ เห็นว่าท่านเป็นผู้มีความรู้ความสามารถ มีความเชี่ยวชาญ จึงใคร่ขอเรียนเชิญท่านเป็นผู้เชี่ยวชาญตรวจสอบเครื่องมือแบบสอบถามด้านโครงสร้างเนื้อหา ภาษา สถิติการวิจัยและกระบวนการ ดังแบบสอบถามที่แนบมาพร้อมนี้

จึงเรียนมาเพื่อโปรดพิจารณา และหวังเป็นอย่างยิ่งว่าจะได้รับความร่วมมือจากท่านด้วยดี ขอขอบคุณมา ณ โอกาสนี้

ขอแสดงความนับถือ

๙

(ผู้ช่วยศาสตราจารย์ ดร. เกรียงศักดิ์ ไพรวรรณ)

คณบดีบัณฑิตวิทยาลัย ปฏิบัติราชการแทน

อธิการบดี

บัณฑิตวิทยาลัย

โทรศัพท์ , โทรสาร 0 4372 5438



ที่ ศธ ๐๕๔๐.๐๐๑/๒ ๐๖๔

บัณฑิตวิทยาลัย

มหาวิทยาลัยราชภัฏมหาสารคาม

อ.เมือง จ.มหาสารคาม ๔๔๐๐๐

๑๙ มกราคม ๒๕๕๔

เรื่อง ขออนุญาตให้ผู้วิจัยเข้าเก็บรวบรวมข้อมูลแบบสอบถามเพื่อการวิจัย

เรียน อธิบดีกรมราชทัณฑ์

สิ่งที่ส่งมาด้วย 1. แบบสอบถามเพื่อทำการวิจัย จำนวน ๑ ชุด
2. คำโครงการวิทยานิพนธ์ จำนวน ๑ เล่ม

ด้วย นายวุฒิชัย พรณะ นักศึกษาปริญญาโท หลักสูตรศิลปศาสตรมหาบัณฑิต สาขาพุทธศาสตร์การพัฒนา ภาคสมทบ กำลังศึกษาวิจัย และทำวิทยานิพนธ์เรื่อง การศึกษาพฤติกรรมการเล่นการพนันและรูปแบบการแก้ไขการเล่นการพนันในเรือนจำจังหวัดมหาสารคาม เพื่อให้การศึกษาดำเนินไปด้วยความเรียบร้อย มหาวิทยาลัย จึงใคร่ขออนุญาตให้ผู้วิจัยเข้าเก็บรวบรวมข้อมูลจากเรือนจำจังหวัดมหาสารคาม (กรณีทำวิจัย) และจากเรือนจำจังหวัดร้อยเอ็ด (กรณีทดสอบเครื่องมือแบบสอบถาม) ให้สำเร็จตามวัตถุประสงค์ต่อไป

จึงเรียนมาเพื่อโปรดพิจารณาและหวังเป็นอย่างยิ่งว่าจะได้รับความร่วมมือจากท่านด้วยดี ขอขอบคุณมา ณ โอกาสนี้

ขอแสดงความนับถือ

(ผู้ช่วยศาสตราจารย์ ดร.เกรียงศักดิ์ ไทวรรณ)

คณบดีบัณฑิตวิทยาลัย ปฏิบัติราชการแทน

อธิการบดี

บัณฑิตวิทยาลัย

โทรศัพท์. โทรสาร. ๐-๔๓๗๒-๕๕๓๔



ที่ ยธ 0705/ 1841

กรมราชทัณฑ์

222 ถนนนนทบุรี 1 ตำบลสวนใหญ่

อำเภอเมือง จังหวัดนนทบุรี 11000

3 กุมภาพันธ์ 2549

เรื่อง อนุญาตให้เข้าเก็บข้อมูลในเรือนจำ

เรียน อธิการบดี มหาวิทยาลัยราชภัฏมหาสารคาม

อ้างถึง หนังสือมหาวิทยาลัยราชภัฏมหาสารคาม ที่ ศธ 0540.01 / ว 014 ลงวันที่ 17 มกราคม 2549

ตามหนังสือที่อ้างถึงมหาวิทยาลัยราชภัฏมหาสารคาม ขออนุญาตให้นายวุฒิชัย พรณะ นักศึกษาปริญญาโท หลักสูตรศิลปศาสตรมหาบัณฑิต สาขายุทธศาสตร์การพัฒนา ภาคสมทบ เข้าเก็บข้อมูลจากผู้ต้องขังเรือนจำจังหวัดมหาสารคาม และเรือนจำจังหวัดร้อยเอ็ด เพื่อการจัดทำวิทยานิพนธ์ เรื่อง "การศึกษาพฤติกรรมการเล่นการพนันและรูปแบบการแก้ไขการเล่นการพนันในเรือนจำจังหวัดมหาสารคาม" ความละเอียดคงแจ้งแล้ว นั้น

กรมราชทัณฑ์พิจารณาแล้ว อนุญาตให้นายวุฒิชัยฯ เก็บข้อมูลที่เรือนจำจังหวัดมหาสารคาม และเรือนจำจังหวัดร้อยเอ็ดได้ โดยได้แจ้งให้เรือนจำฯ ทราบแล้ว และขอให้นักศึกษาติดต่อกับเรือนจำฯ โดยตรงเพื่อประสานงานในรายละเอียด และเพื่อให้เป็นไปตามระบบรักษาความปลอดภัยภายในเรือนจำ ขอให้นักศึกษปฏิบัติตามระเบียบข้อบังคับของเรือนจำฯ และคำแนะนำของเจ้าหน้าที่อย่างเคร่งครัด อนึ่ง เมื่อได้จัดทำวิทยานิพนธ์เรื่องดังกล่าวเป็นที่เรียบร้อยแล้ว ขอให้ส่งมอบให้สำนักทัณฑวิทยา กรมราชทัณฑ์ จำนวน 1 เล่ม เพื่อใช้ประโยชน์ในทางราชการ

จึงเรียนมาเพื่อโปรดทราบ และขอได้แจ้งให้นายวุฒิชัยฯ ทราบต่อไป

ขอแสดงความนับถือ

นางสาวพรพิตร รมณีพิภพ

(นางสาวพรพิตร รมณีพิภพ)

ผู้อำนวยการสำนักทัณฑวิทยา ปฏิบัติราชการแทน
อธิบดีกรมราชทัณฑ์

สำนักทัณฑวิทยา ส่วนมาตรการควบคุมผู้ต้องขัง

โทร 0 2967-3380 โทรสาร 0 2967 2409



บันทึกข้อความ

ส่วนราชการ เรือนจำจังหวัดมหาสารคาม

ที่ _____ วันที่ 21 พฤศจิกายน 2548

เรื่อง เรื่องอนุญาตทำวิทยานิพนธ์แก่ วิทยาลัยเรือนจำจังหวัดมหาสารคาม

เรียน ผู้อำนวยการ เรือนจำจังหวัดมหาสารคาม

กระผม นาย วุฒิชัย พรหมะ ตำแหน่ง เจ้าพนักงานอบรมและฝึกวิชาชีพ 5 ถึงศึกษาฝึกวิชาชีพ
 อยู่ระหว่างศึกษา ระดับปริญญาโท สาขา ศึกษาศาสตร์ การศึกษา มหาวิทยาลัยราชภัฏมหาสารคาม
 อยู่ระหว่างจัดทำวิทยานิพนธ์ กระผมมีความประสงค์จะขออนุญาตทำวิทยานิพนธ์ ที่เกี่ยวข้องกับ เรือนจำ
 จังหวัดมหาสารคาม โดยได้ออกหัวข้อเรื่อง " การศึกษาพฤติกรรมการ เล่นการพนัน และรูปแบบการแก้ไข
 การ เล่นการพนันในเรือนจำจังหวัดมหาสารคาม " ซึ่งการจัดการทำวิทยานิพนธ์ในครั้งนี้เมื่อสำเร็จเสร็จ
 สิ้นสุดจะเป็นข้อมูลสำคัญ เปิดแนวข้อราชการทั่วไป เพื่อเป็นแนวทางในการพัฒนาต่อไป หากทางผู้
 ราชการฯ ไม่ขัดข้องขอไปโปรด คลงหมายอนุญาต

จึงเรียนมาเพื่อโปรดพิจารณา

(ลงชื่อ)

(วุฒิชัย พรหมะ)

จ.ท.อ.บ.ร.ม. 5

- นายชาติพล วัฒนวิทย์

- ไปด้วยกัน

ขอขอบคุณมาก

สวัสดี

28 พ.ย. 48