



ภาคผนวก

มหาวิทยาลัยราชภัฏมหาสารคาม
RAJABHAT MAHASARAKHAM UNIVERSITY

ภาคผนวก ก
เครื่องมือที่ใช้ประกอบการวิจัย
แบบสำรวจปัญหา

การเสริมสร้างคุณธรรมจริยธรรมของนักเรียนช่วงชั้นที่ 3 โรงเรียนบ้านหนองสูงใหญ่
สังกัดสำนักงานเขตพื้นที่การศึกษามุกดาหาร เขต 1

ผู้สำรวจ

วันที่เดือน..... พ.ศ.....

สถานที่สำรวจ

คำชี้แจง : โปรดทำเครื่องหมาย ✓ ลงในช่องที่ตรงกับพฤติกรรมด้านคุณธรรมจริยธรรม
ของนักเรียน

ข้อ	พฤติกรรมที่เป็นปัญหา ด้านคุณธรรมจริยธรรม	ระดับปัญหา				
		มากที่สุด (5)	มาก (4)	ปานกลาง (3)	น้อย (2)	น้อยที่สุด (1)
	ด้านความมีระเบียบวินัย					
1	การแต่งกายให้ถูกต้องตามระเบียบ ของโรงเรียน					
2	การเข้าแถวปฏิบัติกิจกรรมหน้าเสาธง					
3	การเข้าแถวรับอาหารหรือซื้ออาหาร					
4	การกินขนมหรือหยอกล้อกัน ขณะที่ครูกำลังสอน					
5	การเล่นการพนันหรือเสพสิ่งเสพผิด					

หมายเหตุ :

- 5 หมายถึง นักเรียนมีปัญหาเกี่ยวกับพฤติกรรมด้านคุณธรรมจริยธรรมอยู่ในระดับมากที่สุด
- 4 หมายถึง นักเรียนมีปัญหาเกี่ยวกับพฤติกรรมด้านคุณธรรมจริยธรรมอยู่ในระดับมาก
- 3 หมายถึง นักเรียนมีปัญหาเกี่ยวกับพฤติกรรมด้านคุณธรรมจริยธรรมอยู่ในระดับปานกลาง
- 2 หมายถึง นักเรียนมีปัญหาเกี่ยวกับพฤติกรรมด้านคุณธรรมจริยธรรมอยู่ในระดับน้อย
- 1 หมายถึง นักเรียนมีปัญหาเกี่ยวกับพฤติกรรมด้านคุณธรรมจริยธรรมอยู่ในระดับน้อยที่สุด

แบบสำรวจปัญหา

การเสริมสร้างคุณธรรมจริยธรรมของนักเรียนช่วงชั้นที่ 3 โรงเรียนบ้านหนองสูงใหญ่

สังกัดสำนักงานเขตพื้นที่การศึกษากาฬสินธุ์ เขต 1

ผู้สำรวจ

วันที่เดือน..... พ.ศ.....

สถานที่สำรวจ

คำชี้แจง : โปรดทำเครื่องหมาย ✓ ลงในช่อง ที่ตรงกับพฤติกรรมด้านคุณธรรมจริยธรรม
ของนักเรียน

ข้อ	พฤติกรรมที่เป็นปัญหา ด้านคุณธรรมจริยธรรม	ระดับปัญหา				
		มากที่สุด (5)	มาก (4)	ปานกลาง (3)	น้อย (2)	น้อยที่สุด (1)
	ด้านความเอื้อเฟื้อเผื่อแผ่					
1	การช่วยเหลือเพื่อนทำกิจกรรมต่าง ๆ					
2	การให้คำแนะนำแก่เพื่อนให้ปฏิบัติ ให้ถูกต้องตามระเบียบของโรงเรียน					
3	การช่วยแก้ปัญหาเมื่อยามเพื่อนเดือดร้อน					
4	การแบ่งปันสิ่งของของตนเองให้เพื่อนใช้					
5	การแสดงความยินดีเมื่อเพื่อนประสบความสำเร็จ					

หมายเหตุ :

- 5 หมายถึง นักเรียนมีปัญหาเกี่ยวกับพฤติกรรมด้านคุณธรรมจริยธรรมอยู่ในระดับมากที่สุด
- 4 หมายถึง นักเรียนมีปัญหาเกี่ยวกับพฤติกรรมด้านคุณธรรมจริยธรรมอยู่ในระดับมาก
- 3 หมายถึง นักเรียนมีปัญหาเกี่ยวกับพฤติกรรมด้านคุณธรรมจริยธรรมอยู่ในระดับปานกลาง
- 2 หมายถึง นักเรียนมีปัญหาเกี่ยวกับพฤติกรรมด้านคุณธรรมจริยธรรมอยู่ในระดับน้อย
- 1 หมายถึง นักเรียนมีปัญหาเกี่ยวกับพฤติกรรมด้านคุณธรรมจริยธรรมอยู่ในระดับน้อยที่สุด

แบบสำรวจปัญหา

การเสริมสร้างคุณธรรมจริยธรรมของนักเรียนช่วงชั้นที่ 3 โรงเรียนบ้านหนองกุงใหญ่

สังกัดสำนักงานเขตพื้นที่การศึกษากาฬสินธุ์ เขต 1

ผู้สำรวจ

วันที่เดือน..... พ.ศ.....

สถานที่สำรวจ

คำชี้แจง : โปรดทำเครื่องหมาย ✓ ลงในช่อง ที่ตรงกับพฤติกรรมด้านคุณธรรมจริยธรรม
ของนักเรียน

ข้อ	พฤติกรรมที่เป็นปัญหา ด้านคุณธรรมจริยธรรม	ระดับปัญหา				
		มากที่สุด (5)	มาก (4)	ปานกลาง (3)	น้อย (2)	น้อยที่สุด (1)
	ด้านความประหยัด					
1	มีความรู้และใช้ไฟฟ้าในห้องเรียนและ อาคารเรียนต่าง ๆ อย่างประหยัด					
2	การใช้น้ำอย่างประหยัดและรู้คุณค่า					
3	การรู้จักใช้สิ่งของที่มีอยู่ในโรงเรียน อย่างรู้คุณค่า					
4	การรู้จักออมเงิน					

หมายเหตุ :

- 5 หมายถึง นักเรียนมีปัญหากับพฤติกรรมด้านคุณธรรมจริยธรรมอยู่ในระดับมากที่สุด
- 4 หมายถึง นักเรียนมีปัญหากับพฤติกรรมด้านคุณธรรมจริยธรรมอยู่ในระดับมาก
- 3 หมายถึง นักเรียนมีปัญหากับพฤติกรรมด้านคุณธรรมจริยธรรมอยู่ในระดับปานกลาง
- 2 หมายถึง นักเรียนมีปัญหากับพฤติกรรมด้านคุณธรรมจริยธรรมอยู่ในระดับน้อย
- 1 หมายถึง นักเรียนมีปัญหากับพฤติกรรมด้านคุณธรรมจริยธรรมอยู่ในระดับน้อยที่สุด

แบบสำรวจปัญหา
การเสริมสร้างคุณธรรมจริยธรรมของนักเรียนช่วงชั้นที่ 3 โรงเรียนบ้านหนองกุงใหญ่
สังกัดสำนักงานเขตพื้นที่การศึกษากาฬสินธุ์ เขต 1

ผู้สำรวจ

วันที่เดือน..... พ.ศ.....

สถานที่สำรวจ

คำชี้แจง : โปรดทำเครื่องหมาย ✓ ลงในช่อง ที่ตรงกับพฤติกรรมด้านคุณธรรมจริยธรรม
 ของนักเรียน

ข้อ	พฤติกรรมที่เป็นปัญหา ด้านคุณธรรมจริยธรรม	ระดับปัญหา				
		มากที่สุด (5)	มาก (4)	ปานกลาง (3)	น้อย (2)	น้อยที่สุด (1)
	ด้านความซื่อสัตย์					
1	เมื่อเก็บสิ่งของที่ผู้อื่นทำหายได้นำมาแจ้งหาย					
2	การทำแบบฝึกหัดหรือการบ้านด้วยตนเอง					
3	การไม่ลักขโมยทรัพย์สินของผู้อื่น					
4	การไม่พูดโกหกเพื่อให้ตนพ้นผิด					
5	การไม่ทุจริตในการสอบ					

หมายเหตุ :

- 5 หมายถึง นักเรียนมีปัญหากับพฤติกรรมด้านคุณธรรมจริยธรรมอยู่ในระดับมากที่สุด
- 4 หมายถึง นักเรียนมีปัญหากับพฤติกรรมด้านคุณธรรมจริยธรรมอยู่ในระดับมาก
- 3 หมายถึง นักเรียนมีปัญหากับพฤติกรรมด้านคุณธรรมจริยธรรมอยู่ในระดับปานกลาง
- 2 หมายถึง นักเรียนมีปัญหากับพฤติกรรมด้านคุณธรรมจริยธรรมอยู่ในระดับน้อย
- 1 หมายถึง นักเรียนมีปัญหากับพฤติกรรมด้านคุณธรรมจริยธรรมอยู่ในระดับน้อยที่สุด

แบบสำรวจปัญหา

การเสริมสร้างคุณธรรมจริยธรรมของนักเรียนช่วงชั้นที่ 3 โรงเรียนบ้านหนองกุงใหญ่
สังกัดสำนักงานเขตพื้นที่การศึกษากาฬสินธุ์ เขต 1

ผู้สำรวจ

วันที่เดือน..... พ.ศ.....

สถานที่สำรวจ

คำชี้แจง : โปรดทำเครื่องหมาย ✓ ลงในช่อง ที่ตรงกับพฤติกรรมด้านคุณธรรมจริยธรรม
ของนักเรียน

ข้อ	พฤติกรรมที่เป็นปัญหา ด้านคุณธรรมจริยธรรม	ระดับปัญหา				
		มากที่สุด (5)	มาก (4)	ปานกลาง (3)	น้อย (2)	น้อยที่สุด (1)
	ด้านความรับผิดชอบ					
1	การเอาใจใส่ในการปฏิบัติงานที่ได้รับมอบหมายจนสำเร็จ					
2	การปฏิบัติตามกติกาหรือข้อตกลงของกลุ่ม					
3	การยอมรับผลการกระทำของตนเอง ทั้งที่เป็นผลดีและผลเสีย					
4	การนำสิ่งของที่ยืมไปใช้แล้วเข้าเก็บไว้ที่เดิม					
5	การทิ้งขยะเฉพาะที่ที่โรงเรียนจัดไว้ให้					

หมายเหตุ :

- 5 หมายถึง นักเรียนมีปัญหาเกี่ยวกับพฤติกรรมด้านคุณธรรมจริยธรรมอยู่ในระดับมากที่สุด
- 4 หมายถึง นักเรียนมีปัญหาเกี่ยวกับพฤติกรรมด้านคุณธรรมจริยธรรมอยู่ในระดับมาก
- 3 หมายถึง นักเรียนมีปัญหาเกี่ยวกับพฤติกรรมด้านคุณธรรมจริยธรรมอยู่ในระดับปานกลาง
- 2 หมายถึง นักเรียนมีปัญหาเกี่ยวกับพฤติกรรมด้านคุณธรรมจริยธรรมอยู่ในระดับน้อย
- 1 หมายถึง นักเรียนมีปัญหาเกี่ยวกับพฤติกรรมด้านคุณธรรมจริยธรรมอยู่ในระดับน้อยที่สุด

แบบบันทึก

**การเสริมสร้างคุณธรรมจริยธรรมของนักเรียนช่วงชั้นที่ 3 โรงเรียนบ้านหนองกุงใหญ่
สังกัดสำนักงานเขตพื้นที่การศึกษากาฬสินธุ์ เขต 1**

.....

กิจกรรม.....
สถานที่..... วันที่.....
ผู้บันทึก

มหาวิทยาลัยราชภัฏมหาสารคาม
RAJABHAT MAHASARAKHAM UNIVERSITY

แบบสังเกตพฤติกรรม

การเสริมสร้างคุณธรรมจริยธรรมของนักเรียนช่วงชั้นที่ 3 โรงเรียนบ้านหนองคูใหญ่

สังกัดสำนักงานเขตพื้นที่การศึกษากาฬสินธุ์ เขต 1

ผู้สังเกต.....

สถานที่.....

วันที่.....เดือน.....พ.ศ..... เวลา.....

ข้อ	พฤติกรรมที่เป็นปัญหา ด้านคุณธรรมจริยธรรม	ระดับปัญหา				
		มากที่สุด (5)	มาก (4)	ปานกลาง (3)	น้อย (2)	น้อยที่สุด (1)
	ด้านความมีระเบียบวินัย					
1	การแต่งกายถูกต้องตามระเบียบ ของโรงเรียน					
2	การเข้าแถวปฏิบัติกิจกรรมหน้าเสาธง					
3	การเข้าแถวรับอาหารหรือซื้ออาหาร					
4	การไม่กินขนมหรือหยอกล้อกัน ขณะที่ครูกำลังสอน					
5	การไม่เล่นการพนันหรือเสพสิ่งเสพติด					

หมายเหตุ :

- 5 หมายถึง นักเรียนมีปัญหากับพฤติกรรมด้านคุณธรรมจริยธรรมอยู่ในระดับมากที่สุด
- 4 หมายถึง นักเรียนมีปัญหากับพฤติกรรมด้านคุณธรรมจริยธรรมอยู่ในระดับมาก
- 3 หมายถึง นักเรียนมีปัญหากับพฤติกรรมด้านคุณธรรมจริยธรรมอยู่ในระดับปานกลาง
- 2 หมายถึง นักเรียนมีปัญหากับพฤติกรรมด้านคุณธรรมจริยธรรมอยู่ในระดับน้อย
- 1 หมายถึง นักเรียนมีปัญหากับพฤติกรรมด้านคุณธรรมจริยธรรมอยู่ในระดับน้อยที่สุด

แบบสังเกตพฤติกรรม

การเสริมสร้างคุณธรรมจริยธรรมของนักเรียนช่วงชั้นที่ 3 โรงเรียนบ้านหนองคูใหญ่

สังกัดสำนักงานเขตพื้นที่การศึกษากาฬสินธุ์ เขต 1

ผู้สังเกต.....

สถานที่.....

วันที่.....เดือน.....พ.ศ..... เวลา.....

ข้อ	พฤติกรรมที่เป็นปัญหา ด้านคุณธรรมจริยธรรม	ระดับปัญหา				
		มากที่สุด (5)	มาก (4)	ปานกลาง (3)	น้อย (2)	น้อยที่สุด (1)
	ด้านความเอื้อเฟื้อเผื่อแผ่					
1	การช่วยเหลือเพื่อนทำกิจกรรมต่าง ๆ					
2	การให้คำแนะนำแก่เพื่อนให้ปฏิบัติ ให้ถูกต้องตามระเบียบของโรงเรียน					
3	การช่วยแก้ปัญหาเมื่อยามเพื่อนเดือดร้อน					
4	การแบ่งปันสิ่งของของตนเองให้เพื่อนใช้					
5	การแสดงความยินดีเมื่อเพื่อน ประสบความสำเร็จ					

หมายเหตุ :

- 5 หมายถึง นักเรียนมีปัญหาเกี่ยวกับพฤติกรรมด้านคุณธรรมจริยธรรมอยู่ในระดับมากที่สุด
- 4 หมายถึง นักเรียนมีปัญหาเกี่ยวกับพฤติกรรมด้านคุณธรรมจริยธรรมอยู่ในระดับมาก
- 3 หมายถึง นักเรียนมีปัญหาเกี่ยวกับพฤติกรรมด้านคุณธรรมจริยธรรมอยู่ในระดับปานกลาง
- 2 หมายถึง นักเรียนมีปัญหาเกี่ยวกับพฤติกรรมด้านคุณธรรมจริยธรรมอยู่ในระดับน้อย
- 1 หมายถึง นักเรียนมีปัญหาเกี่ยวกับพฤติกรรมด้านคุณธรรมจริยธรรมอยู่ในระดับน้อยที่สุด

แบบสังเกตพฤติกรรม

การเสริมสร้างคุณธรรมจริยธรรมของนักเรียนช่วงชั้นที่ 3 โรงเรียนบ้านหนองสูงใหญ่

สังกัดสำนักงานเขตพื้นที่การศึกษากาฬสินธุ์ เขต 1

ผู้สังเกต.....

สถานที่.....

วันที่.....เดือน.....พ.ศ..... เวลา.....

ข้อ	พฤติกรรมที่เป็นปัญหา ด้านคุณธรรมจริยธรรม	ระดับปัญหา				
		มากที่สุด (5)	มาก (4)	ปานกลาง (3)	น้อย (2)	น้อยที่สุด (1)
	ด้านความประหยัด					
1	มีความรู้และใช้ไฟฟ้าในห้องเรียนและอาคารเรียนต่าง ๆ อย่างประหยัด					
2	การใช้น้ำอย่างประหยัดและรู้คุณค่า					
3	การรู้จักใช้สิ่งของที่มีอยู่ในโรงเรียนอย่างรู้คุณค่า					
4	การรู้จักออมเงิน					

หมายเหตุ :

- 5 หมายถึง นักเรียนมีปัญหาเกี่ยวกับพฤติกรรมด้านคุณธรรมจริยธรรมอยู่ในระดับมากที่สุด
- 4 หมายถึง นักเรียนมีปัญหาเกี่ยวกับพฤติกรรมด้านคุณธรรมจริยธรรมอยู่ในระดับมาก
- 3 หมายถึง นักเรียนมีปัญหาเกี่ยวกับพฤติกรรมด้านคุณธรรมจริยธรรมอยู่ในระดับปานกลาง
- 2 หมายถึง นักเรียนมีปัญหาเกี่ยวกับพฤติกรรมด้านคุณธรรมจริยธรรมอยู่ในระดับน้อย
- 1 หมายถึง นักเรียนมีปัญหาเกี่ยวกับพฤติกรรมด้านคุณธรรมจริยธรรมอยู่ในระดับน้อยที่สุด

แบบสังเกตพฤติกรรม

การเสริมสร้างคุณธรรมจริยธรรมของนักเรียนช่วงชั้นที่ 3 โรงเรียนบ้านหนองสูงใหญ่
สังกัดสำนักงานเขตพื้นที่การศึกษากาฬสินธุ์ เขต 1

ผู้สังเกต.....
สถานที่.....
วันที่.....เดือน.....พ.ศ..... เวลา.....

ข้อ	พฤติกรรมที่เป็นปัญหา ด้านคุณธรรมจริยธรรม	ระดับปัญหา				
		มากที่สุด (5)	มาก (4)	ปานกลาง (3)	น้อย (2)	น้อยที่สุด (1)
	ด้านความซื่อสัตย์					
1	เมื่อเก็บสิ่งของที่ผู้อื่นทำหายได้นำมาแจ้งหาย					
2	การทำแบบฝึกหัดหรือการบ้านด้วยตนเอง					
3	การไม่ลักขโมยทรัพย์สินของผู้อื่น					
4	การไม่พูดโกหกเพื่อให้ตนพ้นผิด					
5	การไม่ทุจริตในการสอบ					

หมายเหตุ :

- 5 หมายถึง นักเรียนมีปัญหาเกี่ยวกับพฤติกรรมด้านคุณธรรมจริยธรรมอยู่ในระดับมากที่สุด
- 4 หมายถึง นักเรียนมีปัญหาเกี่ยวกับพฤติกรรมด้านคุณธรรมจริยธรรมอยู่ในระดับมาก
- 3 หมายถึง นักเรียนมีปัญหาเกี่ยวกับพฤติกรรมด้านคุณธรรมจริยธรรมอยู่ในระดับปานกลาง
- 2 หมายถึง นักเรียนมีปัญหาเกี่ยวกับพฤติกรรมด้านคุณธรรมจริยธรรมอยู่ในระดับน้อย
- 1 หมายถึง นักเรียนมีปัญหาเกี่ยวกับพฤติกรรมด้านคุณธรรมจริยธรรมอยู่ในระดับน้อยที่สุด

แบบสังเกตพฤติกรรม
การเสริมสร้างคุณธรรมจริยธรรมของนักเรียนช่วงชั้นที่ 3 โรงเรียนบ้านหนองคูใหญ่
สังกัดสำนักงานเขตพื้นที่การศึกษากาฬสินธุ์ เขต 1

ผู้สังเกต.....
 สถานที่.....
 วันที่.....เดือน.....พ.ศ.....เวลา.....

ข้อ	พฤติกรรมที่เป็นปัญหาด้านคุณธรรมจริยธรรม	ระดับปัญหา				
		มากที่สุด (5)	มาก (4)	ปานกลาง (3)	น้อย (2)	น้อยที่สุด (1)
	ด้านความรับผิดชอบ					
1	การเอาใจใส่ในการปฏิบัติงานที่ได้รับมอบหมายจนสำเร็จ					
2	การปฏิบัติตามกติกาหรือข้อตกลงของกลุ่ม					
3	การยอมรับผลการกระทำของตนเอง ทั้งที่เป็นผลดีและผลเสีย					
4	การนำสิ่งของที่ยืมไปใช้แล้วเข้าเก็บไว้ที่เดิม					
5	การทิ้งขยะเฉพาะที่ที่โรงเรียนจัดไว้ให้					

หมายเหตุ :

- 5 หมายถึง นักเรียนมีปัญหาเกี่ยวกับพฤติกรรมด้านคุณธรรมจริยธรรมอยู่ในระดับมากที่สุด
- 4 หมายถึง นักเรียนมีปัญหาเกี่ยวกับพฤติกรรมด้านคุณธรรมจริยธรรมอยู่ในระดับมาก
- 3 หมายถึง นักเรียนมีปัญหาเกี่ยวกับพฤติกรรมด้านคุณธรรมจริยธรรมอยู่ในระดับปานกลาง
- 2 หมายถึง นักเรียนมีปัญหาเกี่ยวกับพฤติกรรมด้านคุณธรรมจริยธรรมอยู่ในระดับน้อย
- 1 หมายถึง นักเรียนมีปัญหาเกี่ยวกับพฤติกรรมด้านคุณธรรมจริยธรรมอยู่ในระดับน้อยที่สุด

แบบสัมภาษณ์

การเสริมสร้างคุณธรรมจริยธรรมของนักเรียนช่วงชั้นที่ 3

โรงเรียนบ้านหนองกงใหญ่

สังกัดสำนักงานเขตพื้นที่การศึกษากาฬสินธุ์ เขต 1

.....

สถานที่.....วันที่.....

ผู้สัมภาษณ์.....ผู้ถูกสัมภาษณ์.....

1. พฤติกรรมที่เป็นปัญหาด้านความมีระเบียบวินัย

.....
.....
.....
.....

2. พฤติกรรมที่เป็นปัญหาด้านความเอื้อเฟื้อเผื่อแผ่

.....
.....
.....
.....

3. พฤติกรรมที่เป็นปัญหาด้านความประหยัด

.....
.....
.....
.....

4. พฤติกรรมที่เป็นปัญหาด้านความรับผิดชอบ

.....

.....

.....

.....

.....

5. พฤติกรรมที่เป็นปัญหาด้านความซื่อสัตย์

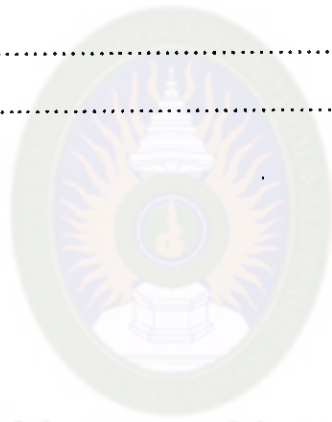
.....

.....

.....

.....

.....



แบบสัมภาษณ์

การเสริมสร้างคุณธรรมจริยธรรมของนักเรียนช่วงชั้นที่ 3

โรงเรียนบ้านหนองคูใหญ่

สังกัดสำนักงานเขตพื้นที่การศึกษากาฬสินธุ์ เขต 1

.....

สถานที่.....วันที่.....

ผู้สัมภาษณ์.....ผู้ถูกสัมภาษณ์.....

1. นักเรียนคิดว่าการตรงต่อเวลามีประโยชน์อย่างไร

.....

.....

.....

.....

.....

2. สาเหตุส่วนใหญ่ที่นักเรียนมาโรงเรียนสายคืออะไร

.....

มหาวิทยาลัยราชภัฏมหาสารคาม

RAJABHAT MAHASARAKHAM UNIVERSITY

.....

.....

3. นักเรียนแก้ไขปรับปรุงตนเองเพื่อให้เป็นคนตรงต่อเวลาอย่างไร

.....

.....

.....

.....

4. นักเรียนสามารถศึกษาวิธีการส่งเสริมให้เพื่อนมีความตรงต่อเวลาจากแหล่งใดบ้าง

.....

.....

.....

.....

.....

5. นักเรียนคิดว่าการแต่งกายที่ถูกต้องตามระเบียบมีประโยชน์ต่อนักเรียนอย่างไร

.....

.....

.....

.....

.....

6. สาเหตุที่นักเรียนแต่งกายผิดระเบียบคืออะไร

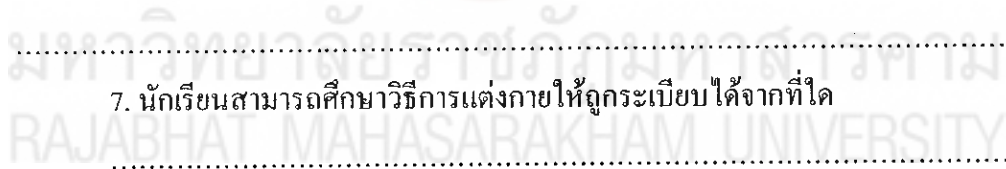
.....

.....

.....

.....

.....



7. นักเรียนสามารถศึกษาวิธีการแต่งกายให้ถูกระเบียบได้จากที่ใด

.....

.....

.....

.....

.....

8. นักเรียนคิดว่าผู้ที่มีความซื่อสัตย์สุจริต มีบทบาทสำคัญในการสร้างสรรค์สังคมอย่างไร

.....

.....

.....

.....

.....

9. เมื่อคนแต่ละคนมีความเชื่อเพื่อเชื่อแก่ต่อกันและกันแล้วจะเกิดผลดีอย่างไร

.....

.....

.....

.....

.....

10. นักเรียนคิดว่าการประหยัดไฟฟ้ามีประโยชน์ต่อโรงเรียนอย่างไร

.....

.....

.....

11. นักเรียนคิดว่าการประหยัดไฟฟ้ามีประโยชน์ต่อตัวนักเรียนอย่างไร

.....

.....

.....

12. ที่ผ่านมานักเรียนมีส่วนร่วมในการประหยัดไฟฟ้าภายในโรงเรียนอย่างไรบ้าง

.....

.....

.....

.....

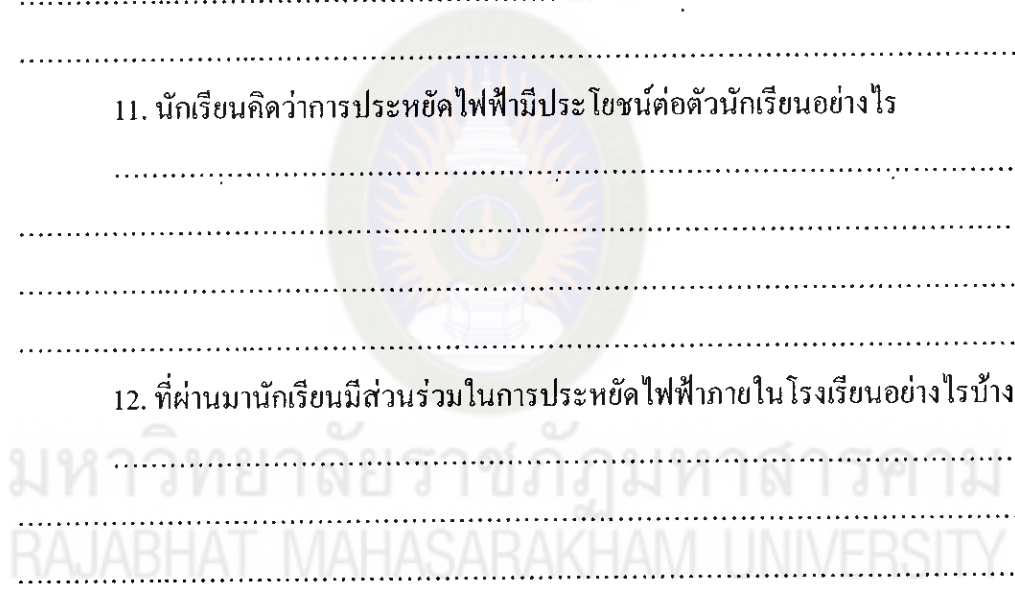
13. นักเรียนสามารถศึกษาวิธีการประหยัดไฟฟ้าได้จากที่ใดบ้าง

.....

.....

.....

.....



ภาคผนวก ข

ตัวอย่างการเก็บรวบรวมข้อมูล

แบบสำรวจปัญหา

การเสริมสร้างคุณธรรมจริยธรรมของนักเรียนช่วงชั้นที่ 3 โรงเรียนบ้านหนองคูใหญ่
สังกัดสำนักงานเขตพื้นที่การศึกษามหาสารคาม เขต 1

ผู้สำรวจ

วันที่ 6 เดือน พ.ย. พ.ศ. ๕๙

สถานที่สำรวจ โรงเรียนบ้านหนองคูใหญ่

คำชี้แจง : โปรดทำเครื่องหมาย ✓ ลงในช่อง ที่ตรงกับพฤติกรรมด้านคุณธรรมจริยธรรม
ของนักเรียน

ข้อ	พฤติกรรมที่เป็นปัญหา ด้านคุณธรรมจริยธรรม	ระดับปัญหา				
		มากที่สุด (5)	มาก (4)	ปานกลาง (3)	น้อย (2)	น้อยที่สุด (1)
	ด้านความมีระเบียบวินัย					
1	การแต่งกายให้ถูกต้องตามระเบียบ ของโรงเรียน		/			
2	การเข้าแถวปฏิบัติกิจกรรมหน้าเสาธง	/				
3	การเข้าแถวรับอาหารหรือซื้ออาหาร				/	
4	การกินขนมหรือหยอกล้อกัน ขณะที่ครูกำลังสอน	/				
5	การเล่นการพนันหรือเสพสิ่งเสพผิด	/				

หมายเหตุ :

- 5 หมายถึง นักเรียนมีปัญหาเกี่ยวกับพฤติกรรมด้านคุณธรรมจริยธรรมอยู่ในระดับมากที่สุด
- 4 หมายถึง นักเรียนมีปัญหาเกี่ยวกับพฤติกรรมด้านคุณธรรมจริยธรรมอยู่ในระดับมาก
- 3 หมายถึง นักเรียนมีปัญหาเกี่ยวกับพฤติกรรมด้านคุณธรรมจริยธรรมอยู่ในระดับปานกลาง
- 2 หมายถึง นักเรียนมีปัญหาเกี่ยวกับพฤติกรรมด้านคุณธรรมจริยธรรมอยู่ในระดับน้อย
- 1 หมายถึง นักเรียนมีปัญหาเกี่ยวกับพฤติกรรมด้านคุณธรรมจริยธรรมอยู่ในระดับน้อยที่สุด

แบบสำรวจปัญหา

การเสริมสร้างคุณธรรมจริยธรรมของนักเรียนช่วงชั้นที่ 3 โรงเรียนบ้านหนองคูใหญ่
สังกัดสำนักงานเขตพื้นที่การศึกษากาฬสินธุ์ เขต 1

ผู้สำรวจ

วันที่ 6 เดือน พ.ย. พ.ศ. 49

สถานที่สำรวจ โรงเรียนบ้านหนองคูใหญ่

คำชี้แจง : โปรดทำเครื่องหมาย ✓ ลงในช่อง ที่ตรงกับพฤติกรรมด้านคุณธรรมจริยธรรม
ของนักเรียน

ข้อ	พฤติกรรมที่เป็นปัญหา ด้านคุณธรรมจริยธรรม	ระดับปัญหา				
		มากที่สุด (5)	มาก (4)	ปานกลาง (3)	น้อย (2)	น้อยที่สุด (1)
	ด้านความเอื้อเฟื้อเผื่อแผ่					
1	การช่วยเหลือเพื่อนทำกิจกรรมต่าง ๆ		/			
2	การให้คำแนะนำแก่เพื่อนให้ปฏิบัติ ให้ถูกต้องตามระเบียบของโรงเรียน			/		
3	การช่วยแก้ปัญหาเมื่อยามเพื่อนเดือดร้อน			/		
4	การแบ่งปันสิ่งของของตนเองให้เพื่อนใช้		/			
5	การแสดงความยินดีเมื่อเพื่อนประสบ ความสำเร็จ		/			

หมายเหตุ :

- 5 หมายถึง นักเรียนมีปัญหากเกี่ยวกับพฤติกรรมด้านคุณธรรมจริยธรรมอยู่ในระดับมากที่สุด
- 4 หมายถึง นักเรียนมีปัญหากเกี่ยวกับพฤติกรรมด้านคุณธรรมจริยธรรมอยู่ในระดับมาก
- 3 หมายถึง นักเรียนมีปัญหากเกี่ยวกับพฤติกรรมด้านคุณธรรมจริยธรรมอยู่ในระดับปานกลาง
- 2 หมายถึง นักเรียนมีปัญหากเกี่ยวกับพฤติกรรมด้านคุณธรรมจริยธรรมอยู่ในระดับน้อย
- 1 หมายถึง นักเรียนมีปัญหากเกี่ยวกับพฤติกรรมด้านคุณธรรมจริยธรรมอยู่ในระดับน้อยที่สุด

แบบสำรวจปัญหา

การเสริมสร้างคุณธรรมจริยธรรมของนักเรียนช่วงชั้นที่ 3 โรงเรียนบ้านหนองคูใหญ่

สังกัดสำนักงานเขตพื้นที่การศึกษามหาสารคาม เขต 1

ผู้สำรวจ

วันที่ 6 เดือน พ. ค. พ.ศ. 49

สถานที่สำรวจ โรงเรียนบ้านหนองคูใหญ่

คำชี้แจง : โปรดทำเครื่องหมาย ✓ ลงในช่อง ที่ตรงกับพฤติกรรมด้านคุณธรรมจริยธรรม
ของนักเรียน

ข้อ	พฤติกรรมที่เป็นปัญหา ด้านคุณธรรมจริยธรรม	ระดับปัญหา				
		มากที่สุด (5)	มาก (4)	ปานกลาง (3)	น้อย (2)	น้อยที่สุด (1)
	ด้านความประหยัด					
1	มีความรู้และใช้ไฟฟ้าในห้องเรียนและ อาคารเรียนต่าง ๆ อย่างประหยัด		✓			
2	การใช้น้ำอย่างประหยัดและรู้คุณค่า		✓			
3	การรู้จักใช้สิ่งของที่มีอยู่ในโรงเรียน อย่างรู้คุณค่า			✓		
4	ความเป็นผู้มีนิสัยรักการประหยัด		✓			

หมายเหตุ :

- 5 หมายถึง นักเรียนมีปัญหาเกี่ยวกับพฤติกรรมด้านคุณธรรมจริยธรรมอยู่ในระดับมากที่สุด
- 4 หมายถึง นักเรียนมีปัญหาเกี่ยวกับพฤติกรรมด้านคุณธรรมจริยธรรมอยู่ในระดับมาก
- 3 หมายถึง นักเรียนมีปัญหาเกี่ยวกับพฤติกรรมด้านคุณธรรมจริยธรรมอยู่ในระดับปานกลาง
- 2 หมายถึง นักเรียนมีปัญหาเกี่ยวกับพฤติกรรมด้านคุณธรรมจริยธรรมอยู่ในระดับน้อย
- 1 หมายถึง นักเรียนมีปัญหาเกี่ยวกับพฤติกรรมด้านคุณธรรมจริยธรรมอยู่ในระดับน้อยที่สุด

แบบสำรวจปัญหา

การเสริมสร้างคุณธรรมจริยธรรมของนักเรียนช่วงชั้นที่ 3 โรงเรียนบ้านหนองคูใหญ่
 ตั้งถักดำเนินงานเขตพื้นที่การศึกษากาฬสินธุ์ เขต 1

ผู้สำรวจ

วันที่ 6 เดือน พ.ย. พ.ศ. 49

สถานที่สำรวจ โรงเรียนบ้านหนองคูใหญ่

คำชี้แจง : โปรดทำเครื่องหมาย ✓ ลงในช่อง ที่ตรงกับพฤติกรรมด้านคุณธรรมจริยธรรม
 ของนักเรียน

ข้อ	พฤติกรรมที่เป็นปัญหา ด้านคุณธรรมจริยธรรม	ระดับปัญหา				
		มากที่สุด (5)	มาก (4)	ปานกลาง (3)	น้อย (2)	น้อยที่สุด (1)
	ด้านความรับผิดชอบ					
1	การเอาใจใส่ในการปฏิบัติงานที่ได้รับมอบหมายจนสำเร็จ		✓			
2	การปฏิบัติตามกติกากฎหรือข้อตกลงของกลุ่ม		✓			
3	การยอมรับผลการกระทำของตนเอง ทั้งที่เป็นผลดีและผลเสีย			✓		
4	การนำสิ่งของที่ืมไปใช้แล้วเข้าเก็บไว้ที่เดิม			✓		
5	การทิ้งขยะเฉพาะที่ที่โรงเรียนจัดไว้ให้		✓			

หมายเหตุ :

- 5 หมายถึง นักเรียนมีปัญหาเกี่ยวกับพฤติกรรมด้านคุณธรรมจริยธรรมอยู่ในระดับมากที่สุด
 4 หมายถึง นักเรียนมีปัญหาเกี่ยวกับพฤติกรรมด้านคุณธรรมจริยธรรมอยู่ในระดับมาก
 3 หมายถึง นักเรียนมีปัญหาเกี่ยวกับพฤติกรรมด้านคุณธรรมจริยธรรมอยู่ในระดับปานกลาง
 2 หมายถึง นักเรียนมีปัญหาเกี่ยวกับพฤติกรรมด้านคุณธรรมจริยธรรมอยู่ในระดับน้อย
 1 หมายถึง นักเรียนมีปัญหาเกี่ยวกับพฤติกรรมด้านคุณธรรมจริยธรรมอยู่ในระดับน้อยที่สุด

แบบสำรวจปัญหา
การเสริมสร้างคุณธรรมจริยธรรมของนักเรียนช่วงชั้นที่ 3 โรงเรียนบ้านหนองคูใหญ่
สังกัดสำนักงานเขตพื้นที่การศึกษากาฬสินธุ์ เขต 1

ผู้สำรวจ

วันที่ 6 เดือน พ.ย. พ.ศ. 49

สถานที่สำรวจ โรงเรียนบ้านหนองคูใหญ่

คำชี้แจง : โปรดทำเครื่องหมาย ✓ ลงในช่อง ที่ตรงกับพฤติกรรมด้านคุณธรรมจริยธรรม
 ของนักเรียน

ข้อ	พฤติกรรมที่เป็นปัญหา ด้านคุณธรรมจริยธรรม	ระดับปัญหา				
		มาก ที่สุด (5)	มาก (4)	ปาน กลาง (3)	น้อย (2)	น้อย ที่สุด (1)
	ด้านความซื่อสัตย์					
1	เมื่อเก็บสิ่งของที่ผู้อื่นทำหายได้ นำมาแจ้งหาข		/			
2	การทำแบบฝึกหัดหรือการบ้านด้วยตนเอง		/			
3	การ ไม่ลักขโมยทรัพย์สินของผู้อื่น			/		
4	การ ไม่พูดโกหกเพื่อให้ตนพ้นผิด			/		
5	การ ไม่ทุจริตในการสอบ			/		

หมายเหตุ :

- 5 หมายถึง นักเรียนมีปัญหากเกี่ยวกับพฤติกรรมด้านคุณธรรมจริยธรรมอยู่ในระดับมากที่สุด
- 4 หมายถึง นักเรียนมีปัญหากเกี่ยวกับพฤติกรรมด้านคุณธรรมจริยธรรมอยู่ในระดับมาก
- 3 หมายถึง นักเรียนมีปัญหากเกี่ยวกับพฤติกรรมด้านคุณธรรมจริยธรรมอยู่ในระดับปานกลาง
- 2 หมายถึง นักเรียนมีปัญหากเกี่ยวกับพฤติกรรมด้านคุณธรรมจริยธรรมอยู่ในระดับน้อย
- 1 หมายถึง นักเรียนมีปัญหากเกี่ยวกับพฤติกรรมด้านคุณธรรมจริยธรรมอยู่ในระดับน้อยที่สุด

แบบสังเกตพฤติกรรม

การเสริมสร้างคุณธรรมจริยธรรมของนักเรียนช่วงชั้นที่ 3 โรงเรียนบ้านหนองสูงใหญ่
สังกัดสำนักงานเขตพื้นที่การศึกษากาฬสินธุ์ เขต 1

ผู้สังเกต.....
สถานที่ โรงเรียนบ้านหนองสูงใหญ่
วันที่ 31 เดือน มกราคม พ.ศ. 2556 เวลา 13.30 น

ข้อ	พฤติกรรมที่เป็นปัญหา ด้านคุณธรรมจริยธรรม	ระดับปัญหา				
		มากที่สุด (5)	มาก (4)	ปานกลาง (3)	น้อย (2)	น้อยที่สุด (1)
	ด้านความมีระเบียบวินัย					
1	การแต่งกายถูกต้องตามระเบียบ ของโรงเรียน				✓	
2	การเข้าแถวปฏิบัติกิจกรรมหน้าเสาธง					✓
3	การเข้าแถวรับอาหารหรือซื้ออาหาร				✓	
4	การไม่กินขนมหรือหยอกล้อกัน ขณะที่ครูกำลังสอน				✓	
5	การไม่เล่นการพนันหรือเสพสิ่งเสพติด					✓

หมายเหตุ :

- 5 หมายถึง นักเรียนมีปัญหากเกี่ยวกับพฤติกรรมด้านคุณธรรมจริยธรรมอยู่ในระดับมากที่สุด
- 4 หมายถึง นักเรียนมีปัญหากเกี่ยวกับพฤติกรรมด้านคุณธรรมจริยธรรมอยู่ในระดับมาก
- 3 หมายถึง นักเรียนมีปัญหากเกี่ยวกับพฤติกรรมด้านคุณธรรมจริยธรรมอยู่ในระดับปานกลาง
- 2 หมายถึง นักเรียนมีปัญหากเกี่ยวกับพฤติกรรมด้านคุณธรรมจริยธรรมอยู่ในระดับน้อย
- 1 หมายถึง นักเรียนมีปัญหากเกี่ยวกับพฤติกรรมด้านคุณธรรมจริยธรรมอยู่ในระดับน้อยที่สุด

แบบสังเกตพฤติกรรม

การเสริมสร้างคุณธรรมจริยธรรมของนักเรียนช่วงชั้นที่ 3 โรงเรียนบ้านหนองคูใหญ่
สังกัดสำนักงานเขตพื้นที่การศึกษามหาสารคาม เขต 1

ผู้สังเกต.....
สถานที่.....โรงเรียนบ้านหนองคูใหญ่.....
วันที่ 31 เดือน มกราคม พ.ศ. 2550 เวลา 13.30

ข้อ	พฤติกรรมที่เป็นปัญหา ด้านคุณธรรมจริยธรรม	ระดับปัญหา				
		มากที่สุด (5)	มาก (4)	ปานกลาง (3)	น้อย (2)	น้อยที่สุด (1)
	ด้านความเอื้อเฟื้อเผื่อแผ่					
1	การช่วยเหลือเพื่อนทำกิจกรรมต่าง ๆ				✓	
2	การให้คำแนะนำแก่เพื่อนให้ปฏิบัติ ให้ถูกต้องตามระเบียบของโรงเรียน					✓
3	การช่วยแก้ปัญหาเมื่อยามเพื่อนเดือดร้อน					✓
4	การแบ่งปันสิ่งของของตนเองให้เพื่อนใช้				✓	
5	การแสดงความยินดีเมื่อเพื่อน ประสบความสำเร็จ					✓

หมายเหตุ :

- 5 หมายถึง นักเรียนมีปัญหาเกี่ยวกับพฤติกรรมด้านคุณธรรมจริยธรรมอยู่ในระดับมากที่สุด
- 4 หมายถึง นักเรียนมีปัญหาเกี่ยวกับพฤติกรรมด้านคุณธรรมจริยธรรมอยู่ในระดับมาก
- 3 หมายถึง นักเรียนมีปัญหาเกี่ยวกับพฤติกรรมด้านคุณธรรมจริยธรรมอยู่ในระดับปานกลาง
- 2 หมายถึง นักเรียนมีปัญหาเกี่ยวกับพฤติกรรมด้านคุณธรรมจริยธรรมอยู่ในระดับน้อย
- 1 หมายถึง นักเรียนมีปัญหาเกี่ยวกับพฤติกรรมด้านคุณธรรมจริยธรรมอยู่ในระดับน้อยที่สุด

แบบสังเกตพฤติกรรม

การเสริมสร้างคุณธรรมจริยธรรมของนักเรียนช่วงชั้นที่ 3 โรงเรียนบ้านหนองคูใหญ่
สังกัดสำนักงานเขตพื้นที่การศึกษากาฬสินธุ์ เขต 1

ผู้สังเกต
สถานที่ โรงเรียนบ้านหนองคูใหญ่
วันที่ 31 เดือน มกราคม พ.ศ. 2558 เวลา 13.30 น

ข้อ	พฤติกรรมที่เป็นปัญหา ด้านคุณธรรมจริยธรรม	ระดับปัญหา				
		มากที่สุด (5)	มาก (4)	ปานกลาง (3)	น้อย (2)	น้อยที่สุด (1)
	ด้านความประหยัด					
1	มีความรู้และใช้ไฟฟ้าในห้องเรียนและ อาคารเรียนต่าง ๆ อย่างประหยัด				✓	
2	การใช้น้ำอย่างประหยัดและรู้คุณค่า				✓	
3	การรู้จักใช้สิ่งของที่มีอยู่ในโรงเรียน อย่างรู้คุณค่า					✓
4	การรู้จักออมเงิน				✓	

หมายเหตุ :

- 5 หมายถึง นักเรียนมีปัญหาเกี่ยวกับพฤติกรรมด้านคุณธรรมจริยธรรมอยู่ในระดับมากที่สุด
- 4 หมายถึง นักเรียนมีปัญหาเกี่ยวกับพฤติกรรมด้านคุณธรรมจริยธรรมอยู่ในระดับมาก
- 3 หมายถึง นักเรียนมีปัญหาเกี่ยวกับพฤติกรรมด้านคุณธรรมจริยธรรมอยู่ในระดับปานกลาง
- 2 หมายถึง นักเรียนมีปัญหาเกี่ยวกับพฤติกรรมด้านคุณธรรมจริยธรรมอยู่ในระดับน้อย
- 1 หมายถึง นักเรียนมีปัญหาเกี่ยวกับพฤติกรรมด้านคุณธรรมจริยธรรมอยู่ในระดับน้อยที่สุด

แบบสังเกตพฤติกรรม

การเสริมสร้างคุณธรรมจริยธรรมของนักเรียนช่วงชั้นที่ 3 โรงเรียนบ้านหนองคูใหญ่
สังกัดสำนักงานเขตพื้นที่การศึกษากาฬสินธุ์ เขต 1

ผู้สังเกต.....
สถานที่ โรงเรียนบ้านหนองคูใหญ่
วันที่ 31 เดือน มกราคม พ.ศ. 2550 เวลา 13.30 น

ข้อ	พฤติกรรมที่เป็นปัญหา ด้านคุณธรรมจริยธรรม	ระดับปัญหา				
		มากที่สุด (5)	มาก (4)	ปานกลาง (3)	น้อย (2)	น้อยที่สุด (1)
	ด้านความซื่อสัตย์					
1	เมื่อเก็บสิ่งของที่ผู้อื่นทำหายได้นำมาแจ้งหาช				✓	
2	การทำแบบฝึกหัดหรือการบ้านด้วยตนเอง				✓	
3	การไม่ลักขโมยทรัพย์สินของผู้อื่น			✓		
4	การไม่พูดโกหกเพื่อให้ตนพ้นผิด				✓	
5	การไม่ทุจริตในการสอบ				✓	

หมายเหตุ :

- 5 หมายถึง นักเรียนมีปัญหเกี่ยวกับพฤติกรรมด้านคุณธรรมจริยธรรมอยู่ในระดับมากที่สุด
- 4 หมายถึง นักเรียนมีปัญหเกี่ยวกับพฤติกรรมด้านคุณธรรมจริยธรรมอยู่ในระดับมาก
- 3 หมายถึง นักเรียนมีปัญหเกี่ยวกับพฤติกรรมด้านคุณธรรมจริยธรรมอยู่ในระดับปานกลาง
- 2 หมายถึง นักเรียนมีปัญหเกี่ยวกับพฤติกรรมด้านคุณธรรมจริยธรรมอยู่ในระดับน้อย
- 1 หมายถึง นักเรียนมีปัญหเกี่ยวกับพฤติกรรมด้านคุณธรรมจริยธรรมอยู่ในระดับน้อยที่สุด

แบบสังเกตพฤติกรรม

การเสริมสร้างคุณธรรมจริยธรรมของนักเรียนช่วงชั้นที่ 3 โรงเรียนบ้านหนองคูใหญ่
ตั้งถักสำนักงานเขตพื้นที่การศึกษากาฬสินธุ์ เขต 1

ผู้สังเกต.....
สถานที่ โรงเรียนบ้านหนองคูใหญ่
วันที่ 31 เดือน มกราคม พ.ศ. 2550 เวลา 13.30 น

ข้อ	พฤติกรรมที่เป็นปัญหา ด้านคุณธรรมจริยธรรม	ระดับปัญหา				
		มากที่สุด (5)	มาก (4)	ปานกลาง (3)	น้อย (2)	น้อยที่สุด (1)
	ด้านความรับผิดชอบ					
1	การเอาใจใส่ในการปฏิบัติงานที่ได้รับมอบหมายจนสำเร็จ				✓	
2	การปฏิบัติตามกติกาหรือข้อตกลงของกลุ่ม			✓		
3	การยอมรับผลการกระทำของตนเอง ทั้งที่เป็นผลดีและผลเสีย				✓	
4	การนำสิ่งของที่ืมไปใช้แล้วเข้าเก็บไว้ที่เดิม				✓	
5	การทิ้งขยะเฉพาะที่ที่โรงเรียนจัดไว้ให้				✓	

หมายเหตุ :

- 5 หมายถึง นักเรียนมีปัญหาเกี่ยวกับพฤติกรรมด้านคุณธรรมจริยธรรมอยู่ในระดับมากที่สุด
4 หมายถึง นักเรียนมีปัญหาเกี่ยวกับพฤติกรรมด้านคุณธรรมจริยธรรมอยู่ในระดับมาก
3 หมายถึง นักเรียนมีปัญหาเกี่ยวกับพฤติกรรมด้านคุณธรรมจริยธรรมอยู่ในระดับปานกลาง
2 หมายถึง นักเรียนมีปัญหาเกี่ยวกับพฤติกรรมด้านคุณธรรมจริยธรรมอยู่ในระดับน้อย
1 หมายถึง นักเรียนมีปัญหาเกี่ยวกับพฤติกรรมด้านคุณธรรมจริยธรรมอยู่ในระดับน้อยที่สุด

แบบสัมภาษณ์

การเตรียมตัวร่างคุณธรรมจริยธรรมของนักเรียนช่วงชั้นที่ 3

โรงเรียนบ้านหนองคูใหญ่

สังกัดสำนักงานเขตพื้นที่การศึกษากาฬสินธุ์ เขต 1

สถานที่.....โรงเรียนบ้านหนองคูใหญ่.....วันที่ 6 พฤศจิกายน 2549
 ผู้สัมภาษณ์.....นายสมพร ประสงค์วิทย์.....ผู้ถูกสัมภาษณ์.....

1. นักเรียนคิดว่าการตรงต่อเวลามีประโยชน์อย่างไร

- ทำงานได้อย่างทันเวลา
- ปฏิบัติงานได้หลายอย่างภายในเวลาที่จำกัด

2. สถานะส่วนใหญ่ที่นักเรียนมาโรงเรียนสายคืออะไร

- มาถึงชั้นเรียนไม่ทันโรงเรียน
- มาไม่ทันโรงเรียน

3. นักเรียนแก้ไขปรับปรุงตนเองเพื่อให้เป็นคนตรงต่อเวลาอย่างไร

- ปฏิบัติงานตามที่ได้จัดมอบให้ให้ทันเวลา
- ทำงานตามเวลาที่ตนเองนัดหมาย

4. นักเรียนสามารถศึกษาวิธีการส่งเสริมให้เพื่อนมีความตรงต่อเวลาจากแหล่งใดบ้าง

- ทีวีโรงเรียน

- ติวเตอร์

- สถานที่ราชการต่างๆ

5. นักเรียนคิดว่า การแต่งกายที่ถูกต้องตามระเบียบมีประโยชน์ต่อนักเรียนอย่างไร

- ดูเป็นระเบียบเรียบร้อย

- ผู้ที่มีงานอดิเรกแล้ว

6. เหตุที่นักเรียนแต่งกายผิดระเบียบคืออะไร

- ขาดความรับผิดชอบ

- เครื่องแต่งกายไม่เพียงพอ

7. นักเรียนสามารถศึกษาวิธีการแต่งกายให้ดูระเบียบได้จากที่ใด

- โรงเรียน

- ติวเตอร์

- โรงเรียนที่มีมาตรฐาน

- สถานที่ราชการต่างๆ

8. นักเรียนคิดว่า ผู้ที่มีความซื่อสัตย์สุจริต มีบทบาทสำคัญในการสร้างสรรค์สังคมอย่างไร

- เป็นที่เชื่อมั่นแล้ว เป็นแบบอย่างที่ดีในทรัพย์สิน

9. เมื่อคนแต่ละคนมีความเชื่อเพื่อเชื่อแผ่ต่อกันและกันแล้วจะเกิดผลดีอย่างไร

- เกิดความสามัคคีในหมู่คณะ
- ช่วยกันทำสิ่งดีงาม

10. นักเรียนคิดว่าการประหยัดไฟฟ้ามีประโยชน์ต่อโรงเรียนอย่างไร

- ลดค่าไฟฟ้าของโรงเรียน
- ชีตอาชุนไฟร้อนของอุปกรณ์ไฟฟ้าในโรงเรียน.

11. นักเรียนคิดว่าการประหยัดไฟฟ้ามีประโยชน์ต่อตัวนักเรียนอย่างไร

- ลดค่าใช้จ่ายในครอบครัว

12. ที่ผ่านมามีนักเรียนมีส่วนร่วมในการประหยัดไฟฟ้าภายในโรงเรียนอย่างไรบ้าง

- ปิดลิฟท์ไฟเมื่อเลิกใช้งาน

13. นักเรียนสามารถศึกษาวิธีการประหยัดไฟฟ้าได้จากที่ใดบ้าง

- หนังสือ
- หนังสือเรียน.

14. ที่ผ่านมามีนักเรียนมีส่วนร่วมในการประหยัดไฟฟ้าภายในโรงเรียนอย่างไรบ้าง

- ปิดพัดลมหรือถอดปลั๊กไฟเมื่อเลิกใช้งาน

15. นักเรียนสามารถศึกษาวิธีการประหยัดไฟฟ้าได้จากที่ใดบ้าง

- หนังสือ

- หนังสือเรียน



มหาวิทยาลัยราชภัฏมหาสารคาม
RAJABHAT MAHASARAKHAM UNIVERSITY

แบบบันทึก

การเตรียมตัวคุณธรรมจริยธรรมของนักเรียนช่วงชั้นที่ 3 โรงเรียนบ้านถนนองสูงใหญ่
ตั้งถ้ดำนักงานเขตพื้นที่การศึกษากาฬสินธุ์ เขต 1

กิจกรรม.....อบรมคุณธรรมจริยธรรม.....

สถานที่.....โรงเรียนบ้านหนองสูงใหญ่..... วันที่ 31 ม.ค. 50

ผู้บันทึก.....

- สักพบของครูที่ร่วมเขียนวิทยานิพนธ์ของนักเรียน ระดับชั้นที่ 3 หลังจาก
ได้ร่วมการศึกษาค้นคว้าอย่างเ็นระบบ ซึ่งมีครูพี่ต๋อง 3 นาย มีผลดังนี้
- ครูที่ร่วมเขียนวิทยานิพนธ์ ได้กลับมาโรงเรียนแต่เช้า ต่อมาเขียนวิทยานิพนธ์
และลงนามในโรงเรียน ตามที่บันทึก รองห้องที่ควบคุมดูแล ซึ่งนักเรียน
ที่ร่วมเขียนวิทยานิพนธ์ได้แก่
- ด้านคุณธรรมเพื่อเพื่อน พี่นักเรียนเข้าร่วมมือกันทำกิจกรรม
ที่โรงเรียนโดยมีคุณธรรมการดูแล ซึ่งจะไม่มีการเรียนแผนแม่จาก
ที่นำมาทำตนเองรับผิดชอบ
- ด้านความรับผิดชอบ หลังจากที่ได้ร่วมการศึกษาค้นคว้าคุณธรรม
คุณธรรมเสร็จแล้ว นักเรียนผู้ดำของอื่น รองห้องของ 7 จากโรงเรียน ไม่
ได้มาโรงเรียน ปรากฏว่ามี หรือการเก็บมอบเงิน เป็นต้น
- ด้านความซื่อสัตย์ หลังการศึกษาค้นคว้า ซึ่งเป็นรูปแบบแล้วเสร็จในเกณฑ์
ที่ดี ปรากฏว่า รองห้อง หรือจากรายงานในโรงเรียนไม่หาข้อใดเลย ๙ แห่ง
หลังจากการร่วมมือจากหลาย ๆ นาย ตามดู ปรากฏว่า รองห้อง และช่วยนักเรียน
- ด้านความรับผิดชอบ นักเรียนจากมีความรับผิดชอบ 7 แห่งที่
ได้โรงเรียนแต่เช้า รองห้องทุกคน // และคุณธรรมการนักเรียน มีความ
การต่อโรงเรียนทำหน้าที่ของตนเองต่าง ทำให้คุณธรรมโรงเรียน
มีความภาคภูมิใจในความรับผิดชอบไม่ให้เกิดข้อสงสัย ซึ่งคุณธรรมออก
ไปในโรงเรียนนี้หรืออย่างนี้ตลอดไป

แบบบันทึก

การเตรียมตัวคุณธรรมจริยธรรมของนักเรียนช่วงชั้นที่ 3 โรงเรียนบ้านหนองคูใหญ่
สังกัดสำนักงานเขตพื้นที่การศึกษากาฬสินธุ์ เขต 1

กิจกรรม.....ศึกษารอบสภาพปัญหาของนักเรียนในชั้นที่ 3
สถานที่.....โรงเรียนบ้านหนองคูใหญ่.....วันที่..... 6 พ.ค. ๕๙

ผู้บันทึก.....
- สภาพแวดล้อมการมีค่านิยมที่ร่าเริงของนักเรียนระดับชั้นมัธยม
ปีที่ 1 - 3 ของโรงเรียนบ้านหนองคูใหญ่ ได้สังเกตจากครู 1 ต่อ ๓ คน
ซึ่งครูมีนักเรียนของวงกลมๆ 1 ต่อ ๓ คน ไม่เรียบร้อย เช่น บางคนได้ร้องเท้า
1๓๖: บางคนมีค้อนเล็ก ๓ คน ชาย แต่ยังมีนักเรียนบางคนไม่เรียบร้อย
ตัวนักเรียนด้วย.

- ด้านความเชื่อเพื่อฝึกฝน นักเรียนจะชอบเวลาเปลี่ยนเพื่อคน
เวลาครูให้นักกิจกรรม มีนักเรียนบางคนไม่ยอมทำหรือคนละคนที่ไม่ไปโรงเรียน
อาหาร หรือ ๑๓๖ ๓ คน ไม่เข้า

- ด้านความประพฤติ นักเรียนส่วนใหญ่มาจากไม่เข้า ของครูบางคน
เน้นให้มาโรงเรียนโรงเรียนชั้นที่ ๓ ก็ไม่ยอมมา เปิดไฟทิ้งไว้เมื่อทำกิจกรรม
เสร็จ นักเรียนไม่มีความรับผิดชอบ

- ด้านความซื่อสัตย์ ที่โรงเรียนครูมีนักเรียน ๓ คน มาเรียน
เมื่อเรียนหนัก และ ขาดเรียนเกือบทุกสัปดาห์ ซึ่งทำให้ในชั้นเรียนเกิดข้อผิดพลาด
ต้องตามหาและค้นหากันในเวลา สหมีด คำ เกือบทุกสัปดาห์ สิ่งที่น่าเป็นห่วงคือ
คือ ๓ คน, ๓ คน, ๓ คน, ๓ คน, ๓ คน, ๓ คน, ๓ คน ซึ่งจะต้องได้รับการแก้ไข
อย่างเร่งด่วน

- ด้านความรับผิดชอบ ซึ่งจะมีนักเรียนหลายคนขาดความรับผิดชอบ
คนละคนละคน การมีสื่อทางสื่อกลาง ซึ่งจะต้องได้รับการแก้ไข และ
ได้รับการยอมรับอย่างจริงจัง

ภาคผนวก ก

รายชื่อกลุ่มผู้ร่วมวิจัยและผู้ให้ข้อมูล

“การเสริมสร้างคุณธรรมจริยธรรมของนักเรียนช่วงชั้นที่ 3 โรงเรียนบ้านหนองงูใหญ่”

คนที่	ชื่อ-สกุล	วุฒิ	ตำแหน่ง	หน้าที่ปัจจุบัน
1	นายบรรยง ยี่สารพัฒน์	ค.บ.	ผู้อำนวยการโรงเรียน	ผู้อำนวยการ โรงเรียน
2	นางชมเชย ปรีจำรัส	ป.บัณฑิต	ครู ค.ศ. 2	สายผู้สอน
3	นายเพชรพร วรรณทอง	ค.บ.	ครู ค.ศ. 2	สายผู้สอน
4	นางสุจิตรา แดงศรี	ค.บ.	ครู ค.ศ. 2	สายผู้สอน
5	นายสุนทร บุญอัญญา	ป.บัณฑิต	ครู ค.ศ. 2	สายผู้สอน
6	นายคุณากร ศรีสองเมือง	ค.บ.	ครู ค.ศ. 1	สายผู้สอน
7	นายรัชชัย ถิตยรัศมี	ค.อ.บ.	ครู ค.ศ. 1	สายผู้สอน
8	นายธานีรินทร์ เนตรคุณ	ค.บ.	พนักงานราชการ	สายผู้สอน
9	นางปิยะนันท์ ศรีวิจารณ์	ค.บ.	พนักงานราชการ	สายผู้สอน
10	นายทิว ผิวละมัย	ป.6		
11	นายวิรัช รัตนวงศ์	ป.6		
12	นายถวิล กันธิยะ	ป.4		
13	นางอ้อมจันทร์ ภูครองเงิน	ป.6		
14	นายสมพจน์ อินทะวงศ์	ป.6		
15	นายสุพรรณ ศรีทหาร	ป.6		
16	นายบุญหลาย วารีป้อ	ป.6		
17	นางลำรวย สุนาพร	ป.6		
18	นางคม บุญภัก	ป.6		
19	นางจันทิ วงษ์พระบุตร	ป.4		
20	พระครูวินัยโพธิสาร	น.ธ.เอก	เจ้าอาวาสวัด บ้านหนองงูใหญ่	
21	นายขวัญชัย ภูเฉลิม	กศ.ม.	รองผู้อำนวยการ โรงเรียน	รองผู้อำนวยการ โรงเรียน

คนที่	ชื่อ-สกุล	วุฒิ	ตำแหน่ง	หน้าที่ปัจจุบัน
22	นายมานะ ปรีจาร์ส	ม.ศ.3	กำนันตำบลสำราญ	ฝ่ายปกครอง
23	นายคำใบ นันทะรุ่ง	ม.3	ผู้ใหญ่บ้าน	ฝ่ายปกครอง
24	นายทองฐิน จงประสม	ม.ศ.5	ผู้ใหญ่บ้าน	ฝ่ายปกครอง
25	นายเฉลิม เฉยฉิว	ป.6	ผู้ใหญ่บ้าน	ฝ่ายปกครอง
26	นายเคน สายละออ	ป.4	ผู้ใหญ่บ้าน	ฝ่ายปกครอง

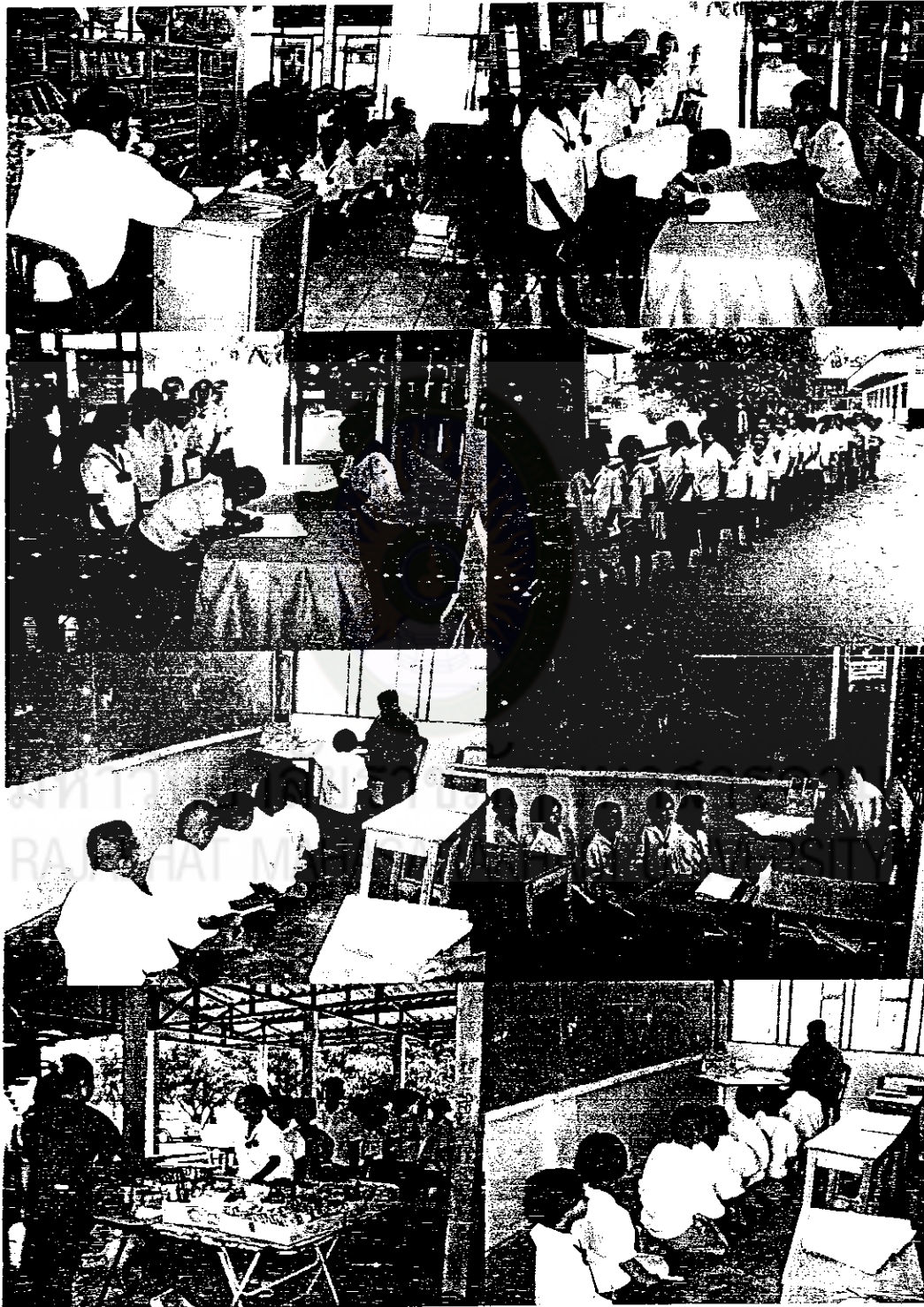


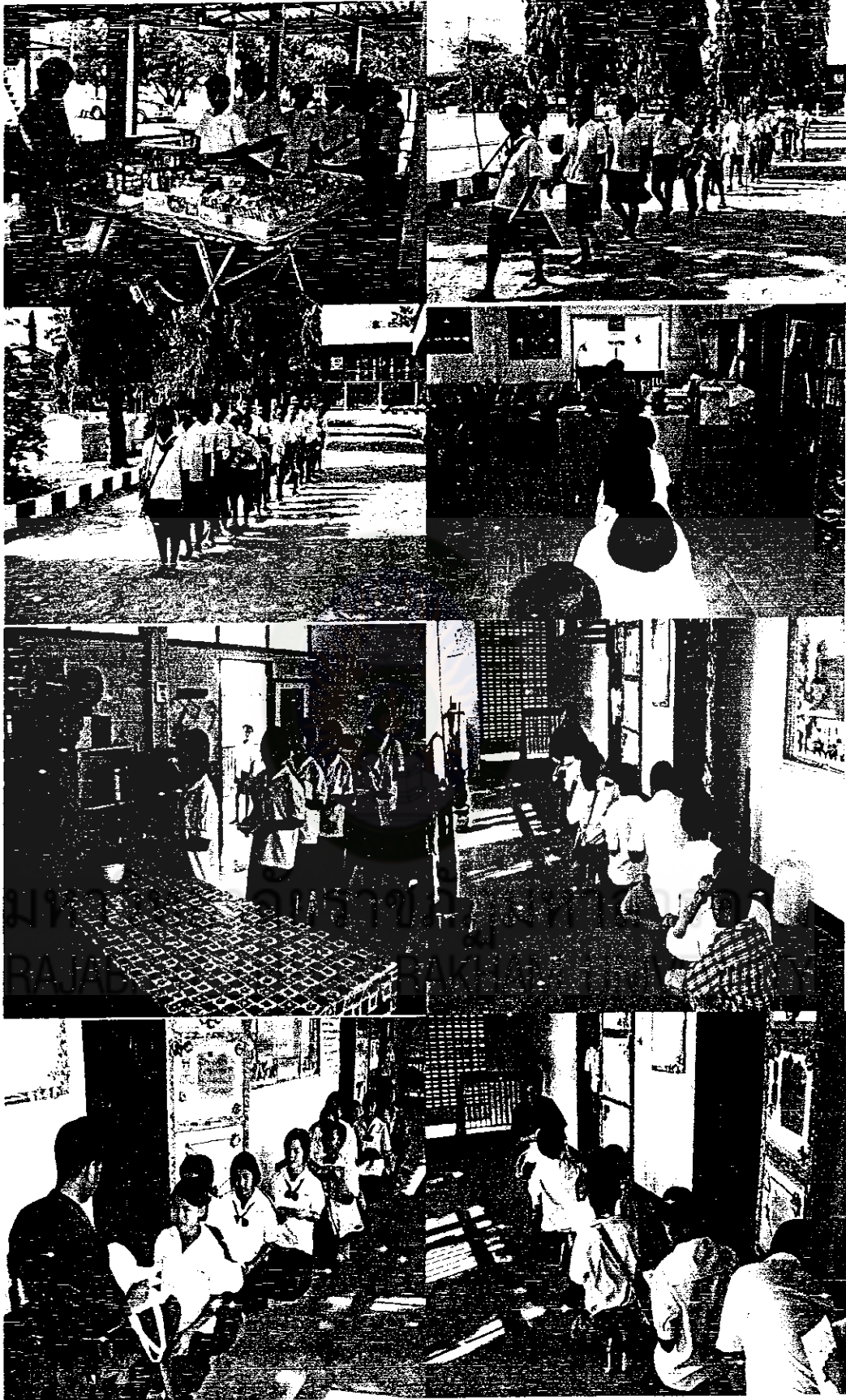
มหาวิทยาลัยราชภัฏมหาสารคาม
RAJABHAT MAHASARAKHAM UNIVERSITY

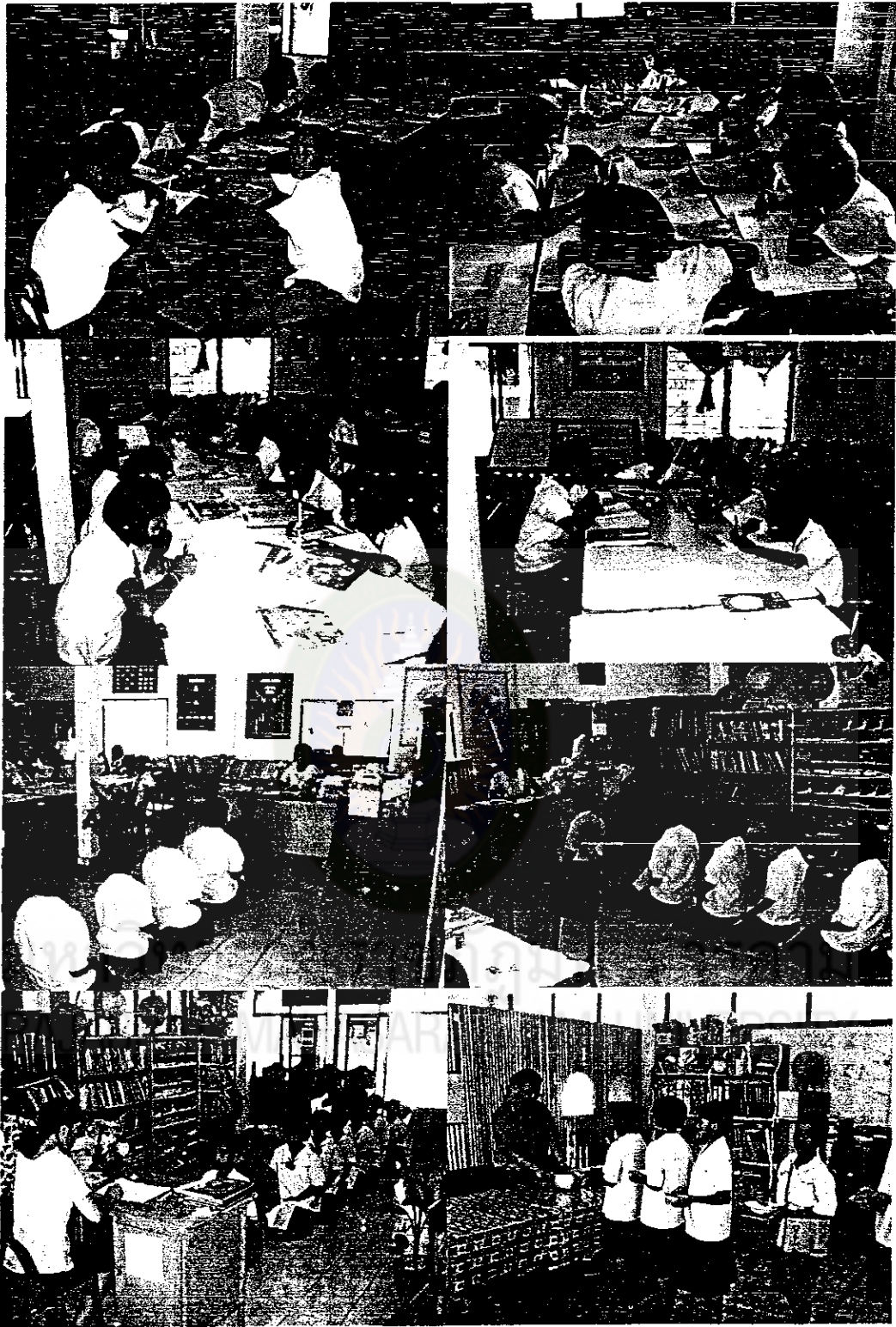
ภาคผนวก ง

ภาพประกอบการจัดกิจกรรมเสริมสร้างคุณธรรมจริยธรรม

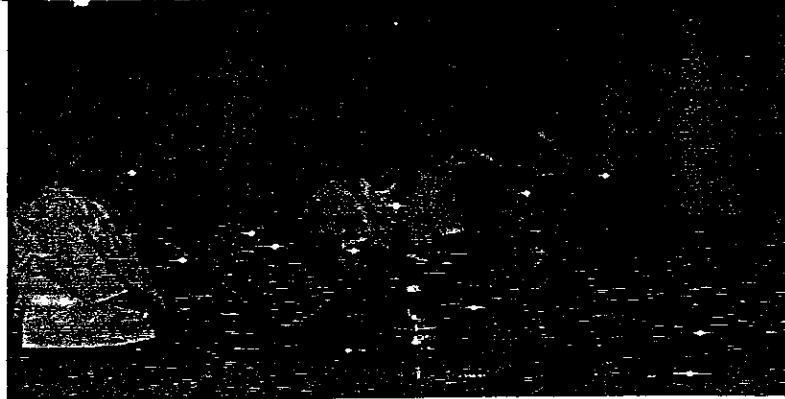
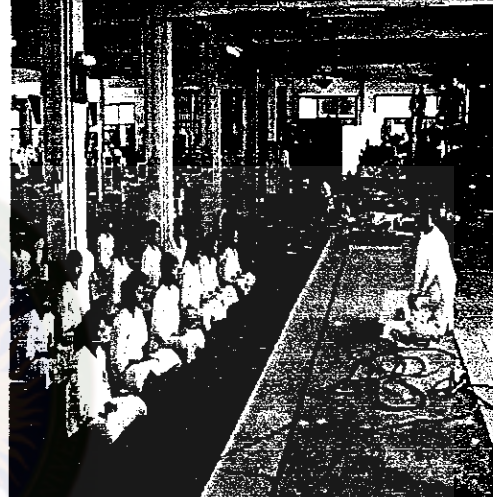
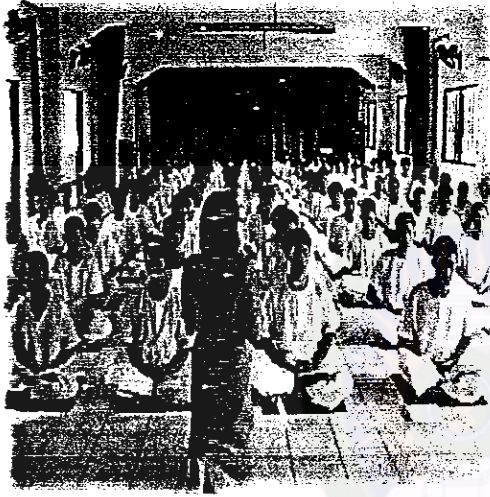
การเสริมสร้างคุณธรรมจริยธรรมด้านระเบียบวินัย







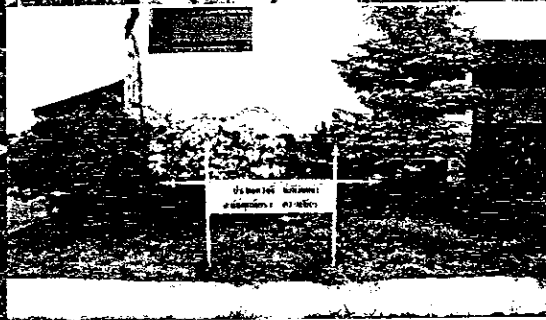
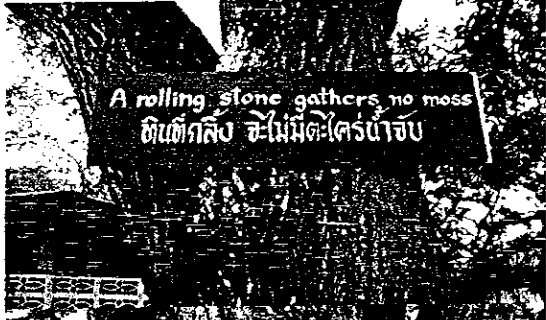
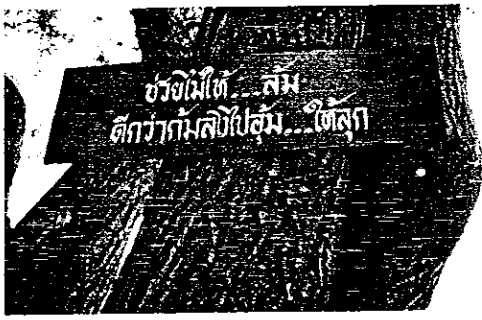
เข้าวัดปฏิบัติธรรม



แต่งกายดูกระเปียบ



ต้นไม้พูดได้





กิจกรรมเสริมสร้างคุณธรรมจริยธรรม
นำนักเรียนแกนนำอบรมคุณธรรมจริยธรรม





ภาคผนวก จ
ตัวอย่างแผนการจัดการเรียนรู้

แผนการจัดการเรียนรู้ที่ 1

รายวิชา สังคมศึกษา เรื่อง ประวัติและความสำคัญของพระพุทธศาสนา	หน่วยการเรียนรู้ที่ 1 พุทธศาสนา	ชั้นมัธยมศึกษาปีที่ 1 เวลา 5 ชั่วโมง
---	------------------------------------	---

1. สาระสำคัญ

พระพุทธศาสนาได้ก่อกำเนิดขึ้น ในประเทศอินเดีย พระเจ้าอโศกมหาราช โปรดให้มีการสังคายนาพระธรรมวินัยและส่งเสริมพระภิกษุไปเผยแผ่พระพุทธศาสนายังดินแดนต่างๆ ประเทศไทยเป็นดินแดน ซึ่งศาสนาพุทธมีความเจริญรุ่งเรืองในปัจจุบัน

2. ผลการเรียนรู้ที่คาดหวัง

- 2.1 บอกประวัติความเป็นมาของพระพุทธศาสนาในประเทศไทยได้
- 2.2 อธิบายความสำคัญของพระพุทธศาสนาที่มีต่อสังคมไทยได้
- 2.3 อธิบายเกี่ยวกับพุทธประวัติได้

3. เนื้อหาสาระ

- 3.1 ความเป็นมาของศาสนาพุทธในประเทศไทย
- 3.2 ความสำคัญของพระพุทธศาสนาที่มีต่อสังคมไทย
- 3.3 พุทธประวัติ
 - 3.3.1 ประสูติ
 - 3.3.2 ตรัสรู้
 - 3.3.3 ปรีนิพพาน

4. กระบวนการจัดการเรียนรู้

คาบ 1-2

4.1 ครูชี้แนะให้นักเรียนเห็นความสำคัญของการเรียนพุทธศาสนาต้องมีจิตใจแน่วแน่ และมีสมาธิ โดยการสวดมนต์ไหว้พระพร้อมกันและนั่งสมาธิ ประมาณ 4-5 นาที

4.2 ครูแจ้งผลการเรียนรู้ที่คาดหวัง

4.3 นักเรียนทำแบบทดสอบก่อนเรียน

4.4 สุ่มตัวอย่างนักเรียน 2-3 คน บอกเหตุผลว่านับถือศาสนาพุทธเพราะเหตุใด

4.5 สนทนากับนักเรียนว่าปัจจุบันมีประเทศที่นับถือศาสนาพุทธมีประเทศใดบ้าง

4.6 ให้นักเรียนแสดงความคิดเห็นว่า ศาสนาต่างๆ ในโลกมีศาสนาอะไรบ้าง แต่ละศาสนามีหลายนิกาย

4.7 สุ่มตัวอย่างนักเรียนบอกนิกายในพุทธศาสนาว่ามีนิกายใดบ้าง

4.8 ครูสนทนากับนักเรียนว่าพุทธศาสนาเกิดขึ้นในดินแดนใด นักเรียนอธิบายเกี่ยวกับสมณชุตสายต่างๆ เดินทางไปเผยแผ่พุทธศาสนายังดินแดนต่างๆ โดย โดยออกมหาชีแชนที่บนกระดานดำ

4.9 แบ่งนักเรียนออกเป็น 10 กลุ่ม ศึกษาใบความรู้ การทำสังคายนาครั้งที่ 1- ครั้งที่ 10 แต่ละกลุ่มอธิบายถึงสาเหตุ ระยะเวลา พระสงฆ์ผู้กระทำ สถานที่และผู้อุปถัมภ์ แล้วส่งตัวแทนกลุ่มมานำเสนอหน้าชั้นเรียน

4.10 แบ่งนักเรียนเป็น 5 กลุ่ม ศึกษาค้นคว้าจากหนังสือแบบเรียน เรื่อง พระพุทธศาสนาลัทธิลี้กวางศ์ในสมัยต่างๆ

กลุ่มที่ 1 อาณาจักรสุโขทัย

กลุ่มที่ 2 อาณาจักรล้านนา

กลุ่มที่ 3 อาณาจักรอยุธยา

กลุ่มที่ 4 อาณาจักรธนบุรี

กลุ่มที่ 5 อาณาจักรรัตนโกสินทร์

นักเรียนช่วยกันสรุปและส่งตัวแทนนำเสนอหน้าชั้นเรียน

4.11 นักเรียนร่วมกันสรุปถึงหลักฐานโบราณสถานต่างๆ คือ

4.11.1 พระบรมธาตุไชยา จังหวัดสุราษฎร์ธานี

4.11.2 ปราสาทหินพนมรุ้ง จังหวัดบุรีรัมย์

4.11.3 พระธาตุหริภุญชัย จังหวัดลำพูน

4.11.4 พระมหาธาตุ จังหวัดนครศรีธรรมราช

ว่ามีความเชื่อมโยงกับการเผยแพร่พระพุทธศาสนาในประเทศไทยอย่างไร

4.12 นักเรียนร่วมกันสรุปถึงการเผยแพร่พระพุทธศาสนาในประเทศไทยมอบหมายให้นักเรียนทุกคนนำภาพที่เกี่ยวข้องของพระพุทธศาสนากับประเทศไทยมาคนละ 1 ภาพ

คาบที่ 3-4

1. นักเรียนสวดมนต์ ไหว้พระและทำสมาธิ โดยการกำหนดลมหายใจเข้า-ออก ประมาณ 3-5 นาที
2. ให้นักเรียนนำภาพเกี่ยวกับพระพุทธศาสนากับประเทศไทย คนละ 1 ภาพ แล้วเขียนอธิบายว่าภาพนั้น เกี่ยวข้องกับประเทศไทยอย่างไร ความยาวหนึ่งหน้ากระดาษ ตัดสินผลงานคิดป้ายประกาศ
3. แบ่งนักเรียนเป็น 7 กลุ่ม แต่ละกลุ่มศึกษาว่า มีความสัมพันธ์กับพุทธศาสนาอย่างไร โดยศึกษากลุ่มละ 1 หัวข้อ แล้วส่งตัวแทนนำเสนอหน้าชั้น ตามหัวข้อต่อไปนี้
 - 3.1 มารยาทไทย
 - 3.2 การศึกษา
 - 3.3 วัดกับวิถีชีวิตคนไทย
 - 3.4 ความเชื่อ
 - 3.5 วรรณกรรมและศิลปกรรม
 - 3.6 ประเพณี
 - 3.7 การร่วมมือช่วยเหลือกัน
4. นักเรียนหาข่าวจากหนังสือพิมพ์รายวัน ซึ่งเป็นภาพปัญหาที่เกิดขึ้นในสังคมไทย แล้วชี้ให้เห็นว่าเกี่ยวข้องกับศาสนาอย่างไร และจะใช้ศาสนาแก้ปัญหาอย่างไร
5. นักเรียนเขียนเรียงความ “พุทธศาสนากับชีวิตของข้าพเจ้า” ความยาวหนึ่งหน้ากระดาษ ครูเลือกตัวอย่างที่ดีนำเสนอหน้าชั้น
6. ร่วมกันสรุปอภิปรายโดยผู้สอนใช้คำถาม
 - 6.1 ประเทศไทยมีความสำคัญต่อพุทธศาสนาอย่างไร
 - 6.2 เพราะเหตุใดวัดจึงเป็นศูนย์รวมจิตใจของคนไทย
7. สุ่มนักเรียนตอบคำถามคนละประมาณ 1-2 นาที

คาบที่ 5-6

1. นักเรียน ไปศึกษานอกสถานที่โดยไปวัดที่อยู่ใกล้หรือวัดที่สำคัญ
2. นิมนต์พระสงฆ์นั่งสมาธิ ไหว้พระ และทำสมาธิประมาณ 3-5 นาที และให้ความรู้เกี่ยวกับประวัติพุทธศาสนา
3. นักเรียนชมภาพพุทธประวัติ โดยพระภิกษุสงฆ์เป็นผู้ให้ความรู้
4. นักเรียนทบทวนความรู้เกี่ยวกับพุทธประวัติและค้นคว้าเพิ่มเติมมาเล่าหน้าชั้นตามลำดับเลขที่ตั้งแต่ต้นจนจบ โดยมีนักเรียนที่รับฟังคอยเสริมให้สมบูรณ์
5. นักเรียนทำแผนที่ความคิดเกี่ยวกับพุทธประวัติโดยตกแต่งระบายสีให้งดงาม
6. นักเรียนวาดภาพพุทธประวัติตอนใดตอนหนึ่งและเขียนคำบรรยายภาพ ครูเลือกภาพและคำบรรยายคิดประกาศในห้องเรียน
7. ให้นักเรียนหารูปพระพุทธรูปปางต่างๆ บอกชื่อปางแล้วอธิบายว่าเกี่ยวกับพุทธประวัติตอนใด
8. ช่วยกันสรุปพุทธประวัติ การประสูติ ตรัสรู้ ปรีชาญาณ
9. นักเรียนทำแบบทดสอบหลังเรียน

5. แหล่งเรียนรู้

1. แผนที่เส้นทางการเผยแผ่พระพุทธศาสนาสู่ประเทศไทย
2. หนังสือแบบเรียนพุทธศาสนา ชั้นมัธยมศึกษาปีที่ 1
3. ภาพโบราณสถาน
4. ภาพที่เกี่ยวข้องกับพุทธศาสนา
5. ภาพข่าวจากหนังสือพิมพ์
6. ภาพพระพุทธรูปปางต่างๆ
7. ภาพพุทธประวัติ
8. อินเทอร์เน็ต

6. กระบวนการวัดผลประเมินผล

1. สังเกตจากการตอบคำถาม
2. สังเกตจากการทำงานเป็นกลุ่ม
3. จากแบบทดสอบก่อน-หลังเรียน

4. การทำกิจกรรม/ใบงาน

7.กิจกรรมเสนอแนะ

.....
.....
.....

8.บันทึกผลหลังสอน

.....
.....
.....

9.ผลการสอน

.....
.....
.....

ปัญหา / อุปสรรค

มหาวิทยาลัยราชภัฏมหาสารคาม
RAJABHAT MAHASARAKHAM UNIVERSITY

ข้อเสนอแนะ / แนวทางแก้ไข

.....
.....
.....

ลงชื่อ.....ผู้สอน
(.....)

แบบประเมินผลจากการทำกิจกรรมกลุ่ม (นักเรียน)

ชื่อครูผู้ประเมิน.....				
กลุ่ม ชั้น วิชา.....				
วันที่ทำกิจกรรม วัน.....เดือน.....พ.ศ.....				
1. การทำกิจกรรมกลุ่ม				
พฤติกรรมของตนเองต่อการทำงาน	ดีมาก	ดี	พอใช้	ปรับปรุง
1. การมีส่วนร่วมในการทำงาน				
2. การแสดงความคิดเห็น				
3. ความเข้าใจในการทำงานที่ได้รับมอบหมาย				
4. ความรับผิดชอบในการทำงาน				
2. ผลของการทำกิจกรรมกลุ่ม				
สิ่งที่ได้รับจากการทำกิจกรรมกลุ่ม	ดีมาก	ดี	พอใช้	ปรับปรุง
1. ความรู้ที่ได้รับในการทำกิจกรรม				
2. ความพอใจในผลงานกลุ่ม				
3. อุปสรรคในการทำกิจกรรมกลุ่ม				
4. แนวทางแก้ไขปัญหา				
๕. สิ่งที่ได้รับจากการทำกิจกรรมกลุ่ม / ข้อเสนอแนะ				

แบบประเมินตนเองรายบุคคล

ชื่อ-สกุล.....	ชั้น.....	เลขที่.....
ชั้นงานที่.....เรื่อง.....		

คำชี้แจง ให้นักเรียนตอบคำถามต่อไปนี้ตามความเป็นจริง

- ความพึงพอใจ
 มากที่สุด มาก ปานกลาง น้อย น้อยที่สุด
- ประโยชน์ที่ได้รับ
 มากที่สุด มาก ปานกลาง น้อย น้อยที่สุด
- การใช้ความสามารถของตนเอง
 มากที่สุด มาก ปานกลาง น้อย น้อยที่สุด
- จุดเด่นจุดด้อยของงาน

จุดเด่น	จุดด้อย	วิธีปรับปรุงแก้ไข และการพัฒนาให้ดีขึ้น

- โดยภาพรวม ถ้ามีคะแนนเต็ม 10 คะแนน นักเรียนให้คะแนนตนเอง.....คะแนน
เหตุผล.....
- ข้อเสนอแนะ.....

ลงชื่อ.....ผู้ประเมิน
วันที่.....เดือน.....พ.ศ.....

บันทึกการรายงาน

รายงานเรื่อง..... ผู้รับผิดชอบ..... วัน เดือน ปีเวลา.....สถานที่.....
1. ข้อมูลสาระจากรายงาน
2. คุณค่าและประโยชน์ที่ได้รับ มหาวิทยาลัยราชภัฏมหาสารคาม RAJABHAT MAHASARAKHAM UNIVERSITY
3. ข้อเสนอแนะ

ลงชื่อ.....ผู้บันทึก

วันที่.....เดือน.....พ.ศ.....

แบบประเมินผลงานกลุ่ม

ชื่อครูผู้ประเมิน.....
 ประเมินกลุ่ม.....
 เรื่อง.....
 รูปแบบผลงาน.....วันที่.....เดือน.....พ.ศ.....

คำชี้แจง ให้ผู้ประเมินใส่เครื่องหมาย / ลงในช่องว่างตามความเป็นจริง

4 หมายถึง ดีมาก 3 หมายถึง ดี 2 หมายถึง ปรับปรุง 1 หมายถึง ควรปรับปรุง

รายการ	4	3	2	1	ข้อเสนอแนะ
เนื้อหา					
1. ความถูกต้องของเนื้อหา					
2. การลำดับความคิด					
3. การสรุปความคิดเห็น					
รูปแบบการนำเสนอ					
1. น่าสนใจ					
2. ความคิดริเริ่มสร้างสรรค์					
การทำงานกลุ่ม					
1. การเตรียมตัว					
2. การทำงานเป็นระบบ					
3. การมีส่วนร่วมของสมาชิก					
4. ความภูมิใจในผลงานของสมาชิก					
เกณฑ์การประเมิน	สรุปการประเมินผลงานกลุ่ม				
ร้อยละ 80 ขึ้นไป ระดับ ดีมาก				
ร้อยละ 70-79 ระดับ ดี	รวมได้				
ร้อยละ 60-69 ระดับ พอใช้	คะแนน.....				
ต่ำกว่าร้อยละ 60 ระดับ ปรับปรุง	คิดเป็นร้อยละ.....				
	อยู่ในเกณฑ์.....				

แบบทดสอบก่อนและหลังเรียน

คำชี้แจง ให้นักเรียนเลือกคำตอบที่ถูกต้องที่สุดเพียงคำตอบเดียว

- | | |
|--|---|
| <p>1. หลักฐานทางพระพุทธศาสนาในประเทศไทย
ที่เก่าแก่ที่สุดคืออะไร</p> <p>ก. พระปฐมเจดีย์ จังหวัดนครปฐม</p> <p>ข. ปราสาทหินพนมรุ้ง จังหวัดบุรีรัมย์</p> <p>ค. พระบรมธาตุไชยา จังหวัดสุราษฎร์ธานี</p> <p>ง. พระมหาธาตุ จังหวัดนครศรีธรรมราช</p> <p>2. พระไตรปิฎกสยามรัฐ เกิดขึ้นในสมัยใด</p> <p>ก. รัชกาล ที่ 5</p> <p>ข. รัชกาล ที่ 6</p> <p>ค. รัชกาล ที่ 7</p> <p>ง. รัชกาล ที่ 9</p> <p>3. ข้อใดกล่าวผิด</p> <p>ก. พระพุทธเจ้าเป็นชาวแคว้นสักกะ</p> <p>ข. พระพุทธเจ้าประสูติ ณ สวนลุมพินีวัน</p> <p>ค. พระพุทธเจ้าทรงเป็นกษัตริย์โกลิยวงศ์</p> <p>ง. พระราชมารดาทรงพระนามว่าสิริหามายา</p> <p>4. หลังจากพระโอรสสิทธัตถะประสูติได้ 5 วัน
เกิดเหตุการณ์อะไร</p> <p>ก. ออสิตดาบสเข้าเฝ้าชมพระบารมี</p> <p>ข. พระนางประชาบดีโคตรมีนำไปเลี้ยงดู</p> <p>ค. พระราชมารดาสิริหามายาสวรรคต</p> <p>ง. ประชุมพราหมณ์ถวายพระนามว่า
สิทธัตถะ</p> | <p>5. ข้อใดไม่ใช่เทวทูต</p> <p>ก. คนเกิด</p> <p>ข. คนแก่</p> <p>ค. คนเจ็บ</p> <p>ง. คนตาย</p> <p>6. ผลการพบเทวทูต ทำให้เกิดอะไรขึ้นกับ
สิทธัตถะกุมาร</p> <p>ก. บำเพ็ญทุกรกิริยา</p> <p>ข. อภิเษกสมรสกับนางยโสธรา</p> <p>ค. ไม่อยากเสด็จออกนอกพระราชวัง</p> <p>ง. ออกบวชเป็นสมณะเพื่อหาทางพ้นทุกข์</p> <p>7. สาเหตุสำคัญที่ทำให้สิทธัตถะเสด็จออกจาก
สำนักอาฬารดาบสและอุทกดาบสคืออะไร</p> <p>ก. ไม่พบทางพ้นทุกข์</p> <p>ข. ต้องการไปศึกษาสำนักอื่น</p> <p>ค. หมดภูมิความรู้ของอาจารย์ทั้งสอง</p> <p>ง. ต้องการไปทรมานตนให้ยากลำบาก</p> <p>8. การบำเพ็ญทุกรกิริยา คือการทรมานร่างกาย
ด้วยวิธีการต่างๆ ขึ้นสุดท้ายคือวิธีการใด</p> <p>ก. กั้นลมหายใจเข้าออก</p> <p>ข. อดอาหารจนไม่บริโภคเลย</p> <p>ค. นั่งโดยไม่ลุกเป็นเวลานานๆ</p> <p>ง. ใช้ลิ้นกดเพดานปากเป็นเวลานานๆ</p> |
|--|---|

9. เพราะเหตุใดพระพุทธศาสนาจึงได้ชื่อว่าเป็น
สถาบันหลักของสังคมไทย
- ก. เพราะคนไทยนับถือพระพุทธศาสนา
จำนวนมาก
- ข. พระพุทธศาสนาเข้ามาประดิษฐานใน
ประเทศไทยช้านาน
- ค. เพราะพระมหากษัตริย์ไทยทุกๆ
พระองค์นับถือพระพุทธศาสนา
- ง. เพราะพระพุทธศาสนาเป็นศูนย์รวม
จิตใจของชาวไทยคู่กับสถาบันชาติและ
สถาบันพระมหากษัตริย์
10. สภาพแวดล้อมทางกายภาพในข้อใด
ที่ สะท้อนให้เห็นว่า พระพุทธศาสนามี
ความสำคัญต่อสังคมไทย
- ก. คนไทยร้อยละ 95 นับถือพระพุทธศาสนา
- ข. มีวรรณกรรมเกี่ยวกับพระพุทธศาสนา
จำนวนมาก
- ค. มีวัดและสำนักสงฆ์อยู่ทุกหมู่บ้านหรือ
ตำบล
- ง. มีขนบธรรมเนียมประเพณีไทยที่เกี่ยวข้อง
กับพุทธศาสนาจำนวนมาก

เฉลย

แบบทดสอบก่อนและหลังเรียน

ข้อที่	เฉลย
1	ก
2	ค
3	ค
4	ง
5	ก
6	ง
7	ก
8	ข
9	ง
10	ค