

บรรณานุกรม

- กรรณิการ์ สิริสิงห์., 2522. เคมีของน้ำ น้ำโสโครก และการวิเคราะห์. บริษัทาประยูร. กรุงเทพฯ.
 กองมาตรฐานคุณภาพสิ่งแวดล้อม. 2532. โครงการศึกษาและวิจัยคุณภาพน้ำในแม่น้ำสายหลัก.
 รายงานการศึกษาวิจัยคุณภาพน้ำแม่น้ำแม่กลอง พ.ศ. 2529 - 2531. สำนักงาน
 คณะกรรมการสิ่งแวดล้อมแห่งชาติ, กรุงเทพฯ
- จูไรรัตน์ ดวงเดือน. 2540. การศึกษาคุณภาพน้ำในคลองรังสิต จ.ปทุมธานี. รายงานการวิจัย
 สถาบันวิจัยเคมี สถาบันเทคโนโลยีราชมงคล. กรุงเทพฯ.
- ฉัตรไชย รัตน์ไชย. 2539. การจัดการคุณภาพน้ำ. จุฬาลงกรณ์มหาวิทยาลัย. กรุงเทพฯ.
- เฉลิมยงค์ จรศรชัย และต้นหยง ทิพลีลาต. 2541. คุณภาพน้ำจากห้วยคະคางในสถาบันราชภัฏ
 มหาสารคาม. รายงานโครงการวิจัยทางเคมี. ภาควิชาเคมี คณะวิทยาศาสตร์และเทคโนโลยี.
 สถาบันราชภัฏมหาสารคาม. มหาสารคาม.
- นิตยา แซ่ซิ้ม. 2532. รายงานคุณภาพน้ำในลำห้วยคະคาง ในบริเวณวิทยาลัยครูมหาสารคาม มีนาคม
 2531 - กุมภาพันธ์ 2532. คณะวิทยาศาสตร์และเทคโนโลยี วิทยาลัยครูมหาสารคาม,
 มหาสารคาม.
- มันสิน ตันกุลเวศม์. 2538. คู่มือวิเคราะห์คุณภาพน้ำ. จุฬาลงกรณ์มหาวิทยาลัย, กรุงเทพฯ.
- ยุพดี วยุณา. 2541. การวิเคราะห์คุณภาพน้ำทิ้งทางเคมี. คณะวิทยาศาสตร์ สถาบันราชภัฏสวน
 สุนันทา, กรุงเทพฯ.
- สุรจิต สุขกันตะ. 2530. การตรวจวัดคุณภาพบางประการของน้ำบริเวณลุ่มน้ำชี. วิทยานิพนธ์ปริญญา
 โท. มหาวิทยาลัยเกษตรศาสตร์, กรุงเทพฯ.

http://www.dnp.go.th/Research/Journal/Vol1_No1/QualitieWater.htm 9/10/02

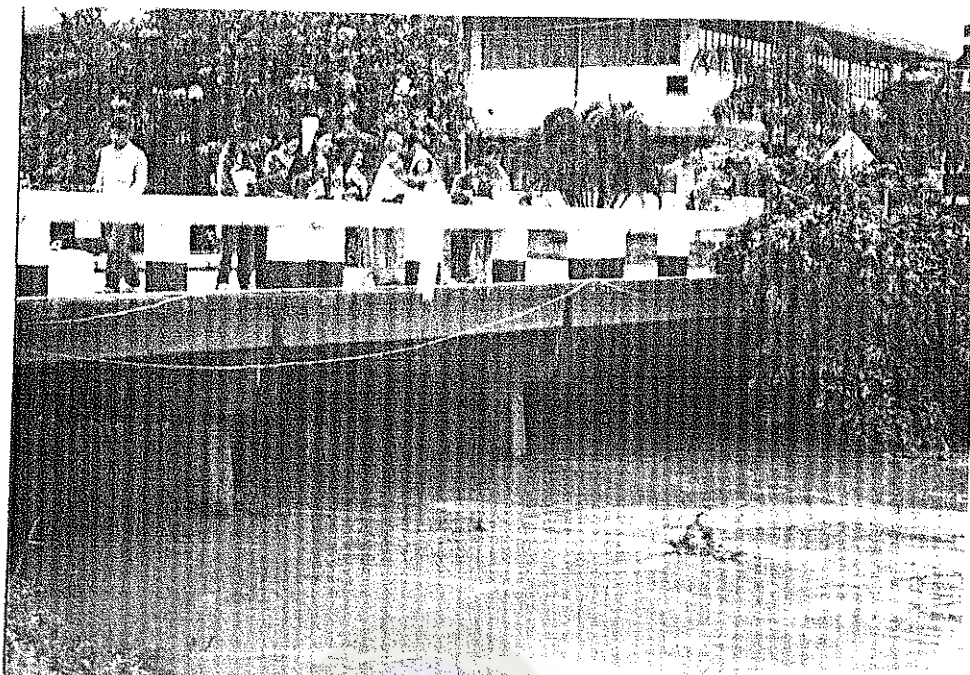
<http://www.forest.go.th/Research/watershade/quallity.html> 9/10/02



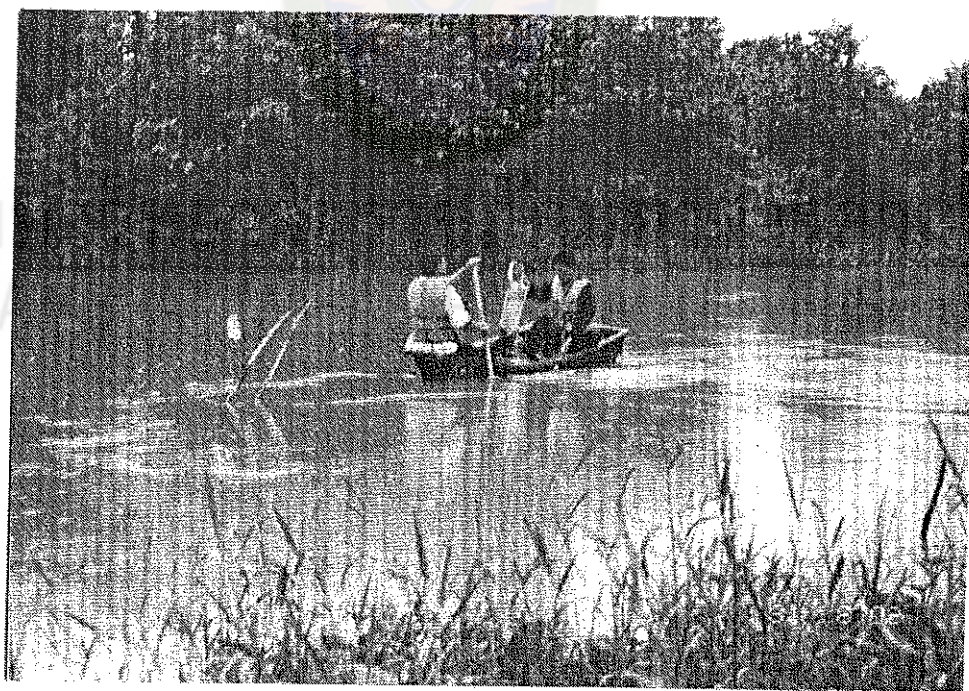
ภาพที่ 18 บริเวณจุดเก็บน้ำตัวอย่างจุดที่ 1 สะพานถนนใหญ่เลี้ยวเมืองสาขมหาสารคาม-โกสุมพิสัย



ภาพที่ 19 บริเวณจุดเก็บน้ำตัวอย่างจุดที่ 2 สะพานคณะเทคโนโลยีการเกษตร
มหาวิทยาลัยราชภัฏมหาสารคาม



ภาพที่ 20 บริเวณจุดเก็บน้ำตัวอย่างจุดที่ 3 สะพานหน้าอาคาร 4 มหาวิทยาลัยราชภัฏมหาสารคาม



ภาพที่ 21 บริเวณจุดเก็บน้ำตัวอย่างจุดที่ 4 บริเวณสระแดง มหาวิทยาลัยราชภัฏมหาสารคาม



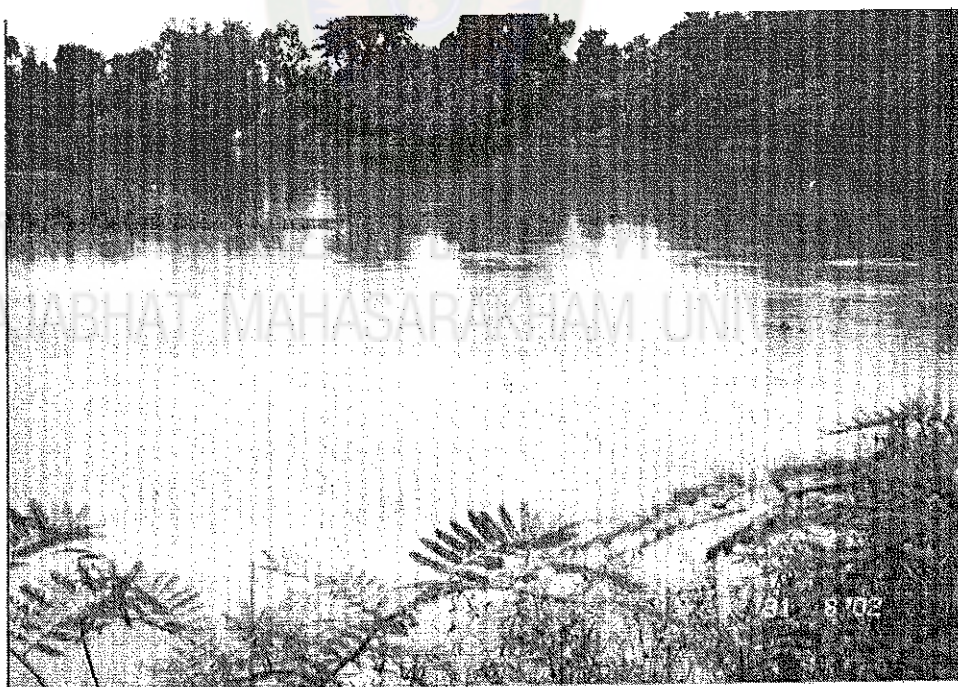
ภาพที่ 22 บริเวณจุดเก็บน้ำตัวอย่างจุดที่ 5 สะพานห้วยกะกลางทางไปอำเภอกันทรวิชัย



ภาพที่ 23 บริเวณจุดเก็บน้ำตัวอย่างจุดที่ 6 สะพานห้วยท่าหว่าไปอำเภอกมลาไสย



ภาพที่ 24 บริเวณจุดเก็บน้ำตัวอย่างจุดที่ 7 สะพานระหว่างบ้านลาด-บ้านดิว



ภาพที่ 25 บริเวณจุดเก็บน้ำตัวอย่างจุดที่ 8 บ้านเลิงบ่อ



ภาพที่ 26 บริเวณจุดเก็บน้ำตัวอย่างจุดที่ 9 บ้านหนองหวาย



ภาพที่ 27 บริเวณจุดเก็บน้ำตัวอย่างจุดที่ 10 บ้านท่าคูม