

สำนักวิทยบริการ มหาวิทยาลัยราชภัฏมหาสารคาม
วิทยานิพนธ์ งานวิจัย



ภาคผนวก

มหาวิทยาลัยราชภัฏมหาสารคาม
RAJABHAT MAHASARAKHAM UNIVERSITY

179815

ภาคผนวก ก.

ตารางที่ ผ. 1 ผลการวัดทรงพุ่มของพืช 4 ชนิด

จำนวน (ต้น)	ส้มโอ	มะม่วง	ฝรั่ง	กระท้อน
1	50	130	150	20
2	41	65	110	23
3	43	60	75	35
4	56	78	60	35
5	51	80	75	-
6	-	70	110	-
7	-	-	120	-
8	-	-	100	-
9	-	-	120	-
10	-	-	115	-

ตารางที่ ผ. 2 ผลการวัดความสูงของพืช 5 ชนิด

จำนวน (ต้น)	ส้มโอ	มะม่วง	ฝรั่ง	แก้วมังกร	กระท้อน
1	78	210	140	80	35
2	62	100	110	160	30
3	65	110	80	90	45
4	82	155	65	70	40
5	74	170	75	50	-
6	-	140	120	85	-
7	-	-	125	110	-
8	-	-	110	125	-
9	-	-	135	95	-
10	-	-	120	145	-

ภาคผนวก ข.

การทดสอบทางสถิติโดยใช้โปรแกรม SAS System

การทดสอบทางสถิติของทรงพุ่ม

General Linear Models Procedure

Class Level Information

Class Levels Values

TRT 4 1 2 3 4

Number of observations in data set = 25

General Linear Models Procedure

Dependent Variable: HERB

Source	DF	Sum of Squares	F Value	Pr > F
Model	3	20637.0900000	14.42	0.0001
Error	21	10017.5500000		
Corrected Total		24	30654.6400000	
R-Square		C.V.	HERB Mean	
0.673213		29.16791	74.8800000	
Source	DF	Type I SS	F Value	Pr > F
TRT	3	20637.0900000	14.42	0.0001
Source	DF	Type III SS	F Value	Pr > F
TRT	3	20637.0900000	14.42	0.0001

General Linear Models Procedure

Least Squares Means

TRT	HERB Pr > T H0: LSMEAN(i)=LSMEAN(j)					
	LSMEAN	i/j	1 .	2	3	4
ส้มโอ	48.200000	1	.	0.0235	0.0001	0.1877
มะม่วง	80.500000	2	0.0235	.	0.542	0.0013
ฝรั่ง	103.500000	3	0.0001	0.542	.	0.0001
กระท้อน	28.250000	4	0.1877	0.0013	0.0001	.

NOTE: To ensure overall protection level, only probabilities associated with pre-planned comparisons should be used.

การทดสอบทางสถิติของความสูง

General Linear Models Procedure

Class Level Information

Class Levels Values

TRT 5 1 2 3 4 5

Number of observations in data set = 35

General Linear Models Procedure

Dependent Variable: HIGH

Source	DF	Sum of Squares	F Value	Pr > F
Model	4	33671.1000000	10.04	0.0001
Error	30	25151.3000000		
Corrected Total	34	58822.4000000		
		R-Square	C.V.	HIGH Mean
		0.572420	29.07102	99.6000000
Source	DF	Type I SS	F Value	Pr > F
TRT	4	33671.1000000	10.04	0.0001
Source	DF	Type III SS	F Value	Pr > F
TRT	4	33671.1000000	10.04	0.0001

General Linear Models Procedure

Least Squares Means

TRT	HERB Pr > T H0: LSMEAN(i)=LSMEAN(j)						
	LSMEAN	i/j	1	2	3	4	5
ส้มโอ	72.20	1	.	0.0002	0.0314	0.0794	0.0841
มะม่วง	147.50	2	0.0002	.	0.0130	0.0041	0.0001
ฝรั่ง	108.00	3	0.0314	0.0130	.	0.5928	0.0003
แก้วมังกร	101.00	4	0.0794	0.0041	0.5928	.	0.0008
กระเทียม	37.50	5	0.0841	0.0001	0.0003	0.0008	.

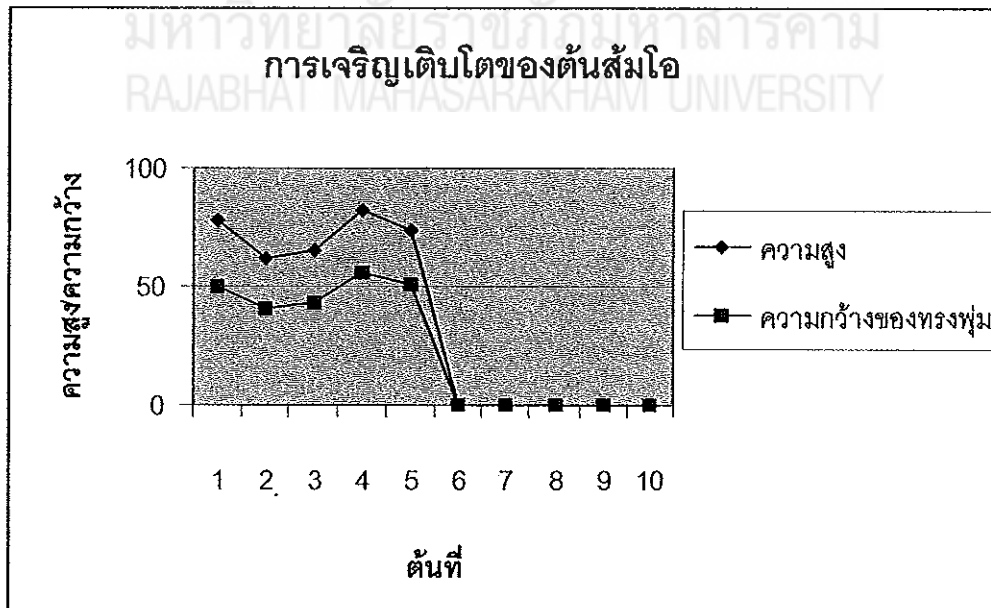
NOTE: To ensure overall protection level, only probabilities associated with pre-planned comparisons should be used.

ภาคผนวก ก.

อัตราการเจริญเติบโตของพืช
ตารางที่ ผ. 3 อัตราการเจริญเติบโตของส้มโอ

ต้นที่	ความสูง	ทรงพุ่ม
1	78	50
2	62	41
3	65	43
4	82	56
5	74	51
6	0	0
7	0	0
8	0	0
9	0	0
10	0	0

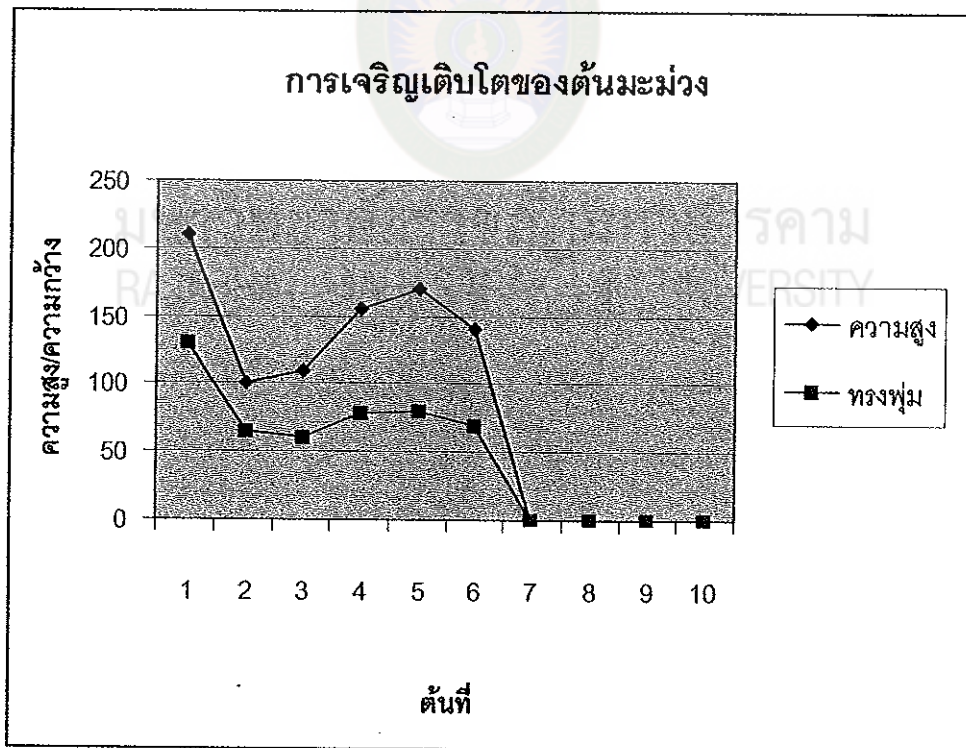
อัตราการอยู่รอด $(10-5)/10 \times 100 = 50\%$



ตารางที่ ผ. 4 อัตราการเจริญเติบโตของมะม่วง

ต้นที่	ความสูง	ทรงพุ่ม
1	210	130
2	100	65
3	110	60
4	155	78
5	170	80
6	140	70
7	0	0
8	0	0
9	0	0
10	0	0

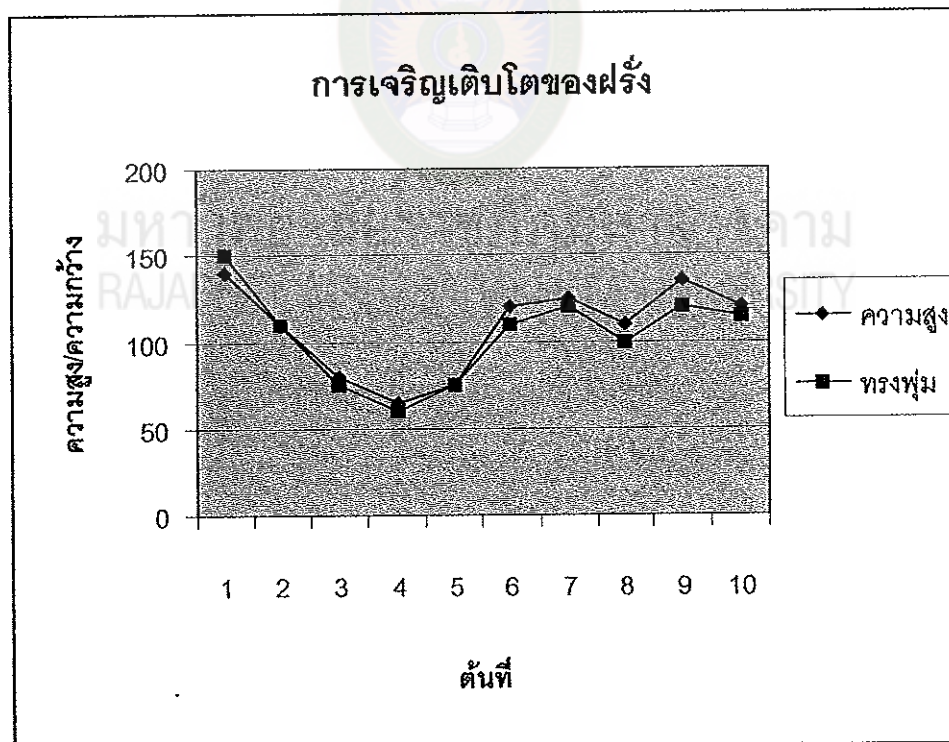
อัตราการอยู่รอด $(10-4)/10 \times 100 = 60\%$



ตารางที่ ผ. 5 อัตราการเจริญเติบโตของฝรั่ง

ต้นที่	ความสูง	ทรงพุ่ม
1	140	150
2	110	110
3	80	75
4	65	60
5	75	75
6	120	110
7	125	120
8	110	100
9	135	120
10	120	115

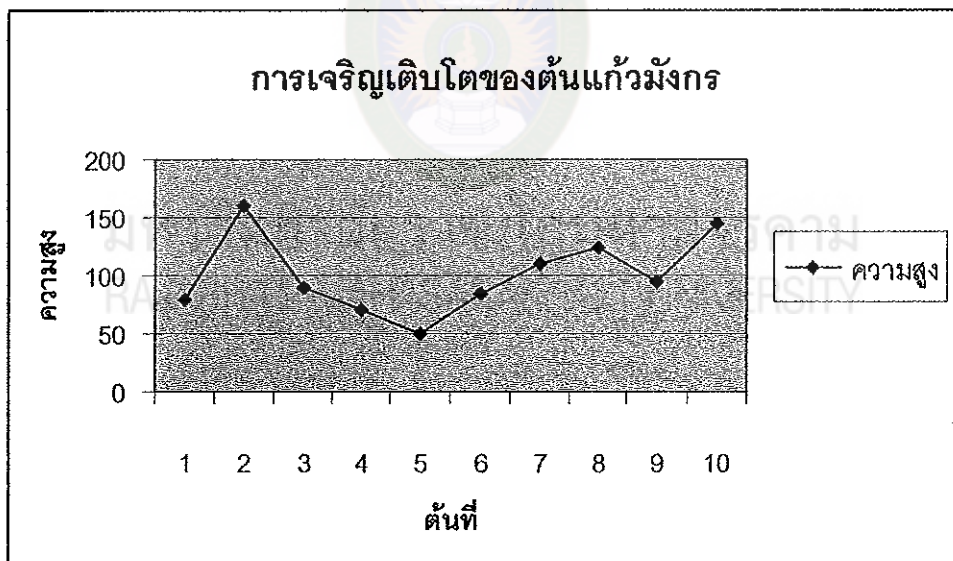
อัตราการอยู่รอด $(10-0)/10 \times 100 = 100 \%$



ตารางที่ ผ. 6 อัตราการเจริญเติบโตของแก้วมังกร

ต้นที่	ความสูง
1	35
2	30
3	45
4	40
5	0
6	0
7	0
8	0
9	0
10	0

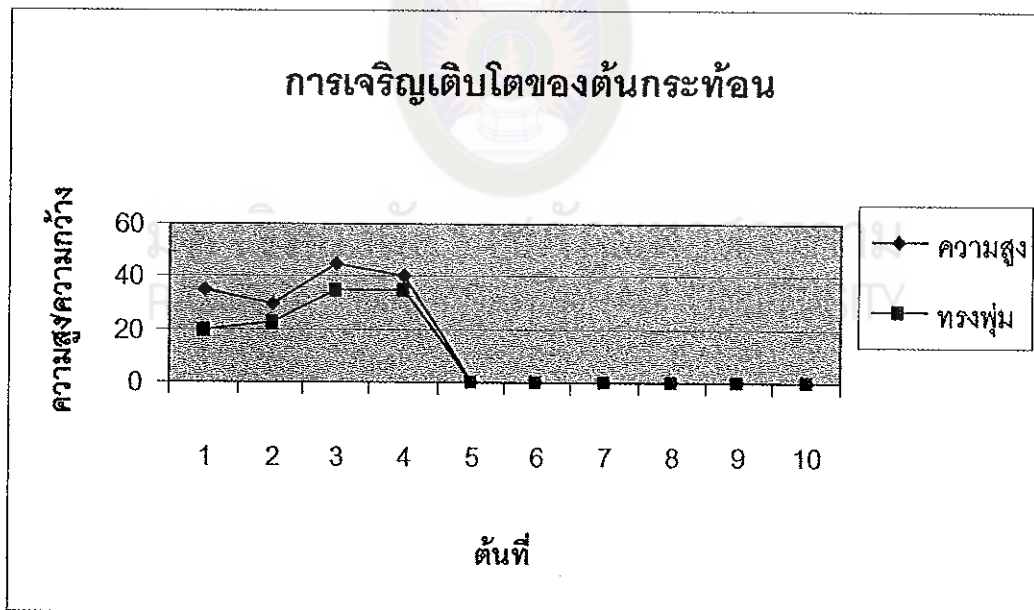
อัตราการอยู่รอด $(10-0)/10 \times 100 = 100\%$



ตารางที่ ผ. 7 อัตราการเจริญเติบโตของกระท้อน

ต้นที่	ความสูง	ทรงพุ่ม
1	35	20
2	30	23
3	45	35
4	40	35
5	0	0
6	0	0
7	0	0
8	0	0
9	0	0
10	0	0

อัตราการอยู่รอด $(10-6)/10 \times 100 = 40\%$



ภาคผนวก ง.
ภาพการวิจัยในแปลงไม้ผล



ภาพที่ 1 ต้นฝรั่ง



ภาพที่ 2 ต้นส้มโอ



ภาพที่ 3 ต้นกระท้อน



ภาพที่ 4 ต้นแก้งมังกร



ภาพที่ 5 ต้นมะม่วง



ภาพที่ 6 นักวิจัยเก็บข้อมูลตัวอย่าง