

## บทที่ 4

### ผลการวิเคราะห์ข้อมูล

ผลการวิเคราะห์ข้อมูลเกี่ยวกับการจูงใจครูในการปฏิบัติงานในโรงเรียนเอกชนของผู้บริหารโรงเรียน สังกัดสำนักงานเขตพื้นที่การศึกษากาฬสินธุ์ ผู้วิจัยได้นำเสนอผลการวิเคราะห์ข้อมูล ตามลำดับดังนี้

1. สัญลักษณ์ที่ใช้ในการวิเคราะห์ข้อมูล
2. การวิเคราะห์ข้อมูล
3. ผลการวิเคราะห์ข้อมูล

#### 1. สัญลักษณ์ที่ใช้ในการวิเคราะห์ข้อมูล

การกำหนดสัญลักษณ์ที่ใช้ในการนำเสนอผลการวิเคราะห์ข้อมูลเพื่อความเข้าใจที่ถูกต้องตรงกันในการจัดกระทำและแปลความหมายข้อมูล จึงกำหนดสัญลักษณ์ที่ใช้ไว้ดังนี้

$\bar{X}$	แทน ค่าเฉลี่ย
S.D.	แทน ค่าส่วนเบี่ยงเบนมาตรฐาน
n	แทน จำนวนกลุ่มตัวอย่าง
df	แทน ชั้นของความเป็นอิสระ
F	แทน การแจกแจงแบบ f-distribution
SS	แทน ผลรวมกำลังสอง
MS	แทน ผลรวมกำลังสองเฉลี่ย
t	แทน การแจกแจงแบบ t-distribution
Sig.	ค่าระดับนัยสำคัญทางสถิติที่ระดับ .05

#### 2. การวิเคราะห์ข้อมูล

ผู้วิจัยได้วิเคราะห์ข้อมูลด้วยเครื่องคอมพิวเตอร์โปรแกรม SPSS for Windows Version 11.0 โดยมีลำดับขั้นตอนการวิเคราะห์ดังนี้

วิเคราะห์แบบสอบถามตอนที่ 1 เกี่ยวกับสถานภาพของผู้ตอบแบบสอบถาม โดยหาค่าร้อยละ

วิเคราะห์แบบสอบถามตอนที่ 2 เกี่ยวกับระดับการจูงใจครูในการปฏิบัติงานในโรงเรียนเอกชน ของผู้บริหารโรงเรียน สังกัดสำนักงานเขตพื้นที่การศึกษากาฬสินธุ์ โดยหาค่าเฉลี่ย ค่าส่วนเบี่ยงเบนมาตรฐาน จำแนกตามขนาดโรงเรียน

วิเคราะห์เปรียบเทียบเกี่ยวกับการจูงใจครูในการปฏิบัติงานในโรงเรียนเอกชน ของผู้บริหารโรงเรียนในสังกัดสำนักงานเขตพื้นที่การศึกษากาฬสินธุ์ โดยวิเคราะห์ความแปรปรวนทางเดียว ( One Way ANOVA ) จำแนกตามขนาดโรงเรียน

วิเคราะห์ความแตกต่างรายคู่เกี่ยวกับระดับความคิดเห็นในการจูงใจครูในการปฏิบัติงานในโรงเรียนเอกชนของผู้บริหารโรงเรียนในสังกัดสำนักงานเขตพื้นที่การศึกษากาฬสินธุ์ ทดสอบความแตกต่างรายคู่โดยวิธีของ Scheffe'

วิเคราะห์แบบสอบถามตอนที่ 2 เกี่ยวกับระดับการจูงใจครูในการปฏิบัติงานในโรงเรียนเอกชนของผู้บริหารโรงเรียนในสังกัดสำนักงานเขตพื้นที่การศึกษากาฬสินธุ์ โดยหาค่าเฉลี่ย ค่าส่วนเบี่ยงเบนมาตรฐาน จำแนกตามประสิทธิภาพในการทำงาน

วิเคราะห์เปรียบเทียบเกี่ยวกับการจูงใจครูในการปฏิบัติงานในโรงเรียนเอกชนของผู้บริหารโรงเรียนในสังกัดสำนักงานเขตพื้นที่การศึกษากาฬสินธุ์ โดยวิเคราะห์ t-test จำแนกตามประสิทธิภาพในการทำงาน

วิเคราะห์แบบสอบถามตอนที่ 3 เกี่ยวกับความคิดเห็นและข้อเสนอแนะเกี่ยวกับแนวทางการจูงใจครูในการปฏิบัติงานในโรงเรียนเอกชน ของผู้บริหารโรงเรียนในสังกัดสำนักงานเขตพื้นที่การศึกษากาฬสินธุ์ โดยหาค่าร้อยละ

### 3. ผลการวิเคราะห์ข้อมูล

การวิเคราะห์ข้อมูลพื้นฐานและสถานภาพของผู้ตอบแบบสอบถาม

ตารางที่ 4 แสดงสถานภาพของผู้ตอบแบบสอบถาม จำนวนแบบสอบถามที่ส่งและได้รับคืน จากกลุ่มตัวอย่าง จำแนกได้ดังนี้

ขนาดโรงเรียน	ครู			
	จำนวนที่ส่ง	จำนวนที่ได้รับคืน	ประสบการณ์ในการทำงาน	
			ต่ำกว่า 5 ปี	5 ปีขึ้นไป
โรงเรียนขนาดเล็ก	55	55	32	23
โรงเรียนขนาดกลาง	76	76	42	34
โรงเรียนขนาดใหญ่	187	187	103	92
รวม	318	318	177	141
ร้อยละของจำนวนแบบสอบถามที่ได้รับคืน			100%	

จากตารางที่ 4 พบว่า แบบสอบถามที่ส่งไปจำนวนทั้งสิ้น 318 ฉบับ ได้รับคืนทั้งหมด จำนวน 318 ฉบับ คิดเป็น 100%

ผลการวิเคราะห์ข้อมูลระดับการจูงใจครูในการปฏิบัติงานในโรงเรียนเอกชนของผู้บริหารโรงเรียน สังกัดสำนักงานเขตพื้นที่การศึกษากาฬสินธุ์ ดังแสดงในตารางที่ 5 – 49 ดังนี้

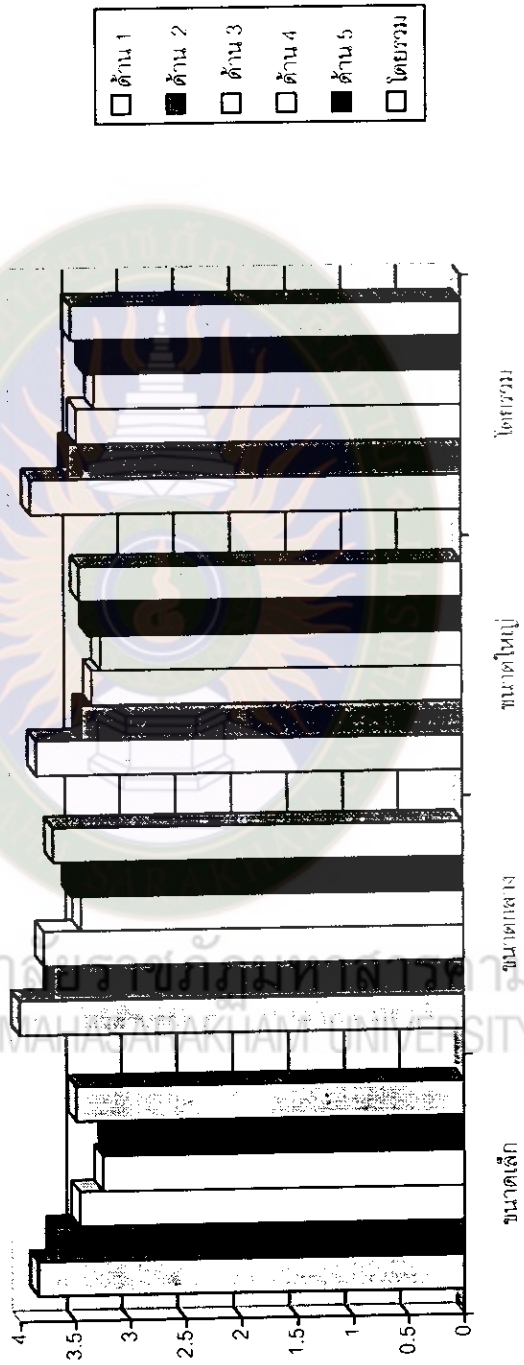
ตารางที่ 5 แสดงค่าเฉลี่ย ( $\bar{X}$ ) ค่าส่วนเบี่ยงเบนมาตรฐาน (S.D.) เกี่ยวกับความรู้สึกครูในการปฏิบัติงานในโรงเรียนเอกชนของผู้บริหารโรงเรียน  
สังกัดสำนักงานเขตพื้นที่การศึกษากาฬสินธุ์ ปึงจักระดุนและปึงจักระดุน จำแนกตามขนาดโรงเรียน โดยรวมและรายด้าน

ด้าน	การดูใจ	โรงเรียนขนาดเล็ก			โรงเรียนขนาดกลาง			โรงเรียนขนาดใหญ่			โดยรวม		
		ระดับการดูใจ			ระดับการดูใจ			ระดับการดูใจ			ระดับการดูใจ		
		$\bar{X}$	S.D.	แปลความ	$\bar{X}$	S.D.	แปลความ	$\bar{X}$	S.D.	แปลความ	$\bar{X}$	S.D.	แปลความ
1	ปึงจักระดุน	3.84	0.59	มาก	4.00	0.63	มาก	3.84	0.80	มาก	3.88	0.73	มาก
2	ด้านความสำเร็จในการปฏิบัติงาน	3.69	0.66	มาก	3.70	0.61	มาก	3.43	0.74	ปานกลาง	3.54	0.71	มาก
3	ด้านการให้การยอมรับ	3.46	0.56	ปานกลาง	3.78	0.48	มาก	3.33	0.72	ปานกลาง	3.46	0.67	ปานกลาง
4	ด้านลักษณะงานที่ปฏิบัติ	3.25	0.65	ปานกลาง	3.44	0.70	ปานกลาง	3.25	0.85	ปานกลาง	3.30	0.78	ปานกลาง
5	ด้านความเจริญก้าวหน้าในหน้าที่	3.21	0.72	ปานกลาง	3.53	0.66	มาก	3.36	0.86	ปานกลาง	3.38	0.80	ปานกลาง
รวม		3.49	0.45	ปานกลาง	3.69	0.43	มาก	3.44	0.59	ปานกลาง	3.51	0.55	มาก

ตารางที่ 5 (ต่อ)

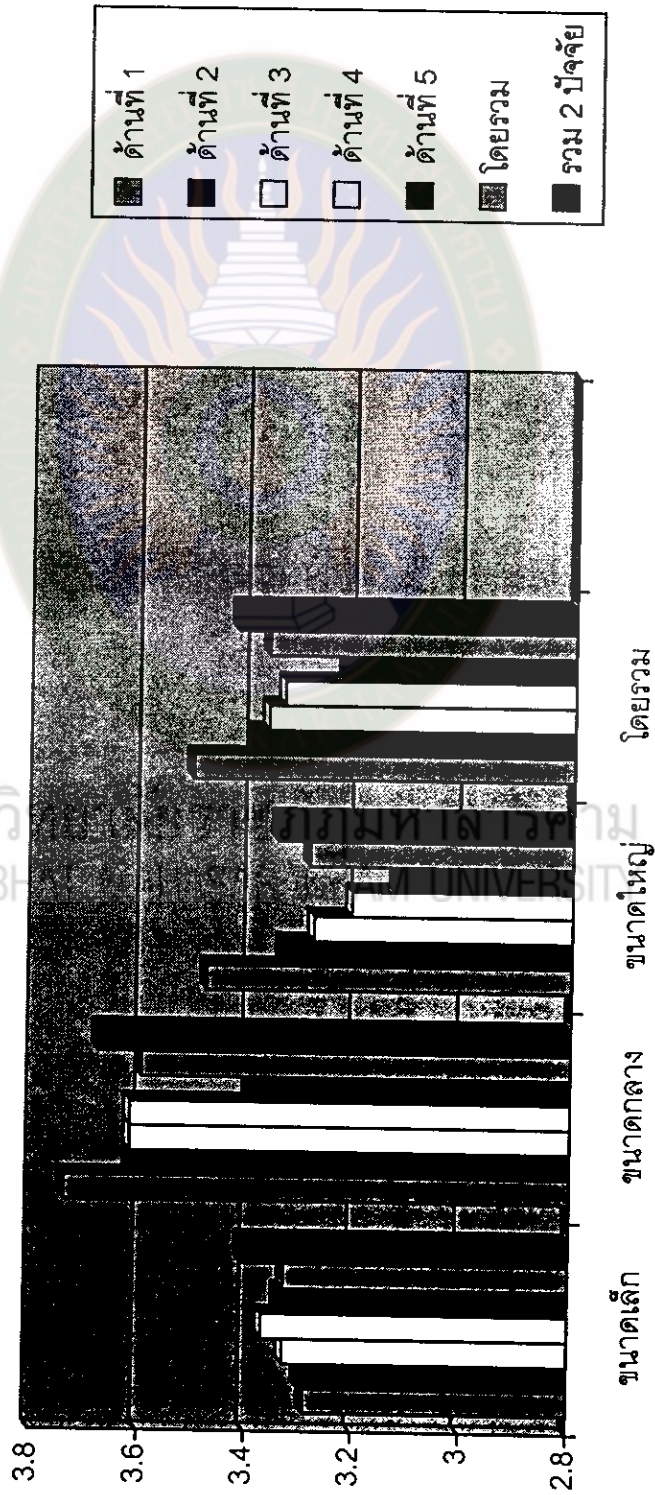
ด้าน	การดูใจ	โรงเรียนขนาดเล็ก			โรงเรียนขนาดกลาง			โรงเรียนขนาดใหญ่			โดยรวม		
		ระดับการดูใจ			ระดับการดูใจ			ระดับการดูใจ			ระดับการดูใจ		
		$\bar{X}$	S.D.	แปลความ	$\bar{X}$	S.D.	แปลความ	$\bar{X}$	S.D.	แปลความ	$\bar{X}$	S.D.	แปลความ
1	ปัจจัยด้านนโยบายและการบริหาร	3.29	0.68	ปานกลาง	3.74	0.56	มาก	3.48	0.98	ปานกลาง	3.51	0.86	มาก
2	ด้านความสัมพันธ์ระหว่างบุคคลในหน่วยงาน	3.30	0.63	ปานกลาง	3.62	0.56	มาก	3.34	0.79	ปานกลาง	3.40	0.74	ปานกลาง
3	ด้านความมั่นคงในการปฏิบัติงาน	3.33	0.67	ปานกลาง	3.62	0.75	มาก	3.28	0.90	ปานกลาง	3.37	0.84	ปานกลาง
4	ด้านสภาพแวดล้อมในการปฏิบัติงาน	3.37	0.65	ปานกลาง	3.62	0.59	มาก	3.21	0.83	ปานกลาง	3.34	0.77	ปานกลาง
5	ด้านผลตอบแทน	3.34	0.79	ปานกลาง	3.40	0.73	ปานกลาง	3.13	0.97	ปานกลาง	3.23	0.89	ปานกลาง
โดยรวม		3.33	0.51	ปานกลาง	3.60	0.48	มาก	3.29	0.71	ปานกลาง	3.37	0.64	ปานกลาง
โดยรวมทั้งหมด		3.41	0.41	ปานกลาง	3.68	0.38	มาก	3.35	0.61	ปานกลาง	3.43	0.53	ปานกลาง

แผนภูมิที่ 1 แสดงค่าเฉลี่ยความคิดเห็นเกี่ยวกับภารกิจในกรณีการปฏิบัติงาน ในโรงเรียนเอกชนของผู้บริหารโรงเรียน  
ปัจจัยกระตุ้น จำนวนตามขนาดโรงเรียน โดยรวมและรายด้าน





แผนภูมิที่ 2 แสดงค่าเฉลี่ยความคิดเห็นเกี่ยวกับการจัดครูในการปฏิบัติงาน ในโรงเรียนเอกชนของผู้บริหารโรงเรียน  
ปัจจัยค่าฐาน จำแนกตามขนาดโรงเรียน โดยรวม รายด้าน โดยรวมทั้งสองปัจจัย



จากตารางที่ 5 พบว่า ครูผู้สอนในโรงเรียนที่มีขนาดต่างกัน มีความคิดเห็นเกี่ยวกับการจูงใจครูในการปฏิบัติงานในโรงเรียนเอกชน ของผู้บริหารในโรงเรียน โดยรวมทั้งสองปัจจัยอยู่ในระดับปานกลาง ( $\bar{X} = 3.43$ ) เมื่อพิจารณาตามขนาดโรงเรียน พบว่า ในโรงเรียนขนาดเล็ก ครูผู้สอนมีความคิด โดยรวมทั้งสองปัจจัยอยู่ในระดับปานกลาง ( $\bar{X} = 3.41$ ) ในโรงเรียนขนาดกลาง ครูผู้สอนมีความคิด โดยรวมทั้งสองปัจจัยอยู่ในระดับมาก ( $\bar{X} = 3.68$ ) ในโรงเรียนขนาดใหญ่ ครูผู้สอนมีความคิดเห็น โดยรวมทั้งสองปัจจัยอยู่ในระดับปานกลาง ( $\bar{X} = 3.35$ )

เมื่อพิจารณาใน ปัจจัยกระตุ้น พบว่า ครูผู้สอนในโรงเรียนที่มีขนาดต่างกันมีความคิดเห็น โดยรวมอยู่ในระดับมาก ( $\bar{X} = 3.51$ ) และเมื่อพิจารณารายด้าน พบว่า มีความคิดเห็นอยู่ในระดับมาก 2 ด้าน โดยเรียงลำดับค่าเฉลี่ยจากมากไปหาน้อย คือ ด้านที่ 1 ด้านความสำเร็จในการปฏิบัติงาน ( $\bar{X} = 3.88$ ) และด้านที่ 2 ด้านการได้รับการยอมรับ ( $\bar{X} = 3.54$ ) อยู่ในระดับปานกลาง 3 ด้าน โดยเรียงลำดับค่าเฉลี่ยจากมากไปหาน้อย คือ ด้านที่ 3 ด้านความรับผิดชอบ ( $\bar{X} = 3.46$ ) ด้านที่ 5 ด้านความเจริญก้าวหน้าในหน้าที่การงาน ( $\bar{X} = 3.38$ ) และด้านที่ 4 ด้านลักษณะงานที่ปฏิบัติ ( $\bar{X} = 3.30$ )

เมื่อพิจารณาตามขนาดโรงเรียน พบว่า ในโรงเรียนขนาดเล็ก ครูผู้สอนมีความคิดเห็น โดยรวมอยู่ในระดับปานกลาง ( $\bar{X} = 3.49$ ) เมื่อพิจารณาในรายด้าน พบว่า อยู่ในระดับมาก 2 ด้าน โดยเรียงลำดับค่าเฉลี่ยจากมากไปหาน้อย คือ ด้านที่ 1 ด้านความสำเร็จในการปฏิบัติงาน ( $\bar{X} = 3.84$ ) และด้านที่ 2 ด้านการได้รับการยอมรับ ( $\bar{X} = 3.69$ ) อยู่ในระดับปานกลาง 3 ด้าน โดยเรียงลำดับค่าเฉลี่ยจากมากไปหาน้อย คือ ด้านที่ 3 ด้านความรับผิดชอบ ( $\bar{X} = 3.46$ ) ด้านที่ 4 ด้านลักษณะงานที่ปฏิบัติ ( $\bar{X} = 3.25$ ) และด้านที่ 5 ด้านความเจริญก้าวหน้าในหน้าที่การงาน ( $\bar{X} = 3.21$ )

ในโรงเรียนขนาดกลาง ครูผู้สอนมีความคิดเห็น โดยรวมอยู่ในระดับมาก ( $\bar{X} = 3.69$ ) เมื่อพิจารณาในรายด้านพบว่า อยู่ในระดับมาก 4 ด้าน โดยเรียงลำดับค่าเฉลี่ยจากมากไปหาน้อย คือ ด้านที่ 1 ด้านความสำเร็จในการปฏิบัติงาน ( $\bar{X} = 4.00$ ) ด้านที่ 3 ด้านความรับผิดชอบ ( $\bar{X} = 3.78$ ) ด้านที่ 2 ด้านการได้รับการยอมรับ ( $\bar{X} = 3.70$ ) และด้านที่ 5 ด้านความเจริญก้าวหน้าในหน้าที่การงาน ( $\bar{X} = 3.53$ ) อยู่ในระดับปานกลาง 1 ด้าน คือ ด้านที่ 4 ด้านลักษณะงานที่ปฏิบัติ ( $\bar{X} = 3.44$ )



ในโรงเรียนขนาดใหญ่ ครูผู้สอนมีความคิดเห็น โดยรวมอยู่ในระดับปานกลาง ( $\bar{X} = 3.44$ ) เมื่อพิจารณาในรายด้าน พบว่า อยู่ในระดับมาก 1 ด้าน คือ ด้านที่ 1 ด้านความสำเร็จในการปฏิบัติงาน ( $\bar{X} = 3.84$ ) อยู่ในระดับปานกลาง 4 ด้าน โดยเรียงลำดับค่าเฉลี่ยจากมากไปหาน้อย คือ ด้านที่ 2 ด้านการได้รับการยอมรับ ( $\bar{X} = 3.43$ ) ด้านที่ 5 ด้านความเจริญก้าวหน้าในหน้าที่การงาน ( $\bar{X} = 3.36$ ) ด้านที่ 3 ด้านความรับผิดชอบ ( $\bar{X} = 3.33$ ) และด้านที่ 4 ด้านลักษณะงานที่ปฏิบัติ ( $\bar{X} = 3.25$ )

เมื่อพิจารณาปัจจัยค่าจูน พบว่า โดยรวมอยู่ในระดับปานกลาง ( $\bar{X} = 3.37$ ) เมื่อพิจารณารายด้าน พบว่า อยู่ในระดับมาก 1 ด้าน คือ ด้านที่ 1 ด้านนโยบายและการบริหาร ( $\bar{X} = 3.51$ ) อยู่ในระดับปานกลาง 4 ด้าน โดยเรียงลำดับค่าเฉลี่ยจากมากไปหาน้อย คือ ด้านที่ 2 ด้านความสัมพันธ์ระหว่างบุคคลในหน่วยงาน ( $\bar{X} = 3.40$ ) ด้านที่ 3 ด้านความมั่นคงในการปฏิบัติงาน ( $\bar{X} = 3.37$ ) ด้านที่ 4 ด้านสภาพแวดล้อมในการปฏิบัติงาน ( $\bar{X} = 3.34$ ) และด้านที่ 5 ด้านผลตอบแทน ( $\bar{X} = 3.23$ )

เมื่อพิจารณาตามขนาดโรงเรียน พบว่าในโรงเรียนขนาดเล็ก ครูผู้สอนมีความคิดเห็น โดยรวมอยู่ในระดับปานกลาง ( $\bar{X} = 3.33$ ) เมื่อพิจารณาในด้านย่อย พบว่า อยู่ในระดับปานกลางทุกด้าน โดยเรียงลำดับค่าเฉลี่ยจากมากไปหาน้อย ดังนี้ คือ ด้านที่ 4 ด้านสภาพแวดล้อมในการปฏิบัติงาน ( $\bar{X} = 3.37$ ) ด้านที่ 5 ด้านผลตอบแทน ( $\bar{X} = 3.34$ ) ด้านที่ 3 ด้านความมั่นคงในการปฏิบัติงาน ( $\bar{X} = 3.33$ ) ด้านที่ 2 ด้านความสัมพันธ์ระหว่างบุคคลในหน่วยงาน ( $\bar{X} = 3.30$ ) และด้านที่ 1 ด้านนโยบายและการบริหาร ( $\bar{X} = 3.29$ )

ในโรงเรียนขนาดกลาง ครูผู้สอนมีความคิดเห็น โดยรวมอยู่ในระดับมาก ( $\bar{X} = 3.60$ ) เมื่อพิจารณารายด้าน พบว่า อยู่ในระดับมาก 4 ด้าน โดยเรียงลำดับค่าเฉลี่ยจากมากไปหาน้อย คือ ด้านที่ 1 ด้านนโยบายและการบริหาร ( $\bar{X} = 3.74$ ) ด้านที่ 2 ด้านความสัมพันธ์ระหว่างบุคคลในหน่วยงาน ( $\bar{X} = 3.62$ ) ด้านที่ 3 ด้านความมั่นคงในการปฏิบัติงาน ( $\bar{X} = 3.62$ ) ด้านที่ 4 ด้านสภาพแวดล้อมในการปฏิบัติงาน ( $\bar{X} = 3.62$ ) และอยู่ในระดับปานกลาง 1 ด้านคือ ด้านที่ 5 ด้านผลตอบแทน ( $\bar{X} = 3.40$ )

ในโรงเรียนขนาดใหญ่ ครูผู้สอนมีความคิดเห็น โดยรวมอยู่ในระดับปานกลาง ( $\bar{X} = 3.29$ ) เมื่อพิจารณารายด้าน พบว่า อยู่ในระดับปานกลางทุกด้าน โดยเรียงลำดับค่าเฉลี่ยจากมากไปหาน้อย ดังนี้ คือ ด้านที่ 1 ด้านนโยบายและการบริหาร ( $\bar{X} = 3.48$ ) ด้านที่ 2 ด้านความสัมพันธ์ระหว่างบุคคลในหน่วยงาน ( $\bar{X} = 3.34$ ) ด้านที่ 3 ด้านความมั่นคงในการปฏิบัติงาน ( $\bar{X} = 3.28$ ) ด้านที่ 4 ด้านสภาพแวดล้อมในการปฏิบัติงาน ( $\bar{X} = 3.21$ ) และด้านที่ 5 ด้านผลตอบแทน ( $\bar{X} = 3.13$ )

ด้านที่ 2 ด้านความสัมพันธ์ระหว่างบุคคลในหน่วยงาน ( $\bar{X} = 3.34$ ) ด้านที่ 3 ด้านความมั่นคงในการปฏิบัติงาน ( $\bar{X} = 3.28$ ) ด้านที่ 4 ด้านสภาพแวดล้อมในการปฏิบัติงาน ( $\bar{X} = 3.21$ ) และด้านที่ 5 ด้านผลตอบแทน ( $\bar{X} = 3.13$ )



มหาวิทยาลัยราชภัฏมหาสารคาม  
RAJABHAT MAHASARAKHAM UNIVERSITY

ตารางที่ 6 แสดงค่าเฉลี่ย ( $\bar{X}$ ) ค่าส่วนเบี่ยงเบนมาตรฐาน (S.D.) เกี่ยวกับการรับรู้ในการปฏิบัติงานในโรงเรียนเอกชนของผู้บริหารโรงเรียนสังกัดสำนักงานเขตพื้นที่การศึกษากาฬสินธุ์ จำแนกตามขนาดโรงเรียน ปีจัดกระชั้น ด้านที่ 1 ด้านความสำเร็จในการปฏิบัติงาน โดยรวม และรายข้อ

ข้อ	การดูใจ	โรงเรียนขนาดเล็ก			โรงเรียนขนาดกลาง			โรงเรียนขนาดใหญ่			โดยรวม		
		ระดับการดูใจ			ระดับการดูใจ			ระดับการดูใจ			ระดับการดูใจ		
		$\bar{X}$	S.D.	แปลความ	$\bar{X}$	S.D.	แปลความ	$\bar{X}$	S.D.	แปลความ	$\bar{X}$	S.D.	แปลความ
1	ปัจจัยกระตุ้น ด้านที่ 1 ด้านความสำเร็จในการ ปฏิบัติงาน	3.96	0.63	มาก	4.20	0.81	มาก	4.03	1.01	มาก	4.06	0.91	มาก
2	ผู้บริหารกล่าวแสดงความยินดี ขณะที่ทราบผลสำเร็จของงาน	3.80	0.62	มาก	4.11	0.69	มาก	3.85	0.90	มาก	3.90	0.82	มาก
3	ผู้บริหารให้ความรู้แก่ปัญหาด้วยตนเอง เมื่อมีปัญหาในการปฏิบัติงาน	3.78	0.62	มาก	3.84	0.73	มาก	3.76	0.83	มาก	3.78	0.77	มาก
4	ผู้บริหารให้ความร่วมมือและ สนับสนุนการปฏิบัติงานของครู จนประสบผลสำเร็จ	3.82	0.72	มาก	3.87	0.72	มาก	3.74	0.84	มาก	3.78	0.80	มาก
	<b>โดยรวม</b>	3.84	0.59	มาก	4.00	0.63	มาก	3.84	0.80	มาก	3.88	0.73	มาก

จากตารางที่ 6 พบว่า ครูผู้สอนในโรงเรียนที่มีขนาดต่างกัน มีความคิดเห็นเกี่ยวกับการจูงใจครูในการปฏิบัติงานในโรงเรียนเอกชน ของผู้บริหารโรงเรียน ปัจจัยกระตุ้น ด้านที่ 1 ด้านความสำเร็จในการปฏิบัติงาน โดยรวมอยู่ในระดับมาก ( $\bar{X} = 3.88$ ) เมื่อพิจารณาเป็นรายข้อ พบว่า อยู่ในระดับมากทุกข้อ โดยเรียงลำดับค่าเฉลี่ยจากมากไปหาน้อย 3 อันดับแรก คือ ข้อ 1 ผู้บริหารกล่าวแสดงความยินดีขณะที่ทราบผลสำเร็จของงาน ( $\bar{X} = 4.06$ ) ข้อ 2 ผู้บริหารแสดงความยินดีด้วยท่าทางทันทีที่ทราบความสำเร็จ ( $\bar{X} = 3.90$ ) และ ข้อ 3 ผู้บริหารให้ครูแก้ปัญหาด้วยตนเอง เมื่อมีปัญหาในการปฏิบัติงาน ( $\bar{X} = 3.78$ )

เมื่อพิจารณาตามขนาดโรงเรียน พบว่า ในโรงเรียนขนาดเล็ก ครูผู้สอนมีความคิดเห็นเกี่ยวกับการจูงใจครูในการปฏิบัติงานในโรงเรียนเอกชน ของผู้บริหาร โดยรวมอยู่ในระดับมาก ( $\bar{X} = 3.84$ ) เมื่อพิจารณาเป็นรายข้อ พบว่าอยู่ในระดับมากทุกข้อ โดยเรียงลำดับค่าเฉลี่ยจากมากไปหาน้อย 3 อันดับแรก คือ ข้อ 1 ผู้บริหารกล่าวแสดงความยินดีขณะที่ทราบผลสำเร็จของงาน ( $\bar{X} = 3.96$ ) ข้อ 4 ผู้บริหารให้ความร่วมมือและสนับสนุนการปฏิบัติงานของครูจนประสบผลสำเร็จ ( $\bar{X} = 3.82$ ) และข้อ 2 ผู้บริหารแสดงความยินดีด้วยท่าทางทันทีที่ทราบความสำเร็จ ( $\bar{X} = 3.80$ )

ในโรงเรียนขนาดกลาง ครูผู้สอนมีความคิดเห็นโดยรวมอยู่ในระดับมาก ( $\bar{X} = 4.00$ ) เมื่อพิจารณาเป็นรายข้อ พบว่าอยู่ในระดับมากทุกข้อ โดยเรียงลำดับค่าเฉลี่ยจากมากไปหาน้อย 3 อันดับแรก คือ ข้อ 1 ผู้บริหารกล่าวแสดงความยินดีขณะที่ทราบผลสำเร็จของงาน ( $\bar{X} = 4.20$ ) ข้อ 2 ผู้บริหารแสดงความยินดีด้วยท่าทางทันทีที่ทราบความสำเร็จ ( $\bar{X} = 4.11$ ) และข้อ 4 ผู้บริหารให้ความร่วมมือและสนับสนุนการปฏิบัติงานของครูจนประสบผลสำเร็จ ( $\bar{X} = 3.84$ )

ในโรงเรียนขนาดใหญ่ ครูผู้สอนมีความคิดเห็นโดยรวมอยู่ในระดับมาก ( $\bar{X} = 3.84$ ) เมื่อพิจารณาเป็นรายข้อ พบว่า อยู่ในระดับมากทุกข้อ โดยเรียงลำดับค่าเฉลี่ยจากมากไปหาน้อย 3 อันดับแรก คือ ข้อ 1 ผู้บริหารกล่าวแสดงความยินดีขณะที่ทราบผลสำเร็จของงาน ( $\bar{X} = 4.03$ ) ข้อ 2 ผู้บริหารแสดงความยินดีด้วยท่าทางทันทีที่ทราบความสำเร็จ ( $\bar{X} = 3.85$ ) และข้อ 3 ผู้บริหารให้ครูแก้ปัญหาด้วยตนเอง เมื่อมีปัญหาในการปฏิบัติงาน ( $\bar{X} = 3.76$ )

ตารางที่ 7 แสดงค่าเฉลี่ย ( $\bar{X}$ ) ค่าส่วนเบี่ยงเบนมาตรฐาน (S.D.) เกี่ยวกับการปฏิบัติงานในโรงเรียนเอกชนของผู้บริหารโรงเรียนสังกัดสำนักงานเขตพื้นที่การศึกษากาฬสินธุ์ จำแนกตามขนาดโรงเรียน บัณฑิตที่ 2 ด้านการได้รับการยอมรับ โดยรวม

รายด้านและรายชื่อ

ข้อ	การถูกใจ	โรงเรียนขนาดเล็ก			โรงเรียนขนาดกลาง			โรงเรียนขนาดใหญ่			โดยรวม		
		ระดับการถูกใจ			ระดับการถูกใจ			ระดับการถูกใจ			ระดับการถูกใจ		
		$\bar{X}$	S.D.	แปลความ	$\bar{X}$	S.D.	แปลความ	$\bar{X}$	S.D.	แปลความ	$\bar{X}$	S.D.	แปลความ
5	ด้านการได้รับการยอมรับ	3.84	0.76	มาก	3.75	0.75	มาก	3.75	0.85	มาก	3.77	0.81	มาก
6	ผู้บริหารเปิดโอกาสให้แสดงความคิดเห็นในการร่วมประชุม	3.80	0.73	มาก	3.63	0.81	มาก	3.57	0.92	มาก	3.62	0.86	มาก
7	ผู้บริหารให้โอกาสแสดงความคิดเห็นเป็นการส่วนตัวในการปรับปรุงงาน	3.69	0.76	มาก	3.67	0.78	มาก	3.41	0.85	ปานกลาง	3.52	0.83	มาก
8	ผู้บริหารยกย่องชมเชยครู ด้วยวาจาทั้งต่อหน้าและลับหลัง	3.61	0.73	มาก	3.69	0.80	มาก	3.25	0.85	ปานกลาง	3.42	0.84	ปานกลาง



ตารางที่ 7 (ต่อ)

ข้อ	การจุดใจ	โรงเรียนขนาดเล็ก			โรงเรียนขนาดกลาง			โรงเรียนขนาดใหญ่			โดยรวม		
		ระดับการจุดใจ			ระดับการจุดใจ			ระดับการจุดใจ			ระดับการจุดใจ		
		$\bar{X}$	S.D.	แปลความ	$\bar{X}$	S.D.	แปลความ	$\bar{X}$	S.D.	แปลความ	$\bar{X}$	S.D.	แปลความ
9	ผู้บริหารของชมเชยครู ด้วย ลายลักษณ์อักษร เช่น ใบ ประกาศ เกียรติบัตร หนังสือ ขอบคุณ	3.54	0.71	มาก	3.78	0.78	มาก	3.16	0.88	ปานกลาง	3.37	0.87	ปานกลาง
	โดยรวม	3.69	0.66	มาก	3.70	0.61	มาก	3.43	0.74	ปานกลาง	3.54	0.71	มาก

จากตารางที่ 7 พบว่า ครูผู้สอนในโรงเรียนที่มีขนาดต่างกัน มีความคิดเห็นเกี่ยวกับการจูงใจครูในการปฏิบัติงานในโรงเรียนเอกชนของผู้บริหารโรงเรียน ปัจจัยกระตุ้น ด้านที่ 2 ด้านการได้รับการยอมรับ โดยรวมอยู่ในระดับมาก ( $\bar{X} = 3.54$ ) เมื่อพิจารณาเป็นรายข้อพบว่า อยู่ในระดับมาก 3 ข้อ โดยเรียงลำดับค่าเฉลี่ยจากมากไปหาน้อย คือ ข้อ 5 ผู้บริหารเปิดโอกาสให้แสดงความคิดเห็นในการร่วมประชุม ( $\bar{X} = 3.77$ ) ข้อ 6 ผู้บริหารให้โอกาสแสดงความคิดเห็นเป็นการส่วนตัวในการปรับปรุงงาน ( $\bar{X} = 3.62$ ) และข้อ 7 ผู้บริหารนำข้อเสนอแนะไปปรับปรุงงาน ( $\bar{X} = 3.52$ ) อยู่ในระดับปานกลาง 2 ข้อ คือ ข้อ 8 ผู้บริหารยกย่องชมเชยครู ด้วยวาจาทั้งต่อหน้าและลับหลัง ( $\bar{X} = 3.42$ ) และข้อ 9 ผู้บริหารยกย่องชมเชยครู ด้วยลายลักษณ์อักษร เช่น ใบประกาศ เกียรติบัตร หนังสือขอบคุณ ( $\bar{X} = 3.47$ )

เมื่อพิจารณาตามขนาดโรงเรียน พบว่า ในโรงเรียนขนาดเล็ก ครูผู้สอนมีความคิดเห็นเกี่ยวกับการจูงใจครูในการปฏิบัติงานในโรงเรียนเอกชน ของผู้บริหารโรงเรียน ปัจจัยกระตุ้นด้านที่ 2 ด้านการได้รับการยอมรับ โดยรวมอยู่ในระดับมาก ( $\bar{X} = 3.69$ ) เมื่อพิจารณาเป็นรายข้อ พบว่าอยู่ในระดับมากทุกข้อ โดยเรียงลำดับค่าเฉลี่ยจากมากไปหาน้อย 3 อันดับแรกคือ ข้อ 5 ผู้บริหารเปิดโอกาสให้แสดงความคิดเห็นในการร่วมประชุม ( $\bar{X} = 3.84$ ) ข้อ 6 ผู้บริหารให้โอกาสแสดงความคิดเห็นเป็นการส่วนตัวในการปรับปรุงงาน ( $\bar{X} = 3.80$ ) และข้อ 7 ผู้บริหารนำข้อเสนอแนะไปปรับปรุงการทำงาน ( $\bar{X} = 3.69$ )

ในโรงเรียนขนาดกลาง ครูผู้สอนมีความคิดเห็นโดยรวมอยู่ในระดับมาก ( $\bar{X} = 3.70$ ) เมื่อพิจารณาเป็นรายข้อ พบว่า อยู่ในระดับมากทุกข้อ โดยเรียงลำดับค่าเฉลี่ยจากมากไปหาน้อย 3 อันดับแรก คือ ข้อ 9 ผู้บริหารยกย่องชมเชยครู ด้วยลายลักษณ์อักษร เช่น ใบประกาศ เกียรติบัตร หนังสือขอบคุณ ( $\bar{X} = 3.78$ ) ข้อ 5 ผู้บริหารเปิดโอกาสให้แสดงความคิดเห็นในการร่วมประชุม ( $\bar{X} = 3.75$ ) และ ข้อ 8 บริหารยกย่องชมเชยครู ทั้งต่อหน้าและลับหลัง ( $\bar{X} = 3.69$ )

ในโรงเรียนขนาดใหญ่ ครูผู้สอนมีความคิดเห็นโดยรวมอยู่ในระดับปานกลาง ( $\bar{X} = 3.43$ ) เมื่อพิจารณาเป็นรายข้อ พบว่า อยู่ในระดับมาก 2 ข้อ โดยเรียงลำดับค่าเฉลี่ยจากมากไปหาน้อย คือ ข้อ 5 ผู้บริหารเปิดโอกาสให้แสดงความคิดเห็นในการร่วมประชุม ( $\bar{X} = 3.75$ ) และ ข้อ 6 ผู้บริหารให้โอกาสแสดงความคิดเห็นเป็นการส่วนตัวในการปรับปรุงงาน ( $\bar{X} = 3.57$ ) อยู่ในระดับปานกลาง 3 ข้อ โดยเรียงลำดับค่าเฉลี่ยจากมากไปหาน้อย คือ ข้อ 7

ผู้บริหารนำข้อเสนอแนะไปปรับปรุงการทำงาน ( $\bar{X} = 3.41$ ) ข้อ 8 ผู้บริหารยกย่องชมเชยครู  
ด้วยวาจาทั้งต่อหน้าและลับหลัง ( $\bar{X} = 3.25$ ) และข้อ 9 ผู้บริหารยกย่องชมเชยครูด้วยลาย  
ลักษณ์อักษร เช่น ใบประกาศ เกียรติบัตร หนังสือขอบคุณ



มหาวิทยาลัยราชภัฏมหาสารคาม  
RAJABHAT MAHASARAKHAM UNIVERSITY

ตารางที่ 8 แสดงค่าเฉลี่ย ( $\bar{X}$ ) ค่าส่วนเบี่ยงเบนมาตรฐาน (S.D.) เกี่ยวกับการปฏิบัติงานในโรงเรียนเอกชนของผู้บริหารโรงเรียนสังกัดสำนักงานเขตพื้นที่การศึกษากาฬสินธุ์ จำแนกตามขนาดโรงเรียน ปัจจัยระดับชั้นที่ 3 ด้านความรับผิดชอบโดยรวม รายด้านและรายชื่อ

ข้อ	การงาน	โรงเรียนขนาดเล็ก			โรงเรียนขนาดกลาง			โรงเรียนขนาดใหญ่			โดยรวม		
		ระดับการงาน			ระดับการงาน			ระดับการงาน			ระดับการงาน		
		$\bar{X}$	S.D.	แปลความ	$\bar{X}$	S.D.	แปลความ	$\bar{X}$	S.D.	แปลความ	$\bar{X}$	S.D.	แปลความ
10	ด้านที่ 3 ด้านความรับผิดชอบ ผู้บริหารแบ่งงานให้ครู ตามความ เหมาะสม	3.47	0.71	ปานกลาง	3.98	0.73	มาก	3.09	1.01	ปานกลาง	3.37	0.97	ปานกลาง
11	ผู้บริหารนิเทศ ติดตามผล ให้ ความช่วยเหลือ เสนอแนะ	3.47	0.71	ปานกลาง	3.94	0.98	มาก	3.14	1.02	ปานกลาง	3.39	0.98	ปานกลาง
12	ผู้บริหารปฐมบทศครู ในการเข้า ทำงาน	3.52	0.74	มาก	3.87	0.77	มาก	3.13	1.05	ปานกลาง	3.37	0.99	ปานกลาง
13	ผู้บริหารประชุมสัมมนา ให้แนว คิดในการปฏิบัติงาน	3.52	0.81	มาก	3.85	0.81	มาก	3.36	0.95	ปานกลาง	3.51	0.91	มาก
14	ผู้บริหารให้ศึกษาเอกสาร ราย ละเอียดเกี่ยวกับแผนการปฏิบัติ งานก่อนดำเนินการ	3.52	0.79	มาก	3.76	0.69	มาก	3.41	0.97	ปานกลาง	3.51	0.89	มาก

ตารางที่ 8 (ต่อ)

ข้อ	การดูใจ	โรงเรียนขนาดเล็ก			โรงเรียนขนาดกลาง			โรงเรียนขนาดใหญ่			โดยรวม		
		ระดับการดูใจ			ระดับการดูใจ			ระดับการดูใจ			ระดับการดูใจ		
		$\bar{X}$	S.D.	แปลความ	$\bar{X}$	S.D.	แปลความ	$\bar{X}$	S.D.	แปลความ	$\bar{X}$	S.D.	แปลความ
15	ผู้บริหารมอบหมายงานที่ครูเสนอ ริเริ่มตามความสามารถ	3.45	0.74	ปานกลาง	3.76	0.69	มาก	3.43	0.93	ปานกลาง	3.51	0.86	มาก
16	ผู้บริหารส่งเสริมให้ครูได้แสดง ศักยภาพที่มีอยู่	3.41	0.68	ปานกลาง	3.71	0.58	มาก	3.48	0.69	ปานกลาง	3.52	0.84	มาก
17	ผู้บริหารจัดทำทะเบียนทักษะและ ความสามารถของครูในหน่วย งาน	3.38	0.68	ปานกลาง	3.61	0.69	มาก	3.52	0.92	มาก	3.52	0.83	มาก
18	ผู้บริหารแจ้งเกณฑ์และผลการ ประเมินในการปฏิบัติงานของครู	3.40	0.70	ปานกลาง	3.59	0.67	มาก	3.44	0.95	ปานกลาง	3.47	0.85	ปานกลาง
	โดยรวม	3.46	0.56	ปานกลาง	3.78	0.48	มาก	3.33	0.72	ปานกลาง	3.46	0.69	ปานกลาง



จากตารางที่ 8 พบว่า ครูผู้สอนในโรงเรียนที่มีขนาดต่างกัน มีความคิดเห็นเกี่ยวกับการจูงใจครูในการปฏิบัติงานในโรงเรียนเอกชน ของผู้บริหารโรงเรียน ปัจจัยกระตุ้น ด้านที่ 3 ด้านความรับผิดชอบ โดยรวมอยู่ในระดับปานกลาง ( $\bar{X} = 3.46$ ) เมื่อพิจารณาเป็นรายข้อ พบว่า อยู่ในระดับมาก 5 ข้อ โดยเรียงลำดับค่าเฉลี่ยจากมากไปหาน้อย 3 อันดับแรก คือ ข้อ 16 ผู้บริหารส่งเสริมให้ครูได้แสดงศักยภาพที่มีอยู่ ( $\bar{X} = 3.52$ ) ข้อ 17 ผู้บริหารจัดทำทะเบียนทักษะและความสามารถของครูในหน่วยงาน ( $\bar{X} = 3.52$ ) และ ข้อ 13 ผู้บริหารประชุมสัมมนา ให้แนวคิดในการปฏิบัติงาน ( $\bar{X} = 3.51$ ) อยู่ในระดับปานกลาง 4 ข้อ โดยเรียงลำดับค่าเฉลี่ยจากมากไปหาน้อย 3 อันดับแรก คือ ข้อ 18 ผู้บริหารแจ้งเกณฑ์และผลการประเมินในการปฏิบัติงานของครู ( $\bar{X} = 3.47$ ) ข้อ 11 ผู้บริหารนิเทศ ติดตามผล ให้ความช่วยเหลือ เสนอแนะ ( $\bar{X} = 3.39$ ) และข้อ 12 ผู้บริหารปฐมนิเทศครู ในการเข้าทำงาน ( $\bar{X} = 3.37$ )

เมื่อพิจารณาตามขนาดโรงเรียน พบว่า โรงเรียนขนาดเล็กครูผู้สอนมีความคิดเห็นเกี่ยวกับการจูงใจครูในการปฏิบัติงานในโรงเรียนเอกชน ของผู้บริหารโรงเรียน ปัจจัยกระตุ้น ด้านที่ 3 ด้านความรับผิดชอบ โดยรวมอยู่ในระดับปานกลาง ( $\bar{X} = 3.46$ ) เมื่อพิจารณาเป็นรายข้อ พบว่าอยู่ในระดับมาก 3 ข้อ โดยเรียงลำดับค่าเฉลี่ยจากมากไปหาน้อย คือ ข้อ 12 ผู้บริหารปฐมนิเทศครู ในการเข้าทำงาน ( $\bar{X} = 3.52$ ) ข้อ 13 ผู้บริหารประชุม สัมมนา ให้แนวคิดในการปฏิบัติงาน ( $\bar{X} = 3.52$ ) และข้อ 14 ผู้บริหารให้ศึกษาเอกสาร รายละเอียดที่เกี่ยวกับแผนการปฏิบัติงานก่อนการดำเนินการ ( $\bar{X} = 3.52$ ) อยู่ในระดับปานกลาง 6 ข้อ โดยเรียงลำดับค่าเฉลี่ยจากมากไปหาน้อย 3 อันดับแรก คือ ข้อ 10 ผู้บริหารแบ่งงานให้ครูตามความเหมาะสม ( $\bar{X} = 3.47$ ) ข้อ 11 ผู้บริหารนิเทศ ติดตามผล ให้ความช่วยเหลือเสนอแนะ ( $\bar{X} = 3.47$ ) และข้อ 15 ผู้บริหารมอบหมายงานที่ครู เสนอริเริ่มตามความสามารถ ( $\bar{X} = 3.45$ )

ในโรงเรียนขนาดกลาง ครูผู้สอนมีความคิดเห็น โดยรวมอยู่ในระดับมาก ( $\bar{X} = 3.78$ ) เมื่อพิจารณาเป็นรายข้อ พบว่าอยู่ในระดับมากทุกข้อ โดยเรียงลำดับค่าเฉลี่ยจากมากไปหาน้อย 3 อันดับแรก คือ ข้อ 10 ผู้บริหารแบ่งงานให้ครูตามความเหมาะสม ( $\bar{X} = 3.98$ ) ข้อ 11 ผู้บริหารนิเทศ ติดตามผล ให้ความช่วยเหลือเสนอแนะ ( $\bar{X} = 3.94$ ) และข้อ 13 ผู้บริหารประชุมสัมมนา ให้แนวคิดในการปฏิบัติงาน ( $\bar{X} = 3.85$ )

ในโรงเรียนขนาดใหญ่ ครูผู้สอนมีความคิดเห็นโดยรวมอยู่ในระดับปานกลาง ( $\bar{X} = 3.33$ ) เมื่อพิจารณาเป็นรายข้อ พบว่า อยู่ในระดับมากที่สุด 1 ข้อ คือ ข้อ 17 ผู้บริหารจัดการท่าเทียบยนทักษะและความสามารถของครูในหน่วยงาน ( $\bar{X} = 3.52$ ) อยู่ในระดับปานกลาง 8 ข้อ โดยเรียงลำดับค่าเฉลี่ยจากมากไปหาน้อย 3 อันดับแรก คือ ข้อ 16 ผู้บริหารส่งเสริมให้ครูได้แสดงศักยภาพที่มีอยู่ ( $\bar{X} = 3.48$ ) ข้อ 18 ผู้บริหารแจ้งเกณฑ์และผลการประเมินในการปฏิบัติงานของครู ( $\bar{X} = 3.44$ ) ข้อ 15 ผู้บริหารมอบหมายงานที่ครู เสนอริเริ่มตามความสามารถ ( $\bar{X} = 3.43$ )



มหาวิทยาลัยราชภัฏมหาสารคาม  
RAJABHAT MAHASARAKHAM UNIVERSITY

ตารางที่ 9 แสดงค่าเฉลี่ย ( $\bar{X}$ ) ค่าส่วนเบี่ยงเบนมาตรฐาน (S.D) เกี่ยวกับการปฏิบัติงานในโรงเรียนเอกชนของผู้บริหารโรงเรียนสังกัดสำนักงานเขตพื้นที่การศึกษากาฬสินธุ์ จำนวนตามขนาดโรงเรียน ปัจจัยกระตุ้น ด้านที่ 4 ด้านลักษณะงานที่ปฏิบัติ โดยรวม ราชธานี และราชข้อ

ข้อ	การจ้างใจ	โรงเรียนขนาดเล็ก			โรงเรียนขนาดกลาง			โรงเรียนขนาดใหญ่			โดยรวม		
		$\bar{X}$	S.D.	แปลความ	$\bar{X}$	S.D.	แปลความ	$\bar{X}$	S.D.	แปลความ	$\bar{X}$	S.D.	แปลความ
19	ด้านที่ 4 ด้านลักษณะงานที่ปฏิบัติ ผู้บริหารให้ครูทำงานตามคำสั่ง มอบหมายอำนาจหน้าที่และความ รับผิดชอบอย่างชัดเจน โดยมี ควบคุมบังคับบัญชาน้อยที่สุด	3.32	0.63	ปานกลาง	3.48	0.79	ปานกลาง	3.39	0.95	ปานกลาง	3.40	0.87	ปานกลาง
20	ผู้บริหารเปิดโอกาสให้ครูสามารถ ตัดสินใจในการปฏิบัติงานได้ อย่างมีอิสระในระดับงานที่รับผิดชอบ	3.25	0.64	ปานกลาง	3.32	0.78	ปานกลาง	3.29	1.06	ปานกลาง	3.29	0.94	ปานกลาง

ตารางที่ 9 (ต่อ)

ข้อ	การจงใจ	โรงเรียนขนาดเล็ก			โรงเรียนขนาดกลาง			โรงเรียนขนาดใหญ่			โดยรวม		
		$\bar{X}$	S.D.	แปลความ	$\bar{X}$	S.D.	แปลความ	$\bar{X}$	S.D.	แปลความ	$\bar{X}$	S.D.	แปลความ
21	ผู้บริหารให้ครู เลือกวิธีปฏิบัติงาน ได้ตามที่เห็นว่าเหมาะสม	3.21	0.83	ปานกลาง	3.48	0.84	ปานกลาง	3.24	1.00	ปานกลาง	3.29	0.94	ปานกลาง
22	ผู้บริหารมอบอำนาจหน้าที่ เหมาะสมและสอดคล้องกับ ความรับผิดชอบให้ครู	3.21	0.89	ปานกลาง	3.48	0.91	ปานกลาง	3.09	0.98	ปานกลาง	3.21	0.96	ปานกลาง
	โดยรวม	3.25	0.65	ปานกลาง	3.44	0.70	ปานกลาง	3.25	0.85	ปานกลาง	3.30	0.78	ปานกลาง

จากตารางที่ 9 พบว่า ครูผู้สอนในโรงเรียนที่มีขนาดต่างกัน มีความคิดเห็นเกี่ยวกับการจูงใจครูในการปฏิบัติงานในโรงเรียนเอกชนของผู้บริหารโรงเรียน ปัจจัยกระตุ้น ด้านที่ 4 ด้านลักษณะงานที่ปฏิบัติโดยรวมอยู่ในระดับปานกลาง ( $\bar{X} = 3.30$ ) เมื่อพิจารณาเป็นรายข้อ พบว่า อยู่ในระดับปานกลางทุกข้อ โดยเรียงลำดับค่าเฉลี่ยจากมากไปหาน้อย 3 อันดับแรก คือ ข้อ 19 ผู้บริหารให้ครูทำงานตามคำสั่งมอบหมายอำนาจหน้าที่และความรับผิดชอบอย่างชัดเจน โดยมีการควบคุมบังคับบัญชาน้อยที่สุด ( $\bar{X} = 3.40$ ) ข้อ 20 ผู้บริหารเปิดโอกาสให้ครูสามารถตัดสินใจในการปฏิบัติงานได้อย่างอิสระในระดับงานที่รับผิดชอบ ( $\bar{X} = 3.29$ ) และ ข้อ 21 ผู้บริหารให้ครูเลือกวิธีปฏิบัติงานได้ตามที่เห็นว่าเหมาะสม ( $\bar{X} = 3.29$ )

เมื่อพิจารณาตามขนาดโรงเรียน พบว่า ในโรงเรียนขนาดเล็ก ครูผู้สอนมีความคิดเห็น โดยรวมอยู่ในระดับปานกลาง ( $\bar{X} = 3.25$ ) เมื่อพิจารณาเป็นรายข้อ พบว่าอยู่ในระดับปานกลางทุกข้อ โดยเรียงลำดับค่าเฉลี่ยจากมากไปหาน้อย 3 อันดับแรก คือ ข้อ 19 ผู้บริหารให้ครูทำงานตามคำสั่งมอบหมายอำนาจหน้าที่ และความรับผิดชอบอย่างชัดเจน โดยมีการควบคุมบังคับบัญชาน้อยที่สุด ( $\bar{X} = 3.32$ ) ข้อ 20 ผู้บริหารเปิดโอกาสให้ครูสามารถตัดสินใจในการปฏิบัติงานได้อย่างอิสระในระดับงานที่รับผิดชอบ ( $\bar{X} = 3.25$ ) และข้อ 21 ผู้บริหารให้ครูเลือกวิธีปฏิบัติงานได้ตามที่เห็นว่าเหมาะสม ( $\bar{X} = 3.21$ )

ในโรงเรียนขนาดกลาง ครูผู้สอนมีความคิดเห็นโดยรวมอยู่ในระดับปานกลาง ( $\bar{X} = 3.44$ ) เมื่อพิจารณาเป็นรายข้อ พบว่า อยู่ในระดับปานกลางทุกข้อ โดยเรียงลำดับค่าเฉลี่ยจากมากไปหาน้อย 3 อันดับแรก คือ ข้อ 22 ผู้บริหารมอบอำนาจหน้าที่เหมาะสมและสอดคล้องกับความรับผิดชอบให้ครู ( $\bar{X} = 3.48$ ) ข้อ 21 ผู้บริหารให้ครูเลือกวิธีปฏิบัติงานได้ตามที่เห็นว่าเหมาะสม ( $\bar{X} = 3.48$ ) และข้อ 19 ผู้บริหารให้ครูทำงานตามคำสั่งมอบหมายอำนาจหน้าที่และความรับผิดชอบอย่างชัดเจน โดยมีการควบคุมบังคับบัญชาน้อยที่สุด ( $\bar{X} = 3.48$ )

ในโรงเรียนขนาดใหญ่ ครูผู้สอนมีความคิดเห็นโดยรวมอยู่ในระดับปานกลาง ( $\bar{X} = 3.25$ ) เมื่อพิจารณาเป็นรายข้อ พบว่าอยู่ในระดับปานกลางทุกข้อ โดยเรียงลำดับค่าเฉลี่ยจากมากไปหาน้อย 3 อันดับแรก คือ ข้อ 19 ผู้บริหารให้ครูทำงานตามคำสั่งมอบหมายอำนาจหน้าที่และความรับผิดชอบอย่างชัดเจน โดยมีการควบคุมบังคับบัญชาน้อยที่สุด ( $\bar{X} = 3.39$ ) ข้อ 20 ผู้บริหารเปิดโอกาสให้ครูสามารถตัดสินใจในการปฏิบัติงานได้อย่างอิสระในระดับงานที่รับผิดชอบ ( $\bar{X} = 3.29$ ) และข้อ 21 ผู้บริหารให้ครูเลือกวิธีปฏิบัติงานได้ตามที่เห็นว่าเหมาะสม ( $\bar{X} = 3.24$ )



ตารางที่ 10 แสดงค่าเฉลี่ย ( $\bar{X}$ ) ค่าส่วนเบี่ยงเบนมาตรฐาน (S.D.) เกี่ยวกับการปฏิบัติงานในโรงเรียนเอกชนของผู้บริหารโรงเรียน ดังกัศ  
 สำนักงานเขตพื้นที่การศึกษากาฬสินธุ์ จำนวนตามขนาดโรงเรียน ปัจจัยกระตุ้น ด้านที่ 5 ด้านความเจริญก้าวหน้าในการทำงาน โดยรวม  
 และรายชื่อ

ข้อ	การถูกใจ	โรงเรียนขนาดเล็ก			โรงเรียนขนาดกลาง			โรงเรียนขนาดใหญ่			โดยรวม		
		ระดับการถูกใจ			ระดับการถูกใจ			ระดับการถูกใจ			ระดับการถูกใจ		
		$\bar{X}$	S.D.	แปลความ	$\bar{X}$	S.D.	แปลความ	$\bar{X}$	S.D.	แปลความ	$\bar{X}$	S.D.	แปลความ
23	ด้านที่ 5 ด้านความเจริญก้าวหน้า ในหน้าที่การงาน ผู้บริหารได้เลื่อนตำแหน่งครูโดย การประเมินผลจากการปฏิบัติงาน	3.16	0.87	ปานกลาง	3.50	0.80	ปานกลาง	3.20	1.02	ปานกลาง	3.27	0.96	ปานกลาง
24	ผู้บริหารให้ครูได้ขึ้นเป็นหัวหน้า งานตามความเหมาะสม	3.25	0.79	ปานกลาง	3.56	0.80	มาก	3.30	1.02	ปานกลาง	3.35	0.94	ปานกลาง
25	ผู้บริหารสนับสนุนให้ครูได้เข้าสู่ ตำแหน่งที่สูงขึ้นในระดับในและ นอกหน่วยงานตามความ เหมาะสม	3.30	0.76	ปานกลาง	3.48	0.79	ปานกลาง	3.37	1.05	ปานกลาง	3.38	0.95	ปานกลาง

ตารางที่ 10 (ต่อ)

ข้อ	การรูใจ	โรงเรียนขนาดเล็ก			โรงเรียนขนาดกลาง			โรงเรียนขนาดใหญ่			โดยรวม		
		$\bar{X}$	S.D.	แปลความ	$\bar{X}$	S.D.	แปลความ	$\bar{X}$	S.D.	แปลความ	$\bar{X}$	S.D.	แปลความ
26	ผู้บริหารเปิดโอกาสให้ครูลา ศึกษาค้นคว้าได้	3.14	0.77	ปานกลาง	3.57	0.78	มาก	3.58	1.04	มาก	3.50	0.80	ปานกลาง
	โดยรวม	3.21	0.72	ปานกลาง	3.53	0.66	มาก	3.36	0.86	ปานกลาง	3.38	0.80	ปานกลาง

จากตารางที่ 10 พบว่า ครูผู้สอนในโรงเรียนที่มีขนาดต่างกัน มีความคิดเห็นเกี่ยวกับการจูงใจครูในการปฏิบัติงานในโรงเรียนเอกชน ของผู้บริหารโรงเรียน ปัจจัยกระตุ้น ด้านที่ 5 ด้านความเจริญก้าวหน้าในหน้าที่การงาน โดยรวมอยู่ในระดับปานกลาง ( $\bar{X} = 3.38$ ) เมื่อพิจารณาเป็นรายข้อ พบว่า อยู่ในระดับปานกลางทุกข้อ โดยเรียงลำดับค่าเฉลี่ยจากมากไปหาน้อย 3 อันดับแรก คือ ข้อ 26 ผู้บริหารเปิดโอกาสให้ครูลาศึกษาต่อได้ ( $\bar{X} = 3.50$ ) ข้อ 25 ผู้บริหารสนับสนุนให้ครู ได้เข้าสู่ตำแหน่งที่สูงขึ้นในระดับในและนอกหน่วยงานตามความเหมาะสม ( $\bar{X} = 3.38$ ) และข้อ 24 ผู้บริหารให้ครูได้ขึ้นเป็นหัวหน้างานตามความเหมาะสม ( $\bar{X} = 3.35$ )

เมื่อพิจารณาตามขนาดโรงเรียน พบว่า ในโรงเรียนขนาดเล็กครูผู้สอนมีความคิดเห็น โดยรวมอยู่ในระดับปานกลาง ( $\bar{X} = 3.21$ ) เมื่อพิจารณาเป็นรายข้อ พบว่า อยู่ในระดับปานกลางทุกข้อ โดยเรียงลำดับค่าเฉลี่ยจากมากไปหาน้อย 3 อันดับแรก คือ ข้อ 25 ผู้บริหารสนับสนุนให้ครูได้เข้าสู่ตำแหน่งที่สูงขึ้นในระดับในและนอกหน่วยงานตามความเหมาะสม ( $\bar{X} = 3.30$ ) ข้อ 24 ผู้บริหารให้ครูได้ขึ้นเป็นหัวหน้างานตามความเหมาะสม ( $\bar{X} = 3.24$ ) และข้อ 23 ผู้บริหารได้เลื่อนตำแหน่งครู โดยการประเมินผลจากการปฏิบัติงาน ( $\bar{X} = 3.16$ )

ในโรงเรียนขนาดกลาง ครูผู้สอนมีความคิดเห็น โดยรวมอยู่ในระดับมาก ( $\bar{X} = 3.53$ ) เมื่อพิจารณาเป็นรายข้อพบว่า อยู่ในระดับมาก 2 ข้อ คือ ข้อ 26 ผู้บริหารเปิดโอกาสให้ครูลาศึกษาต่อได้ ( $\bar{X} = 3.57$ ) และ ข้อ 24 ผู้บริหารให้ครูได้ขึ้นเป็นหัวหน้างานตามความเหมาะสม ( $\bar{X} = 3.56$ ) อยู่ในระดับปานกลาง 2 ข้อ คือ ข้อ 23 ผู้บริหารได้เลื่อนตำแหน่งครู โดยการประเมินผลจากการปฏิบัติงาน ( $\bar{X} = 3.50$ ) และ ข้อ 25 ผู้บริหารสนับสนุนให้ครูได้เข้าสู่ตำแหน่งที่สูงขึ้นในระดับในและนอกหน่วยงานตามความเหมาะสม ( $\bar{X} = 3.48$ )

ในโรงเรียนขนาดใหญ่ ครูผู้สอนมีความคิดเห็น โดยรวมอยู่ในระดับปานกลาง ( $\bar{X} = 3.36$ ) เมื่อพิจารณาเป็นรายข้อ พบว่าอยู่ในระดับมาก 1 ข้อ คือ ข้อ 26 ผู้บริหารเปิดโอกาสให้ครูลาศึกษาต่อได้ ( $\bar{X} = 3.58$ ) อยู่ในระดับปานกลาง 3 ข้อ โดยเรียงลำดับค่าเฉลี่ยจากมากไปหาน้อย คือ ข้อ 25 ผู้บริหารสนับสนุนให้ครูได้เข้าสู่ตำแหน่งที่สูงขึ้นในระดับในและนอกหน่วยงานตามความเหมาะสม ( $\bar{X} = 3.37$ ) ข้อ 24 ผู้บริหารให้ครูได้ขึ้นเป็นหัวหน้างานตามความเหมาะสม ( $\bar{X} = 3.30$ ) และข้อ 23 ผู้บริหารได้เลื่อนตำแหน่งครู โดยการประเมินผลจากการปฏิบัติงาน ( $\bar{X} = 3.20$ )

ตารางที่ 11 แสดงค่าเฉลี่ย ( $\bar{X}$ ) ค่าส่วนเบี่ยงเบนมาตรฐาน (S.D.) เกี่ยวกับการจูงใจครูในการปฏิบัติงานในโรงเรียนเอกชนของผู้บริหารโรงเรียนสังกัดสำนักงานเขตพื้นที่การศึกษากาฬสินธุ์ จำแนกตามขนาดโรงเรียน ปัจจัยค่าจูง ด้านที่ 1 ด้านนโยบายและการบริหาร โดยรวม

ข้อ	การจูงใจ	โรงเรียนขนาดเล็ก			โรงเรียนขนาดกลาง			โรงเรียนขนาดใหญ่			โดยรวม		
		ระดับการจูงใจ			ระดับการจูงใจ			ระดับการจูงใจ			ระดับการจูงใจ		
		$\bar{X}$	S.D.	แปลความ	$\bar{X}$	S.D.	แปลความ	$\bar{X}$	S.D.	แปลความ	$\bar{X}$	S.D.	แปลความ
27	ปัจจัยค่าจูง ด้านที่ 1 ด้านนโยบายและการ บริหาร	3.23	0.79	ปานกลาง	3.69	0.76	มาก	3.56	1.05	มาก	3.54	0.95	มาก
28	ผู้บริหารให้ครูมีโอกาสเข้าร่วม กำหนดนโยบายการบริหารงาน ของโรงเรียน ผู้บริหารมีนโยบายการบริหาร ของโรงเรียนที่มีความชัดเจนแน่ นอน นำไปปฏิบัติได้ง่าย	3.23	0.74	ปานกลาง	3.76	0.65	มาก	3.47	1.11	ปานกลาง	3.50	0.97	ปานกลาง

ตารางที่ 11 (ต่อ)

ข้อ	การสนใจ	โรงเรียนขนาดเล็ก			โรงเรียนขนาดกลาง			โรงเรียนขนาดใหญ่			โดยรวม		
		ระดับการสนใจ			ระดับการสนใจ			ระดับการสนใจ			ระดับการสนใจ		
		$\bar{X}$	S.D.	แปลความ	$\bar{X}$	S.D.	แปลความ	$\bar{X}$	S.D.	แปลความ	$\bar{X}$	S.D.	แปลความ
29	ผู้บริหารมีนโยบายการบริหารงานที่เอื้ออำนวยให้ครูปฏิบัติงานได้อย่างมีประสิทธิภาพในการแก้ปัญหาต่าง ๆ ที่เกิดขึ้นภายในโรงเรียน	3.30	0.90	ปานกลาง	3.78	0.63	มาก	3.52	1.13	มาก	3.55	1.00	มาก
30	ผู้บริหารจะให้ผู้ที่เกี่ยวข้องประชุมตัดสินใจร่วมกัน	3.40	0.87	ปานกลาง	3.72	0.80	มาก	3.37	1.06	ปานกลาง	3.46	0.98	ปานกลาง
	โดยรวม	3.29	0.68	ปานกลาง	3.74	0.56	มาก	3.48	0.86	ปานกลาง	3.51	0.86	มาก



จากตารางที่ 11 พบว่า ครูผู้สอนในโรงเรียนที่มีขนาดต่างกัน มีความคิดเห็นเกี่ยวกับการจูงใจครูในการปฏิบัติงานในโรงเรียนเอกชน ของผู้บริหารโรงเรียน ปีจจัยค่าจูน ด้านที่ 1 ด้านนโยบายและการบริหาร โดยรวมอยู่ในระดับมาก ( $\bar{X} = 3.51$ ) เมื่อพิจารณาเป็นรายข้อ พบว่า อยู่ในระดับมาก 2 ข้อ คือ ข้อ 29 ผู้บริหารมีนโยบายการบริหารงานที่เอื้ออำนวยให้ครูปฏิบัติงานได้อย่างมีประสิทธิภาพในการแก้ปัญหาต่าง ๆ ที่เกิดขึ้นในโรงเรียน ( $\bar{X} = 3.55$ ) และข้อ 27 ผู้บริหารให้ครูมีโอกาสเข้าร่วมกำหนดนโยบายการบริหารงานของโรงเรียน ( $\bar{X} = 3.54$ ) อยู่ในระดับปานกลาง 2 ข้อ คือ ข้อ 28 ผู้บริหารมีนโยบายการบริหารงานของโรงเรียนที่มีความชัดเจนแน่นอนนำไปปฏิบัติได้ง่าย ( $\bar{X} = 3.50$ ) และ ข้อ 30 ผู้บริหารให้ผู้ที่เกี่ยวข้องประชุมตัดสินใจร่วมกัน ( $\bar{X} = 3.46$ )

เมื่อพิจารณาตามขนาดโรงเรียน พบว่า ครูผู้สอนในโรงเรียนขนาดเล็กมีความคิดเห็นโดยรวมอยู่ในระดับปานกลาง ( $\bar{X} = 3.29$ ) เมื่อพิจารณาเป็นรายข้อ พบว่า อยู่ในระดับปานกลางทุกข้อ โดยเรียงลำดับค่าเฉลี่ยจากมากไปหาน้อย 3 อันดับแรก คือ ข้อ 30 ผู้บริหารให้ผู้ที่เกี่ยวข้องประชุมตัดสินใจร่วมกัน ( $\bar{X} = 3.40$ ) ข้อ 29 ผู้บริหารมีนโยบายการบริหารงานที่เอื้ออำนวยให้ครูปฏิบัติงานได้อย่างมีประสิทธิภาพในการแก้ปัญหาต่าง ๆ ที่เกิดขึ้นในโรงเรียน ( $\bar{X} = 3.30$ ) และ ข้อ 27 ผู้บริหารให้ครูมีโอกาสเข้าร่วมกำหนดนโยบายการบริหารงานของโรงเรียน ( $\bar{X} = 3.23$ )

ในโรงเรียนขนาดกลาง ครูผู้สอนมีความคิดเห็นโดยรวมอยู่ในระดับมาก ( $\bar{X} = 3.74$ ) เมื่อพิจารณาเป็นรายข้อ พบว่า อยู่ในระดับมากทุกข้อ โดยเรียงลำดับค่าเฉลี่ยจากมากไปหาน้อย 3 อันดับแรก คือ ข้อ 29 ผู้บริหารมีนโยบายการบริหารงานที่เอื้ออำนวยให้ครูปฏิบัติงานได้อย่างมีประสิทธิภาพในการแก้ปัญหาต่าง ๆ ที่เกิดขึ้นในโรงเรียน ( $\bar{X} = 3.78$ ) ข้อ 28 ผู้บริหารมีนโยบายการบริหารงานของโรงเรียนที่มีความชัดเจนแน่นอนนำไปปฏิบัติได้ง่าย ( $\bar{X} = 3.76$ ) และข้อ 30 บริหารให้ผู้ที่เกี่ยวข้องประชุมตัดสินใจร่วมกัน ( $\bar{X} = 3.72$ )

ในโรงเรียนขนาดใหญ่ ครูผู้สอนมีความคิดเห็นโดยรวมอยู่ในระดับ ปานกลาง ( $\bar{X} = 3.48$ ) เมื่อพิจารณาเป็นรายข้อ พบว่าอยู่ในระดับมาก 2 ข้อ คือ ข้อ 27 ผู้บริหารให้ครูมีโอกาสเข้าร่วมกำหนดนโยบายการบริหารงานของโรงเรียน ( $\bar{X} = 3.56$ ) ข้อ 29 ผู้บริหารมีนโยบายการบริหารงานที่เอื้ออำนวยให้ครูปฏิบัติงานได้อย่างมีประสิทธิภาพในการแก้ปัญหาต่าง ๆ ที่เกิดขึ้นในโรงเรียน ( $\bar{X} = 3.52$ ) อยู่ในระดับปานกลาง 2 ข้อ คือ ข้อ 28 ผู้บริหารมีนโยบายการบริหารงานของโรงเรียนที่มีความชัดเจนแน่นอนนำไปปฏิบัติได้ง่าย ( $\bar{X} = 3.47$ ) และข้อ 30 บริหารให้ผู้ที่เกี่ยวข้องประชุมตัดสินใจร่วมกัน ( $\bar{X} = 3.37$ )



ตารางที่ 12 แสดงค่าเฉลี่ย ( $\bar{X}$ ) ค่าส่วนเบี่ยงเบนมาตรฐาน (S.D.) เกี่ยวกับความรู้สึกครูในการปฏิบัติงานในโรงเรียนเอกชนของผู้บริหาร โรงเรียน สังกัดสำนักงานเขตพื้นที่การศึกษากาฬสินธุ์ จำนวนตามขนาดโรงเรียน ปัจจัยด้าน ด้านที่ 2 ด้านความสัมพันธ์ระหว่างบุคคลในหน่วยงาน โดยรวม รายด้านและรายข้อ

ข้อ	การรับรู้	โรงเรียนขนาดเล็ก			โรงเรียนขนาดกลาง			โรงเรียนขนาดใหญ่			โดยรวม		
		ระดับการรับรู้			ระดับการรับรู้			ระดับการรับรู้			ระดับการรับรู้		
		$\bar{X}$	S.D.	แปลความ	$\bar{X}$	S.D.	แปลความ	$\bar{X}$	S.D.	แปลความ	$\bar{X}$	S.D.	แปลความ
31	ด้านที่ 2 ด้านความสัมพันธ์ระหว่างบุคคลในหน่วยงาน ผู้บริหารให้ความสนใจและเห็นอกเห็นใจร่วมกับผู้ร่วมงานอย่างจริงจัง	3.36	0.82	ปานกลาง	3.77	0.84	มาก	3.41	1.00	ปานกลาง	3.49	0.95	ปานกลาง
32	ผู้บริหารทำงานมีลักษณะเป็นประชาธิปไตย	3.40	0.78	ปานกลาง	3.63	0.78	มาก	3.37	0.90	ปานกลาง	3.44	0.86	ปานกลาง
33	ผู้บริหารให้ครูในโรงเรียนให้ความสนับสนุนซึ่งกันและกันเป็นอย่างดี	3.30	0.69	ปานกลาง	3.53	0.82	มาก	3.35	0.87	ปานกลาง	3.39	0.83	ปานกลาง

ตารางที่ 12 (ต่อ)

ข้อ	การงูใจ	โรงเรียนขนาดเล็ก			โรงเรียนขนาดกลาง			โรงเรียนขนาดใหญ่			โดยรวม		
		ระดับการงูใจ			ระดับการงูใจ			ระดับการงูใจ			ระดับการงูใจ		
		$\bar{X}$	S.D.	แปลความ	$\bar{X}$	S.D.	แปลความ	$\bar{X}$	S.D.	แปลความ	$\bar{X}$	S.D.	แปลความ
34	ครูเมื่อเกิดความไม่เข้าใจหรือการขัดแย้งกันระหว่างเพื่อนร่วมงานต่างฝ่ายได้พยายามปรับความเข้าใจซึ่งกันและกัน	3.18	0.69	ปานกลาง	3.61	0.78	มาก	3.24	0.98	ปานกลาง	3.32	0.90	ปานกลาง
35	ผู้บริหารสร้างความสัมพันธ์ให้ผู้ร่วมงานเกิดความรัก ความผูกพัน และศรัทธาต่อหน่วยงาน	3.29	0.83	ปานกลาง	3.55	0.85	มาก	3.32	1.00	ปานกลาง	3.37	0.94	ปานกลาง
	โดยรวม	3.30	0.63	ปานกลาง	3.62	0.65	มาก	3.34	0.79	ปานกลาง	3.40	0.74	ปานกลาง

จากตารางที่ 12 พบว่า ครูผู้สอนในโรงเรียนที่มีขนาดต่างกัน มีความคิดเห็นเกี่ยวกับการจูงใจครูในการปฏิบัติงานในโรงเรียนเอกชนของผู้บริหาร ปัจจัยจำแนก ด้านที่ 2 ด้านความสัมพันธ์ระหว่างบุคคลในหน่วยงาน โดยรวมอยู่ในระดับปานกลาง ( $\bar{X} = 3.40$ ) เมื่อพิจารณาเป็นรายข้อ พบว่าอยู่ในระดับปานกลางทุกข้อ โดยเรียงลำดับค่าเฉลี่ยจากมากไปหาน้อย 3 อันดับแรก คือ ข้อ 31 ผู้บริหารให้ความสนใจและเป็นกันเองกับผู้ร่วมงานอย่างจริงจัง ( $\bar{X} = 3.49$ ) ข้อ 32 ผู้บริหารทำงานมีลักษณะเป็นประชาธิปไตย ( $\bar{X} = 3.44$ ) และ ข้อ 33 ผู้บริหารให้ครูในโรงเรียนให้ความสนับสนุนซึ่งกันและกันเป็นอย่างดี ( $\bar{X} = 3.39$ )

เมื่อพิจารณาตามขนาดโรงเรียน พบว่า ในโรงเรียนขนาดเล็กครูผู้สอนมีความคิดเห็นโดยรวมอยู่ในระดับปานกลาง ( $\bar{X} = 3.30$ ) เมื่อพิจารณาเป็นรายข้อ พบว่า อยู่ในระดับปานกลางทุกข้อ โดยเรียงลำดับค่าเฉลี่ยจากมากไปหาน้อย 3 อันดับแรก คือ ข้อ 32 ผู้บริหารทำงานมีลักษณะเป็นประชาธิปไตย ( $\bar{X} = 3.40$ ) ข้อ 31 ผู้บริหารให้ความสนใจและเป็นกันเองกับผู้ร่วมงานอย่างจริงจัง ( $\bar{X} = 3.36$ ) และ ข้อ 33 ผู้บริหารให้ครูในโรงเรียนให้ความสนับสนุนซึ่งกันและกันเป็นอย่างดี ( $\bar{X} = 3.30$ )

ในโรงเรียนขนาดกลาง ครูผู้สอนมีความคิดเห็นโดยรวมอยู่ในระดับมาก ( $\bar{X} = 3.62$ ) เมื่อพิจารณาเป็นรายข้อ พบว่าอยู่ในระดับมากทุกข้อ โดยเรียงลำดับค่าเฉลี่ยจากมากไปหาน้อย 3 อันดับแรกคือ ข้อ 31 ผู้บริหารให้ความสนใจและเป็นกันเองกับผู้ร่วมงานอย่างจริงจัง ( $\bar{X} = 3.77$ ) ข้อ 32 ผู้บริหารทำงานมีลักษณะเป็นประชาธิปไตย ( $\bar{X} = 3.62$ ) และ ข้อ 34 ครูเมื่อเกิดความไม่เข้าใจหรือการขัดแย้งกันระหว่างเพื่อนร่วมงาน ต่างฝ่ายได้พยายามปรับความเข้าใจซึ่งกันและกัน ( $\bar{X} = 3.61$ )

ในโรงเรียนขนาดใหญ่ ครูผู้สอนมีความคิดเห็นโดยรวมอยู่ในระดับปานกลาง ( $\bar{X} = 3.34$ ) เมื่อพิจารณาเป็นรายข้อ พบว่า อยู่ในระดับปานกลางทุกข้อ โดยเรียงลำดับค่าเฉลี่ยจากมากไปหาน้อย 3 อันดับแรก คือ ข้อ 31 ผู้บริหารให้ความสนใจและเป็นกันเองกับผู้ร่วมงานอย่างจริงจัง ( $\bar{X} = 3.41$ ) ข้อ 32 ผู้บริหารทำงานมีลักษณะเป็นประชาธิปไตย ( $\bar{X} = 3.37$ ) และข้อ 33 ผู้บริหารให้ครูในโรงเรียนให้ความสนับสนุนซึ่งกันและกันเป็นอย่างดี ( $\bar{X} = 3.35$ )



ตารางที่ 13 (ต่อ)

ข้อ	การดูใจ	โรงเรียนขนาดเล็ก			โรงเรียนขนาดกลาง			โรงเรียนขนาดใหญ่			โดยรวม		
		ระดับการดูใจ			ระดับการดูใจ			ระดับการดูใจ			ระดับการดูใจ		
		$\bar{X}$	S.D.	แปลความ	$\bar{X}$	S.D.	แปลความ	$\bar{X}$	S.D.	แปลความ	$\bar{X}$	S.D.	แปลความ
39	ผู้บริหารกับครูมีความเข้าใจอันดีต่อกัน การพิจารณาความดีความชอบในโรงเรียนมีการประเมินผลงานอย่างยุติธรรมและเที่ยงตรง	3.38	0.82	ปานกลาง	3.69	0.73	มาก	3.26	1.01	ปานกลาง	3.33	0.97	ปานกลาง
	โดยรวม	3.33	0.67	ปานกลาง	3.62	0.75	มาก	3.28	0.90	ปานกลาง	3.37	0.84	ปานกลาง



จากตารางที่ 13 พบว่า ครูผู้สอนในโรงเรียนที่มีขนาดต่างกัน มีความคิดเห็นเกี่ยวกับการจูงใจครูในการปฏิบัติงานในโรงเรียนเอกชนของผู้บริหารโรงเรียน ปัจจัยสำคัญ ด้านที่ 3 ด้านความมั่นคงในการปฏิบัติงาน โดยรวมอยู่ในระดับปานกลาง ( $\bar{X} = 3.37$ ) เมื่อพิจารณาเป็นรายข้อพบว่า อยู่ในระดับปานกลางทุกข้อ โดยเรียงลำดับค่าเฉลี่ยจากมากไปหาน้อย 3 อันดับแรก คือ ข้อ 38 ผู้บริหารให้ความสำคัญเป็นธรรมและเอาใจใส่ต่อการปฏิบัติงานของท่าน ( $\bar{X} = 3.38$ ) ข้อ 39 ผู้บริหารกับครูมีความเข้าใจอันดีต่อกัน การพิจารณาความดีความชอบในโรงเรียนมีการประเมินผลงานอย่างยุติธรรมและเที่ยงตรง ( $\bar{X} = 3.38$ ) และข้อ 36 ครูมีความรู้สึกมั่นคงในตำแหน่งหน้าที่การงานที่ได้รับมอบหมาย ( $\bar{X} = 3.33$ )

เมื่อพิจารณาตามขนาดโรงเรียน พบว่า ในโรงเรียนขนาดเล็ก ครูผู้สอนมีความคิดเห็นโดยรวมอยู่ในระดับปานกลาง ( $\bar{X} = 3.33$ ) เมื่อพิจารณาเป็นรายข้อ พบว่าอยู่ในระดับปานกลางทุกข้อ โดยเรียงลำดับค่าเฉลี่ยจากมากไปหาน้อย 3 อันดับแรก คือ ข้อ 39 ผู้บริหารกับครูมีความเข้าใจอันดีต่อกัน การพิจารณาความดีความชอบในโรงเรียนมีการประเมินผลงานอย่างยุติธรรมและเที่ยงตรง ( $\bar{X} = 3.38$ ) และข้อ 36 ครูมีความรู้สึกมั่นคงในตำแหน่งหน้าที่การงานที่ได้รับมอบหมาย ( $\bar{X} = 3.34$ ) และข้อ 37 ครูมีความมั่นใจว่าจะสามารถปฏิบัติงานในหน้าที่ครูได้นานตามต้องการ ( $\bar{X} = 3.32$ )

ในโรงเรียนขนาดกลาง ครูผู้สอนมีความคิดเห็นโดยรวมอยู่ในระดับมาก ( $\bar{X} = 3.62$ ) เมื่อพิจารณาเป็นรายข้อ พบว่า อยู่ในระดับมากทุกข้อ โดยเรียงลำดับค่าเฉลี่ยจากมากไปหาน้อย 3 อันดับแรก คือ ข้อ 39 ผู้บริหารกับครูมีความเข้าใจอันดีต่อกัน การพิจารณาความดีความชอบในโรงเรียนมีการประเมินผลงานอย่างยุติธรรมและเที่ยงตรง ( $\bar{X} = 3.69$ ) ข้อ 38 ผู้บริหารให้ความสำคัญเป็นธรรมและเอาใจใส่ต่อการปฏิบัติงานของท่าน ( $\bar{X} = 3.63$ ) และข้อ 37 ครูมีความมั่นใจว่าจะสามารถปฏิบัติงานในหน้าที่ครูได้นานตามต้องการ ( $\bar{X} = 3.60$ )

ในโรงเรียนขนาดใหญ่ ครูผู้สอนมีความคิดเห็นโดยรวมอยู่ในระดับปานกลาง ( $\bar{X} = 3.28$ ) เมื่อพิจารณาเป็นรายข้อ พบว่าอยู่ในระดับปานกลางทุกข้อ โดยเรียงลำดับค่าเฉลี่ยจากมากไปหาน้อย 3 อันดับแรก คือ ข้อ 36 ครูมีความรู้สึกมั่นคงในตำแหน่งหน้าที่การงานที่ได้รับมอบหมาย ( $\bar{X} = 3.32$ ) ข้อ 38 ผู้บริหารให้ความสำคัญเป็นธรรมและเอาใจใส่ต่อการปฏิบัติงานของท่าน ( $\bar{X} = 3.31$ ) ข้อ 39 ผู้บริหารกับครูมีความเข้าใจอันดีต่อกัน การพิจารณาความดีความชอบในโรงเรียนมีการประเมินผลงานอย่างยุติธรรมและเที่ยงตรง ( $\bar{X} = 3.26$ )

ตารางที่ 14 แสดงค่าเฉลี่ย ( $\bar{X}$ ) ค่าส่วนเบี่ยงเบนมาตรฐาน (S.D.) เกี่ยวกับการรับรู้ในการปฏิบัติงานในโรงเรียนเอกชนของผู้บริหารโรงเรียนสังกัดสำนักงานเขตพื้นที่การศึกษากาฬสินธุ์ จำแนกตามขนาดโรงเรียน ทั้งห้าด้าน ด้านสภาพแวดล้อมในการปฏิบัติงาน โดยรวม และรายชื่อ

ข้อ	การรับรู้	โรงเรียนขนาดเล็ก			โรงเรียนขนาดกลาง			โรงเรียนขนาดใหญ่			โดยรวม		
		$\bar{X}$	S.D.	แปลความ	$\bar{X}$	S.D.	แปลความ	$\bar{X}$	S.D.	แปลความ	$\bar{X}$	S.D.	แปลความ
40	ด้านที่ 4 ด้านสภาพแวดล้อมในการปฏิบัติงาน โรงเรียนของท่านตั้งอยู่ในสถานที่ที่เหมาะสม การคมนาคมและการติดต่อสามารถทำได้สะดวกรวดเร็ว	3.36	0.77	ปานกลาง	3.68	0.75	มาก	3.36	0.95	ปานกลาง	3.44	0.89	ปานกลาง
41	ผู้บริหารจัดกิจกรรมเพื่อส่งเสริมสุขภาพและนันทนาการที่เหมาะสมสมควร	3.43	0.76	ปานกลาง	3.64	0.76	มาก	3.25	0.94	ปานกลาง	3.38	0.88	ปานกลาง
42	ผู้บริหารจัดให้มีสิ่งอำนวยความสะดวกในการปฏิบัติงาน	3.32	0.81	ปานกลาง	3.73	0.73	มาก	3.16	1.03	ปานกลาง	3.33	0.69	ปานกลาง

ตารางที่ 14 (ต่อ)

ข้อ	การดูใจ	โรงเรียนขนาดเล็ก			โรงเรียนขนาดกลาง			โรงเรียนขนาดใหญ่			โดยรวม		
		$\bar{X}$	S.D.	แปลความ	$\bar{X}$	S.D.	แปลความ	$\bar{X}$	S.D.	แปลความ	$\bar{X}$	S.D.	แปลความ
43	ผู้บริหารจัดให้มีที่ส่งเสริมให้ครูมีโอกาสรับรู้ข่าวสารที่ทั่วถึงและทันต่อเหตุการณ์	3.40	0.85	ปานกลาง	3.55	0.78	มาก	3.20	1.00	ปานกลาง	3.32	0.94	ปานกลาง
44	ผู้บริหารส่งเสริมสนับสนุนให้ครูได้จัดตกแต่งห้องเรียนของตนเองให้สวยงาม	3.30	0.85	ปานกลาง	3.48	0.80	ปานกลาง	3.16	1.10	ปานกลาง	3.26	1.00	ปานกลาง
45	ผู้บริหารมีการประเมินผลและรายงานผลการจัดสภาพแวดล้อมเพื่อนำมาปรับปรุงงาน	3.41	0.89	ปานกลาง	3.63	0.89	มาก	3.14	1.07	ปานกลาง	3.30	1.01	ปานกลาง
	โดยรวม	3.37	0.65	ปานกลาง	3.69	0.59	มาก	3.21	0.83	ปานกลาง	3.34	0.77	ปานกลาง

จากตารางที่ 14 พบว่า ครูผู้สอนในโรงเรียนที่มีขนาดต่างกัน มีความคิดเห็นเกี่ยวกับการจูงใจครูในการปฏิบัติงานในโรงเรียนเอกชน ของผู้บริหารโรงเรียน โดยรวมอยู่ในระดับปานกลาง ( $\bar{X} = 3.34$ ) เมื่อพิจารณาเป็นรายข้อ พบว่าอยู่ในระดับปานกลางทุกข้อ โดยเรียงลำดับค่าเฉลี่ยจากมากไปหาน้อย 3 อันดับแรก คือ ข้อ 40 โรงเรียนของท่านตั้งอยู่ในสถานที่ที่เหมาะสมการคมนาคมและการติดต่อสามารถทำได้สะดวกรวดเร็ว ( $\bar{X} = 3.44$ ) ข้อ 41 ผู้บริหารจัดกิจกรรมเพื่อส่งเสริมสุขภาพและนันทนาการที่เหมาะสมแก่ครู ( $\bar{X} = 3.38$ ) และข้อ 42 ผู้บริหารจัดให้มีสิ่งอำนวยความสะดวกในการปฏิบัติงาน ( $\bar{X} = 3.33$ )

เมื่อพิจารณาตามขนาดโรงเรียน พบว่า ในโรงเรียนขนาดเล็ก ครูผู้สอนมีความคิดเห็นโดยรวมอยู่ในระดับปานกลาง ( $\bar{X} = 3.37$ ) เมื่อพิจารณาเป็นรายข้อ พบว่า อยู่ในระดับปานกลางทุกข้อ โดยเรียงลำดับค่าเฉลี่ยจากมากไปหาน้อย 3 อันดับแรก คือ ข้อ 41 ผู้บริหารจัดกิจกรรมเพื่อส่งเสริมสุขภาพและนันทนาการที่เหมาะสมแก่ครู ( $\bar{X} = 3.43$ ) ข้อ 45 ผู้บริหารมีการประเมินผลและรายงานผลการจัดสภาพแวดล้อมเพื่อนำมาปรับปรุงงาน ( $\bar{X} = 3.41$ ) และข้อ 43 ผู้บริหารจัดให้มีที่ที่ส่งเสริมให้ครูมีโอกาสรับรู้ข่าวสารที่ทั่วถึงและทันต่อเหตุการณ์ ( $\bar{X} = 3.40$ )

ในโรงเรียนขนาดกลาง ครูผู้สอนมีความคิดเห็น โดยรวมอยู่ในระดับมาก ( $\bar{X} = 3.69$ ) เมื่อพิจารณาเป็นรายข้อ พบว่าอยู่ในระดับมาก 5 ข้อ โดยเรียงลำดับค่าเฉลี่ยจากมากไปหาน้อย 3 อันดับแรก คือ ข้อ 42 ผู้บริหารจัดให้มีสิ่งอำนวยความสะดวกในการปฏิบัติงาน ( $\bar{X} = 3.73$ ) ข้อ 40 โรงเรียนของท่านตั้งอยู่ในสถานที่ที่เหมาะสมการคมนาคมและการติดต่อสามารถทำได้สะดวกรวดเร็ว ( $\bar{X} = 3.68$ ) และ ข้อ 41 ผู้บริหารจัดกิจกรรมเพื่อส่งเสริมสุขภาพและนันทนาการที่เหมาะสมแก่ครู ( $\bar{X} = 3.64$ ) อยู่ในระดับปานกลาง 1 ข้อ คือข้อ 44 ผู้บริหารส่งเสริมและสนับสนุนให้ครูได้จัดตกแต่งห้องเรียนของตนเองให้สวยงาม ( $\bar{X} = 3.48$ )

ในโรงเรียนขนาดใหญ่ ครูผู้สอนมีความคิดเห็นโดยรวมอยู่ในระดับปานกลาง ( $\bar{X} = 3.21$ ) เมื่อพิจารณาเป็นรายข้อ พบว่าอยู่ในระดับปานกลางทุกข้อ โดยเรียงลำดับค่าเฉลี่ยจากไปหาน้อย 3 อันดับแรก คือ ข้อ 40 โรงเรียนของท่านตั้งอยู่ในสถานที่ที่เหมาะสมการคมนาคมและการติดต่อสามารถทำได้สะดวกรวดเร็ว ( $\bar{X} = 3.36$ ) ข้อ 41 ผู้บริหารจัดกิจกรรมเพื่อส่งเสริมสุขภาพและนันทนาการที่เหมาะสมแก่ครู ( $\bar{X} = 3.25$ ) และ ข้อ 43 ผู้บริหารจัดให้มีที่ที่ส่งเสริมให้ครูมีโอกาสรับรู้ข่าวสารที่ทั่วถึงและทันต่อเหตุการณ์ ( $\bar{X} = 3.20$ )

ตารางที่ 15 แสดงค่าเฉลี่ย ( $\bar{X}$ ) ค่าส่วนเบี่ยงเบนมาตรฐาน (S.D.) เกี่ยวกับภาระงานใจครูในการปฏิบัติงานในโรงเรียนเอกชนของผู้บริหารโรงเรียนสังกัดสำนักงานเขตพื้นที่การศึกษากาฬสินธุ์ จำแนกตามขนาดโรงเรียน ปีจัดตั้ง 5 ด้านผลตอบแทน โดยรวม รายด้านและรายชื่อ

ข้อ	การงานใจ	โรงเรียนขนาดเล็ก			โรงเรียนขนาดกลาง			โรงเรียนขนาดใหญ่			โดยรวม		
		ระดับการงานใจ			ระดับการงานใจ			ระดับการงานใจ			ระดับการงานใจ		
		$\bar{X}$	S.D.	แปลความ	$\bar{X}$	S.D.	แปลความ	$\bar{X}$	S.D.	แปลความ	$\bar{X}$	S.D.	แปลความ
46	ด้านที่ 5 ด้านผลตอบแทน ผู้บริหารจัดที่พักให้ครูตามความจำเป็น	3.45	0.91	ปานกลาง	3.55	0.80	มาก	3.20	1.06	ปานกลาง	3.33	0.99	ปานกลาง
47	ผู้บริหารจัดตั้งกองทุนสวัสดิการเพื่อช่วยเหลือครู	3.41	0.89	ปานกลาง	3.46	0.93	ปานกลาง	3.21	1.05	ปานกลาง	3.31	1.00	ปานกลาง
48	ผู้บริหารให้ครูมีการเบิกจ่ายเงินเดือนและสวัสดิการเป็นไปด้วยความรวดเร็วและถูกต้อง	3.29	0.95	ปานกลาง	3.32	0.78	ปานกลาง	3.08	1.08	ปานกลาง	3.17	1.00	ปานกลาง
49	ครูได้รับเงินเดือนตามความเหมาะสมกับตำแหน่งงานและความรู้ความสามารถ	3.27	0.95	ปานกลาง	3.32	0.78	ปานกลาง	3.09	1.08	ปานกลาง	3.17	.099	ปานกลาง



ตารางที่ 15 (ต่อ)

ข้อ	การงูใจ	โรงเรียนขนาดเล็ก			โรงเรียนขนาดกลาง			โรงเรียนขนาดใหญ่			โดยรวม		
		$\bar{X}$	S.D.	แปลความ	$\bar{X}$	S.D.	แปลความ	$\bar{X}$	S.D.	แปลความ	$\bar{X}$	S.D.	แปลความ
50	ผู้บริหารจัดให้มีการประกันสุขภาพและตรวจสุขภาพครู	3.30	0.90	ปานกลาง	3.32	0.78	ปานกลาง	3.08	1.08	ปานกลาง	3.18	0.99	ปานกลาง
	โดยรวม	3.34	0.79	ปานกลาง	3.40	0.73	ปานกลาง	3.13	0.97	ปานกลาง	3.23	0.89	ปานกลาง

จากตารางที่ 15 พบว่า ครูผู้สอนในโรงเรียนที่มีขนาดต่างกัน มีความคิดเห็นเกี่ยวกับการจูงใจครูในการปฏิบัติงานในโรงเรียนเอกชนของผู้บริหารโรงเรียน โดยรวมอยู่ในระดับปานกลาง ( $\bar{X} = 3.23$ ) เมื่อพิจารณาเป็นรายข้อ พบว่าอยู่ในระดับปานกลางทุกข้อ โดยเรียงลำดับค่าเฉลี่ยจากมากไปหาน้อย 3 อันดับแรก คือ ข้อ 46 ผู้บริหารจัดที่พักอาศัยให้ครูตามความจำเป็นและเหมาะสม ( $\bar{X} = 3.33$ ) ข้อ 47 ผู้บริหารจัดตั้งกองทุนและสวัสดิการเพื่อช่วยเหลือ ( $\bar{X} = 3.31$ ) และข้อ 50 ผู้บริหารจัดให้มีการประกันสุขภาพและตรวจสุขภาพครู ( $\bar{X} = 3.18$ )

เมื่อพิจารณาตามขนาดโรงเรียน พบว่า ในโรงเรียนขนาดเล็ก ครูผู้สอนมีความคิดเห็นโดยรวมอยู่ในระดับปานกลาง ( $\bar{X} = 3.34$ ) เมื่อพิจารณาเป็นรายข้อพบว่าอยู่ในระดับปานกลางทุกข้อ โดยเรียงลำดับค่าเฉลี่ยจากมากไปหาน้อย 3 อันดับแรก คือ ข้อ 46 ผู้บริหารจัดที่พักอาศัยให้ครูตามความจำเป็นและเหมาะสม ( $\bar{X} = 3.45$ ) ข้อ 47 ผู้บริหารจัดตั้งกองทุนและสวัสดิการเพื่อช่วยเหลือ ( $\bar{X} = 3.41$ ) และข้อ 50 ผู้บริหารจัดให้มีการประกันสุขภาพและตรวจสุขภาพครู ( $\bar{X} = 3.30$ )

ในโรงเรียนขนาดกลาง ครูผู้สอนมีความคิดเห็นโดยรวมอยู่ในระดับปานกลาง ( $\bar{X} = 3.40$ ) เมื่อพิจารณาเป็นรายข้อพบว่าอยู่ในระดับมาก 1 ข้อ คือ ข้อ 46 ผู้บริหารจัดที่พักอาศัยให้ครูตามความจำเป็นและเหมาะสม ( $\bar{X} = 3.55$ ) อยู่ในระดับปานกลาง 4 ข้อ โดยเรียงลำดับค่าเฉลี่ยจากมากไปหาน้อย 3 อันดับแรก คือ ข้อ 47 ผู้บริหารจัดตั้งกองทุนและสวัสดิการเพื่อช่วยเหลือ ( $\bar{X} = 3.46$ ) และข้อ 50 ผู้บริหารจัดให้มีการประกันสุขภาพและตรวจสุขภาพครู ( $\bar{X} = 3.32$ )

ในโรงเรียนขนาดใหญ่ ครูผู้สอนมีความคิดเห็นโดยรวมอยู่ในระดับปานกลาง ( $\bar{X} = 3.13$ ) เมื่อพิจารณาเป็นรายข้อ พบว่าอยู่ในระดับปานกลางทุกข้อ โดยเรียงลำดับค่าเฉลี่ยจากมากไปหาน้อย 3 อันดับแรก คือ ข้อ 46 ผู้บริหารจัดที่พักอาศัยให้ครูตามความจำเป็นและเหมาะสม ( $\bar{X} = 3.20$ ) ข้อ 47 ผู้บริหารจัดตั้งกองทุนและสวัสดิการเพื่อช่วยเหลือ ( $\bar{X} = 3.21$ ) และข้อ 49 ครูได้รับเงินเดือนตามความเหมาะสมกับตำแหน่งและความรู้ความสามารถ ( $\bar{X} = 3.09$ )

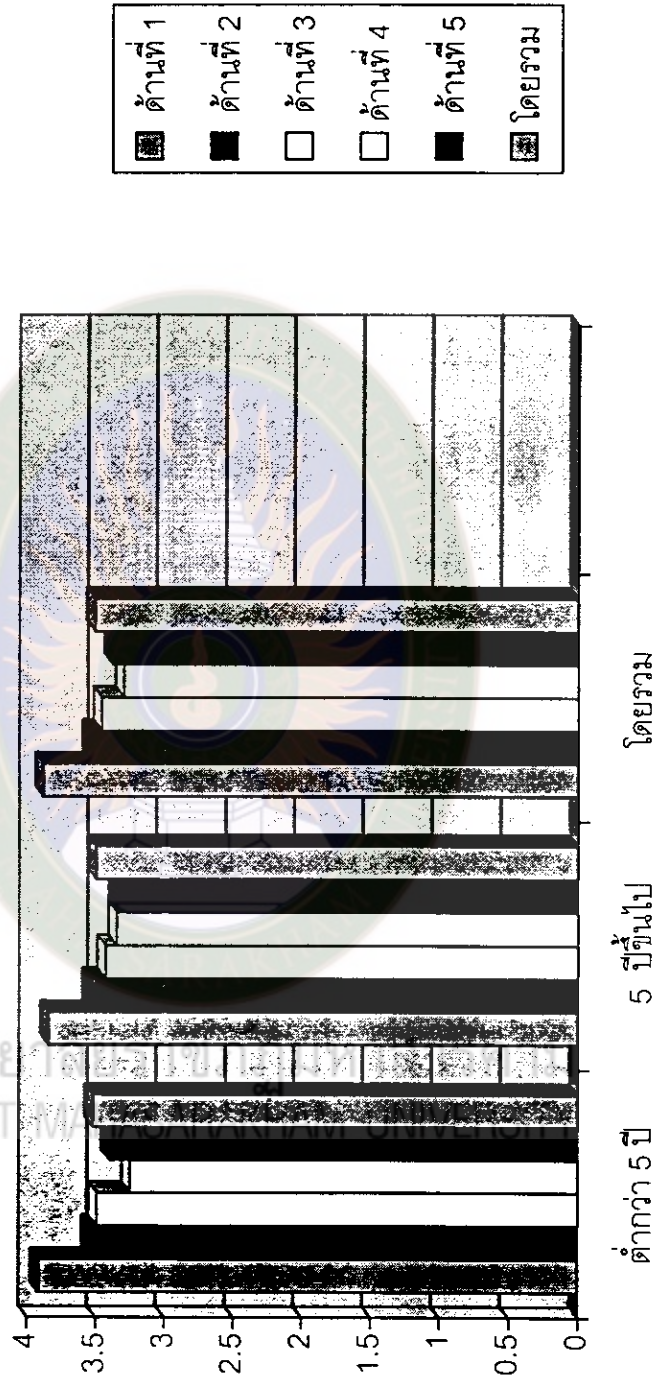
ตารางที่ 16 แสดงค่าเฉลี่ย ( $\bar{X}$ ) ค่าส่วนเบี่ยงเบนมาตรฐาน (S.D.) ที่เกี่ยวกับการปฏิบัติงานในโรงเรียนเอกชนของผู้บริหารโรงเรียน  
สังกัดสำนักงานเขตพื้นที่การศึกษากาฬสินธุ์ จำนวนตามประสบการณ์ในการทำงาน ปัจจัยกระตุ้น และปัจจัยก้ำกั้น โดยรวมและรายด้าน

ด้าน	ต่ำกว่า 5 ปี			5 ปีขึ้นไป			โดยรวม		
	ระดับการปฏิบัติ			ระดับการปฏิบัติ			ระดับการปฏิบัติ		
	$\bar{X}$	S.D.	แปลความ	$\bar{X}$	S.D.	แปลความ	$\bar{X}$	S.D.	แปลความ
<b>ปัจจัยกระตุ้น</b>									
1	3.91	0.67	มาก	3.84	0.80	มาก	3.88	0.73	มาก
2	3.54	0.69	มาก	3.54	0.73	มาก	3.54	0.71	มาก
3	3.49	0.60	ปานกลาง	3.43	0.75	ปานกลาง	3.46	0.67	ปานกลาง
4	3.25	0.73	ปานกลาง	3.35	0.84	ปานกลาง	3.30	0.78	ปานกลาง
5	3.40	0.82	ปานกลาง	3.35	0.77	ปานกลาง	3.38	0.80	ปานกลาง
<b>โดยรวม</b>									
	3.52	0.52	มาก	3.50	0.58	ปานกลาง	3.51	0.55	มาก

ตารางที่ 16 (ต่อ)

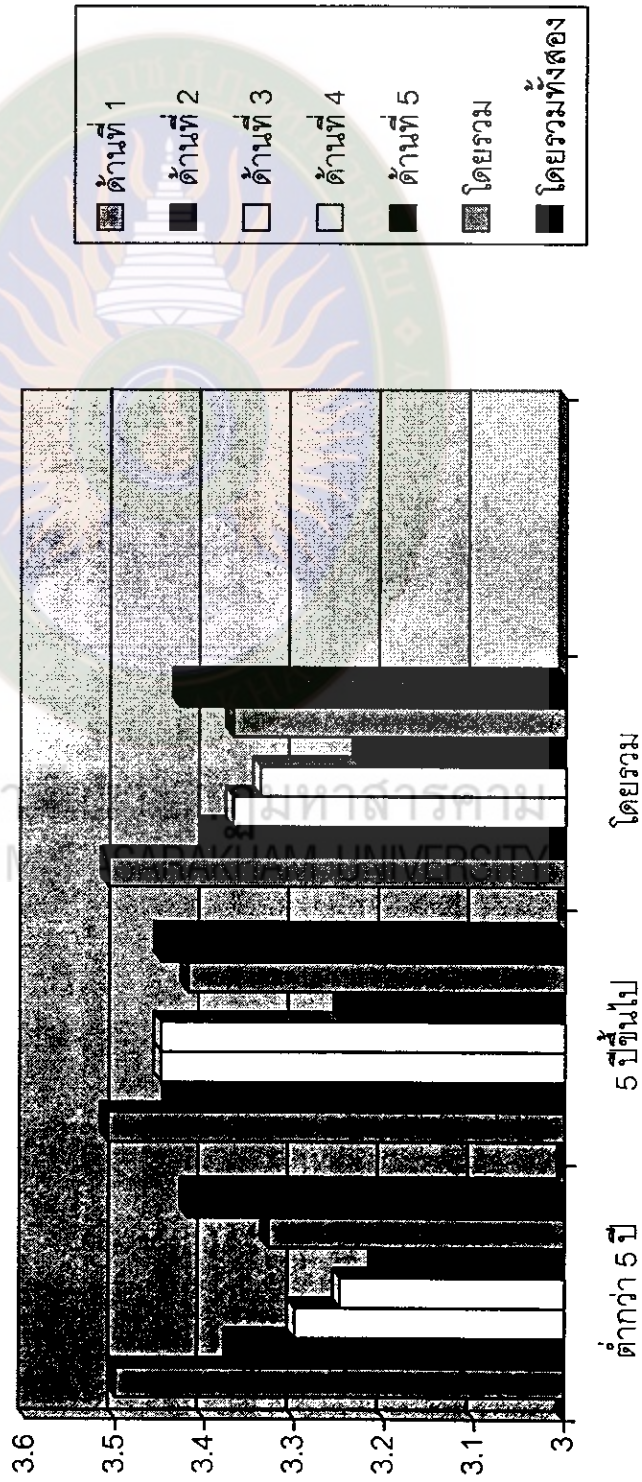
ด้าน	การปฏิบัติ	ต่ำกว่า 5 ปี			5 ปีขึ้นไป			โดยรวม		
		$\bar{X}$	S.D.	แปลความ	$\bar{X}$	S.D.	แปลความ	$\bar{X}$	S.D.	แปลความ
1	ปัจจัยคำจูง ด้านนโยบายและการบริหาร	3.50	0.73	ปานกลาง	3.51	0.75	มาก	3.51	0.86	มาก
2	ด้านความสัมพันธ์ระหว่างบุคลากรในหน่วย งาน	3.37	0.70	ปานกลาง	3.44	0.79	ปานกลาง	3.40	0.74	ปานกลาง
3	ด้านความมั่นคงในการปฏิบัติงาน	3.30	0.87	ปานกลาง	3.45	0.80	ปานกลาง	3.37	0.84	ปานกลาง
4	ด้านสภาพแวดล้อมในการปฏิบัติงาน	3.25	0.76	ปานกลาง	3.45	0.77	ปานกลาง	3.34	0.77	ปานกลาง
5	ด้านผลตอบแทน	3.21	0.88	ปานกลาง	3.25	0.91	ปานกลาง	3.23	0.89	ปานกลาง
	โดยรวม	3.33	0.64	ปานกลาง	3.42	0.64	ปานกลาง	3.37	0.64	ปานกลาง
	โดยรวมทั้งหมด	3.42	0.53	ปานกลาง	3.45	0.57	ปานกลาง	3.43	0.55	ปานกลาง

แผนภูมิที่ 3 แสดงค่าเฉลี่ยความคิดเห็นเกี่ยวกับการปฏิบัติงานในโรงเรียนเอกชน ของผู้บริหารโรงเรียน  
 ปัตถิยะระตูน จำนวนตามประสิทธิภาพในการทำงาน โดยรวมและรายด้าน





แผนภูมิที่ 4 แสดงค่าเฉลี่ยความคิดเห็นเกี่ยวกับการปฏิบัติงานในโรงเรียนเอกชน ของผู้บริหารโรงเรียน  
 บัณฑิตำจูน จำแนกตามประสบการณ์ในการทำงาน โดยรวม รำยด้ำน และโดยรวมทั้งสองป้จจ้ย



จากตารางที่ 16 พบว่า ครูผู้สอนที่มีประสบการณ์ในการทำงานต่างกัน มีความคิดเห็นเกี่ยวกับการจูงใจครูในการปฏิบัติงานในโรงเรียนเอกชน ของผู้บริหารโรงเรียนโดยรวม ทั้งปัจจัยกระตุ้นและปัจจัยค้ำจุน อยู่ในระดับปานกลาง ( $\bar{X} = 3.43$ ) เมื่อพิจารณาตาม ประสบการณ์ในการทำงาน พบว่า ครูผู้สอนที่มีประสบการณ์ในการทำงานต่ำกว่า 5 ปี มีความคิดเห็นโดยรวมทั้งปัจจัยกระตุ้นและปัจจัยค้ำจุน อยู่ในระดับปานกลาง ( $\bar{X} = 3.42$ ) ครูผู้สอนที่มีประสบการณ์ในการทำงาน 5 ปีขึ้นไป มีความคิดเห็นโดยรวมทั้งสองปัจจัยอยู่ใน ระดับปานกลาง ( $\bar{X} = 3.45$ )

เมื่อพิจารณาปัจจัยกระตุ้น พบว่า ครูผู้สอนที่มีประสบการณ์ในการทำงานต่างกัน มีความคิดเห็นโดยรวมอยู่ในระดับมาก ( $\bar{X} = 3.51$ ) เมื่อพิจารณารายด้าน พบว่า อยู่ในระดับ มาก 2 ด้าน คือ ด้านที่ 1 ด้านความสำเร็จในการปฏิบัติงาน ( $\bar{X} = 3.88$ ) และด้านที่ 2 ด้าน การได้รับการยอมรับ ( $\bar{X} = 3.54$ ) อยู่ในระดับปานกลาง 3 ด้าน โดยเรียงลำดับค่าเฉลี่ยจากมาก ไปหาน้อย คือ ด้านที่ 3 ด้านความรับผิดชอบ ( $\bar{X} = 3.46$ ) ด้านที่ 5 ด้านความเจริญ ก้าวหน้าในหน้าที่การงาน ( $\bar{X} = 3.38$ ) และด้านที่ 4 ด้านลักษณะงานที่ปฏิบัติ ( $\bar{X} = 3.30$ )

ครูผู้สอนที่มีประสบการณ์ในการทำงานต่ำกว่า 5 ปี มีความคิดเห็นโดยรวมอยู่ใน ระดับมาก ( $\bar{X} = 3.52$ ) และเมื่อพิจารณาในรายด้าน พบว่าอยู่ในระดับมาก 2 ด้าน คือ ด้าน ที่ 1 ด้านความสำเร็จในการปฏิบัติงาน ( $\bar{X} = 3.91$ ) และด้านที่ 2 ด้านการได้รับการยอมรับ ( $\bar{X} = 3.54$ ) อยู่ในระดับปานกลาง 3 ด้าน โดยเรียงลำดับค่าเฉลี่ยจากมากไปหาน้อยคือ ด้าน ที่ 3 ด้านความรับผิดชอบ ( $\bar{X} = 3.49$ ) ด้านที่ 5 ด้านความเจริญก้าวหน้าในตำแหน่งหน้าที่ การงาน ( $\bar{X} = 3.40$ ) และด้านที่ 4 ด้านลักษณะงานที่ปฏิบัติ ( $\bar{X} = 3.25$ )

ครูผู้สอนที่มีประสบการณ์ในการทำงาน 5 ปีขึ้นไป มีความคิดเห็นโดยรวมอยู่ใน ระดับปานกลาง ( $\bar{X} = 3.50$ ) เมื่อพิจารณาในรายด้าน พบว่า อยู่ในระดับมาก 2 ด้าน คือ ด้านที่ 1 ด้านความสำเร็จในการปฏิบัติงาน ( $\bar{X} = 3.84$ ) และด้านที่ 2 ด้านการได้รับการยอมรับ ( $\bar{X} = 3.54$ ) อยู่ในระดับปานกลาง 3 ด้าน โดยเรียงลำดับค่าเฉลี่ยจากมากไปหาน้อย คือ ด้าน ที่ 3 ด้านความรับผิดชอบ ( $\bar{X} = 3.43$ ) ด้านที่ 4 ด้านลักษณะงานที่ปฏิบัติ ( $\bar{X} = 3.35$ ) และ ด้านที่ 5 ด้านความเจริญก้าวหน้าในหน้าที่การงาน ( $\bar{X} = 3.35$ )

เมื่อพิจารณาปัจจัยค้ำจุน พบว่า ครูผู้สอนที่มีประสบการณ์ในการทำงานต่างกันมี ความคิดเห็น โดยรวมอยู่ในระดับปานกลาง ( $\bar{X} = 3.37$ ) เมื่อพิจารณาในรายด้าน พบว่าอยู่ ในระดับมาก 1 ด้าน คือ ด้านที่ 1 ด้านนโยบายและการบริหาร ( $\bar{X} = 3.51$ ) อยู่ในระดับ

ปานกลาง 4 ด้าน โดยเรียงลำดับค่าเฉลี่ยจากมากไปหาน้อย 3 อันดับแรก คือ ด้านที่ 2 ด้านความสัมพันธ์ระหว่างบุคคลในหน่วยงาน ( $\bar{X} = 3.40$ ) ด้านที่ 3 ด้านความมั่นคงในการปฏิบัติงาน ( $\bar{X} = 3.37$ ) และด้านที่ 4 ด้านสภาพแวดล้อมในการปฏิบัติงาน ( $\bar{X} = 3.34$ )

ครูผู้สอนที่มีประสบการณ์ในการทำงานต่ำกว่า 5 ปี มีความคิดเห็นโดยรวมอยู่ในระดับปานกลาง ( $\bar{X} = 3.33$ ) เมื่อพิจารณาในรายด้าน พบว่าอยู่ในระดับปานกลางทุกด้าน โดยเรียงลำดับค่าเฉลี่ยจากมากไปหาน้อย 3 อันดับแรก คือ ด้านที่ 1 ด้านนโยบายและการบริหาร ( $\bar{X} = 3.50$ ) ด้านที่ 2 ด้านความสัมพันธ์ระหว่างบุคคลในหน่วยงาน ( $\bar{X} = 3.37$ ) และด้านที่ 3 ด้านความมั่นคงในการปฏิบัติงาน ( $\bar{X} = 3.30$ )

ครูผู้สอนที่มีประสบการณ์ในการทำงาน 5 ปีขึ้นไป มีความคิดเห็นโดยรวมอยู่ในระดับปานกลาง ( $\bar{X} = 3.42$ ) เมื่อพิจารณาในรายด้าน พบว่าอยู่ในระดับมาก 1 ด้าน คือ ด้านที่ 1 ด้านนโยบายและการบริหาร ( $\bar{X} = 3.51$ ) อยู่ในระดับปานกลาง 4 ด้าน โดยเรียงลำดับค่าเฉลี่ยจากมากไปหาน้อย 3 อันดับแรก คือ ด้านที่ 3 ด้านความมั่นคงในการปฏิบัติงาน ( $\bar{X} = 3.45$ ) ด้านที่ 4 ด้านสภาพแวดล้อมในการปฏิบัติงาน ( $\bar{X} = 3.45$ ) และด้านที่ 2 ด้านความสัมพันธ์ระหว่างบุคคลในหน่วยงาน ( $\bar{X} = 3.44$ )

ตารางที่ 17 แสดงค่าเฉลี่ย ( $\bar{X}$ ) ค่าส่วนเบี่ยงเบนมาตรฐาน (S.D.) เกี่ยวกับการปฏิบัติงานในโรงเรียนเอกชนของผู้บริหารโรงเรียนสังกัดสำนักงานเขตพื้นที่การศึกษากาฬสินธุ์ จำนวนตามประสบการณ์ในการทำงาน ปัจจัยกระตุ้น ด้านที่ 1 ด้านความสำเร็จในการปฏิบัติงานโดยรวม และรายชื่อ

ข้อ	การปฏิบัติ	ต่ำกว่า 5 ปี			5 ปีขึ้นไป			โดยรวม		
		ระดับการปฏิบัติ			ระดับการปฏิบัติ			ระดับการปฏิบัติ		
		$\bar{X}$	S.D.	แปลความ	$\bar{X}$	S.D.	แปลความ	$\bar{X}$	S.D.	แปลความ
1	ด้านที่ 1 ด้านความสำเร็จในการปฏิบัติงาน ผู้บริหารกล่าวแสดงความยินดีขณะที่ทราบผล สำเร็จของงาน	4.14	0.91	มาก	3.96	0.90	มาก	4.06	0.91	มาก
2	ผู้บริหารแสดงความยินดีด้วยทางทันทีที่ ทราบความสำเร็จ	3.91	0.81	มาก	3.86	0.83	มาก	3.90	0.82	มาก
3	ผู้บริหารให้ครูแก้ปัญหาด้วยตนเองเมื่อมี ปัญหาในการปฏิบัติงาน	3.81	0.72	มาก	3.74	0.84	มาก	3.78	0.77	มาก
4	ผู้บริหารให้ความร่วมมือและสนับสนุนการ ปฏิบัติงานของครูจนประสบผลสำเร็จ	3.78	0.74	มาก	3.76	0.88	มาก	3.78	3.80	มาก
	โดยรวม	3.91	0.37	มาก	3.84	0.80	มาก	3.88	0.73	มาก

จากตารางที่ 17 พบว่า ครูผู้สอนที่มีประสบการณ์ในการทำงานต่างกันมีความคิดเห็นเกี่ยวกับการจูงใจครูในการปฏิบัติงานในโรงเรียนเอกชนของผู้บริหารในโรงเรียน ปัจจัยกระตุ้น ด้านที่ 1 ด้านความสำเร็จในการปฏิบัติงาน โดยรวมอยู่ในระดับมาก ( $\bar{X} = 3.88$ ) เมื่อพิจารณาเป็นรายข้อ พบว่าอยู่ในระดับมากทุกข้อ โดยเรียงลำดับค่าเฉลี่ยจากมากไปหาน้อย 3 อันดับแรก คือ ข้อ 1 ผู้บริหารกล่าวแสดงความยินดีขณะที่ทราบผลสำเร็จของงาน ( $\bar{X} = 4.06$ ) ข้อ 2 ผู้บริหารแสดงความยินดีด้วยท่าทางทันทีที่ทราบผลสำเร็จของงาน ( $\bar{X} = 3.90$ ) และข้อ 4 ผู้บริหารให้ความร่วมมือและสนับสนุนการปฏิบัติงานของครูจนประสบผลสำเร็จ ( $\bar{X} = 3.78$ )

เมื่อพิจารณาตามประสบการณ์ในการทำงาน พบว่า ครูผู้สอนที่มีประสบการณ์ในการทำงานต่ำกว่า 5 ปี มีความคิดเห็นโดยรวมอยู่ในระดับมาก ( $\bar{X} = 3.91$ ) เมื่อพิจารณาเป็นรายข้อ พบว่าอยู่ในระดับมากทุกข้อ โดยเรียงลำดับค่าเฉลี่ยจากมากไปหาน้อย 3 อันดับแรก คือ ข้อ 1 ผู้บริหารกล่าวแสดงความยินดีขณะที่ทราบผลสำเร็จของงาน ( $\bar{X} = 4.14$ ) ข้อ 2 ผู้บริหารแสดงความยินดีด้วยท่าทางทันทีที่ทราบผลสำเร็จของงาน ( $\bar{X} = 3.91$ ) และข้อ 3 ผู้บริหารให้ครูแก้ปัญหาด้วยตนเองเมื่อมีปัญหาในการปฏิบัติงาน ( $\bar{X} = 3.81$ ) ครูผู้สอนที่มีประสบการณ์ในการทำงาน 5 ปีขึ้นไป มีความคิดเห็นโดยรวมอยู่ในระดับมาก ( $\bar{X} = 3.84$ ) เมื่อพิจารณาเป็นรายข้อ พบว่าอยู่ในระดับมากทุกข้อ โดยเรียงลำดับค่าเฉลี่ยจากมากไปหาน้อย 3 อันดับแรก คือ ข้อ 1 ผู้บริหารกล่าวแสดงความยินดีขณะที่ทราบผลสำเร็จของงาน ( $\bar{X} = 3.96$ ) ข้อ 2 ผู้บริหารแสดงความยินดีด้วยท่าทางทันทีที่ทราบผลสำเร็จของงาน ( $\bar{X} = 3.86$ ) และข้อ 4 ผู้บริหารให้ความร่วมมือและสนับสนุนการปฏิบัติงานของครูจนประสบผลสำเร็จ ( $\bar{X} = 3.79$ )



ตารางที่ 18 แสดงค่าเฉลี่ย ( $\bar{X}$ ) ค่าส่วนเบี่ยงเบนมาตรฐาน (S.D.) เกี่ยวกับภารกิจเชิงจิตวิญญาณในการปฏิบัติงานในโรงเรียนเอกชนของผู้บริหารโรงเรียนสังกัดสำนักงานเขตพื้นที่การศึกษากาฬสินธุ์ จำแนกตามประสบการณ์ในการทำงาน ปีจัดกระบวน ด้านที่ 2 ด้านการได้รับการยอมรับ โดยรวมและรายข้อ

ข้อ	การปฏิบัติ	ต่ำกว่า 5 ปี			5 ปีขึ้นไป			โดยรวม		
		ระดับการปฏิบัติ			ระดับการปฏิบัติ			ระดับการปฏิบัติ		
		$\bar{X}$	S.D.	แปลความ	$\bar{X}$	S.D.	แปลความ	$\bar{X}$	S.D.	แปลความ
5	ด้านที่ 2 ด้านการได้รับการยอมรับ ผู้บริหารเปิดโอกาสให้แสดงความคิดเห็นใน การร่วมประชุม	3.76	0.75	มาก	3.79	0.88	มาก	3.77	0.81	มาก
6	ผู้บริหารเปิดโอกาสให้แสดงความคิดเห็น การส่วนตัวในการปรับปรุงงาน	3.62	0.81	มาก	3.63	0.92	มาก	3.62	0.86	มาก
7	ผู้บริหารนำข้อเสนอแนะไปปรับปรุงงาน	3.55	0.86	มาก	3.47	0.78	ปานกลาง	3.52	0.83	มาก
8	ผู้บริหารยกย่องชมเชยครูด้วยวาจาทั้งต่อหน้า และลับหลัง	3.44	0.85	ปานกลาง	3.40	0.83	ปานกลาง	3.42	0.84	ปานกลาง
9	ผู้บริหารยกย่องชมเชยครูด้วยลายลักษณ์ อักษร เช่น ใบประกาศเกียรติบัตร หนังสือ ขอบคุณ	3.32	0.86	ปานกลาง	3.43	0.88	ปานกลาง	3.37	3.37	ปานกลาง
	โดยรวม	3.54	0.69	มาก	3.54	0.73	มาก	3.54	0.71	มาก